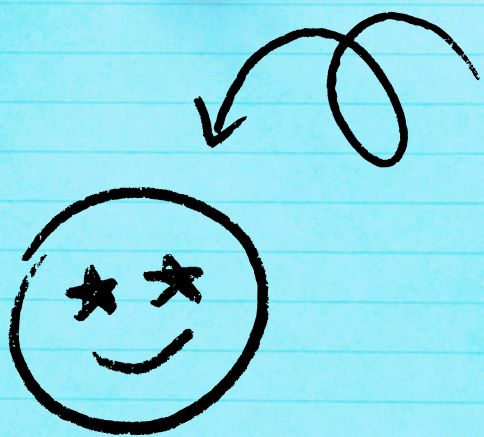




# CALENDARIO

PAU 2025

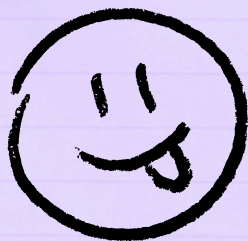


**Matrícula**

del 19 al 23 de mayo

**Exámenes**

3, 4 y 5 de junio



Departamento de Orientación  
Educativa y Profesional

**Notas**

13 de junio, a partir de las 13 h

Revisiones: 16, 17 y 18 de junio

Resolución revisión: 20 de junio



GENERALITAT  
VALENCIANA  
Conselleria d'Educació,  
Cultura i Esport



IES ALTO TURIA  
Codi de centre  
46022130



Unió Europea  
Fons Social Europeu  
L'FSE inverteix en el teu futur