

SIMULACRE CURS 2023/24



IES HISTORIADOR CHABÀS

1. OBJECTIUS SIMULACRE.

1. Conèixer el pla d'evacuació del centre.
2. Determinar i detectar insuficiències del pla d'emergència escolar.
3. Adquirir hàbits d'actuació davant d'un senyal d'emergència: **què farem i com actuarem ?**
4. Millorar entre tota la comunitat educativa el pla d'avacuació del nostre centre.
5. Mentalitzar a l'alumnat, al professorat, al PAS del centre i a les famílies de la importància de les mesures de seguretat i emergències del centre.

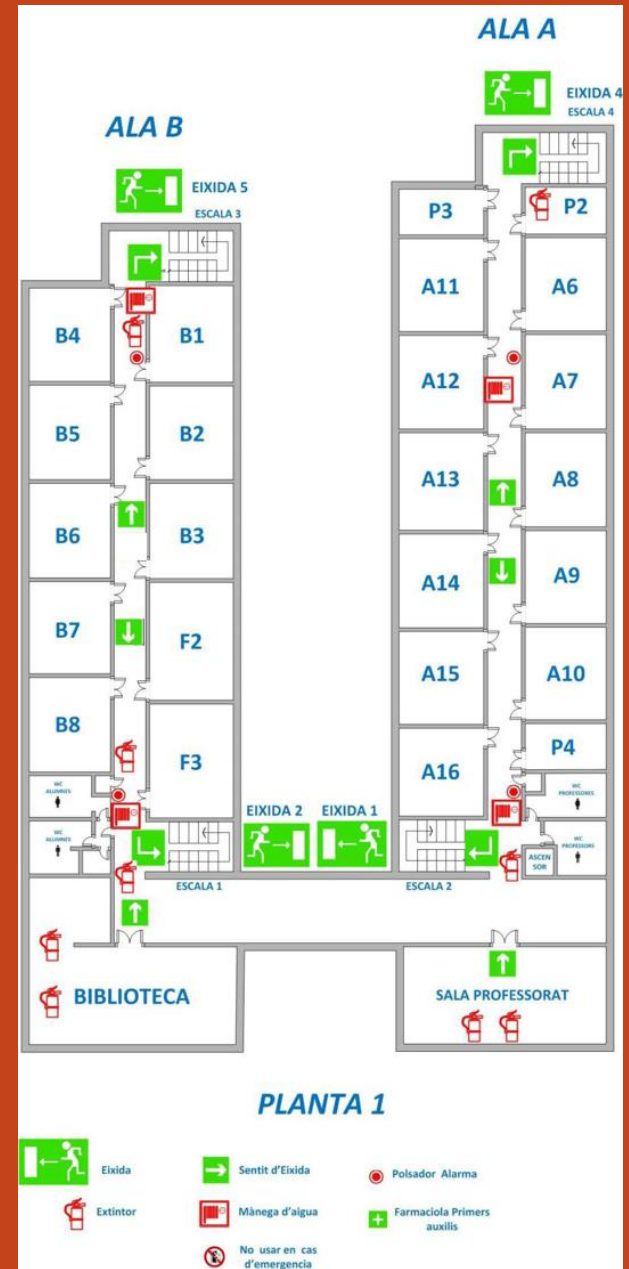
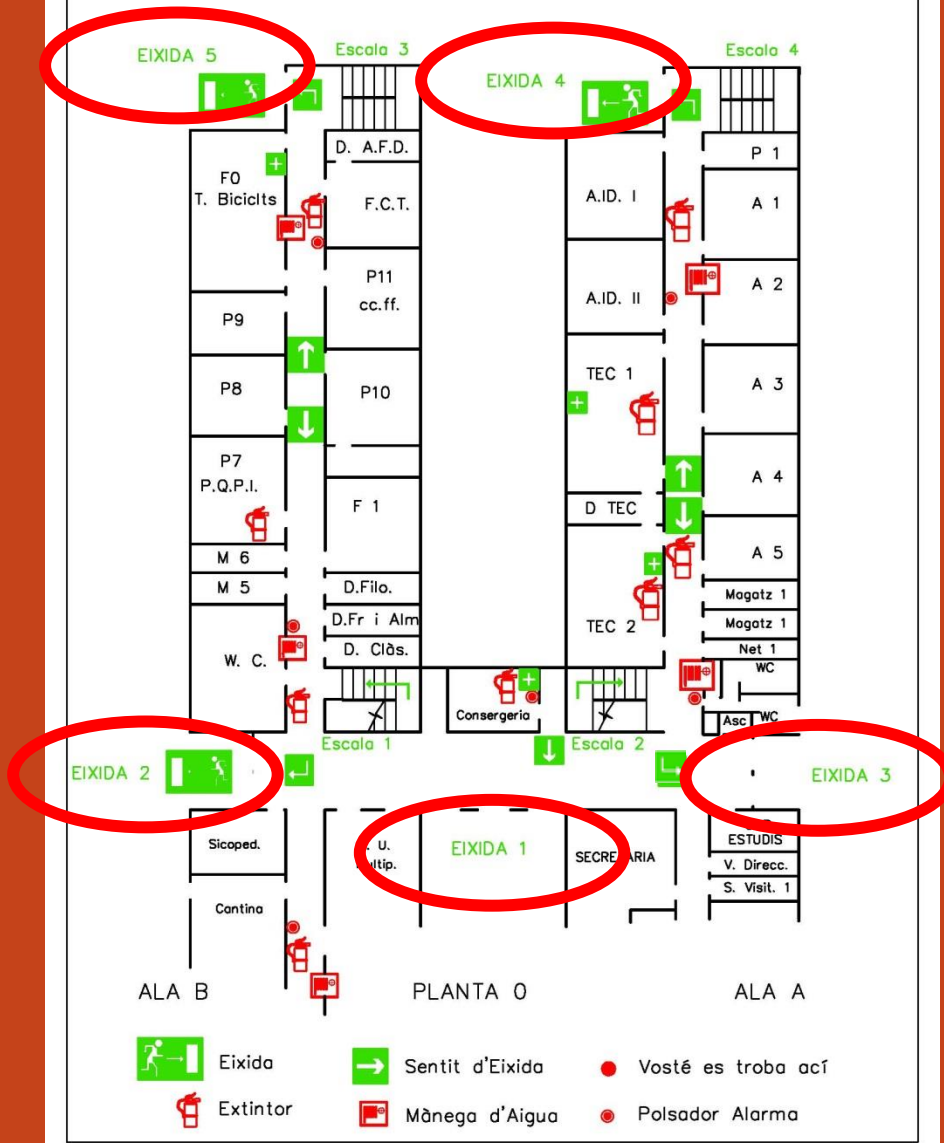
2. INICI DEL SIMULACRE.

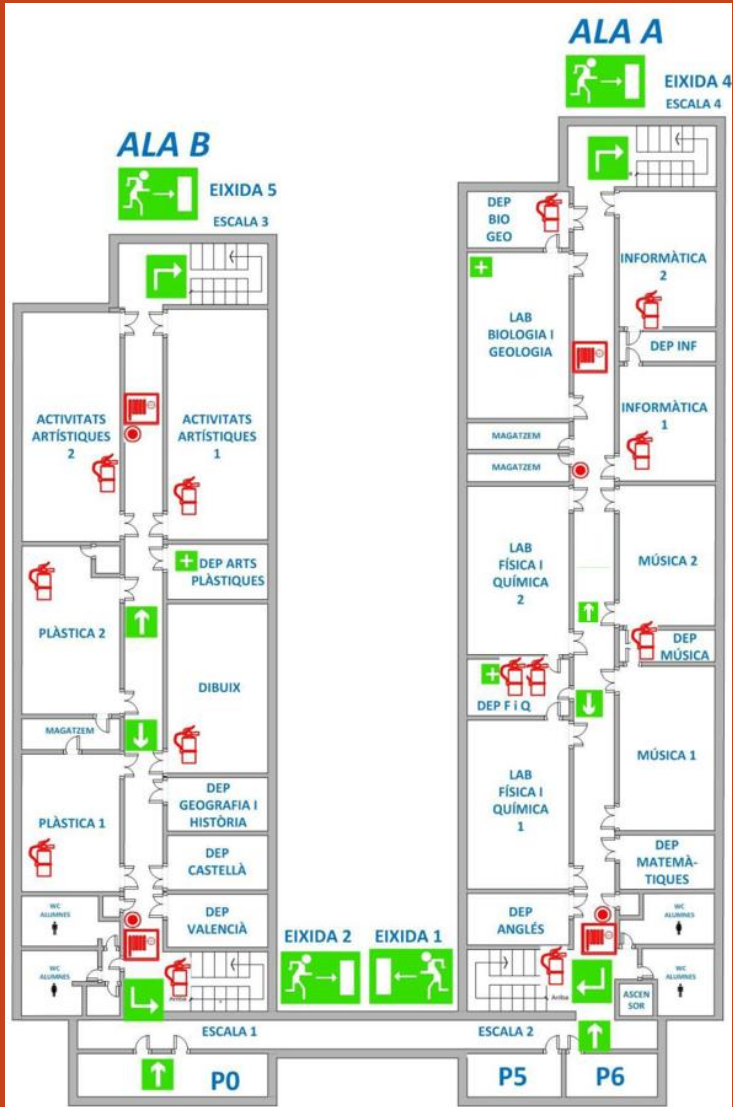
El Coordinador General, i Cap de l'Equip d'Emergència General (un membre de l'equip directiu) avisa els conserges, perquè s'habiliten les portes d'eixida d'emergències de la Planta Zero i fixaran la seua posició, per evitar que es tanquen durant l'evacuació:

- **EIXIDA 1, porta principal**
- **EIXIDA 2, porta d'entrada dels alumnes**
- **EIXIDA 3, porta d'entrada del professorat**
- **EIXIDA 4, porta al final del corredor de l'ala A**
- **EIXIDA 5, porta al final del corredor de l'ala B**
- **EIXIDA 6, porta pavelló esportiu**

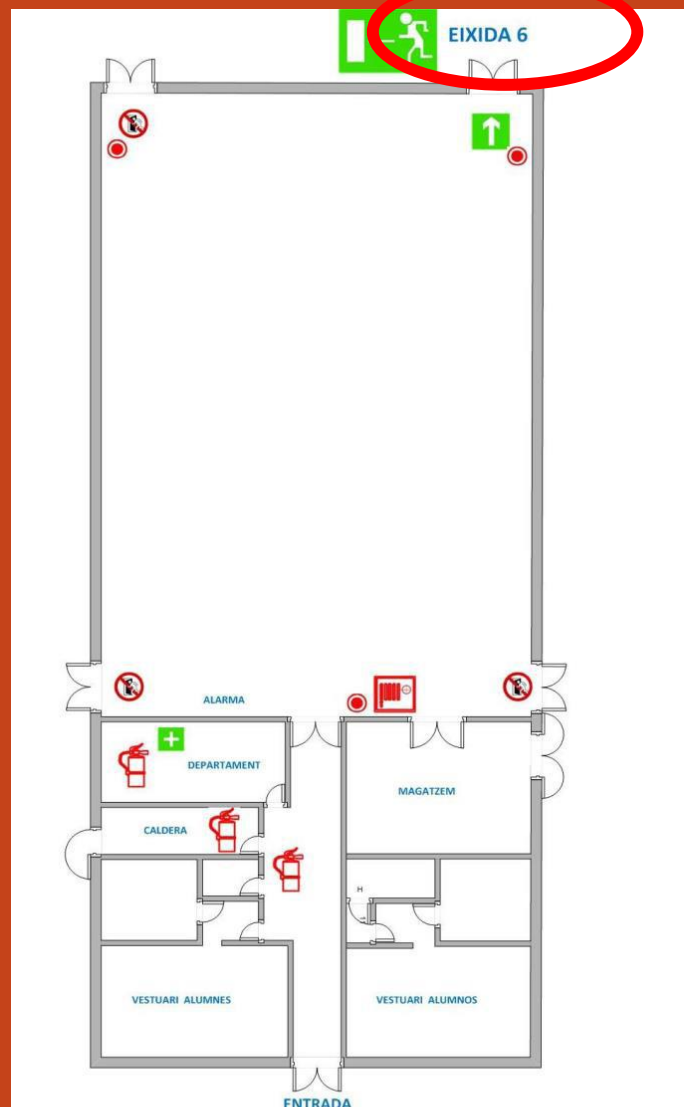
EIXIDES

PUNT DE REUNIÓ: PISTES ESPORTIVES





PLANTA 2



GIMNÀS

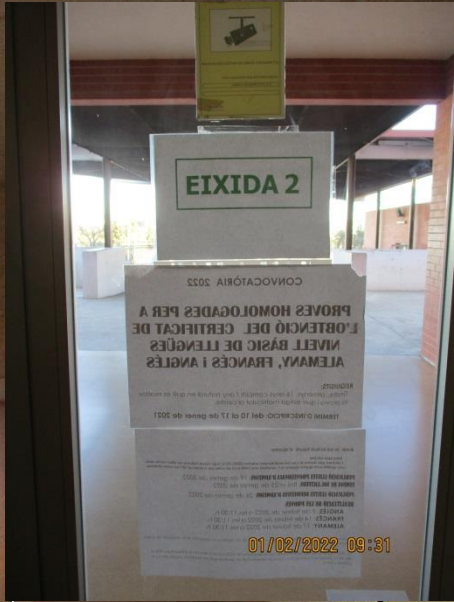


EIXIDA 1



01/02/2022 09:31

EIXIDA 2



01/02/2022 09:32

EIXIDA 3



01/02/2022 09:30

CORTINA
EIXIDA 4



EIXIDA 4

01/02/2022 09:41

EIXIDA 5

EIXIDA 5

ESTAS PUERTAS
PERMANECERÁN
CERRADAS A PARTIR
DE LAS 15:00 H
NO ABRIRLAS, NI
QUITAR LOS
PESTILLOS
POR FAVOR
GRACIAS

NOTA IMPORTANTE
MANTENER CERRADAS LAS PUERTAS DE LA SALIDA 5 A PARTIR DE LAS 15:00 H. NO ABRIRLAS NI QUITAR LOS PESTILLOS. POR FAVOR, GRACIAS.



01/02/2022 09:34

3. AVÍS AL PERSONAL DEL CENTRE.

- La Conserge farà **sonar la senyal d'emergència**. Passats 15 segons, tornarà a realitzar la mateixa operació.
- El cap de l'Equip d'Emergència, avisarà als equips externs de protecció (bombers, policia i ambulàncies).
- Comença la tasca d'**evacuar l'edifici** i dependent de la situació de cada professor, hem de fer-la ***el més ràpidament i eficaçment possible***.

4. EVACUACIÓ DE L'AULA.

SI EL PROFESSORAT ESTÀ AMB EL SEU GRUP (aula, biblioteca, gimnàs, SUM,..):

- És el **cap de l'equip d'evacuació** d'aula: responsable d'evacuar a l'alumnat al seu càrrec.
- Crearà immediatament un equip d'evacuació d'aula: tria **quatre alumnes** que l'ajuden a fer l'evacuació, formen l'equip d'evacuació d'aula.
- Cal mirar al **plànol situat en la porta d'entrada** de les aules i veure quina la ruta d'emergència i punt de reunió.
- Els alumnes, **sense arreplegar cap objecte personal**, formaran ràpidament una fila al costat de la porta de l'aula.

- Els alumnes, **precedits per dos dels alumnes** que pertanyen a l'equip d'evacuació d'aula començaran a eixir ordenadament de l'aula, quan així ho indique el Cap de l'equip d'evacuació d'aula, mentre que els **altres dos membres** de l'equip d'evacuació de l'aula, **tancaran les finestres i se sumaran al final de la fila** de la seua classe.
- El Cap de l'equip d'evacuació de l'aula (professor/a de la classe en eixe moment) **serà l'últim a abandonar l'aula i tancarà la porta (sense clau)** per tal d'evitar corrents que pugueren facilitar la propagació del possible l'incendi.

5. PROFESSORAT DE GUÀRDIA .

- La teua labor (si no estàs al càrrec d'un grup substituint a un company) serà la de **Coordinador de Planta**:
- **Coordinaràs l'eixida** dels grups de la teua planta. En el cas d'estar de guàrdia exterior, cal que ajudes al Coordinador de Planta zero.
- Comprovaràs que no queden alumnes ni als serveis ni en cap altra dependència.
- Assegura't que les **portes talla focs** queden tancades una vegada s'ha evacuat la teua planta.
- Verificaràs qualsevol incidència que t'hagen ressenyat els Caps d'equip d'evacuació d'aula.

6. ALTRES CIRCUMSTÀNCIES PROFESSORAT.

Si el professor/a està a la sala professorat, departament propi, departament d'orientació, despatxos de direcció,...

- Haurà de tancar les finestres i la porta, i eixir cap a la ruta prevista.
- El trajecte d'eixida està indicat en el plànol d'evacuació que hi ha penjat a les portes corresponents.

7. VISITANTS, PERSONES QUE ES TROBEN AL VESTÍBUL I PERSONES AMB MOBILITAT REDUÏDA.

- S'habilita el punt de reunió del carrer Ceto per l'eixida 3 (adjunt a l'entrada de visites/professorat)



8. PROCÈS D'EVACUACIÓ.

- L'alumnat de **la planta baixa**, aniran en fila seguint l'equip d'evacuació d'aula i eixiran per la porta assignada. L'evacuació de la planta es realitzarà **per les aules més pròximes a les escales, fins a les del centre del corredor.**
- Els estudiants de **les plantes superiors** baixaran per l'escala, deixaran un corredor central prou ample per al pas dels responsables o equips d'extinció i salvació que pogueren acudir i eixiran per la porta assignada. Els alumnes de les plantes superiors **no començaran a circular per la planta inferior fins que no quede ni un sol alumne de l'esmentada planta.**

- Una vegada en la planta baixa **cada grup eixirà a la zona de seguretat: PISTES ESPORTIVES**, on es situaran en fila, i el Cap d'evacuació d'aula procedirà al recompte dels alumnes de la classe.
- Després de realitzat el recompte **informarà el Cap de l'equip d'emergències** de les novetats existents.



- Si, en el moment de l'evacuació **un alumne es troba fora de l'aula, s'unirà al grup més pròxim**, i avisarà el Cap de l'equip d'evacuació del que passa. Una vegada en la **zona de seguretat (PISTES ESPORTIVES)** s'unirà al seu grup.
- **En tot moment cada grup** atindrà les indicacions dels membres de l'equip d'evacuació de l'aula. El grup **romandrà unit. No s'utilitzarà l'ascensor.**
- L'evacuació **es realitzarà en silenci, sense pressa però sense pausa.** No s'intentarà avançar a cap company, ni es parerà durant l'evacuació. També queda prohibit parar-se en les portes d'evacuació.

- Una vegada desallotjat l'edifici, els alumnes es concentraran en diferents llocs exteriors al mateix, prèviament designats com a punts de trobada, ***sempre sota el control del Professor responsable***, que comprovarà la presència de tots els alumnes del seu grup.
- Finalitzat l'exercici d'evacuació, ***l'equip coordinador inspeccionarà tot el Centre***, a fi de detectar les possibles anomalies o desperfectes que s'hagen pogut ocasionar.



EN RESUM:

- Eixirem caminant, formant una o dos files, segons els criteris adoptats.
- L'ordre d'eixida dels cursos es realitzarà atenent als criteris següents:
 - 1.- Per cada corredor circularan **dos cursos al mateix temps**, cada un pegat a la seua paret.
 2. - L'orde d'eixida dels cursos serà **del més pròxim a les escales al més llunyà**.
No eixirà un curs nou fins que acaba d'eixir l'últim alumne del curs anterior.
- Hi haurà una zona de seguretat, que en el nostre Pla serà ubicada en **les pistes esportives**.
- El lloc de coordinació estarà situat **en les pistes esportives** davant de la zona de seguretat. Este punt serà el punt de reunió dels grups operatius.
- En estes zones s'ordenen les classes en fila amb el seu corresponent professor/a al front.
- Caldrà anomenar una persona encarregada d'ajudar les persones amb discapacitat que podrien ser els companys més forts del propi curs, els quals cal que indiquen el seu nom i cognoms.

9. FINALITZACIÓ SIMULACRE:

- Finalitzat l'exercici d'evacuació, ***s'avisarà amb un altre senyal sonor.***
- A continuació, ***els alumnes tornaran amb l'orde assignat a l'aula amb el professorat amb el qual estaven seguint les indicacions de la megafonia, per arregar les seues pertinences i continuar en les classes corresponents.***

10. AVALUACIÓ SIMULACRE:

- Se celebrarà una reunió de tots els Professors per a comentar i avaluar l'exercici; serà redactat pel director del Centre l'informe oportú.
- És essencial per al bon resultat del simulacre, la completa ***coordinació i col·laboració de tots els Professors/es***, tant en la seua planificació com en la seua realització.
- El Professorat es responsabilitzarà al màxim del comportament dels alumnes a càrrec seu, per evitar accidents de persones i danys en l'edifici.

Les principals característiques d'un simulacre d'evacuació són les següents:

- Temps màxim per a *l'evacuació de l'edifici* < **10 minuts**.
- Temps màxim per a *l'evacuació de cada planta* < **3 minuts**.
- *Duració màxima total del simulacre d'evacuació* < **30 minuts**, és a dir, la interrupció de les activitats escolars no hauria de ser superior a eixe temps.

RECORDA:



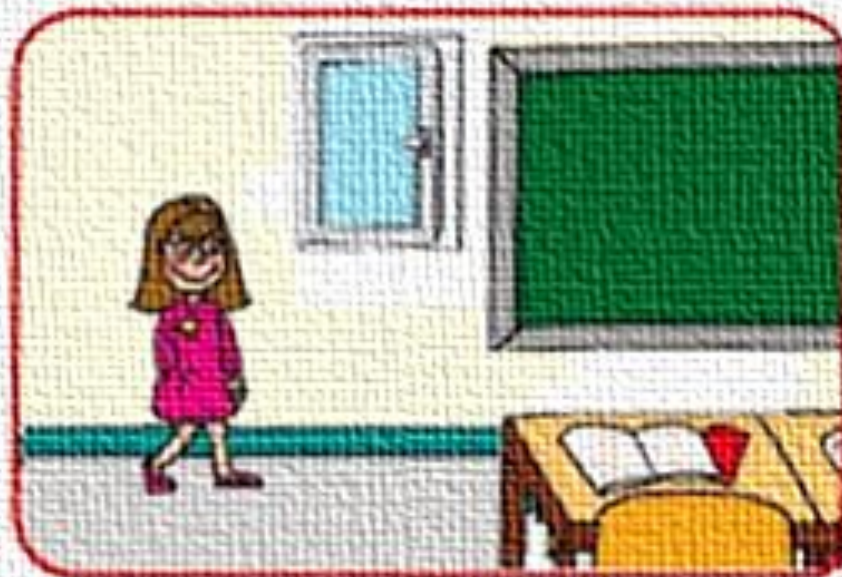
Quan sone l'alarma segueix les instruccions del professor, realitzant l'evacuació en silenci



**Si notes que falten companys
avisa el professor**



**Deixa-ho tot on està, no
t'entretengues a agafar res.**



Dels quatre alumnes triats pel professor, dos s'encarregaran de tancar les finestres i altres dos d'eixir davant dels altres precedint la fila



El professor s'encarregarà de comprovar que no queda ningú dins de l'aula, que les finestres estan tancades i tancarà la porta sense clau abans d'eixir



**Si et trobes fora de l'aula, uneix-te
ràpidament al grup d'evacuació.**



**Círcula pels passadissos i escales
en fila , sense córrer, sense
espentar i arrimat a la paret
sense separar-te del grup**



Si et trobes en la planta superior, esperaràs i no baixaràs fins que no queden alumnes en la planta inferior.



No tornes mai arrere per cap raó,
llevat que t'ho indique el professor



**ix a l'exterior, no et detingues
al costat de les portes d'eixida,
deixa-les lliures**



Dirigeix-te amb el grup al punt de reunió i queda't fins que t'ho diga el professor.



**No tornaràs a entrar al recinte
llevat que es done l'ordre general
a tots els alumnes**

... i per a tots i totes, una última indicació:

Molta calma i serenitat !!



Moltes gràcies per la vostra responsabilitat i col·laboració.

IES HISTORIADOR CHABÀS

