

---

**Bologna**  
**Liceo scientifico Nicolo**  
**Copernico**

**Celia Tormos Bernabeu**  
**Erasmus 17-24 Marzo 2023**

---

## El Liceo

El liceo combina materias de humanidades, ciencias y lenguas. Es uno de los más destacados por su nivel educativo, exigencia y dedicación del alumnado. La educación Secundaria en Italia comprende entre los 14 y los 19 años, separados por sus tres bienios correspondientes.



---

## Materias humanísticas

- Historia del Arte
- Geohistoria
- Historia
- Latín
- Filosofía



---

## Alumnado y metodología

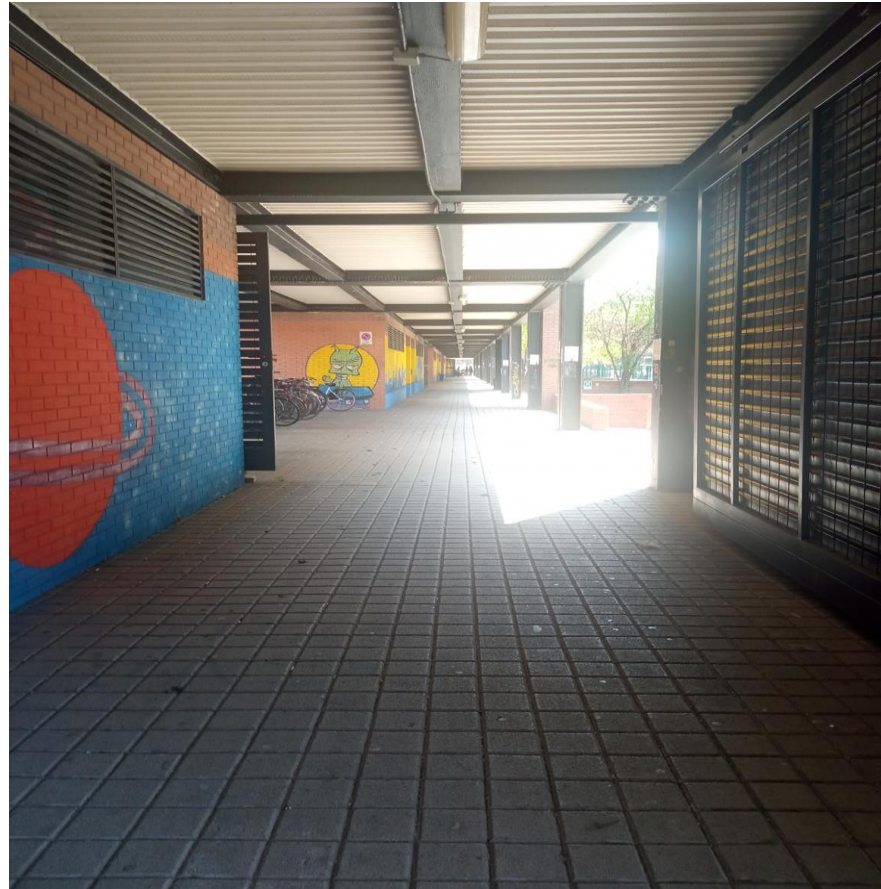
El centro está distribuido en cinco bloques en los que se encuentran las clases ordenadas por área y planta.

Destaca el cuidado de la disciplina y el orden.

El alumnado matriculado en el Liceo Copernico es consciente del nivel y la dedicación requeridos.

El estudio y la metodología se basan, fundamentalmente en clases magistrales, esquemas y apuntes de forma oral, o mediante herramientas visuales o digitales.

El descanso en el horario consta de 15 minutos.



# Distribución aulas

Es un centro con un elevado número de alumnado, siendo en este curso de 1728 alumnos.

Están distribuidos en 68 clases , correspondientes a los 5 bloques, repartidos en las diferentes plantas.

classe	aula	classe	aula	classe	aula	classe	aula	classe	aula
1A	524	2A	301	3A	326	4A	401	5A	M13
1B	501	2B	502	3B	316	4B	303	5B	M01
1C	505	2C	507	3C	404	4C	224	5C	M02
1D	525	2D	424	3D	506	4D	516	5D	311
1E	124	2E	115	3E	521	4E	325	5E	M03
1F	515	2F	422	3F	513	4G	512	5F	312
1G	322	2G	304	3I	125	4I	523	5G	M11
1H	122	2H	526	3L	321	4L	407	5H	522
1I	113	2I	114	3M	421	4M	M13	5I	413
1L	503	2L	323	3O	307	4N	111	5L	403
1M	314	2M	221	3U	324	4O	423	5M	214
1N	123	2N	223	3V	315	4U	504	5O	402
1X	425	2X	514	3W	112	4W	222		
1Y	408	2Y	313						
1Z	121	2Z	511						

TOT CLASSI 68  
TOT ALUNNI 1728  
A.S. 2022/2023

19/1/23

Nella numerazione delle aule , la prima cifra indica il numero del lotto, la se

diagrammi





Entrada principal, que da acceso a uno de los bloques, y mural del perfil o Sky line de Bolonia.

---

---

# Università di Bologna

La Universidad de Bolonia es la universidad más antigua de Europa y del mundo occidental, habiendo sido fundada en 1088 por Irnerius.

Es una de las universidades más demandadas de Italia, comparable a Oxford , Cambridge o Paris .

Alumnos destacados fueron Nicolo Copérnico, Petrarca, Dante..



---

## Piazza Maggiore i torre degli Asinegli

En los alrededores de la Plaza Mayor de Bolonia, una de las más bellas de Italia, se encuentran los principales monumentos de la capital de la Emília-Romanya : la Basílica de San Petroni, el Palacio de los Notarios, el Palacio Comunal (Palazzo d'Accursio), el Palacio Rey Enzo, el Palacio del Podestà, el Palacio de los Bancos, l'Arxiginnás i, por último, la Fuente de Neptuno.





---

## Piazza Maggiore



---

## Pórticos de Bolonia

Los pórticos de la ciudad de Bolonia són los más largos del mundo. Nacieron en la Baja Edad Media como consecuencia del aumento de población y del número de universitarios que vivían en sus primeras plantas. Representan el patrimonio cultural más extenso y importante de la ciudad, ya que su extensión alcanza los 62 km. Una parte de ellos ha obtenido el reconocimiento de Patrimonio de la Humanidad a partir del 2021 por la [UNESCO](#).



---

## Museo de arte moderno MAMBO

### "EL FUNERAL DE TOGLIATTI", DE RENATO GUTTUSO

Es una de las obras más destacadas y es una oda pictórica al internacionalismo comunista y a la lucha de la clase obrera.

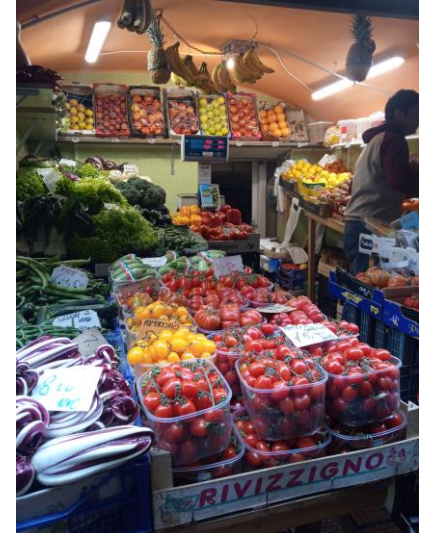
Representa un funeral colectivo y el hecho de que vivos y muertos estén representados juntos, ejemplifica la trascendencia del ideal socialista más allá de la vida física de las personas.





# Mortadela boloñesa y ragú a la boloñesa

Bolonia ofrece una estupenda gastronomía: mortadela cortada, tallarines al ragú a la boloñesa... Además de tener unos de los mercados medievales de productos típicos de la zona más importante de Italia.





## Bologna: Ciudad de las torres

Se calcula que durante los siglos XII y XIII, en la región de la Emilia Romagna se construyeron una gran cantidad de fortificaciones defensivas, torres de gran altura. Aunque el número exacto podría ser erróneo, se estima que podrían haber existido entre 80 y 200 torres.

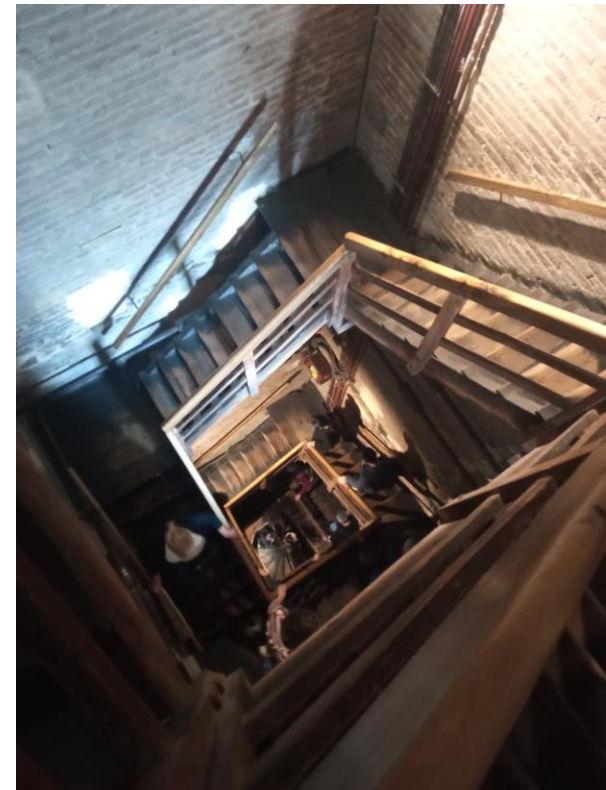


---

## Garisenda i Asinegli

La altura de la Torre degli Asinegli, una de las pocas que se ha mantenido en pie, alcanza los 96 metros.

Las vistas a la ciudad desde lo alto, són más que recomendables.







---

## EMILIA ROMAGNA- Modena

El duomo o catedral de  
Módena está consedirado  
como una de las mejores  
catedrales románica de la  
Italia del siglo XII.





---

# RAVENNA

Ravenna fue sede del Imperio Romano de Occidente después de la división, en el siglo VI, por el emperador Justiniano y Teodora.

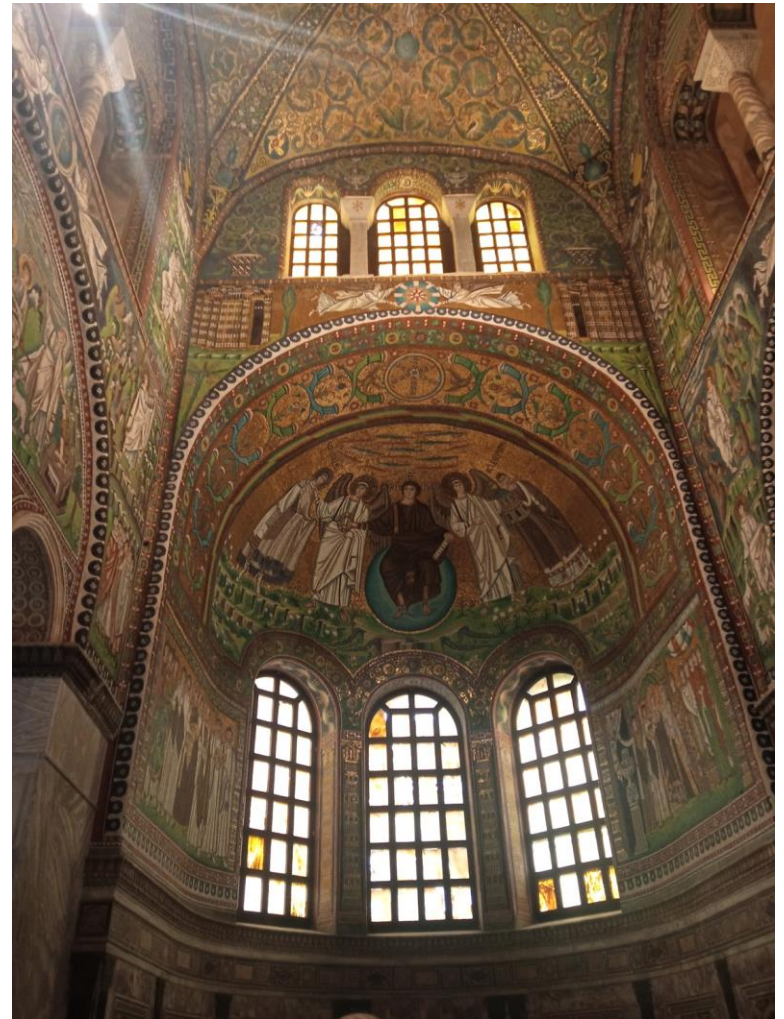
De estilo bizantino y planta octogonal, es en realidad un complejo arquitectónico que incluye la Basílica de San Vital, el Mausoleo de Gala Placidia o la Basílica de San Apolinar el Nuevo.

Destacan fundamentalmente por los mosaicos que decoran sus interiores.



---

## Absis de Justiniano





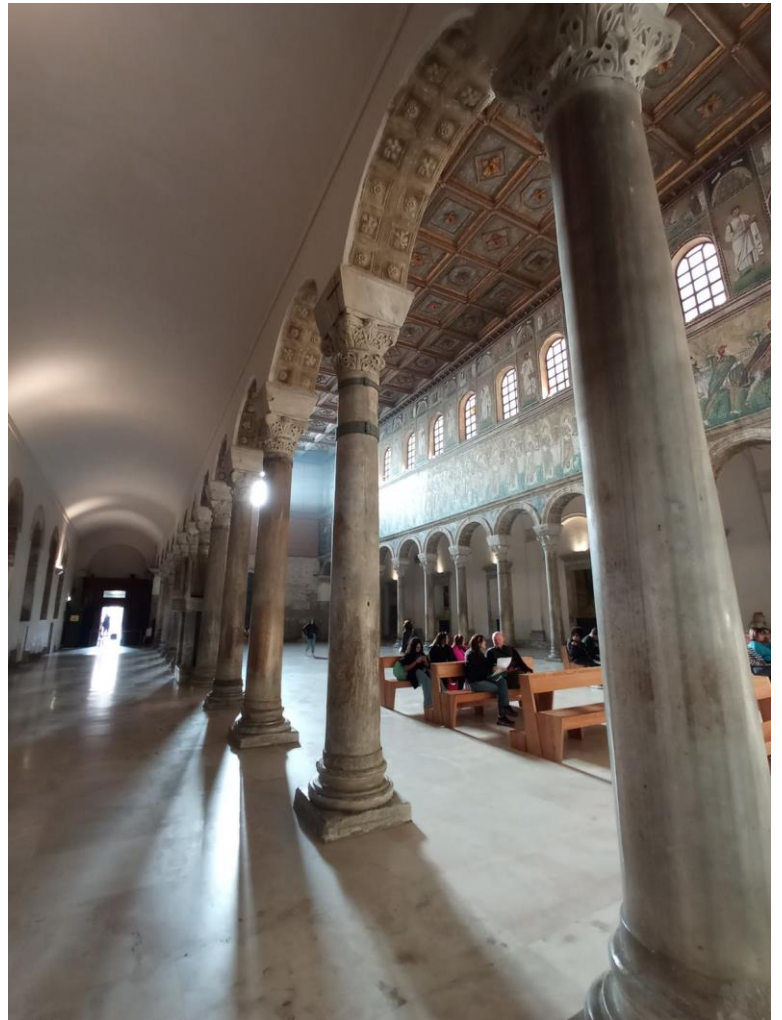
---

## SAN APOLLINAR EL NUEVO

Frescos de las naves, con el desfile de los mártires y los Reyes Magos hacia Cristo y la Virgen o Theotokos.



# San Apollinar el Nuevo, nave lateral





---

## LA TOSCANA

FIRENZE, cuna del Renacimiento.

Es imprescindible la visita al Duomo de Santa María de las Flores i al Museo dell´Accademia para apreciar la extrema belleza del David de Miguel Angel.



---

## Bologna nocturna

Ha sido una experiencia inolvidable, visitar, apreciar y vivenciar una de las ciudades medievales mejor conservadas de Europa, así como los alrededores de la comarca de la Emilia-Romagna.

