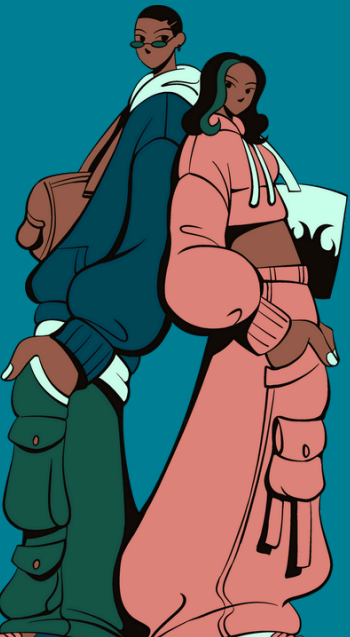


OBJETIVOS ALAE

Recibir y acompañar al alumnado que se encuentre emocionalmente alterado [crisis de ansiedad, demostraciones de tristeza y estados de euforia o enfado no controlado]

Facilitar que se reincorpore al aula para seguir su actividad normal con sus compañeros.

La expresión emocional produce liberación, mayor bienestar emocional, aumenta el respeto y la confianza de uno mismo, contribuye a unas relaciones más sanas y al empoderamiento.



AULA TRANSFORMADORA

[Antigua aula de usos múltiples]
IES Cayetano Sempere

HORARIOS:

De 11:05 a 12:00

y de 12:00 a 12:55

DE LUNES A VIERNES



¡¡TE ESCUCHAMOS Y ENTENDEMOS!!



ALAE

**Alumnado Líder en
Acompañamiento
Emocional**



ACORD

Acció
col·laborativa
i recerca
docent

PROYECTO ACORD

Tiene dos ejes:

ORGANIZACIÓN DE ESPACIOS EMOCIONALES

El Aula Transformadora ya está en funcionamiento. Consta de un proyector, escenario, portátiles con conexión a Internet y un estudio para grabar podcast.

FORMACIÓN DE ALUMNADO LÍDER EN ACOMPAÑAMIENTO EMOCIONAL (ALAE)

CONFIANZA ENTRE ALUMNOS



SIÉNTETE SEGURO CON NUESTRO SILENCIO Y APOYO

TODOS NECESITAMOS DESAHOGARNOS

¿CÓMO FUIMOS SELECCIONADOS?

Alumnado de 3º y 4º de ESO seleccionado por el profesorado que imparte docencia en estos cursos.

Alumnado con capacidad de ofrecer ayuda y con un buen rendimiento académico.

Tienen autorización familiar y están recibiendo formación específica en el centro.

