

¿CÓMO ACCEDER?

Acceso directo:

- ✓ Graduado en Educación Secundaria Obligatoria.
- ✓ Título de Formación Profesional de primer grado (Técnico/a Auxiliar).
- ✓ Título de Formación Profesional de grado medio (Técnico/a).
- ✓ Tener 2.º de BUP aprobado.
- ✓ Haber superado el segundo curso del primer ciclo experimental de reforma de las enseñanzas medias.
- ✓ Haber superado, de las enseñanzas de Artes Aplicadas y Oficios Artísticos, el tercer curso del Plan de 1963 o segundo de comunes experimental.
- ✓ Otras titulaciones equivalentes a efectos académicos.

Mediante prueba de acceso:

- Las personas aspirantes que no cumplan los requisitos académicos del apartado anterior, podrán acceder al ciclo mediante la superación de la prueba de acceso a ciclos de grado medio, siempre y cuando tengan cumplidos 17 años antes del 31 de diciembre del año en curso.

BECAS Y AYUDAS

BECAS
MEC



comunitat valenciana

I.E.S. CAYETANO SEMPERE

Familia profesional



Instalación y
Mantenimiento



UNIÓN EUROPEA

Fondo Social Europeo

El FSE invierte en tu futuro



GOBIERNO
DE ESPAÑA

MINISTERIO
DE EDUCACIÓN
Y FORMACIÓN PROFESIONAL



Formació Professional
Comunitat Valenciana



GENERALITAT
VALENCIANA

Conselleria d'Educació,
Cultura i Esport



C/ L'Avet, 3. 03203 Elche (Alicante)



966912265



03013467.secretaria@edu.gva.es



portal.edu.gva.es/iescayetanosempere

¡ESCANÉAME! ➤

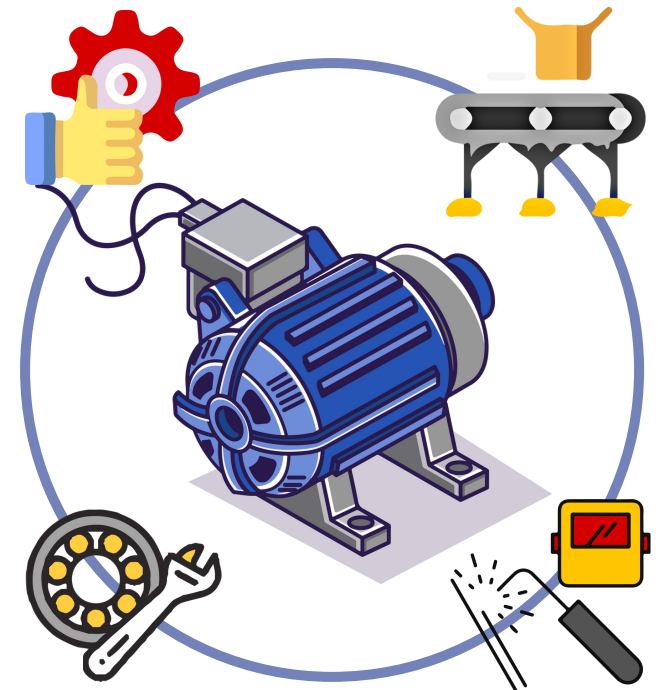


I.E.S. CAYETANO SEMPERE



Ciclo formativo grado medio

Mantenimiento Electromecánico



¿QUÉ VAS A HACER?

- ✓ Montaje, mantenimiento, ejecución, diagnóstico y resolución de problemas de instalaciones.
- ✓ Montar sistemas mecánicos, hidráulicos, neumáticos y electromecánicos, en condiciones de calidad y seguridad.
- ✓ Fabricar y/o unir componentes mecánicos.
- ✓ Realizar pruebas y verificaciones en instalaciones para su funcionamiento.
- ✓ Diagnosticar las disfunciones de los equipos y elementos de las instalaciones.
- ✓ Reparar, mantener y sustituir equipos y elementos en las instalaciones.
- ✓ Poner en marcha la instalación, realizando las pruebas tras el montaje o mantenimiento de una instalación.

TITULACIÓN QUE SE OBTIENE:

TÉCNICO/A EN MANTENIMIENTO ELECTROMECAÁNICO

El alumnado que obtenga la titulación podrá acceder a los estudios de Bachillerato o continuar otros estudios de Formación Profesional.

MÓDULOS PROFESIONALES

Primer curso:

⚙️ Técnicas de fabricación.	224 h
⚙️ Técnicas de unión y montaje.	96 h
⚙️ Electricidad y automatismos eléctricos.	224 h
⚙️ Automatismos neumáticos e hidráulicos.	256 h
📖 Formación y orientación laboral.	96 h
📖 Inglés técnico I	64 h

Segundo curso:

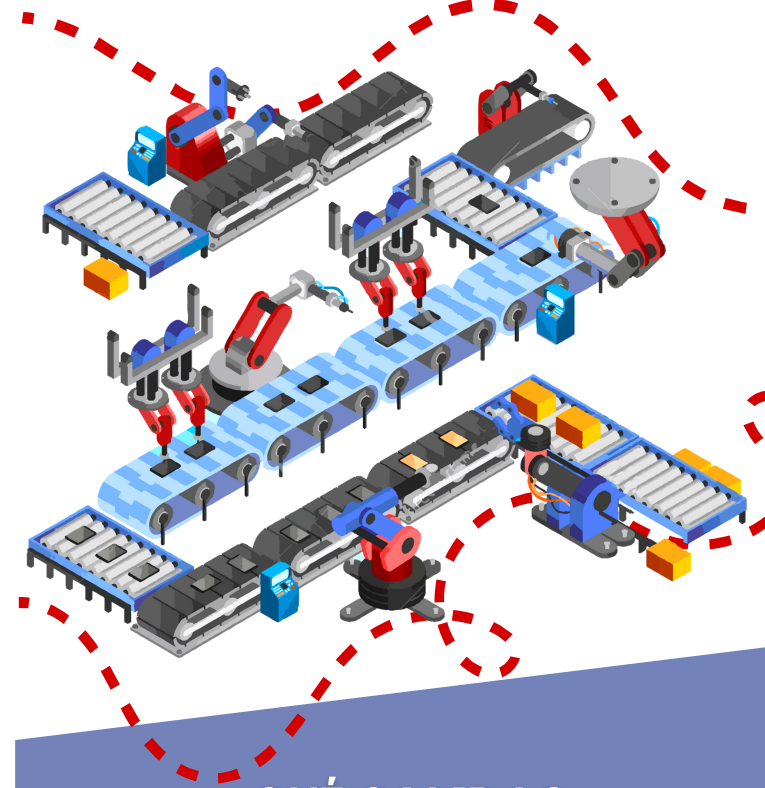
⚙️ Montaje y mantenimiento mecánico.	198 h
⚙️ Montaje y mantenimiento eléctrico-electrónico.	176 h
⚙️ Montaje y mantenimiento de líneas automatizadas.	176 h
📖 Empresa e iniciativa emprendedora.	66 h
📖 Inglés técnico II	44 h
🏢 Formación en Centros de Trabajo	380 h

DURACIÓN

La duración del ciclo formativo es de **2.000 horas** en dos cursos académicos, incluyen 380 horas en centros de trabajo.

MODALIDAD PRESENCIAL HORARIO DE MAÑANA

MODALIDAD SEMIPRESENCIAL HORARIO DE MAÑANA Y TARDE



¿QUÉ SALIDAS PROFESIONALES TIENE?

- Instalación eléctrica-electrónica de líneas de producción automatizadas.
- Mantenimiento eléctrico-electrónico de líneas de producción automatizadas.
- Mecánica de mantenimiento.
- Montaje industrial.
- Mantenimiento de línea automatizada
- Montaje de bienes de equipo.
- Montaje de equipos eléctricos.
- Montaje de equipos electrónicos.
- Montaje de automatismos neumáticos e hidráulicos