

¿QUÉ VAS A HACER?

- ✓ Acopiar los materiales y herramientas para la ejecución del montaje o del mantenimiento en instalaciones eléctricas de BT, domóticas y de telecomunicaciones en edificios.
- ✓ Montar canalizaciones y tubos en condiciones de calidad y seguridad y siguiendo el procedimiento establecido.
- ✓ Aplicar las técnicas y procedimientos normalizados en la tendida de cableado.
- ✓ Montar equipos y otros elementos auxiliares de las instalaciones electrotécnicas.
- ✓ Aplicar técnicas de mecanizado y unión para el mantenimiento y montaje de instalaciones.
- ✓ Realizar pruebas y verificaciones básicas, tanto funcionales como reglamentarias.
- ✓ Realizar operaciones auxiliares de mantenimiento y reparación de equipos y elementos instalaciones.
- ✓ Aplicar los protocolos de calidad y seguridad ambiental, en los procesos de montaje y mantenimiento de las instalaciones.
- ✓ Cumplir el plan de prevención de riesgos laborales, detectando y previniendo los riesgos asociados al puesto de trabajo.
- ✓ Realizar las tareas, tanto individualmente como en equipo, con autonomía e iniciativa, adaptándose a las situaciones producidas por cambios tecnológicos u organizativos.

BECAS Y AYUDAS

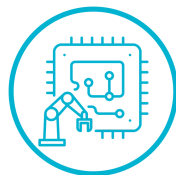
BECAS
MEC



comunitat valenciana

I.E.S. CAYETANO SEMPERE

Familia profesional



Electricidad y
Electrónica



UNIÓN EUROPEA

Fondo Social Europeo

El FSE invierte en tu futuro



GOBIERNO
DE ESPAÑA

MINISTERIO
DE EDUCACIÓN
Y FORMACIÓN PROFESIONAL



Formació Professional
Comunitat Valenciana



GENERALITAT
VALENCIANA

Conselleria d'Educació,
Cultura i Esport



C/ L'Avet, 3. 03203 Elche (Alicante)



966912265



03013467.secretaria@edu.gva.es



portal.edu.gva.es/iescayetanosempere

¡ESCANÉAME! >>



I.E.S. CAYETANO SEMPERE



Ciclo formativo grado básico

Electricidad y Electrónica



¿QUÉ VAS A APRENDER?

- ✓ Adquirir hábitos de responsabilidad y autonomía y favorecer las relaciones interpersonales y profesionales.
- ✓ Desarrollar hábitos y práctica de valores acordes con la conservación y sostenibilidad, así como actitudes estéticas y sensibles hacia la diversidad cultural y el patrimonio artístico.
- ✓ Comunicarse respetuosa y eficazmente en distintos contextos sociales o profesionales.
- ✓ Resolver problemas predecibles relacionados con su entorno social y productivo.
- ✓ Ejercer de manera activa y responsable los derechos y deberes.

TITULACIÓN QUE SE OBTIENE:

GRADUADO EN EDUCACIÓN SECUNDARIA OBLIGATORIA
+
TÍTULO PROFESIONAL BÁSICO EN ELECTRICIDAD Y ELECTRÓNICA







El alumnado que obtenga la titulación podrá acceder a ciclos formativos de Grado Medio con preferencia de admisión en las familias profesionales de FP relacionadas.

¿CÓMO ACCEDER?








- ✓ Cumplir 15 años durante el año natural en curso y no superar los 17 en dicho año.
- ✓ Haber cursado el primer ciclo de ESO (3º de la ESO) o haber cursado 2º de ESO (excpc.).
- ✓ Propuesta del equipo docente a tutores leg.

MÓDULOS PROFESIONALES

Primer curso:

 Instalaciones eléctricas y domóticas.	190 h
 Equipos Eléctricos y Electrónicos.	310 h
 Ciencias aplicadas I.	158 h
 Comunicación y sociedad I.	158 h
 Formación y Orientación Laboral I.	30 h
 Tutoría	34h

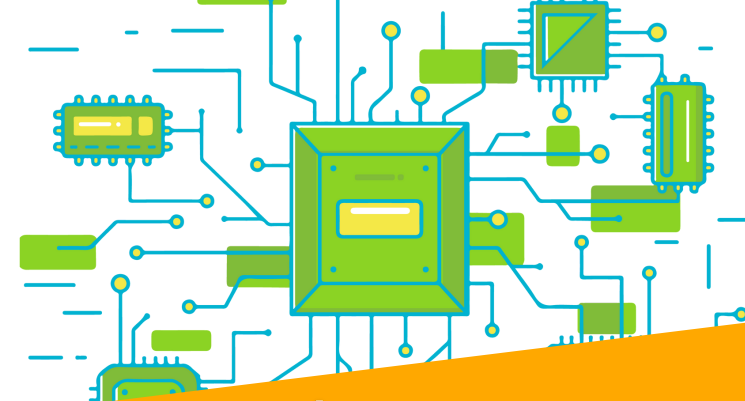
Segundo curso:

 Instalaciones de telecomunicaciones.	250 h
 Instalación y mantenimiento de redes para transmisión de datos.	190 h
 Ciencias aplicadas II.	158 h
 Comunicación y sociedad II.	158 h
 Formación y Orientación Laboral II.	30 h
 Tutoría	34 h
 Formación en Centros de Trabajo.	240 h

DURACIÓN

La duración del ciclo formativo es de **2.000 horas** en dos cursos académicos, incluyen 240 horas en centros de trabajo.

MODALIDAD PRESENCIAL HORARIO DE MAÑANA



¿QUÉ SALIDAS

PROFESIONALES TIENE?

- Ⓜ Operario/a de instalaciones eléctricas de baja tensión.
- Ⓜ Ayudante de montador/a de antenas receptoras/televisión satélites.
- Ⓜ Ayudante de instalador/a y reparador/a de equipos telefónicos y telegráficos.
- Ⓜ Ayudante de instalador/a de equipos y sistemas de comunicación.
- Ⓜ Ayudante de instalador/a-reparador/a de instalaciones telefónicas.
- Ⓜ Peón de la industria de producción y distribución de energía eléctrica.
- Ⓜ Ayudante de montador/a de sistemas microinformáticos.
- Ⓜ Operador/a de ensamblado de equipos eléctricos y electrónicos.
- Ⓜ Auxiliar de mantenimiento de equipos eléctricos y electrónicos.
- Ⓜ Probador/a-ajustador/a de placas y equipos eléctricos y electrónicos.
- Ⓜ Montador/a de componentes en placas de circuito impreso.