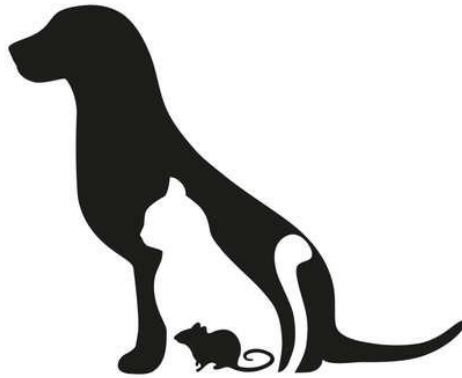


¿QUÉ PUEDO DONAR A LA SVPAP?

- Pienso de perro y gato, adultos y cachorros
- Latas de comida húmeda de perro y gato, adultos y cachorros
- Arena de gato
- Lejía
- Friega suelos
- Lavavajillas
- Estropajos
- Escobas
- Recogedores
- Fregonas
- Bolsas de basura



"chuches" mejor no, porque no se las suelen dar porque engordan al no salir todos los días.

Què puc donar a la SVPAP?

- Pinso de gos i gat, adults i cadells
- Lates de menjar humit de gos i gat, adults i cadells
- Arena de gat
- Lleixiu
- Frega sòls
- Rentavaixelles
- Fregalls
- Graneres
- Recollidors
- Pals de fregar
- Bosses de fem



Llepolies millor no, perquè no li les solen donar perquè engreixen al no eixir tots els dies.