

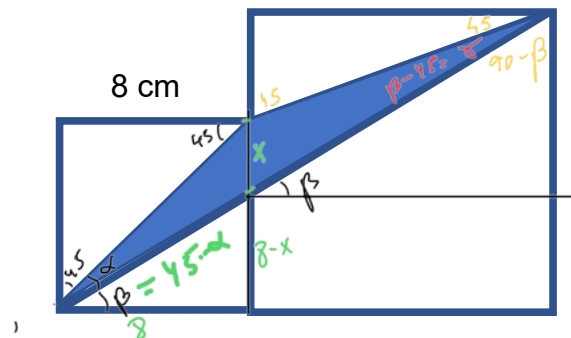
LLIGA MATEMÀTICA 2023/2024

Nivell 3 (1er i 2n de Batxillerat)

Jornada 5

TRIANGLE DE ÀREA OMBREJADA

Tenim dos quadrats junts de diferents dimensions en els quals es forma un triangle com es representa en la figura. Si el quadrat més petit té un costat de 8 cm, calcula l'àrea del triangle ombrejat



Recorda que has de raonar les teues respostes.

Visita <https://sites.google.com/view/nueva-web-dpto-matematicas/inicio?authuser=1> o demana una còpia al teu professor de matemàtiques. Data límit d'entrega de solucions: **Divendres 1 de març**