



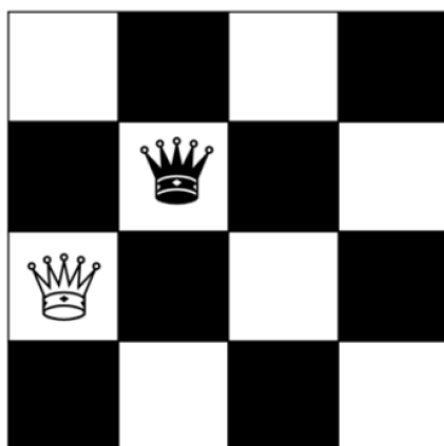
## LLIGA MATEMÀTICA 2021/2022

### Nivell 2 (3er i 4t d'ESO)

#### Jornada 2

## DUES REINES

Una reina blanca i una negra es col·loquen a l'atzar en dues posicions diferents en un tauler d'escacs de 4x4.



Quina és la probabilitat que s'amenacen mútuament?

*NOTA: Dues reines s'amenacen si estan en la mateixa fila, columna o diagonal.*

**Recorda que has de raonar les teues respostes.**

Depositeu les vostres respostes a la bústia del Departament de Matemàtiques.

Visita [www.iescamp.es](http://www.iescamp.es) o Aules per obtindre una còpia.

Data límit d'entrega de solucions: **Divendres 12 de novembre**

