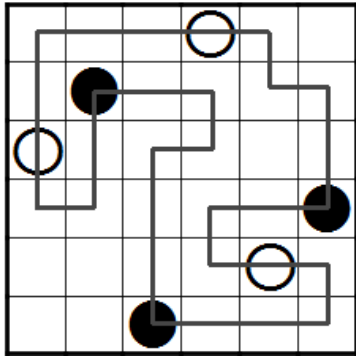
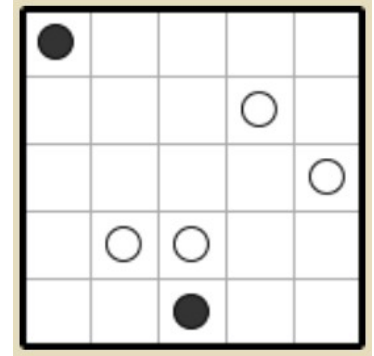


## LLIGA MATEMÀTICA 2022/2023 Nivell Estrela (Tots els cursos)



### Jornada 1

### MASYU

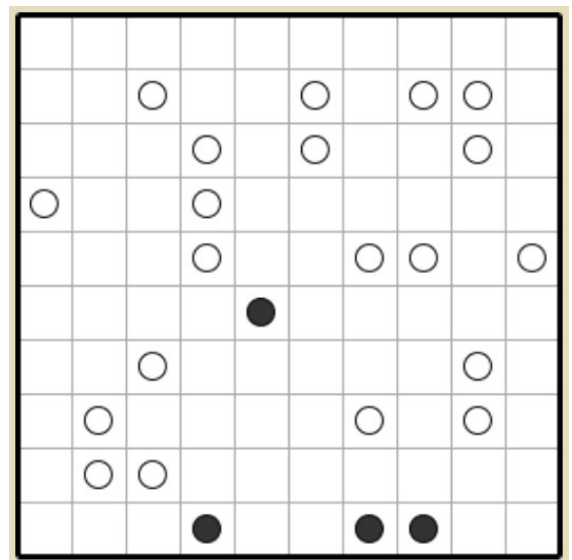
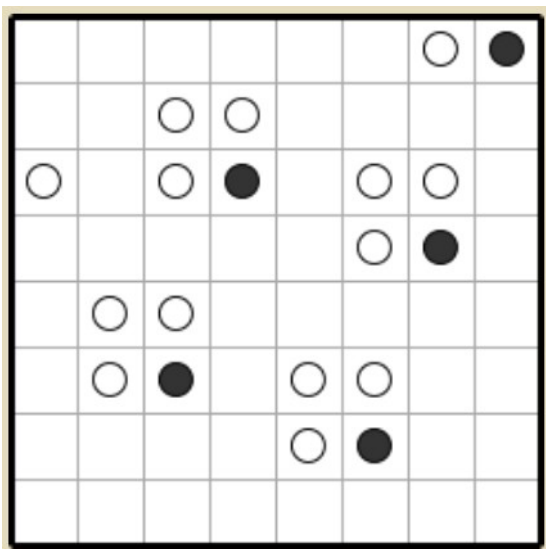


L'objectiu del *Masyu* és dibuixar una línia tancada que no es creue en cap moment, connecte algunes caselles en blanc (no es necessari que passe per totes) i passe per les que tenen cercle.

Les regles que has de seguir són les següents:

- Els cercles en **blanc** s'han de travessar amb una **línia recta** que ha de girar en almenys una de les caselles adjacents
- La línia que passe per un cercle **negre** ha de **girar** obligatòriament en ell i després continuar en línia recta (no pot tornar a girar en la casella adjacent).

### RESOL ELS TRES MASYUS:



### Recorda que has de raonar les teues respostes.

Dipositeu les vostres solucions del problema a la bústia que hi ha en consergeria o al departament de matemàtiques

Visita [www.iescamp.es](http://www.iescamp.es) o demana una còpia al teu professor de matemàtiques.

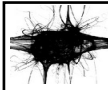
Data límit d'entrega de solucions: **Divendres 14 d'octubre**



IES CLOT DEL MORO



IES Javme I - Sagunt



IES CAMP DE MORVEDRE



## **Recorda que has de raonar les teues respostes.**

Dipositeu les vostres solucions del problema a la bústia que hi ha en consergeria o al departament de matemàtiques

Visita [www.iescamp.es](http://www.iescamp.es) o demana una còpia al teu professor de matemàtiques.

Data límit d'entrega de solucions: **Divendres 14 d'octubre**