



ACCÉS I ADMISSIÓ A LA UNIVERSITAT

Curs 2026-2027

Unitat d'Orientació
Vicerektorat d'Estudiantat i Vida Saludable
Maig 2026

- **ACCÉS A LA UNIVERSITAT**
- **NOTES DE TALL**
- **PREINSCRIPCIÓ GVA**
- **LLISTES D'ESPERA UJI**
- **MATRÍCULA UJI**
- **BEQUES I AJUDES**



Transició a la universitat: <http://www.transita.uji.es>

Transita a l'UJI

UO Compartir [in](#) [✈](#) [f](#) [@](#) [☎](#) [✉](#) [🖨](#)

La pàgina Transita a l'UJI recull tots els continguts que s'han de conèixer per facilitar el pas cap a la universitat.

Et pot interessar

- [Catàleg d'accions per a centres educatius](#)
- [Notes de tall del Sistema Universitari Valencià](#)
- [Notes de tall de l'UJI](#)



Estudiantat



Orientadors i orientadores



Mares i Pares



Professorat

Estudiantat

USE [Compartir](#)      



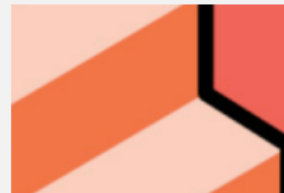
[Accés i admissió a la universitat](#)



[Coneix les titulacions universitàries](#)



[Participa i informa't](#)



[Món universitari](#)

Accés i admissió a la universitat

UO Compartir      



Vies d'accés

- Accés des de batxillerat
- Accés des de cicles formatius de grau superior
- Accés amb estudis preuniversitaris estrangers



Preinscripció

- Preinscripció i llistes d'espera
- Graus amb condicions especials en la Preinscripció
- Prelació de l'estudiantat esportista
- Notes de tall de l'UJI
- Comparativa notes: primera i última assignació
- Notes de tall del Sistema Universitari Valencià
- Nota de l'última persona admesa en el curs 2024/2025



Ponderacions per a l'admissió a la universitat

- Ponderacions UJI per a la preinscripció 2025
- Ponderacions del Sistema Universitari Valencià per a la preinscripció de 2025



Matrícula a l'UJI

- Matrícula
- Beques i ajudes
- Trasllet d'expedient a grau
- Acreditació d'idiomes
- Taxes acadèmiques



ACCÉS A LA UNIVERSITAT:

- BATXILLERAT+PAU
- BATXILLERAT INTERNACIONAL
- CICLES FORMATIUS DE GRAU SUPERIOR

www.futurs.uji.es > Graus > Accés

BATXILLERAT Sistema Educatiu Espanyol + PAU

CONVOCATÒRIES DE LA PROVA D'ACCÉS A LA UNIVERSITAT (PAU)

2 convocatòries per any:

- Convocatòria ordinària: juny
- Convocatòria extraordinària: juliol

Dates

Dimarts	Dimecres	Dijous
2 de juny	3 de juny	4 de juny
30 de juny	1 de juliol	2 de juliol

FASES

- FASE OBLIGATÒRIA

Permet accedir a la universitat

Validesa **indefinida**

- FASE VOLUNTÀRIA

Calcular una nota d'admissió per a cada títol de grau

Validesa **3 anys**: accedir a la universitat durant els tres cursos acadèmics següents -3 processos de preinscripció-

Permet augmentar la qualificació fins a un màxim de 4 punts

FASES DE LA PAU

FASE OBLIGATÒRIA

✓ Consta de **5 EXERCICIS**

4 exàmens comuns:

- Castellà
- Valencià
- Elecció entre Història d'Espanya o Historia de la Filosofia
- Elecció l'idioma estranger entre anglès, francès, alemany o italià

1 examen d'una matèria específica obligatòria de la modalitat de batxillerat cursada, a elegir en el moment de formalitzar la matrícula de les PAU:

- Matemàtiques II o Matemàtiques Aplicades a les Ciències Socials II en el Batxillerat de Ciències i Tecnologia.
- Llatí II o Matemàtiques Aplicades a les Ciències Socials II en el Batxillerat d'Humanitats i Ciències Socials.
- Arts Escèniques II o Anàlisi Musical II en la via de Música i Arts Escèniques del Batxillerat d'Arts.
- Dibuix Artístic II en la via d'Arts Plàstiques, Imatge i Disseny del Batxillerat d'Arts.
- Ciències Generals en el Batxillerat General.

FASES DE LA PAU

FASE OBLIGATÒRIA

- ✓ Tots els exercicis són avaluats de **0 a 10 punts**.
- ✓ La **nota** de la **Fase Obligatòria** és la **mitjana aritmètica** dels 5 exercicis.
- ✓ És necessari un **mínim de 4 punts en la Fase Obligatòria** per poder calcular la **Nota d'Accés a la Universitat**.

**NOTA D'ACCÉS A LA
UNIVERSITAT**

Validesa indefinida



**40% Fase Obligatòria
+
60% Nota Mitjana del Batxillerat**


(nota fins a 10 punts)

FASES DE LA PAU

FASE VOLUNTÀRIA

- ✓ És **opcional**, possibilitat de presentar-se a un màxim de 3 assignatures (cursades o no cursades).
- ✓ O de 4 si una d'elles és un idioma estranger.
- ✓ Consultar les **PONDERACIONS** (els valors són **0,1 o 0,2**): es **recomana** presentar-se a les **assignatures que ponderen 0,2** per al grau del seu interès.
- ✓ Sempre que s'aprove l'assignatura, es **multiplica la nota obtinguda pel valor de la ponderació**.
- ✓ Es tindrà en compte la qualificació de les **2 assignatures superades MÉS FAVORABLES** després de la ponderació.
- ✓ Permet obtindre un **màxim de 4 punts**.
- ✓ **Validesa** per accedir a la universitat durant els **tres cursos acadèmics següents**.

PONDERACIONS UJI

 UNIVERSITAT JAUME I PONDERACIONS Graus de la Universitat Jaume I Admissió curs 2026/2027 (Preinscripció 2026)	Administració i Direcció d'Empreses	Administració i Direcció d'Empreses i Dret-Doble grau	Arquitectura Tècnica	Bioquímica i Biologia Molecular	Ciències de l'Activitat Física i de l'Esport	Comunicació Audiovisual	Criminologia i Seguretat	Dret	Disseny i Desenvolupament de Vídeos	Economia	Infèrmeria	Estudis Anglesos	Finances i Comptabilitat	Gestió i Administració Pública	Història i Patrimoni	Humanitats	Enginyeria Disseny Industrial i Desenvolupament de Productes	Ensenyament d'Idiomes	Enginyeria en Tecnologies Industrials	Enginyeria Informàtica	Enginyeria Mecànica	Enginyeria Química	Intel·ligència Robòtica	International Business Economics	Mestre/a en Educació Infantil	Mestre/a en Educació Primària	Mestre/a en Educació Infantil i Primària - Doble grau	Màrqueting	Matemàtica Computacional	Medicina	Periodisme	Psicologia	Publicitat i Comunicació Corporativa	Química	Relacions Laborals i Recursos Humans	Traducció i Interpretació	Turisme	
Alemany						0,2						0,2												0,2	0,2	0,2									0,2	0,2		
Anàlisi Musical II					0,1																				0,2	0,2	0,2										0,2	0,2
Arts Escèniques II					0,2	0,2						0,1			0,2	0,1									0,2	0,2	0,2				0,1		0,2				0,1	0,1
Biologia	0,1	0,1		0,2	0,2	0,1	0,2	0,1		0,1	0,2		0,1									0,1		0,1	0,2	0,2	0,2	0,1		0,2	0,1	0,2		0,2			0,1	
Ciències Generals	0,2	0,2		0,2		0,2			0,2				0,2											0,2	0,2	0,2	0,2	0,2		0,2	0,2	0,2						
Cor i Tècnica Vocal II																									0,2	0,2	0,2											
Dibuix Artístic II																									0,2	0,2	0,2											
Dibuix Tècnic Aplicat a les Arts Plàstiques I al Disseny II						0,2																			0,2	0,2	0,2											
Dibuix Tècnic II			0,2			0,1			0,2								0,2	0,2	0,2	0,1	0,2	0,2	0,2	0,2	0,2	0,2	0,2		0,1								0,1	
Disseny			0,1			0,2			0,2				0,1		0,1	0,1	0,2	0,1	0,1	0,1	0,1	0,1	0,1	0,1	0,2	0,2	0,2		0,1		0,2		0,2			0,1	0,1	
Empresa i Disseny Models de Negoci	0,2	0,2	0,1		0,2	0,2	0,2	0,2	0,1	0,2		0,1	0,2	0,2	0,1	0,1	0,1	0,1	0,1	0,1	0,1	0,1	0,1	0,2	0,2	0,2	0,2	0,2	0,1		0,2	0,2	0,2	0,2	0,2	0,2	0,2	
Física	0,2	0,2	0,2	0,2	0,2	0,1			0,2	0,2	0,1		0,2				0,2	0,2	0,2	0,2	0,2	0,2	0,2	0,2	0,2	0,2	0,2	0,2	0,2	0,2	0,1	0,2	0,2	0,2	0,2	0,1		0,1
Francès						0,2						0,2													0,2	0,2	0,2				0,2		0,2		0,2		0,2	0,2
Fonaments Artístics *						0,2						0,2			0,2	0,2									0,2	0,2	0,2				0,2		0,2		0,2		0,2	0,2
Geografia	0,2	0,2	0,1		0,2	0,2	0,2	0,2		0,2	0,2	0,2	0,2	0,2	0,2	0,2								0,2	0,2	0,2	0,2	0,2		0,2		0,2		0,2		0,2	0,2	0,2
Geologia i Ciències Ambientals	0,2	0,2	0,2	0,1		0,1			0,2			0,2							0,1		0,1			0,2	0,2	0,2	0,2	0,2		0,1		0,1		0,2		0,1		0,1
Grec II		0,1			0,1	0,1	0,1	0,1			0,2		0,2	0,2	0,2	0,2									0,2	0,2	0,2			0,2		0,1		0,1	0,2	0,1		0,1
Història de l'Art		0,1			0,1	0,2	0,1	0,1			0,2		0,1	0,2	0,2										0,2	0,2	0,2			0,2		0,2		0,1	0,2	0,2		0,2
Història d'Espanya		0,2						0,2					0,1	0,2	0,2										0,2	0,2	0,2										0,2	
Història de la Filosofia		0,2						0,2						0,2	0,2										0,2	0,2	0,2						0,2					
Història de la Música i la Dansa					0,1											0,1									0,2	0,2	0,2											
Anglès						0,2						0,2													0,2	0,2	0,2				0,2		0,2				0,2	0,2
Italià						0,2						0,2													0,2	0,2	0,2				0,2		0,2				0,2	0,2
Llatí II		0,2			0,1	0,2	0,2	0,2				0,2		0,2	0,2	0,2									0,2	0,2	0,2			0,2		0,2		0,1	0,2	0,2		0,2
Llengua castellana i Literatura II						0,2						0,2				0,2									0,2	0,2	0,2				0,2		0,2			0,2	0,1	
Literatura Dramàtica												0,1				0,1									0,2	0,2	0,2											0,2
Matemàtiques Aplicades C.Socials II	0,2	0,2			0,2	0,2	0,2	0,2		0,2		0,1	0,2	0,2	0,2	0,2			0,1					0,2	0,2	0,2	0,2	0,2		0,2		0,2	0,2	0,2	0,1	0,2	0,2	0,2
Matemàtiques II	0,2	0,2	0,2	0,2	0,2	0,2	0,2	0,1	0,2	0,2	0,1		0,2	0,2			0,2	0,2	0,2	0,2	0,2	0,2	0,2	0,2	0,2	0,2	0,2	0,2	0,2	0,2	0,2	0,2	0,2	0,2	0,2	0,2		0,2
Moviments Culturals i Artístics						0,1						0,1		0,1	0,1	0,2									0,2	0,2	0,2				0,2					0,1	0,1	
Química	0,1	0,1	0,2	0,2	0,2	0,1	0,1	0,1	0,1	0,2			0,1				0,2	0,2	0,2	0,1	0,2	0,2	0,2	0,1	0,2	0,2	0,2	0,1	0,2	0,2	0,1	0,1		0,2			0,1	
Tècniques d'Expressió Gràfico-plàstica						0,2																			0,2	0,2	0,2											
Teologia i Enginyeria II	0,2	0,2	0,2						0,1	0,2			0,2				0,2	0,2	0,2	0,2	0,2	0,2	0,1	0,2	0,2	0,2	0,2	0,1										
Valencià: Llengua i Literatura II						0,2						0,2				0,2									0,2	0,2	0,2				0,2		0,2			0,2	0,1	

* L'assignatura Fonaments de l'Art II no tindrà examen a les PAU de 2026. En la preinscripció de 2026 seran vàlides les qualificacions obtingudes en aquesta assignatura a les PAU de 2024 i les seues ponderacions seran les mateixes que les de l'assignatura Fonaments Artístics. L'assignatura de 2024 de Fonaments de l'Art II, del currículum de batxillerat anterior, ponderarà en 2026, però no en 2027, amb les mateixes ponderacions que l'assignatura Fonaments Artístics.

CADUCITAT DE LES PONDERACIONS

***Aprovat per la Comissió Gestora el dia 2 d'abril de 2025:**
les qualificacions serviran per a ponderacions durant 3 cursos:
el curs en què s'aconsegueixen i 2 més

Qualificacions PAU 2026

→ valida en el procés de preinscripció de **2026, de 2027 i de 2028**

Qualificacions PAU 2025

→ a més de 2025, té validesa en el procés de preinscripció de **2026 i de 2027**

Qualificacions PAU 2024

→ a més de 2024 i 2025, té validesa en el procés de preinscripció de **2026**

NOTA D'ACCÉS I NOTA D'ADMISSIÓ

NOTA D'ACCÉS A LA UNIVERSITAT

40% Fase Obligatòria
+
60% Nota Mitjana del Batxillerat

Validesa indefinida

Nota fins a 10 punts

NOTA D'ADMISSIÓ A LA UNIVERSITAT

Nota d'accés a la universitat

+

$a \cdot M1 + b \cdot M2$

$M1, M2$ = Les dues millors qualificacions de les matèries que ponderen

a, b = Paràmetres de ponderació (0,1 - 0,2)

Nota fins a 14 punts

Es pot obtenir fins a 14 punts (sense fer fase voluntària)

CICLES FORMATIUS DE GRAU SUPERIOR (CFGs)

- ✓ Accés a la universitat amb la **nota mitjana del cicle formatiu** (màxim 10 punts).
- ✓ Accés per la quota de places “General” competint amb l’alumnat de Batxillerat+PAU i alumnat amb estudis estrangers.
- ✓ Independentment de la branca del CFGS cursat es pot sol·licitar ser admès en qualsevol títol de Grau.
- ✓ Es pot **augmentar la qualificació d’admissió** presentant-se a la **Fase Voluntària de la PAU**:
 - Consultar les assignatures que **ponderen** 0,2 per al Grau del seu interès.
 - Es poden presentar màxim de 3 assignatures (o de 4 si una d’elles és un idioma estranger) però sols es tindrà en compte la qualificació de les **2 assignatures superades MÉS FAVORABLES** després de la ponderació (màxim 4 punts).
 - Matrícula d’aquest estudiantat en les PAU: **al seu IES o centre més proper al seu domicili**.
 - **Validesa** per accedir a la universitat els **tres cursos acadèmics següents**.

NOTA D’ADMISSIÓ A LA UNIVERSITAT (Nota fins a 14 punts)

$$\text{Nota mitjana CFGS} + a * M1 + b * M2$$

$M1, M2$ = Les dues millors qualificacions de les matèries que ponderen
 a, b = Paràmetres de ponderació (0,1 - 0,2)

Reconeixement d'assignatures de CFGS

UJI > Serveis > SGDE

Reconeixement d'assignatures de Grau per Cicles Formatius de Grau Superior (CFGS)

SGDE [Compartir](#)      

El termini per demanar el reconeixement serà el termini de matrícula de cada curs acadèmic.

Si l'alumnat ha accedit al grau pel CFGS del qual sol·licita reconeixement, no ha d'aportar cap documentació.

Si heu accedit al Grau per una altra via d'accés, heu de presentar el certificat oficial d'acreditació de qualificacions per a l'admissió a la universitat del CFGS cursat.

La qualificació que constarà a cada assignatura serà la mitjana del CFGS cursat.






Relació de Graus dels quals es pot demanar
reconeixement per CFGS

CAS PRÀCTIC

FASE OBLIGATÒRIA		FASE VOLUNTÀRIA		ACCÉS AL TÍTOL DE GRAU DE...					
				MÀRQUETING A L'UJI		DOBLE GRAU EN ADMINISTRACIÓ I DIRECCIÓ D'EMPRESES I DRET A L'UJI			
Assignatures	Nota	Assignatures	Nota	Ponderació	Resultat	Ponderació	Resultat		
Castellà	7,12	Empresa i Disseny de Models de Negoci	6,57	0,2	1,314	0,2	1,314		
Valencià	5,54	Geografia	4,92	0,2	—	0,2	—		
Anglès	6,78	Història d'Espanya	7,20	—	—	0,2	1,44		
Història d'Espanya	7,20		Ponderació	1,314		2,754			
Matemàtiques A.C.Socials II	4,36		<table border="1"> <tr> <td>Nota d'admissió (Màxim 14)</td> <td>Grau MÀRQUETING (6,650+1,314)</td> <td>Doble grau ADE i DRET (6.650+2,754)</td> </tr> <tr> <td></td> <td>7,964</td> <td>9,404</td> </tr> </table>	Nota d'admissió (Màxim 14)	Grau MÀRQUETING (6,650+1,314)	Doble grau ADE i DRET (6.650+2,754)		7,964	9,404
Nota d'admissió (Màxim 14)	Grau MÀRQUETING (6,650+1,314)			Doble grau ADE i DRET (6.650+2,754)					
	7,964			9,404					
PAU	6,200								
Expedient batxillerat	6,95								
NOTA D'ACCÉS	6,650								

Usuari i clau d'accés

MOLT IMPORTANT GUARDAR-LA

	Universitat Jaume I	<u>Pruebas de Aptitud para el Acceso a la Universidad</u> <u>Proves d'Aptitud per a l'Accés a la Universitat</u>	
TRIBUNAL: 8			
CENTRO/CENTRE: IES PRUEBA			
ALUMNO/ALUMNE: PRUEBA PRUEBA, NURIA			
DNI: 11111111H			
CURSO/CURS: 2013			
CONV./CONV.: Juny/Junio			
		USUARIO/USUARI: N11111111H CLAVE/CLAU: 10E58N11	
			

PER A ...

ACCEDIR AL PORTAL PASEU DE LA GENERALITAT



The image shows a login portal for the PAU (Proves d'accés a la Universitat Pública). The page is bilingual, with text in Catalan and Spanish. It features two columns of text: 'Proves d'accés a la Universitat Pública' and 'Pruebas de acceso a la Universidad Pública'. Below the text are input fields for 'Usuari' (User) and 'Contrasenya' (Password), each with a corresponding 'Acceptar' button. A link for 'He oblidat la contrasenya' (I forgot my password) is also present. At the bottom, there are logos for the Generalitat Valenciana and several universities: Universitat Politècnica de València, Universitat Jaume I, Universitat d'Alacant, Universitat de València, and Universitat de Lleida.

- Consultar les **qualificacions** detallades de la PAU (*convocatòria ordinària el 12 de juny a partir de les 13 h i convocatòria extraordinària el 7 de juliol a partir de les 17 h*)
- Imprimir/guardar la **targeta oficial** de les qualificacions.
- Gestionar les sol·licituds de **revisió** de les qualificacions dels exàmens.

REVISIÓ DE LES QUALIFICACIONS DELS EXÀMENS DE LES PAU

Sol·licitud en línia de revisió d'exàmens:

Convocatòria ordinària: 15, 16 i 17 de juny (el termini finalitza a les 14 hores del dia 17)

Convocatòria extraordinària: 8, 9 i 10 de juliol (el termini finalitza a les 14 hores del dia 10)

- La **REVISIÓ**, realitzada per un corrector/a diferent, consta de dues parts:

1ª part: Comprovar que totes les qüestions han estat avaluades i no hi ha **errors en el càlcul**.

No es podrà baixar la nota en aquest primer procés.

2ª part: es procedirà a fer la **segona correcció**:

- Si hi ha una **diferència menor a 2 punts** la qualificació definitiva serà **la mitjana aritmètica de la primera i segona nota**.
- Si **difereix en 2 o més punts**: tercera correcció, i la qualificació resultant serà la donada pels dos professors/es que facen conjuntament la tercera correcció.

Resolució de les revisions: en la convocatòria ordinària el 19 de juny i en l'extraordinària el 14 de juliol.

- ❖ Sol·licitud en línia per a **veure els exàmens** : de la convocatòria ordinària *per a les províncies de Castelló i València el 22 i 23 de juny* i de l'extraordinària *el 15 i 16 de juliol*.

Visualització d'exàmens (serà presencial i sols la podrà fer en persona l'estudiantat implicat): en la convocatòria ordinària el 26 de juny per a les províncies de Castelló i València i en l'extraordinària el 20 de juliol.

REVISIÓ DE LES QUALIFICACIONS DELS EXÀMENS DE LES PAU


EXEMPLE CAS 1:

La qualificació en una assignatura
és **6,25**

En la revisió: **7,25**

Mitjana entre 6,25 i 7,25: **6,75**

**PUNTUACIÓ FINAL
ASSIGNATURA**

 **6,75**


EXEMPLE CAS 2:

La qualificació en una assignatura
és **6,25**

En la revisió: **5,25**

Mitjana entre 6,25 i 5,25: **5,75**

**PUNTUACIÓ FINAL
ASSIGNATURA**

 **5,75**

REVISIÓ DE LES QUALIFICACIONS DELS EXÀMENS DE LES PAU

EXEMPLE: la qualificació en una assignatura és **6'25**

Si no hi ha cap incorrecció en la primera revisió i en la segona correcció: 6

La nota seria la mitjana entre 6'25 i 6: **6'13**

I si hi alguna incorrecció en la primera revisió (errada en el càlcul, alguna qüestió no avaluada,...):

CAS A Hi ha modificació de primera revisió a l'alça i la segona correcció és major, fer el canvi de nota i la mitjana

En la primera revisió **7'25** i en la segona correcció 8. Mitjana entre 7'25 i 8.

La nota seria **7,63**

CAS B: Hi ha modificació de primera revisió a l'alça i la nota de la segona correcció li baixa aquesta nota en fer la mitjana, no es tindrà en compte la segona correcció

en la primera revisió **7'25** i en la segona correcció 7.

La nota seria **7,25**

A l'estudiantat se li mantindrà la nota de la primera revisió així no resulta perjudicat.

REVISIÓ DE LES QUALIFICACIONS DELS EXÀMENS DE LES PAU

CAS A


Qualificació en una assignatura:
6,25

Detecció Incorrecció:
7,25

Segona correcció: **8**

Mitjana entre
7,25 i 8: **7,63**

**PUNTUACIÓ FINAL
ASSIGNATURA**

 **7,63**

CAS B


Qualificació en una assignatura:
6,25

Detecció Incorrecció:
7,25

Segona correcció: **7**

No mitjana
directament **7,25**

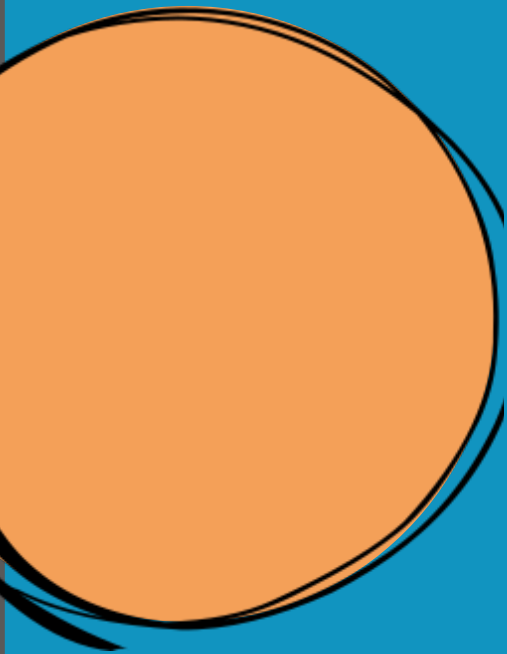
**PUNTUACIÓ FINAL
ASSIGNATURA**

 **7,25**

BATXILLERAT INTERNACIONAL

Accés amb títol de Batxillerat Internacional = Accés amb estudis preuniversitaris estrangers procedents d'un país de la Unió Europea o amb conveni d'accés.

- ✓ Per poder accedir a la Universitat espanyola aquests alumnes han d'obtenir una **ACREDITACIÓ UNEDasiss**.
- ✓ En [UNEDasiss](#) han de sol·licitar:
 - Càlcul de la **nota per a l'admissió en escala espanyola** (màxim 10 punts).
 - **Reconeixement d'assignatures de proves d'avaluació externa** realitzades en el país d'origen, si escau.
 - Realització de les **Proves de Competències Específiques (PCE)**, si escau (es recomana presentar-se a 2 assignatures que *ponderen* per al Grau al qual es vol accedir). Consultar les ponderacions.
 - Amb les Proves d'avaluació externa i/o les PCE es pot **augmentar la nota màxim 4 punts més**, per poder optar a un total de 14 punts (puntuació màxima per a l'admissió a la Universitat).
- ✓ Amb l'**Acreditació UNEDasiss** es podrà realitzar la **Preinscripció universitària** a estudis de Grau, per la quota de places "General", competint amb alumnes de Batxillerat+PAU i CFGS.



NOTES DE TALL

www.futurs.uji.es > Graus > Accés

LA NOTA DE TALL

... és la nota de **l'última** persona que ha estat admesa per Preinscripció a un estudi de Grau.

... no està predeterminada, ja que depèn de l'**oferta** de places i de la **demanda** per part de l'estudiantat que la sol·licita.

... si un Grau està molt demandat, la nota de tall tendirà a ser alta.

... s'ha de considerar com un referent, ja que **varia** cada any.

EXEMPLE:

180 places per al Grau en **Psicologia** a l'UJI.

En la preinscripció 2025, en la posició 180 la qualificació era de 10'23, per tant, la **nota de tall** per al Grau en Psicologia a l'UJI es de **10'230**.

A partir d'eixa nota es crea la **llista d'espera de la titulació** i finalment l'última persona que ha estat **admesa** al Grau en Psicologia de l'UJI per al curs 2025-2026 tenia un **9'100**.

NOTES DE TALL UJI DE RESULTATS DE PREINSCRIPCIÓ 2025 (Comparativa a l'inici i al final del procés)		OFERTA DE PLACES	QUOTES			
			General * Primera assignació juny	General * Última assignació octubre	Diversitat funcional 5% octubre	Esportistes alt nivell 5% o 10% octubre
GRAUS						
Facultat de Ciències Jurídiques i Econòmiques						
Grau en Administració i Direcció d'Empreses		130	8,4	5	5	5
Doble Grau en Administració i Direcció d'Empreses i Dret		30	10,564	10,170	5	5
Grau en Criminologia i Seguretat		90	9,034	5	5	5
Grau en Dret		130	9,188	8,150	5	5
Grau en Economia		80	8,272	5	5	5
Grau en Finances i Comptabilitat		80	7,954	5	5	5
Grau en Gestió i Administració Pública		70	6,573	5	5	5
Grau en Internacional Business Economics		30	11,169	10,260	5	5
Grau en Màrqueting		60	9,122	8,212	5	5
Grau en Relacions Laborals i Recursos Humans		80	6,648	5	5	5
Grau en Turisme		75	5	5**	5	5
Facultat de Ciències Humanes i Socials						
Grau en Ciències de l'Activitat Física i de l'Esport		60	10,849	10,442	5	5 (10%)
Grau en Comunicació Audiovisual		90	8,82	5	5	5
Grau en Estudis Anglesos		70	8,862	5	5	5
Grau en Història i Patrimoni		60	5	5**	5	5
Grau en Humanitats		60	5	5**	5	5
Grau en Mestre o Mestra en Educació Infantil		129	9,708	9,302	5	5
Grau en Mestre o Mestra en Educació Primària		129	10,188	9,708	5	5
Doble Grau en Mestre o Mestra en Educació Infantil i Primària		15	11,894	11,128	5	8,578 (5%)
Grau en Periodisme		90	8,692	5	5	5
Grau en Publicitat i Comunicació Corporativa		90	9,062	8,270	5	5
Grau en Traducció i Interpretació		95	8,09	5**	5	5
Escola Superior de Tecnologia i Ciències Experimentals						
Grau en Arquitectura Tècnica		60	7,672	5	5	5
Grau en Bioquímica i Biologia Molecular		60	11,926	9,856	5	5
Grau en Disseny i Desenvolupament de Videojocs		60	8,17	6,667	5	5
Grau en Enginyeria en Disseny Industrial i Desenvolupament de Productes		120	7,7	5	5	5
Grau en Enginyeria Elèctrica		80	8,09	6,861	5	5
Grau en Enginyeria Informàtica		90	8,948	8,040	5	5
Grau en Enginyeria Mecànica		80	9,594	8,537	5	5
Grau en Enginyeria Química		60	9,432	5	5	5
Grau en Enginyeria en Tecnologies Industrials		60	9,658	8,650	5	5
Grau en Intel·ligència Robòtica		30	8,914	7,446	5	5
Grau en Matemàtica Computacional		30	11,03	9,932	5	8,814 (5%)
Grau en Química		70	10,254	5	5	5
Facultat de Ciències de la Salut						
Grau en Infermeria		120	11,798	10,808	7,222	9,056(5%)
Grau en Medicina		80	13,085	12,681	9,5	8,696 (5%)
Grau en Psicologia		180	10,23	9,100	5	5

* General: PAU, FP/CFGs i estrangers

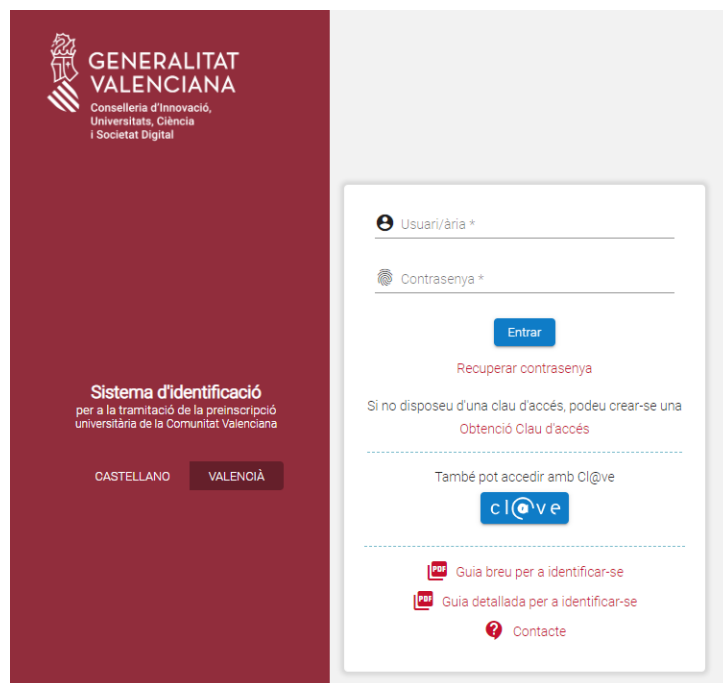
** Titulacions amb places vacants



PREINSCRIPCIÓ GVA

www.futurs.uji.es > Graus > Preinscripció

ASSISTENT TELEMÀTIC DE PREINSCRIPCIÓ DE LA GENERALITAT VALENCIANA



The image shows a web interface for the pre-registration system. On the left, a dark red sidebar contains the logo of the Generalitat Valenciana and the text 'GENERALITAT VALENCIANA' and 'Conselleria d'Innovació, Universitats, Ciència i Societat Digital'. Below this, it says 'Sistema d'identificació per a la tramitació de la preinscripció universitària de la Comunitat Valenciana' and has two buttons: 'CASTELLANO' and 'VALENCIÀ'. The main content area is white and contains a login form with fields for 'Usuari/ària *' and 'Contrasenya *', an 'Entrar' button, and a link for 'Recuperar contrasenya'. Below the form, it says 'Si no disposeu d'una clau d'accés, podeu crear-se una Obtenció Clau d'accés'. There is also a section for 'També pot accedir amb Cl@ve' with a 'Cl@ve' logo. At the bottom, there are links for 'Guia breu per a identificar-se', 'Guia detallada per a identificar-se', and 'Contacte'.

<http://www.preinscripcion.gva.es>

PREINSCRIPCIÓ UNIVERSITÀRIA A ESTUDIS DE GRAU COMUNITAT VALENCIANA

- ✓ Tot l'estudiantat ha de fer la **presentació telemàtica**.
- ✓ Per a accedir a la plataforma, serà necessari **registrar-se en aquesta prèviament**. Important disposar d'un compte de correu vàlid i operatiu per finalitzar el registre. Consultar la **“Guia per a identificar-se”**.
- ✓ Aquells/es que hagen de presentar **documentació**: l'escanejaran i guardaran en format PDF per a adjuntar-la a la sol·licitud des del **mateix assistent**, en l'apartat que corresponga, durant el procés de sol·licitud de preinscripció.
- ✓ Es podrà sol·licitar fins a un **màxim de 20 titulacions de Grau**, sempre **per ordre de preferència**.
- ✓ Una vegada PRESENTADA telemàticament una sol·licitud ja **no es podrà modificar**. Si l'alumnat vol fer algun canvi haurà d'iniciar una nova sol·licitud. Se considerarà **vàlida NOMÉS L'ÚLTIMA PRESENTADA**.
- ✓ Podrà descarregar-se còpia en PDF de la sol·licitud presentada per a conservar-la com a **justificant**.

PREINSCRIPCIÓ UNIVERSITÀRIA A ESTUDIS DE GRAU COMUNITAT VALENCIANA

Termini: del 15 de juny al 3 de juliol (fins les 14 h).

L'alumnat de convocatòria extraordinària PAU juliol 2026 també ha de realitzar la Preinscripció en eixe termini encara que no tinga les notes de la PAU.

Sol·licitud: Emplenar la sol·licitud telemàticament a <http://www.preinscripcion.gva.es>

Molt important:

→ Indicar els Graus per ordre de preferència i guardar còpia de la sol·licitud presentada.

Prioritat: L'alumnat de cursos anteriors i els que aproven la convocatòria ordinària de PAU de juny 2026 tenen preferència sobre l'alumnat que aprobe la PAU en la convocatòria extraordinària de juliol 2026.

Adjudicació: per nota.

Resultats: 10 de juliol a partir de les 11 h.

Admissió en UJI → consultar en <http://www.uji.es>



- DIA I HORA DE MATRÍCULA assignat a l'UJI
- GENERACIÓ D'USUARI I CLAU D'ACCÉS UJI

REQUISITS LINGÜÍSTICS GRAUS UJI

PREVIS

Per a l'**accés** de l'estudiantat al **Grau en International Business Economics** es considera indispensable comptar amb una certificació de nivell B.2 d'anglès del marc de referència europeu.

POSTERIORS

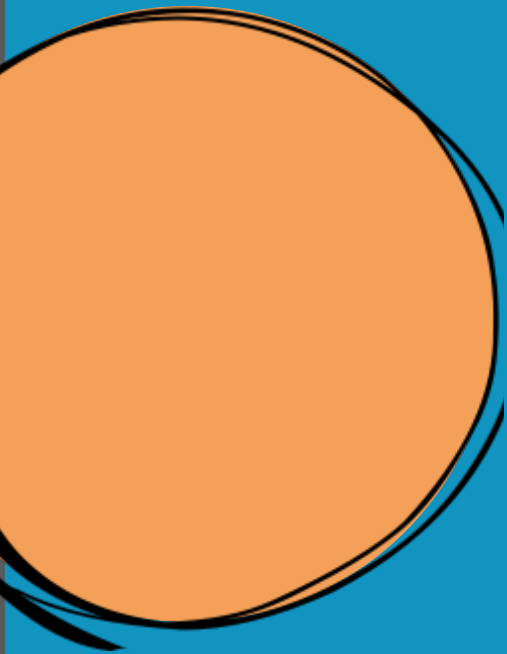
En el grau de **Mestre/a en Educació Primària i en Educació Infantil i en el doble grau en Mestre/a en Educació Primària i en Educació Infantil** és **obligatori** acreditar un nivell B.1 d'una llengua estrangera i C.1 de valencià **abans de tramitar el títol** de Mestre/a.

ESTUDIAR FORA DE LA COMUNITAT VALENCIANA

Es pot presentar preinscripció en [més d'una comunitat autònoma](#).

PER A FER LA PREINSCRIPCIÓ EN ALTRES COMUNITATS AUTÒNOMES, HAS DE CONÈIXER:

- El [procediment de preinscripció](#) d'eixa Comunitat.
- El programa de sol·licitud i la [documentació](#) necessària.
- Els [terminis](#) corresponents per a formalitzar la preinscripció.
- Informació:
 - web de Conselleria de la comunitat autònoma corresponent,
 - web de cada Universitat,
 - o si la comunitat autònoma té Oficina Gestora d'Accés.



LLISTES D'ESPERA

www.futurs.uji.es > Graus

LLISTES D'ESPERA

Gestió conjunta des de l'aplicació de Conselleria.

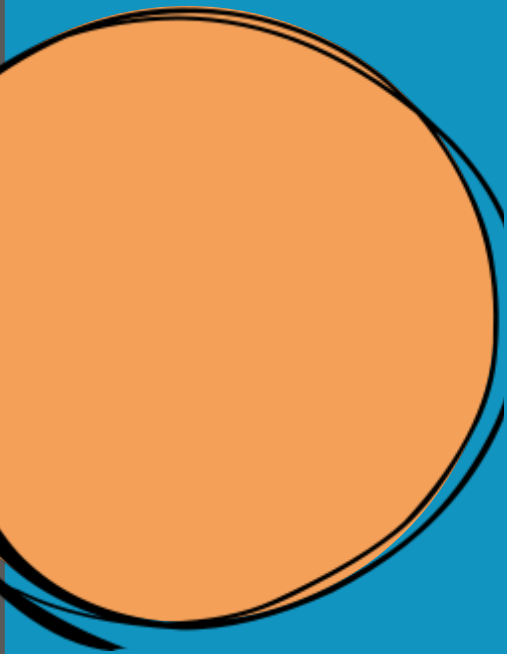
Calendaris unificats per a les 5 universitats públiques del sistema universitari valencià.

L'estudiantat **ha de confirmar si desitja continuar en llista d'espera en el termini establert** (*del 10 al 15 de juliol a les 14 h*).

La confirmació per a continuar en llista d'espera s'ha de fer també l'assistent telemàtic a l'adreça **www.preinscripcion.gva.es**

En el cas de no confirmar el seu desig de continuar en les llistes d'espera perdrà tots els drets d'admissió en les corresponents titulacions universitàries.

L'estudiantat que haja confirmat la seua continuïtat en llistes d'espera podrà anul·lar-la en les titulacions que desitge en la mateixa web de preinscripció universitària.



MATRÍCULA UJI

www.futurs.uji.es > Graus

MATRÍCULA UJI

Primera adjudicació en la segona quinzena de juliol: 13, 14 i 15 (fins a les 14 h)

- ❖ Formalitzar matrícula segons **dia i hora assignat**
- ❖ Matrícula No Presencial:
 - <http://matricula.uji.es> (prèvia obtenció d'usuari i contrasenya UJI)
- ❖ Import total matrícula (Taxes administratives + Crèdits matriculats)
- ❖ Modalitats de pagament :
 - Un pagament (100%)
 - Fraccionat en dos (50% - 50%)
 - Fraccionat en vuit (20% - 20% - 10% - 10% - 10% - 10% - 10%-10%)
- ❖ Exempcions o bonificacions pagament matrícula

Informació detallada: www.futurs.uji.es > Graus > Matrícula

TITULACIONS AMB VACANTS

La universitat Jaume I establirà un procediment telemàtic per a assignar les places de les titulacions amb vacants a l'alumnat que no ha estat admès en cap titulació.

Publicació de la resolució rectoral de les titulacions amb places vacants: **21 de juliol**

Termini de sol·licitud: **22, 23 i 24 de juliol**

Publicació de resultats: **3 de setembre**

Matrícula: **del 4 al 7 de setembre**



BEQUES I AJUDES

www.futurs.uji.es > Graus > Beques i Ajudes

Grau

Beques i ajudes per a estudiantat de grau

Termini obert fins el
18 de mayo de 2026
a las 15:00 h



Beques del Ministeri d'Educació



Beques de la Conselleria
d'Educació, Universitats i Ocupació



Beques i Ajudes de la Universitat
Jaume I

<http://beques.uji.es/> Ajudes per a estudis, pràctiques,
mobilitat, investigació,... i ajudes corporatives



Beca per estudis universitaris
Govern del País Basc



Ajudes al lloguer per a joves (IVAJ)



Ajudes lloguer GVA

...i si tens dubtes:

InfoCampus

De dilluns a divendres, de 9h a 14 h i de 16h a 20 h

info@uji.es

964 728080

www.futurs.uji.es

#somUJI





Gràcies
per la vostra atenció