

CICLES FORMATIUS

IES BOTÀNIC CAVANILLES

La porta al teu futur



Família Professional Administració i Gestió



FP Bàsica

Serveis Administratius



Cicle Formatiu Grau Mitjà

Gestió Administrativa

Tant en modalitat **presencial**
com en modalitat
semipresencial



Cicle Formatiu Grau Superior

Administració i Finances

Tant en modalitat **presencial**
(diürn o nocturn), com en
modalitat **semipresencial**



Cicle Formatiu Grau Superior

Assistència a la Direcció

Si eres Tècnic/a Superior en
Administració i Finances
(LOE), pots **accedir**
directament a 2n curs



UNIÓ EUROPEA

Fons Social Europeu

L'FSE inverteix en el teu futur



Presentació de sol·licituds curs 2024- 2025

**del 24 de maig al 3 de juny
de 2024**



<https://portal.edu.gva.es/iesbotanic/cicles-formatius/>

FPB

FP Bàsica Serveis Administratius

Duració:
2 cursos - 2.000 hores

Horari:
Matí: 8.00 a 15.00



QUINES OCUPACIONS POTS EXERCIR:

- Auxiliar d'oficina
- Auxiliar de serveis generals
- Auxiliar d'arxiu
- Ordenança
- Auxiliar d'informació
- Caixer/a
- Telefonista en serveis d'informació
- Classificador/a - repartidor/a correspondència
- Operador/a documental
- Etcètera



MÒDULS PROFESSIONALS:

PRIMER CURS:

- Tractament Informàtic de dades
- Tècniques administratives bàsiques
- Preparació de comandes i venda de productes
- Ciències aplicades I
- Comunicació i societat I
- Formació i orientació laboral I

SEGON CURS:

- Aplicacions bàsiques d'ofimàtica
- Arxiu i comunicació
- Ciències aplicades II
- Comunicació i societat II
- Formació i orientació laboral II
- Formació en Centres de Treball



MÉS INFORMACIÓ:

TodoFP.es



UNIÓ EUROPEA

Fons Social Europeu

L'FSE inverteix en el teu futur





Cicle Formatiu Grau Mitjà

Gestió Administrativa

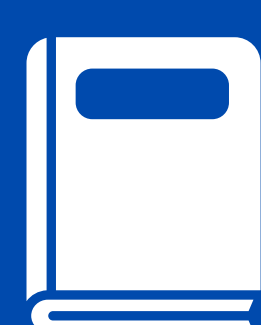
Duració:
2 cursos - 2.000 hores

Horari:
Matí: 8.00 a 15.00



QUINES OCUPACIONS POTS EXERCIR:

- Aux. administratiu
- Ajudant d'oficina
- Administratiu comercial
- Empleat d'atenció al client
- Empleat de tresoreria
- Recepcionista
- Aux. admin. de cobraments i pagaments
- Aux. admin. de gestió de personal
- Aux. admin. administracions públiques
- Etcètera



MÒDULS PROFESSIONALS:

PRIMER CURS:

- Comunicació empresarial i atenció al client
- Oper. admin. de compravenda
- Empresa i Administració
- Tractament informàtic de la informació
- Tècnica comptable
- Anglès
- Formació i orientació laboral

SEGON CURS:

- Operacions administratives de RRHH
- Tractament de la doc. comptable
- Empresa en l'aula
- Operacions aux. de gestió de tresoreria
- Anglès tècnic
- Formació en Centres de Treball



MÉS INFORMACIÓ:

TodoFP.es



UNIÓ EUROPEA

Fons Social Europeu

L'FSE inverteix en el teu futur





Cicle Formatiu Grau Mitjà
**Gestió
Administrativa**
Semipresencial - Distància

Duració:
2 cursos - 2.000 hores

Horari:
Semipresencial - Distància



QUINES OCUPACIONS POTS EXERCIR:

- Aux. administratiu
- Ajudant d'oficina
- Administratiu comercial
- Empleat d'atenció al client
- Empleat de tresoreria
- Recepcionista
- Aux. admin. de cobraments i pagaments
- Aux. admin. de gestió de personal
- Aux. admin. administracions públiques
- Etcètera



MÒDULS PROFESSIONALS:

PRIMER CURS:

- Comunicació empresarial i atenció al client
- Oper. admin. de compravenda
- Empresa i Administració
- Tractament informàtic de la informació
- Tècnica comptable
- Anglès
- Formació i orientació laboral

SEGON CURS:

- Operacions administratives de RRHH
- Tractament de la doc. comptable
- Empresa en l'aula
- Operacions aux. de gestió de tresoreria
- Anglès tècnic
- Formació en Centres de Treball



CARACTERÍSTIQUES CICLE SEMIPRESENCIAL - DISTÀNCIA

- ✓ Matricula't dels mòduls que vullgues
- ✓ Horari de tutories diürn i vespertí
- ✓ Tutories Col·lectives i Individuals voluntàries
- ✓ Des de casa i al teu ritme
- ✓ Formació no presencial amb suport tant en línia com presencial



MÉS INFORMACIÓ:

TodoFP.es



UNIÓ EUROPEA

Fons Social Europeu

L'FSE inverteix en el teu futur





Cicle Formatiu Grau Superior **Administració i Finances**

Duració:
2 cursos - 2.000 hores

Horari:
Matí: 8.00 a 15.00



QUINES OCUPACIONS POTS EXERCIR:

- Administratiu d'oficina
- Administratiu comercial
- Administratiu comptable
- Administratiu de logística
- Administratiu d'assessories
- Administratiu financer
- Administratiu de l'admin. pública
- Administratiu comptable, laboral i fiscal
- Responsable d'atenció al client
- Etcètera



MÒDULS PROFESSIONALS:

PRIMER CURS:

- Gestió de la doc. jurídica i empresarial
- Recursos humans i RSC
- Ofimàtica i procés de la inf.
- Procés integral de l'activitat comercial
- Comunicació i atenció al client
- Anglès
- Formació i orientació laboral

SEGON CURS:

- Gestió de recursos humans
- Gestió financer
- Comptabilitat i fiscalitat
- Gestió logística i comercial
- Simulació empresarial
- Anglès tècnic
- Projecte d'admin. i finances
- Form. en Centres de Treball



MÉS INFORMACIÓ:

TodoFP.es



UNIÓ EUROPEA

Fons Social Europeu

L'FSE inverteix en el teu futur





Cicle Formatiu Grau Superior

Administració i Finances

Nocturn

Duració:
3 cursos - 2.000 hores

Horari:
Nocturn: 18.00 a 22.00



QUINES OCUPACIONS POTS EXERCIR:

- Administratiu d'oficina
- Administratiu comercial
- Administratiu comptable
- Administratiu de logística
- Administratiu d'assessories
- Administratiu financer
- Administratiu de l'admin. pública
- Administratiu comptable, laboral i fiscal
- Responsable d'atenció al client
- Etcètera



MÒDULS PROFESSIONALS:

PRIMER CURS:

- Gestió de la doc. jurídica i empresarial
- Recursos humans i RSC
- Ofimàtica i procés de la inf.
- Comunicació i atenció al client
- Anglès

TERCER CURS:

- Comptabilitat i fiscalitat
- Gestió logística i comercial
- Simulació empresarial

SEGON CURS:

- Gestió de recursos humans
- Gestió financer
- Procés integral de l'activitat comercial
- Formació i orientació laboral
- Anglès tècnic

- Anglès tècnic
- Projecte d'admin. i finances
- Form. en Centres de Treball



MÉS INFORMACIÓ:

TodoFP.es



UNIÓ EUROPEA

Fons Social Europeu

L'FSE inverteix en el teu futur





Cicle Formatiu Grau Superior Administració i Finances Semipresencial - Distància

Duració:
2 cursos - 2.000 hores

Horari:
Semipresencial - Distància



QUINES OCUPACIONS POTS EXERCIR:

- Administratiu d'oficina
- Administratiu comercial
- Administratiu comptable
- Administratiu de logística
- Administratiu d'assessories
- Administratiu financer
- Administratiu de l'admin. pública
- Administratiu comptable, laboral i fiscal
- Responsable d'atenció al client
- Etcètera



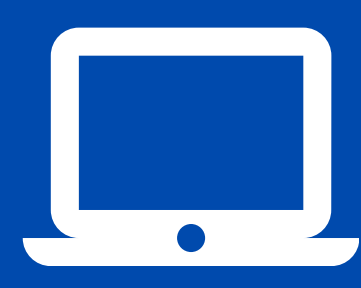
MÒDULS PROFESSIONALS:

PRIMER CURS:

- Gestió de la doc. jurídica i empresarial
- Recursos humans i RSC
- Ofimàtica i procés de la inf.
- Procés integral de l'activitat comercial
- Comunicació i atenció al client
- Anglès
- Formació i orientació laboral

SEGON CURS:

- Gestió de recursos humans
- Gestió financer
- Comptabilitat i fiscalitat
- Gestió logística i comercial
- Simulació empresarial
- Anglès tècnic
- Projecte d'admin. i finances
- Form. en Centres de Treball



CARACTERÍSTIQUES CICLE SEMIPRESENCIAL - DISTÀNCIA

- ✓ Matricula't dels mòduls que vullgues
- ✓ Horari de tutories diürn i vespertí
- ✓ Des de casa i al teu ritme
- ✓ Formació no presencial amb suport tant en línia com presencial



MÉS INFORMACIÓ:

TodoFP.es



UNIÓ EUROPEA

Fons Social Europeu

L'FSE inverteix en el teu futur





Cicle Formatiu Grau Superior Assistència a la Direcció

Duració:
2 cursos - 2.000 hores

Horari:
Vesprada: 15.00 a 22.00



QUINES OCUPACIONS POTS EXERCIR:

- Assistent a la direcció
- Assistent personal
- Secretari/a de direcció
- Assistent de despatxos i oficines
- Assistent jurídic
- Assistent en departaments de Recursos Humans
- Administratiu en les Administracions i Organismes Públics
- Etcètera



MÒDULS PROFESSIONALS:

PRIMER CURS*:

- *Gestió de la doc. jurídica i empresarial*
- *Recursos humans i RSC*
- *Ofimàtica i procés de la inf.*
- *Procés integral de l'activitat comercial*
- *Comunicació i atenció al client*
- *Anglès*
- *Formació i orientació laboral*

SEGON CURS:

- Protocol empresarial
- Organització d'esdeveniments empresarials
- Gestió avançada de la informació
- Francés
- Anglès tècnic
- Projecte d'assistència a la direcció
- Formació en Centres de Treball

* Els mòduls de 1r curs s'oferten en el Cicle Formatiu d'Administració i Finances, ja que són els mateixos



Si eres Tècnic/a Superior en Administració i Finances (LOE), pots accedir directament a 2n curs



MÉS INFORMACIÓ:

TodoFP.es



UNIÓ EUROPEA

Fons Social Europeu

L'FSE inverteix en el teu futur

