

1r de BATXILLERAT

Matèries optatives

Curs 23-24



IES Bernat Guinovart



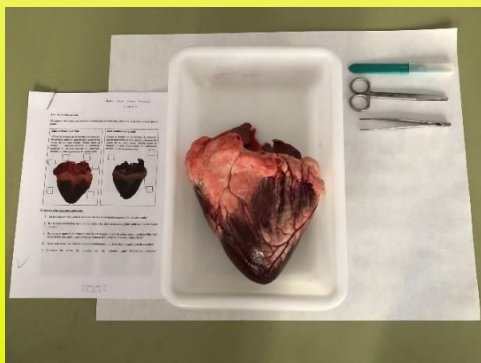
En aquest curs has de triar una matèria optativa de la següent llista:

- Biologia Humana i Salut
- Gestió de Projectes d'Emprenedoria
- Producció Musical
- Programació, Xarxes i sistemes Informàtics I
- Projecte d'Investigació
- Segona llengua Estrangera FRANCÉS



BIOLOGIA HUMANA I SALUT

La matèria de Biologia Humana i Salut és eminentment pràctica i integra coneixements procedents de l'anatomia, la fisiologia i la patologia. Així mateix proporciona coneixements i actituds sobre la importància dels hàbits saludables per a poder participar responsablement en la cura de la salut i relacionar-se amb l'entorn com a ciutadans responsables i crítics davant de qüestions relacionades amb la ciència. És un complement a l'assignatura de Biologia, Geologia i Ciències ambientals, en reforçar de forma pràctica l'anatomia i la fisiologia.





GESTIÓ DE PROJECTES D'EMPENDORIA

Tal i com indica el seu títol, a l'optativa aprendrem a desenvolupar un projecte empresarial de principi a fi passant per totes i cadascuna de les àrees de l'empresa. Iniciarem el nostre recorregut amb la innovació, la iniciativa, la creativitat i l'emprenedoria, coneixent un poc més alguns del més cèlebres emprenedors.

Per poder dur a terme un projecte, és necessari conèixer l'entorn i conèixer els nostres punts forts i dèbils, així establir objectius i accions per assolir l'èxit. A partir d'ací iniciarem el camí per fer realitat el nostre projecte, decidint des de la dimensió i localització de la nostra empresa, fins la tramitació i l'organització interna de l'empresa que comença amb l'aprovisionament de matèries primeres passant pels recursos humans (treballadors), la publicitat i el màrqueting i acabant per la fiscalitat, la comptabilitat i la inversió i finançament necessari per dur-lo a terme.

Aquesta matèria té un caràcter pràctic, apropant-nos a la realitat empresarial i tractant el contingut teòric apropant la realitat a l'aula. Et permetrà potenciar el treball en equip, l'aprenentatge cooperatiu i competencial amb activitats fora de l'aula, compartir experiències en altres centres...

El contingut està estretament lligat amb la matèria de modalitat del 2n curs del Batxillerat Social, per tant, et prepararà per assolir millor els continguts d'aquesta.





PRODUCCIÓ MUSICAL



La matèria de Producció Musical és una optativa de batxillerat que permet treballar aspectes pràctics i tècnics en la creació de productes sonors (àudio i vídeo).

La producció musical és el procés pel qual es genera un producte sonor a través de la creació, la interpretació i el seu registre a través de sistemes d'enregistrament i edició. Partim de la matèria primera de la música, el so, en totes les seues possibilitats. Es es crearan cançons, llistes de cançons, bases musicals; es farà ús dels programes d'edició d'àudio i vídeo, així com les xarxes socials.

Pel que fa a la interpretació, és necessària i bàsica per a poder produir música, s'interpretaran temes propis i/o populars, a soles i en grup, amb instruments, veu i el nostre cos. Entre els recursos a emprar hi trobem: tutorials, ritmogrames, musicogrames, per a acompanyar o per a gaudir del que estem tocant i creant.

Es treballaran també alguns aspectes de teoria i llenguatge musical. És una optativa cultural i social que ens enriqueix com a persones i ens dona un sentit i un equilibri.

L'Art és vida.

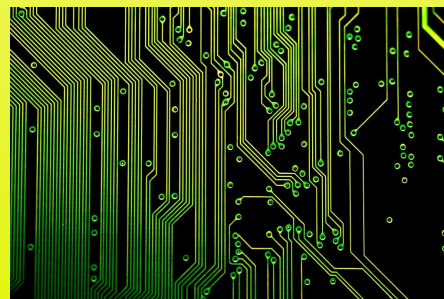




PROGRAMACIÓ, XARXES I SISTEMES INFORMÀTICS

Els continguts es plantegen des del currículum per a tot el batxillerat, deixant en mà de la pràctica docent-aprenentatge la divisió dels continguts.

En general, en primer partirem des de l'excel per començar a programar en llenguatges estructurats i veure conceptes de xarxes. També farem treball d'investigació amb ferramentes ofimàtiques. En segon ampliarem els conceptes de Xarxes i programació. Els sistemes informàtics els vorem en els treballs.





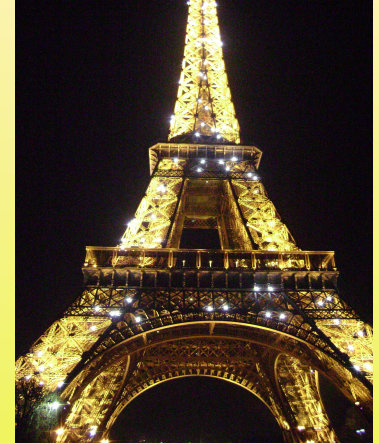
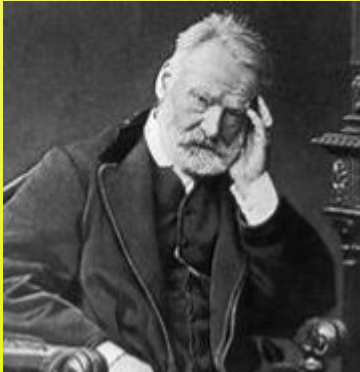
IES Bernat Guinovart

FRANCÉS



Amplia, consolida o descobreix el món francòfon i la seua cultura amb cançons, pel·lícules, cuina, viatjant, realtzant intercanvis culturals i d'estudiants amb altres centres francesos

Aquesta formació et permetrà situar-te en igualtat de condicions per a participar en la inserció laboral nacional o europea. La màgia francòfona et pot dur a treure't el **Certificat de Nivell Bàsic A2 de l'EOI**. Examen que es realitza a l'Institut amb el teu professor.



PROJECTE D'INVESTIGACIÓ



IES Bernat Guinovart

Consisteix en un conjunt d'activitats estructurades i orientades cap a la investigació, que fa cada alumne o alumna individualment i en un àmbit que ell mateix ha triat. Pot estar emmarcat dins d'una matèria o pot ser interdisciplinari.

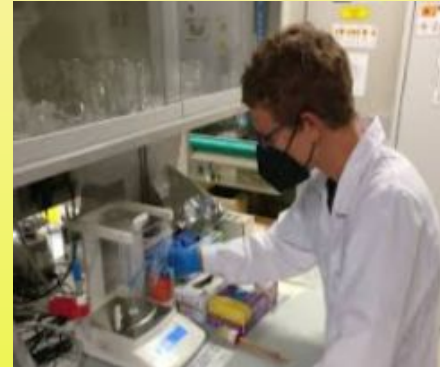
El treball té tres grans parts:

- 1) El procés de treball
- 2) La memòria o treball escrit
- 3) La presentació

En síntesi, el treball de recerca:

- És una petita investigació que ha de reunir les característiques pròpies d'una recerca: hipòtesi de treball, procés de recerca, anàlisi de les dades i conclusions.
- Està dirigit per un professor/a que assumeix la tutoria del treball.
- Es presenta per escrit i oralment.

S'avalua tenint en compte l'actuació de l'alumne durant la realització del treball, l'informe escrit i la presentació oral.





En aquest curs també pots escollir si vols cursar l'assignatura de RELIGIÓ (1 h setmanal).

Per què si t'apuntes a religió?...T'APUNTES...

- A comprendre la història.
- A entendre com s'ha construït el món.
- A conèixer la cultura dels altres per a respectar-la.
- A saber interpretar i valorar l'art
- A descobrir l'origen dels nostres costums.
- A creure en l'amor, la tolerància i el respecte.
- A respectar el teu entorn i la naturalesa.
- A tindre un espai per al diàleg i la reflexió
- A conèixer per a triar amb llibertat.

T'apuntes a religió perquè una educació amb religió és una formació completa.

#jomapunteareligió

<https://youtu.be/P5l-Ra9njv8>

