



IES BERENGUER DALMAU

2024/2025



BENVINGUTS I BENVINGUDES

ELS CANVIS EN L'ESO

01

Més gran, més gent. Enguany hi ha 1548 alumnes en l'institut: 762 d'ESO, 305 de batxillerat i 481 d'FP. En 1r ESO hi ha aquest curs 213 alumnes.

02

Grups diversos, grups semblants: s'intenta que els grups siguin semblants (mateix nombre xics i xiques, alumnat repetidor, etc.)

03

Més professorat: cada matèria té un/a professor/a diferent. Un/a fa la tutoria del grup.

04

L'horari: cal matinar: les classes comencen a les 8 hores.



CRITERIS PER A FORMAR ELS GRUPS



L'escola de procedència no és el criteri per a formar els grups

Els criteris busquen tindre grups diversos però semblants entre ells.

Per tant, l'any que ve: nou curs, nova gent!

HORARI DEL CENTRE

LES CLASSES COMENCEN A LES 8 I ACABEN A LES 14

Primera classe	8:00-8:55
Segona classe	8:55-9:50
Tercera classe	9:50-10:45
Esplai	10:45-11:15
Quarta classe	11:15-12:10
Cinquena classe	12:10-13:05
Sisena classe	13:05-14:00



CAL SER PUNTUAL!

ALGUNES NORMES IMPORTANTS

01

RESPECTE

L'alumnat ha de respectar els companys i el professorat, col·laborant en la creació d'un clima d'aprenentatge òptim.

02

PUNTUALITAT

L'alumnat ha de complir els horaris i els procediments d'entrada i eixida de l'aula i de l'institut.

03

TELÈFON MÒBIL

L'ús del telèfon mòbil està prohibit en el centre durant tota la jornada lectiva.

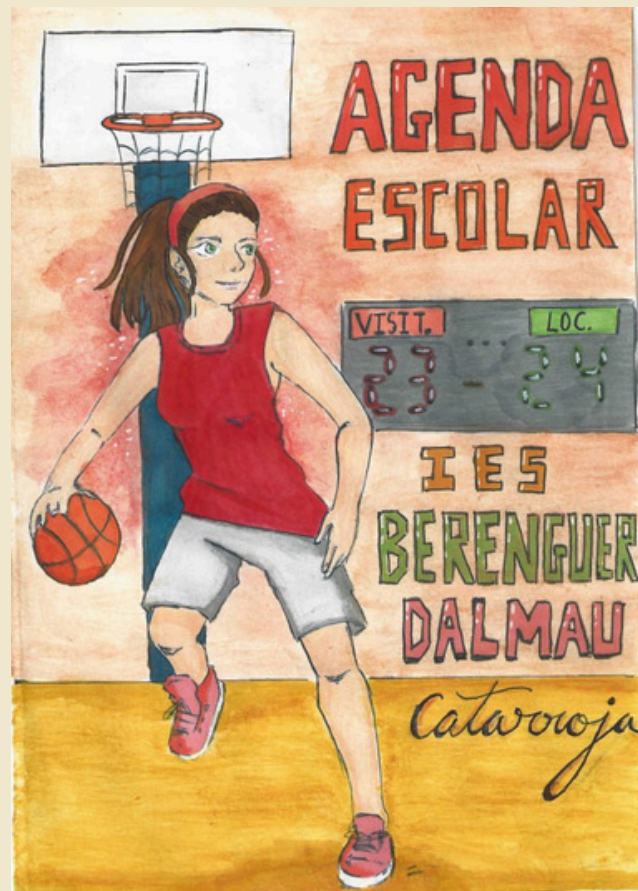
04

MATERIAL I INSTAL·LACIONS

L'alumnat s'ha de comprometre en la cura de les instal·lacions i dels materials, inclosos els llibres de la Xarxa.

EL CENTRE ÉS DE TOTS I TOTES!

QUÈ NECESSITE PER A COMENÇAR?



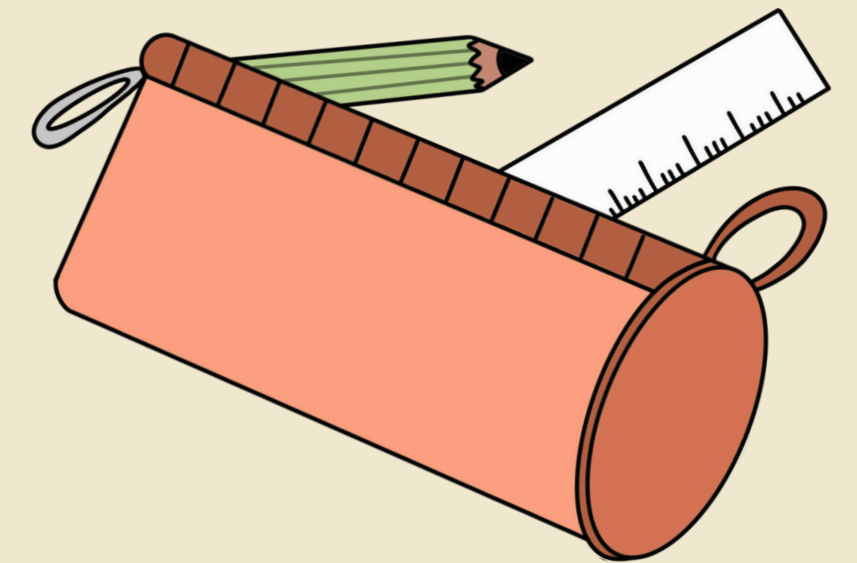
AGENDA

L'institut dona a principi de curs l'agenda de l'institut. És una eina imprescindible per a l'organització i estudi de l'alumnat.



CARPESÀ

L'alumnat haurà d'organitzar els apunts, tasques, fitxes, etc. de cada matèria. Potser la manera més eficaç és l'ús del carpesà.



ESTOIG

L'alumnat haurà de vindre al centre almenys amb bolígrafs de diferents colors, llapis, goma, maquineta de fet punta, arreplegat en un estoig.


MATEMÀTIQUES
4 hores

VALENCIÀ
3 hores

CASTELLÀ
3 hores

ANGLÈS
4 hores

LES
MATÈRIES



GEOGRAFIA I
HISTÒRIA
3 hores

TECNOLOGIA I
DIGITALITZACIÓ
2 hores

30 HORES

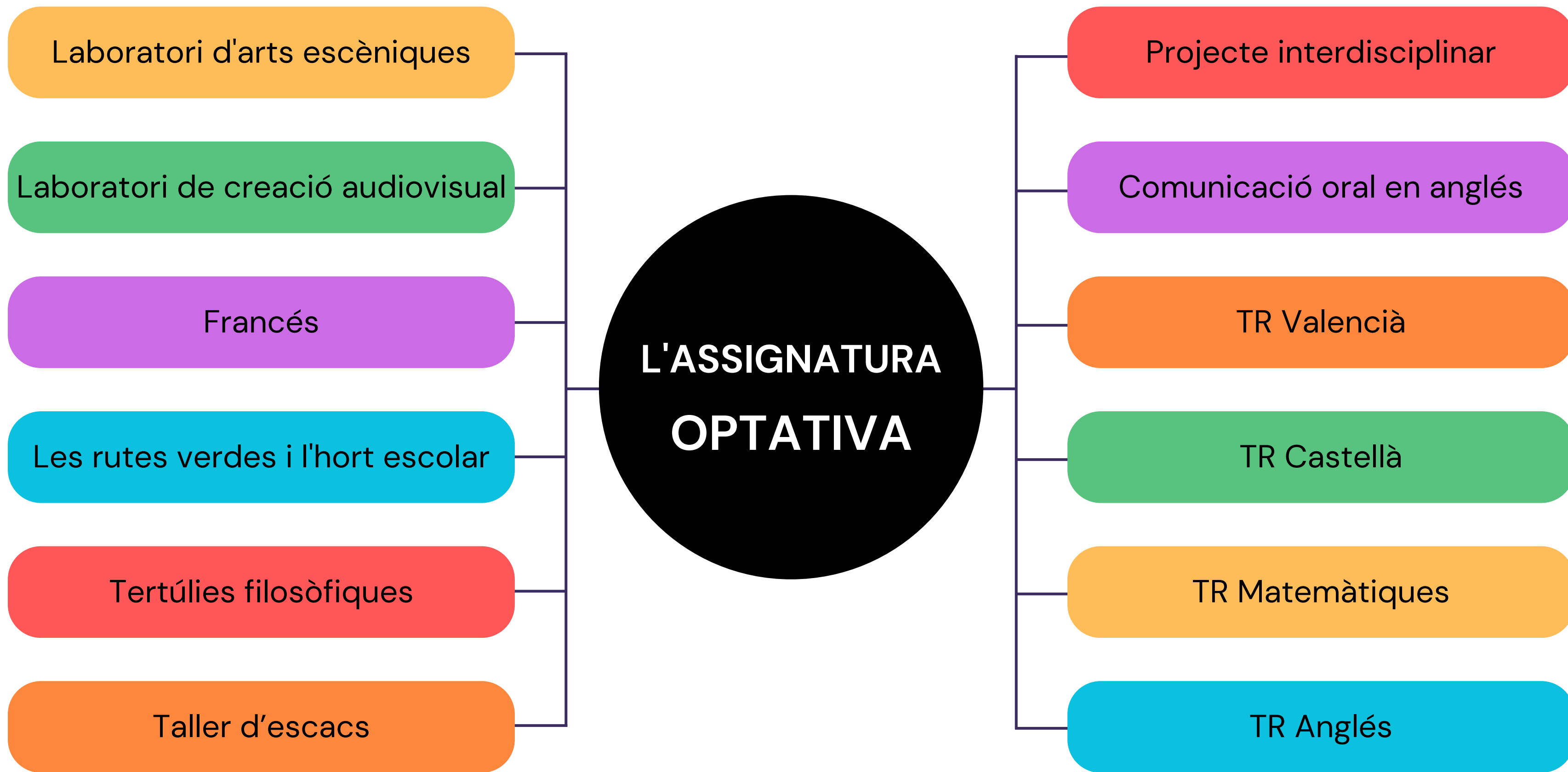
OPTATIVA
2 hores

BIOLOGIA I
GEOLOGIA
3 hores

EDUCACIÓ
FÍSICA
2 hores

MÚSICA
2 hores

+ RELIGIÓ O ATENCIÓ EDUCATIVA (1 HORA) I TUTORIA (1 HORA)



[Més informació a la web de l'institut.](#)

COSES QUE NO CANVIEN

DE PRIMÀRIA A SECUNDÀRIA



Canal de comunicació entre les famílies i el professorat i, especialment, amb el tutor/a

XarxaLlibres



El funcionament del banc de llibres és el mateix que en Primària



Què més s'estudia al Berenguer?

ESO	Batxillerat	Formació professional
De 1r a 4t ESO	<i>Modalitat Ciències</i>	<i>FPB (Administració i Neteja)</i>
Programes de Diversificació	Modalitat Socials i Humanitats	Grau Mitjà (Administració i Dependència)
Itineraris a 4t ESO	Modalitat Artístic (Musical i Arts escèniques)	Grau Superior (Integració, Educació infantil, PROMIG)

PROJECTES DE CENTRE (1)

Projecte Pigmalión

Mentorització i acompanyament de l'alumnat més jove per l'alumnat major

Programa Mediació

Resolució pacífica dels conflictes a través del diàleg

Patis actius

Organització d'espais i jocs durant els esplais

Pla de gestió de residus

Conscienciació de l'alumnat en la cultura de protecció del medi ambient

PROJECTES DE CENTRE (2)

Berenguer Dalmau mèdia

Ràdio, televisió i revista digital



PIIE: Catarroja des de les entranyes

Projecte d'Investigació i Innovació Educativa en què participen diferents departaments amb l'eix de la nostra població.

Grups interactius

Metodologia de treball col·laboratiu en què intervenen persones de fora de l'aula (mares, pares, professorat...).

Una estona de lectura

Un temps estable i diari de lectura a classe.

ACTIVITATS EXTRAESCOLARS

VIATGES DE FINAL DE CURS A 4T ESO

INTERCANVI A FRANÇA

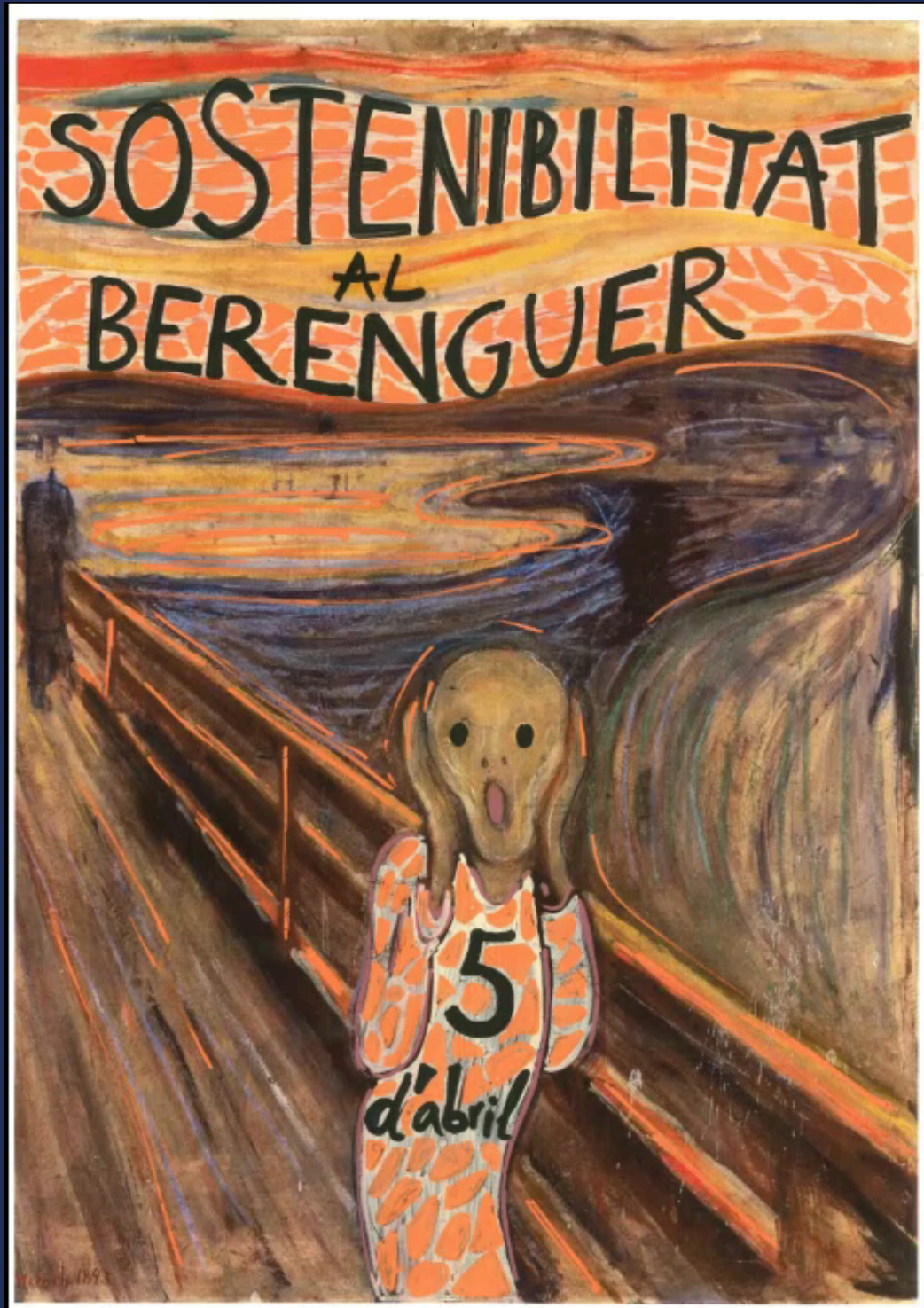


JORNADES ESPORTIVES

COR, BANDA, COS DE BALL I GRUP DE ROCK

LA JORNADA CULTURAL

22/23



23/24



COM FEM LA MATRÍCULA?

DATES IMPORTANTS


**CONFIRMACIÓ DE PLAÇA
DEL 6 AL 9 DE MAIG
EN L'ESCOLA**

en del calendario de admisión del alumnado a las

Proceso ú

	Constitución Comisiones de Escolarización	Confirmación de plaza escolar	Publicación inicial de vacantes	Presentación solicitudes	Validación solicitudes
Alumnado adscrito a centros de Ed. Infantil o Primaria		Del 6 al 9 de mayo			
Admisión a Ed. Infantil y Ed. Primaria	Hasta el 6 de mayo		29 de mayo	Del 30 de mayo al 6 de junio	Del 7 al 13 de junio
Alumnado adscrito a centros de ESO		Del 6 al 9 de mayo			
					Del 11

**MATRÍCULA:
DURANT EL MES DE JUNY
EN L'INSTITUT**



IES BERENGUER DALMAU
 Catarroja

Conselleria d'Educació, Universitats i Ocupació
 Buscar Val / Cas [Accedir](#)

CENTRE ▾ SECRETARIA ▾ DEPARTAMENTS ▾ ENSENYAMENTS ▾ ALUMNAT ▾ PROFESSORAT ▾ PROJECTES ▾ PROTECCIÓ DE DADES

CONCURSOS
 Fotografia- Cartells- Relats...



Revista
 La veu Dalmau
 ACTUALITAT ACTIVITATS OBRAS ASSEMBLATS LA DIVERSITAT SUMA L'ESPAI AMPLIA

Últimes notícies

- LLISTAT PROVISIONAL ALUMNAT ADMÉS A LES PROVES D'ACCÉS A FP
- VOTA PREMI CRISTÒFOR AGUADO 2024 !! TENS FINS AL 23 D'ABRIL !!
- PROVES IDIOMES FRANCÉS I ANGLÈS NIVELL A2
- BEQUES ESTUDIS POSTOBLIGATORIS CURS 2024/2025
- LLIG TOTA LA ACTUALITAT DEL BERENGUER A LA NOSTRA REVISTA!! JA TENIM EL NÚMERO DE MARÇ!!
- PROGRAMA DE LA JORNADA CULTURAL DEL 27 DE MARÇ: LA DIVERSITAT SUMA

Visita l'institut amb els donyets del Berenguer



Pàgina web del centre

El Berenguer és un centre mooolt gran.

**US ESPEREM
AL BERENQUER**



Telèfon: 961206155



E-mail:

46002969@edu.gva.es

MURAL PARTICIPATIU
AMB L'ALUMNAT

