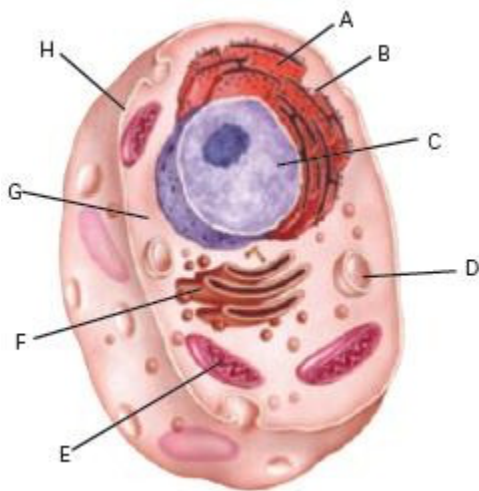


Dossier de recuperació Biologia i Geologia

Nom.....Curs.....

1.L'ORGANITZACIÓ DEL COS HUMÀ.

1.-Completa les parts de la cèl·lula eucariota



2.-Defineix teixit i digues quins són els 4 principals teixits que formen del cos humà.

3.-Defineix òrgan i posa alguns exemples d'òrgans.

5.-Relaciona cada aparell o sistema amb la funció vital que desenvolupen:

- Ap. respiratori
- Ap excretor
- Ap reproductor
- Ap. locomotor
- Ap digestiu
- Sistema esquelètic
- Sistema endocrí
- Sistema circulatori

- FUNCIÓ DE NUTRICIÓ
- FUNCIÓ DE RELACIÓ
- FUNCIÓ DE REPRODUCCIÓ

2. L'ALIMENTACIÓ I LA SALUT

1.- Què és la nutrició i per a què serveix?

.....
.....
.....

2.- Quina diferència hi ha entre aliment i nutrient?. Explica-ho i indica a quin dels dos conceptes pertanyen els següents exemples: pollastre, glucosa, calci, ferro, tomàquet, vitamina A, marisc, espinacs, proteïna, vitamina.

.....
.....
.....
.....

3.- Relaciona cada grup d'aliments amb els seus nutrients més importants:

- | | |
|---------------------------|------------------------------------|
| Glúcids | Derivats làctics |
| Substàncies minerals | Olis i mantegues |
| Lípids | Verdures i hortalisses |
| Proteïnes | Cereals, llegums, patates i sucre. |
| Vitamines i sals minerals | Fruites |

4.-Classifica els aliments que tens a continuació amb la seva funció: meló, iogurt, pastanaga, xocolata, lleties, lluç, mantega, tomàquet, llet, pa, bistec, carbassó.

ESTRUCTURAL	ENERGÈTICA	REGULADORA

5.-Indica si les següents afirmacions són certes (C) o falses (F):

- a) La fibra i l'aigua no aporten energia.
- b) Tots els aliments ens aporten un mateix valor energètic.
- c) Un gram de proteïnes en aporta 9 quilocalories.
- d) L'aport calòric necessari depèn de l'edat i el sexe de la persona.

6.-Defineix el terme **dieta** i explica com ha de ser la dieta d'un adolescent.....

.....

.....

7.-Enumera 4 aliments fonamentals que formen part de la dieta mediterrània

.....

.....

8.- Quines conseqüències negatives pot tenir un consum elevat de sucres?. Explica-ho.

.....

.....

.....

.....

3. ELS APARELLS DIGESTIU I RESPIRATORI

9.- Digues quins són els 4 aparells implicats en la nutrició.....

.....

APARELL DIGESTIU

10.- Funció de l'aparell digestiu.....

.....

.....

11.-Sobre les glàndules annexes de l'aparell digestiu, completa aquesta taula:

Glàndula o òrgan que la produeix	Substància	Lloc on actua
	Saliva	
	Bilis	
	Suc pancreàtic	

12.-Relaciona cada funció digestiva amb el lloc del tub digestiu on té lloc:

Ingestió	Estómac
Digestió	Intestí gros
Absorció	Duodè
Defecació	Ili
	Boca
	Jejú

13.- Relaciona les transformacions de l'aliment següents amb els trams del tub digestiu:

QUIL, BOL ALIMENTARI, FEMTA, QUIM.

Boca	
Estómac	
Duodè	
Intestí gros	

14.- Indica si les següents afirmacions són certes (C) o falses (F):

- a. La masticació és una acció química.....
- b. L'intestí prim és un tub curt que presenta una longitud de 2m.....
- c. Les glàndules salivals elaboren saliva i l'aboquen a la cavitat bucal.....
- d. Els moviments peristàltics són accions mecàniques que ajuden a fer la digestió.....
- e. El suc gàstric és àcid.....
- f. L'absorció d'aigua es dona a l'intestí gros.....
- g. El quim surt de l'estómac a través del càrdies.....
- h. La faringe és un conducte comú a l'aparell digestiu i respiratori.....
- i. La bilis es forma i emmagatzema a la bufeta biliar.....
- j. L'intestí gros és l'últim tram del tub digestiu.....

15.-Escriu en l'esquema de sota el nom dels òrgans que formen part de l'aparell digestiu i explica quines són les funcions principals del següents òrgans:

BOCA:.....

 ESTÓMAC.....

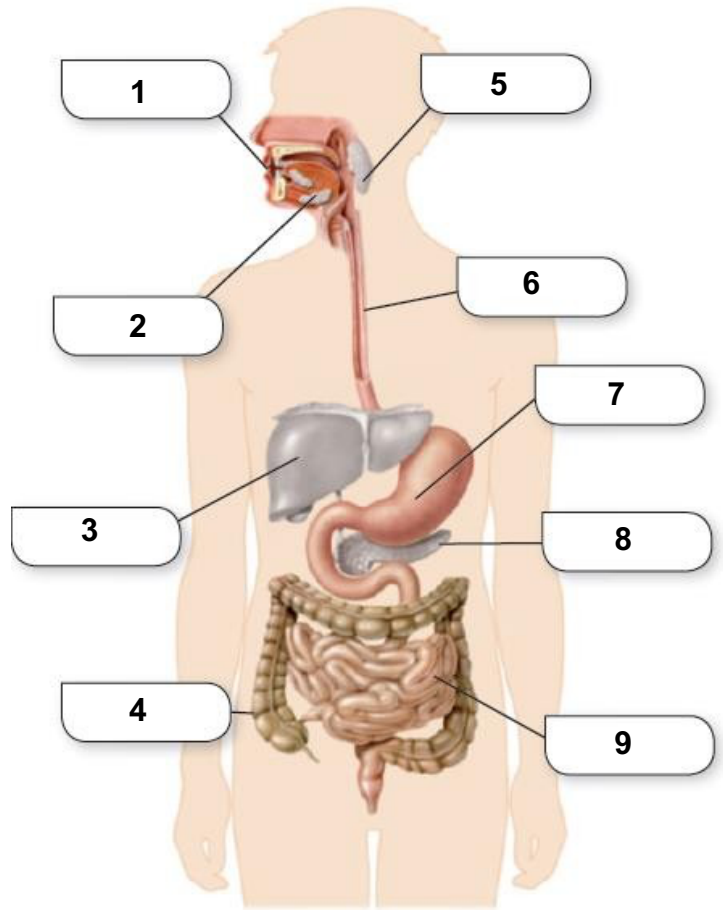
 FARINGE.....

 ESÓFAG.....

 INTESTÍ PRIM.....

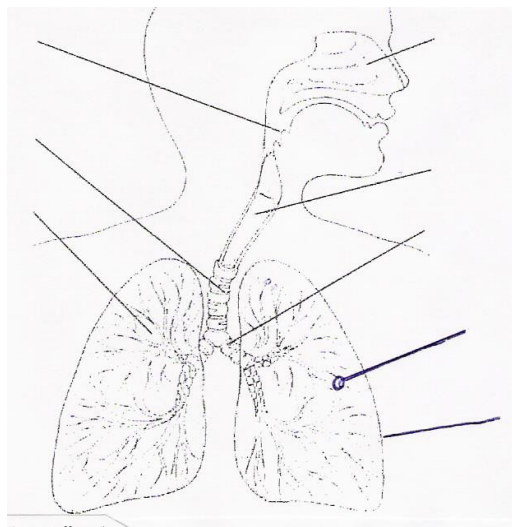
 INTESTÍ GROS.....

1
2
3
4
5
6
7
8
9



APARELL RESPIRATORI

16.- a) Indica en el dibuix les parts de l'aparell respiratori:



b) Funció de l'aparell respiratori:

c) Contesta: quina és la part que té en comú amb l'aparell digestiu?

17.- Contesta les següents preguntes:

- a) Quina diferència hi ha entre la tràquea i els bronquis?.....
.....
- b) Quina diferència hi ha entre el pulmó dret i l'esquerre?. Per què?.....
.....
- c) A on es produeix l'intercanvi de gasos dins del pulmó?.....
.....
- d) Què és el diafragma?. Per a què serveix durant la respiració?.....
.....

18.- Sobre el tabac:

- a) Relaciona el component d'una cigarreta amb la seva definició:

Nicotina	Gas molt tòxic que dificulta el transport de l'oxigen
Quitrà	Substància responsable de l'addicció.
Monòxid de carboni	Conjunt de substàncies químiques irritants.

4. ELS APARELLS CIRCULATORI I EXCRETOR

SISTEMA CIRCULATORI SANGUINI.

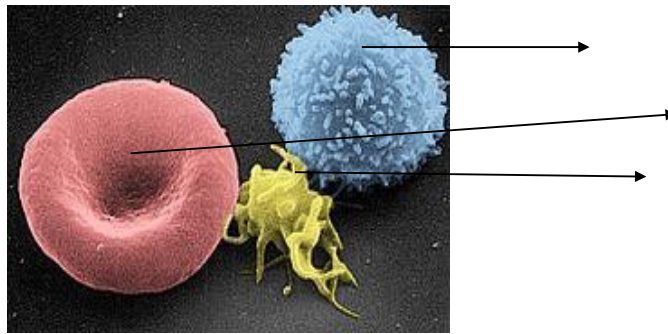
20.-Funció principal.....
.....
.....

21.- Està format per les següents parts:,i
.....

22.- Assenyal **LES FUNCIONS** que siguin les pròpies de la **SANG**:

- a. Digestió dels aliments
- b. Defensa de l'organisme
- c. Locomoció
- d. Regulació de la temperatura corporal
- e. Transport d'oxigen i altres nutrients
- f. Creixement del cos

23 a) Observa la següent imatge (**FIXA'T EN LES FORMES**) i indica el nom de cada **TIPUS DE CÈL·LULA**:



b) Quina d'elles intervé en:

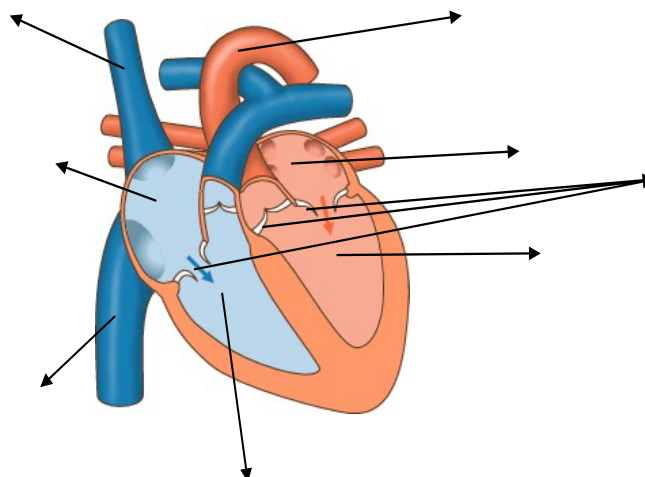
- La defensa contra malalties:
- El transport de l'oxigen:
- La coagulació de la sang:
- Quina d'elles és la responsable del color de la sang?

24.-Indica si les següents afirmacions són certes(C) o falses(F):

- Els vasos sanguinis podem ser de tres tipus: artèries, venes i capil·lars.
- Les cèl·lules sanguínies més grans són els eritròcits.
- Les cèl·lules sanguínies es formen en la medul·la òssia roja.
- Les cèl·lules sanguínies més nombroses són els leucòcits.
- Els capil·lars són els vasos més fins.
- Els tipus cel·lulars sense nucli són els eritròcits i els trombòcits.
- La sang és un líquid viscos que circula per l'interior del sistema limfàtic.
- Les malalties cardiovasculars es poden prevenir amb una dieta baixa en greixos i sal.

27.- Sobre el COR:

- En l'esquema següent assenjala les parts indicades: **ventricle dret, ventricle esquerra, aurícula dreta, aurícula esquerra, l'artèria aorta, les venes cava superior i inferior i les vàlvules.**



- b. Quina funció fa el cor?.....

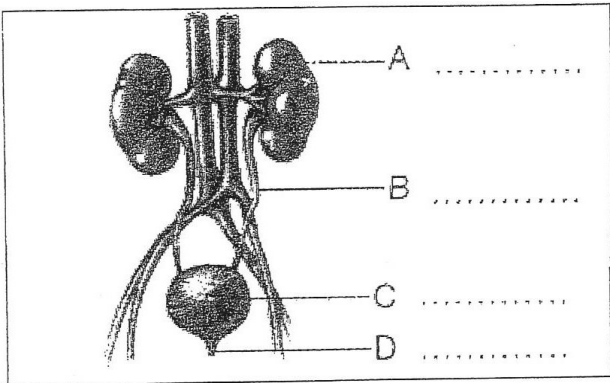
- c. Quina banda porta sang oxigenada, l'esquerra o la dreta?

- d. Per què la banda esquerra del cor té les parets més gruixudes que la dreta?.....

19.- Indica tres malalties relacionades amb el sistema circulatori sanguini.....

APARELL EXCRETOR

21.- Posa els noms a les parts corresponents de l'aparell excretor:

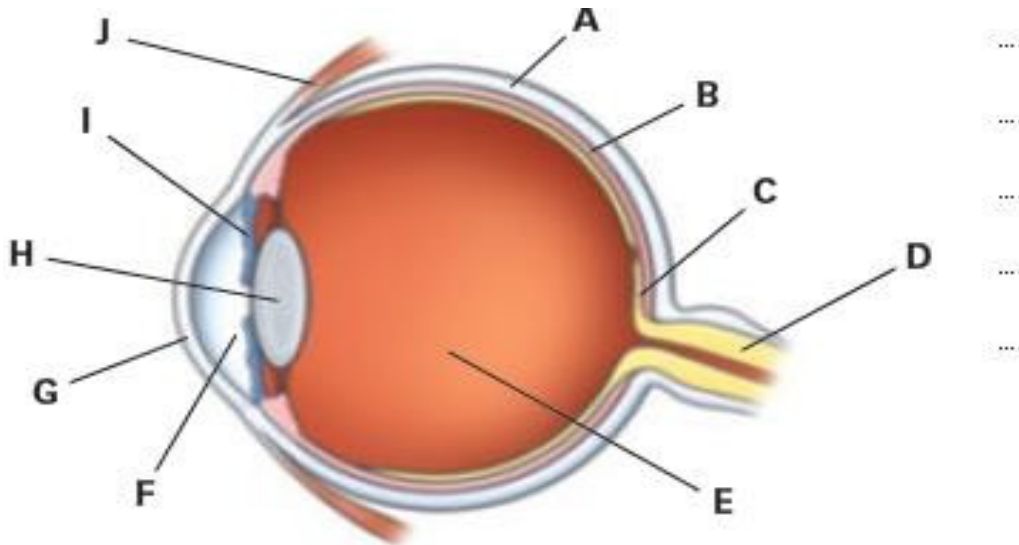


ÒRGANS DELS SENTITS

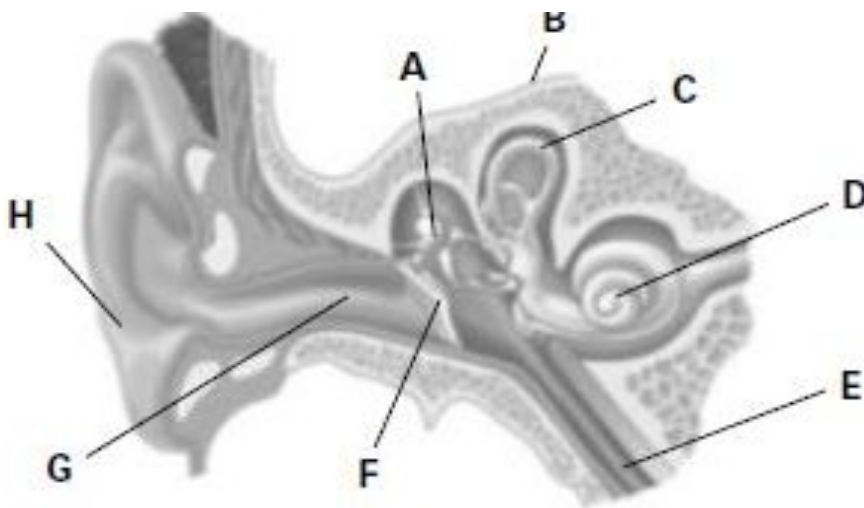
28.- Identifica i relaciona estímuls i respostes amb els seus exemples.

- | | |
|--|--------------------------------|
| <ul style="list-style-type: none"> • Menjar • Semàfor vermell • Tancar els ulls • Mal de cap • Fugir corrent • Produir una hormona • Gana • Fer una fotografia | <p>ESTÍMUL</p> <p>RESPOSTA</p> |
|--|--------------------------------|

29.- Indica el nom de les parts assenyalades amb les lletres. Indica a sota del dibuix de quin organ del sentit es tracta: **CRISTAL·LÍ, IRIS, CÒRNIA, RETINA, COROIDE, NERVI ÒPTIC, ESCLERÒTICA, HUMOR AQUÓS I HUMOR VITRI.**

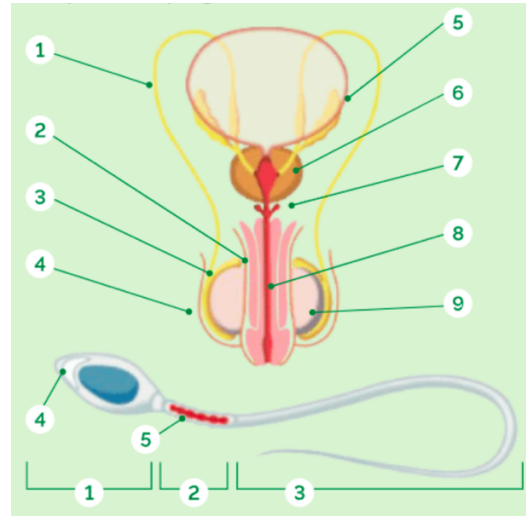
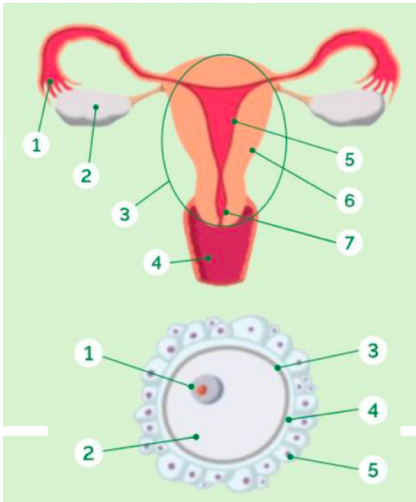


30.- Indica el nom de les parts assenyalades amb les lletres. Indica a sota del dibuix de quin organ del sentit es tracta: **CANALS SEMICIRCULARS, NERVI AUDITIU, TIMPÀ, CONDUCTE AUDITIU EXTERN, PAVELLÓ DE L'ORELLA, CADENA D'OSSETS, TROMPA D'EUSTAQUI, CARAGOL.**



APARELL REPRODUCTOR

31.- Indica el nom de les parts de l'aparell reproductor femení i masculí i els gàmetes:



APARELL REPRODUCTOR FEMENÍ	GÀMETA FEMENÍ	APARELL REPRODUCTOR MASCULÍ	GÀMETA MASCULÍ
1	1	1	1
2	2	2	2
3	3	3	3
4	4	4	4
5	5	5	5
7		6	
		7	
		8	
		9	

32.-Omple la següent taula sobre els caràcters sexuals secundaris i digues en quina etapa de la vida apareixen:

DONES	HOMES

