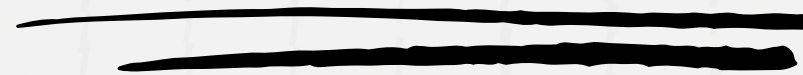


ORIENTACIÓ ACADÈMICA I PROFESSIONAL EN 4T D'ESO

ALUMNES I FAMÍLIES

IES JOSEP IBORRA, BENISSA



Qué és l'orientació acadèmica i professional?

Té la missió d'ajudar als alumnes a que troben l'itinerari acadèmic i professional que més s'ajuste al seu perfil. Acompanya en la tria del seu camí cap a uns futurs estudis i professió.



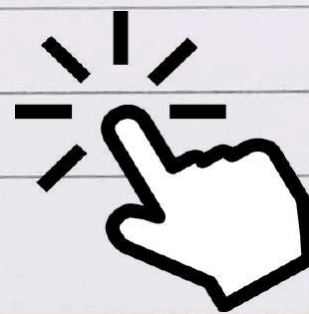
AUTOCONEIXIMENT

Procés de reflexió
en relació a les
nostres capacitats,
interessos, habilitats
i fortaleeses



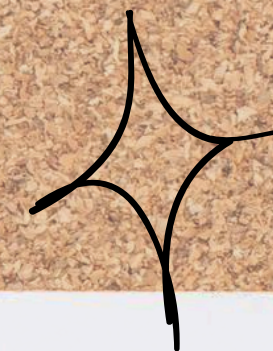
CONEIXEMENT DEL SISTEMA EDUCATIU

Diversos itineraris
acadèmics i
professionals,



MERCAT DE TREBALL

Professions
Sectors
emergents



Com?

1

Tutoria:

Grupal

Individual

Equips docents

Diferents matèries

2

Orientació:

Elaboració materials

Orientació grupal

Orientació individual

3

Famílies:

Participació

Acompanyament

Elements de reflexió en autoconeiximent

Habilitats i competències:

Què saps fer bé?

Què ets capaç de fer?

En què destagues?

En quines matèries tens habilitat?

Valors:

Qué és important per a tu?

Quines són les raons últimes

de les teues decisions?

Personalitat:

Com eres?

Què et diferencia dels altres?

Com et comportes?

Com és el teu caràcter?

Interesos professionals:

Què t'agrada fer?

Quines són les teus preferències?

Què tens ganes de fer en el teu temps lliure?

Batxillerat

Cicles formatius
de grau mitjà d'FP

Mercat de treball.

**TÍTOL DE
GRADUAT EN
ESO**

Cicles formatius de
grau mitjà d'Arts
Plàstiques i Disseny

+
Prova específica

Ensenyaments
Esportius de grau
mitjà

+
Prova específica



Consell Orientador



L'orientador és un recurs per a l'alumne i les famílies per a ajudar en la presa de decisions

No és vinculant

Recomanació del tutor i equip docent





BATXILLERAT

1 PER ACCEDIR

- Graduat en ESO.
- Tècnic d'FP o Tècnic Superior d'FP.
- Tècnic Esportiu o Tècnic Esportiu Superior.
- Tècnic d'Arts Plàstiques i Disseny o Tècnic Superior d'Arts Plàstiques i Disseny.

2 ESTRUCTURAT EN:

- MATÈRIES COMUNES
- MATÈRIES OPTATIVES
- MATÈRIES ESPECÍFIQUES DE MODALITAT

3 MODALITATS

- **ARTS** (Via arts plàstiques, imatge i disseny i Via música i arts escèniques)
- **CIÈNCIES I TECNOLOGIA**
- **GENERAL**
- **HUMANITATS I CIÈNCIES SOCIALS**

Comunes i optatives

Matèries comunes 1r i 2n:

Castellà

Valencià

Anglès o francès

Matèries comunes 1r:

Filosofia

Educació física

Matèries comunes 2n:

Història de la filosofia

Història d'Espanya

Optatives de 1r (nombren per ordre de preferència, cursen 1)

Dibuix artístic I

Biologia humana i salut

Imatge i so

Cultura jurídica i dem.

Psicologia

Producció musical

Francès: 2a llengua ext.

Programació, xarxes i sistemes informàtics

Optatives de 2n (nombren per ordre de preferència, cursen 1)

El treball experimental en física i química

Activitat física per a la salut i el desenvolupament personal

Programació, xarxes i sistemes

Gestió de projectes d'emprenedoria

Francès: II Llengua estrangera

Comunicació audiovisual

Geografia i històries valenc.

Descobrint les nostres arrels clàssiques

MODALITAT CIÈNCIES I TECNOLOGIA

PRIMER

Matemàtiques I (obligatòria)

Física i Química I (obligatòria)

Triar 1 entre: Dibuix tècnic I - Biologia, geologia i ciències ambientals - Tecnologia i enginyeria

SEGON

Triar 1 entre: Matemàtiques II - Matemàtiques aplicades a les CC socials

Triar 1 entre: Física - Biologia

Cursar 1 entre: Dibuix tècnic II, Geologia i Ciències ambientals, Química, Tecnologia i Enginyeria II

HUMANITATS I CC SOCIALS

PRIMER

Triar entre: Matemàtiques aplicades a les CC o Llatí

Triar entre l'opció de Grec o Economia:

Grec I + (triar 1 entre) Història de món contemporani o Literatura universal

Economia + (triar 1 entre) Història del món contemporani - Literatura Universal - Matemàtiques aplicades a les cc socials I o Llatí I

SEGON

Triar entre: Llatí II o matemàtiques aplicades CC

Triar entre: Grec II o Empresa i disseny de models de negoci

Cursar 1 entre: Història de l'art - Geografia - Matemàtiques aplicades a les CC II - Llatí II

MODALITAT GENERAL

PRIMER

Matemàtiques generals

Triar 1 entre (ordenar per preferència):

Economia, empresa i activitat emprenedora

Física i química

Llatí

Triar 1 entre (ordenar per preferència):

Biologia, geologia i ciències ambientals

Tecnologia i enginyeria

Dibuix tècnic I

Literatura universal

H^o del món contemporani

MODALITAT ARTÍSTIC

VIA ARTS PLÀSTIQUES I DISSENY

PRIMER Triar 3 de entre: Dibuix artístic - Cultura audiovisual - Projectes artístics - Volum - Dibuix tècnic aplicat a les arts i al disseny - Dibuix tècnic I

SEGON Triar 3 de entre: Dibuix artístic II - Cultura audiovisual - Fonaments artístics - Disseny - Dibuix tècnic aplicat a les arts i al disseny - Dibuix tècnic II - Tècniques gràfiques - plàstiques

VIA ARTS ESCÈNIQUES I MUSICALS

PRIMER Cor i tècnica vocal I - Llenguatge i pràctica musical - Projectes escènics i musicals

SEGON Història de la música i la dansa - Projectes escènics i musicals II



Títol de Batxiller

DONA ACCÉS A:

GRAUS UNIVERSITARIS

FORMACIÓ PROFESSIONAL DE GRAU SUPERIOR

ENSENYAMENTS D'ARTS PLÀSTIQUES I DISSENY DE GRAU SUPERIOR

GRAUS DE DISSENY

ENSENYAMENTS ESPORTIUS DE GRAU SUPERIOR

TREBALL: PÚBLIC O PRIVAT





Nota d'accés a la Titulació Universitària



60% MITJA PRIMER I SEGON DE BATXILLERAT

40% PART OBLIGATÒRIA DE LA SELECTIVITAT

CASTELLÀ

VALENCIÀ

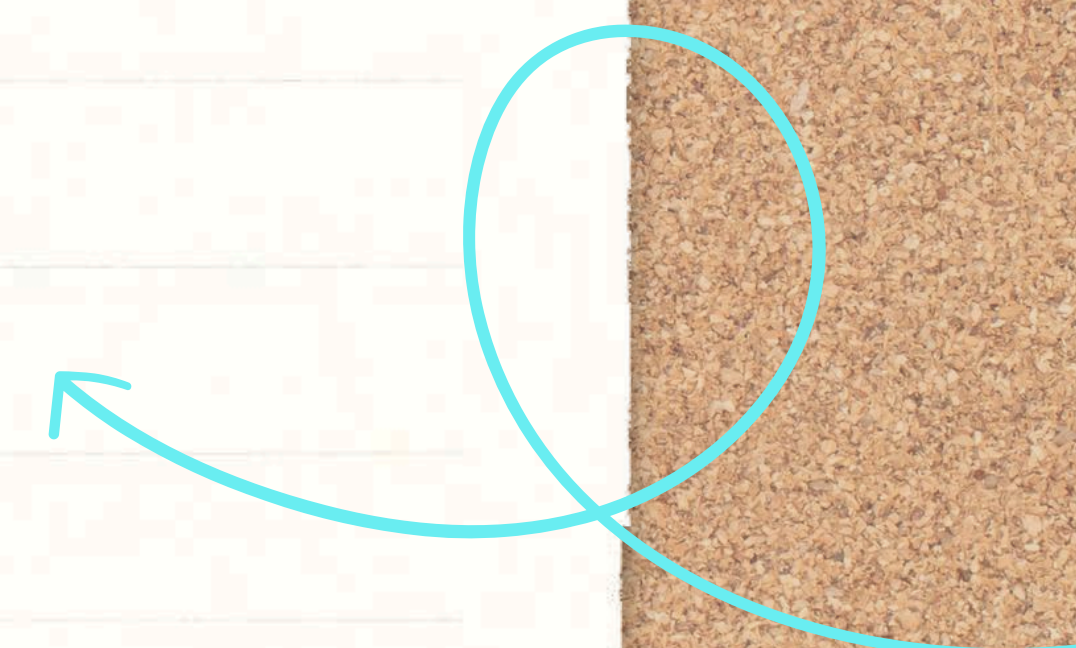
PRIMER IDIOMA ESTRANGER CURSAT: ANGLÈS O FRANCÈS

HISTÒRIA D'ESPANYA O HISTÒRIA DE LA FILOSOFIA

MATÈRIA ESPECÍFICA DE MODALITAT CURSADA

40% PART VOLUNTÀRIA DE LA SELECTIVITAT

ASSIGNATURES DE TAULA DE PONDERACIONS





CICLES DE GRAU MITJÀ

1 FORMACIÓ PROFESSIONAL

- Títol de Tècnic.
- Voluntaris
- 2.000 hores en dos cursos acadèmics

Permet l'accés al món laboral, als cicles formatius de grau superior, a altres cicles formatius de grau mitjà o al Batxillerat.

2 PER ACCEDIR:

- Títol ESO
- Títol de Tècnic Bàsic.
- Altre títol de Tècnic d'Fp.
- Prova d'accés

3 MODALITATS

26 famílies professionals

57 CICLES



FP DUAL

1

CICLES FORMATIUS
IES JOSEP IBORRA



- **CFGM** ATENCIÓ A PERSONES EN SITUACIÓ DE DEPENDÈNCIA
- **CFGM** CURES AUXILIARS D'INFERMERIA
- **CFGM** ACTIVITATS COMERCIALS
- **CFG**S INTEGRACIÓ SOCIAL
- **CFG**S EDUCACIÓ INFANTIL
- **CFG**S COMERÇ INTERNACIONAL

2

PER ACCEDIR:

TINDRE 16 ANYS
PROCÉS DE SELECCIÓ AMB
ENTREVISTA PER L'EMPRESA I
CV

3

CARACTERÍSTIQUES

- Formació: centre i empresa (1er i 2n)
- Cotització a la SS
- Compensació econòmica (contracte de pràctiques o beca)
- Residències, tacte social, Ale-Hop, Casa, SSA de Benissa
- Certificat FP Dual amb les hores + títol de cicle formatiu

ERASMUS

- Consorci IES Llombai
- Beca per a fer la FCT en països de la Unió Europea: Itàlia
- Segon curs de CFGM: TAPSD i TAC
- Es pot realitzar la FCT parcial de 30 dies o FCT completa de 90 dies

- Procés de selecció amb prova de nivell d'anglès, entrevista, test psicotècnic
- IES Llombai paga i gestiona: documentació, gestió de la empresa de Itàlia, allotjament, bitllets avió, assegurança, transfer
- La beca cobreix les despeses d'alimentació, transport... però no totes les despeses.

ERASMUS

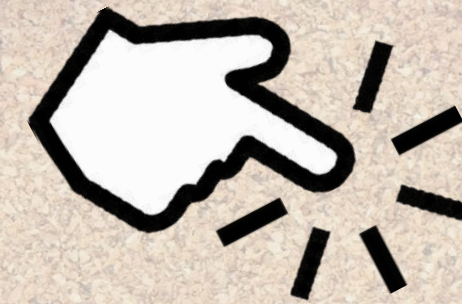
Obligacions de l'alumnat (si no les realitzen, hauran de tornar la beca):

- Portar tota la documentació requerida
- Acceptació de la beca.
- Fiança.
- Fer un curs de la llengua del país on line

- Assistir a l'empresa a fer la formació
- Complir les obligacions de la formació
- Respectar les normes de convivència
- Fer difusió de Erasmus
- Fer enquestes

CALENDARI D'ADMISSIÓ PROVISIONAL

GRAU MITJÀ I SUPERIOR



PRESENTACIÓ TELEMÀTICA
DE SOL·LICITUDS

24 DE MAIG AL 3 DE JUNY

LLISTES PROVISIONALS
LLISTES DEFINITIVES

9 DE JULIOL
23 DE JULIOL

MATRÍCULA EN EL CENTRE
MATRÍCULA TELEMÀTICA

24 AL 30 DE JULIOL
23 AL 29 DE JULIOL

Ensenyaments Règim Especial

Ensenyaments professionals:

Arts Plàstiques i Disseny
Ensenyaments Esportius





Ensenyaments ARTS PLÀSTIQUES I DISSENY

1 PER A QUI?

Futurs professionals de
les arts plàstiques i el
disseny

2

ESTRUCTURAT EN:

- Cicles formatius de **grau mitjà i superior** dels ensenyaments professionals d'Arts Plàstiques i Disseny

QUINES FAMILIES?



3

ON PUC ESTUDIAR-HO?



Oferta de Cicles Formatius - Enseñanzas Régimen Especial - Generalitat Valenciana

.Els cicles assenyalats amb (**) no estan actius durant el curs 23-24 en la Comunitat Valenciana

GVA Enseñanzas Régimen Especial

Vies d'accés als *CFGM d'Arts Plàstiques i Disseny

Serà necessari que complisques almenys un dels següents requisits:

- Graduat en Educació Secundària Obligatòria (ESO) + **PROVA ESPECIFICA**
- Haver superat la prova d'accés als cicles de grau mitjà d'Arts Plàstiques i Disseny.
- Estar en possessió d'un altre títol de Tècnic o Tècnic Superior d'Arts Plàstiques i Disseny.



i després què puc fer?

Eixides i connexions

- Cicle Formatiu de Grau Superior d'Arts Plàstiques i Disseny.
- Batxillerat.
- Cicle Formatiu de Grau Superior de Formació Professional.
- Estudis no reglats en l'àmbit de les arts plàstiques o el disseny.
- Món laboral

MITJÀ

SUPERIOR

ACCÉS a *CFGS d'Arts Plàstiques i Disseny

ACCES DIRECTE

ACCES DIRECTE

- Haver obtingut el títol de Tècnic d'Arts Plàstiques i Disseny.
- Estar en possessió del títol de Batxiller en la modalitat d'Arts.
- Estar en possessió del títol de Batxiller o equivalent a efectes acadèmics + una PROVA ESPECIFICA
- Haver superat la prova d'accés als cicles de grau superior d'Arts Plàstiques i Disseny.
- Estar en possessió d'un altre títol de Tècnic Superior d'Arts Plàstiques i Disseny.

i després que puc fer?



GRAU en Ensenyaments Artístics

- Disseny d'Interiors
- Disseny de Moda
- Disseny de Producte
- Disseny Gràfic
- Fotografia i Creació Audiovisual
- Il·lustració
- Joieria i Objectes

Accés GRAU UNIVERSITARI

MON LABORAL

PROVES ESPECÍFIQUES D'ACCÉS ALS ENSENYAMENTS ARTÍSTICS SUPERIORS: 2024-2025

Per a realitzar la inscripció a les proves específiques d'accés en cada centre de l'ISEACV al que es desitge accedir, s'han de completar les següents dos fases íntegrament:

Fase d'inscripció online

Fase d'enviament de la documentació.



PROVES

Ensenyaments ESPORTIUS

- Son estudis post obligatoris.
- Règimen Especial
- S'estructura en dos graus MITJÀ I SUPERIOR.



Quines titulacions?

ORDENACIÓ ENSENYAMENTS ESPORTIUS

Com s'estructura?

Grau mitjà	Cicle inicial	Certificat de cicle inicial
Grau mitjà	Cicle final	Títol de Tècnic Esportiu en especialitat corresponent
Grau superior	Cicle de grau superior	Títol de Tècnic Esportiu Superior en especialitat corresponent

REQUISITS D'ACCÉS

Grau mitjà - Cicle Inicial-Nivell I

Generals

- ▶ Títol de Graduat en ESO o titulació equivalent a efectes acadèmics.

Específics

- ▶ Superar la prova específica d'accés i/o acreditar els mèrits esportius corresponents de la modalitat o especialitat (només en determinades especialitats).

Grau mitjà - Cicle Final-Nivell II

Generals

- ▶ Superar els ensenyaments del cicle inicial de la mateixa modalitat o especialitat esportiva.

Específics

- ▶ Superar la prova específica d'accés i/o acreditar els mèrits esportius corresponents de la modalitat o especialitat (només en determinades especialitats).

Grau superior -Cicle Superior- Nivell III

Generals

- ▶ Títol de Batxillerat o titulació equivalent a efectes acadèmics i estar en possessió del títol de Tècnic Esportiu de Grau Mitjà de la modalitat, especialitat o disciplina esportiva corresponent.

Específics

- ▶ Superar la prova específica d'accés i/o acreditar els mèrits esportius corresponents de la modalitat o especialitat (només en determinades especialitats).

**Modalitats esportives amb ensenyances i títols establits -
Formación Deportiva - Generalitat Valenciana**

Actualment, existeixen els Títols de Tècnic Esportiu i Tècnic Esportiu Superior i implantades els ensenyaments corresponents a Atletisme, Bàsquet, Busseig Esportiu (només Grau Mitjà), Esgrima, Espeleologia...

Formación Deportiva

**MODALITATS I CENTRES
C.VALENCIANA**

CICLE MITJÀ

Tècnic Esportiu en Atletisme	(IES María Enriquez de Gandia - València)
Tècnic Esportiu en Bàsquet	(IES Miquel Peris i Segarra de Castelló)
Tècnic Esportiu en Busseig Esportiu amb Escafandre Autònom	- (IES Historiador Chabàs de Dènia - Alacant)
Tècnic Esportiu en Esgrima	(CIPFP de Cheste - València)
Tècnic Esportiu en Futbol	(IES 8 de Març de Alacant) (CIPFP de Cheste - València) (Dènia Privat)
Tècnic Esportiu en Futbol Sala	(CIPFP de Cheste - València)
Tècnic Esportiu en Handbol	(IES Monastil d'Elda)
Tècnic Esportiu en Salvament i Socorrisme	(IES Didín Puig Guadassuar - València)

CICLE SUPERIOR

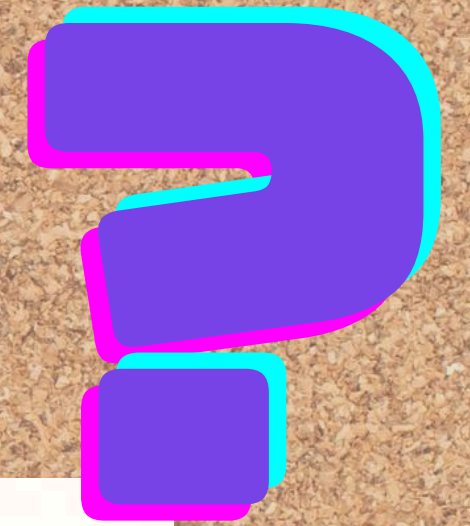
- Tècnic Esportiu Superior en Atletisme (IES María Enríquez de Gandia - València)
- Tècnic Esportiu Superior en Bàsquet (IES Miquel Peris i Segarra de Castelló)
- Tècnic Esportiu Superior en Esgrima (CIPFP de Cheste - València)
- Tècnic Esportiu Superior en Futbol (IES 8 de Març de Alacant) (CIPFP de Cheste - València) (Dènia Privat)
- Tècnic Esportiu Superior en Futbol Sala (CIPFP de Cheste - València)
- Tècnic Esportiu Superior en Handbol (IES Monastil d'Elda)
- Tècnic Esportiu Superior en Salvament i Socorrisme (IES Didín Puig Guadassuar - València)

Modalitats esportives amb ensenyances i títols establits - Formación Deportiva - Generalitat Valenciana

Actualment, existeixen els Títols de Tècnic Esportiu i Tècnic Esportiu Superior i implantades els ensenyaments corresponents a Atletisme, Bàsquet, Busseig Esportiu (només Grau Mitjà), Esgrima, Espeleologia...

Formación Deportiva

i després que puc fer?

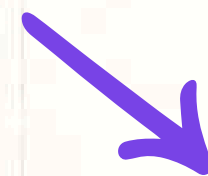


Les titulacions de Tècnic Esportiu donen accés als estudis següents:



Tècnic esportiu superior
Batxillerat (qualsevol modalitat)

Les titulacions de Tècnic Esportiu Superior donen accés als



estudis universitaris de GRAU



MON LABORAL

Beques

Es poden demanar per:

- Batxillerat
- Cursos d'accés i de preparació per a proves d'accés a la Formació Professional i cursos de formació específics per a accés a cicles formatius de grau mitjà i superior
- Formació Professional de grau mitjà i de grau superior
- Ensenyaments artístics: professionals i superiors
- Ensenyaments d'idiomes en Escoles Oficials, inclosa la modalitat a distància
- Ensenyaments esportius
- Estudis religiosos superiors
- Formació Professional de Grau Bàsic



Beca del Ministerio

DEL 19 DE MARZO
AL 10 DE MAYO

BACHILLERATO
UNIVERSIDAD
FP

La convocatoria general de becas y ayudas para el curso 2024-2025 ya está abierta. Desde hoy hasta el 10 de mayo, a través de la sede electrónica del Ministerio de Educación y Formación Profesional, se pueden solicitar ayudas para estudios postobligatorios.

Los alumnos y alumnas que vayan a cursar bachillerato, Formación Profesional, enseñanzas artísticas, deportivas, idiomas o estudios universitarios, entre otros, pueden ya solicitarlas para el curso que viene.

**PIDE YA
TU BECA**



MINISTERIO
DE EDUCACIÓN, FORMACIÓN PROFESIONAL
Y DEPORTES

becaseducacion.gob.es



SECTORS EMERGENTS

Medi ambient

Energies renovables, el transport sostenible, les infraestructures verdes i la gestió del medi ambient.

Tecnologia, informàtica i telecomunicacions

Informàtica, sistemes de xarxes, ciència de dades i intel·ligència artificial

Educació

La inclusió de les noves tecnologies a les aules requereixen professionals altament qualificats per a enfrontar-se als nous reptes dels contextos educatius.

Transport i logística

La gestió de la cadena de subministrament i el transport de mercaderies.

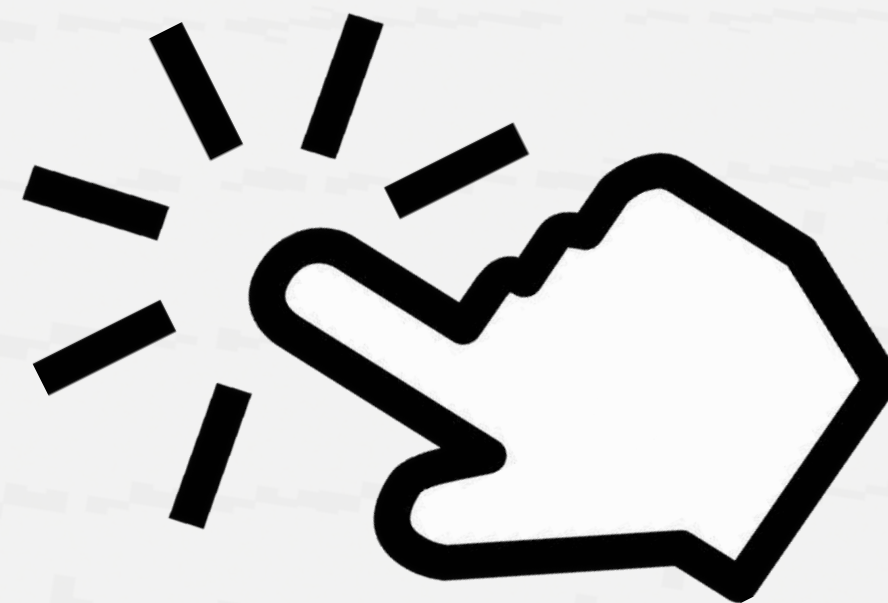
Sanitat i socio-sanitaris

L'envelliment de la població i la preocupació pel benestar físic i mental generaran oportunitats d'ocupació



BLOG ORIENTACIÓ

COM
ENTRAR?



iGràcies!



IES
*Josep
Iborra*
BENISSA

