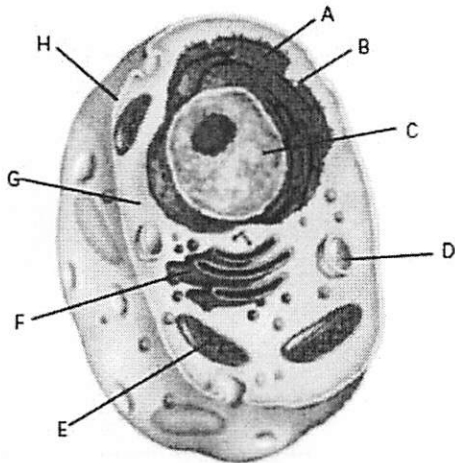


## Dossier de recuperació Biologia 3r d'ESO

Nom.....Curs.....

### UNITAT 1.L'ORGANITZACIÓ DEL COS HUMÀ.

1.-Completa les parts de la cèl·lula eucariota



2.-Completa la funció dels orgànuls anteriors:

Òrgànul	Funció
A	
B	
C	
D	
E	
F	
G	
H	

3.-Defineix teixit i digues quins són els 4 principals teixits que formen del cos humà.

4.-Defineix òrgan i posa alguns exemples d'òrgans.

5.-Relaciona cada aparell o sistema amb la funció vital que desenvolupen:

- Ap. respiratori
- Ap excretor
- Ap reproductor
- Ap. locomotor
- Ap digestiu
- Sistema esquelètic
- Sistema endocrí
- Sistema circulatori

- FUNCIÓ DE NUTRICIÓ
- FUNCIÓ DE RELACIÓ
- FUNCIÓ DE REPRODUCCIÓ

**UNITAT 2. L'ALIMENTACIÓ I LA SALUT**

1.- Què és la nutrició i per a què serveix?.

.....

.....

.....

2.- Quina diferència hi ha entre aliment i nutrient?. Explica-ho i indica a quin dels dos conceptes pertanyen els següents exemples: pollastre, glucosa, calci, ferro, tomàquet, vitamina A, marisc, espinacs, proteïna, vitamina.

.....

.....

.....

.....

3.- Relaciona cada grup d'aliments amb els seus nutrients més importants:

- Glúcids
- Substàncies minerals
- Lípids
- Proteïnes
- Vitamines i sals minerals
- Derivats làctics
- Olis i mantegues
- Verdures i hortalisses
- Cereals, llegums, patates i sucre.
- Fruites

4.-Classifica els aliments que tens a continuació amb la seva funció: meló, iogurt, pastanaga, xocolata, lleties, lluç, mantega, tomàquet, llet, pa, bistec, carbassó.

ESTRUCTURAL	ENERGÈTICA	REGULADORA

5.-Indica si les següents afirmacions són certes (C) o falses (F):

- a) La fibra i l'aigua no aporten energia.
- b) Tots els aliments ens aporten un mateix valor energètic.
- c) Un gram de proteïnes en aporta 9 quilocalories.
- d) L'aport calòric necessari depèn de l'edat i el sexe de la persona.

6.-Defineix el terme **dieta** i explica com ha de ser la dieta d'un adolescent.....  
.....  
.....

7.-Enumera 4 aliments fonamentals que formen part de la dieta mediterrània  
.....  
.....

8.- Quines conseqüències negatives pot tenir un consum elevat de sucres?. Explica-ho.  
.....  
.....  
.....  
.....

**UNITAT 3. ELS APARELLS DIGESTIU I RESPIRATORI**

9.- Digues quins són els 4 aparells implicats en la nutrició.....  
.....

**APARELL DIGESTIU**

10.- Funció de l'aparell digestiu.....  
.....  
.....

1.-Sobre les glàndules annexes de l'aparell digestiu, completa aquesta taula:

Glàndula o òrgan que la produeix	Substància	Lloc
	Saliva	
	Bilis	
	Suc pancreàtic	

12.-Relaciona cada funció digestiva amb el lloc del tub digestiu on té lloc:

Ingestió	Estómac
Digestió	Intestí gros
Absorció	Duodè
Defecació	Ili
	Boca
	Jejú

13.- Relaciona les transformacions de l'aliment següents amb els trams del tub digestiu:  
**QUIL, BOL ALIMENTARI, FEMTA, QUIM.**

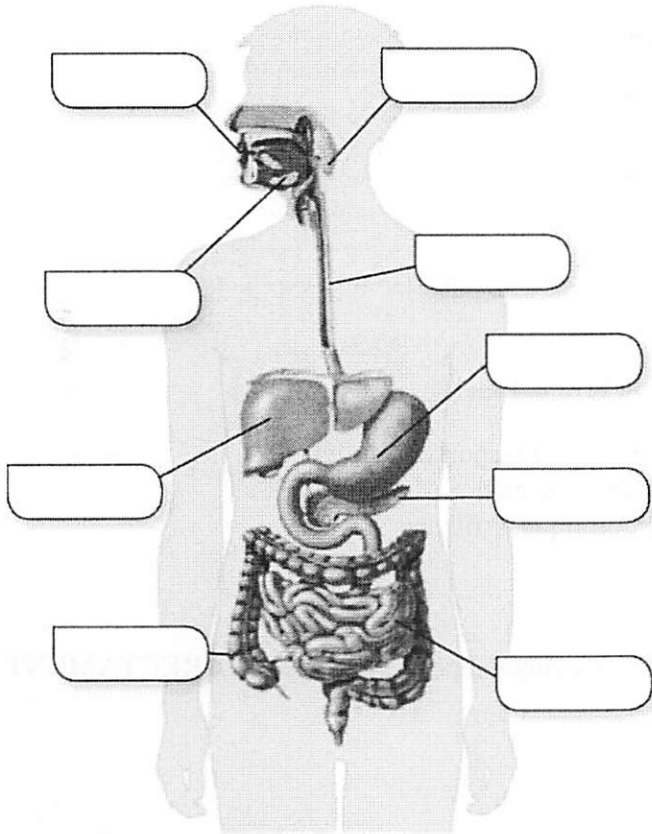
Boca.....  
Estómac.....  
Duodè.....  
Intestí gros.....

14.- Indica si les següents afirmacions són certes (C) o falses (F):

- a. La masticació és una acció química.....
- b. L'intestí prim és un tub curt que presenta una longitud de 2m.....
- c. Les glàndules salivals elaboren saliva i l'aboquen a la cavitat bucal.....
- d. Els moviments peristàltics són accions mecàniques que ajuden a fer la digestió.....
- e. El suc gàstric és àcid.....
- f. L'absorció d'aigua es dona a l'intestí gros.....
- g. El quim surt de l'estómac a través del càrdies.....
- h. La faringe és un conducte comú a l'aparell digestiu i respiratori.....
- i. La bilis es forma i emmagatzema ala bufeta biliar.....
- j. L'intestí gros és l'últim tram del tub digestiu.....

15.-Escriu en l'esquema de sota el nom dels òrgans que formen part de l'aparell digestiu i explica quines són les funcions principals del següents òrgans:

BOCA:.....  
.....  
ESTÓMAC.....  
.....  
FARINGE.....  
.....  
ESÓFAG.....  
.....  
INTESTÍ PRIM.....  
.....  
INTESTÍ GROS.....  
.....

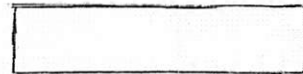
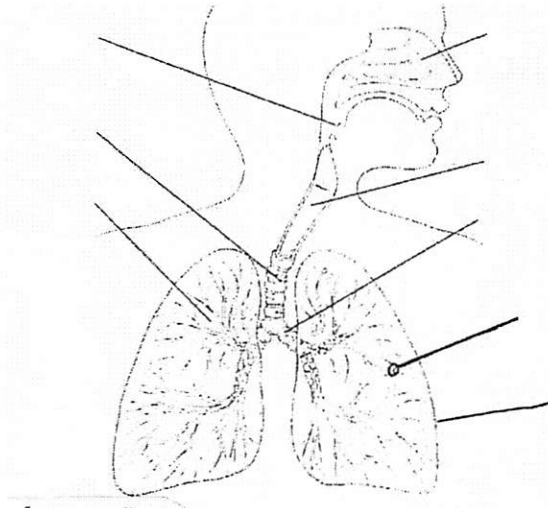


### APARELL RESPIRATORI

16.- a) Funció:

b) Indica les parts de l'aparell respiratori:

c) Contesta: quina és la part comú a l'aparell digestiu?



17.- Contesta les següents preguntes:

- a) Quina diferència hi ha entre la tràquea i els bronquis?.....
- b) Quina diferència hi ha entre el pulmó dret i l'esquerre?. Per què?.....
- c) A on es produeix l'intercanvi de gasos dins del pulmó?.....
- d) Què és el diafragma?. Per què serveix durant la respiració?.....

18.- Sobre el tabac:

a) Relaciona el component d'una cigarreta amb la seva definició:

<b>Nicotina</b>	Gas molt tòxic que dificulta el transport de l'oxigen
<b>Quitrà</b>	Substància responsable de l'addicció.
<b>Monòxid de carboni</b>	Conjunt de substàncies químiques irritants.

- b) Encercla els **EFFECTES** que siguin **NOCIUS** (perjudicials) per a l'organisme **DIRECTAMENT** relacionats amb acció del tabaquisme:
  - Reducció de l'esperança de vida
  - Augmenta la concentració
  - Malformacions en el fetus (menor pes al néixer)
  - Càncer de pulmó i altres tipus de càncer.
  - Bronquitis crònica.
  - Grip
- c) Per què els fumadors, per regla general, es cansen més que els no fumadors en fer un exercici físic?.....

19.- Com es defensa el sistema respiratori de les partícules que hi entren a través de l'aire respirat?.....

#### **UNITAT 4. ELS APARELLS CIRCULATORI I EXCRETOR**

##### **SISTEMA CIRCULATORI SANGUINI.**

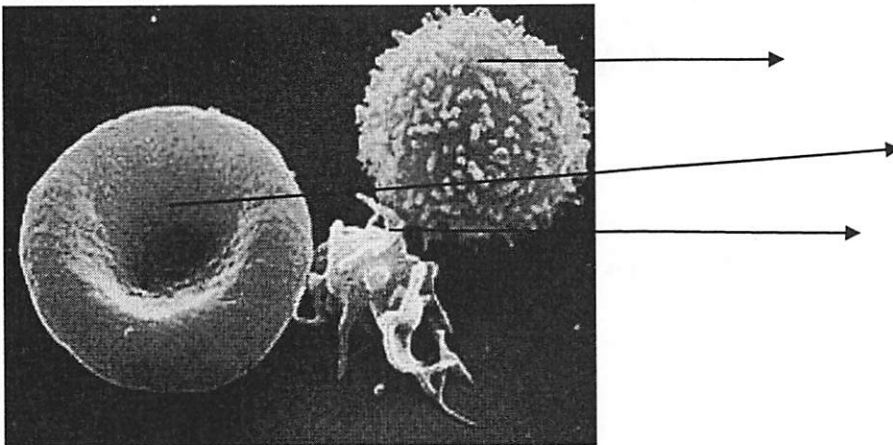
- 20.-Funció principal.....
- 21.- Està format per les següents parts: ....., .....i .....

22.- Assenyal **LES FUNCIONS** que siguin les pròpies de la **SANG**:

- a. Digestió dels aliments
- b. Defensa de l'organisme
- c. Locomoció
- d. Regulació de la temperatura corporal
- e. Transport d'oxigen i altres nutrients
- f. Creixement del cos

23 a) Observa la següent imatge (**FIXA'T EN LES FORMES**) i indica el nom de cada **TIPUS DE CÈL·LULA**:

23 a) Observa la següent imatge (**FIXA'T EN LES FORMES**) i indica el nom de cada **TIPUS DE CÈL·LULA**:



b) Quina d'elles intervé en:

- a. La defensa contra malalties:
- b. El transport de l'oxigen:
- c. La coagulació de la sang:
- d. Quina d'elles és la responsable del color de la sang?

24.-Indica si les següents afirmacions són certes(C) o falses(F):

- a. Els vasos sanguinis podem ser de tres tipus: artèries, venes i capil·lars.
- b. Les cèl·lules sanguínies més grans són els eritròcits.
- c. Les cèl·lules sanguínies es formen en la medul·la òssia roja.
- d. Les cèl·lules sanguínies més nombroses són els leucòcits.
- e. Els capil·lars són els vasos més fins.
- f. Els tipus cel·lulars sense nucli són els eritròcits i els trombòcits.
- g. La sang és un líquid viscos que circula per l'interior del sistema limfàtic.
- h. Les malalties cardiovasculars es poden prevenir amb una dieta baixa en greixos i sal.

25.- Classifica els vasos següents amb el tipus de sang que hi duen:

**ARTÈRIA AORTA- VENES PULMONARS -VENA CAVA SUPERIOR – ARTÈRIA PULMONAR- VENA CAVA INFERIOR.**

- a. *Vasos que porten sang rica en oxigen:*
- b. *Vasos que porten sang pobre en oxigen (rica en CO<sub>2</sub>):*

26.- Completa els espais buits:

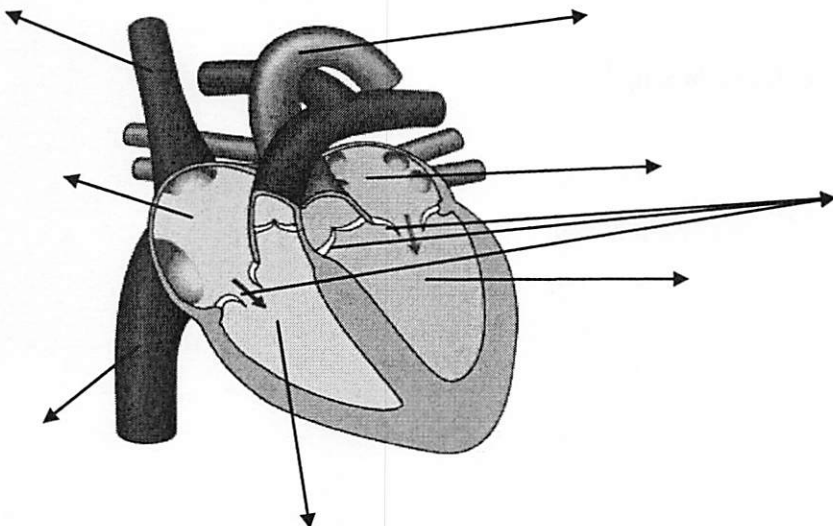
El.....és la seqüència de moviments coordinats i rítmics que es dona en el cor.

El moviment de contracció també s'anomena.....

El moviment de relaxació també rep el nom de.....

27.- Sobre el COR:

- a. En l'esquema següent assenjala les parts indicades: **ventricle dret, ventricle esquerra, aurícula dreta, aurícula esquerra, l'artèria aorta, les venes cava superior i inferior i les vàlvules.**





- b. Quina funció fa el cor?.....  
.....
- c. Quina banda porta sang oxigenada, l'esquerra o la dreta?  
.....
- d. Per què la banda esquerra del cor té les parets més gruixudes que la dreta?.....  
.....

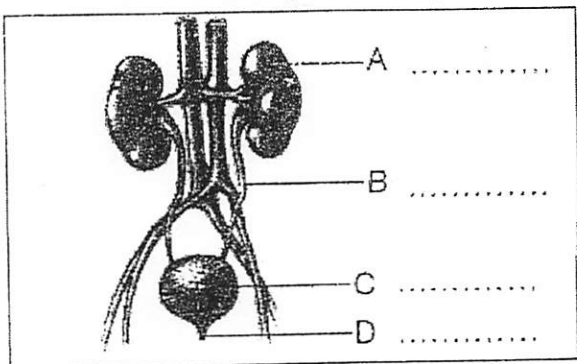
19.- Omple els espais buits que corresponen a les parts per on passa la sang (recorregut):

La sang sense oxigen arriba al cor per les ..... entra a l'.....  
..... i passa al ..... per la vàlvula.....  
Surt a través de l'..... i va cap als pulmons. Retorna al cor per  
les..... Entra a l'..... i, travessant la  
vàlvula..... passa al ....., d'on surt per l'.....  
..... en direcció a totes les cèl·lules i teixits del cos.

Indica tres malalties relacionades amb el sistema circulatori sanguini.....  
.....  
.....

**AP. EXCRETOR**

21.- Posa els noms a les parts corresponents de l'aparell excretor:



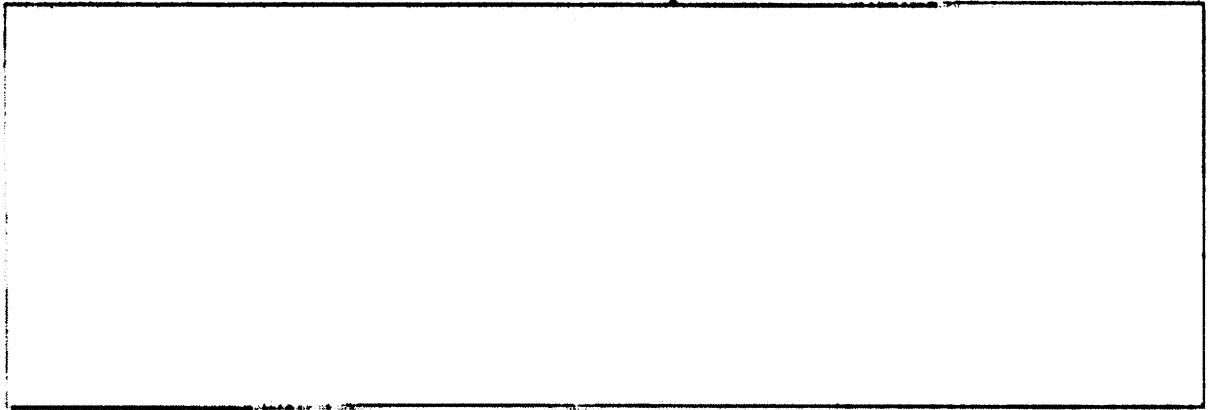
22.- Explica el significat de les següents paraules :

- a) Orina.....
- b) Ronyó.....
- c) Vies urinàries.....
- d) Uretra.....

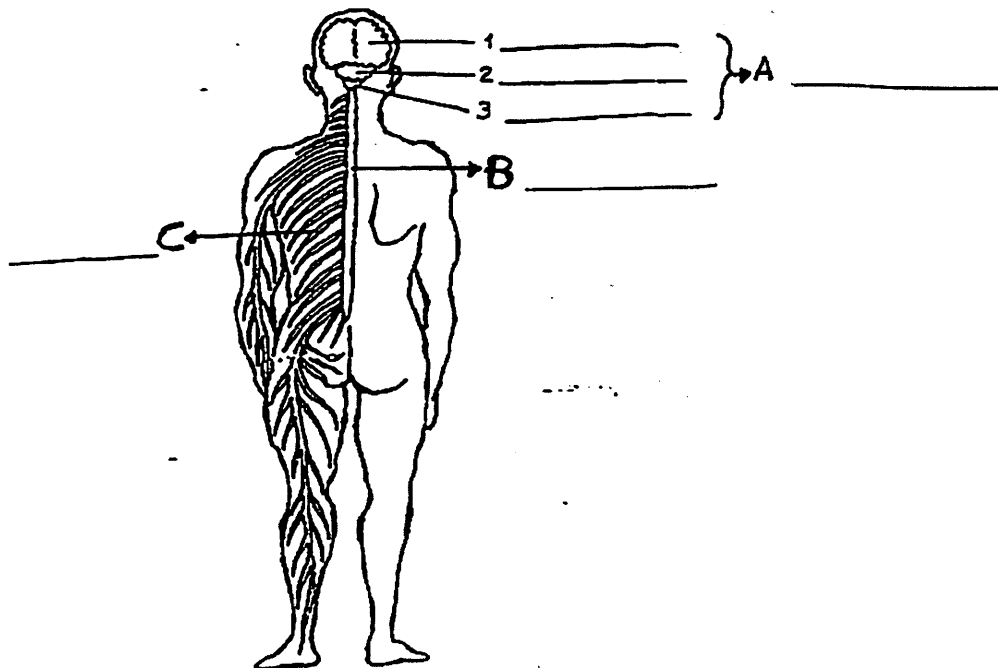
**UNITAT 5. EL SISTEMA NERVIÓS I ELS SENTITS**

23.- Funció del sistema nerviós:.....  
.....

24.- Fes el dibuix d'una neurona i indica les seves parts



25.- Completa el següent esquema amb les paraules següents: **medul·la espinal, nervis, bulb raquidi, cervell, cerebel i encèfal.**



26.- Fes correspondre la funció de les estructures amb l'1, 2 i 3 de l'exercici anterior.

- a) Control del pensament i del llenguatge.....
- b) Manté la postura i l'equilibri.....
- c) Controla els moviments automàtics: ritme cardíac, respiració.....

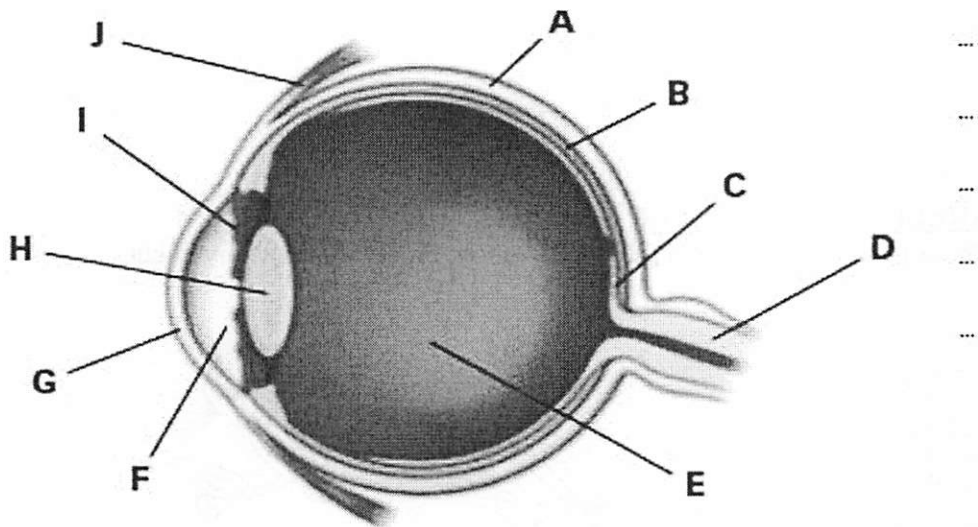
27.- Relaciona el tipus d'acte amb l'acció voluntària (V) o involuntària (I):

- Moviment del peu en xutar una pilota.....
- Recolzar les mans quan caiem.....
- Moviment de la mà quan ens punxem amb una agulla.....
- Tancar els ulls quan s'acosta un objecte.....
- Moviment del cap en seguir el ritme d'una cançó.....
- Aixecar-nos de la cadira.....

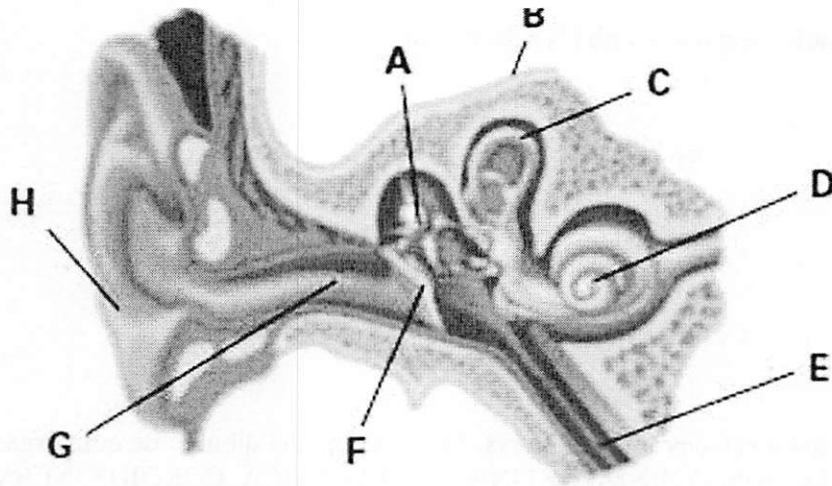
28.- Identifica i relaciona estímuls i respostes amb els seus exemples.

- |                       |          |
|-----------------------|----------|
| • Menjar              |          |
| • Semàfor vermell     |          |
| • Tancar els ulls     | ESTÍMUL  |
| • Mal de cap          |          |
| • Fugir corrent       | RESPOSTA |
| • Produir una hormona |          |
| • Gana                |          |
| • Fotografia          |          |

29.- Indica el nom de les parts assenyalades amb les lletres. Indica a sota del dibuix de quin organ del sentit es tracta: CRISTAL·LÍ, IRIS, CÒRNIA, RETINA, NERVI ÒPTICA, COROIDE, NERVI ÒPTIC, ESCLERÒTICA, HUMOR AQUÓS I HUMOR VITRI.

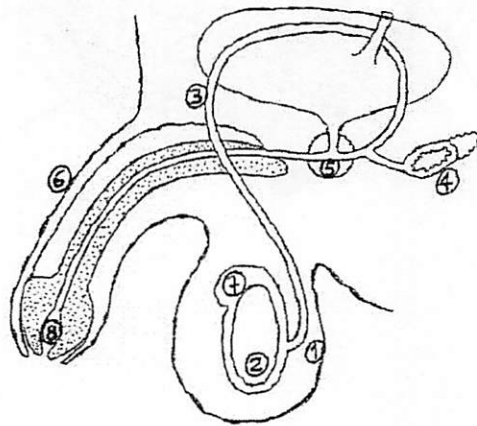
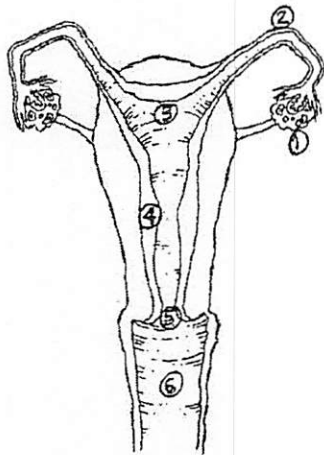


30.- Indica el nom de les parts assenyalades amb les lletres. Indica a sota del dibuix de quin organ del sentit es tracta: CANALS SEMICIRCULARS, NERVI AUDITIU, TIMPÀ, CONDUCTE AUDITIU EXTERN, PAVELLÓ DE L'ORELLA, CADENA D'OSSETS, TROMPA D'EUSTAQUI, CARAGOL.

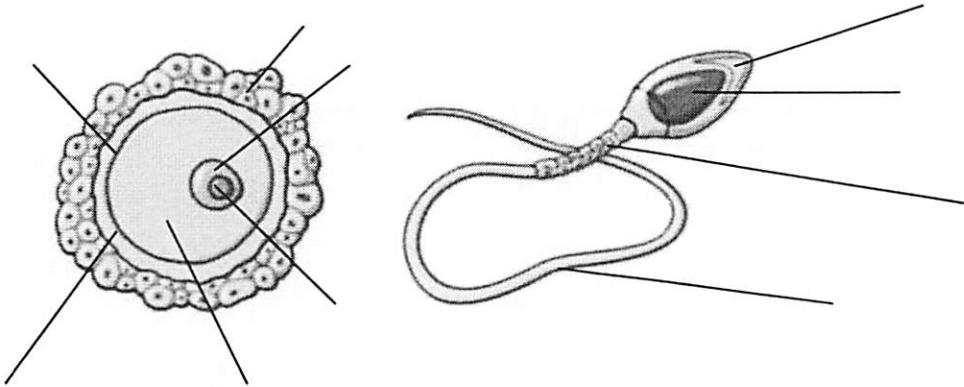


### UNITAT 7. L'APARELL REPRODUCTOR

31.- Indica el nom de les parts de l'aparells reproductor femení i masculí, respectivament:



32.- Indica les parts de l'òvul i l'espermatozoide:



33.-Completa aquesta taula:

<b>ESTRUCTURES</b>	<b>HOME</b>	<b>DONA</b>
Aparells		
Gàmetes		
Gònades		

34.- En què consisteix la fecundació i a quin lloc es dona?

35.-Relaciona cada procés amb les parts que els correspon:

**Gametogènesi**  
**Fecundació**  
**Gestació**  
**Part**

Embrió  
 Zigot  
 Gònades  
 Fetus  
 Nadó

36.-Ompla la següent taula sobre els caràcters sexuals secundaris i digues en quina etapa de la vida apareixen:

DONES	HOMES

37.-Ordena el camí que recorre un espermatozoide des del lloc on es forma fins que arriba a unir-se amb l'òvul:

URETRA-ÚTER- TESTICLE- CONDUCTE EJACULADOR-TROMPA DE FALOPI-CONDUCTE DEFERENT.

38.- Defineix:

- a. Placenta.
  
- b. Semen ( ELS SEUS CONSTITUENTS)

39.-

- a. Què signifiquen les sigles MTS?
  
  
  
  
  
  
  
  
  
  
- b. Dóna tres exemples de MTS.
  
  
  
  
  
  
  
  
  
  
- c. Explica quines mesures cal prendre per prevenir-les.