

ORIENTACIÓ de CFGS a la UNIVERSITAT

2024



On puc trobar informació?



- Curs AULES: BATXILLERAT 23-24.
- Pàgines WEB de totes les universitats.
- Parlant directament amb la meua tutora i/o amb l'orientadora.



Accés a la Universitat des de CFGS

Puc accedir directament des d'un CFGS a la Universitat?

- SI. Les persones amb un títol de tècnic superior de formació professional, de tècnic superior d'arts plàstiques i disseny o de tècnic esportiu superior i equivalents poden sol·licitar l'accés a la universitat directament amb la nota mitjana del títol (entre 5 i 10 punts). Hauran de sol·licitar-ho en la preinscripció.

**Si he cursat
un CFGS,
puc accedir a
qualsevol
grau
universitari?**

- SI. No hi ha vinculació entre els estudis de CFGS cursats i les branques de coneixement a les que estan adscrites les titulacions; és a dir, es pot accedir a qualsevol grau amb independència del CFGS cursat.

Es reconeixen crèdits per haver cursat un CFGS?

- SI.
- Quants crèdits ECTS es reconeixen si s'ha cursat un CFGS?
- Es reconeix un mínim de 30 crèdits en els graus recollits en el conveni de col·laboració entre la Generalitat i les cinc universitats públiques valencianes. A la resta de graus, no inclosos en aquest conveni, també se'ls podrà reconèixer crèdits amb la sol·licitud prèvia de la persona interessada.
- <https://www.todofp.es/dam/jcr:f65a910f-6cef-4edo-9c26-d72e1b135049/ramas-de-conocimiento-fp---uni---fp.pdf>

Com puc augmentar la nota d'accés si es vull accedir a la universitat amb un CFGS?

- Com que les notes de tall estan basades sobre 14 punts, es pot augmentar la nota d'admissió presentant-se a la fase voluntària de les PAU o EBAU.
- L'estudiantat de CFGS que es matricule en la Fase voluntària de la PAU, ho farà en el centre on estudia, excepte quan aquest centre educatiu no siga públic i només tinga estudis de cicles formatius. En aquest cas, és dir, quan l'estudiantat haja cursat els estudis de cicles formatius en un centre que no siga públic i que tampoc tinga estudis de segon curs de batxillerat, la matrícula en la Fase voluntària de les PAU es formalitzarà en el centre públic del qual depèn el centre on s'han cursat els estudis.

Reconeixement d'assignatures del CFGS

- El termini per a demanar el reconeixement serà el termini de matrícula de cada curs acadèmic.
- Ha de presentar el certificat oficial d'acreditació de qualificacions per a l'admissió a la universitat del CFGS cursat.
- La qualificació que constarà en cada assignatura serà la mitjana del CFGS cursat.

Nota d'admissió des de CFGs

Nota admissió des de Formació Professional:

$$NMC + aM_1 + bM_2$$

- **NMC** = Nota mitjana del cicle formatiu de Grau Superior
- **M₁, M₂** = Les dues millors qualificacions de les matèries superades de la fase voluntària (si la fa)

Qualificació definitiva d'accés

(amb tres xifres decimals)

fins a 14 punts

PAU 2024

[https://www.uji.es/perfils/futurs/
grau/](https://www.uji.es/perfils/futurs/grau/)



FASE OBLIGATÒRIA

- **NO és obligatòria per a l'alumnat que ve des de CFGS.**
- **NO s'han d'examinar d'aquesta part.**

	Dimarts / Martes 4 de juny / 4 de junio 2 de juliol / 2 de julio	Dimecres / Miércoles 5 de juny / 5 de junio 3 de juliol / 3 de julio	Dijous / Jueves 6 de juny / 6 de junio 4 de juliol / 4 de julio
9:30-11:00	CAST	HESP HFIL (*)	INGL ALEM (**) FRAN ITAL
11:45-13:15	VALE	MATE LATI ANMU DART	MACS ARES
15:30-17:00	BIOL EMDI TEIN HMUS FUAR(***)	QUIM LITE GEOG DTAP	(*)
17:45-19:15	FISI HART COTE DISE	DITE GRIE TEXP GECA	(**)

FASE VOLUNTÀRIA

1. **ÉS OPCIONAL.**
2. Millora la qualificació de la fase obligatòria.
3. Es necessita una **nota mínima de 5** per a superar cada matèria.
4. Es poden obtenir **fins a 4 punts**, **aconseguint un màxim de 14 punts totals**.
5. Té una validesa de 2 cursos acadèmics.

FASE VOLUNTÀRIA

1. Podeu examinar-vos de **QUALSEVOL** de les assignatures de modalitat de segon de batxillerat.
2. Teniu un **MÀXIM DE 4** assignatures (cursades o no).
3. Han de ser assignatures **DIFERENTS** de l'assignatura de modalitat elegida en la fase OBLIGATÒRIA perquè aquesta ja pondera a la fase VOLUNTÀRIA.
4. Sols es tindran en compte la qualificació de 2 assignatures: *les **MÉS FAVORABLES** després de la ponderació.*
5. No s'estableix una vinculació d'estudis de Batxillerat amb les branques de coneixement dels graus.



PONDERACIONS

Les universitats fan públics els valors dels paràmetres per a les matèries de modalitat

ELS VALORS SÓN DE 0,1 o DE 0,2

[gdf6c769-b142-237b-b853-cf36499c9564 \(gva.es\)](http://gdf6c769-b142-237b-b853-cf36499c9564.gva.es)

Per a l'accés a la **Comunitat Valenciana** consulteu la pàgina:

<http://innova.gva.es/va/web/universidad/informacion-pau>

ALTRES QÜESTIONS

- Descompte per faltes d'ortografia.

<https://ceice.gva.es/documents/161863209/379418854/Descompte+per+incorreccions+ortogr%C3%A0ofiques+en+les+PAU+2024.pdf/4bbd175e-2022-3cd8-7deg-oebo86c1591f?t=1708081762875>

- Guia PAU 23-24 on explica l'estructura de cada examen.

<https://ceice.gva.es/documents/161863209/379418854/GUIA+PAU+2024+20022024.pdf/641102be-6b8d-9ee1-7a56-05811703obdc?t=1708431285148>



SISTEMA UNIVERSITARI VALÈNCIA
SISTEMA UNIVERSITARIO VALENCIANO

Preinscripció 2024
(al curs 2024-2025)

Graus

	Assignatures de modalitat de 2n curs de batxillerat																				Idioma estranger									
	Branques de coneixement																													
	Matemàtiques Aplicades C.Socials II	Fonaments Artístics	Llatí II	Matemàtiques II	Biologia	Física	Química	Geologia i Ciències Ambientals	Dibuix Tècnic II	Arts Escèniques II	Cultura Audiovisual II **	Disseny	Empresa i Disseny de Models de Negoci	Historia de l'Art	Historia de la Filosofia	Grec II	Geografia	Tecnologia i Enginyeria II	Anàlisi Musical II	Cor i Tècnica Vocal II	Historia de la Música i la Dansa	Literatura Dramàtica	Dibuix Artístic II	Dibuix Tècnic Aplicat a les Arts Plàstiques i al D	Tècniques d'Expressió Gràficoplàstica	Ciències Generals **	Moviments culturals i Artístics **	Alemanys, Anglès, Francès i Itàlia		
Finances i Comptabilitat (UJI, UV)	CSJ	0,2	0,2	0,2	0,2	0,1	0,2	0,1	0,1	0,1	0,1	0,1	0,1	0,1	0,1	0,1	0,1	0,2	0,1	0,2	0,1	0,2								
Gastronomia i Arts Culinàries (UA)	CSJ	0,2	0,2	0,2	0,2	0,2	0,2	0,2	0,1	0,1	0,1	0,1	0,1	0,1	0,1	0,1	0,1	0,2	0,1	0,2	0,1	0,2							0,1	
Geografia i Medi Ambient (UV)	CSJ	0,2	0,2	0,2	0,2	0,1	0,1	0,1	0,1	0,1	0,1	0,1	0,1	0,1	0,1	0,1	0,1	0,2	0,2	0,2	0,1	0,2								
Geografia i Ordenació del Territori (UA)	CSJ	0,2	0,2	0,2	0,2	0,1	0,1	0,1	0,1	0,1	0,1	0,1	0,1	0,1	0,1	0,1	0,1	0,2	0,2	0,2	0,1	0,2								
Gestió Comercial i Màrqueting (UMH)	CSJ	0,2	0,2	0,2	0,2	0,1	0,2	0,1	0,1	0,1	0,1	0,1	0,1	0,1	0,2	0,1	0,2	0,1	0,2	0,1	0,2									
Gestió i Administració Pública (UA, UPV, UJI)	CSJ	0,2	0,2	0,2	0,2	0,2	0,2	0,2	0,2	0,2	0,1	0,1	0,2	0,2	0,2	0,2	0,2	0,2	0,2	0,2	0,2									
Informació i Documentació (UV)	CSJ	0,2	0,2	0,2	0,2	0,1	0,1	0,1	0,1	0,1	0,1	0,1	0,1	0,1	0,2	0,1	0,2	0,1	0,2	0,2	0,2						0,1	0,1		
International Business (UV, UMH)	CSJ	0,2	0,2	0,2	0,2	0,1	0,2	0,1	0,1	0,1	0,1	0,1	0,1	0,1	0,2	0,1	0,2	0,1	0,2	0,1	0,2								0,2	
Marketing (UA)	CSJ	0,2	0,2	0,2	0,2	0,1	0,2	0,1	0,1	0,1	0,1	0,2	0,1	0,2	0,1	0,2	0,1	0,2	0,1	0,2								0,1		
Mestre/a Educació Infantil (UA, UJI, UV)	CSJ	0,2	0,2	0,2	0,2	0,2	0,2	0,2	0,2	0,2	0,2	0,2	0,2	0,2	0,2	0,2	0,2	0,2	0,2	0,2	0,2	0,2	0,2	0,2	0,2	0,2	0,2	0,2	0,2	0,2
Mestre/a Educació Primària (UA, UJI, UV)	CSJ	0,2	0,2	0,2	0,2	0,2	0,2	0,2	0,2	0,2	0,2	0,2	0,2	0,2	0,2	0,2	0,2	0,2	0,2	0,2	0,2	0,2	0,2	0,2	0,2	0,2	0,2	0,2	0,2	0,2
Org. Esdeveniments, Protocol i Rel. Inst (UMH)	CSJ	0,2	0,2	0,2	0,2	0,2	0,2	0,2	0,2	0,2	0,1	0,1	0,2	0,2	0,2	0,2	0,2	0,2	0,2	0,2										
Pedagogia (UV)	CSJ	0,2	0,2	0,2	0,2	0,2	0,2	0,2	0,1	0,1	0,1	0,1	0,1	0,1	0,2	0,2	0,1	0,2	0,1	0,2	0,1	0,2						0,2	0,2	
Periodisme (UJI, UMH, UV)	CSJ	0,2	0,2	0,2	0,2	0,1	0,1	0,1	0,1	0,1	0,1	0,2	0,1	0,2	0,1	0,2	0,2	0,2	0,2					0,1			0,2	0,2		
Publicitat i Relacions Públiques (UA, UJI)	CSJ	0,2	0,2	0,2	0,2	0,1	0,1	0,1	0,1	0,1	0,1	0,2	0,1	0,2	0,1	0,2	0,1	0,2	0,1	0,2								0,2	0,2	
R. Laborals i Rec. Humans (UA, UJI, UMH, UV)	CSJ	0,2	0,2	0,2	0,2	0,1	0,1	0,1	0,1	0,1	0,1	0,1	0,1	0,1	0,2	0,1	0,2	0,1	0,2	0,1	0,2									
Relacions Internacionals (UA)	CSJ	0,2	0,2	0,2	0,2	0,1	0,1	0,1	0,1	0,1	0,1	0,2	0,2	0,2	0,2	0,2	0,2	0,2	0,2									0,1	0,2	
Seguretat Pública i Privada (UMH)	CSJ	0,2	0,2	0,2	0,2	0,1	0,2	0,1	0,1	0,1	0,1	0,1	0,1	0,2	0,1	0,2	0,2	0,2	0,2									0,2		
Sociologia (UV, UA)	CSJ	0,2	0,2	0,2	0,2	0,1	0,1	0,1	0,1	0,1	0,1	0,1	0,1	0,2	0,1	0,2	0,1	0,2	0,1	0,2								0,1		
Gestió del Transport i la Logística (UPV)	CSJ	0,2	0,2	0,2	0,2	0,1	0,2	0,1	0,1	0,1	0,1	0,1	0,1	0,2	0,1	0,2	0,1	0,2	0,1	0,2								0,1		
Treball Social (UA, UV)	CSJ	0,2	0,2	0,2	0,2	0,1	0,1	0,1	0,1	0,1	0,1	0,1	0,1	0,2	0,1	0,2	0,1	0,2	0,1	0,2								0,1		
Turisme (UJI, UV, UA, UPV)	CSJ	0,2	0,2	0,2	0,2	0,1	0,1	0,1	0,1	0,1	0,1	0,1	0,1	0,2	0,2	0,2	0,1	0,2									0,1	0,2		

*CSJ: Ciències Socials i Jurídiques •AH: Arts i Humanitats •EA: Enginyeria i Arquitectura •C: Ciències •CS: Ciències de la Salut

* GRAU universitari pendent de verificació o d'autorització GVA

UA: Universitat d'Alicant UV: Universitat de València UJI: Universitat Jaume I UPV: Universitat Politècnica de València UMH: Universitat Miquel Hernández

Document informatiu : Aprovat per la Comissió GESTORA el 24 de maig de 2023

* L'assignatura CULTURA AUDIOVISUAL ponderarà en 2024 però ja no posteriorment.

** Les assignatures CIÈNCIES GENERALS I MOVIMENTS CULTURALS I ARTÍSTICS no ponderaran en 2024, però sí en 2025.

Aquestes ponderacions poden canviar per a la preinscripció de 2025. Les ponderacions de 2025 s'aprovaran durant el curs 2023-2024

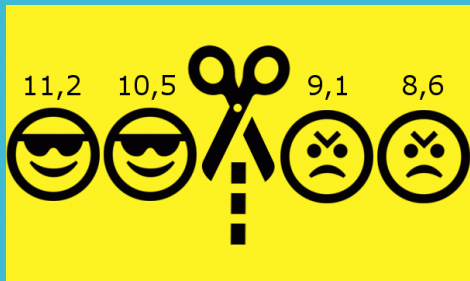
EXAMPLES:



FASE OBLIGATÒRIA		FASE VOLUNTÀRIA		ACCÉS AL GRAU DE:			
				CAFE UV		CAFE UJI	
ASSIGNATURA	NOTA	ASSIGNATURA	NOTA	PONDERACIÓ	NOTA	PONDERACIÓ	NOTA
		ECONOMIA	6,57	0,1	0,657	0,1	0,657
		GEOGRAFIA	8,49	0,2	1,698	0,2	1,698
				TOTAL $0,657 + 1,698 = 2,355$		TOTAL $0,657 + 1,698 = 2,355$	
EXPEDIENT CFGS	8,527			NOTA ADMISSIÓ GRAU $8,527 + 2,355 = 10,882$		NOTA ADMISSIÓ GRAU $8,527 + 2,355 = 10,882$	
				NOTA TALL CAFE UV 2023 = 11,03 NO ADMÉS		NOTA TALL CAFE UJI 2023 = 10,55 ADMÉS	

PROVES I OPTATIVITAT:

- Tots els exàmens seran d' 1 hora i 30 minuts.
- Triareu entre dues opcions. Continua el mateix model que a les PAU de 2023.
- Hi haurà un descans de 45' entre els exàmens.
- Els exàmens puntuaran de 0 a 10 amb dues xifres decimals.
- Els exàmens de les matèries de modalitat i idioma estranger seran els mateixos per a la fase obligatòria i la voluntària.



NOTA DE TALL:

- És la nota de l'última persona que ha accedit a uns estudis.
- No està predeterminada, ja que depèn de l'oferta de places i de la demanda per part de l'estudiantat que la sol·licita cada curs.
- Si un grau està molt demandat, la nota d'accés tendirà a ser alta.
- S'ha de considerar com un referent, ja que varia cada any.
- La nota de tall no determina si un grau és més o menys difícil.
- [Notas de Corte 2023 | Todos los grados de España](#)

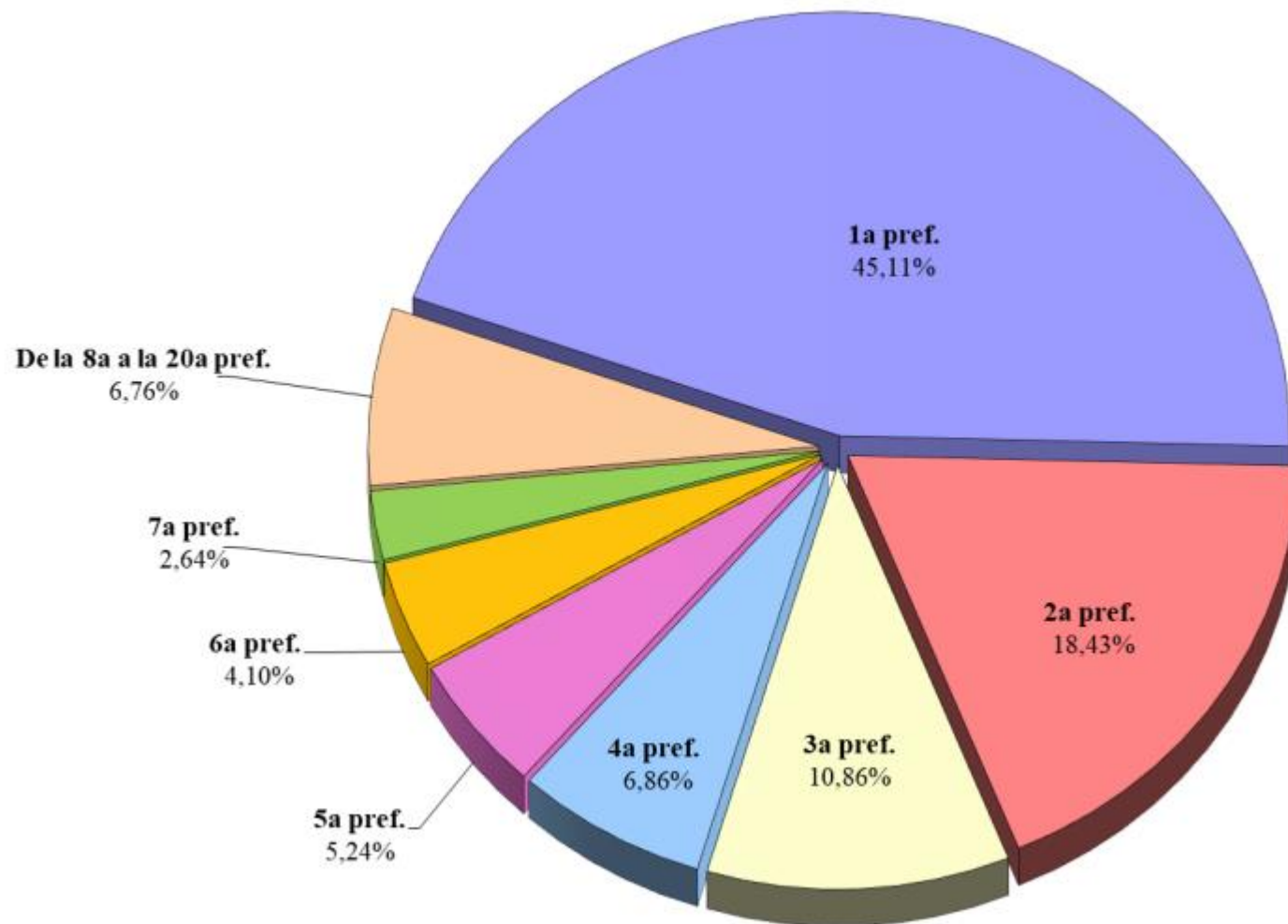


EXEMPLE:

- 90 places per al grau en Psicologia en la UJI.
- L'última persona que ha accedit al grau en Psicologia, és a dir, la persona n. 90 té una NAU de 10,069.
- Per tant, la **nota de tall** per al grau en Psicologia de la UJI en 2023 és de **10,069**.
- Però l'última persona que ha accedit finalment al grau en Psicologia el curs 2023-2024 a l'UJI, tenia menys de 10'069.
- La **nota de l'última persona matriculada en octubre** va ser un **8'460**.

Una experiència:

- Si se cierra una puerta encuentra una ventana mejor. | Instagram



TITULACIONS AMB LA NOTA D'ADMISSIÓ MÉS ALTA:

Facultat de Ciències Jurídiques i Econòmiques

Grau en Administració d'Empreses	13,435
Doble Grau en Administració d'Empreses i Dret	13,248

Facultat de Ciències Humanes i Socials

Grau en Traducció i Interpretació	13,718
Grau en Estudis Anglesos	13,351

Escola Superior de Tecnologia i Ciències Experimentals

Grau en Enginyeria Mecànica	13,643
Grau en Intel·ligència Robòtica	13,554

Facultat de Ciències de la Salut

Grau en Medicina	13,856
Grau en Infermeria	13,566

TITULACIONS AMB LA NOTA D'ADMISSIÓ MÉS BAIXA:

Facultat de Ciències Jurídiques i Econòmiques

Grau en Turisme	5,010
-----------------------	-------

Facultat de Ciències Humanes i Socials

Grau en Humanitats: Estudis Interculturals (Pla 2015)	5,292
-------------------------------------------------------------	-------

Escola Superior de Tecnologia i Ciències Experimentals

Grau en Arquitectura Tècnica (Pla 2020).....	5,092
----------------------------------------------	-------

Facultat de Ciències de la Salut

Grau en Psicologia	8,460
--------------------------	-------

RESULTATS PREINSCRIPCIÓ ÚNICA

TITULACIÓ	CURS 2023/2024	
	NOTA DE TALL OFICIAL (cupo general) La nota de tall es sobre 14	LLISTA D'ESPERA (cupo general) (*)
Facultat de Ciències Jurídiques i Econòmiques		
Doble Grau en Administració d'Empreses i Dret	11,506	158
Grau en Administració d'Empreses	7,590	268
Grau en Criminologia i Seguretat (Pla 2020)	9,506	380
Grau en Dret	8,700	286
Grau en Economia	7,800	180
Grau en Finances i Comptabilitat	6,337	120
Grau en Gestió i Administració Pública	5,344	57
Grau en Relacions Laborals i Recursos Humans	6,574	92
Grau en Turisme (Pla 2023)	8,995	0
Facultat de Ciències Humanes i Socials		
Grau en Ciències de l'Activitat Física i de l'Esport	10,550	612
Grau en Comunicació Audiovisual	8,926	171
Grau en Estudis Anglesos	8,051	48
Grau en Història i Patrimoni (Pla 2015)	5,478	1
Grau en Humanitats: Estudis Interculturals (Pla 2015)	5,000	0
Grau en Mestre/a d'Educació Infantil (Pla 2018)	9,114	659
Grau en Mestre/a d'Educació Primària (Pla 2018)	9,894	823
Grau en Periodisme	8,592	151
Grau en Publicitat i Relacions Públiques	9,355	221
Grau en Traducció i Interpretació	10,229	77
Escola Superior de Tecnologia i Ciències Experimentals		
Grau en Arquitectura Tècnica (Pla 2020)	7,354	255
Grau en Bioquímica i Biologia Molecular	12,467	578
Grau en Disseny i Desenvolupament de Videojocs	8,792	157
Grau en Enginyeria Elèctrica	7,100	165
Grau en Enginyeria en Disseny Industrial i Desenvolupament de Productes (Pla 2020)	7,364	169
Grau en Enginyeria en Tecnologies Industrials	8,734	126
Grau en Enginyeria Informàtica	9,194	404
Grau en Enginyeria Mecànica	8,143	224
Grau en Enginyeria Química	9,043	168
Grau en Intel·ligència Robòtica	9,439	159
Grau en Matemàtica Computacional	11,078	58
Grau en Química	10,261	215
Facultat de Ciències de la Salut		
Grau en Infermeria	12,178	2571
Grau en Medicina (Pla 2017)	13,270	3965
Grau en Psicologia	10,089	1221
TOTAL UJI		

Nota de la convocatòria extraordinària (tots els de convocatòria ordinària o anys anteriors han estat admesos)

* Dades de vacants i llista d'espera respecte al límit total d'adjudicació

TITULACIÓ	LÍMIT	NOTA DE TALL ¹ (cupo general)	NOTA DE MITJANA ² (tots els cupos)	NOTA D'ADMISSIÓ (cupo general)	
				MÀXIMA	MÍNIMA
Facultat de Ciències Jurídiques i Econòmiques	905		8,630		
Doble Grau en Administració d'Empreses i Dret	30	11,506	11,500	13,248	10,697
Grau en Administració d'Empreses	185	7,590	9,085	13,435	5,385
Grau en Criminologia i Seguretat (Pla 2020)	90	9,506	9,578	12,246	8,030
Grau en Dret	155	8,700	8,876	13,102	7,070
Grau en Economia	80	7,800	8,795	12,359	5,131
Grau en Finances i Comptabilitat	140	6,337	8,157	11,570	5,055
Grau en Gestió i Administració Pública	70	5,344	6,896	10,612	5,229
Grau en Relacions Laborals i Recursos Humans	80	6,574	7,734	11,263	5,350
Grau en Turisme (Pla 2023)	75	8,995	7,546	10,022	5,010
Facultat de Ciències Humanes i Socials	883		9,704		
Grau en Ciències de l'Activitat Física i de l'Esport	60	10,550	10,472	13,206	10,062
Grau en Comunicació Audiovisual	90	8,926	9,629	13,006	5,632
Grau en Estudis Anglesos	70	8,051	9,218	13,351	5,843
Grau en Història i Patrimoni (Pla 2015)	50	5,478	8,535	12,995	5,383
Grau en Humanitats: Estudis Interculturals (Pla 2015)	50	5,000	8,308	11,206	5,292
Grau en Mestre/a d'Educació Infantil (Pla 2018)	144	9,114	9,453	11,888	8,407
Grau en Mestre/a d'Educació Primària (Pla 2018)	144	9,894	10,339	13,244	9,598
Grau en Periodisme	90	8,592	9,292	12,727	5,590
Grau en Publicitat i Relacions Públiques	90	9,355	10,037	12,160	8,368
Grau en Traducció i Interpretació	95	10,229	11,280	13,718	6,642
Escola Superior de Tecnologia i Ciències Experimentals	800		9,087		
Grau en Arquitectura Tècnica (Pla 2020)	60	7,354	7,938	10,866	5,092
Grau en Bioquímica i Biologia Molecular	60	12,467	11,573	13,212	10,217
Grau en Disseny i Desenvolupament de Videojocs	60	8,792	9,432	13,386	5,698
Grau en Enginyeria Elèctrica	80	7,100	7,394	12,228	5,212
Grau en Enginyeria en Disseny Industrial i Desenvolupament de Productes (Pla 2020)	120	7,364	8,355	13,257	5,124
Grau en Enginyeria en Tecnologies Industrials	60	8,734	9,967	12,308	6,166
Grau en Enginyeria Informàtica	90	9,194	9,917	12,380	7,187
Grau en Enginyeria Mecànica	80	8,143	9,001	13,643	5,629
Grau en Enginyeria Química	60	9,043	9,359	12,294	5,228
Grau en Intel·ligència Robòtica	30	9,439	10,504	13,554	8,790
Grau en Matemàtica Computacional	30	11,078	11,455	12,890	6,964
Grau en Química	70	10,261	9,851	13,459	7,212
Facultat de Ciències de la Salut	385		10,786		
Grau en Infermeria	120	12,178	11,128	13,566	11,212
Grau en Medicina (Pla 2017)	85	13,270	12,702	13,856	12,894
Grau en Psicologia	180	10,089	9,630	13,215	8,460
TOTAL	2.973		9,359		

Nota de la convocatòria extraordinària (tots els de convocatòria ordinària o anys anteriors han estat admesos)

¹ La nota de tall es sobre 14 (dades de preinscripció)

² La nota mitjana de tots els cupos (la nota del cupo general es sobre 14 i la dels altres sobre 10)

Dades del curs passat de la UJI:

- El **98'55%** de l'alumnat que va fer les PAU a la UJI va aprovar. La més alta de les 5 universitats públiques valencianes.
- El **59%** de l'alumnat entra en la seua primera opció de grau.
- De les **1406** peticions de revisió:
 - 483 van **pujar** la nota
 - 227 van **baixar** la nota

AJUDES | BEQUES

- [Portada - Becas y ayudas para estudiantes | Ministerio de Educación, Formación Profesional y Deportes \(becaseducacion.gob.es\)](#)
- [Becas de estudios universitarios -exención de tasas - Universidades - Generalitat Valenciana \(gva.es\)](#)

Generalitat. Si et donen la del MEC, esta no.
Novembre – desembre.
- [Beques i ajudes \(uji.es\)](#)

Les universitats donen les seues pròpies ajudes.

Requisits acadèmics per demanar la beca

- Estar matriculats/des al curs complet (60 crèdits)
- O a un curs parcial (entre 30 i 59 crèdits) i sols tindríeu accés a una beca parcial.

Permanència de la beca:

- En el primer curs seran necessaris **5 punts** de nota d'accés a la Universitat.
- En la resta de cursos hauran d'haver superat els següents percentatges de crèdits matriculats:

Rama de conocimiento	Porcentaje de crèdits a superar
Artes y Humanidades	90%
Ciencias sociales y Jurídicas	90%
Ciencias de la salud	80%
Ciencias	65%
Enseñanzas Técnicas	65%

PREUS dels CRÈDITS segons els GRAUS

[decret taxes.pdf](#)
([uv.es](#))

Facultat de Ciències Jurídiques i Econòmiques

- Administració d'Empreses: 12,79 €/crèdit (nivell A)
- Administració d'Empreses i Dret (Doble grau): 12,79 €/crèdit (nivell A)
- Criminologia i Seguretat: 12,79 €/crèdit (nivell A)
- Dret: 12,79 €/crèdit (nivell A)
- Economia: 12,79 €/crèdit (nivell A)
- Finances i Comptabilitat: 12,79 €/crèdit (nivell A)
- Relacions Laborals i Recursos Humans: 12,79 €/crèdit (nivell A)
- Turisme: 14,03 €/crèdit (nivell B)
- Gestió i Administració Pública: 12,79 €/crèdit (nivell A)

Facultat de Ciències Humanes i Socials

- Comunicació Audiovisual: 14,03 €/crèdit (nivell B)
- Estudis Anglesos: 12,79 €/crèdit (nivell A)
- Història i Patrimoni: 12,79 €/crèdit (nivell A)
- Humanitats i Estudis Interculturals: 12,79 €/crèdit (nivell A)
- Mestre/a Educació Infantil: 12,79 €/crèdit (nivell A)
- Mestre/a Educació Primària: 12,79 €/crèdit (nivell A)
- Periodisme: 14,03 €/crèdit (nivell B)
- Publicitat i Relacions Públiques: 14,03 €/crèdit (nivell B)
- Traducció i Interpretació: 12,79 €/crèdit (nivell A)
- Ciències de l'Activitat Física i de l'Esport: 14,03 €/crèdit (nivell B)

Escola Superior de Tecnologia i Ciències Experimentals

- Enginyeria de Disseny Industrial i Desenvolupament de Productes: 17,34 €/crèdit (nivell C)
- Enginyeria Elèctrica: 17,34 €/crèdit (nivell C)
- Arquitectura Tècnica: 17,34 €/crèdit (nivell C)
- Enginyeria en Tecnologies Industrials: 17,34 €/crèdit (nivell C)
- Enginyeria Informàtica: 17,34 €/crèdit (nivell C)
- Enginyeria Mecànica: 17,34 €/crèdit (nivell C)
- Enginyeria Química: 17,347 €/crèdit (nivell C)
- Matemàtica Computacional: 17,34 €/crèdit (nivell C)
- Intel·ligència Robòtica: 17,34 €/crèdit (nivell C)
- Química: 17,34 €/crèdit (nivell C)
- Disseny i Desenvolupament de Videojocs: 17,34 €/crèdit (nivell C)
- Bioquímica i Biologia Molecular: 17,34 €/crèdit

Facultat de Ciències de la Salut

- Psicologia: 14,03 €/crèdit (nivell B)
- Medicina: 18,00 €/crèdit (nivell D)
- Infermeria: 18,00 €/crèdit (nivell D)

Resum preu per crèdit
de primera, segona,
tercera, quarta i
posteriors matrícules
segons nivell
d'experimentalitat de
cada titulació

Nivell d'experimentalitat A

- Primera matrícula: 12,79 €/crèdit
- Segona matrícula: 25,51 €/crèdit
- Tercera matrícula: 54,11 €/crèdit
- Quarta matrícula i posteriors: 72,14 €/crèdit

Nivell d'experimentalitat B

- Primera matrícula: 14,03 €/crèdit
- Segona matrícula: 27,96 €/crèdit
- Tercera matrícula: 59,33 €/crèdit
- Quarta matrícula i posteriors: 79,10 €/crèdit

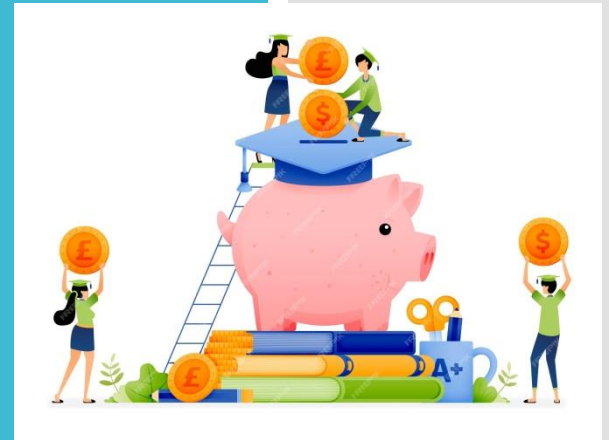
Nivell d'experimentalitat C

- Primera matrícula: 17,34 €/crèdit
- Segona matrícula: 34,55€/crèdit
- Tercera matrícula: 73,32 €/crèdit
- Quarta matrícula i posteriors: 97,76 €/crèdit

Nivell d'experimentalitat D

- Primera matrícula: 18,00 €/crèdit
- Segona matrícula: 36,06 €/crèdit
- Tercera matrícula: 76,51 €/crèdit
- Quarta matrícula i posteriors: 102,01 €/crèdit

EXAMPLES:



Grau en Dret (UV)

1er curso

Créditos totales: 60 | Formación básica: 60.

Código	Nombre	Créditos	Carácter
35198	Derecho Civil I	6	Formación básica
35199	Derecho Constitucional I	9	Formación básica
35204	Derecho Eclesiástico del Estado	6	Formación básica
35203	Derecho Romano	6	Formación básica
35202	Economía Política	6	Formación básica
35201	Historia del Derecho	9	Formación básica
35206	Instituciones jurídicas de la Unión Europea	6	Formación básica
35205	Técnicas y Habilidades Jurídicas Básicas	6	Formación básica
35200	Teoría del Derecho	6	Formación básica

MATRÍCULA Nivell A

- **Dret Civil I: 6 crèdits**

1ra matrícula: 1 crèdit 12,79 → x 6 = 76,4 (si suspens)

2na matrícula: 1 crèdit 25,51 → x 6 = 154,26 (si suspens)

3ra matrícula: 1 crèdit 54,11 → x 6 = 324,66 (si suspens)

4ta matrícula: 1 crèdit 72,14 → x 6 = 432,84 ...

Grau en Medicina (UV)

1er curso

Créditos totales: 60 | Obligatorio: 18, Formación básica: 42.

Código	Nombre	Créditos
34441	Anatomía de los aparatos y sistemas	6
34440	Anatomía general	6
34446	Biología	6
34447	Bioquímica y biología molecular	6
34454	Estadística	6
34449	Fisiología general	6
34450	Fisiología médica I	6
34455	Comunicación	4,5
34442	Embriología	4,5
34443	Histología general	4,5
34456	Universidad, salud y sociedad	4,5

MATRÍCULA

Nivell D

- **Anatomia General: 6 crèdits**

1ra matrícula: 1 crèdit 18,00 → x 6 = 108 (si suspens)

2na matrícula: 1 crèdit 36,06 → x 6 = 216,36 (si suspens)

3ra matrícula: 1 crèdit 76,51 → x 6 = 459,06 (si suspens)

4ta matrícula: 1 crèdit 102,01 → x 6 = 612,06 ...

PERMANÈNCIA

1. L'estudiantat matriculat per primera vegada en el primer curs d'un estudi de grau **ha de superar un mínim del 20 % del total de crèdits matriculats (12 crèdits)**.
2. L'estudiantat que no supere aquest mínim només podrà matricular-se, en el curs acadèmic següent en què es matricule, d'assignatures de primer curs o fer la preinscripció en un estudi de grau diferent.
3. Si no és així, no podran matricular-se en la mateixa titulació fins que no passen 2 anys.

RENDIMENT ACADÈMIC:

1. L'estudiantat que es matricule per segona vegada o posteriors en un mateix grau de la Universitat i que durant dos anys acadèmics consecutius no supere almenys el 50 % dels crèdits matriculats en cadascun d'aqueixos dos anys, ha d'estar un curs acadèmic sense matricular-se o fer la preinscripció en un estudi de grau diferent.
2. No s'aplicaran aquestes normes de permanència a l'estudiantat que haja superat el 80 % dels crèdits del pla d'estudis.

ABANDONAMENT:

- La taxa d'abandonament dels estudis de grau en Espanya, durant el primer curs va ser d'un **18,7%**.
- L' **11,7%** d'eixos estudiants, no es va matricular en cap grau després.
- La resta van canviar de grau al curs següent.
- Dades del **MEC** curs **2019-20**.

ESTRUCTURA DELS ESTUDIS UNIVERSITARIS

Els títols universitaris s'estructuren en tres cicles:

- **GRAU** (professionalització, 240 crèdits ECTS) 4 cursos
- **MÀSTER** (especialització, 60-120 crèdits ECTS) 1-2 cursos
- **DOCTORAT** (investigació)

QUÈ ÉS UN CRÈDIT?

- Un crèdit equival a 25 hores de treball per part de l'alumne.

Els **GRAUS** tenen tots **240** ECTS, excepte **Medicina, Veterinària, Arquitectura, Farmàcia i Odontologia (300-360)**.

Què és un crèdit?

Els crèdits ECTS es centren en el treball de l'ESTUDIANTAT:

1 Crèdit ECTS = 25 hores de dedicació

En aquests crèdits s'inclouen:

- Classes lectives (teòriques o pràctiques)
- Hores d'estudi
- Realització d'exàmens
- Realització de Treballs
- Tutories
- Seminaris
- Etc.

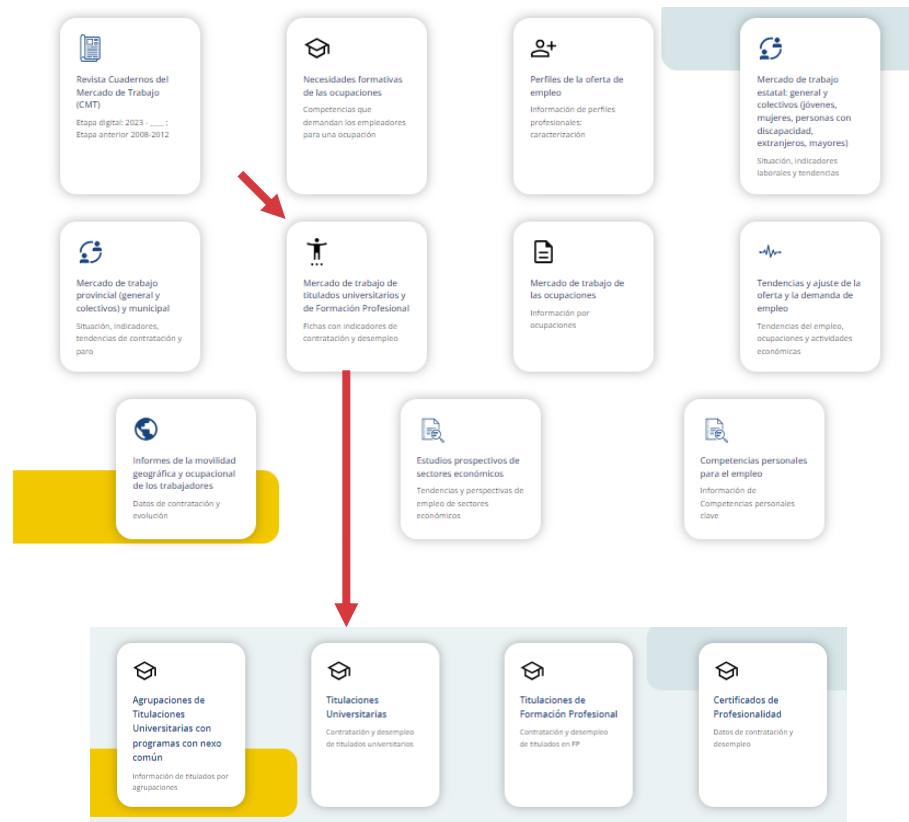
OCUPACIONALITAT en els estudis universitaris:



Estudis SEPE

SERVEI PÚBLIC D'OCCUPACIÓ ESTATAL
(Ministeri de Treball i Economia Social)

- <https://www.sepe.es/HomeSepe/que-es-el-sepe/que-es-observatorio.html>



Competències i perfils d'ocupació:

- Perfils oferta d'ocupació:
<https://www.sepe.es/HomeSepe/que-es-el-sepe/que-es-observatorio/perfiles-de-la-oferta-de-empleo.html>
- Competències personals per a l'ocupació:
<https://www.sepe.es/HomeSepe/que-es-el-sepe/que-es-observatorio/competencias-personales.html>

Ocupabilitat segons els estudis de grau i de FP:

- Informació del mercat laboral per ocupació:
<https://www.sepe.es/HomeSepe/que-es-el-sepe/que-es-observatorio/informacion-mt-por-ocupacion.html>
- Mercat de treball per a les persones titulades:
<https://www.sepe.es/HomeSepe/que-es-el-sepe/que-es-observatorio/informacion-titulaciones.html>

**Per a qualsevol
dubte, contactar
amb el
Departament
d'Orientació**

