

ACCÉS A CICLES FORMATIUS DE GRAU SUPERIOR

**DEPARTAMENT D'ORIENTACIÓ
2024**

**TÍTOL DE BATXILLERAT
TÍTOL TÈCNIC CFGM
PROVA D'ACCÉS (19 ANYS)**

- **BATXILLERAT**

(2 cursos) + PAU



UNIVERSITAT

- **CICLE FORMATIU GRAU SUPERIOR**

(2 cursos)

Amb la nota mitjana del CFGS.

Si no t'arriba la nota per a entrar al grau desitjat, pots presentar-te a la fase voluntària de les PAU per pujar nota.

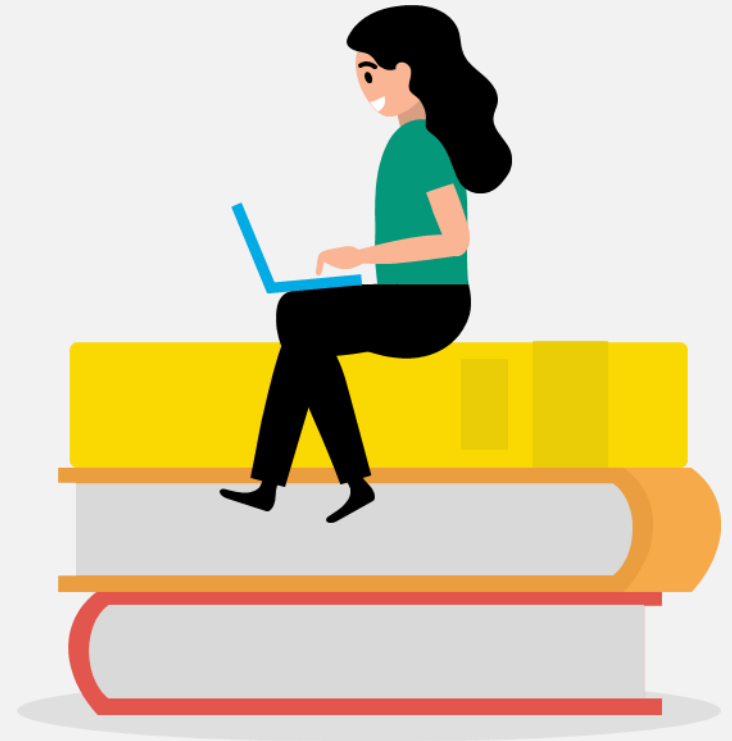


UNIVERSITAT

**CICLES FORMATIUS
GRAU SUPERIOR**

ON PUC TROBAR INFORMACIÓ?

- Pàgina WEB IES BENIGASLÓ
<http://mestreacasa.gva.es/web/iesbenigaslo>
- PÀGINA WEB DE LA CONSELLERIA
[Admissió - Formación Profesional - Generalitat Valenciana \(gva.es\)](http://Admissió - Formación Profesional - Generalitat Valenciana (gva.es))
- Parlant directament amb la meua tutora o tutor o amb les orientadores.



PÀGINES WEB

- DGFPIERE Principal: <https://ceice.gva.es/va/web/formacion-profesional>
- DGFPIERE calendari: <https://ceice.gva.es/va/web/formacion-profesional/presentacion-y-calendario>
- DGFPIERE Admissió: <https://ceice.gva.es/va/web/formacion-profesional/admisionalumnado-en-ciclos-formativos>
- Oferta de cicles formatius en la Comunitat Valenciana: <https://ceice.gva.es/va/web/formacion-profesional/oferta1>
- Pàgina web del Ministeri: <https://www.todofp.es/que-como-y-donde-estudiar.html>
- Assistent d'admissió: <https://portal.edu.gva.es/telematricula/va/inicio/>

POTS ESTUDIAR EN AQUESTES MODALITATS:

Presencial



<http://www.ceice.gva.es/va/web/formacion-profesional/oferta1>

<http://www.todofp.es/que-como-y-donde-estudiar/como-estudiar/modalidad-presencial.html>

Dual



<http://mestreacasa.gva.es/web/fpdual/>

Es una nueva modalidad de oferta dentro de la formación profesional. Se realiza en régimen de alternancia entre el centro educativo y la empresa, con un número de horas o días de estancia en ésta y en el centro educativo de duración variable.

Parcial
Semipresencial
A distància





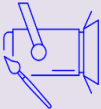



<http://www.ceice.gva.es/va/web/formacion-profesional/presentacion>

<http://www.educacionyfp.gob.es/fpadistancia/inicio.html>

DOSSIER CICLES FORMATIUS


<http://www.ceice.gva.es/va/web/formacion-profesional/oferta1>

	FAMÍLIA PROFESSIONAL	C.F. GRAU MITJÀ	C.F. GRAU SUPERIOR
	ACTIVITATS FÍSQUES I ESPORTIVES	T. Guia en el Medi natural i de Temps Lliure	T.S. Condicionament Físic T.S. Ensenyament i Animació Socioesportiva
	ADMINISTRACIÓ I GESTIÓ	T. Gestió Administrativa	T.S. Administració i Finances T.S. Assistència a la Direcció
	AGRÀRIA	T. Aprofitament i Conservació del Medi Natural T. Jardineria i Floristeria T. Producció Agroecològica T. Producció Agropecuària	T.S. Gestió Forestal i del Medi Natural T.S. Paisatgisme i Medi Rural
	ARTS GRÀFIQUES	T. Impressió Gràfica T. Preimpressió Digital	T.S. Disseny i Edició de Publicacions Impreses i Multimèdia T.S. Disseny i Gestió de la Producció Gràfica
	ARTS I ARTESANIES		T.S. Artista Faller i Construcció d'Escenografies
	COMERÇ I MÀRQUETING	T. Activitats Comercials T. Comercialització de Productes Alimentaris	T.S. Comerç Internacional T.S. Gestió de Vendes i Espais Comercials T.S. Màrqueting i Publicitat T.S. Transport i Logística

	EDIFICACIÓ I OBRA CIVIL	T. Obres d'Interior, Decoració i Rehabilitació T. Construcció	T.S. Organització i Control d'Obres de Construcció T.S. Projectes d'Obra Civil T.S. Projectes d'Edificació
	ELECTRICITAT I ELECTRÒNICA	T. Instal·lacions de Telecomunicacions T. Instal·lacions Elèctriques i Automàtiques	T.S. Automatització i Robòtica Industrial T.S. Electromedicina Clínica T.S. Manteniment Electrònic T.S. Sistemes Electrotècnics i Automatitzats T.S. Sistemes de Telecomunicacions i Informàtics
	ENERGIA I AIGUA	T. Xarxes i Estacions de Tractament d'Aigües	T.S. Eficiència Energètica i Energia Solar Tèrmica T.S. Energies renovables T.S. Gestió de l'Aigua
	FABRICACIÓ MECÀNICA	T. Joieria (LOGSE) T. Mecanitzat T. Soldadura i Caldereria T. Conformació per Emmotllament de Metalls i Polímers	T.S. Construccions Metàl·liques T.S. Disseny en Fabricació Mecànica T.S. Òptica i Protètica Ocular (LOGSE) T.S. Programació de la Producció en Fabricació Mecànica T.S. Programació de la Producció en Emmotllament de Metalls i Polímers
	FUSTA, MOBLE I SURO	T. Fusteria i Moble T. Instal·lació i Moblament	T.S. Disseny i Moblament

	HOTELERIA I TURISME	T. Cuina i Gastronomia T. Servicis en Restauració	T.S. Agències de Viatges i Gestió d'Esdeveniments T.S. Direcció de Cuina T.S. Direcció de Servicis de Restauració T.S. Gestió d'Allotjaments Turístics T.S. Guia, Informació i Assistències Turístiques
	IMATGE PERSONAL	T. Estètica i Bellesa T. Perruqueria i Cosmètica Capil·lar	T.S. Assessoria Imatge Personal i Corporativa T.S. Caracterització i Maquillatge Professional T.S. Estètica Integral i Benestar T.S. Estilisme i Direcció de Perruqueria
	IMATGE I SO	T. Vídeo Discjòquei i So	T.S. Animacions 3D, Jocs i Entorns interactius T.S. Il·luminació, Captació i Tractament d'Imatge T.S. Producció d'Audiovisuals i Espectacles T.S. Realització de Projectes Audiovisuals i Espectacles T.S. So per a Audiovisuals i Espectacles
	INDÚSTRIES ALIMENTÀRIES	T. Olis d'Oliva i Vins T. Elaboració de productes alimentaris T. Forn, Rebosteria i Confiteria	T.S. Processos i Qualitat en la Indústria Alimentària T.S. Vitivinicultura
	INFORMÀTICA I COMUNICACIONS	T. Sistemes Microinformàtics i Xarxes	T.S. Administració de Sistemes Informàtics en Xarxa T.S. Desenrotllament d'Aplicacions Multiplataforma T.S. Desenrotllament d'Aplicacions Web
	INSTAL·LACIÓ I MANTENIMENT	T. Instal·lacions de Producció de Calor T. Instal·lacions Frigorífiques i de Climatització T. Manteniment Electromecànic	T.S. Desenrotllament de Projectes d'Instal·lacions Tèrmiques i de Fluids T.S. Manteniment d'Instal·lacions Tèrmiques i

	MARITIMOPESQUERA	T. Manteniment i Control de la Maquinària de Vaixells i Embarcacions T. Navegació i Pesca de Litoral T. Operacions Subaquàtiques i Hiperbàriques	T.S. Organització del Manteniment de Maquinària de Vaixells i Embarcacions T.S. Transport Marítim i Pesca d'Altura
	QUÍMICA	T. Operacions de Laboratori T. Planta Química	T.S. Fabricació de Productes Farmacèutics, Biotecnològics i Afins T.S. Laboratori d'Anàlisi i Control de Qualitat T.S. Química Industrial
	SANITAT	T. Cures Auxiliars d'Infermeria (LOGSE) T. Emergències Sanitàries T. Farmàcia i Parafarmàcia	T.S. Anatomia Patològica i Citodiagnòstic T.S. Audiologia Protètica T.S. Dietètica (LOGSE) T.S. Documentació i Administració Sanitàries T.S. Higiene Bucodental T.S. Imatge per al Diagnòstic i Medicina Nuclear T.S. Laboratori Clínic i Biomèdic T.S. Ortopròtesi i Productes de Suport T.S. Pròtesis Dentals T.S. Radioteràpia i Dosimetria
	SEGURETAT I MEDI AMBIENT	T. Emergències i Protecció Civil	T.S. Coordinació d'Emergències i Protecció Civil T.S. Educació i Control Ambiental T.S. Química i Salut Ambiental

	<p>SERVICIS SOCIOCULTURALS I A LA COMUNITAT</p>	<p>T. Atenció a Persones en Situació de Dependència</p>	<p>T.S. Animació Sociocultural i Turística T.S. Educació Infantil T.S. Formació per a la Mobilitat Segura i Sostenible T.S. Integració Social T.S. Mediació Comunicativa T.S. Promoció d'Igualtat de Gènere</p>
	<p>TÈXTIL, CONFECCIÓ I PELL</p>	<p>T. Calçat i Complements de Moda T. Confecció i Moda T. Fabricació i Ennobliment de Productes Tèxtils</p>	<p>T.S. Disseny i Producció de Calçat i Complements T.S. Disseny Tècnic en Tèxtil i Pell T.S. Patronatge i Moda T.S. Vestuari a Mida i d'Espectacles</p>
	<p>TRANSPORT I MANTENIMENT DE VEHICLES</p>	<p>T. Carrosseria T. Conducció de Vehicles de Transport per Carretera T. Electromecànica de Maquinària T. Electromecànica de Vehicles Automòbils T. Manteniment d'embarcacions de recreació T. Manteniment de Material Rodant Ferroviari T. Muntatge d' Estructures i Instal·lacions de Sistemes Aeronàutics</p>	<p>T.S. Automoció T.S. Manteniment Aeromecànic d'Avions amb Motor de Turbina T.S. Manteniment Aeromecànic de Helicòpters amb Motor de Turbina T.S. Manteniment de Sistemes Electrònics i Aviónics en Aeronaus</p>
	<p>VIDRE I CERÀMICA</p>	<p>T. Fabricació de Productes Ceràmics</p>	<p>T.S. Desenrotllament i Fabricació de Productes Ceràmics</p>

ORGANITZACIÓ D'UN CICLE FORMATIU DE GRAU SUPERIOR:

- Els cicles formatius són de dos anys (2000 hores)
- Les assignatures es diuen mòduls. tots els cicles tenen en comú:
 - Mòduls professionals de la modalitat
 - Mòdul d'anglès
 - FOL (formació i orientació laboral)
 - FCT (formació en centres de treball o pràctiques). El segon curs.
 - Projecte final de cicle (El segon curs).

EXEMPLE:

TÈCNIC/A SUPERIOR EN DESENROTLLAMENT D'APLICACIONS WEB

1r CFGS:

- Llenguatges de marques i sistemes de gestió d'informació.
- Sistemes informàtics.
- Bases de dades.
- Programació.
- Entorns de desenvolupament.
- **Formació i orientació laboral.**
- Horari reservat per al mòdul impartit en **anglès**.

2n CFGS:

- Desenvolupament web en entorn client.
- Desenvolupament web en entorn servidor.
- Desplegament d'aplicacions web.
- Disseny d'interfícies web.
- **Empresa i iniciativa emprenedora.**
- Horari reservat per al mòdul impartit en **anglès**.
- **Formació en Centres de Treball.**
- Projecte de Desenvolupament d'aplicacions web.

NOVA LLEI D'FP

[Admissió - Formación Profesional - Generalitat Valenciana](#)
[\(gva.es\)](#)

PREINSCRIPCIÓ I MATRÍCULA

Resum del calendari d'admissió i matrícula per al curs 2024-2025

	Grau bàsic	Grau mitjà Grau superior	Cursos d'especialització	Grau bàsic 2a oportunitat	Programes formatius qualificació bàsica
Fases d'admissió i matrícula	GB	GM i GS	CE	GB2	PFQB
Publicació de l'oferta formativa	2 de maig	2 de maig	2 de maig	2 de maig	17 de juny
Presentació online AdmiNOVA de sol·licituds	24 de maig al 3 de juny	24 de maig al 3 de juny	24 de maig al 3 de juny	15 al 19 de juliol	4 al 10 de juliol
Eliminació de duplicitats	14 al 20 de juny	14 al 20 de juny	10 al 13 de juny	22 de juliol	15 de juliol
Introducció de dades, pels centres, per a la determinació de vacants	20 al 26 de juny	20 al 26 de juny	20 al 26 de juny	20 al 26 de juny	20 al 26 de juny
Fi aportació requisit acadèmic	1 de juliol	3 de juliol	8 de juliol	-	-
Publicació de vacants	4 de juliol	5 de juliol	8 de juliol	5 de juliol	3 de juliol
Llistes provisionals d'admissió	5 de juliol	9 de juliol	17 de juliol	23 de juliol	17 de juliol
Reclamacions a les llistes provisionals davant de la direcció o titular del centre	5 al 9 de juliol	9 a l'11 de juliol	17 al 19 de juliol	23 al 25 de juliol	17 al 19 de juliol
Llistes definitives d'admissió	12 de juliol	23 de juliol	25 de juliol	26 de juliol	24 de juliol
Reclamacions a les llistes definitives davant de la Comissió d'escolarització	12 al 16 de juliol	23 al 25 de juliol	25 al 29 de juliol	26 al 30 de juliol	24 al 26 de juliol
Matriculació presencial	15 al 18 de juliol	24 al 30 de juliol	4 al 9 setembre	29 al 30 de juliol	25 al 30 de juliol
Matriculació online AdmiNOVA	-	23 al 29 de juliol	-	-	-

PRIORITATS D'ACCÉS GRAU SUPERIOR: ACCÉS DIRECTE

TÍTOL DE BATXILLERAT:

La nota d'accés serà la mitjana dels dos cursos de Batxillerat.

1. Els que hagen acabat els seus estudis en els tres últims anys.
2. Una vegada agrupades les preferències s'ordenarà per la nota amb la qual s'accedeix.

TÍTOL TÈCNIC CFGM:

1. Els que hagen acabat els seus estudis en els tres últims anys
2. Un cicle de Grau Mitjà d'una determinada família professional té preferència en l'accés a un cicle de Grau Superior si este és de la mateixa família professional
3. Se ordenarà segons la nota amb la qual es accedeix, nota mitjana que figure en l'expedient acadèmic del títol CFGM.

PRIORITATS D'ACCÉS GRAU SUPERIOR: PROVA D'ACCÉS

La prioritat vindrà establida per la nota amb la qual s'accedix tenint en compte que: 2

1. La certificació d'haver superat la PAC indicarà l'opció o opcions superades i les famílies o cicles al fet que dona accés. Les sol·licituds s'ordenaran de major a menor qualificació. Si l'opció de prova d'accés superada no es correspon amb la família o cicles que sol·licita, el sol·licitant serà exclòs de l'admissió.
2. Les sol·licituds dels qui hagueren superat la PAC a la Universitat per a majors de 25 anys s'ordenaran per la nota mitjana que figure en el seu certificat sempre que desitge accedir als CFGS adscrits a la mateixa branca de coneixement que l'opció de prova que va superar. Quan el sol·licitant desitge accedir a altres cicles no adscrits a la branca de coneixement corresponent a la seua opció de prova se li assignarà la qualificació de 5.
3. Si es participa amb l'exempció total de la prova d'accés, consultar el document "Exempcions Prova d'accés i nota" en la web d'admissió per a conèixer la nota amb què participarà.
4. Quan el sol·licitant estiguera en possessió del títol de Tècnic de Formació Professional i haguera optat per concórrer pel contingent d'accés mitjançant PAC, s'atendrà exclusivament la qualificació obtinguda en la PAC i a les regles aplicables a este contingent.

PRIORITATS D'ACCÉS GRAU SUPERIOR: TÈCNIC SUPERIOR

La prioritat vindrà establida per la nota mitjana obtinguda en el cicle.

Quotes per a l'accés a Cicles Formatius de Grau Superior:

- **45 %:** Títol de Batxillerat.
- **40%:** Tècnic CFGM
- **10%:** Prova d'Accés.
- **5%:** Tècnic Superior.

PROVES D'ACCÉS A CFGS

<https://ceice.gva.es/va/web/formacion-profesional/pruebas-de-acceso-a-ciclos-formativos>

PROVES D'ACCÈS A CICLES GRAU SUPERIOR:

La **Part comuna**, igual en tots els Cicles Formatius de Grau Superior, constarà de quatre apartats:

- A1) Llengua i literatura (Castellà o Valencià, a triar)
- A2) Anglès
- A3) Matemàtiques
- A4) Tractament de la Informació i Competència Digital

PART ESPECÍFICA

- La **Part ESPECÍFICA**, serà diferent per a cada opció de cicle superior al que es vulga accedir.
- De les tres matèries ofertades en triareu dues.

OPCIÓ A: HUMANITATS I CIÈNCIES SOCIALS

Tria 2 d'entre:

- Història del món contemporani.
- Economia de l'empresa.
- Geografia.

Famílies professionals a les que pots optar:

- Administració i gestió.
- Comerç i màrqueting.
- Hostaleria i turisme.
- Serveis socioculturals i a la comunitat.

OPCIÓ B: TECNOLOGIA

Tria 2 d'entre:

- Dibuix tècnic II.
- Tecnologia industrial II.
- Física i química.

Famílies professionals a les que pots optar:

- Arts gràfiques.
- Arts i artesanies
- Edificació i Obra Civil
- Electricitat i Electrònica
- Energia i Aigua

Famílies professionals a les que pots optar:

- Fabricació Mecànica
- Imatge i So
- Indústries Extractives
- Informàtica i Comunicacions
- Instal·lació i Manteniment
- Fusta, Moble i Suro
- Marítimopesquera
- Tèxtil, Confecció i Pell
- Transport i Manteniment de Vehicles
- Vidre i Ceràmica.

OPCIÓ C: CIÈNCIES

Tria 2 d'entre:

- Física.
- Biologia.
- CC. De la Terra.
- Química.

Famílies professionals a les que pots optar:

- Activitats físiques i esportives.
- Agrària.
- Imatge personal.
- Indústries alimentàries.
- Maritimopesquera (Producció aqüícola).
- Química.
- Sanitat.
- Seguretat i medi ambient

EXEMPCIONS

PART PROVA ACCES	MATERIES PROVA ACCES	EXEMPTA PER 2n BATXILLERAT
PART COMÚ	Llengua i literatura Anglès Matemàtiques	Castellà ó Valencià Anglès Matemàtiques ó Matemàtiques aplicades a les CC. Socials
OPCIÓ A Humanitats i Ciències Socials	Història Economia Geografia	Història del món contemporani Economia de l'empresa Geografia
OPCIÓ B Tecnologia	Dibuix Tècnic Tecnologia Industrial Física i Química	Dibuix Tècnic II Tecnologia Industrial II Física i Química
OPCIÓ C Ciències	Física Biologia i CC de la Terra Química	Física Biologia i CC de la Terra i Mediambientals Química

HORARI DE LES PROVES

20 de maig de 2024		
HORA	EXAMEN	DURACIÓ
15:00 - 16:15	Part general: Llengua i literatura: castellà o valencià	1 hora 15 minuts
16:30 - 17:45	Part general: Anglès	1 hora 15 minuts
18:00 - 19:15	Part general: Matemàtiques	1 hora 15 minuts
19:30 - 20.15	Part general: Tractament de la informació i competència digital	45 minuts
21 de maig de 2024		
HORA	EXAMEN	DURACIÓ
16:00 - 17:15	Part específica: Apartat B1	1 hora 15 minuts
17:30 - 18:45	Part específica: Apartat B2	1 hora 15 minuts

LLOC:

- IES BENIGASLÓ
- O qualsevol altre institut on cursen cicles formatius.

PROCEDIMENT D'ADMISSIÓ A CICLES FORMATIUS

Està per determinar. No s'ha publicat.

PROCEDIMENT

Està per determinar.

BEQUES

[Portada - Becas y ayudas para estudiantes | Ministerio de Educación, Formación Profesional y Deportes \(becaseducacion.gob.es\)](#)

SI VOLS TREBALLAR

SI VOLS OPTAR A L'ADMINISTRACIÓ PÚBLICA:

funcionari de carrera:

- Accedeixen mitjançant un procés selectiu d'oposició
- S'adscriuen als següents grups d'acord amb la titulació requerida per a l'accés

GRUP A: Dividit en grup A1 i grup A2
(necessari el títol universitari de grau)

GRUP B (necessari el títol de Tècnic Superior)

GRUP C: Dividit en dos subgrups:

grup C1 (necessari el títol de Batxiller o tècnic en grau mitjà)

grup C2 (necessari el títol de graduat en ESO)

funcionari interí

presten serveis de caràcter transitori ocupant places reservades a funcionaris de carrera

personal laboral

(en virtut d'un contracte de treball fix, per temps indefinit o temporal, presta serveis retribuïts per les Administracions Públiques)

personal eventual

(es nomenen lliurement en règim no permanent. Ocupen un lloc de treball considerat de confiança o d'assessorament no reservat a funcionaris.)

COS DE SEGURETAT I FORCES ARMADES:

Policia
local

Policia
municipal

Guardia
urbana

Dependeixen d'ajuntaments

Policia
Nacional

<https://www.policia.es>

Guardia
Civil

<https://www.guardiacivil.es>

Forces
Armades

www.reclutamiento.defensa.gob.es

<https://www.defensa.gob.es/fuerzasarmadas>

L'OCUPACIÓ:

<http://www.todofp.es/ocupaciones/ServletOcupaciones>

- ❑ En aquest enllaç trobaràs algunes de les ocupacions que es poden exercir si es cursen estudis de Formació Professional.
- ❑ La informació està organitzada per famílies professionals i es poden consultar totes les ocupacions que li interessin, veure en què consisteixen, les aptituds que es necessiten per a desenvolupar-la, així com una xicoteta descripció de la mateixa i els estudis acadèmics necessaris per a poder exercir-la amb la titulació requerida.
- ❑ També pot consultar l'informe d'inserció laboral, actualitzada periòdicament, amb dades sobre ocupabilitat en els diferents sectors professionals.

**PERFILS PROFESSIONALS: OCUPACIONS MÉS RELLEVANTS
PER FAMÍLIES PROFESSIONALS**

ESTUDIS SEPE

SERVEI PÚBLIC D'OCUPACIÓ ESTATAL
(MINISTERI DE TREBALL I ECONOMIA SOCIAL)



<https://www.sepe.es/HomeSepe/que-es-el-sepe/que-es-observatorio.html>

OCUPABILITAT SEGONS ELS ESTUDIS DE GRAU I DE FP:

- Informació del mercat laboral per ocupació:
<https://www.sepe.es/HomeSepe/que-es-el-sepe/que-es-observatorio/informacion-mt-por-ocupacion.html>
- Mercat de treball per a les persones titulades:
<https://www.sepe.es/HomeSepe/que-es-el-sepe/que-es-observatorio/informacion-titulaciones.html>

COMPETÈNCIES I PERFILS D'OCUPACIÓ:

- Perfils oferta d'ocupació:
<https://www.sepe.es/HomeSepe/que-es-el-sepe/que-es-observatorio/perfiles-de-la-oferta-de-empleo.html>
- Competències personals per a l'ocupació:
<https://www.sepe.es/HomeSepe/que-es-el-sepe/que-es-observatorio/competencias-personales.html>

**SI TENIU QUALSEVOL DUBTE
ACUDIU AL DEPARTAMENT
D'ORIENTACIÓ**

