



# **OPTATIVES 2024-2025**

**SEGON D'ESO**

# EMPRENEDORIA SOCIAL I SOSTENIBLE

Alguna vegada t'has Preguntat  
com les teues idees  
Podrien millorar la teua comunitat?

¿Saps com organitzar el  
Pressupost Per aun viatge o  
un event i com assignar-los  
Per treure la major  
rendibilitat?



## REPTES

ORGANITZAR UN  
VIATGE O UN  
EVENT AMB UN  
PRESSUPOST  
ESTABLERT



EN EFECTIU O AMB  
TARGETA? QUINES  
SON LES NOSTRES  
OPCIONS PER PAGAR  
O ESTALVIAR?



AJUDA A MARIO I  
LUIGI A NO CAURE EN  
EL PERILL DEL JOC I  
LES APOSTES



# PROGRAMACIÓ, INTEL·LIGÈNCIA ARTIFICIAL I ROBÒTICA (INFORMÀTICA)

COM  
TREBALLAREM?

De forma pràctica  
En grup  
Divertint-nos



PROGRAMACIÓ

Dona curs a la teva creativitat  
creant videojocs gràcies a la  
programació per blocs.

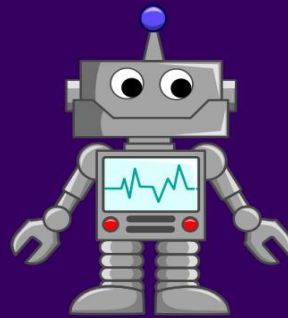
INTEL·LIGÈNCIA  
ARTIFICIAL

Vols saber com funciona  
l'Alexa quan li demanes que  
reproduïska una cançó?  
Apunta't i ho esbrinarem!



ROBÒTICA

Si vols saber com es dissenyen  
i com funcionen els robots i  
t'agraden els desafiaments.  
Aquesta és la teva optativa!





## Per què triar Francès???

- *Aprendràs una llengua nova, de manera activa i divertida*
- *Aprendràs coses de França, i una volta al trimestre farem crêpes!!!!*
- *Perquè és una assignatura que pots triar tots els anys de l'ESO i també al Batxillerat. A 4º es pot fer la prova A2, que et dona el títol de l'Escola Oficial D'Idiomes.*



# TALLER D'APROFUNDIMENT

## EXPERIMENTEM EL MÓN DE LA FÍSICA I DE LA QUÍMICA

### QUÈ FARÀS?

Donaràs resposta a una situació problemàtica d'interès físic o químic. I podràs realitzar un projecte d'investigació científica.



### COM DESENVOLUPARÉ EL TREBALL?

A classe realitzaràs una recerca al voltant de la situació problemàtica plantejada amb l'orientació del professor/a i posteriorment realitzaràs totes les tasques pròpies d'un científic (elaboració d'hipòtesis, posada a prova de les hipòtesis, possibles revisions i reformulacions...).

### REALITZARÉ UNA PART EXPERIMENTAL?

Efectivament és una tasca important dins del treball científic i el major pes serà un treball pràctic dins del laboratori.



## *Que es farà?*

*Tots els dies menges, però estàs ben nodrit?*

*La teua dieta està equilibrada? Anem a relacionar les dietes amb la salut, a través d'exemples pràctics. Argumentarem científicament la importància d'una bona alimentació i de l'exercici físic.*

## *Com es treballarà?*

*Treballarem en equips. Mitjançant activitats pràctiques anem a avaluar la teua despesa energètica. Recerca i investigació dels aliments ingerits, aportació calòrica i de macronutrients. Farem receptes saludables.*

## *T'agrada la cuina? Vols conèixer els aliments?*

*Si la resposta es SÍ, aquesta és la teua optativa per convertir el teu hàbit d'alimentació en un hàbit saludable i respectuós.*

# Taller

## Nutrició i Alimentació Saludable i Sostenible



*Aprenderàs*

*Ortografia, lèxic, música...*

**SI T'AGRADA JUGAR...**

*jugant*

**L** **L** **E** **N** **G** **U** **A**

**L** **a**

**e** **n**

**J**

**O**

**C**



*divertint-te*



**Professora:**  
**Elo Montesinos**

**2n ESO**

**Curs:**  
**24/25**

# TALLER: PRÀCTICA INSTRUMENTAL: BATERIA, GUITARRA, TECLATS I MÉS (MÚSICA)

- Què farem?
  - Aprendre a tocar distints instruments musicals.
  - Interpretar arranjaments d'obres conegudes i fer batucades.
  - Sonoritzar històries inventades o recreades.



Quins aspectes implementarem?

- La coordinació física.
- La creativitat.
- L'expressivitat.
- Les intel·ligències múltiples
- La memòria corporal i mental.
- El respecte cap al propi treball i el del companys.

Serà una assignatura totalment pràctica i on treballarem molt en equip.





# TALLER: DIBUIXEM I CREEM (EPVA)

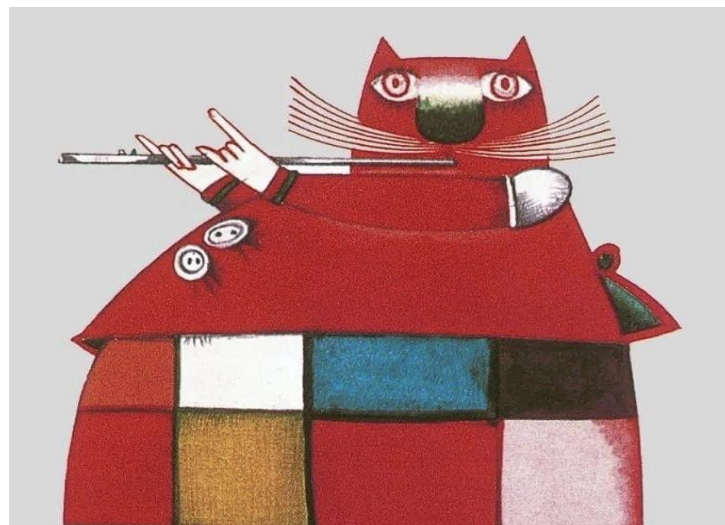
Es treballen diferents elements del **dibuix com llapis i colors**.

S'introduiran **tècniques artístiques**.

A partir d'imatges **del natural o projectades**.

L'alumnat tindrà **autonomia en la creació d'obres personals**.

**Ajudar-li** sempre **a planificar projectes artístics molt interessants**.





**OP'IAITIVES**  
**2024-2025**

**SEGON D'ESO**

# EMPRENEDORIA SOCIAL I SOSTENIBLE

Alguna vegada t'has Preguntat  
com les teues idees  
Podrien millorar la teua comunitat?

¿Saps com organitzar el  
Pressupost Per aun viatge o  
un event i com assignar-los  
Per treure la major  
rendibilitat?



## REPTES

ORGANITZAR UN  
VIATGE O UN  
EVENT AMB UN  
PRESSUPOST  
ESTABLERT



EN EFECTIU O AMB  
TARGETA? QUINES  
SON LES NOSTRES  
OPCIONS PER PAGAR  
O ESTALVIAR?



AJUDA A MARIO I  
LUIGI A NO CAURE EN  
EL PERILL DEL JOC I  
LES APOSTES



# PROGRAMACIÓ, INTEL·LIGÈNCIA ARTIFICIAL I ROBÒTICA (INFORMÀTICA)

COM  
TREBALLAREM?

De forma pràctica  
En grup  
Divertint-nos



PROGRAMACIÓ

Dona curs a la teva creativitat  
creant videojocs gràcies a la  
programació per blocs.

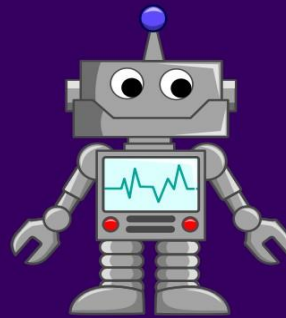
INTEL·LIGÈNCIA  
ARTIFICIAL

Vols saber com funciona  
l'Alexa quan li demanes que  
reproduïska una cançó?  
Apunta't i ho esbrinarem!



ROBÒTICA

Si vols saber com es dissenyen  
i com funcionen els robots i  
t'agraden els desafiaments.  
Aquesta és la teva optativa!





## Per què triar Francès???

- *Aprendràs una llengua nova, de manera activa i divertida*
- *Aprendràs coses de França, i una volta al trimestre farem crêpes!!!!*
- *Perquè és una assignatura que pots triar tots els anys de l'ESO i també al Batxillerat. A 4º es pot fer la prova A2, que et dona el títol de l'Escola Oficial D'Idiomes.*



# TALLER D'APROFUNDIMENT

## EXPERIMENTEM EL MÓN DE LA FÍSICA I DE LA QUÍMICA

### QUÈ FARÀS?

Donaràs resposta a una situació problemàtica d'interès físic o químic. I podràs realitzar un projecte d'investigació científica.



### COM DESENVOLUPARÉ EL TREBALL?

A classe realitzaràs una recerca al voltant de la situació problemàtica plantejada amb l'orientació del professor/a i posteriorment realitzaràs totes les tasques pròpies d'un científic (elaboració d'hipòtesis, posada a prova de les hipòtesis, possibles revisions i reformulacions...).

### REALITZARÉ UNA PART EXPERIMENTAL?

Efectivament és una tasca important dins del treball científic i el major pes serà un treball pràctic dins del laboratori.



## *Que es farà?*

*Tots els dies menges, però estàs ben nodrit?*

*La teua dieta està equilibrada? Anem a relacionar les dietes amb la salut, a través d'exemples pràctics. Argumentarem científicament la importància d'una bona alimentació i de l'exercici físic.*

## *Com es treballarà?*

*Treballarem en equips. Mitjançant activitats pràctiques anem a avaluar la teua despesa energètica. Recerca i investigació dels aliments ingerits, aportació calòrica i de macronutrients. Farem receptes saludables.*

## *T'agrada la cuina? Vols conèixer els aliments?*

*Si la resposta es SÍ, aquesta és la teua optativa per convertir el teu hàbit d'alimentació en un hàbit saludable i respectuós.*

# Taller

## Nutrició i Alimentació Saludable i Sostenible



*Aprenderàs*

*Ortografia, lèxic, música...*

**SI T'AGRADA JUGAR...**

*jugant*

**L** **L** **E** **N** **G** **U** **A**

**L** **a**

**e** **n**

**J**

**O**

**C**



*divertint-te*



**Professora:**  
**Elo Montesinos**

**2n ESO**

**Curs:**  
**24/25**



# TALLER: PRÀCTICA INSTRUMENTAL: BATERIA, GUITARRA, TECLATS I MÉS (MÚSICA)

- Què farem?
  - Aprendre a tocar distints instruments musicals.
  - Interpretar arranjaments d'obres conegudes i fer batucades.
  - Sonoritzar històries inventades o recreades.



Quins aspectes implementarem?

- La coordinació física.
- La creativitat.
- L'expressivitat.
- Les intel·ligències múltiples
- La memòria corporal i mental.
- El respecte cap al propi treball i el del companys.

Serà una assignatura totalment pràctica i on treballarem molt en equip.



# TALLER: DIBUIXEM I CREEM (EPVA)

Es treballen diferents elements del **dibuix com llapis i colors**.

S'introduiran **tècniques artístiques**.

A partir d'imatges **del natural o projectades**.

L'alumnat tindrà **autonomia en la creació d'obres personals**.

**Ajudar-li** sempre **a planificar projectes artístics molt interessants**.

