

CICLES FORMATIUS DE GRAU SUPERIOR

**DEPARTAMENT D'ORIENTACIÓ
2023**

PRENDRE UNA DECISIÓ

- La presa de decisions vocacionals i professionals és un moment important de la teva vida.
- Triar quin itinerari formatiu vols seguir en el futur té una certa complexitat perquè intervenen molts factors.
- Hauràs de meditar abans de prendre una decisió definitiva sobre quin tipus d'estudis futurs faràs.

AUTOCONEIXEMENT

- Saber com som ens ajuda a actuar, tenint en compte i reforçant els nostres punts forts i treballant, si volem, els nostres punts febles o dificultats.
- El coneixement d'un mateix ens porta a prendre consciència dels propis límits i capacitats.



ASPECTES CLAU:

- Coneixements i habilitats
- Valors
- Interessos, activitats i aficions
- Característiques personals



TÍTOL DE BATXILLERAT

- **BATXILLERAT**

(2 cursos) + PAU



UNIVERSITAT

- **CICLE FORMATIU GRAU SUPERIOR**

(2 cursos)

Amb la nota mitjana del CFGS.

Si no t'arriba la nota per a entrar al grau desitjat, pots presentar-te a la fase voluntària de les PAU per pujar nota.



UNIVERSITAT

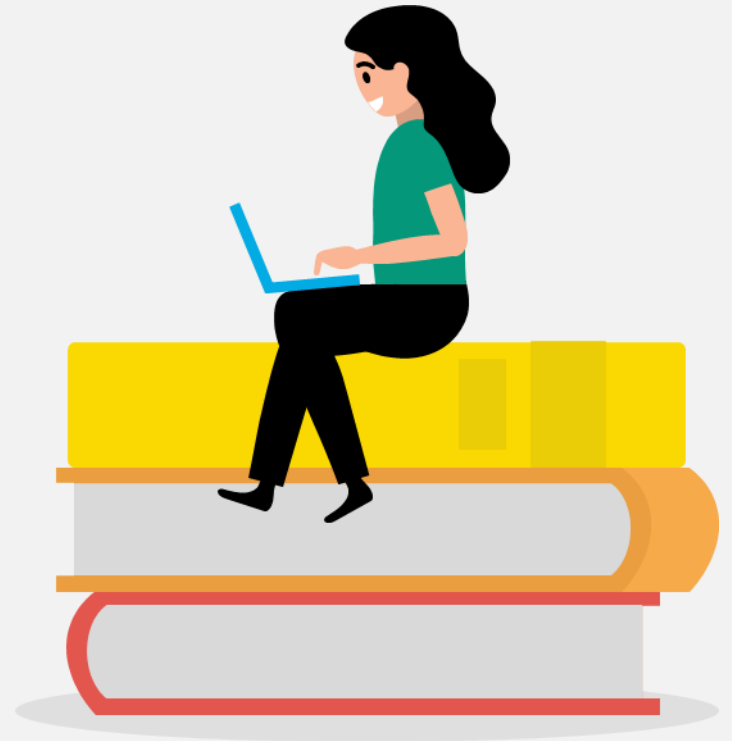
**CICLES FORMATIUS
GRAU SUPERIOR**

CICLES FORMATIUS GRAU SUPERIOR

- Amb el títol de BATXILLERAT
- Amb el títol de TÈCNIC (CFGM)
- Amb la PROVA D'ACCÈS A CICLES (19 anys)




ON PUC TROBAR INFORMACIÓ?

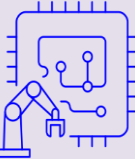
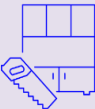
- Pàgina WEB IES BENIGASLÓ
<http://mestreacasa.gva.es/web/iesbenigaslo>
- PÀGINA WEB DE LA CONSELLERIA
[Admissió - Formación Profesional - Generalitat Valenciana \(gva.es\)](http://Admissió - Formación Profesional - Generalitat Valenciana (gva.es))
- Parlant directament amb la meua tutora o tutor o amb les orientadores.



DOSSIER CICLES FORMATIUS

<http://www.ceice.gva.es/va/web/formacion-profesional/oferta1>

	FAMÍLIA PROFESSIONAL	C.F. GRAU MITJÀ	C.F. GRAU SUPERIOR
	ACTIVITATS FÍSiques I ESPORTIVES	T. Guia en el Medi natural i de Temps Lliure	T.S. Condicionament Físic T.S. Ensenyament i Animació Socioesportiva
	ADMINISTRACIÓ I GESTIÓ	T. Gestió Administrativa	T.S. Administració i Finances T.S. Assistència a la Direcció
	AGRÀRIA	T. Aprofitament i Conservació del Medi Natural T. Jardineria i Floristeria T. Producció Agroecològica T. Producció Agropecuària	T.S. Gestió Forestal i del Medi Natural T.S. Paisatgisme i Medi Rural
	ARTS GRÀFIQUES	T. Impressió Gràfica T. Preimpressió Digital	T.S. Disseny i Edició de Publicacions Impreses i Multimèdia T.S. Disseny i Gestió de la Producció Gràfica
	ARTS I ARTESANIES		T.S. Artista Faller i Construcció d'Escenografies
	COMERÇ I MÀRQUETING	T. Activitats Comercials T. Comercialització de Productes Alimentaris	T.S. Comerç Internacional T.S. Gestió de Vendes i Espais Comercials T.S. Màrqueting i Publicitat T.S. Transport i Logística

	EDIFICACIÓ I OBRA CIVIL	T. Obres d'Interior, Decoració i Rehabilitació T. Construcció	T.S. Organització i Control d'Obres de Construcció T.S. Projectes d'Obra Civil T.S. Projectes d'Edificació
	ELECTRICITAT I ELECTRÒNICA	T. Instal·lacions de Telecomunicacions T. Instal·lacions Elèctriques i Automàtiques	T.S. Automatització i Robòtica Industrial T.S. Electromedicina Clínica T.S. Manteniment Electrònic T.S. Sistemes Electrotècnics i Automatitzats T.S. Sistemes de Telecomunicacions i Informàtics
	ENERGIA I AIGUA	T. Xarxes i Estacions de Tractament d'Aigües	T.S. Eficiència Energètica i Energia Solar Tèrmica T.S. Energies renovables T.S. Gestió de l'Aigua
	FABRICACIÓ MECÀNICA	T. Joieria (LOGSE) T. Mecanitzat T. Soldadura i Caldereria T. Conformació per Emmotllament de Metalls i Polímers	T.S. Construccions Metàl·liques T.S. Disseny en Fabricació Mecànica T.S. Òptica i Protètica Ocular (LOGSE) T.S. Programació de la Producció en Fabricació Mecànica T.S. Programació de la Producció en Emmotllament de Metalls i Polímers
	FUSTA, MOBLE I SURO	T. Fusteria i Moble T. Instal·lació i Moblament	T.S. Disseny i Moblament

	HOTELERIA I TURISME	T. Cuina i Gastronomia T. Servicis en Restauració	T.S. Agències de Viatges i Gestió d'Esdeveniments T.S. Direcció de Cuina T.S. Direcció de Servicis de Restauració T.S. Gestió d'Allotjaments Turístics T.S. Guia, Informació i Assistències Turístiques
	IMATGE PERSONAL	T. Estètica i Bellesa T. Perruqueria i Cosmètica Capil·lar	T.S. Assessoria Imatge Personal i Corporativa T.S. Caracterització i Maquillatge Professional T.S. Estètica Integral i Benestar T.S. Estilisme i Direcció de Perruqueria
	IMATGE I SO	T. Vídeo Discjòquei i So	T.S. Animacions 3D, Jocs i Entorns interactius T.S. Il·luminació, Captació i Tractament d'Imatge T.S. Producció d'Audiovisuals i Espectacles T.S. Realització de Projectes Audiovisuals i Espectacles T.S. So per a Audiovisuals i Espectacles
	INDÚSTRIES ALIMENTÀRIES	T. Olis d'Oliva i Vins T. Elaboració de productes alimentaris T. Forn, Rebosteria i Confiteria	T.S. Processos i Qualitat en la Indústria Alimentària T.S. Vitivinicultura
	INFORMÀTICA I COMUNICACIONS	T. Sistemes Microinformàtics i Xarxes	T.S. Administració de Sistemes Informàtics en Xarxa T.S. Desenrotllament d'Aplicacions Multiplataforma T.S. Desenrotllament d'Aplicacions Web
	INSTAL·LACIÓ I MANTENIMENT	T. Instal·lacions de Producció de Calor T. Instal·lacions Frigorífiques i de Climatització T. Manteniment Electromecànic	T.S. Desenrotllament de Projectes d'Instal·lacions Tèrmiques i de Fluids T.S. Manteniment d'Instal·lacions Tèrmiques i

	<p>MARITIMOPESQUERA</p>	<p>T. Manteniment i Control de la Maquinària de Vaixells i Embarcacions T. Navegació i Pesca de Litoral T. Operacions Subaquàtiques i Hiperbàriques</p>	<p>T.S. Organització del Manteniment de Maquinària de Vaixells i Embarcacions T.S. Transport Marítim i Pesca d'Altura</p>
	<p>QUÍMICA</p>	<p>T. Operacions de Laboratori T. Planta Química</p>	<p>T.S. Fabricació de Productes Farmacèutics, Biotecnològics i Afins T.S. Laboratori d'Anàlisi i Control de Qualitat T.S. Química Industrial</p>
	<p>SANITAT</p>	<p>T. Cures Auxiliars d'Infermeria (LOGSE) T. Emergències Sanitàries T. Farmàcia i Parafarmàcia</p>	<p>T.S. Anatomia Patològica i Citodiagnòstic T.S. Audiologia Protètica T.S. Dietètica (LOGSE) T.S. Documentació i Administració Sanitàries T.S. Higiene Bucodental T.S. Imatge per al Diagnòstic i Medicina Nuclear T.S. Laboratori Clínic i Biomèdic T.S. Ortopròtesi i Productes de Suport T.S. Pròtesis Dentals T.S. Radioteràpia i Dosimetria</p>
	<p>SEGURETAT I MEDI AMBIENT</p>	<p>T. Emergències i Protecció Civil</p>	<p>T.S. Coordinació d'Emergències i Protecció Civil T.S. Educació i Control Ambiental T.S. Química i Salut Ambiental</p>

	<p>SERVICIS SOCIOCULTURALS I A LA COMUNITAT</p>	<p>T. Atenció a Persones en Situació de Dependència</p>	<p>T.S. Animació Sociocultural i Turística T.S. Educació Infantil T.S. Formació per a la Mobilitat Segura i Sostenible T.S. Integració Social T.S. Mediació Comunicativa T.S. Promoció d'Igualtat de Gènere</p>
	<p>TÈXTIL, CONFECCIÓ I PELL</p>	<p>T. Calçat i Complements de Moda T. Confecció i Moda T. Fabricació i Ennobliment de Productes Tèxtils</p>	<p>T.S. Disseny i Producció de Calçat i Complements T.S. Disseny Tècnic en Tèxtil i Pell T.S. Patronatge i Moda T.S. Vestuari a Mida i d'Espectacles</p>
	<p>TRANSPORT I MANTENIMENT DE VEHICLES</p>	<p>T. Carrosseria T. Conducció de Vehicles de Transport per Carretera T. Electromecànica de Maquinària T. Electromecànica de Vehicles Automòbils T. Manteniment d'embarcacions de recreació T. Manteniment de Material Rodant Ferroviari T. Muntatge d' Estructures i Instal·lacions de Sistemes Aeronàutics</p>	<p>T.S. Automoció T.S. Manteniment Aeromecànic d'Avions amb Motor de Turbina T.S. Manteniment Aeromecànic de Helicòpters amb Motor de Turbina T.S. Manteniment de Sistemes Electrònics i Aviónics en Aeronaus</p>
	<p>VIDRE I CERÀMICA</p>	<p>T. Fabricació de Productes Ceràmics</p>	<p>T.S. Desenrotllament i Fabricació de Productes Ceràmics</p>

ORGANITZACIÓ D'UN CICLE FORMATIU DE GRAU SUPERIOR:

- Els cicles formatius són de dos anys (2000 hores)
- Les assignatures es diuen mòduls. tots els cicles tenen en comú:
 - Mòduls professionals de la modalitat
 - Mòdul d'anglès
 - FOL (formació i orientació laboral)
 - FCT (formació en centres de treball o pràctiques). El segon curs.
 - Projecte final de cicle (El segon curs).

EXEMPLES:

TÈCNIC/A SUPERIOR EN DESENROTLLAMENT D'APLICACIONS WEB

1r CFGS:

- Llenguatges de marques i sistemes de gestió d'informació.
- Sistemes informàtics.
- Bases de dades.
- Programació.
- Entorns de desenvolupament.
- **Formació i orientació laboral.**
- Horari reservat per al mòdul impartit en **anglès**.

2n CFGS:

- Desenvolupament web en entorn client.
- Desenvolupament web en entorn servidor.
- Desplegament d'aplicacions web.
- Disseny d'interfícies web.
- **Empresa i iniciativa emprenedora.**
- Horari reservat per al mòdul impartit en **anglès**.
- **Formació en Centres de Treball.**
- Projecte de Desenvolupament d'aplicacions web.

TÈCNIC/A SUPERIOR D'EDUCACIÓ INFANTIL

1r CFGS:

- Didàctica de l'educació infantil
- Autonomia personal i salut infantil.
- Expressió i comunicació.
- Desenvolupament cognitiu i motor.
- **Formació i orientació laboral.**
- Horari reservat per al mòdul impartit en **anglès**.

2n CFGS:

- El joc infantil i la seua metodologia.
- Desenvolupament socioafectiu.
- Habilitats socials.
- Intervenció amb famílies i atenció a menors en risc social.
- Primers auxilis.
- **Empresa i iniciativa emprenedora.**
- Horari reservat per al mòdul impartit en **anglès**.
- **Formació en Centres de Treball:**
400 hores.
- Projecte d'atenció a la infància.

NOTES DE TALL 2022

[Admissió - Formación Profesional - Generalitat Valenciana
\(gva.es\)](http://gva.es)

I en la nostra pàgina WEB

PREINSCRIPCIÓ I MATRÍCULA

- La preinscripció **ÉS** normalment en maig.
- La matrícula al Cicle Formatiu **ÉS** en juliol.



NOMÉS TINGA ALGUNA INFORMACIÓ VOS LA FARÉ ARRIBAR.

QUOTES D'ACCÉS:

Ordenen per nota:

- **60 %** per a l'accés directe des de **Batxillerat**.
- **20 %** per a l'accés directe de titulats en **CFGM**.
- **20 %** per a l'accés per **prova d'accés**.
 - Reserva del **5%** per a persones amb **discapacitat**
 - Reserva del **5%** per a **esportistes** d'èlit

PROVES D'ACCÉS A CICLES FORMATIUS

PROVES D'ACCÈS A CICLES GRAU SUPERIOR:

La **Part comuna**, igual en tots els Cicles Formatius de Grau Superior, constarà de quatre apartats:

- A1) Llengua i literatura (Castellà o Valencià, a triar)
- A2) Anglès
- A3) Matemàtiques
- A4) Tractament de la Informació i Competència Digital

PART ESPECÍFICA

- La **Part ESPECÍFICA**, serà diferent per a cada opció de cicle superior al que es vulga accedir.
- De les tres matèries ofertades en triareu dues.

OPCIÓ A: HUMANITATS I CIÈNCIES SOCIALS

Tria 2 d'entre:

- Història del món contemporani.
- Economia de l'empresa.
- Geografia.

Famílies professionals a les que pots optar:

- Administració i gestió.
- Comerç i màrqueting.
- Hostaleria i turisme.
- Serveis socioculturals i a la comunitat.

OPCIÓ B: TECNOLOGIA

Tria 2 d'entre:

- Dibuix tècnic II.
- Tecnologia industrial II.
- Física i química.

Famílies professionals a les que pots optar:

- Arts gràfiques.
- Arts i artesanies
- Edificació i Obra Civil
- Electricitat i Electrònica
- Energia i Aigua

Famílies professionals a les que pots optar:

- Fabricació Mecànica
- Imatge i So
- Indústries Extractives
- Informàtica i Comunicacions
- Instal·lació i Manteniment
- Fusta, Moble i Suro
- Marítimopesquera
- Tèxtil, Confecció i Pell
- Transport i Manteniment de Vehicles
- Vidre i Ceràmica.

OPCIÓ C: CIÈNCIES

Tria 2 d'entre:

- Física.
- Biologia.
- CC. De la Terra.
- Química.

Famílies professionals a les que pots optar:

- Activitats físiques i esportives.
- Agrària.
- Imatge personal.
- Indústries alimentàries.
- Maritimopesquera (Producció aquícola).
- Química.
- Sanitat.
- Seguretat i medi ambient

EXEMPCIONS

PART PROVA ACCES	MATERIES PROVA ACCES	EXEMPTA PER 2n BATXILLERAT
PART COMÚ	Llengua i literatura Anglès Matemàtiques	Castellà ó Valencià Anglès Matemàtiques ó Matemàtiques aplicades a les CC. Socials
OPCIÓ A Humanitats i Ciències Socials	Història Economia Geografia	Història del món contemporani Economia de l'empresa Geografia
OPCIÓ B Tecnologia	Dibuix Tècnic Tecnologia Industrial Física i Química	Dibuix Tècnic II Tecnologia Industrial II Física i Química
OPCIÓ C Ciències	Física Biologia i CC de la Terra Química	Física Biologia i CC de la Terra i Mediambientals Química

TAXES:

- CICLES FORMATIUS GRAU SUPERIOR: 9,64 €

CALENDARI

INSCRIPCIÓ TELEMÀTICA:	del 20 al 31 de març
Publicació l·listes provisionals d'admesos:	26 d'abril
Reclamacions l·listes provisionals de persones admeses i excloses:	del 26 al 28 d'abril
Publicació l·listes definitives d'admesos i exclosos:	5 de maig
PROVES GRAU SUPERIOR:	22 i 23 de maig
Publicació l·listes provisionals qualificacions prova grau mitjà i superior:	29 de maig
Reclamació l·listes provisionals qualificacions prova grau mitjà i superior:	2 al 6 de juny
Publicació l·listes definitives qualificacions	8 de juny

HORARI DE LES PROVES

- **22 de maig**

15.00 -16.15 Part general: Llengua i Literatura: 1 h 15 min.

16.30-17.45 Part general: Llengua estrangera Anglès 1 h 15 min.

18.00-19.15 Part general: Matemàtiques: 1 h 15 min.

19.30-20.15 Part general: Tractament de la Informació i Competència Digital:
45 min.

- **23 de maig**

16.00-17.15 Part específica: apartat b – 1: 1 h 15 min

17.30-18.45 Part específica: apartat b – 2: 1 h 15 min

LLOC:

- IES BENIGASLÓ
- O qualsevol altre institut on cursen cicles formatius.

PROCEDIMENT D'ADMISSIÓ A CICLES FORMATIUS

**QUAN PUBLIQUEN LA RESOLUCIÓ DEL CALENDARI I EL
PROCEDIMENT D'ADMISSIÓ VOS INFORMARÉ.**

PROCEDIMENT

1. Les sol·licituds són telemàtiques. Les fareu ací al centre amb l'orientadora, si voleu.
2. Podeu demanar fins a cinc propostes:

Poden ser cinc cicles formatius diferents o el mateix cicle formatiu en distints instituts.

3. La sol·licitud genera un document que imprimirem i tindreu dues còpies: una per a vosaltres i altra per a presentar a l'institut que heu posat en primera opció de tria.

Per exemple:

OPCIÓ	CICLE FORMATIU SOL·LICITAT	CENTRE
1	Desenvolupament d'Aplicacions Web	IES Benigasló
2	Desenvolupament d'Aplicacions Multiplataforma	IES Benigasló
3	Desenvolupament d'Aplicacions Web	IES Miralcamp
4	Desenvolupament d'Aplicacions Multiplataforma	IES Caminàs
5	Administració de sistemes informàtics en xarxa	IES Camp de Morverdre

4. Després haureu d'anar a l'IES on voleu cursar el primer estudi i presentar allí la sol·licitud en paper.

5. En el cas de l'exemple hauria d'anar a l'IES Benigasló de La Vall d'Uixò a deixar els papers de la sol·licitud.

6. Quan vingueu a fer la petició de cicles heu de saber quins voleu ficar i en quin lloc.

7. Heu de dur el DNI.

FIRA CICLES FORMATIUS LA VALL D'UIXÒ

MATÍ	FIRA OBERTA ALS CENTRES EDUCATIUS
8:20 – 9:20	Visita de la fira – IES BENIGASLÓ
9:20 – 10:30	Xarrada: El món de l'FP a la Plana Baixa. Dirigida a: IES Benigasló i IES Gilabert de Centelles.
10:30 – 11:30	Visita de la fira – IES Gilabert de Centelles.
11:30 – 12:30	Visita de la fira – IES Honori Garcia.
12:30 – 13:40	Xarrada: El món de l'FP a la Plana Baixa. Dirigida a: IES Honori Garcia i IES Botànic Cavanilles.
13:40 – 14:40	Visita de la fira – IES

VESPRADA: Fira oberta al públic de 16:00 a 20:30.

SI TENIU QUALSEVOL DUBTE:

ENVIEU UN CORREU A: orientacio@iesbenigaslo.es

O PODEU ENTRAR A LA WEB DE L'INSTITUT:

<http://mestreacasa.gva.es/web/iesbenigaslo>



O veniu a parlar directament amb les orientadores.