

LLIBRET INFORMATIU

IES “Violant de Casalduch” *(Benicàssim)*

Curs escolar 2020-21

Alumnat



CONTINGUTS

1.- INFORMACIÓ GENERAL	2
2.- INFORMACIÓ ACADÈMICA	2
2.1.- HORARI LECTIU	2
2.- OBJECTIUS GENERALS DEL CENTRE	3
3.- NORMES BÀSIQUES DE FUNCIONAMENT	3
4.- NORMALITZACIÓ LINGÜÍSTICA	4
5.- BANC DE LLIBRES DE TEXT	5
8.- WIFI I AULA VIRTUAL	6
9.- GUIA ÚS WEB FAMÍLIA 2.0	6
REQUISITS ACCÉS WEB FAMÍLIA - CERTIFICATS SEGURETAT	9
10.- PROJECTES I PROGRAMES EDUCATIUS	10
11.- CONSELL ESCOLAR	11
12.- CÀRRECS UNIPERSONALS	11
13.- TUTORIES I RESOLUCIÓ DE PROBLEMES	12
14. – CAPS DE DEPARTAMENT	13
15. HORARI D'ATENCIÓ A FAMÍLIES	14
16. PROTOCOL COVID-19 - ALUMNAT.	17
17. CALENDARI 2020-2021	23

1.- INFORMACIÓ GENERAL

- L'**adreça** del nostre centre és:

IES Violant de Casalduch
Agda Castelló s/n
12560 Benicàssim (Castelló)

- Per a posar-vos en **contacte** amb nosaltres:

Telèfon: 964 39 94 10
Fax: 964 39 94 11
Pàgina web: <http://www.iesbenicassim.es>
Correu electrònic: 12005283@gva.es

2.- INFORMACIÓ ACADÈMICA

2.1.- HORARI LECTIU

L'**horari lectiu** per al curs 2020/2021 és el següent:

<i>hores</i>	<i>dies</i>	Dilluns	Dimarts	Dimecres	Dijous	Divendres
8:15 - 9:10						
9:10 - 10:05						
10:05 - 11:00						
11:00 - 11:25		Pati	Pati	Pati	Pati	Pati
11:25 - 12:20						
12:20 - 13:15						
13:15 - 14:10						
14:10 - 14:15		Descans	Descans		Descans	Descans
14:15 - 15:10		<i>Alumnat de Batxillerat i Cicles</i>	Alumnat de 3ESO, 4ESO, Batxillerats i Cicles.		Alumnat de 3ESO, 4ESO, Batxillerats i Cicles.	<i>Alumnat de Batxillerat i Cicles</i>

- Si necessiteu qualsevol tipus de **documentació administrativa** (estudis, beques, certificats, ...) podeu adreçar-vos a la Secretaria del centre, on us atendran Pilar Ortega, Ana Edith Romeu i Dolo Barrachina en horari d'atenció al públic: Dilluns a Divendres de 9:00 a 14:00 hores.
- La **Consergeria** està oberta les mateixes hores que el centre i és atesa per: M^a Carmen Lucena, Àngela Navarro i Mayte Cuenca.

3.- OBJECTIUS GENERALS DEL CENTRE

Al Projecte educatiu del nostre centre apareixen com a principals objectius:

- Respectar els drets, llibertats i valors democràtics dels membres de la comunitat escolar.
- Respectar la personalitat, capacitats i característiques socioculturals de tots els individus.
- Respectar la pluralitat de creences.
- Afavorir l'ús normalitzat de les dues llengües oficials.
- Tractar els dos sexes de forma igualitària en totes les accions.
- Prendre decisions seguint un model dialogant i de consens.
- Desenvolupar una metodologia activa i participativa que respecte els diferents nivells d'aprenentatge.
- Afavorir i fomentar actituds positives de respecte al medi ambient.

4.- NORMES BÀSIQUES DE FUNCIONAMENT

Les normes que apareixen a continuació són d'obligat compliment per al bon funcionament del centre.

1. La puntualitat és un aspecte fonamental per tal d'aconseguir un correcte funcionament del centre. Recordeu que heu de respectar l'horari establert. La porta de l'institut es tancarà a les 8:20 h. L'alumne que arribe més tard no podrà entrar al centre fins a la següent hora.
2. Tots som responsables de l'ordre i la neteja del centre. Contribuïm a mantenir tots els espais nets i ordenats.
3. Tots som responsables del manteniment de les instal·lacions i el mobiliari. Contribuïm a mantenir-los en perfectes condicions.
4. Les faltes d'assistència hem de justificar-les al nostre tutor/a a través de l'agenda o aportant els justificants necessaris.
5. Si hem d'eixir del centre durant la jornada escolar necessitem una autorització signada pels pares.
6. No podem usar el mòbil en cap espai del centre.
7. Hem de respectar els nostres companys, professorat i personal del centre.
8. L'atenció i el silenci són necessaris per a mantenir l'ambient de treball propi d'un centre educatiu.

Informació complementària.

- L'article 23 del Reglament de Règim Intern diu: "Quan un alumne o grup d'alumnes no fa un bon ús de les instal·lacions o mobiliari del centre, se li ha de fer veure que el seu comportament no és l'adequat i que repercuteix en detriment de tots, fent-se càrrec econòmicament dels desperfectes ocasionats. Si no apareix el responsable, es farà

càrrec tot el grup”.

A principi de l'escolarització de l'alumne al centre, les famílies signen un *full de compromís* per fer-se càrrec dels possibles desperfectes ocasionats pels seus fills/es. Si les famílies no es comprometen, l'alumnat corresponent es veurà privat de la participació en les activitats extraescolars que organitze el centre.

- Cada professor/a controlarà les faltes d'assistència. Aquestes faltes, així com les amonestacions de l'alumne les podran consultar diàriament les famílies a través de l'aplicació WebFamília (guia d'utilització a la web del centre). Totes les faltes s'han de justificar al professor/a implicat i al tutor/a.
- Cap alumne/a (menor de 18 anys) podrà eixir del centre sense autorització.
- Està prohibit utilitzar el mòbil al centre. Qualsevol professor/a podrà requisar l'aparell quan un alumne incomplisca aquesta norma. El mòbil només el podrà recuperar el pare/mare de l'alumne els divendres de 13:15 a 14:10 hores (Equip directiu).
- És obligació dels alumnes portar a classe el material necessari per al treball diari de cada assignatura. Cada professor/a especificarà quin és aquest material.
- L'agenda és una eina fonamental per a l'organització de la feina de l'alumne i com a transmissor d'informació entre les famílies i l'institut. Per tant, és obligatori que els alumnes la porten diàriament.
- No es pot fumar en cap dependència del centre.
- L'alumnat té a la seua disposició una fotocopiadora a la planta baixa de l'edifici principal. A principi de curs rebran una targeta personal i intransferible (amb dotació econòmica) que utilitzarà per identificar-se i pagar les fotocòpies (0,05 €/còpia) que necessite al llarg del curs, així com imprimir els apunts i/o exercicis que el professorat li envie a la fotocopiadora.
- L'ús de l'ascensor està reservat a persones amb dificultats de mobilitat. Només es permet acompanyant en el cas de necessitar ajuda.

5.- NORMALITZACIÓ LINGÜÍSTICA

El disseny lingüístic particular del centre (DLP), és el marc legal que regula l'ús de les dues llengües oficials en l'àmbit educatiu. Tot el professorat ha de garantir el seu compliment:

1. El disseny de línies del centre per al curs 2018-19 serà: 1r - 4t ESO (tot PEV). En els grups de PEV (Programa d'ensenyament en valencià) totes les assignatures s'impartiran en valencià.

<i>Batxillerat</i>	1r Batx.	2n Batx.
<i>Matemàtiques</i>	Valencià	Valencià

Filosofia	Valencià	Valencià
Dibuix Tècnic	Valencià	Castellà
Educació Física	Valencià	Valencià
Llatí	Castellà	Valencià
Geografia i Història	Castellà	Castellà
Economia	Valencià	Castellà
Biologia i Geologia	Castellà	Castellà
Física i Química	Castellà	Castellà

<u>Cicles Formatius</u>	Cicle Mitjà	Cicle Superior
Dinàmica	Valencià	Valencià
Senderisme	Valencià	
BTT	Valencià	
Jocs		Valencià
Fonaments	Valencià	Valencià
Metodologia		Valencià
Gestió / FOL	Castellà	Castellà
Esports Col·lectius		Valencià

A més a més, s'ha de tindre en compte que:

- En cada assignatura, les produccions escrites (exercicis, treballs, exàmens, ...) dels alumnes han d'estar en la llengua establerta en el DLP.
- En cada assignatura, les produccions orals (correcció d'exercicis, exposicions, respostes, informes, ...) dels alumnes han d'estar en la llengua establerta en el DLP.

6.- BANC DE LLIBRES DE TEXT

Per a qualsevol incidència relacionada amb els llibres de text cal consultar amb la coordinadora del Banc de llibres.

A continuació teniu les normes bàsiques del programa de reutilització:

Tot l'alumnat que participe en el programa de reutilització de llibres tenen el dret de rebre un lot de llibres en bon estat. És deure de tot l'alumnat tindre cura i conservar els llibres en bones condicions, ja que, els llibres de text es reutilitzen per a altres companys i companyes, almenys durant 6 anys.

Per a garantir un òptim procés de préstec de llibres, la comissió de llibres exposa les següents normes d'actuació i ús dels llibres de text que són d'obligat compliment per tots els qui participen al programa de reutilització:

- 1.- El primer dia de classe, l'alumnat rebrà un lot amb els llibres corresponents al seu nivell.
- 2.- Una vegada rebut el llibre, ha de posar-hi el seu nom, curs, grup i any acadèmic al segell que apareix a la primera pàgina, mai a la tapa.
- 3.- És obligatori folrar els llibres durant la primera setmana del curs per ajudar a la seua bona conservació, si no vol ser sancionat.
- 4.- Retornament del llibres: En finalitzar cada curs, l'alumnat haurà de retornar els llibres que ha utilitzat durant el curs. També té obligació de retornar els llibres aquell/a alumne qui abandoni els estudis a l'institut abans de finalitzar el curs. Els llibres retornats hauran d'estar en condicions aprofitables perquè altres alumnes els puguin utilitzar.
- 5.- El professorat de les diferents assignatures valorarà l'estat dels llibres un per un (aprofitables o inservibles)
- 6.- Quan un alumne o alumna lliura un llibre no aprofitable (perquè ha fet un mal ús), no està folrat o no torna el llibre, haurà d'abonar una sanció a la comissió si no vol perdre el dret a continuar dins del programa de reutilització al proper curs.

7.- WIFI I AULA VIRTUAL

L'alumnat disposa de WIFI als dos edificis:

Nom del WIFI: WIFI_ALUMNOS

Contrasenya: casalduchalumnes2020

Aula virtual:

La plataforma oficial de Conselleria d'Educació és *AULES*.

Accés: aules.edu.gva.es

Per a l'alumnat, el nom d'usuari coincideix amb el NIA i la contrasenya són les tres primeres lletres del cognom en minúscula seguides de la data de naixement, en format DDMMAA. Per exemple, una alumna nascuda el 18 d'octubre de 2003 de nom Laura Pérez Sanchis tindrà com a contrasenya per181003.

8.- GUIA ÚS WEB FAMÍLIA 2.0

PASSOS PREVIS:

- 1.- Sol·licitud de servici.

Al sobre de matrícula trobarà la sol·licitud per poder accedir al Web Famílies.

La sol·licitud no cal renovar-la cada any, s'entén que mentre estiguen matriculats els seus fills en el mateix centre disposarà del servei. Únicament si es matricula un altre membre de la unitat familiar haurà de sol·licitar-lo. Pot sol·licitar-ho el pare/tutor, la mare/tutora o ambdós.

- 2.- Recepció del correu amb l'enllaç a la Web i la contrasenya.

ACCÉS

Introduïska en qualsevol navegador d'Internet la següent adreça

<https://familia2.edu.gva.es>

En la pantalla inicial se sol·licita:

a.- "Document" (el seu NIF, NIE, Passaport)

b.- "Contrasenya" (la rebuda en el correu)

Oferix la possibilitat de canviar d'idioma fent clic en la bandera.

c.- Faça clic en el botó "Entrar".

Una vegada dins tindrà accés a les instruccions, canvi de contrasenya, subscripcions i a la resta de servicis que es detallen a continuació.



Usuari
Contrasenya
[Ha oblidat la contrasenya?](#)
Entrar
Instruccions per a accedir a la web família i/o servici SMS Itaca

FUNCIONALITATS

Disposa d'un menú lateral amb les diferents opcions o funcionalitats a l'esquerra:

- Faça clic en cada icona o paraula per a visualitzar les diferents opcions.

A la dreta podrà veure les dades següents: nom de l'alumne/a (si té més d'un

fill/a en el centre, podrà visualitzar les dades de cada un fent clic en el seu nom,

el segon apareixerà a la dreta del primer,...), idioma, nom pare/mare/tutor/a amb

el seu NIF / NIE / Passaport, Any acadèmic, Grup, nom del professor/a tutor/a i nom del centre, com es veu en la següent imatge.



CANVI DE CONTRASENYA

Permet (i convé) "Canviar la contrasenya" per una altra més fàcil de recordar per l'usuari/a.

En cas d'oblit haurà de demanar al centre que li genere una nova.

- Faça clic a canviar contrasenya.

SUBSCRIPCIONS

En esta pantalla la família pot marcar aquells servicis a què se subscriu per a rebre un correu electrònic automàtic. Quan el seu fill/a tinga noves notes, avisos o faltes en esta Web, ITACA enviarà la notificació a l'adreça de correu electrònic que s'indique baix, per defecte la que figura en la sol·licitud que van realitzar els pares o tutors legals de l'alumne.

Vull rebre un email d'avís quan estiguen disponibles:

- Notes de VÍCTOR
 Avisos de VÍCTOR
 Faltes de VÍCTOR

Email:

c2003@yahoo.es

 Guardar canvis

- Marque les caselles que desitge.
- Faça clic en el botó "Guardar canvis".

QUALIFICACIONS

A partir de la data de publicació introduïda pel centre, per a cada avaluació, esta Web mostrarà les qualificacions de l'alumnat.

AVISOS

Els avisos o notes informatives que el professorat redacta per a les famílies, es visualitzen en esta pantalla des del moment que es creen. Les famílies poden introduir la seua resposta en el quadre inferior. El professor/a què haja enviat l'avís podrà llegir la resposta immediatament.

2009-12-01

Títol de l'avís o nota escrita

(Nom del professor/a)

Ací apareix el text del missatge que desenrotlla la notícia, nota informativa, avís, requeriment, sol·licitud de cita, observacions etc. que un professor/a ha escrit en la seua aplicació referent a algun aspecte acadèmic dirigit al seu fill/a.

En este requadro pot respondre a la notícia, nota informativa, avís, requeriment, sol·licitud de cita, observacions etc. del professor.

En respondre l'avís es marcarà com a llegit

 Respondre

FALTES D'ASSISTÈNCIA I VALORACIÓ DE L'ACTITUD O COMPORAMENT.

Quan les faltes d'assistència a els retards són introduïts a ITACA, les famílies les veuen en esta pantalla. Mostra el detall del dia, l'hora, si és absència/retard/valoració de l'actitud o comportament, l'assignatura i el professor que impartix eixa sessió

Centre :
Educació Primària/Cicle 3/Quint

Data	Hora	Falta /Retard	Comportament	Assignatura	Professor
23/11/2009	09:00 - 10:00	Falta		Castellà: Llengua i Literatura	GEMMA
23/11/2009	10:00 - 11:00	Falta		Valencià: Llengua i Literatura	GEMMA
23/11/2009	11:30 - 12:30	Falta		Matemàtiques	GEMMA
23/11/2009	15:00 - 15:45	Falta		Coneixement del Medi	GEMMA
23/11/2009	15:45 - 16:30	Falta		Educació Física	INMACULADA

CALENDARI D'AVALUACIONS I D'ACTIVITATS EXTRAESCOLARS.

La família pot comprovar les dates de les avaluacions programades pel centre, així com les Activitats Complementàries o Extraescolars que el centre ha marcat (recents o de pròxima realització, en les que participa o va participar el grup de l'alumne/a).

Avaluacions

Data	Avaluació	Lliurament De Qualificacions	Finalitzada
08/11/2009	1AV	14/12/2009	Sense Finalitzar
	2AV	29/03/2010	Sense Finalitzar
30/03/2010	3AV	28/06/2010	Sense Finalitzar
14/06/2010	FINAL	28/06/2010	Sense Finalitzar

Activitats Extraescolars

Data	Hora	Descripció
08/10/2010	15:00 - 16:30	CELEBRACIÓ 9 D'OCTUBRE
21/10/2010	09:00 - 13:00	Mostreta Cinema del Mediterrani
02/11/2010	09:00 - 16:30	Reobertura de la Biblioteca
05/11/2010	09:00 - 13:00	Visita Jardí Botànic
16/12/2010	15:00 - 16:30	Concert de Nadal

REQUISITS ACCÉS WEB FAMÍLIA - CERTIFICATS SEGURETAT

1. Connectar amb ITACA I CERTIFICATS SEGURETAT

Adreça Producció Internet ITACA: <https://familia2.edu.gva.es> (alternativa <https://familia.edu.gva.es>)

Este accés implica la instal·lació dels certificats de seguretat de l'ACCV (Autoritat de Certificació de la Comunitat Valenciana) .

El navegador sol·licitarà la instal·lació dels mateixos. En general bastarà d'Acceptar el certificat.

Nota: si haguera alguna incidència, respecte del certificat, disposa d'instruccions que ha de seguir per a la descàrrega de certificats; estan en:



<http://www.accv.es>, concretament en

<http://www.accv.es/fileadmin/Archivos/certificados/certificados.zip>

Descarregue els certificats i procedisca a instal·lar-los: en primer lloc, guarde l'arxiu.



Seleccione la carpeta i botó Guardar novament, al descomprimir l'arxiu (doble clic) obtindrà:

 accv-ca1.crt	2.254	1.394	Certificado de segu...	08/05/2006 13:23	C857B04A
 accv-ca2.crt	2.328	1.486	Certificado de segu...	26/09/2006 14:51	8ED264A8
 ca.crt	1.670	1.178	Certificado de segu...	27/07/2005 10:09	AA2231F2
 rootca.crt	2.356	1.382	Certificado de segu...	27/07/2005 10:09	4D1A4630

Per a cada un d'ells: faça doble clic i, a continuació, en el botó "instal·lar certificat" (seguisca els passos de l'assistent).

Disposa de més informació, formulari d'ajuda i telèfon en <http://www.accv.es/ciudadanos/>

2. Requeriments del Navegador I

Requereix: Firefox

Ha de permetre finestres emergents per a la web ITACA.



9.- PROJECTES I PROGRAMES EDUCATIUS

El nostre centre realitza i participa en diversos projectes educatius. A continuació apareix una breu explicació de tots ells.

- **Benijocs:** Jornades lúdic-recreatives per finalitzar el trimestre/curs amb l'objectiu de potenciar l'esport i les activitats físiques.
- **Benicursa:** Cursa d'obstacles per tot el poble amb l'objectiu de passar una estona divertida i lúdica fent exercici físic on participa tot el centre. Es realitza el darrer dia abans de vacances de Pasqua.
- Projecte d'**intercanvi** d'alumnes **amb Evian les Bains:** Intercanvi entre alumnat del nostre centre i alumnat d'Evian per conuiuure durant una setmana practicant l'esport (esquí i vela) i l'aprenentatge de les llengües. S'adreça, prioritàriament, a l'alumnat que cursa francès.
- Projecte d'**intercanvi** d'alumnes **amb Bad Salzdetfurth:** Intercanvi entre alumnat del nostre centre i alumnat de Bad Salzdetfurth. S'adreça, prioritàriament, a l'alumnat que cursa alemany.
- **"Ludi Saguntini":** El nostre centre participa en l'organització d'aquest projecte dedicat al foment de la cultura clàssica. Els nostres alumnes són monitors per a alumnes d'altres centres educatius durant la Setmana de Teatre Grecollatí a Sagunt.
- **Programa per al foment de la lectura:** Implica a tot el professorat amb l'objectiu de transmetre l'entusiasme per la lectura i consolidar l'hàbit lector. Inclou un taller de lectura per a 1r i 2n d'ESO.
- **Com Sona l'ESO:** Trobada de música amb més de 35 instituts

participants (1000 alumnes en total) i 16 anys de trajectòria. El centre ja ha participat a les trobades de Mallorca, Benicàssim, Barcelona, Carcaixent, etc. El lloc de l'edició d'enguany està per concretar.

- **Músics de Prop.** Cicle de concerts que pretén apropar l'alumnat al món de la música i la dansa a nivell professional.
- **Tutoria entre iguals.** Programa d'acompanyament i reforç educatiu fora de l'horari lectiu amb alumnes-tutors del centre.
- **Som companys.** Alumnat de 3r i 4t d'ESO ajuden i orienten l'alumnat nouvingut de 1r d'ESO.
- **Altres:** Cada any hi ha departaments que inclouen dins la programació d'activitats extraescolars, programes transversals i/o d'intercanvi com ara: Olimpíades matemàtiques, físiques, humanístiques; jornades de teatre; etc.

10.- CONSELL ESCOLAR

El Consell Escolar és l'òrgan de participació dels diferents sectors de la comunitat educativa. La composició actual és la següent:

President	Quini Vellón Segarra	President/a AMPA	Encarna Cruz Renovell
Cap d'Estudis	Edu Roselló Aguilar	Sector Professors/es	Bea Blat M ^a Carmen Martí Isabel Feliu Oliu Joan Carles Langa Julia Bellés Gemma Laliena Roberto Lucas Elena Llopis Bueno
Secretària	Marián Rodríguez Lara		
Representant PAS	Maite Cuenca Ahullo		
Representant Ajuntament	Rosa M ^a Gil		
Sector Mares/Pares	Yolanda Nácher Jean Michel Toumi Eva Bono	Sector Alumnes	Lorena Nebot Ruth Villanueva Samuel Díaz Mynola Lacatus

11.- CÀRRECS UNIPERSONALS

CÀRREC	NOM I COGNOMS
Director	Quini Vellón Segarra
Cap d'estudis	Edu Roselló Aguilar
Secretària	Marián Rodríguez Lara
Vicedirectora	Carolina Cervelló Garcia

Vicesecretari	Francesc Rubio Claros
Coordinadora ESO	Pietat Franch
Cap de família de Cicles Formatius	Vicent Sos Soler

A part de l'hora de visita, també es pot concertar una entrevista a qualsevol altra hora de les que els càrrecs disposen per al desenvolupament de les seues funcions.

12.- TUTORIES I RESOLUCIÓ DE PROBLEMES

Cada grup-classe té assignat un professor/a tutor/a que es troba en relació permanent amb l'alumnat. Els tutors/es assignats a cada grup tenen una hora setmanal d'atenció a pares/mares.

Els tutors/es es reuniran amb tots els pares/mares dels alumnes del seu grup almenys una vegada a començament de curs (*octubre*) i una altra a la meitat (*gener*). A més, es reuniran tantes vegades com ho consideren oportú els pares o els tutors per a tractar assumptes relacionats amb la situació acadèmica i personal dels alumnes.

Tots els **assumptes de tipus acadèmic i de comportament** es tractaran primer amb el professorat implicat. En segon terme, es dirigiran al tutor/a. El centre compta amb un programa de mediació entre iguals per solventar i recolzar l'alumnat amb problemàtica d'aquest tipus.

És molt important que quan les famílies observen **amonestacions** i/o incidències, s'entrevisten amb el professor/a implicat o amb el tutor/a, ja que una acumulació d'amonestacions pot derivar en faltes lleus, greus o molt greus (susceptibles de sanció segons el Decret 246/19911, de 23 de desembre, sobre drets i deures de l'alumnat).

1ESOA	Júlia Bellés	4ESOA	Lucia González
1ESOB	Esther Ujaque	4ESOB	Carmen Safont
1ESOC	Roberto Lucas	4ESOC	Begoña Borràs
1ESOD	Fernanda Pascual	4ESOD	Lourdes Bonet
1ESOE	Laura Pérez	4ESOE	César Catalán
1ESOF	Raquel Ramia	4PR4	Miguel Ángel Cerdán
2ESOA	Alba Cerdà	1BATA	Victoria Martínez
2ESOB	Óscar Bosch	1BATB	Juan Barberà
2ESOC	Joan Centelles	1BATC	Maria Pareja

2ESOD	Alejandro Comin	1BATD	M ^a Carmen Martí
2ESOE	Amparo Domènech	2BAHA	J. Carlos Granell
2ESOF	M ^a Teresa Zorrilla	2BAHB	Iván Bonilla
2ESOG	Begoña Bellés	2BACC	Irene Costa
3ESOA	Laura Asensi	2BATD	Pilar Cucala
3ESOB	Fran Medina	1CFB	Santiago Larrabeiti
3ESOC	Mireia Andrés	2CFB	Amadeo Prades
3ESOD	Gaspar Falomir	1CFM	Lluís Carbó
3ESOE	Isa Feliu	2CFM	Lledó Mallol
3PMAR	Gemma Laliena	1CFSA	Vicent Bort
		1CFSB	José López
		2CFSA	Arantxa Esteban
		2CFSB	Manolo Ortiz

13. – CAPS DE DEPARTAMENT

Anglès	Yolanda Pallarés	Geografia i història	Juan Barberá
Biologia	Laura Pérez	Grec	Ana Ovando
Castellà	Jorge Muruais	Informàtica	Toni Vera
Dibuix	Fran Medina	Llatí	Lourdes Bonet
Economia	Jennifer Sospedra	Matemàtiques	Miguel Ángel Pastor
Educació Física	Pepe Badenes	Música	Elena Llopis
Filosofia	Pilar Fabón	Orientació	Cèlia Cano
F.O.L.	Mónica Beltran	Religió	M ^a Carmen Toro
Física i química	M ^a Carmen Martí	Tecnologia	Santiago Larrabeiti
Francés	Esther Ujaque	Valencià	Joan Carles Langa

14. HORARI D'ATENCIÓ A FAMÍLIES

S'atendrà a les famílies de manera telefònica als horaris que s'indiquen a continuació. En cap cas es podrà accedir al centre sense cita prèvia.

Nom	Cognom1	Horari atenció famílies	Càrrec
RAMON	ALEMANY	Dijous, 9:10	
MIREIA	ANDRÉS	Divendres, 11:25	TUT 3ESOC
LAURA	ASENSI	Dimarts, 11:25	TUT 3ESOA
PEPE	BADENES	Dimecres, 11:25	CD
JUAN	BARBERA	Dimarts, 10:05	CD - TUT 1BATB
ANA CELIA	BARBERÁ	Divendres, 12:20	
BEGOÑA	BELLES	Dimecres, 12:20	TUT 2ESOG
JÚLIA	BELLES	Dijous, 12:20	TUT 1ESOA
MÓNICA	BELTRAN	Dimecres, 11:25	
BEATRIZ	BLAT	Dilluns, 9:10	
LOURDES	BONET	Dimecres, 9:10	CD - TUT 4ESOD
IVAN	BONILLA	Dilluns, 11:25	TUT 2BAHB
BEGOÑA	BORRAS	Dijous, 12:20	TUT 4ESOC
VICENT	BORT	Dimarts, 10:05	TUT 1CFSA
GUILLEM	BOSCA	Divendres, 11:25	
ÓSCAR	BOSCH	Dijous, 10:05	TUT 2ESOB
SEBASTIÁN	BRETONES	Dilluns, 11:25	
CELIA	CANO	Dimarts, 9:10	CD
LLUIS	CARBO	Dimarts, 12:20	TUT 1CFMA
CESAR	CATALAN	Dilluns, 10:05	TUT 4ESOE
JOAN	CENTELLES	Dilluns, 9:10	TUT 2ESOC
ALBA	CERDA	Dimarts, 10:05	TUT 2ESOA
MIGUEL ANGEL	CERDAN	Dijous, 12:20	TUT 4PR4
CAROLINA	CERVELLO	Dilluns, 10:05	
ALEJANDRO	COMIN	Dimarts, 12:20	TUT 2ESOD
CELIA	CORTES	Divendres, 10:05	

IRENE	COSTA	Divendres, 12:20	TUT 2BACC
PILAR	CUCALA	Dijous, 9:10	TUT 2BACD
CARMEN	DEL AGUILA	Dimarts, 11:25	
AMPARO	DOMÉNECH	Dimarts, 11:25	TUT 2ESOE
ARANTXA	ESTEBAN	Dimarts, 10:05	TUT 2CFSA
PILAR	FABON	Dimarts, 9:10	CD
GASPAR	FALOMIR	Dimarts, 11:25	TUT 3ESOD
ISA	FELIU	Dimarts, 10:05	TUT 3ESOE
PIETAT	FRANCH	Dijous, 10:05	
TONI	GARCIA	Dimecres, 11:25	
HÉCTOR	GÓMEZ	Dijous, 12:20	
MARTA	GÓMEZ	Dimecres, 9:10	
LUCÍA	GONZÁLEZ	Divendres, 11:25	TUT 4ESOA
JUAN CARLOS	GRANELL	Dimecres, 10:05	TUT 2BAHA
PABLO	HERNÁNDEZ	Dimecres, 11:25	
REJANE	HUIGE	Dimarts, 9:10	
SONIA	IBÁÑEZ	Dilluns, 10:05	
GEMMA	LALIENA	Dijous, 9:10	TUT 3PMAR
JOAN CARLES	LANGA	Dimarts, 11:25	CD
SANTIAGO	LARRABEITI	Dimecres, 10:05	CD - TUT 1CFB
MIGUEL	LLOPIS	Divendres, 9:10	
ELENA	LLOPIS	Dimecres, 11:25	CD
JOSE	LOPEZ	Dijous, 11:25	TUT 1CFSB
AMALIA	LÓPEZ	Divendres, 9:10	
ROBERTO	LUCAS	Dilluns, 10:05	TUT 1ESOC
LLEDO	MALLOL	Dijous, 11:25	TUT 2CFMA
M ^a CARMEN	MARTI	Dimecres, 10:05	CD - TUT 1BATD
VICTORIA	MARTINEZ	Dimarts, 10:05	TUT 1BATA
FRAN	MEDINA	Dimecres, 9:10	CD - TUT 3ESOB
ROSA	MORENO	Dijous, 12:20	

JORGE	MURUAIS	Dimecres, 10:05	CD
MANOLO	ORTIZ	Divendres, 11:25	TUT 2CFSB
ANA	OVANDO	Dilluns, 11:25	CD
YOLANDA	PALLARES	Dimarts, 10:05	CD
MARIA	PAREJA	Dilluns, 9:10	TUT 1BATC
FERNANDA	PASCUAL	Dimarts, 10:05	TUT 1ESOD
MIGUEL ANGEL	PASTOR	Dijous, 12:20	CD
LAURA	PEREZ	Dilluns, 9:10	CD - 1ESOE
RAUL	PORTOLES	Dilluns, 10:05	
AMADEO	PRADES	Dimarts, 11:25	TUT 2CFB
RAQUEL	RAMIA	Dijous, 12:20	TUT 1ESOF
MARIÁN	RODRIGUEZ	Dijous, 11:25	
EDU	ROSELLO	Dimarts, 11:25	
VICTOR	ROVIRA	Dimarts, 9:10	
PILAR	RUBIO	Dimecres, 11:25	
FRANCESC	RUBIO	Dijous, 12:20	
CARMEN	SAFONT	Divendres, 11:25	TUT 4ESOB
JORGE	SANZ	Divendres, 9:10	
PEDRO	SEGARRA	Dijous, 10:05	
VICENT	SOS	Dijous, 10:05	CAP FAMILIA CICLES
JENIFER	SOSPEDRA	Dilluns, 11:25	CD
CARMEN	TORO	Dimecres, 12:20	CD
JUAN	TUÑON	Dimarts, 10:05	
ESTHER	UJAQUE	Dilluns, 11:25	CD - TUT 1ESOB
QUINI	VELLON	Dimecres, 8:15	
TONI	VERA	Dijous, 9:10	CD
ELENA	VERCHILI	Dimecres, 10:05	
JORDI	VILLARROYA	Divendres, 11:25	
MARIA TERESA	ZORRILLA	Divendres, 11:25	TUT 2ESOF

15. PROTOCOL COVID-19 - ALUMNAT.

Aquest protocol es podrà veure modificat en funció de l'evolució de la pandèmia i les instruccions de les autoritats sanitàries.

Pla de contingència COVID-19

Annex 1. Mesures específiques per a l'alumnat

1. Si es presenten símptomes compatibles amb la malaltia **NO s'ha de vindre** al centre, cal posar-se en contacte amb les autoritats sanitàries.
2. Es respectaran sempre els Quatre principis bàsics: Distància + Ventilació + Neteja + Protecció
3. **L'entrada:**
 - a. Serà contínua des de les 8h del matí, l'alumnat no ha d'esperar el so de la música per accedir a les aules.
 - b. L'accés a l'interior dels edificis es farà per l'escala que cada aula tinga assignada. S'extremarà la puntualitat per evitar la circulació de persones pels edificis una vegada hagen començat les classes.
4. **A l'aula:**
 - a. Cada alumne/a tindrà assignada una taula i una cadira a la seua aula que serà la que ocuparà durant tot el dia.
 - b. L'alumnat haurà de dur en tot moment la mascareta i sempre d'acord amb les normes que determina sanitat (tapant nas i barbata).
 - c. El professorat distribuirà el gel hidroalcohòlic a l'alumnat tantes vegades com siga necessari (intercanvi de material, entrades i eixides, etc.)
 - d. No es compartirà material, per això és important dur de casa tot el que es necessita per a les activitats del dia.
 - e. El grup-classe es fa responsable de tot el material de l'aula (ordinador, pantalla, comandaments, equips de música, llibres, etc.).
 - f. L'alumnat que es desplaça a espais fora del centre per a l'activitat docent (centre Josep Barberà, hípica Pony Club, instal·lacions Gaetà Huguet i Pavelló municipal d'esports), s'ajustarà a les normes que establisquen els respectius Plans de Contingència de cada instal·lació.
5. **Desplaçaments:**
 - a. L'ús de l'ascensor en cas de necessitat queda limitat a 1 persona si és major d'edat i 2 si és menor.
 - b. Quan l'alumnat s'haja de desplaçar a les aules específiques (laboratori, tecnologia, informàtica, música, EPV o educació física), ho farà de manera ordenada, sense córrer, circulant sempre per la dreta i procurant mantenir la distància de seguretat (1'5 m.) amb la resta de persones. Accedirà a l'aula quan li ho indique el professorat.

- c. En tots els desplaçaments l'alumnat haurà d'evitar aturar-se a parlar amb els companys i companyes o amb el professorat.
- d. La mobilitat de l'alumnat pel centre queda restringida **EXCLUSIVAMENT** als desplaçaments a les aules específiques, lavabos o pati.

6. Ús dels lavabos:

- a. Cada grup d'aules d'una planta utilitzarà els lavabos d'eixa planta al llarg de tota la jornada. Les aules de la planta baixa dels dos edificis aniran als lavabos del gimnàs.
- b. S'habiliten per a ús de l'alumnat, a més dels que els corresponen, els lavabos del professorat de les plantes primera i segona de l'edifici principal i primer pis de l'edifici nou.
- c. En tot moment es mantindrà la distància de seguretat, l'alumnat romandrà a l'exterior fins que siga el seu torn. Dins la cabina WC només pot accedir una persona. Els lavabos disposen de sabó i paper, paperera i desinfectant. Abans i després d'entrar a la cabina es realitzarà la rentada de mans seguint les pautes sanitàries.

7. Ús de la cantina:

- a. L'alumnat no pot quedar-se en la cantina en cap moment. A l'hora del pati tindrà preferència d'accés l'alumnat que haja encomanat l'esmorzar. Cas de no haver-lo encomanat, caldrà esperar-se en la zona del claustre fins que s'òbriga el servei lliure (11:10), sempre mantenint la distància de seguretat entre les persones i circulant de manera responsable per l'interior.

8. En el pati:

- a. L'alumnat haurà de mantenir la distància de seguretat i en tot moment haurà de dur la mascareta (excepte quan estiga esmorzant).
- b. No es permeten activitats de mobilitat descontrolada en els espais del pati.
- c. Hi haurà 2 franges de pati:
 - i. 10:55 (so neutre) eixiran al pati 1r, 2n, 3r d'ESO. Aquesta franja tindrà la seua hora d'entrada a classe a les 11:25 (música)
 - ii. 11:00 (música) eixiran al pati 4t, 1r i 2n de batx i CCFF. Aquesta franja tindrà la seua hora d'entrada a classe a les 11:30 (so neutre)
- d. La pujada a les aules després del pati es farà pels mateixos accessos que a primera hora. El retorn a les aules haurà de fer-se mantenint la distància de seguretat i les normes de mobilitat per l'interior del centre (amb mascareta, circulant per la dreta en els passadissos, sense córrer, etc.)
- e. L'hora de descans del segon pati es farà dins de l'aula.

9. L'eixida:

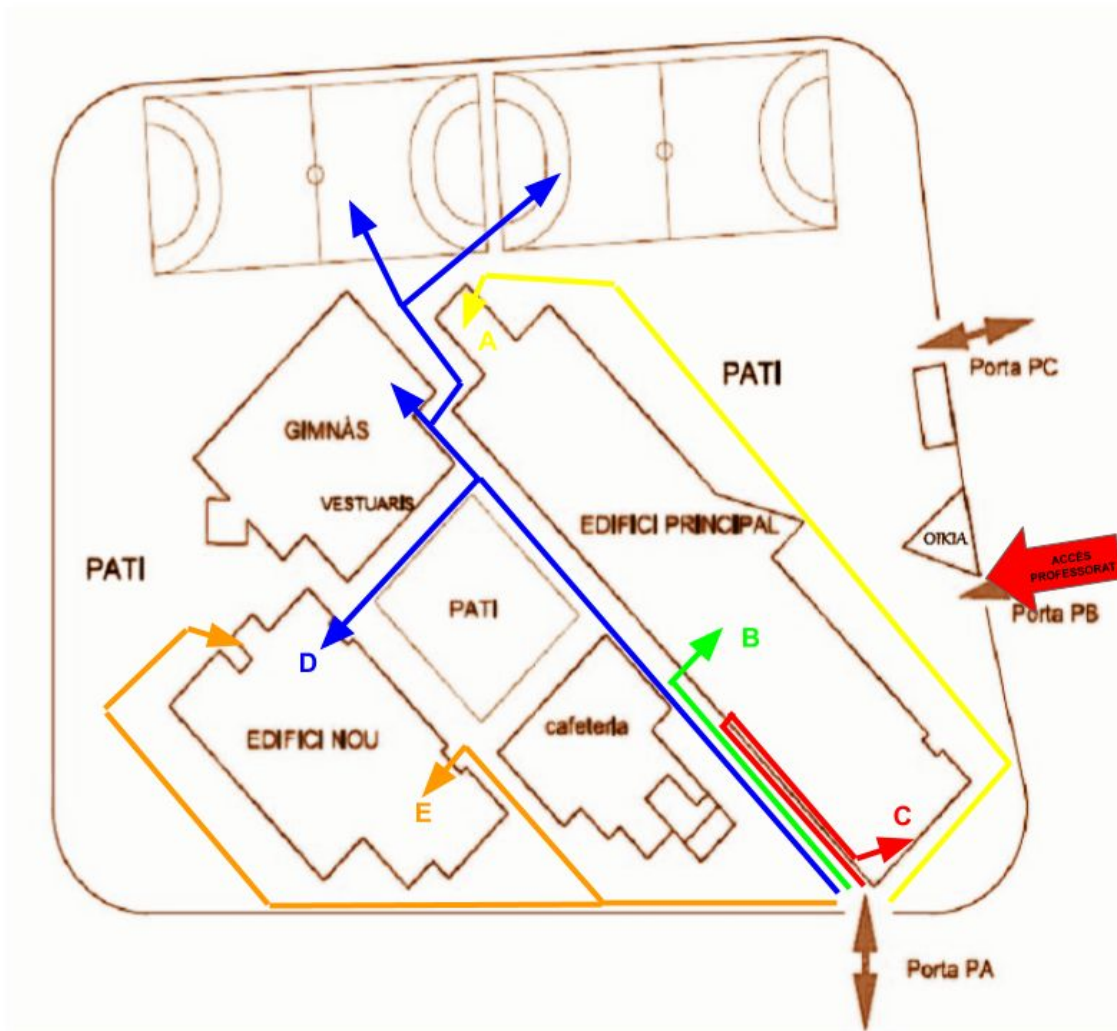
- a. Es farà per la mateixa via d'accés-eixida que corresponga a cada aula, evitant en tot moment que es formen aglomeracions.

10. Ús del transport escolar:

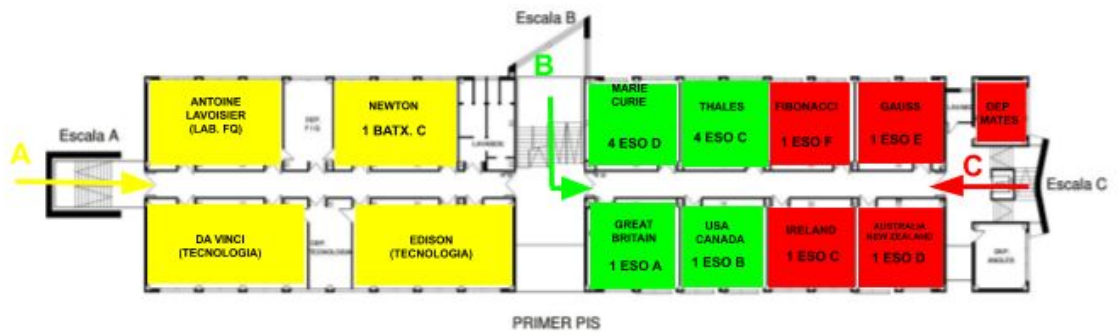
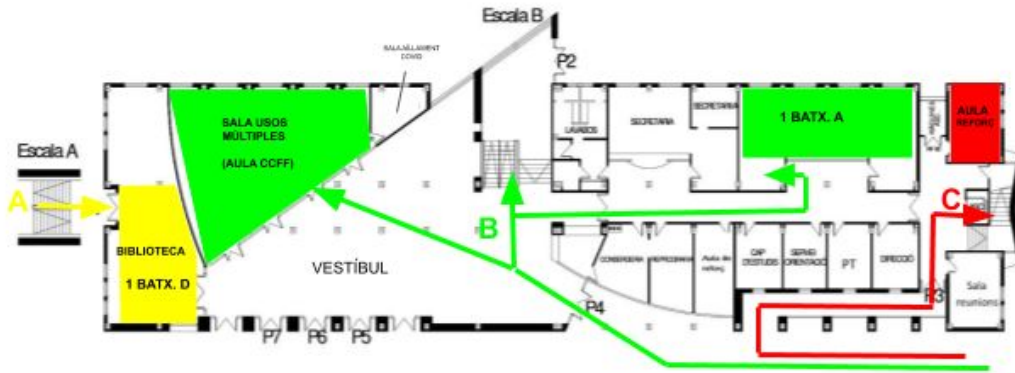
- a. Cada alumne/a tindrà assignat un lloc en l'autobús que no podrà canviar. La persona responsable de la ruta tindrà la distribució de l'alumnat en cada vehicle.
- b. L'alumnat accedirà al bus amb mascareta i l'haurà de dur durant tot el trajecte. A més a més, haurà de posar-se gel hidroalcohòlic abans i després de pujar a l'autobús mirant de NO tocar superfícies de pas.
- c. A primera hora, només baixar de l'autobús, l'alumnat es dirigirà directament a la seua via d'accés a l'aula, avançant individualment i mantenint en tot moment les mesures de distància i seguretat sanitària.

Les famílies o l'alumnat, si és major d'edat, han de signar un document de responsabilitat i de coneixement de totes les mesures que el centre ha establert en el seu pla de contingència. En cap cas es poden incomplir les normes que garanteixen la seguretat de les persones de la comunitat educativa (docents, no docents i alumnat). L'incompliment d'alguna de les mesures comporta sancions d'acord amb el que preveu el Decret 39/2008 sobre el deure de complir les normes de seguretat, salut i higiene en els centres educatius.

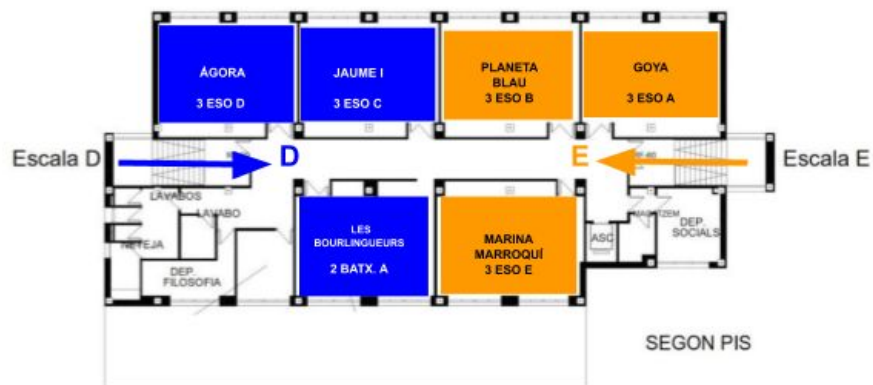
CAMINS SEGURS COVID-19



EDIFICI PRINCIPAL



EDIFICI NOU



16. CALENDARI 2020-2021

CALENDARI ESCOLAR 2020/21



	ds	dg	dt	dm	dc	dj	dv	ds	dg	dl	dt	dc	dj	dv	ds	dg	dl	dt	dc	dj	dv	ds	dg	dl	dt	dc	dj	dv	ds	dg							
SETEMBRE				1	2	3	4	5	6	7	8	9	10	11	12	13	14	15	16	17	18	19	20	21	22	23	24	25	26	27	28	29	30				
OCTUBRE							1	2	3	4	5	6	7	8	9	10	11	12	13	14	15	16	17	18	19	20	21	22	23	24	25	26	27	28	29	30	31
NOVEMBRE		1	2	3	4	5	6	7	8	9	10	11	12	13	14	15	16	17	18	19	20	21	22	23	24	25	26	27	28	29	30						
DESEMBRE																																					
GENER							1	2	3	4	5	6	7	8	9	10	11	12	13	14	15	16	17	18	19	20	21	22	23	24	25	26	27	28	29	30	31
FEBRER			1	2	3	4	5	6	7	8	9	10	11	12	13	14	15	16	17	18	19	20	21	22	23	24	25	26	27	28							
MARÇ																																					
ABRIL																																					
MAIG		1	2	3	4	5	6	7	8	9	10	11	12	13	14	15	16	17	18	19	20	21	22	23	24	25	26	27	28	29	30	31					
JUNY																																					
JULIOL																																					

LLEGENDA:

- IC= Inici de curs
- FC= Fi del curs escolar ESO, Batxillerats i 1r Cicles Formatius.
- AFT= Activitats Fi Trimestre
- N1= Lliurament notes 1r Trimestre
- N2= Lliurament notes 2n Trimestre
- N3= Lliurament notes 3r Trimestre
- N2B= Lliurament notes finals ZBAT, ZCFM, ZCFM, ZCFM
- NE= Lliurament notes Av. Extraordinària ESO, 1BAT-CCFF
- FO= Festa oficial
- FL= Festa local

