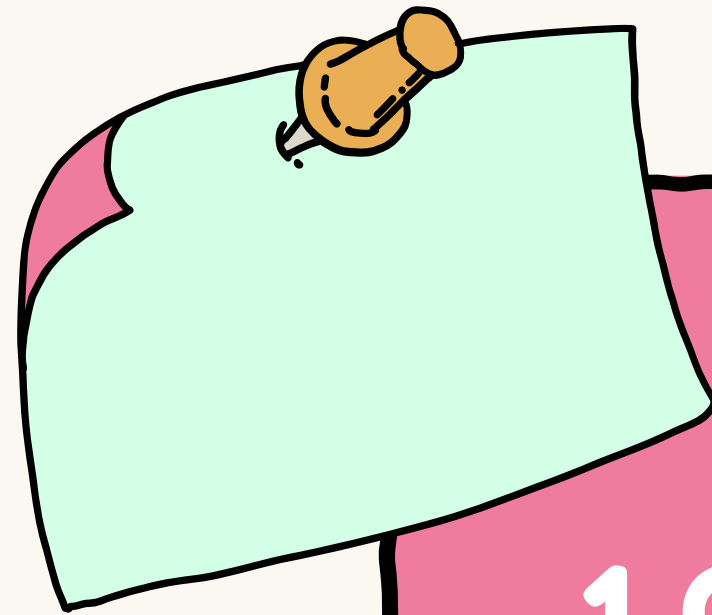
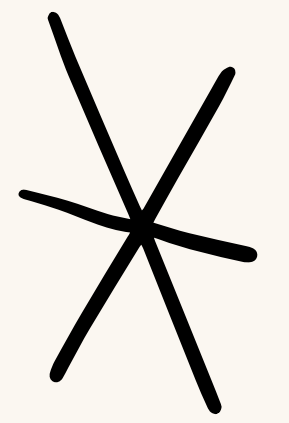
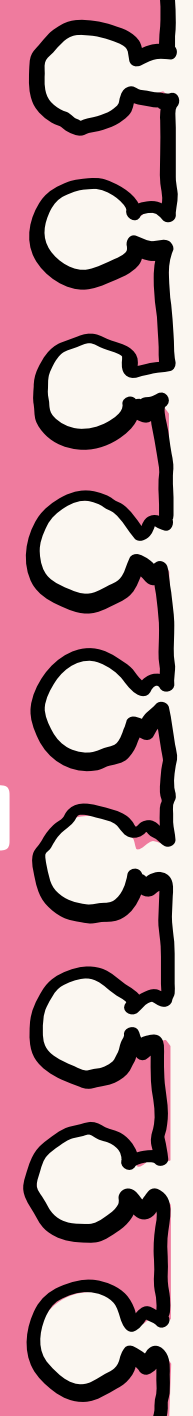
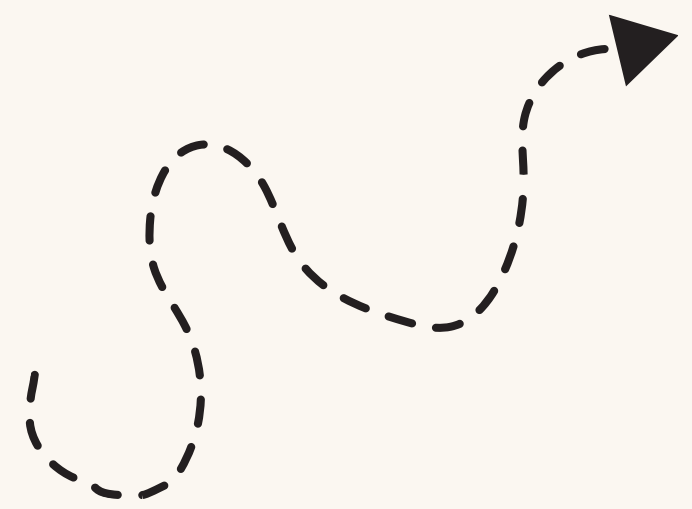


# CONSEJO ORIENTADOR

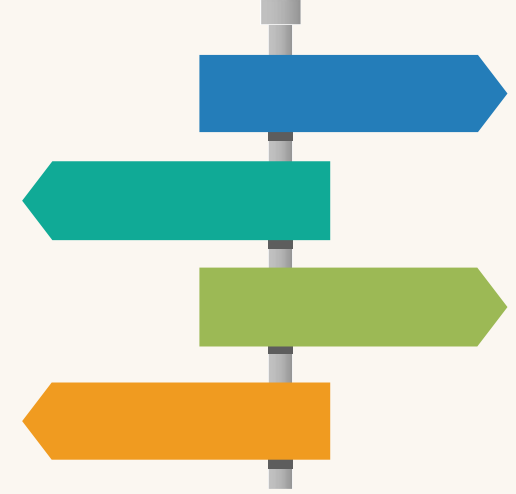




1. Qué es
2. Horario de atención
3. Orientación académica y profesional



# 1. ¿QUÉ ES EL CONSEJO ORIENTADOR?

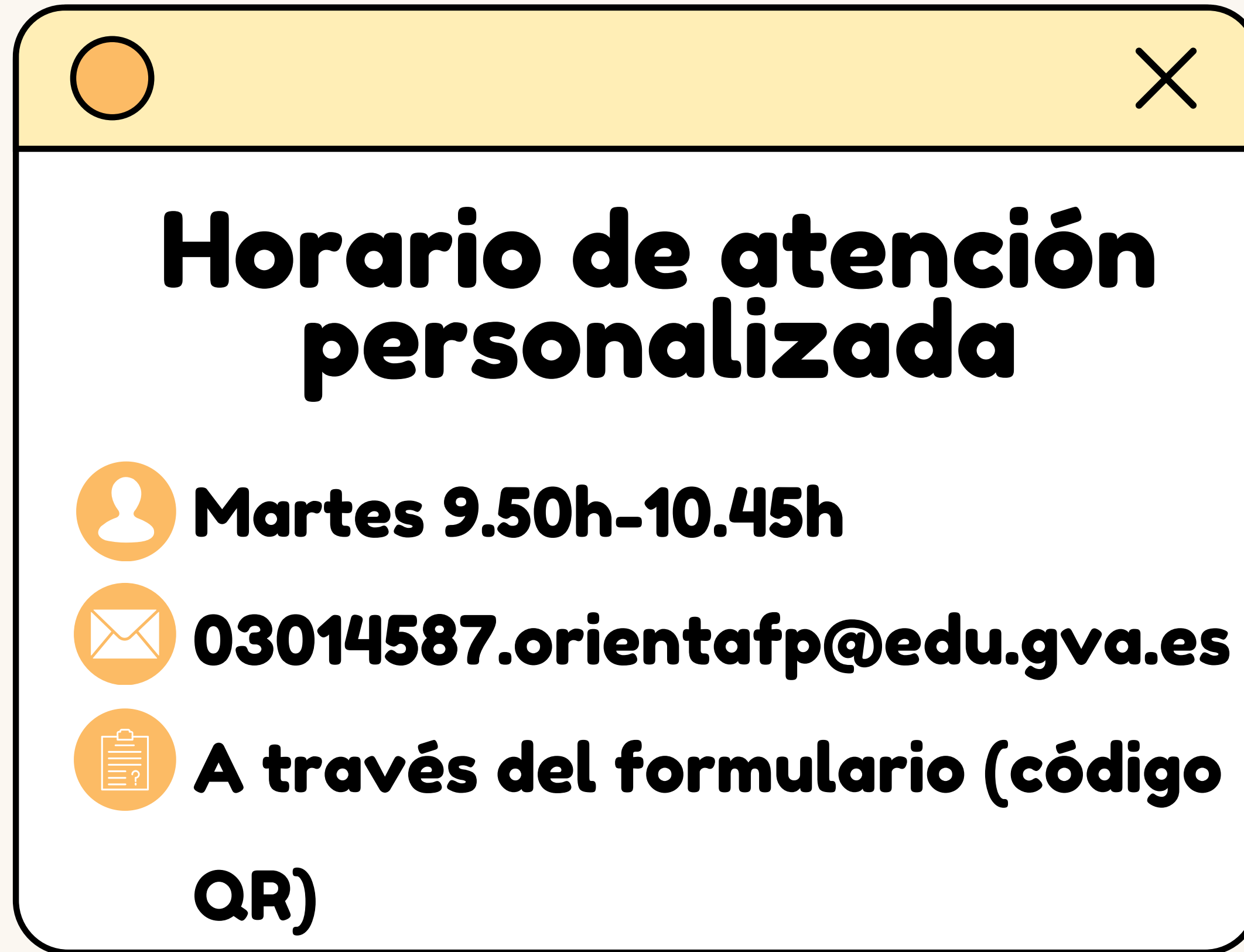


**Es el equipo profesional encargado de coordinar y gestionar la orientación académica y profesional del alumnado.**




**Proporciona información y acompaña en la planificación personal del itinerario formativo y profesional en el marco del sistema de FP.**

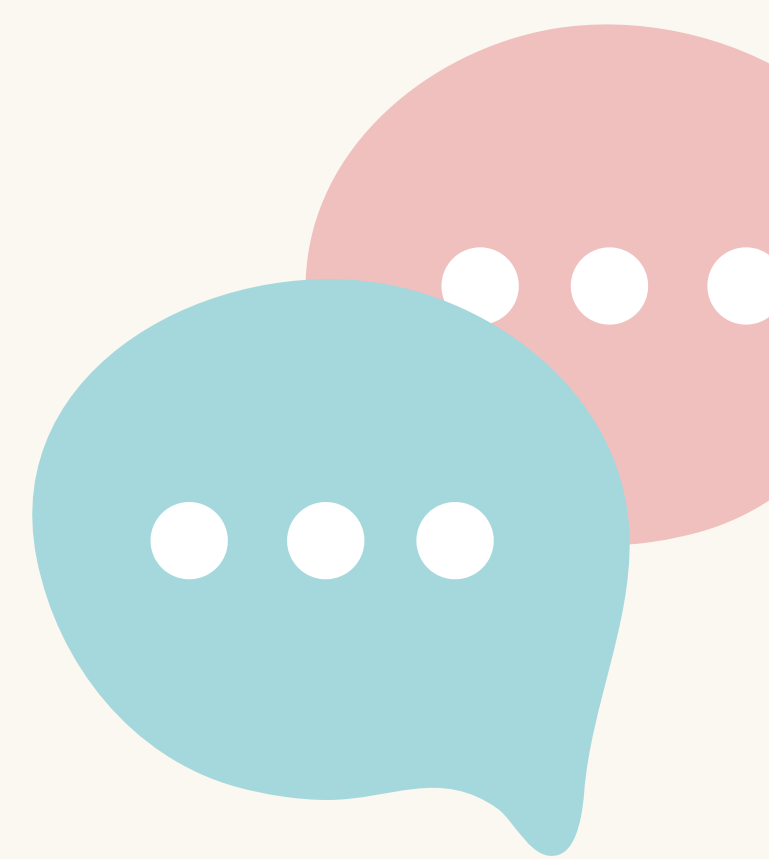


## 2. HORARIO DE ATENCIÓN



### Horario de atención personalizada

-  **Martes 9.50h-10.45h**
-  **03014587.orientafp@edu.gva.es**
-  **A través del formulario (código QR)**



# 3. ORIENTACIÓN ACADÉMICA Y PROFESIONAL

## Ciclo Formativo Grado Medio

Requisitos de acceso, familias profesionales, plan de estudios, dónde estudiar, cursos de especialización, salidas profesionales.

## Ciclo Formativo Grado Superior

Requisitos de acceso, familias profesionales, plan de estudios, dónde estudiar, cursos de especialización, salidas profesionales..

## Bachillerato

Acceso, diferentes modalidades, plan de estudios, salidas profesionales.

## Grados universitarios

Acceso, plan de estudios, ramas de conocimiento, salidas profesionales.

**Orientación académica**

