

ORIENTACIÓN

4º ESO

DPTO ORIENTACIÓN
mt.querolmolada@edu.gva.es
CURSO 25-26

CONTENIDO

1 ¿CÓMO ME DECIDO?

2 ¿DÓNDE ESTAMOS? SISTEMA EDUCATIVO

3 OBTENCIÓN DEL TÍTULO ESO

4 OPCIONES SIN EL TÍTULO

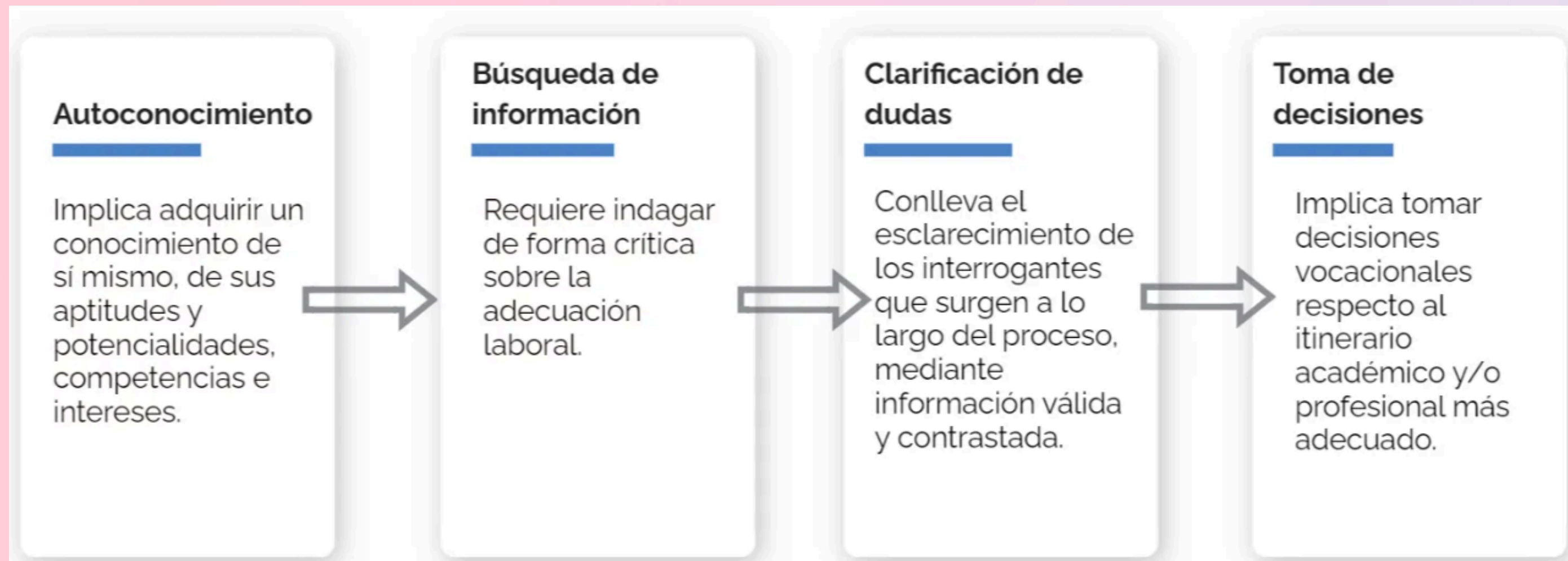
5 OPCIONES CON EL TÍTULO

5.1. BACHILLERATO

5.2 PAU

6 BECAS

1. ¿CÓMO ME DECIDO?



¿CÓMO ME DECIDO?

1. AUTOCONOCIMIENTO

- **VER MI PERFIL ACADÉMICO y MIS CAPACIDADES**

Ver que asignaturas me gustan más

Ver que asignaturas tengo más facilidad y cuáles me cuestan más.

- **VER MIS EXPECTATIVAS Y EN QUÉ ME GUSTARÍA TRABAJAR**

Continuar estudiando o aprender un oficio.

Cuáles son mis preferencias profesionales.

2/3. BÚSQUEDA DE INFORMACIÓN y CLARIFICACIÓN DE DUDAS

- Diferentes ofertas educativas: Ciclos, Grados, Universidades...
- Requisitos de acceso, posibilidades reales...
- Mercado laboral

4. TOMA DE DECISIÓN

- Factores a favor y en contra de cada una de las opciones.
- Ordenar las alternativas.
- Tomar la decisión.



MEJORAS

¿QUÉ PUEDES TRABAJAR O CAMBIAR?

FORTALEZAS

¿QUÉ HABILIDADES Y CUALIDADES TE HACEN ESPECIAL?

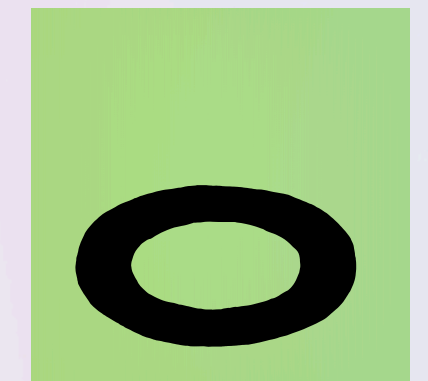


AMENAZAS

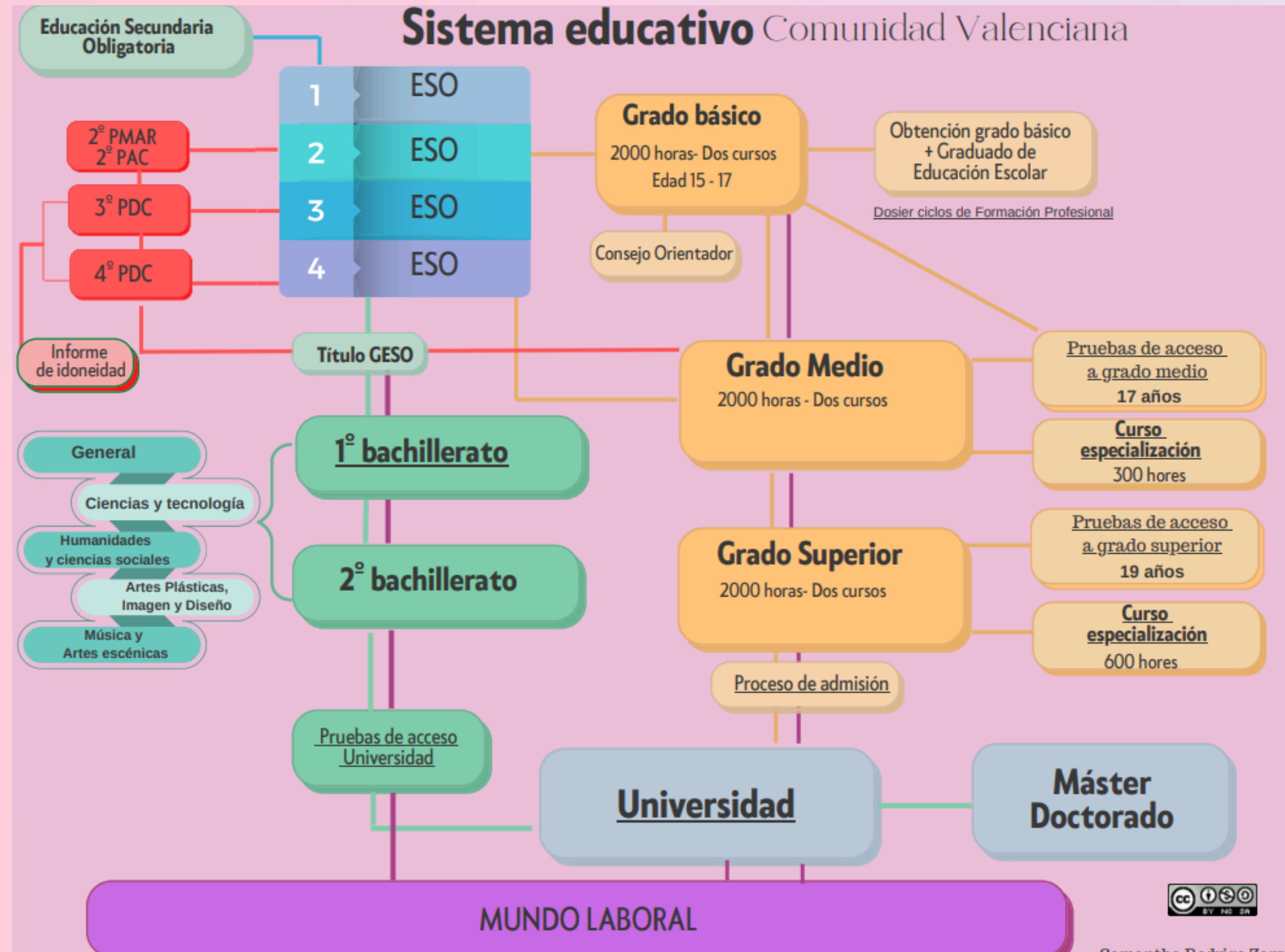
¿QUÉ FACTORES EXTERNOS PUEDEN DIFICULTAR TUS METAS?

OPORTUNIDADES

¿QUÉ RECURSOS O SITUACIONES PUEDES APROVECHAR?



2. SISTEMA EDUCATIVO



3.

OBTENCIÓN TÍTULO ESO

01

¿Cuándo titula en la ESO un alumno o alumna?

Obtendrá el título de graduado o graduada en ESO el alumno o la alumna que, al acabar la ESO y según el parecer del equipo educativo, haya logrado las competencias establecidas en el Perfil de salida.

02

Sobre las decisiones de propuesta de título

Las decisiones sobre la obtención del título deben ser adoptadas de manera colegiada por el equipo educativo del alumno o la alumna. Es decir, estas decisiones se tienen que adoptar por mayoría simple y, en caso de empate, hay que considerar el voto de calidad del tutor o tutora del curso.

03

Sobre las diferentes vías de obtención del título de graduado o graduada en ESO

El título de graduado o graduada en ESO se puede obtener desde el 4.º curso de la ESO, el programa de diversificación curricular y los ciclos formativos de grado básico. Así mismo, el alumno o alumna que al finalizar 4.º curso no haya obtenido el título podrá hacerlo en los dos cursos siguientes a través de la realización de una prueba extraordinaria. Por otro lado, también se puede obtener este título desde las enseñanzas de la formación de las personas adultas (FPA).



4. OPCIONES SIN EL TÍTULO

01

REPETICIÓN 4º ESO

FPBÁSICA

16, 15, 17 años

Cumplidos **15 a.**, o los cumplan durante el año natural en curso y menos de **17**.

Que hayan cursado 3º ESO curso o 2º(exc.)

Alumnado cuyo perfil académico y vocacional lo aconseje.

02

03

PRUEBA ACCESO FPGM

+17 AÑOS

04

EDUCACIÓN SECUNDARIA PARA PERSONAS ADULTAS (ESPA)

<https://portal.edu.gva.es/ceedcv/es/graduado-es-a-distancia/>

05

LABORA

Servicio Público de Empleo y Formación de la CV
Programas de cualificación profesional (+16a).

<http://labora.gva.es/va/programacion-de-cursos>

06

INCORPORACIÓN MUNDO LABORAL

5. OPCIONES TÍTULO ESO

01

CURSAR BACHILLERATO

02

FP GRADO MEDIO

03

**ENSEÑANZAS ARTÍSTICAS Y DE
RÉGIMEN ESPECIAL**

04

ENSEÑANZAS DEPORTIVAS

05

LABORA

Servicio Público de Empleo y Formación de la CV
Programas de cualificación profesional (+16a).

CURSOS LABORA

06

INCORPORACIÓN MUNDO LABORAL

5.1. ¿QUÉ ES EL BACHILLERATO?

- Se accede con el título de la ESO
- Modalidad de estudios no obligatoria (**enseñanzas postobligatorias**).
- Carácter de preparación para cursar Grados Universitarios o Grados Superiores de FP.
- Estructura: **2 cursos escolares**. De 16-18 años. 32h. lectivas/semana
- Máximo: **4 años de permanencia**.

MODALIDADES



ASIGNATURAS BACHILLERATO IES BARRI DEL CARMEN

TRONCALES GENERALES 3H: CASTELLA, VALENCIA, INGLÉS, FILOSOFÍA, TUTORÍA 1H, ED. FÍSICA (RELI 1H)

TRONCALES MODALIDAD 4H:

	CIENCIAS I TECNOLOGIA	HUMANIDADES	CIENCIAS SOCIALES	ARTES PLÁSTICAS	ARTES ESC./MUSICAL
1	MATEMÁTICAS *	LATÍN I*	MATES C ^º S SOC*	DIBUJO ARTÍSTICO I*	ART. ESCENICAS I* ANÁLISIS MUSICAL I*
2	FÍSICA Y QUÍMICA BIOLOGÍA, GEOLOGIA I C. AMBIENTALES • DIB. TÉCNICO I	GRIEGO I H ^º MUNDO CONTEMPORÁNEO	ECONOMÍA LITERATURA UNIVERSAL	CULTURA AUDIOVISUAL PROYECTOS ARTÍSITCOS	CULTURA AUDIOVISUAL LENGUAJE Y PRÁCTICA MUSICAL I

ÓPTATIVAS 4H: FRANCES II. PROG, REDES Y SIST INFORMÁTICOS II. GESTIÓN PROYECTOS DE EMPRENDURISMO. PSICOLOGÍA. ACT. FÍSICA PARA SALUD Y DESARROLLO PERS., GEOLOGÍA TECNOLOGÍA E INGIENERÍA II.

¿CÓMO ELIJO LAS MATERIAS DE BACHILLERATO?

PARA ELEGIR LA MODALIDAD Y MATERIAS DE BACHILLERATO NECESITAS SABER QUÉ GRADOS UNIVERSITARIOS TE INTERESAN



TÉCNICA DEL CANGREJO



Cada grado está adscrito a una **rama de conocimiento** que a su vez está vinculada a las materias de modalidad de **2° de bachillerato** y estas tienen su vinculación con las de **1° de bachillerato**.

Para ayudarte en la toma de decisiones puedes ir contestando a estas preguntas:

- **¿Cuál es mi meta?** (Universidad/FP).
- **¿A qué familia pertenece?** (Rama de conocimiento/ Familia profesional).
- **¿Qué materias de 2° bach. son las que más me interesan?** (Materias que ponderan).
- **¿Qué materias de 1° están vinculadas?**

EDUCACIÓN SUPERIOR

**GRADO
FORMATIVO/
CARRERA
UNIVERSITARIA**



**MATERIAS DE
2º
BACHILLERATO**

**RAMA DE
CONOCIMIENTO**

CARRERAS universitarias y los CFGS están vinculados a **5 ramas de conocimiento** que se relacionan con las carreras y, a su vez, con las materias de bachillerato

UNIVERSIDAD

RELACIÓN ENTRE TITULACIÓN

Y

RAMAS DE CONOCIMIENTO

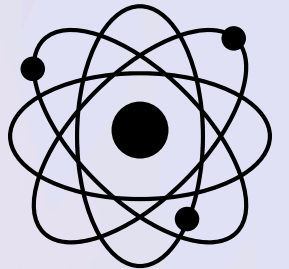
ARTES Y HUMANIDADES

Filosofía, Historia, Traducción, Bellas Artes o Diseño.



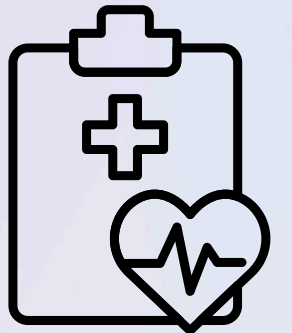
CIENCIAS

Matemáticas, Física, Química, Biología o Biotecnología



CIENCIAS DE LA SALUD

Medicina, Enfermería, Psicología, Veterinaria o Fisioterapia



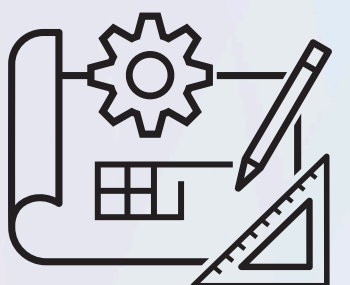
CIENCIAS SOCIALES Y JURÍDICAS

ADE, Derecho, Magisterio, Periodismo o Criminología



INGENIERÍA Y ARQUITECTURA

Arquitectura, Ingeniería Civil, Edificación, Ingeniería Informática, Ingeniería en IA, Ingeniería de Ciberseguridad, Ingeniería de Telecomunicación...



¿QUÉ ES ESO DE LAS PONDERACIONES?

TABLA DE PONDERACIONES 2026

La ponderación es la importancia que cada universidad le da a ciertas materias de bachillerato.

Por eso no es suficiente con conocer las ramas, los grados y materias, debes saber que para cada grado, las universidades ponderan de distinta manera las materias de bachillerato.

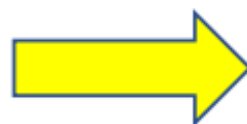
GRADOS Y
UNIVERSIDADES



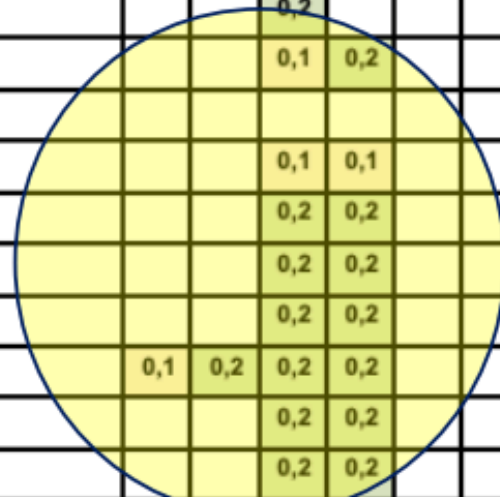
MATERIAS DE 2º
BACHILLERATO



Preinscripción 2026
(admisión al curso 2026-2027)

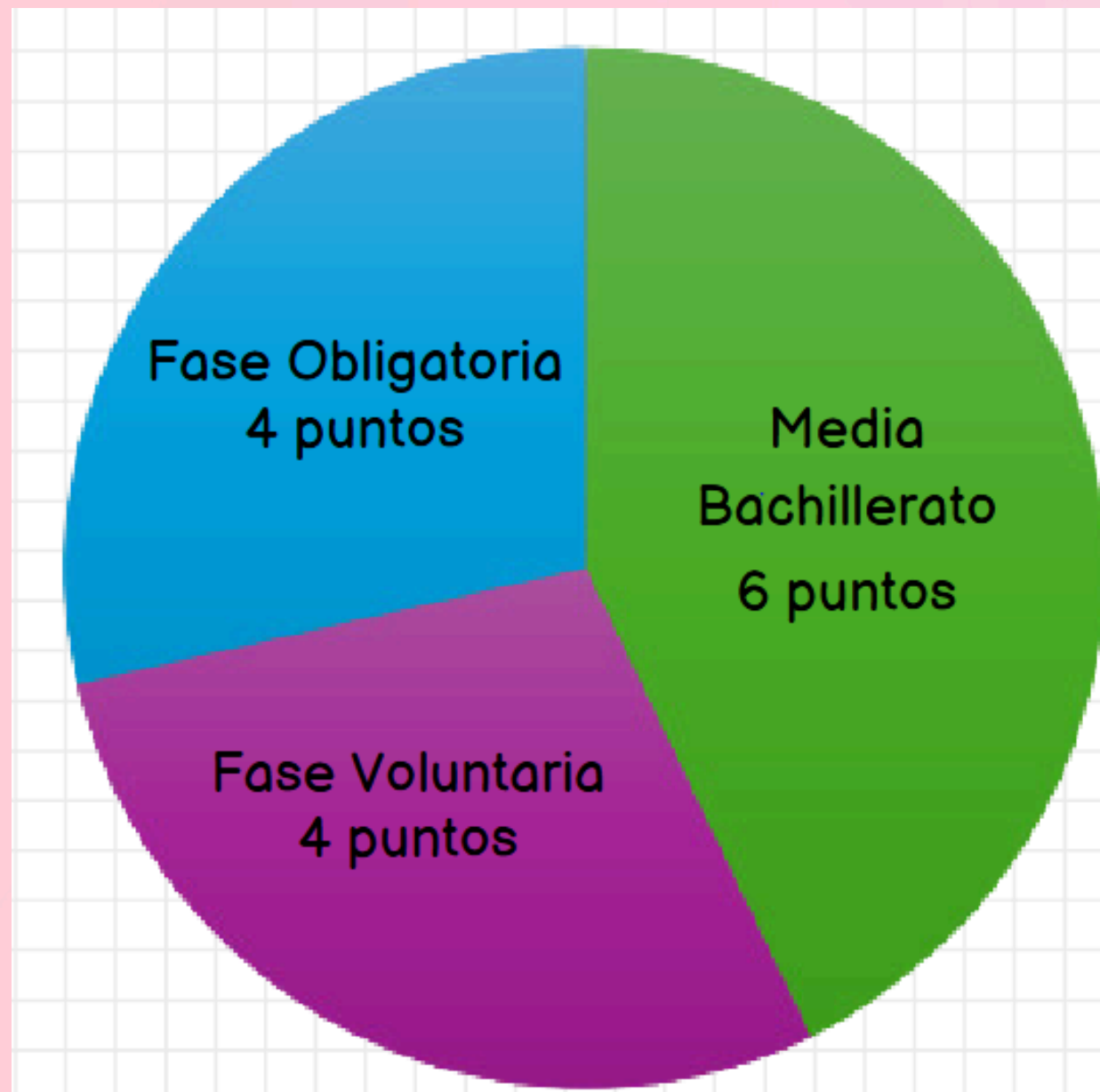


	Análisis Musical II	Artes Escénicas II	Biología	Ciencias Generales	Coro y Técnica Vocal II	Dibujo Artístico II	Dibujo Técnico Aplicado a las Artes Plásticas	Dibujo Técnico II	Diseño	Empresa y Diseño de Modelos de Negocio	Física	Fundamentos Artísticos (*)	Geografía	Geología y Ciencias Ambientales	Griego II	Historia del Arte	Historia de España	Historia de la Filosofía	Historia de la Música y la Danza	Inglés, Alemán, Francés e Italiano	Latín II	Lengua castellana y Literatura II	Literatura Dramática	Matemáticas Aplicadas C.Sociales II	Matemáticas II	Movimientos Culturales y Artísticos	Química	Técnicas de Expresión Gráfico-plástica	Tecnología e Ingeniería II	Valencià: Lengua i Literatura II
Administración y Dirección Empresas (UA, UJI, UMH, UPV, UV)			0,1	0,2						0,2	0,2		0,2	0,2									0,2	0,2		0,1		0,2		
Arquitectura Técnica (UA, UJI, UPV)							0,2	0,1	0,1	0,2			0,1	0,2										0,2		0,2		0,2		
Bellas Artes (UMH, UPV)		0,2				0,2	0,1	0,2	0,2	0,1		0,2	0,1		0,2	0,2						0,2		0,1		0,2		0,2		
Biología (UA, UV)			0,2	0,1							0,2			0,2										0,1	0,2		0,2			
Bioquímica y Biología Molecular (UJI)			0,2								0,2			0,1										0,2		0,2		0,2		
Bioquímica y Ciencias Biomédicas (UV)			0,2								0,2			0,1										0,2		0,2		0,2		
Biotecnología (UMH, UPV, UV)			0,2								0,2			0,1										0,2		0,2		0,2	0,1	
Business Intelligence and Analytics / Inteligencia y Analítica de Negocios (UV)			0,1	0,2						0,2	0,2		0,2	0,2										0,2	0,2		0,1		0,2	
Ciencia de Datos (UPV, UV)							0,1	0,1	0,1	0,2														0,1	0,2		0,1		0,1	
Ciencia de Datos e Inteligencia Artificial (UMH)			0,1	0,1										0,2										0,2	0,2		0,1		0,2	
Ciencia y Tecnología de los Alimentos (UMH, UPV, UV)			0,2	0,2			0,1				0,2			0,2										0,2		0,2		0,2	0,1	
Ciències y Tecnologies del Mar (UPV) (solo en doble grado)			0,2	0,2							0,2			0,2										0,2		0,2		0,2		
Ciencias Ambientales (UMH, UPV, UV)			0,2	0,2							0,2			0,2										0,2	0,2		0,2		0,2	
Ciencias de la Actividad Física y del Deporte (UA, UJI, UMH, UV)	0,1	0,2	0,2	0,2						0,2	0,2		0,2		0,1	0,1				0,1		0,1		0,2	0,2		0,2		0,2	
Ciencias del Mar (UA)			0,2	0,2							0,2			0,2										0,2		0,2		0,2		
Ciencias Gastronómicas (UV)			0,2	0,2						0,2	0,2													0,2	0,2		0,2		0,2	
Ciencias Políticas y de la Administración Pública (UV)										0,2			0,2		0,2	0,1	0,2	0,2				0,2		0,2	0,2	0,1				
Ciencias Políticas y Gestión Pública (UMH)										0,2			0,2		0,2	0,1	0,2	0,2				0,2		0,2	0,2	0,1				
Comunicación Audiovisual (UJI, UMH, UPV, UV)		0,2	0,1				0,2	0,1	0,2	0,2	0,1	0,2	0,2	0,1	0,1	0,2					0,2	0,2	0,2	0,2	0,2	0,1	0,1	0,2	0,2	



PONDERACIONES 0 - 0,1- 0,2

5.2. PRUEBA DE ACCESO A LA UNIVERSIDAD



GUIA PAU 2026

NAU: (Nota Acceso Universidad) 10 puntos máx.

$$\text{NAU} = 0,6 \text{ NMB} + 0,4 \text{ NMFO}$$

Validez indefinida.



FASE VOLUNTARIA: Máx. 4 puntos (validez 3 cursos)



NOTA ADMISIÓN = 14 PUNTOS

CALCULADORA
NOTA PAU

PRUEBA DE ACCESO A LA UNIVERSIDAD

14 PUNTOS TOTAL



GUIA PAU
2026

FASE OBLIGATORIA

- VLC
- LCL
- INGLÉS
- H^a (FL, ESPAÑA)
- MATERIA TRONCAL MODALIDAD

FASE VOLUNTARIA

Te puedes
presentar desde
1 hasta 3 materias
+1 (2^a LE)

**MATERIA
TRONCAL DE
MODALIDAD**

CIENCIAS Y TECNOLOGÍA

**MATEMÁTICAS
II**

**MATEMÁTICAS
APLICADAS CCSS
II**

**HUMANIDADES Y
CIENCIAS SOCIALES**

LATÍN II

**MATEMÁTICAS
APLICADAS
CCSS II**

ARTES

**MÚSICA Y ARTES
ESCÉNICAS**

**ARTES
ESCENICAS II**

**ANÁLISIS
MUSICAL II**

ARTES PLÁSTICAS

**DIBUJO
ARTÍSTICO
II**

FASE VOLUNTARIA

Sirve para
añadir hasta 4
puntos tu nota
de acceso

Tú eliges a las
materias que te
presentas. No es
necesario haberlas
cursado. Asegúrate
que ponderen para
la carrera que
quieres estudiar.

Te puedes
presentar desde
1 hasta 3 materias
+1 (2ª LE)

Si te presentas a
más de dos, se
tienen en cuenta las
dos materias que te
proporcionan la
mayor subida para tu
nota de acceso



**PUEDES PRESENTARTE HASTA 3 QUE NO
HAYAS ELEGIDO EN LA FASE OBLIGATORIA**



INFORMACIÓN PAU



GENERALITAT
VALENCIANA

Universidades

Conselleria de Educación, Cultura y Universidades

[Inicio](#) [Presentación](#) [Ayudas y becas](#) [Pruebas de acceso](#) [Preinscripción](#) [Microcredenciales](#) [Entes autónomos y colegiados](#)

[Inicio](#) / [Pruebas de acceso](#) /

Prueba de acceso a la universidad (PAU)

Prueba de acceso a la universidad (PAU)

Acceso para mayores de 25, 40 y 45 años

Información general



Información general

- [Guía PAU 2025-2026](#) **NOVEDAD**
- [Horario Pruebas de Acceso 2025-2026](#) **NOVEDAD**
- [Calendario PAU 2025-2026](#) **NOVEDAD**
- [Instrucciones para la matrícula 2024-2025](#)
- [Preguntas frecuentes PAU](#)
- [Recomendaciones para el estudiantado PAU](#)

Exámenes y criterios de corrección

Organización

Adaptaciones con necesidades específicas de apoyo educativo

Acceso y Admisión

Otras cuestiones de interés

[Información PAU](#)

NOTAS DE CORTE



- ✓ Tiene que ver con la oferta y la demanda de plazas y las notas de acceso de las personas que quieren cursar la misma carrera que tú.
- ✓ Es diferente cada curso.
- ✓ Es importante si quieres estudiar en la universidad pública o cursar grados superiores de FP.

[NOTAS DE CORTE GVA 2025](#)

NOTAS DE CORTE



- ✓ Tener una nota de acceso alta es importante siempre, pero, especialmente, cuando quieres acceder a una carrera de una universidad pública que tiene mucha demanda.
- ✓ Las universidades privadas tienen sus propios procedimientos de acceso.
- ✓ Los deportistas de alto nivel y las personas con discapacidad tienen un cupo de acceso diferente.
- ✓ Siempre hay más probabilidades de obtener plaza si titulas en la convocatoria ordinaria >> Acuérdate de las pendientes de 1º Bachillerato, no las dejes para el final.

7. CONSEJOS

Efecto "Venda en los ojos"

Decidir sin haber buscado información real sobre las asignaturas o el trabajo diario.

1

La Trampa del Confort:

Escoger lo que es más fácil, lo que está más cerca de casa o lo que requiere menos esfuerzo.

4

"Titulitis"

Centrarse solo en conseguir el diploma y olvidarse de si realmente te gusta la profesión.

2

El Espejismo de las Salidas:

Guiarse exclusivamente por el dinero o el empleo, ignorando tu propia motivación.

5

Efecto "Rebaño"

Elegir una carrera solo porque tus amigos van allí o por lo que dicen los demás.

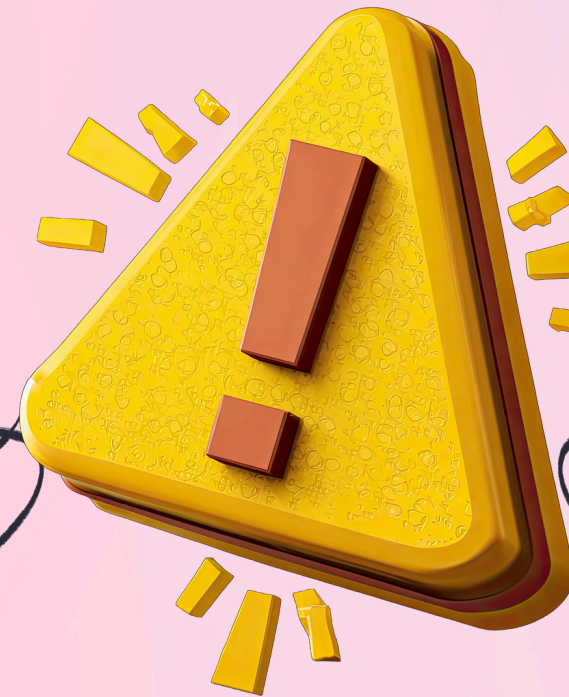
3

El Salto sin Red:

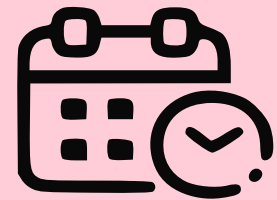
Apostarlo todo a un sueño sin haber preparado un Plan B sólido.

6

EVITA



CONVOCATORIA BECAS GENERALES 26-27



1

PLAZOS IMPORTANTES

7 ABRIL-18 MAYO



2

¿A QUIÉN VAN DIRIGIDAS?

ESTUDIANTES ENSEÑANZAS
POSTOBLIGATORIAS

- **NO UNIVERSTARIAS**
(bachillerato/ CF)
- **UNIVERSITARIAS**



3

REQUISITOS CLAVE

- **GENERALES:** Nacionalidad española o UE
- **ACADÉMICOS:** Matriculación completa. Superación de materias/créditos anteriores
- **ECONÓMICOS:** Renta y patrimonio familiar dentro de los umbrales legales.



4

COMPONENTES BECA (CUANTÍAS)

MATRÍCULA



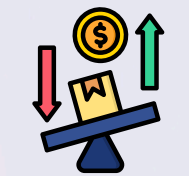
EXCELENCIA



RENTA



VARIABLE



RESIDENCIA

7.

RUEGOS Y PREGUNTAS

