



ORIENTACIÓ

2N BATXILLERAT

DPT ORIENTACIÓ

mt.querolmolada@edu.gva CURS 25-26



CONTINGUT

01

PRESA DE DECISIONS

-Autoconeixement

02

TITULACIÓ

-I SI NO TITULO

-OPCIONES AMB EL TÍTOL

03

EDUCACIÓ SUPERIOR

-BRANQUES DE CONEIXEMENT

-PONDERACIONS

04

PROVA ACCÉS UNIVERSITAT

-FASE OBLIGATÒRIA

-FASE VOLUNTÀRIA

-NOTES TALL

-DATES IMPORTANTS

-LLISTES D'ESPERA

05

BEQUES

-BEQUES MEC

-BEQUES GVA

06

RECURSOS I PÀGINES D'INTERÈS

1. ¿CÓMO EMPEZAMOS A DECIDIR?



1. COM EM DECIDISC?

AUTOCONEIXEMENT

- **VEURE EL MEU PERFIL ACADÈMIC i CAPACITATS**

Veure quines assignatures m'agraden més

Veure que assignatures tinc més facilitat i quines em costen més.

- **VEURE LES MEVES EXPECTATIVES I EN QUÈ M'AGRADARIA TREBALLAR**

Continuar estudiant o aprendre un ofici. Quines són les meves preferències professionals.

2/3. CERCA D'INFORMACIÓ i CLARIFICACIÓ DE DUBTES

Diferents ofertes educatives: Cicles, Graus, Universitats...

Requisits d'accés, possibilitats reals... Mercat laboral

4. PRESA DE DECISIÓ

Factors a favor i en contra de cadascuna de les opcions.

Ordenar les alternatives. Prendre la decisió.



MILLORES

QUÈ POTS TREBALLAR O
CANVIAR?

FORTALESES

QUINES HABILITATS I
QUALITATS ET FAN
ESPECIAL?

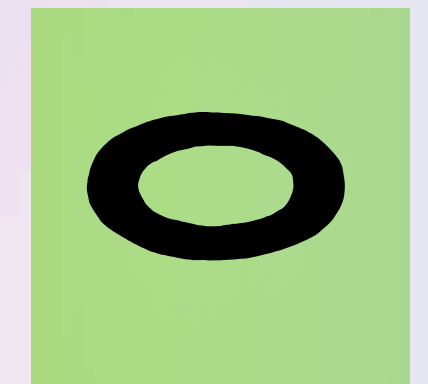


AMENACES

QUINS FACTORS EXTERNS
PODEN DIFICULTAR LES
TEVES METES?

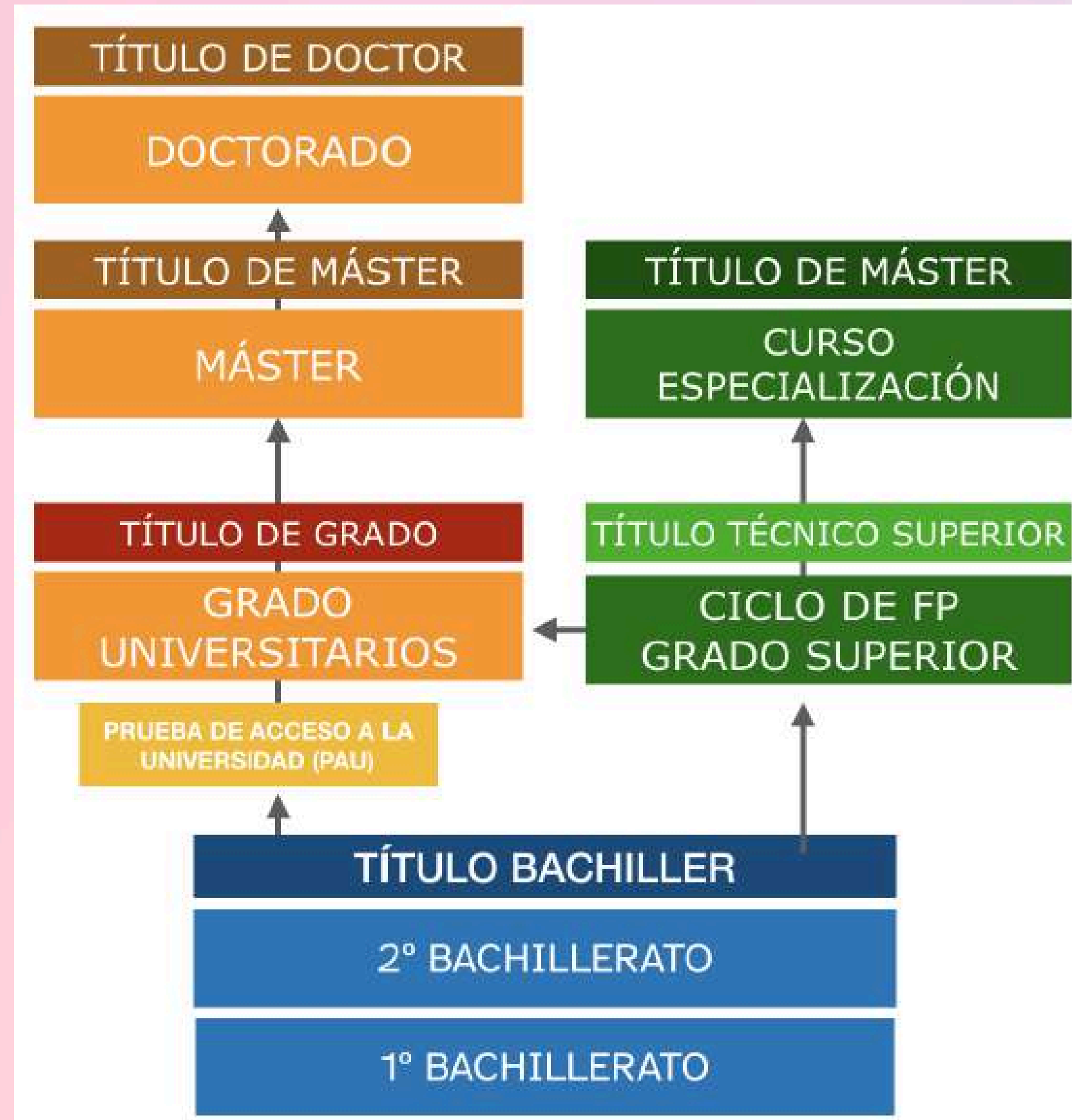
OPORTUNITATS

QUINS RECURSOS O
SITUACIONS POTS
APROFITAR?



1.

1. ON SOM?



1.2. TITULACIÓN

TITULACIÓN

Título de Bachiller

Alumnado con evaluación positiva en todas las materias de la etapa

- A** El título es único y con expresión de la modalidad cursada y de la nota media obtenida (centésima)
- B** La religión no computará en convocatorias en concurrencia (acceso Universidad, becas...). Nota media normalizada

Excepcionalmente (Artículo 50)

Decisión del equipo docente, con voto de calidad del tutor/a

Alumnado con una materia no superada. Condiciones:

- 1** El equipo docente considera que ha conseguido objetivos y competencias de la etapa.
- 2** No se ha producido inasistencia continuada y no justificada.
- 3** Se ha presentado a las pruebas y ha realizado actividades de evaluación, incluida convocatoria extraordinaria.
- 4** Media aritmética de la etapa = o > 5, considerando la materia no superada.

Obtención del título desde otras enseñanzas

Calificación **60% + 40%**

Bachillerato

Título de Técnico/a en FP
(Comunes. Modalidad General)

Título de Artes Plásticas y Diseño
(Comunes. Modalidad de Artes)

Título de las Enseñanzas Profesionales de Música o de Danza
(Comunes. Modalidad de Artes)

1.2. TITULACIÓ

Titula l'alumnat amb tot aprovat a la convocatòria ordinària i amb un màxim d'1 matèria no superada a la convocatòria extraordinària (sempre que no sigui abandó de la matèria).

La nota mitjana et servirà per obtenir plaça en cicles formatius i computarà per a la nota d'accés a la universitat (60%).

REPETIR 2N
BATXILLERAT

1

BATXILLERAT A
DISTÀNCIA O
NOCTURN

4

PROVA D'ACCÉS A
CICLE SUPERIOR (19
ANYS EL 2026).

2

I SI LES
COSES
NO VAN
BE?

INCORPORAR-TE AL
MÓN LABORAL

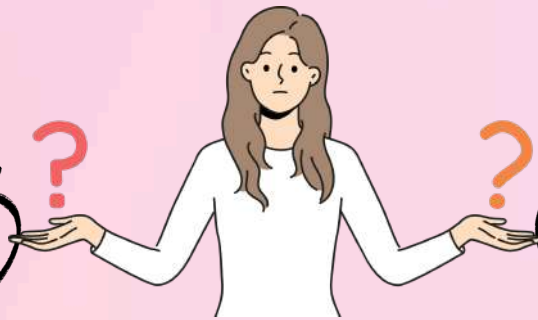
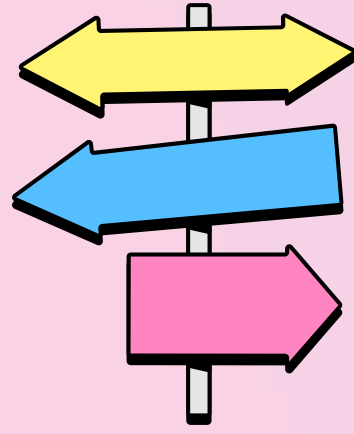
5

CURSAR UN GRAU
MITJÀ DE FP.

3

CONSULTA AL
DOEP PER A MÉS
OPCIONS

6



TUS PLANES



LOS PLANES DEL UNIVERSO PARA TI



JA TINC EL TÍTOL

**Títol
Bach**

01

**GRAUS
UNIVERSITARIS**

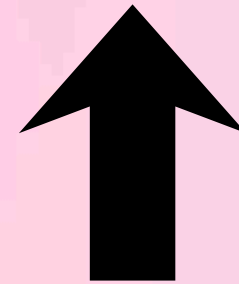
Graus CV

UNED. A distància

Graus UV

Graus Espanya

Graus UPV



02

**FP: CICLE
SUPERIOR**

TOT FP

DOSSIER CICLES FP

Notes tall CFGS

03

**ENSENYAMENT RÈGIM
ESPECIAL**

informació general

règim especial GVA

EASD

Escola d'art dramàtic

3. EDUCACIÓ SUPERIOR

**GRAU FORMATIU/
CARRERA
UNIVERSITÀRIA**



**MATÈRIES DE
2N
BATXILLERAT**

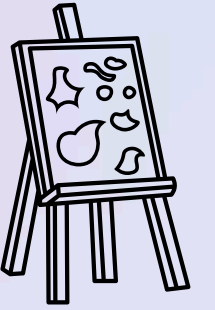
**BRANCA DE
CONEIXEMENT**

CARRERES universitàries i els CFGS estan vinculats a 5 branques de coneixement que es relacionen amb les matèries de batxillerat

UNIVERSITAT

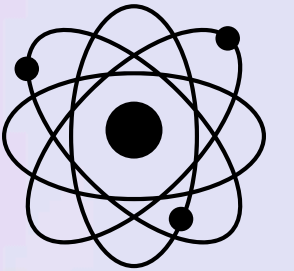
ARTS I HUMANITATS

Filosofia, Història, Traducció, Belles Arts o Disseny.



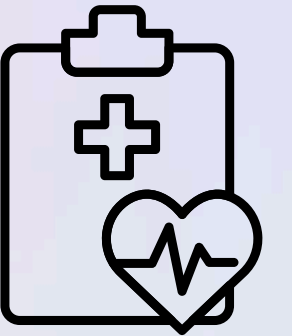
CIÈNCIES

Matemàtiques, Física, Química, Biologia o Biotecnologia



CIÈNCIES DE LA SALUT

Medicina, Infermeria, Psicologia, Veterinària o Fisioteràpia



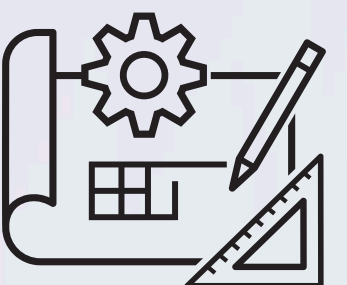
CIÈNCIES SOCIALS I JURÍDIQUES

ADE, Dret, Magisteri, Periodisme o Criminologia



ENGINYERIA I ARQUITECTURA

Arquitectura, Enginyeria Civil, Edificació, Enginyeria Informàtica, Enginyeria a IA, Enginyeria de Ciberseguretat, Enginyeria de Telecomunicació...



QUÈ ÉS AIXÒ DE LES PONDERACIONS?

TAULA DE PONDERACIONS 2026

La ponderació és la importància que cada universitat dóna a certes matèries de batxillerat.

Per això no n'hi ha prou de conèixer les branques, els graus i matèries, has de saber que per a cada grau, les universitats ponderen de manera diferent les matèries de batxillerat.

GRADOS Y
UNIVERSIDADES

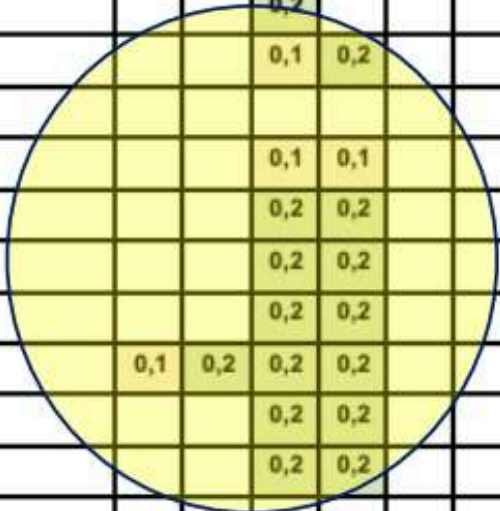


MATERIAS DE 2º
BACHILLERATO



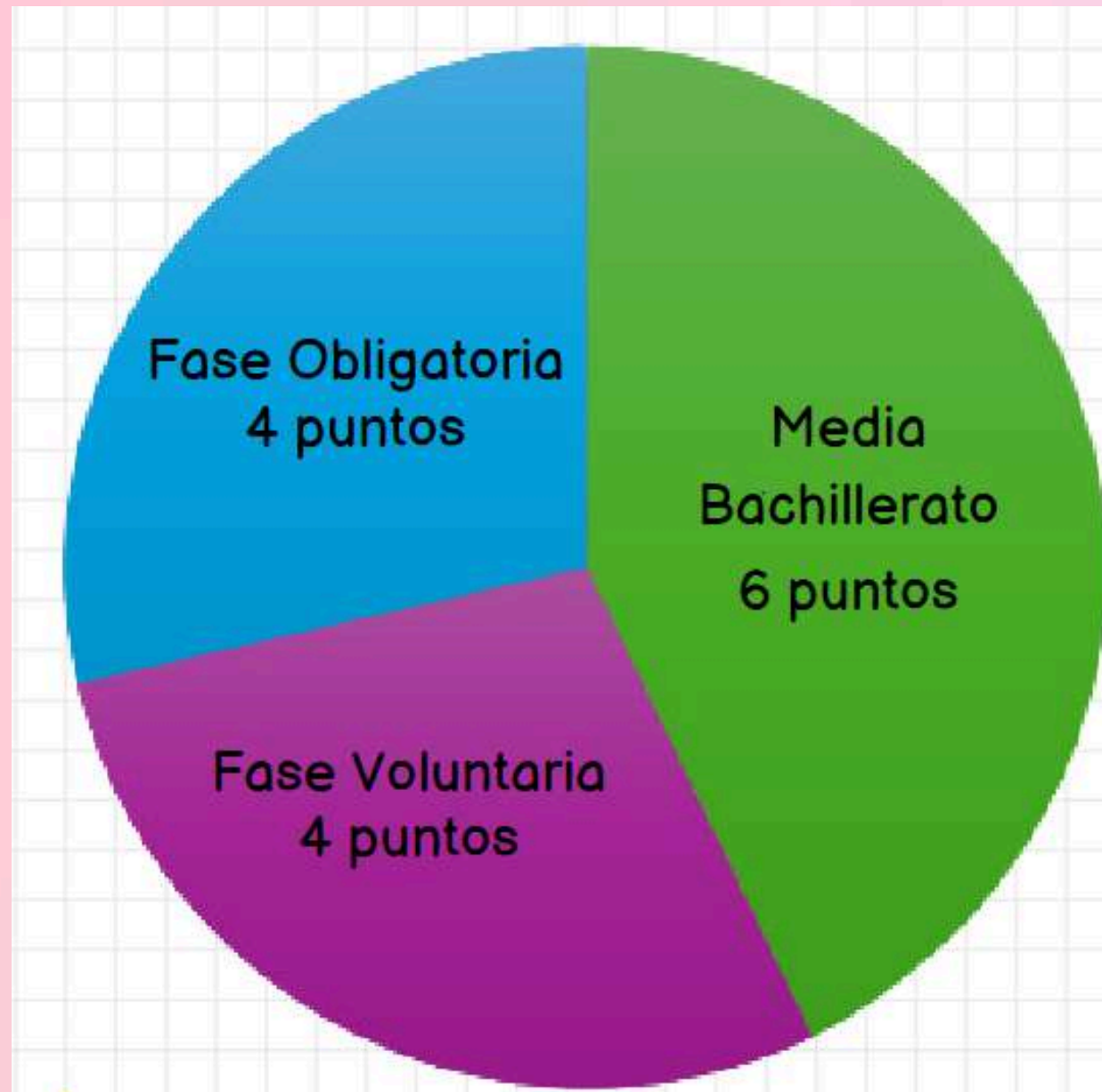
Preinscripción 2026
(admisión al curso 2026-2027)

	Análisis Musical II	Artes Escénicas II	Biología	Ciencias Generales	Coro y Técnica Vocal II	Dibujo Artístico II	Dibujo Técnico Aplicado a las Artes Plásticas	Dibujo Técnico II	Diseño	Empresa y Diseño de Modelos de Negocio	Física	Fundamentos Artísticos (*)	Geografía	Geología y Ciencias Ambientales	Griego II	Historia del Arte	Historia de España	Historia de la Filosofía	Historia de la Música y la Danza	Inglés, Alemán, Francés e Italiano	Latín II	Lengua castellana y Literatura II	Literatura Dramática	Matemáticas Aplicadas C.Sociales II	Matemáticas II	Movimientos Culturales y Artísticos	Química	Técnicas de Expresión Gráfico-plástica	Tecnología e Ingeniería II	Valencià: Lengua i Literatura II
Administración y Dirección Empresas (UA, UJI, UMH, UPV, UV)			0,1	0,2						0,2	0,2		0,2	0,2										0,2	0,2		0,1		0,2	
Arquitectura Técnica (UA, UJI, UPV)							0,2	0,1	0,1	0,2			0,1	0,2											0,2	0,2		0,2		
Bellas Artes (UMH, UPV)		0,2				0,2	0,1	0,2	0,2	0,1		0,2	0,1		0,2	0,2						0,2		0,1		0,2		0,2		
Biología (UA, UV)			0,2	0,1							0,2			0,2										0,1	0,2	0,2				
Bioquímica y Biología Molecular (UJI)			0,2								0,2			0,1										0,2	0,2	0,2				
Bioquímica y Ciencias Biomédicas (UV)			0,2								0,2			0,1										0,2	0,2	0,2				
Biotecnología (UMH, UPV, UV)			0,2								0,2			0,1										0,2	0,2	0,2		0,1		
Business Intelligence and Analytics / Inteligencia y Analítica de Negocios (UV)			0,1	0,2						0,2	0,2		0,2	0,2										0,2	0,2	0,1		0,2		
Ciencia de Datos (UPV, UV)							0,1	0,1	0,1	0,2														0,1	0,2	0,1		0,1		
Ciencia de Datos e Inteligencia Artificial (UMH)			0,1	0,1							0,2													0,2	0,2	0,1		0,2		
Ciencia y Tecnología de los Alimentos (UMH, UPV, UV)			0,2	0,2			0,1				0,2			0,2										0,2	0,2	0,2		0,1		
Ciències y Tecnologies del Mar (UPV) (solo en doble grado)			0,2	0,2							0,2			0,2										0,2	0,2	0,2				
Ciencias Ambientales (UMH, UPV, UV)			0,2	0,2							0,2			0,2										0,2	0,2	0,2				
Ciencias de la Actividad Física y del Deporte (UA, UJI, UMH, UV)	0,1	0,2	0,2	0,2						0,2	0,2		0,2		0,1	0,1			0,1		0,1			0,2	0,2	0,2				
Ciencias del Mar (UA)			0,2	0,2							0,2			0,2										0,2	0,2	0,2				
Ciencias Gastronómicas (UV)			0,2	0,2						0,2	0,2													0,2	0,2	0,2				
Ciencias Políticas y de la Administración Pública (UV)										0,2			0,2		0,2	0,1	0,2	0,2				0,2		0,2	0,2	0,1				
Ciencias Políticas y Gestión Pública (UMH)										0,2			0,2		0,2	0,1	0,2	0,2				0,2		0,2	0,2	0,1				
Comunicación Audiovisual (UJI, UMH, UPV, UV)		0,2	0,1				0,2	0,1	0,2	0,2	0,1	0,2	0,2	0,1	0,1	0,2				0,2	0,2	0,2	0,2	0,2	0,1	0,1	0,2		0,2	



PONDERACIONES 0 - 0,1- 0,2

4. PROVA D'ACCÉS A LA UNIVERSITAT



GUIA PAU 2026

**NAU: (Nota Accés Universitat) 10 punts màx.
NAU = 0,6 NMB + 0,4 NMFO Validesa indefinida.**



FASE VOLUNTÀRIA: Màx. 4 punts (validesa 3 cursos)

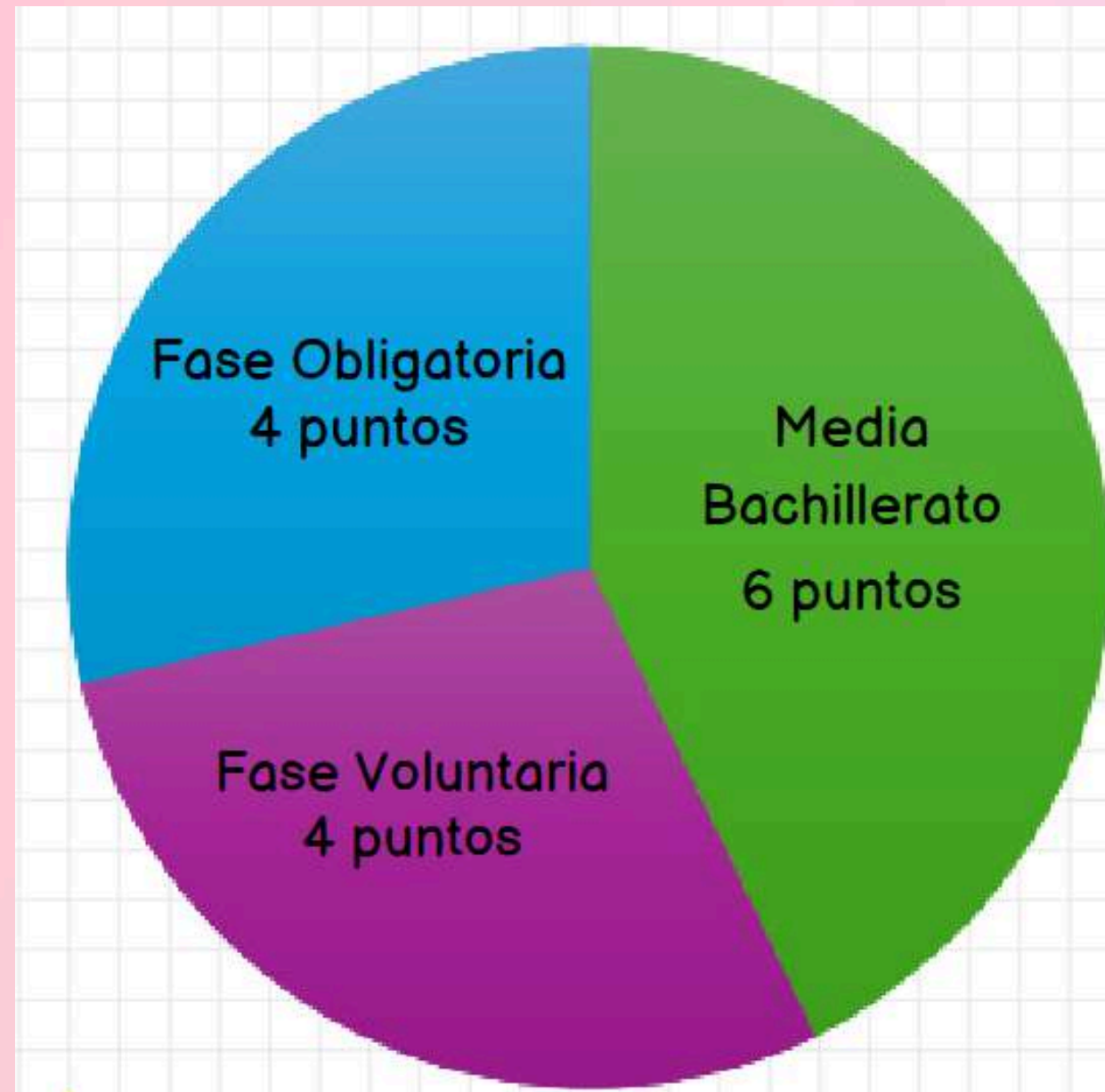


NOTA ADMISSIÓ = 14 PUNTS

CALCULADORA
NOTA PAU

PROVA D'ACCÉS A LA UNIVERSITAT

14 PUNTS TOTAL



GUIA PAU
2026

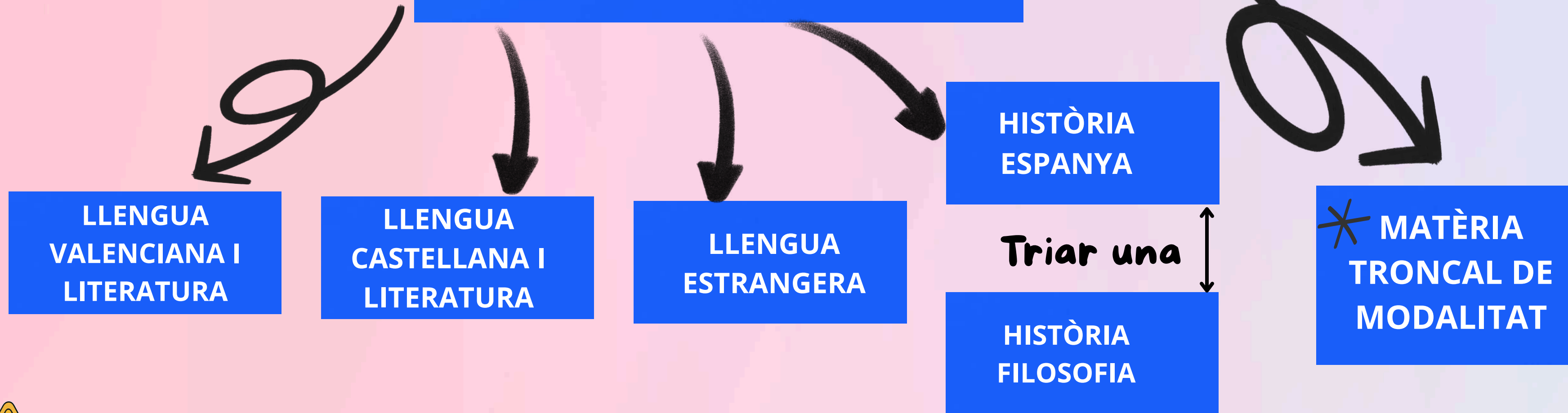
FASE OBLIGATÒRIA

- VLC
- LCL
- ANGLÈS
- Ha (FL, ESPANYA)
- MATÈRIA TRONCAL MODALITAT

FASE VOLUNTÀRIA

Et pots presentar des de
1 fins a 3 matèries +1 (2a LE)

FASE OBLIGATÒRIA



La teua nota a l'examen de la FASE OBLIGATÒRIA podrà comptar dues vegades:

1. Per calcular la teua nota a la fase obligatòria
2. Per calcular la teua nota a la fase voluntària (aquells graus que PONDEREN)

MATÈRIA TRONCAL DE MODALITAT

CIÈNCIES I TECNOLOGIA

MATEMÀTIQUES II

MATEMÀTIQUES APLICADES CCSS II

HUMANITATS I CIÈNCIES SOCIALS

LLATÍ II

MATEMÀTIQUES APLICADES CCSS II

ARTS

MÚSICA I ARTS ESCÈNIQUES

ARTS ESCÈNIQUES II

ANÀLISI MUSICAL II

Arts plàstiques

DIBUIX ARTÍSTIC II

CALCULAR LA NOTA

FASE OBLIGATÒRIA

MITJANA ARITMÈTICA DE LES NOTES QUE TRAGUES A L'EXAMEN DE CADA MATÈRIA.

-CADA EXAMEN ES VALORA DE 0 A 10 AMB DUES XIFRES DECIMALS

-NO CAL TRAURE UNA NOTA MÍNIMA EN UNA MATÈRIA PERQUÈ AQUESTA MATÈRIA FAÇA MITJANA

-L'ÚNIC REQUISIT PER "APROVAR" ÉS QUE LA TEUA NOTA MITJANA FINAL >4.

-SI LA TEVA NOTA MITJANA DE LA FASE OBLIGATÒRIA ÉS MENYS D'UN 4, NO ET SERVEIX PER ACCEDIR A LA UNIVERSITAT.



EXEMPLE

- Llengua i literatura espanyola II. Nota:7
- Història de la Filosofia. Nota: 2
- Valencià. Nota: 4
- Llengua Estrangera II. Nota: 6
- Matemàtiques II. Nota: 4
- $(7 + 2 + 4 + 6 + 4) / 5 = 4,60$ (x0,4 : 1,84)

Com que la nota és més gran que 4, pots accedir a la universitat.

Aquests 1,84 punts se sumaran directament a la nota mitjana de Batxillerat

FASE VOLUNTÀRIA

Serveix per
afegir fins a 4
punts la teua
nota d'accés

Tu tries les matèries
que et presentes. No
cal haver-les cursat.
Assegureu-vos que
ponderen per a la
carrera que voleu
estudiar.

Et pots presentar
des de
1 fins a 3 matèries
+1 (2a LE)

Si us presenteu a
més de dos, es tenen
en compte les dues
matèries que us
proporcionen la
major pujada per a la
nota d'accés



**POTS PRESENTAR-TE FINS 3 QUE NO HAGES ESCOLLIT A LA FASE
OBLIGATÒRIA**



NO SÉ SI PRESENTAR-ME A LA FASE VOLUNTÀRIA

1

Imagina que tens un 9 a Batxillerat.
Traus un 9 a la fase obligatòria.
La titulació que vols té un 7 de nota de tall.
Entrar sembla senzill, no?

2

Imagina ara algú que té un 6,50 a Batxillerat.
Trau un 6,5 a la fase obligatòria.
Després trau a la fase voluntària 6.50 i 6.50 en les dues
matèries prioritàries (que ponderen 0,2) $6.5+2.6: 9.1$

3

La nota d'admissió seria 9,1
entraria abans que tu... amb un 9 a Batxillerat i a la fase
obligatòria

CALCULAR LA NOTA

LA FASE VOLUNTÀRIA

ES CALCULA SEGONS EL QUE POSAR LA MATÈRIA: 0.1 I 0.2.

AQUEST NOMBRE ES MULTIPLICA PER LA NOTA QUE ACONSEGUEIXES A L'EXAMEN.

PERQUÈ UN EXAMEN DE LA FASE VOLUNTÀRIA VALGA PER PUJAR NOTA, ÉS REQUISIT TRAURE 5 O MÉS

SI TRAU UN 10 EN UNA MATÈRIA QUE POSARA 0,2, AUGMENTES 2 PUNTS LA TEVA NOTA D'ACCÉS.

EL MÀXIM QUE POTS SUMAR ÉS 4 PUNTS. AQUEST CAS ES DONARIA SI TREGUES UN 10 EN DUES MATÈRIES QUE PONDERIN 0,2

ÉS MILLOR EXAMINAR-TE D'UNA MATÈRIA QUE POSARA 0,2, ENCARA QUE HI HA UNA ALTRA MATÈRIA QUE POSARA 0,1 QUE SE'T DÓNA MILLOR.

EXEMPLE

Matèria 1 (qualificada com a prioritària. 0.2) : 9.20

Matèria 2 (qualificada com a No prioritària. 0,1): Nota: 8,40

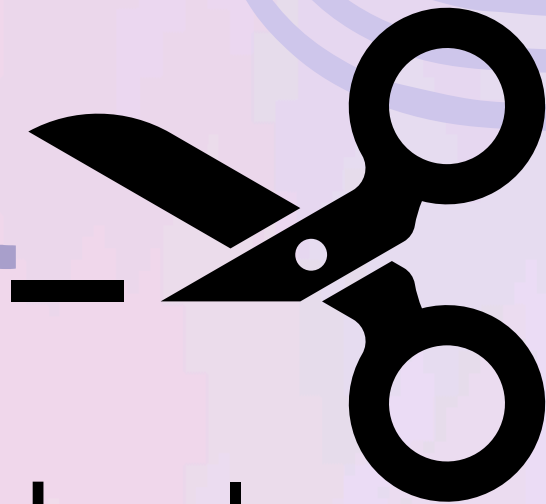
$(9,20 \times 0,2) + (8,40 \times 0,1) = 2,68$

Sumo 4,37
NAU

Si en traus un 6 en matèria que pondera 0,2: la teua nota és,
 $6 \times 0,2 = 1,2$ punts.

Si en traus un 10 en una matèria que pondera 0,1: la teva nota és,
 $10 \times 0,1 = 1$ punt

NOTES DE TALL



- ✓ Tenen a veure amb l'oferta i la demanda de places i les notes d'accés de les persones que volen cursar la mateixa carrera que tu.
- ✓ És diferent cada curs.
- ✓ És important si vols estudiar a la universitat pública o cursar graus superiors de FP.

[NOTES DE TALL GVA 2025](#)

NOTES DE TALL



✓ Tenir una nota d'accés alta sempre és important, però, especialment, quan vols accedir a una carrera d'una universitat pública que té molta demanda.

✓ Les universitats privades tenen procediments d'accés propis.

✓ Els esportistes d'alt nivell i les persones amb discapacitat tenen una quota d'accés diferent.

✓ Sempre hi ha més probabilitats d'obtenir plaça si titules a la convocatòria ordinària
>> Recordeu-vos dels pendents de 1r Batxillerat, no els deixeu per al final.

I SI NO M'ARRRIBA LA NOTA?

Pots pujar nota al juliol, però tingues en compte:

SITUACIÓ	¿QUÈ PUC FER EN JULIOL?	¿QUÈ PASSA AMB LA MEUA NOTA?
He suspés una VOLUNTÀRIA i no me suma a la NAU	Pots repetir-la para que compte (traure +5).	Suma a la teva nota final d'admissió que tenies de juny
"Tinc un 6 pero quiero un 9"	Pots presentar-te només a aquest examen.	Es guarda sempre la NOTA MÉS ALTA.
Vull pujar la FASE OBLIGATORIA	Has de repetir el bloc complet (les 5).	No es guarden notes soltes d'aquesta fase.

PUJAR NOTA?

- **EL RISC ÉS ZERO: SI AL JULIOL EN TRAUS MENYS NOTA QUE AL JUNY, PREVAL LA DE JUNY. MAI BAIXARÀS LA TEVA MITJANA PER INTENTAR-HO.**
- **TU TRIA: POTS PRESENTAR-TE UNA, DUES O TOTES LES MATÈRIES DE LA FASE VOLUNTÀRIA. NO ÉS "TOT O RES".**
- **LA PRIORITAT: RECORDA QUE AL JUNY S'ADJUDIQUEN LA MAJORIA DE PLACES. JULIOL SERVEIX SOBRETOT PER PUJAR NOTA DE CARA AL PROPER ANY O PER A CARRERES AMB PLACES VACANTS.**

RECORDA: UN ALUMNE AMB UN 7 AL JUNY ENTRA ABANS QUE UN ALUMNE AMB UN 11 AL JULIOL

DATES IMPORTANTS

CONVOCATORIA ORDINARIA DE JUNIO

1. Matriculación del estudiantado en la PAU: **del 18 al 22 de mayo** (el plazo finaliza a las 14 horas del día 22 de mayo). El día **25 de mayo**, hasta las 14 horas, es para que los centros educativos acaben las gestiones de matrícula y graben toda la información, aunque se aconseja hacer este trabajo en cuanto se pueda.
2. Control de listados y aulas por las universidades: **26 a 29 de mayo y 1 de junio**.
3. Realización de los exámenes de las PAU por el alumnado: **2, 3 y 4 de junio (en caso de solapamiento de exámenes en horario, podría haber algún examen el viernes día 5 de junio)**.
4. Corrección de exámenes: **del 5 al 10 de junio**.
5. Introducción de notas: **11 de junio**.
6. Entrega de notas: **12 de junio, a partir de las 13 horas**.
7. Plazo para solicitar revisiones: **15, 16 y 17 de junio**, (el plazo finaliza a las 14 horas del día 17).
8. Resolución por la Comisión Gestora de las revisiones (incluyendo, si es el caso, la tercera corrección): **19 de junio**.
9. Periodo de petición de ver exámenes:
22 y 23 de junio para las provincias de Castellón y Valencia.
25 y 26 de junio para la provincia de Alicante.
10. Visualización de exámenes:
26 de junio para las provincias de Castellón y Valencia.
29 de junio para la provincia de Alicante.

CONVOCATORIA EXTRAORDINARIA DE JULIO

1. Matriculación del estudiantado en la PAU: **15 al 18 de junio**, (el plazo finaliza a las 14 horas del día 18 de junio). El día **19 de junio**, hasta las 14 horas, es para que los centros educativos acaben las gestiones de matrícula y graben toda la información, aunque se aconseja hacer este trabajo en cuanto se pueda.
2. Control de listados y aulas por las universidades: **22 a 26 de junio y 29 de junio** (este último día salvo en Castellón).
3. Realización de los exámenes de las PAU por el alumnado: **30 de junio, 1 y 2 de julio (en caso de solapamiento de exámenes en horario, podría haber algún examen el viernes día 3 de julio)**.
4. Corrección de exámenes: **del 3 al 6 de julio**.
5. Introducción de notas: **7 de julio**.
6. Entrega de notas: **7 de julio, a partir de las 17 horas**.
7. Plazo para solicitar revisiones: **8, 9 y 10 de julio** (el plazo finaliza a las 14 horas del día 10).
8. Resolución por la Comisión Gestora de las revisiones (incluyendo, si es el caso, la tercera corrección): **14 de julio**.
9. Periodo de petición de ver exámenes: **15 y 16 de julio**.
10. Visualización de exámenes: **20 de julio**.

[CALENDARI PAU 2026](#)

[HORARI PAU 2026](#)

HORARI PAU 26

	Dimarts / Martes 2 de juny / 2 de junio 30 de juny / 30 de junio	Dimecres / Miércoles 3 de juny / 3 de junio 1 de juliol / 1 de julio	Dijous / Jueves 4 de juny / 4 de junio 2 de juliol / 2 de julio
9:30-11:00	CAST	INGL (1) FRAN (2) ALEM (3) ITAL (4)	VALE
11:45-13:15	HFIL	HESP	DART (1) (*) ARES (2) ANMU (3) MATE (4) MACS (5) LATI (6) CIGE (7)
15:30-17:00	BIOL EMDI TEIN HMUS FUAR	QUIM LITE MOCA GEOG DIAP	(**)
17:45-19:15	FISI HART COTE DISE	DITE GRIE TEXP GECA	(**)

[HORARI PAU 2026](#)

[CALENDARI PAU 2026](#)

ASIGNATURA / ASSIGNATURA	CODI CÓDIGO	ASIGNATURA / ASSIGNATURA	CODI CÓDIGO
Alemán / Alemany	ALEM	Historia de la Filosofía / Història de la Filosofia	HFIL
Análisis Musical II / Anàlisi Musical II	ANMU	Historia de la Música y de la Danza / Història de la Música i de la Danza	HMUS
Artes Escénicas II / Arts Escèniques II	ARES	Historia del Arte / Història de l'Art	HART
Biología / Biologia	BIOL	Historia de España / Història d'Espanya	HESP
Ciencias Generales / Ciències Generals	CIGE	Inglés / Anglès	INGL
Coro y Técnica Vocal II / Cor i Tècnica Vocal II	COTE	Italiano / Italià	ITAL
Dibujo Artístico II / Dibuix Artístic II	DART	Latín II / Llatí II	LATI
Dibujo Técnico II / Dibuix Tècnic II	DITE	Lengua Castellana y Literatura II / Llengua Castellana i Literatura II	CAST
Dibujo Técnico Aplicado a las Arts Plàstiques y al Diseño II / Dibuix Tècnic Aplicat a les Arts Plàstiques i al Disseny II	DTAP	Literatura Dramática / Literatura Dramàtica	LITE
Diseño / Disseny	DISE	Matemáticas Aplicadas a las Ciencias Sociales II / Matemàtiques Aplicades a les Ciències Socials II	MACS
Empresa y Diseño de Modelos de Negocio / Empresa i Disseny de Models de Negoci	EMDI	Matemáticas II / Matemàtiques II	MATE
Física / Física	FISI	Movimientos Culturales y Artísticos / Moviments Culturals i Artístics	MOCA
Francés / Francés	FRAN	Química / Química	QUIM
Fundamentos Artísticos / Fonaments Artístics	FUAR	Técnicas de Expresión Gráficooplástica / Tècniques d'Expressió Gràfico-Plàstica	TEXP
Geografía / Geografia	GEOG	Tecnología e Ingeniería II / Tecnologia i Enginyeria II	TEIN
Geología y Ciencias Ambientales / Geologia i Ciències Ambientals	GECA	Valenciano: Lengua y Literatura II / Valencià: Llengua i Literatura II	VALE
Griego II / Grec II	GRIE		

MATRICULA

PAU

Efectuar la matrícula de manera telemàtica (**18-22 maig, a les 12h**)
Escanejar la documentació sol·licitada i enviar-la al correu de l'IES
Barri del Carme paucarme25@gmail.com.
El centre enviarà el resguard corresponent.

01

PAGAMENT TAXES TÍTOL BATXILLERAT

[TÍTOL BATXILLERAT \(enllaç\)](#)
[opció òrgan gestor "INSTITUTS DE VALÈNCIA", a continuació "TÍTOL DE BATXILLERAT" y finalmente "tipo de matrícula" \(ordinaria, familia numerosa,...\).](#)

- [Omplir document model 046](#)
- [Fer el pagament](#)
- [Presentar-ho a secretària \(fins i tot exempts\)](#)

02

PAGAMENT TAXES MATRÍCULA PAU

ES67 2100 4459 5402 0002 2030
(Caixabank)

CONCEPTE: nom i cognoms de l'alumne Transferència bancària (preferible). Imprimir justificant

O a qualsevol oficina de Caixabanc (ingrés)

03

DOCUMENTACIÓ A ENVIAR AL CENTRE

Resguard abonament taxa del títol de Batxillerat.

Justificant taxa de matrícula PAU.

Llistat de matèries de les quals es vol examinar en les dues fases de les proves PAU, obligatòria i voluntària.

Fotocòpia del DNI en vigor.

Documentació acreditativa de qualsevol descompte (família nombrosa, monoparental...)

LUGAR REALIZACIÓN PAU

(CONVOCATORIA ORDINARIA)

ETSE - Escuela Técnica Superior de Ingeniería
(Universidad de Valencia)

TRIBUNAL 08

Dirección:

Avinguda de la Universitat, S/N, 46100 Burjassot, Valencia

**LLOC REALITZACIÓ PAU
(CONVOCATÒRIA ORDINÀRIA)**

**ETSE - Escuela Técnica Superior de Ingeniería
(Universidad de Valencia)**

TRIBUNAL 08

Dirección:

Avinguda de la Universitat, S/N, 46100 Burjassot, Valencia

ORIENTACIONES

ANTES DE LAS PAU

PLANIFICAR EL TIEMPO
(estudio, ocio)

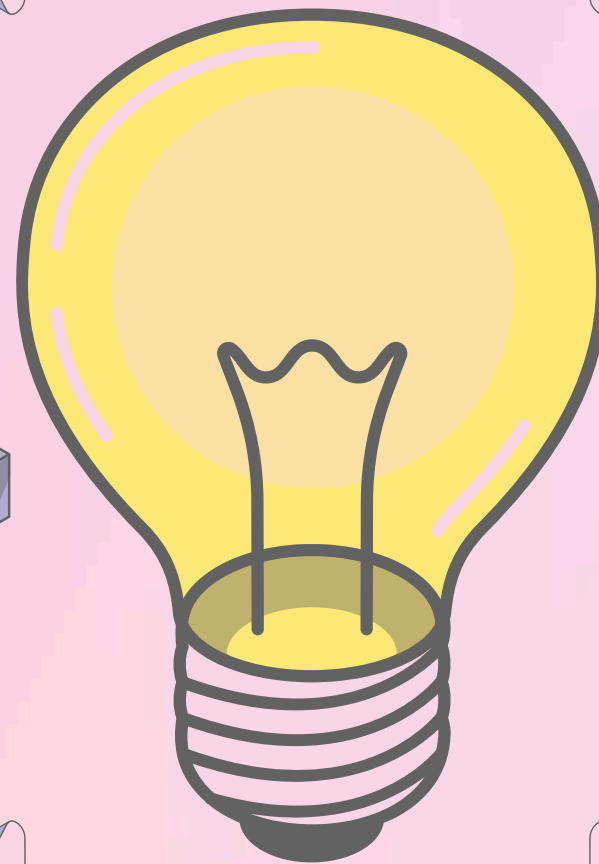
ESTUCHE
(calculadora, reglas, compás)

PRERARAR
DOCUMENTACIÓN
(DNI, ETIQUETAS QUE ME
DARÁN EL 1ER DÍA)

PLANIFICO COMO IR AL
EXAMEN (bus, metro)

REVISAR BIEN EL
HORARIO

USO ESTRATEGIAS DE
AUTORREGULACIÓN



ORIENTACIONS

ABANS DE LES PAU

PLANIFICAR EL TEMPS
(estudi, lleure)

ESTOIG (calculadora, regles,
compàs)

PRERARAR
DOCUMENTACIÓ (DNI,
ETIQUETES QUE EM
DONARAN EL 1ER DIA)

PLANIFI COM ANAR A
L'EXAMEN (bus, metro)

REVISAR BÉ L'HORARI

ÚS ESTRATÈGIES
D'AUTORREGULACIÓ



INFO PREINSCRIPCIÓ UNIVERSITÀRIA

[TAULA DE PONDERACIONS 2026](#)

[NOTES DE TALL GVA 2025](#)

[PREINSCRIPCIÓ](#)

[PAU GVA](#)

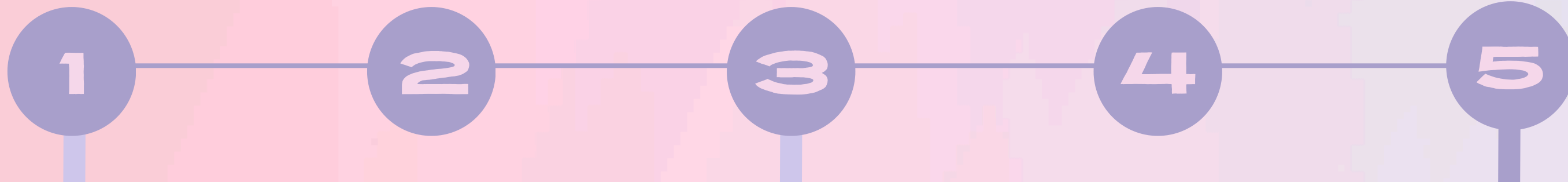
ADMISSIÓ

(Dates aprox.)

DATES QUE NO HAS DE OBLIDAR

1. Resultats de la PAU: 12 de juny (aprox. 13:00h).
2. Preinscripció Telemàtica: Del 15 de juny al 3 de juliol (No esperes al darrer dia!).
3. Publicació d'admesos: Divendres 10 de juliol (a partir de les 14:00 h).

QUÈ FER EL 10 JULIOL? (



SI ET DONEN LA TEVA 1ª OPCIO

Matricula't en les dates assignades o perds la plaça.

OPCIO 2A A 5A

Matricula't a la concedida per assegurar plaça I confirma que vols seguir a Llista d'Espera de les opcions preferents.

CAP OPCIO

Entres automàticament a Llista d'Espera. Has d'estar pendent de les adjudicacions de vacants.



ATENENTS A LA LLISTES D'ESPERA

SI NO ENTRES A LA TEVA PRIMERA OPCIO EL PRIMER DIA (ADJUDICACIÓ INICIAL), ENTRES AUTOMÀTICAMENT EN EL PROCÉS DE VACANTS.

1. EL PAS OBLIGATORI: "CONFIRMAR"

NO ÉS AUTOMÀTIC: SI ESTÀS EN LLISTA D'ESPERA I VOLS SEGUIR-HI, HAS DE MARCAR-HO A LA PLATAFORMA (PORTAL DE PREINSCRIPCIÓ DE LA GVA).

EL TERMINI ÉS CLAU: SOL SER DE POCOS DIES DESPRÉS DE LES NOTES DE JUNY. SI NO CONFIRMEU, EL SISTEMA ENTÉN QUE JA NO US INTERESSA I US TREU DE LA LLISTA.

2. LES CRIDES D'ADJUDICACIÓ

LES PLACES NO ES DONEN TOTES ALHORA. HI HA DIVERSES CRIDES O ADJUDICACIONS (SOLEN SER FINS A 8 O 9 ENTRE JULIOL I OCTUBRE).

PER QUÈ BAIXEN LES NOTES?

PERQUÈ GENT QUE HA ENTRAT EN UN GRAU A VALÈNCIA EN LA SEVA 2ª OPCIO, POTSER LI DONEN PLAÇA A MADRID A LA SEVA PRIMERA I DEIXA EL SEU BUIT LLIURE. AQUESTA VACANT PASSA AL SEGÜENT DE LA LLISTA.

ATENENTS A LA LLISTES D'ESPERA

Adjudicacions setmanals: Al juliol n'hi sol haver una cada divendres. Al setembre es reprenen.

3. Què faig si em diuen una llista d'espera?

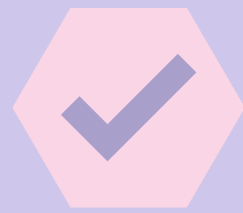
Rebràs un SMS/Email: Et donaran una cita de matrícula (normalment només tens 24-48h).

Si ja estaves matriculat a una altra carrera: No passa res! Et matricules a la nova

i el sistema anul·la automàticament l'anterior (i et tornen els diners de les taxes).

5. BEQUES

BECA MEC



Ensenyaments universitaris (Grau i Màster).
Cicles Formatius de Grau Superior (FP).



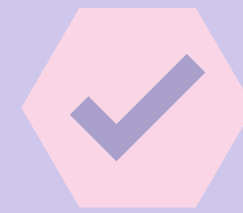
Requisits Econòmics:
es mira la renda familiar de l'any anterior (2024).
Diferents quanties.



7 abril - 18 maig
(convocatòria oberta)

BECAMEC

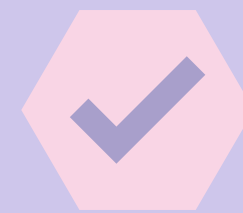
BECA GVA



Exempció de taxes universitàries (matrícula)



Si el Ministeri te la denega per superar una mica la renda, la Beca GVA actua com una "xarxa de seguretat" perquè té llindars econòmics diferents.

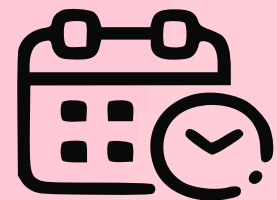


Sol sortir després de la del Ministeri

beca

7. CONVOCATORIA BECAS GENERALES 26-27

[SEDE ELECTRONICA \(solicitar beca\)](#)



1

PLAZOS IMPORTANTES

7 ABRIL-18 MAYO



2

¿A QUIÉN VAN DIRIGIDAS?

**ESTUDIANTES ENSEÑANZAS
POSTOBLIGATORIAS**

- **NO UNIVERSTARIAS**
(bachillerato/ CF)
- **UNIVERSITARIAS**



3

REQUISITOS CLAVE

- **GENERALES:** Nacionalidad española o UE
- **ACADÉMICOS:** Matriculación completa. Superación de materias/créditos anteriores
- **ECONÓMICOS:** Renta y patrimonio familiar dentro de los umbrales legales.



4

COMPONENTES BECA (CUANTÍAS)

MATRÍCULA



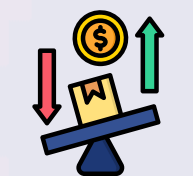
EXCELENCIA



RENTA



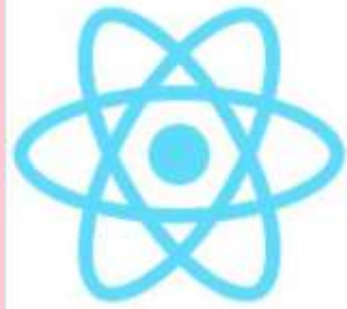
VARIABLE



RESIDENCIA

1.

10. RECURSOS I PÀGINES D'INTERÈS



Proyecto Orión - Mi espacio vocacional - Comillas

Web site created using create-react-app

comillas.edu



Test GR de Gran Recorrido: Orientación Profesional Personalizada para Jóvenes y Adultos

Descubre el test GR de gran recorrido, un cuestionario que te ayudará a conocerte mejor y a identificar tus intereses...

educaweb.com

El qüestionari que realitzaràs té com a finalitat aprofundir en l'autoconeixement, ajudar-te a entendre millor com ets i fer-te reflexionar sobre els teus interessos formatius i laborals, per determinar quins estudis o ocupacions et poden proporcionar més satisfacció.



App Vocacional - Apps en Google Play
App que permite a los estudiantes conocer su perfil vocacional y profesional.
[Google Play](#)

És una APP que permet als estudiants conèixer el seu perfil vocacional i professional

RECURSOS I PÀGINES D'INTERÈS

VIDEOS UPV

VISITES GUIADES UV



Conèixer
La Universitat de València organiza el programa Conèixer la Universitat con el objetivo de mostrar al futuro estudiantado su oferta formativa y de servicios. Está...

 uv.es

UNIVERSITATS

UNIVERSITAT DE VALÈNCIA UV WWW.UPV.ES UNIVERSITAT POLITÈCNICA DE VALÈNCIA WWW.UA.ES UNIVERSITAT D'ALACANT WWW.UJI.ES UNIVERSITAT DE CASTELLÓ JAUME I WWW.UMH.ES UNIVERSITAT MIGUEL HERNÁNDEZ ESCOLA SUPERIOR ART DRAMÀTIC DISSENY EASDVALENCIA.COM ESCOLA D'ART SUPERIOR CERÀMICA ESCERAMICA.COM CONSERVATORI SUPERIOR DE MÚSICA CSMVALEN.ES

6. PRECS I PREGUNTES

