

# **ORIENTACIÓ**

# **4T ESO**

**DPT ORIENTACIÓ**  
**[mt.querolmolada@edu.gva.es](mailto:mt.querolmolada@edu.gva.es)**  
**CURS 25-26**

# CONTINGUT

**1** COM EM DECIDISC?

---

**2** ON SOM? SISTEMA EDUCATIU

---

**3** TITULACIÓ EN L'ESO

---

**4** OPCIONS SENSE EL TÍTOL

---

**5** OPCIONS AMB EL TÍTOL

---

**5.1.** BATXILLERAT

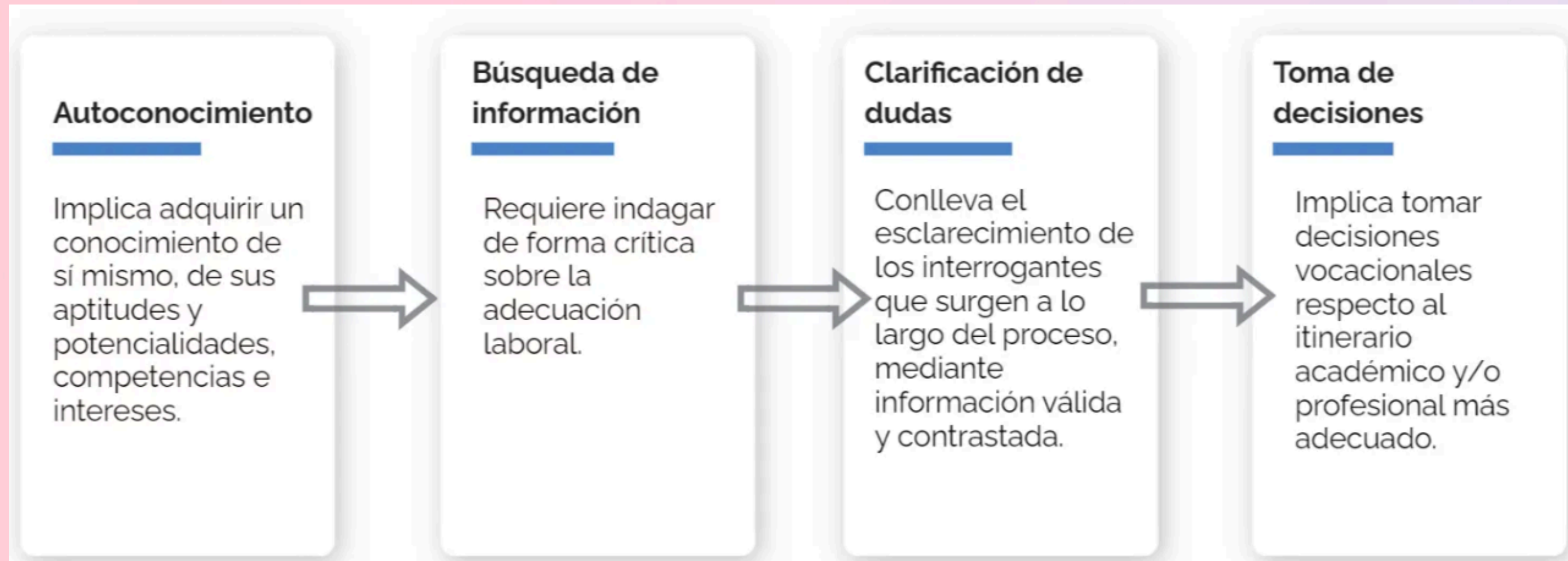
---

**5.2** PAU

---

**6** BEQUES

# 1. COM EM DECIDISC?



# 1. COM EM DECIDISC?

## 1. AUTOCONEIXEMENT

- **VEURE EL MEU PERFIL ACADÈMIC i CAPACITATS**

*Veure quines assignatures m'agraden més*

*Veure que assignatures tinc més facilitat i quines em costen més.*

- **VEURE LES MEVES EXPECTATIVES I EN QUÈ M'AGRADARIA TREBALLAR**

*Continuar estudiant o aprendre un ofici. Quines són les meves preferències professionals.*

## 2/3. CERCA D'INFORMACIÓ i CLARIFICACIÓ DE DUBTES

*Diferents ofertes educatives: Cicles, Graus, Universitats...*

*Requisits d'accés, possibilitats reals... Mercat laboral*

## 4. PRESA DE DECISIÓ

*Factors a favor i en contra de cadascuna de les opcions.*

*Ordenar les alternatives. Prendre la decisió.*



## MILLORES

QUÈ POTS TREBALLAR O  
CANVIAR?

## FORTALESES

QUINES HABILITATS I  
QUALITATS ET FAN  
ESPECIAL?

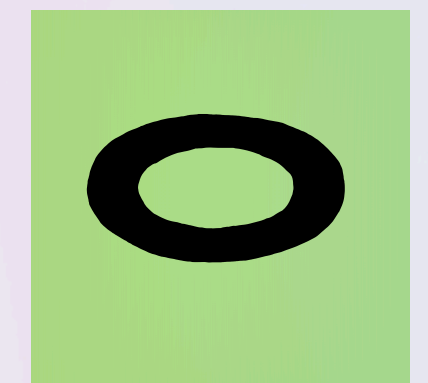


## AMENACES

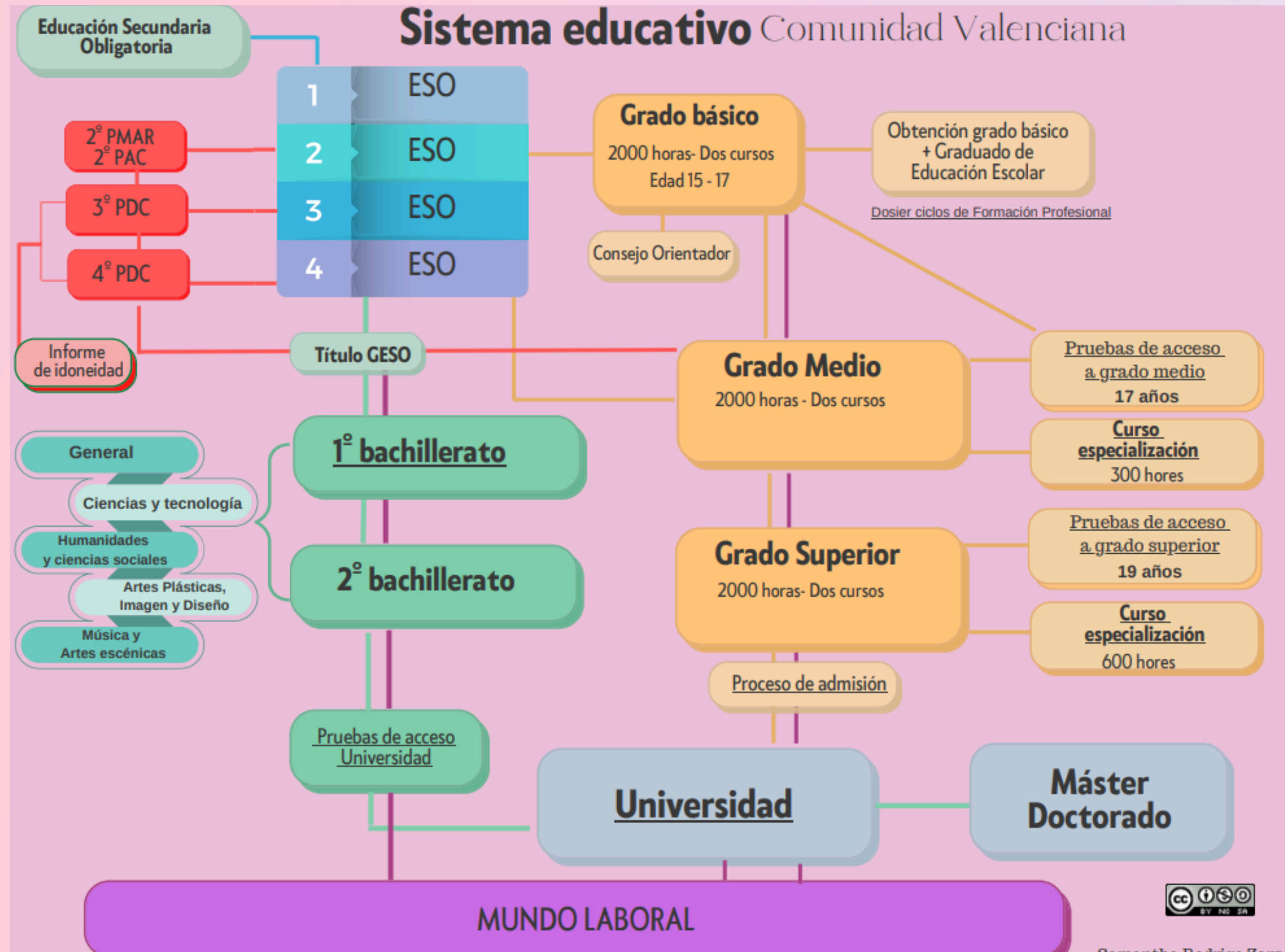
QUINS FACTORS EXTERNS  
PODEN DIFICULTAR LES  
TEVES METES?

## OPORTUNITATS

QUINS RECURSOS O  
SITUACIONS POTS  
APROFITAR?



# 2. SISTEMA EDUCATIVU



# 3. TITULACIÓ EN L'ESO

01

¿Cuándo titula en la ESO un alumno o alumna?

Obtendrá el título de graduado o graduada en ESO el alumno o la alumna que, al acabar la ESO y según el parecer del equipo educativo, haya logrado las competencias establecidas en el Perfil de salida.

02

Sobre las decisiones de propuesta de título

Las decisiones sobre la obtención del título deben ser adoptadas de manera colegiada por el equipo educativo del alumno o la alumna. Es decir, estas decisiones se tienen que adoptar por mayoría simple y, en caso de empate, hay que considerar el voto de calidad del tutor o tutora del curso.

03

Sobre las diferentes vías de obtención del título de graduado o graduada en ESO

El título de graduado o graduada en ESO se puede obtener desde el 4.º curso de la ESO, el programa de diversificación curricular y los ciclos formativos de grado básico. Así mismo, el alumno o alumna que al finalizar 4.º curso no haya obtenido el título podrá hacerlo en los dos cursos siguientes a través de la realización de una prueba extraordinaria. Por otro lado, también se puede obtener este título desde las enseñanzas de la formación de las personas adultas (FPA).

04



# 4. OPCIONS SENSE EL TÍTOL

01

## REPETICIÓ 4T ESO

02

## FP BÀSICA

16, 15, 17 anys Complits 15 a., o els compleixin durant l'any natural en curs i menys de 17 anys.  
Que hagen cursat 3r ESO curs o 2n(exc.) alumnat el perfil acadèmic i vocacional del qual ho aconselle

03

## PROVA ACCÉS FPGM

+17 ANYS

04

## EDUCACIÓ SECUNDÀRIA PER A PERSONES ADULTES (ESPA)

<https://portal.edu.gva.es/ceedcv/es/graduado-es-a-distancia/>

05

## LABORA

Servei Públic d'Ocupació i Formació de la CV Programes de qualificació professional (+16a).  
<http://labora.gva.es/va/programacion-de-cursos>

06

## INCORPORACIÓ MÓN LABORAL

# 5. OPCIONS TÍTOL L'ESO

01

**CURSAR BATXILLERAT**

02

**FP GRAU MITJÀ**

03

**ENSENYAMENTS ARTÍSTICS I DE  
RÈGIM ESPECIAL**

04

**ENSENYAMENTS ESPORTIVES**

05

**LABORA**

Servei Públic d'Ocupació i Formació de la CV Programes de qualificació professional (+16a).

CURSOS LABORA

06

**INCORPORACIÓ MÓN LABORAL**

# 5.1. QUÈ ÉS EL BATXILLERAT?

- S'hi accedeix amb el títol de l'ESO
- Modalitat d'estudis no obligatòria (ensenyaments postobligatoris).
- Caràcter de preparació per cursar Graus Universitaris o Graus Superiors de FP.
- Estructura: 2 cursos escolars. De 16-18 anys. 32h. lectives/setmana
- Màxim: 4 anys de permanència.

## MODALITATS



# ASSIGNATURES BATXILLERAT IES BARRI DEL CARMEN

**TRONCALS GENERALS 3H: CASTELLA, VALÈNCIA, ANGLÈS, FILOSOFIA, TUTORIA 1H, ED. FÍSICA (RELI 1H)**

**TRONCALS MODALITAT 4H:**

	<b>CIÈNCIES I TECNOLOGIA</b>	<b>HUMANITATS CIÈNCIES SOCIALS</b>	<b>Arts Visuals</b>	<b>ARTS ESC./MUSICAL</b>
<b>1</b>	<b>MATEMÀTIQUES *</b>	<b>LLATÍ I* MATEMÀTIQUES SOC*</b>	<b>DIBUIX ARTÍSTIC I*</b>	<b>ART. ESCÈNIQUES I*</b> <b>ANÀLISI MUSICAL I*</b>
<b>2</b>	FÍSICA I QUÍMICA  BIOLOGIA, GEOLOGIA I C. AMBIENTALS o DIB. TÈCNIC I	GREC I  Hª MÓN CONTEMPORANI	ECONOMIA  LITERATURA UNIVERSAL	CULTURA AUDIOVISUAL  LLENGUATGE I PRÀCTICA MUSICAL I

**ÒPTATIVES 4H: FRANCES II. PROG, XARXES I SIST INFORMÀTICS II. GESTIÓ PROJECTES D'EMPREDURISME. PSICOLOGIA. ACT. FÍSICA PER A SALUT I DESENVOLUPAMENT PERS., GEOLOGIA TECNOLOGIA I ENGINYERIA II.**

# COM TRIO LES MATÈRIES DE BATXILLERAT?

**PER TRIAR LA MODALITAT I MATÈRIES DE BATXILLERAT NECESSITES SABER QUINS GRAUS UNIVERSITARIS T'INTERESSEN**



## **TÈCNICA DEL CRANC**



Cada grau està adscrit a una branca de coneixement que alhora està vinculada a les matèries de modalitat de 2n de batxillerat i aquestes tenen la seva vinculació amb les de 1r de batxillerat.

Per ajudar-te en la presa de decisions pots anar contestant aquestes preguntes:

**Quina és la meua meta? (Universitat/FP).**

**A quina família pertany? (Branca de coneixement/ Família professional).**

**Quines matèries de 2n bach. són les que més m'interessen? (Materies que ponderen).**

**Quines matèries de 1r estan vinculades?**

# EDUCACIÓ SUPERIOR

**GRAU  
FORMATIU/  
CARRERA  
UNIVERSITÀRIA**



**MATÈRIES DE  
2N  
BATXILLERAT**

**BRANCA DE  
CONEIXEMENT**

CARRERES universitàries i els CFGS estan vinculats a 5 branques de coneixement que es relacionen amb les carreres i, ahora, amb les matèries de batxillerat

# UNIVERSITAT

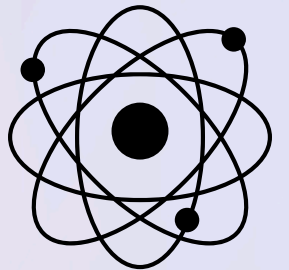
## ARTS I HUMANITATS

Filosofia, Història, Traducció, Belles Arts o Disseny.



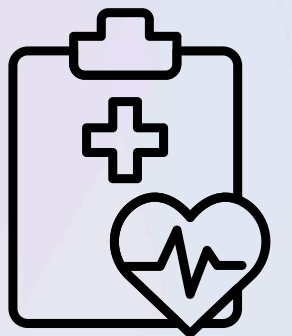
## CIÈNCIES

Matemàtiques, Física, Química, Biologia o Biotecnologia



## CIÈNCIES DE LA SALUT

Medicina, Infermeria, Psicologia, Veterinària o Fisioteràpia



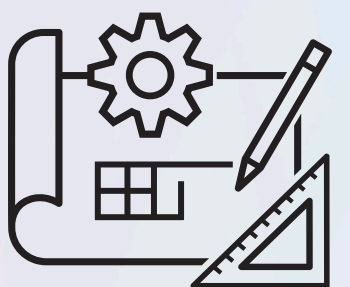
## CIÈNCIES SOCIALS I JURÍDIQUES

ADE, Dret, Magisteri, Periodisme o Criminologia



## ENGINYERIA I ARQUITECTURA

Arquitectura, Enginyeria Civil, Edificació, Enginyeria Informàtica, Enginyeria a IA, Enginyeria de Ciberseguretat, Enginyeria de Telecomunicació...



# **QUÈ ÉS AIXÒ DE LES PONDERACIONS?**

---

## **TAULA DE PONDERACIONS 2026**

**La ponderació és la importància que cada universitat dóna a certes matèries de batxillerat.**

**Per això no n'hi ha prou de conèixer les branques, els graus i matèries, has de saber que per a cada grau, les universitats ponderen de manera diferent les matèries de batxillerat.**

GRADOS Y  
UNIVERSIDADES



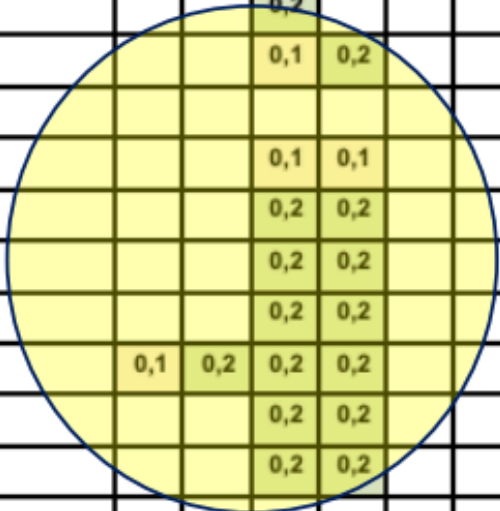
MATERIAS DE 2º  
BACHILLERATO



Preinscripción 2026  
(admisión al curso 2026-2027)

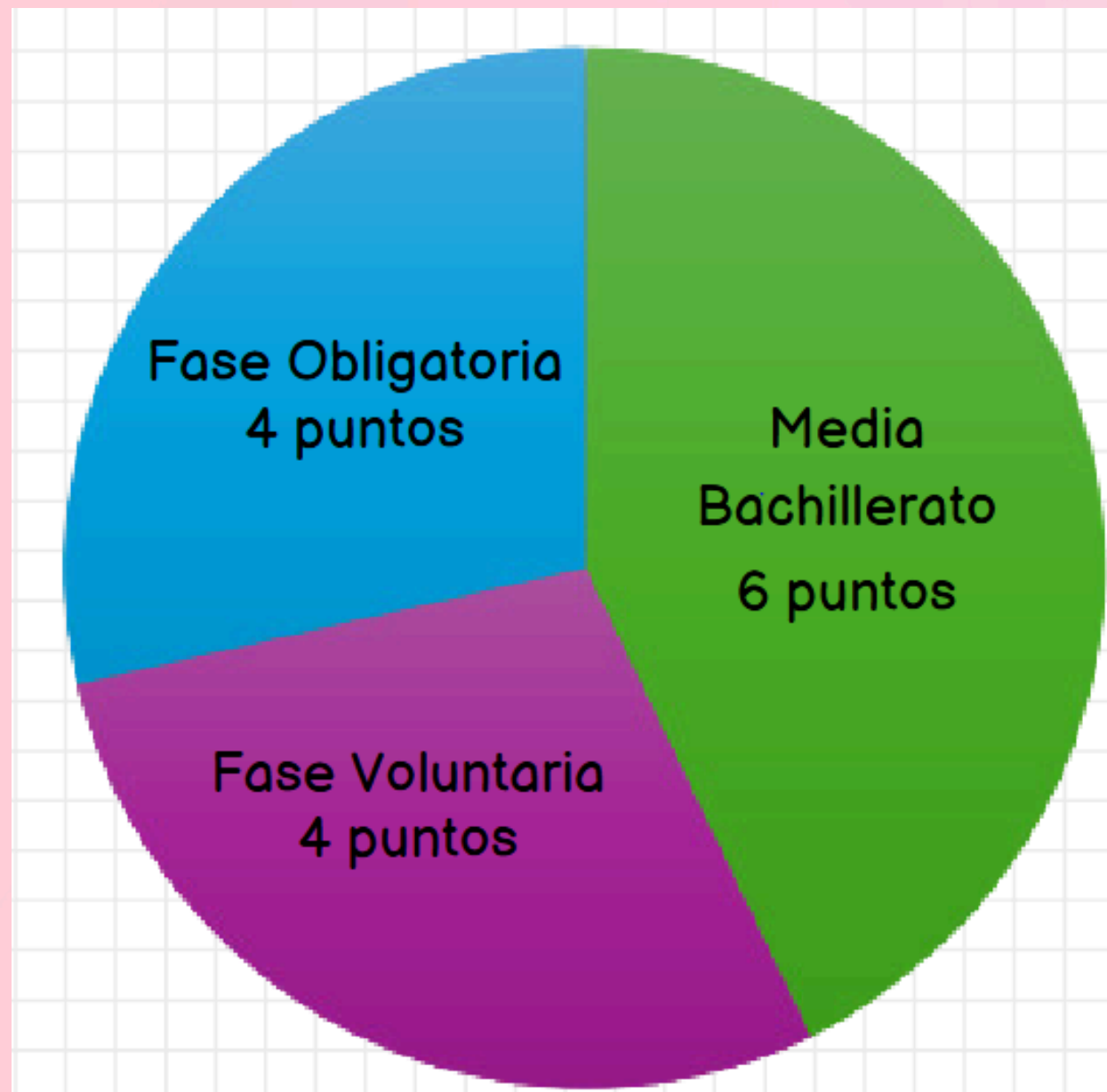


	Análisis Musical II	Artes Escénicas II	Biología	Ciencias Generales	Coro y Técnica Vocal II	Dibujo Artístico II	Dibujo Técnico Aplicado a las Artes Plásticas	Dibujo Técnico II	Diseño	Empresa y Diseño de Modelos de Negocio	Física	Fundamentos Artísticos (*)	Geografía	Geología y Ciencias Ambientales	Griego II	Historia del Arte	Historia de España	Historia de la Filosofía	Historia de la Música y la Danza	Inglés, Alemán, Francés e Italiano	Latín II	Lengua castellana y Literatura II	Literatura Dramática	Matemáticas Aplicadas C.Sociales II	Matemáticas II	Movimientos Culturales y Artísticos	Química	Técnicas de Expresión Gráfico-plástica	Tecnología e Ingeniería II	Valencià: Lengua i Literatura II
Administración y Dirección Empresas (UA, UJI, UMH, UPV, UV)			0,1	0,2						0,2	0,2		0,2	0,2									0,2	0,2		0,1		0,2		
Arquitectura Técnica (UA, UJI, UPV)							0,2	0,1	0,1	0,2			0,1	0,2										0,2		0,2		0,2		
Bellas Artes (UMH, UPV)		0,2				0,2	0,1	0,2	0,2	0,1		0,2	0,1		0,2	0,2						0,2		0,1		0,2		0,2		
Biología (UA, UV)			0,2	0,1							0,2			0,2										0,1	0,2		0,2			
Bioquímica y Biología Molecular (UJI)			0,2								0,2			0,1										0,2		0,2		0,2		
Bioquímica y Ciencias Biomédicas (UV)			0,2								0,2			0,1										0,2		0,2		0,2		
Biotecnología (UMH, UPV, UV)			0,2								0,2			0,1										0,2		0,2		0,2	0,1	
Business Intelligence and Analytics / Inteligencia y Analítica de Negocios (UV)			0,1	0,2						0,2	0,2		0,2	0,2										0,2	0,2		0,1	0,2		
Ciencia de Datos (UPV, UV)							0,1	0,1	0,1	0,2														0,1	0,2		0,1	0,1		
Ciencia de Datos e Inteligencia Artificial (UMH)			0,1	0,1							0,2													0,2	0,2		0,1	0,2		
Ciencia y Tecnología de los Alimentos (UMH, UPV, UV)			0,2	0,2			0,1				0,2			0,2										0,2		0,2		0,2	0,1	
Ciències y Tecnologies del Mar (UPV) (solo en doble grado)			0,2	0,2							0,2			0,2										0,2		0,2		0,2		
Ciencias Ambientales (UMH, UPV, UV)			0,2	0,2							0,2			0,2										0,2	0,2		0,2			
Ciencias de la Actividad Física y del Deporte (UA, UJI, UMH, UV)	0,1	0,2	0,2	0,2						0,2	0,2		0,2		0,1	0,1				0,1	0,1			0,2	0,2		0,2			
Ciencias del Mar (UA)			0,2	0,2							0,2			0,2										0,2		0,2		0,2		
Ciencias Gastronómicas (UV)			0,2	0,2						0,2	0,2													0,2	0,2		0,2			
Ciencias Políticas y de la Administración Pública (UV)										0,2			0,2		0,2	0,1	0,2	0,2				0,2		0,2	0,2	0,1				
Ciencias Políticas y Gestión Pública (UMH)										0,2			0,2		0,2	0,1	0,2	0,2				0,2		0,2	0,2	0,1				
Comunicación Audiovisual (UJI, UMH, UPV, UV)		0,2	0,1				0,2	0,1	0,2	0,2	0,1	0,2	0,2	0,1	0,1	0,2				0,2	0,2	0,2	0,2	0,2	0,1	0,1	0,2		0,2	



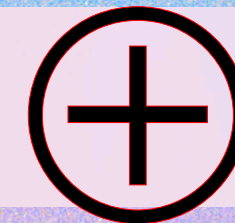
PONDERACIONES 0 - 0,1- 0,2

## 5.2. PROVA D'ACCÉS A LA UNIVERSITAT



GUIA PAU 2026

**NAU: (Nota Accés Universitat) 10 punts màx.  
NAU = 0,6 NMB + 0,4 NMFO Validesa indefinida.**



**FASE VOLUNTÀRIA: Màx. 4 punts (validesa 3 cursos)**



**NOTA ADMISSIÓ = 14 PUNTS**

CALCULADORA  
NOTA PAU

# PROVA D'ACCÉS A LA UNIVERSITAT

**14 PUNTS TOTAL**



GUIA PAU  
2026

## FASE OBLIGATÒRIA

- VLC
- LCL
- ANGLÈS
- Ha (FL, ESPANYA)
- MATÈRIA TRONCAL MODALITAT

## FASE VOLUNTÀRIA

Et pots presentar des de  
1 fins a 3 matèries +1 (2a LE)

**MATÈRIA  
TRONCAL DE  
MODALITAT**

**CIÈNCIES I TECNOLOGIA**

**MATEMÀTIQUES  
II**

**MATEMÀTIQUES  
APLICADES CCSS  
II**

**HUMANITATS I  
CIÈNCIES SOCIALS**

**LLATÍ II**

**MATEMÀTIQUES  
APLICADES  
CCSS II**

**ARTS**

**MÚSICA I  
ARTS ESCÈNIQUES**

**ARTS  
ESCÈNIQUES II**

**ANÀLISI  
MUSICAL II**

**Arts PLÀSTIQUES**

**DIBUIX  
ARTÍSTIC II**

# FASE VOLUNTÀRIA

Serveix per  
afegir fins a 4  
punts la teva  
nota d'accés

Tu tries les matèries que et  
presentes. No cal haver-les  
cursat. Assegureu-vos que  
pondereu per a la carrera  
que voleu estudiar.

Et pots presentar  
des de  
1 fins a 3 matèries  
+1 (2a LE)

Si us presenteu a  
més de dos, es tenen  
en compte les dues  
matèries que us  
proporcionen la  
major pujada per a la  
nota d'accés



**POTS PRESENTAR-TE FINS 3 QUE NO  
HAGES ESCOLLIT A LA FASE  
OBLIGATÒRIA**



# INFORMACIÓ PAU



GENERALITAT  
VALENCIANA

Universidades

Conselleria de Educació, Cultura y Universidades [↗](#)

[Inicio](#) [Presentación](#) [Ayudas y becas](#) [Pruebas de acceso](#) [Preinscripción](#) [Microcredenciales](#) [Entes autónomos y colegiados](#)

[Inicio](#) / [Pruebas de acceso](#) /

## Prueba de acceso a la universidad (PAU)

### Prueba de acceso a la universidad (PAU)

Acceso para mayores de 25, 40 y 45 años

### Información general [^](#)



#### Información general

- [Guía PAU 2025-2026](#) [↗](#) **NOVEDAD**
- [Horario Pruebas de Acceso 2025-2026](#) [↗](#) **NOVEDAD**
- [Calendario PAU 2025-2026](#) [↗](#) **NOVEDAD**
- [Instrucciones para la matrícula 2024-2025](#) [↗](#)
- [Preguntas frecuentes PAU](#)
- [Recomendaciones para el estudiantado PAU](#) [↗](#)

Exámenes y criterios de corrección [v](#)

Organización [v](#)

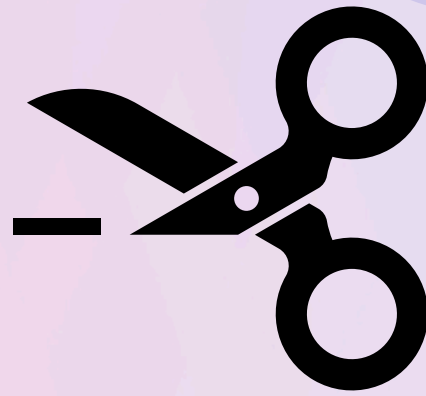
Adaptaciones con necesidades específicas de apoyo educativo [v](#)

Acceso y Admisión [v](#)

Otras cuestiones de interés [v](#)

[Informació PAU](#)

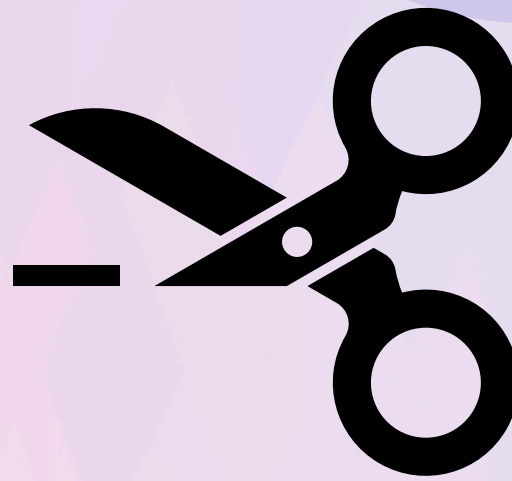
# NOTES DE TALL



- ✓ Tenen a veure amb l'oferta i la demanda de places i les notes d'accés de les persones que volen cursar la mateixa carrera que tu.
- ✓ És diferent cada curs.
- ✓ És important si vols estudiar a la universitat pública o cursar graus superiors de FP.

[NOTES DE TALL GVA 2025](#)

# NOTES DE TALL



- ✓ Tenir una nota d'accés alta sempre és important, però, especialment, quan vols accedir a una carrera d'una universitat pública que té molta demanda.
- ✓ Les universitats privades tenen procediments d'accés propis.
- ✓ Els esportistes d'alt rendiment i les persones amb discapacitat tenen una quota d'accés diferent.
- ✓ Sempre hi ha més probabilitats d'obtenir plaça si titules a la convocatòria ordinària  
>> Recordeu-vos dels pendents de 1r Batxillerat, no els deixeu per al final.

# CONSELLS

## Efecte "Venda als ulls"

Decidir sense haver cercat informació real sobre les assignatures o el treball diari.

1

## La Trampa del Confort:

Escollir el que és més fàcil, el que és més a prop de casa o el que requereix menys esforç.

4

## "Titulitis"

Centrar-se només en aconseguir el diploma i oblidar-se de si realment t'agrada la professió.

2

## Les Sortides:

Guiar-se exclusivament pels diners o la feina, ignorant la teva pròpia motivació.

5

## Efecte "ramat"

Triar una carrera només perquè els teus amics hi van o pel que diuen els altres.

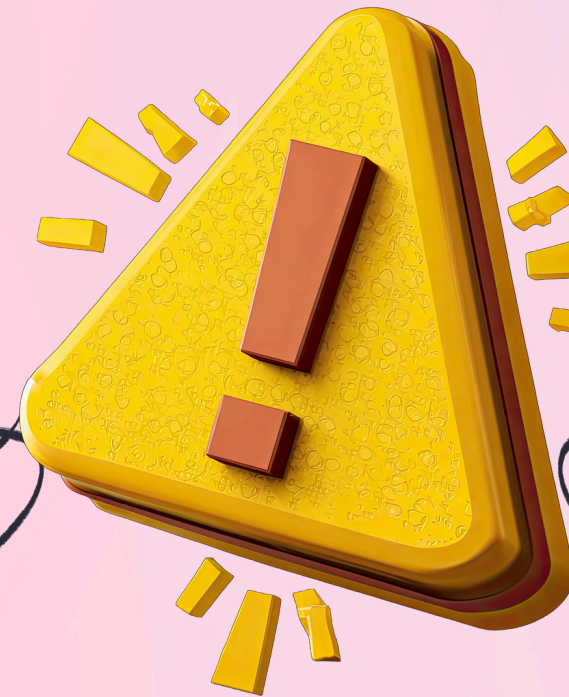
3

## Jugar-se ho tot a una carta

Apostar-ho tot a un somni sense haver preparat un pla B sòlid.

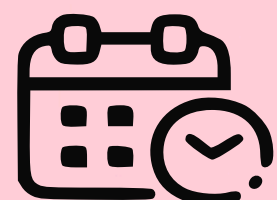
6

# EVITA



# 7. CONVOCATORIA BECAS GENERALES 26-27

[SEDE ELECTRONICA \(solicitar beca\)](#)



1

PLAZOS IMPORTANTES

**7 ABRIL-18 MAYO**



2

¿A QUIÉN VAN DIRIGIDAS?

**ESTUDIANTES ENSEÑANZAS  
POSTOBLIGATORIAS**

- **NO UNIVERSTARIAS**  
(bachillerato/ CF)
- **UNIVERSITARIAS**



3

REQUISITOS CLAVE

- **GENERALES:** Nacionalidad española o UE
- **ACADÉMICOS:** Matriculación completa. Superación de materias/créditos anteriores
- **ECONÓMICOS:** Renta y patrimonio familiar dentro de los umbrales legales.



4

COMPONENTES BECA (CUANTÍAS)

**MATRÍCULA**



**EXCELENCIA**



**RENTA**



**VARIABLE**



**RESIDENCIA**

# PRECS I PREGUNTES

