

MEDIDAS DE EMERGENCIA DEL CENTRO DOCENTE

iesazuddeAlfeitamí



- Este documento ha sido aprobado por mayoría absoluta por el Consejo Escolar del centro con fecha 8 de noviembre de 2017 y sustituye íntegramente al aprobado en junio de 2006 que fue actualizado en mayo de 2013.

FECHA REVISIONES:

--	--	--	--	--	--	--

ÍNDICE	Página
1. IDENTIFICACIÓN DEL CENTRO.....	2
2. IDENTIFICACIÓN DE LAS FIGURAS QUE ACTUARÁN EN UNA EMERGENCIA.....	2
3. ACTUACIÓN EN CASO DE EMERGENCIA.	3
3.1. ACTUACIÓN EN CASO DE INCENDIO	3
3.1.1. DETECCIÓN DE UN INCENDIO	3
3.1.2. INTERVENCIÓN EN CASO DE INCENDIO.....	4
3.1.2.1. INTERVENCIÓN EN CASO DE CONATO DE INCENDIO	4
3.1.2.2. INTERVENCIÓN EN CASO DE INCENDIO DECLARADO.....	4
3.2. ACTUACIÓN EN CASO DE FUGA DE GAS.....	5
3.3. ACTUACIÓN EN CASO DE AVISO DE BOMBA.	5
3.4. ACTUACIÓN EN CASO DE INUNDACIÓN	6
3.5. ACTUACIÓN EN CASO DE TERREMOTO.....	6
3.6. EVACUACIÓN DEL CENTRO.....	7
3.7. CONFINAMIENTO EN EL CENTRO.....	7
3.8. ACTUACIÓN EN PRIMEROS AUXILIOS	8
4. IMPLANTACIÓN DE LAS MEDIDAS DE EMERGENCIA.....	9
5. MANTENIMIENTO DE LAS MEDIDAS DE EMERGENCIA	10
5.1 SIMULACROS.	10
5.2 REVISIÓN Y MANTENIMIENTO DE INSTALACIONES DE PROTECCIÓN CONTRA INCENDIOS..	11
5.3 REVISIÓN Y ACTUALIZACIÓN DE LAS MEDIDAS DE EMERGENCIA.	11
ANEXO I: INSTRUCCIONES OPERATIVAS.....	1
I.OP.1: RESPONSABLES EN UNA EMERGENCIA. CONSIGNAS DE ACTUACIÓN	2
I.OP.1.1: COORDINADOR/A GENERAL	2
I.OP.1.2: COORDINADOR/A DE PLANTA	3

I.OP.1.3: RESPONSABLE DE DAR LA ALARMA	4
I.OP.1.4: RESPONSABLE DE DESCONECTAR LAS INSTALACIONES.....	5
I.OP.1.5: RESPONSABLE DE PERSONAS DISCAPACITADAS.....	6
I.OP.1.6: RESPONSABLE DE PRIMEROS AUXILIOS.....	7
I.OP.1.7: PROFESORES/AS	8
I.OP.1.8: ALUMNOS/AS	9
I.OP.2: PROCEDIMIENTO GENERAL DE EVACUACIÓN	10
I.OP.3: INSTRUCCIONES BÁSICAS EN 1ª INTERVENCIÓN.....	15
I.OP.4: INSTRUCCIONES GENERALES PARA EL ALUMNADO	16
I.OP.5: INSTRUCCIONES GENERALES PARA EL PERSONAL.....	17
ANEXO II: FICHAS.....	18
FICHA 1: TELÉFONOS DE EMERGENCIA	19
FICHA 2: MODELO DE AVISO PARA AYUDAS EXTERNAS.....	20
FICHA 3: PLANIFICACIÓN DE NECESIDADES FORMATIVAS.....	21
FICHA 4: INFORME VALORACIÓN DE SIMULACRO	22
FICHA 5: CARACTERÍSTICAS DEL ESTABLECIMIENTO.....	25
FICHA 6: SEÑAL DE ALARMA	1
ANEXOIII: PLANOS DEL CENTRO	2
LEYENDA DE ICONOS Y SIGNOS	3
PLANO EXTERIORES.....	4
PLANO PLANTA BAJA.....	5
PLANO PRIMERA PLANTA.....	6
PLANO SEGUNDA PLANTA.....	7

1. IDENTIFICACIÓN DEL CENTRO

Nombre del centro	IES AZUD DE ALFEITAMÍ				
Niveles educativos	3	Régimen	ORDINARIO	Código centro	03010821
Dirección	C/ MÉDICO JULIO GARCÍA, 3				
Población	ALMORADÍ				
Teléfono	966926780	Fax	966780779	Correo electrónico	03010821@gva.es
Número total ALUMNOS	920	Número total EMPLEADOS	105	Número total EDIFICIOS	3

Las características más importantes del establecimiento, incluyendo las de los edificios que lo componen y las de sus plantas, así como la identificación de las instalaciones de servicios más críticas y de las áreas o locales de mayor riesgo del centro, se incluyen en la ficha 5 “Características del establecimiento”. Asimismo, la ubicación de cada uno de estos elementos se grafía en el anexo III “Planos del centro” adjuntos.

La información anterior se tiene en cuenta para determinar las estrategias de actuación frente a cada situación de emergencia concreta que se presente, sobre la base de lo previsto en este plan. En cualquier caso, dicha información se suministrará a los servicios de ayuda externos, cuando éstos actúen.

2. IDENTIFICACIÓN DE LAS FIGURAS QUE ACTUARÁN EN UNA EMERGENCIA.

Las figuras establecidas por este centro para actuar en caso de emergencia son las que se indican a continuación. Sus actuaciones se explican en el anexo de fichas operativas donde se recogen, de forma nominal, las personas que asumirán dichas funciones, sus suplentes y sus consignas de actuación de forma detallada.

- **Coordinador/a General (CG).**
- **Equipos de Primera Intervención (EPI)**
Coordinador/a de planta (CP).
- **Responsable de dar la alarma.**

- Responsable de desconectar las instalaciones.
- Responsable de personas discapacitadas.
- Responsable de primeros auxilios.
- Profesores/as.
- Alumnos/as.

3. ACTUACIÓN EN CASO DE EMERGENCIA.

A continuación se recogen los distintos tipos de situaciones de emergencia previstas para este centro, así como las actuaciones que se han establecido frente a las mismas. Estas actuaciones se explican en cada uno de los subapartados pertinentes y se desarrollan de forma específica en las instrucciones operativas incluidas en el **Anexo I**.

Las actuaciones previstas para cada una de las situaciones de emergencia contempladas, son:

ACTUACIÓN	EVACUACIÓN	INTERVENCIÓN	CONFINAMIENTO
SITUACIÓN EMERGENCIA A	<p>Incendio Declarado</p> <p>Aviso de bomba</p> <p>Escape de gas</p> <p>Explosión</p>	<p>Primeros Auxilios</p> <p>Conato Incendio</p>	<p>Emergencia exterior:</p> <p>Inundación</p> <p>Accidente químico</p> <p>Incendio forestal</p> <p>Terremoto</p> <p>Etc.</p>

En general, procede evacuar el centro, básicamente, cuando la emergencia provenga de un riesgo en el interior del mismo. De la misma forma, procede confinarse en el interior del centro cuando la emergencia se deba a un riesgo exterior al mismo.

3.1. ACTUACIÓN EN CASO DE INCENDIO.

3.1.1. DETECCIÓN DE UN INCENDIO.

En general, la detección de un incendio puede llevarse a cabo, bien de forma automática, bien por personal del centro o bien por alumnos/as del centro.

Si un alumno/a detecta un incendio mantendrá la calma, lo comunicará al profesor/a o al personal del centro más cercano y volverá a su aula lo más rápidamente posible.

Si el fuego es detectado por personal del centro, éste evaluará su magnitud y actuará conforme se describe en el apartado 3.1.2.

Si la detección es automática, el/la responsable de dar la alarma avisará al personal encargado de la intervención más próximo al lugar donde se haya originado la alarma. Inmediatamente después, avisará al/la Coordinador/a General informándole del hecho. Una vez hecho esto, permanecerá en su puesto, alerta y localizable, a la espera de que le confirmen si se trataba de una falsa alarma, si la emergencia ha sido resuelta o si debe dar la señal de evacuación.

3.1.2. INTERVENCIÓN EN CASO DE INCENDIO.

3.1.2.1. INTERVENCIÓN EN CASO DE CONATO DE INCENDIO.

Detectado un conato de incendio, el personal del centro capacitado para la intervención, que haya acudido al lugar origen del mismo, intentará sofocarlo utilizando los medios de extinción más cercanos siguiendo los consejos e instrucciones de la **instrucción operativa I.OP.3“Instrucciones básicas en 1ª intervención”**. En la medida de lo posible este personal nunca acudirá solo y en ningún caso pondrá en peligro su integridad física.

Si consiguen sofocar el conato, comunicarán lo sucedido al/la Coordinador/a General y verificarán que el fuego está totalmente extinguido.

Si no consiguen sofocar el conato, actuarán considerando el supuesto de incendio declarado, conforme se explica en el apartado 3.1.2.2

3.1.2.2. INTERVENCIÓN EN CASO DE INCENDIO DECLARADO.

En caso de que se declare un incendio propiamente dicho en el centro:

- El personal encargado de la intervención que lo haya detectado, avisará inmediatamente, desde una posición segura, al/la Coordinador/a General, quien declarará el incendio y organizará la evacuación general del centro. Dicha evacuación se llevará a cabo según se explica en el apartado 3.4 y siguiendo las instrucciones operativas correspondientes que se adjuntan **(I.OP.2 “Procedimiento general de evacuación”)**.

- Hecho esto, el personal encargado de la intervención, que se encuentre en el lugar del incendio, intentará evitar la propagación del fuego

3.2. ACTUACIÓN EN CASO DE FUGA DE GAS.

Cualquier persona del centro que detecte una fuga de gas, pondrá el hecho en conocimiento del Coordinador/a general, que avisará asimismo de forma inmediata al/ a la responsable de desconectar las instalaciones para que proceda a la desconexión de las instalaciones de gas y eléctrica.

Si es un alumno/a el que detecta la fuga, lo comunicará inmediatamente al personal del centro más cercano (profesor/a o no), que actuará según se indica en el párrafo anterior.

Una vez puesto en aviso el/la Coordinador/a general, el personal del centro que ha detectado la fuga procederá a ventilar la dependencia donde se ha producido la misma y se procederá a la evacuación preventiva del centro, que se llevará a cabo según se explica en un apartado posterior y siguiendo la instrucción operativa **OP.2 “Procedimiento general de evacuación”** que se adjunta en el anexo I, hasta que se dé por finalizada la emergencia.

La emergencia finaliza cuando la empresa suministradora o mantenedora repara satisfactoriamente la causa que provocó dicha fuga y lo anuncia el/la Coordinador/a General.

3.3. ACTUACIÓN EN CASO DE AVISO DE BOMBA.

En caso de recibir una llamada telefónica de amenaza de bomba, la persona que la reciba intentará tomar todos los datos que se le comuniquen, sobre todo su ubicación y hora prevista de explosión. Asimismo intentará fijarse en la voz, sexo, acento, forma de expresión y cualquier otra característica de la misma y del estado de ánimo del interlocutor.

Concluida la conversación telefónica, dará aviso inmediato al/a la Coordinador/a general y al 112 y Policía Nacional o Guardia Civil según el caso, informándole de todos los datos tomados.

El/la Coordinador/a general dará la orden de evacuación del centro, que se llevará a cabo según se explica en un apartado posterior y siguiendo la instrucción operativa **OP.2 “Procedimiento general de evacuación”** que se adjunta en el anexo I, hasta que se dé por finalizada la emergencia.

La emergencia finaliza cuando así lo indique la Policía Nacional o Guardia Civil y lo anuncie el/la Coordinador/a General.

3.4. ACTUACIÓN EN CASO DE INUNDACIÓN.

En el caso de que se inicie una emergencia por inundación, se procederá de acuerdo a las siguientes pautas de actuación,

- Cuando se notifique una preemergencia, procurar estar informado de la evolución de la situación. Sintonizar las emisoras de radio y televisión que den noticias de ello. Estar en contacto permanente con protección civil.
- Retirar los vehículos de las zonas que puedan inundarse.
- Usar de manera razonable el teléfono. No colapsar las líneas.
- Prepararse para abandonar el centro si la situación lo requiere, haciendo caso de los consejos de las autoridades competentes.
- Desconectar la electricidad, el agua, el gas y cerrar y asegurar todas las puertas.

En caso de fenómenos tormentosos, con aparato eléctrico,

- Alejarse de alambradas, verjas y objetos metálicos.
- No usar la bicicleta.
- En el centro cerrar las ventanas para evitar corrientes de aire que puedan atraer rayos.

Cuando vuelve la situación de normalidad,

- Efectuar una revisión del centro para ver que no hay daños.
- Comprobar que se dispone de electricidad, agua, teléfono, etc.
- Seguir las normas sanitarias y de higiene en la limpieza que indiquen las autoridades competentes.
- Contribuir en las tareas de limpieza para volver a la normalidad, a la mayor brevedad posible.

3.5. ACTUACIÓN EN CASO DE TERREMOTO.

Si se produce un terremoto de una cierta intensidad, intentar concentrar la atención en evitar riesgos y tener en cuenta las siguientes recomendaciones:

Si está en el interior de un edificio es importante:

- Buscar refugio debajo de los dinteles de las puertas o de algún mueble sólido, como mesas o escritorios, o bien, junto a un pilar o pared maestra.
- Mantenerse alejado de ventanas, cristalerías, vitrinas, tabiques y objetos que puedan caerse y llegar a golpearle.
- No utilizar el ascensor, ya que los efectos del terremoto podrían provocar su desplome o quedar atrapado en su interior.
- Utilizar linternas para el alumbrado y evitar el uso de cualquier tipo de llama durante o inmediatamente después del temblor, que puedan provocar una explosión o incendio.

Si la sacudida le sorprende en el exterior es conveniente,

- Ir hacia un área abierta, alejándose de los edificios dañados. Después de un gran terremoto, siguen otros más pequeños denominados réplicas que pueden ser lo suficientemente fuertes como para causar destrozos adicionales.
- Procurar no acercarse ni entrar en edificios dañados, alejarse de cables eléctricos. El peligro mayor por caída de escombros, revestimientos, cristales, etc. está en la vertical de las fachadas.
- Si se encuentra en el aparcamiento en su coche, es aconsejable permanecer dentro del vehículo, así como tener la precaución de alejarse de postes eléctricos, edificios degradados o zonas de desprendimientos.

3.6. EVACUACIÓN DEL CENTRO.

El centro será evacuado, básicamente cuando haya un riesgo interno. Algunos ejemplos son:

- Incendio declarado.
- Explosión.
- Fuga de gas.
- Amenaza de bomba.

En esta operación serán trasladadas todas las personas que ocupan las distintas dependencias del centro, al punto de REUNIÓN exterior situado en **(Patio lateral derecho del centro, situado en la zona de aparcamientos)**, que se encuentra grafiado en el **plano de ubicación que se adjunta en el anexo III.**

En la **instrucción operativa I.OP.2** se explica con detalle cómo debe llevarse a cabo la evacuación de forma segura.

3.7. CONFINAMIENTO EN EL CENTRO.

El confinamiento se llevará a cabo cuando así se lo comuniquen al centro las autoridades competentes, con motivo de una emergencia externa.

El/la Coordinador/a general dará la orden de trasladar o mantener (según sea el caso) a los alumnos y al personal del centro, en aquellas zonas que se hayan determinado como espacios seguros dentro de las instalaciones donde permanecerán a la espera, permanentemente comunicados con el exterior.

Dicho traslado se realizará ordenadamente, supervisado por los/as Coordinadores/as de Planta y con la ayuda de los profesores/as. Una vez en los lugares seguros se realizará un recuento de todo el personal, procediendo a la identificación y localización de aquellas personas que falten.

Asimismo, el/la Coordinador/a general dará las órdenes oportunas para que personal del centro aisle el edificio, siguiendo las instrucciones que proporcionen las autoridades competentes, según el tipo de emergencia.

3.8. ACTUACIÓN EN PRIMEROS AUXILIOS

Cuando cualquier persona presente en el centro sufra un daño para su salud, la persona que lo detecte (o incluso el propio afectado/a, si está en disposición de hacerlo) se lo comunicará inmediatamente al personal responsable de primeros auxilios más cercano, que se desplazará, en su caso, al lugar donde se haya producido la emergencia.

En caso de que el personal responsable de primeros auxilios se desplace al lugar del accidente, antes de actuar verificará que el escenario accidental es seguro. En caso contrario, se lo comunicará urgentemente al/a la Coordinador/a general, quien dará las órdenes oportunas para que se neutralicen los riesgos.

Una vez alertado, el personal responsable de primeros auxilios proporcionará los primeros auxilios al accidentado y evaluará su situación. Como resultado de esta evaluación, dicho personal decidirá:

- Si es suficiente con los primeros auxilios prestados, en cuyo caso se dará por finalizada la emergencia.
- Si no es suficiente y se requiere la intervención de personal externo.

En este caso el personal responsable de primeros auxilios deberá decidir, a su vez:

- Si debe realizarse un traslado del accidentado a un centro de asistencia, con medios propios.

En este caso se determinará el medio, la forma y la urgencia del traslado junto con el/la Coordinador/a general, quien dará las órdenes oportunas para que se haga efectivo. Como norma general, al menos uno de los/as responsables en primeros auxilios que hayan atendido al accidentado lo acompañará para explicar a los servicios de asistencia externos la situación.

- Si debe solicitarse ayuda externa (ambulancia).

En este caso se avisará a los servicios de emergencias llamando al teléfono 112 y proporcionándoles la información que se recoge en la **ficha 2 del anexo II**. El/la Coordinador/a general organizará la recepción de las ayudas externas.

Al menos uno de los/as responsables de primeros auxilios permanecerá junto al accidentado, hasta que llegue la ayuda externa, informándoles de su situación.

En cualquier caso, una vez el personal responsable de primeros auxilios tome cualquiera de las decisiones comentadas en los párrafos anteriores, informará a la mayor brevedad posible al/a la Coordinador/a general de la situación, para que éste/a tenga conocimiento de la misma y pueda actuar en consecuencia.

4. IMPLANTACIÓN DE LAS MEDIDAS DE EMERGENCIA.

Para hacer efectivas las medidas de emergencia contempladas, el centro adopta las siguientes acciones:

- Formar sobre las medidas de emergencia. Impartir a principio de cada curso formación básica al profesorado (2 o 3 días). El objetivo a conseguir es:
 - Que tanto el personal del centro, como los alumnos, así como posibles personas ajenas al mismo, conozcan las medidas que se han adoptado para combatir las posibles situaciones de emergencia que pueden darse.
 - Que esas mismas personas sepan qué deben hacer en dichas situaciones de emergencia.
 - Fomentar la cultura de la autoprotección en el personal del centro y, sobre todo, en los alumnos.

El contenido informativo que, en diferentes reuniones de coordinación se transmitirá al inicio del curso, tanto al personal del centro, en el claustro, como a los alumnos en explicaciones de clase contendrá, como mínimo:

- Objetivo de las Medidas de emergencia del centro.
- Tipos de emergencia contemplados.
- Actuaciones previstas para las distintas emergencias.
- Responsabilidades y consignas de actuación, tanto para el personal como para los alumnos.
- Realización de simulacros.

- Entrega de las consignas de actuación que se recogen en las instrucciones operativas I.OP.1a a las personas con responsabilidad en casos de emergencia. También se dará a conocer, tanto al personal del centro como a los alumnos, las instrucciones generales de actuación que se recogen en las instrucciones operativas I.OP.4 e I.OP.5.
- Todo el personal con funciones en emergencias deben tener la capacitación y formación adecuada para poder asumir dichas funciones. El anexo II al presente documento recoge la ficha 3 de planificación de necesidades formativas. La formación correspondiente puede conseguirse a través del CEFIRE (<http://cefire.edu.gva.es>) o cualquier otra entidad formativa.
- Cuando se realicen en el centro actividades a las que acuda personal externo (reuniones con familiares, actos lúdicos, etc.), al principio de las mismas un representante del centro transmitirá a los asistentes las instrucciones básicas de actuación en caso de emergencia.
- Asimismo, en caso de que empresas externas realicen trabajos en el interior de las instalaciones, el centro les transmitirá las instrucciones básicas de actuación en caso de emergencia.

5. MANTENIMIENTO DE LAS MEDIDAS DE EMERGENCIA

5.1 SIMULACROS.

El objetivo de un simulacro es probar la idoneidad y suficiencia de los medios humanos y materiales, así como detectar errores u omisiones en las actuaciones diseñadas para los casos de emergencia. Los simulacros se llevarán a cabo conforme al capítulo IV (**“Realización de simulacros y revisión de instalaciones”**) de la Orden 27/2012, de 18 de junio, de la Consellería de Educación, Formación y Empleo sobre planes de autoprotección o medidas de emergencia de los centros educativos no universitarios de la Comunidad Valenciana.

Se llevará a cabo un simulacro de emergencia anual dentro del primer trimestre del curso escolar.

La participación en los simulacros es obligatoria para todo el personal que esté presente en el centro en el momento de su realización.

En la semana previa a la realización del simulacro de emergencia, la dirección del centro informará a la comunidad educativa acerca del mismo, a fin de evitar alarmas innecesarias, sin indicar el día ni la hora prevista del mismo.

Realizado el simulacro se elaborará un informe de conclusiones del mismo a través del formulario on-line que dispone la Consellería en su página web y que se reproduce en el anexo II en la ficha 4, dentro de los 10 días siguientes a la realización del mismo.

5.2 REVISIÓN Y MANTENIMIENTO DE INSTALACIONES DE PROTECCIÓN CONTRA INCENDIOS.

Según recoge el capítulo IV (*“Realización de simulacros y revisión de instalaciones”*) de la Orden 27/2012, de 18 de junio, de la Consellería de Educación, Formación y Empleo sobre planes de autoprotección o medidas de emergencia de los centros educativos no universitarios de la Comunidad Valenciana, el centro formalizará un contrato de mantenimiento y revisión de todas las instalaciones de protección contra incendio con arreglo a la normativa vigente en materia de instalaciones de protección contra incendios.

5.3 REVISIÓN Y ACTUALIZACIÓN DE LAS MEDIDAS DE EMERGENCIA.

Las medidas de emergencia contempladas en este documento se revisarán, al menos, cada tres años, actualizándolo en caso que proceda. No obstante, las medidas de emergencia se actualizarán cada vez que haya alguna reforma o modificación en las condiciones del edificio (o edificios), incluyendo su uso y sus instalaciones, y de los medios de protección disponibles, que pueda afectar a sus previsiones.

Es responsabilidad del director del centro la coordinación de la elaboración, implantación, mantenimiento, revisión y, en su caso, actualización de las medidas de emergencia en los términos anteriores.

ANEXO I: INSTRUCCIONES OPERATIVAS

I.OP.1: RESPONSABLES EN UNA EMERGENCIA. CONSIGNAS DE ACTUACIÓN

I.OP.1.1: COORDINADOR/A GENERAL

 <p>GENERALITAT VALENCIANA CONSELLERIA D'EDUCACIÓ, CULTURA I ESPORT</p>	<p>INSTRUCCIÓN OPERATIVA Nº</p>
<p>MEDIDAS DE EMERGENCIA: RESPONSABLES EN UNA EMERGENCIA. CONSIGNAS DE ACTUACIÓN</p>	<p>1</p>

Coordinador/a General

Nombre/Cargo	ISABEL PUIG CERDÁN
Localización (despacho, teléfono)	Despacho de dirección(1º planta ala izquierda del edificio principal)
Sustituto/a	ALFREDO MARTÍNEZ LORENZO
Localización (despacho, teléfono)	Despacho de dirección(1º planta ala izquierda del edificio principal)

Funciones Generales:

- Recibirá el primer aviso ante cualquier emergencia
- Valorará las circunstancias y gravedad de la emergencia y decidirá las medidas que se deban tomar en cada situación, conforme a lo previsto en este plan.
- Declarará el incendio
- Declarará el fin de la emergencia
- Gestionará la comunicación con los padres y familias de las personas afectadas, para mantenerlas informadas.
- Recibirá y mantendrá la comunicación con las ayudas externas y estará pendiente de las instrucciones que las autoridades le irán proporcionando. Será el interlocutor con dichas ayudas externas.
- Recibirá la información de todos los responsables en caso de emergencia.

En caso de evacuación:

- Decidirá la evacuación, organizándola en cualquiera de los supuestos que la originen.
- Dispondrá de una lista actualizada de los alumnos por clase.
- Será informado por los coordinadores de planta de las incidencias. Así mismo éstos le informarán una vez que se haya organizado a la gente en el “punto de reunión”.

En caso de confinamiento:

- En general, las mismas instrucciones que en caso de evacuación.
- Informará a los coordinadores de planta de las circunstancias que obligan al confinamiento.
- Se informará permanentemente sobre la evolución del riesgo que obliga al confinamiento, a través de los servicios de emergencia o las autoridades de Protección Civil.

En caso de simulacro:

- Diseñará el simulacro anual, en colaboración con la Dirección del centro y demás agentes implicados.
- Cumplimentará y enviará el informe on-line.

<p>Fecha:</p>
<p>Firmado D./Dña.: DIRECTOR/A DEL CENTRO</p>

<p>Fecha:</p>
<p>Firmado D./Dña.: TITULAR</p>

<p>Fecha:</p>
<p>Firmado D./Dña.: SUPLENTE</p>

I.OP.1.2: COORDINADOR/A DE PLANTA

Coordinador/a de planta

NÚMERO TOTAL DE COORDINADORES DE PLANTA DESIGNADOS:

16

Nombre/Cargo	PROFESORES DEL CENTRO
Localización (despacho, teléfono)	EN LAS CORRESPONDIENTES AULAS DE COORDINACIÓN
Planta/s asignada/s	EN CADA PLANTA HABRÁ DOS AULAS DE COORDINACIÓN
Sustituto/a	AULAS DE COORDINACIÓN SUPLENTE
Localización (despacho, teléfono)	EN CADA PLANTA HABRÁ DOS AULAS DE COORDINACIÓN SUPLENTE

Funciones:

- En general, estará en todo momento a las órdenes del/de la Coordinador/a General.

En caso de evacuación:

- Vigilar que la evacuación se realiza de forma ordenada por las vías de evacuación establecidas.
- Vigilará que no se haya quedado nadie en los lavabos, aulas o en cualquier otro lugar. Será el último en abandonar la planta.
- Transmitirá las instrucciones oportunas a los/as profesores/as y resto de personal.

En caso de confinamiento:

- Debe comprobar que los/as alumnos/as están confinados en el aula o en los espacios protegidos del centro y que no quede ninguno fuera.
- Vigilará que las puertas y las ventanas de la planta están cerradas.

Fecha:
Firmado D./Dña.: DIRECTOR/A DEL CENTRO

Fecha:
Firmado D./Dña.: TITULAR

Fecha:
Firmado D./Dña.: SUPLENTE

I.OP.1.3: RESPONSABLE DE DAR LA ALARMA

Responsable de dar la alarma

Nombre/Cargo	MANOLI DE HARO GARCÍA/ CONSERJE
Localización (despacho, teléfono)	Planta baja del edificio principal(Conserjería)
Sustituto/a	NOELIA TERRES CARDENETE / CONSERJE
Localización (despacho, teléfono)	Planta baja del edificio principal(Conserjería)

Funciones:

A las órdenes de/l/la Coordinador/a general, será el responsable de activar la alarma para evacuar el centro y llamar inmediatamente al teléfono de emergencias.

En general ayudará al/a la Coordinador/a General para que la transmisión de la información durante una situación de emergencia sea rápida y eficaz (como por ejemplo, en caso de una detección automática en un conato de incendio, o en el corte de las instalaciones).

Fecha:
Firmado D./Dña.: DIRECTOR/A DEL CENTRO

Fecha:
Firmado D./Dña.: TITULAR

Fecha:
Firmado D./Dña.: SUPLENTE

I.OP.1.4: RESPONSABLE DE DESCONECTAR LAS INSTALACIONES

Responsable de desconectar las instalaciones

NÚMERO TOTAL DE RESPONSABLES DESIGNADOS:

Nombre/Cargo	MANOLI DE HARO GARCÍA/ CONSERJE
Localización (despacho, teléfono)	Planta baja del edificio principal(Conserjería)
Substituto/a	NOELIA TERRES CARDENETE / CONSERJE
Localización (despacho, teléfono)	Planta baja del edificio principal(Conserjería)

Funciones:

En general será el responsable, por orden del/de la Coordinador/a General, de actuar sobre las distintas instalaciones del centro, en función del tipo de emergencia.

En cualquier caso actuará:

En caso de evacuación:

- Cerrando la llave general del gas y cortando el suministro eléctrico.
- Bloqueando el ascensor, tras haber comprobado que no hay nadie dentro.

En caso de confinamiento:

- Cerrando los sistemas de ventilación y climatización.

Fecha:
Firmado D./Dña.: DIRECTOR/A DEL CENTRO

Fecha:
Firmado D./Dña.: TITULAR

Fecha:
Firmado D./Dña.: SUPLENTE

I.OP.1.5: RESPONSABLE DE PERSONAS DISCAPACITADAS

Responsable de personas discapacitadas

NÚMERO TOTAL DE RESPONSABLES DESIGNADOS:

Nombre/Cargo	Profesores que estén realizando labores de guardia
Localización (despacho, teléfono)	Sala de guardias, situada en la planta baja junto a la conserjería.
Personas disminuidas a su cargo:	
Sustituto/a	
Localización (despacho, teléfono)	

Funciones:

Se encargará de acompañar y dirigir en el traslado a las personas con dificultades motrices o sensoriales, tanto en caso de evacuación como de confinamiento.

Fecha:
Firmado D./Dña.: DIRECTOR/A DEL CENTRO

Fecha:
Firmado D./Dña.: TITULAR

Fecha:
Firmado D./Dña.: SUPLENTE

I.OP.1.6: RESPONSABLE DE PRIMEROS AUXILIOS

Responsable de primeros auxilios

NÚMERO TOTAL DE RESPONSABLES DESIGNADOS:

1

Nombre/Cargo	DAVID PERALES SOLER
Localización (despacho, teléfono)	1º planta ala izquierda del edificio principal(Despacho de Economía)
Substituto/a	
Localización (despacho, teléfono)	

Funciones:

- Atender a las personas heridas y evaluar las lesiones que tengan.
- Proceder a los primeros auxilios en la persona herida.
- Decidir si es necesario el traslado a un centro sanitario y de qué forma debe realizarse dicho traslado.
- Llamar, en su caso, a los servicios de auxilio exterior informando a los mismos de la evaluación inicial de las lesiones. Será la persona interlocutora con estos servicios exteriores.
- Preparar el traslado de las personas heridas, si procede.
- Acompañar a los heridos al centro sanitario, en su caso.
- Mantener informado al/a la Coordinador/a General en todo momento.

Fecha:
Firmado D./Dña.: DIRECTOR/A DEL CENTRO

Fecha:
Firmado D./Dña.: TITULAR

Fecha:
Firmado D./Dña.: SUPLENTE

I.OP.1.7: PROFESORES/AS

Profesores/as

Funciones:

- Avisar al/a la Coordinador/a General, en caso de detectar cualquier situación de emergencia.
- En el caso de detectar que cualquier persona ha sufrido daños, avisar al/a la Responsable de Primeros Auxilios y al/a la Coordinador/a General.
- En caso de conato de incendio actuar en primera intervención y comunicar la situación al/a la Coordinador/a General.
- El/la profesor/a que se encuentre en el momento de la emergencia en un aula será el responsable de los/las alumnos/as que se encuentren en la misma y se encargará de:

En caso de evacuación:

- Cumplir las instrucciones del coordinador de planta.
- Cerrar las puertas y ventanas del aula antes de evacuarla en caso de incendio.
- Abrir puertas y ventanas para ventilar en caso de fuga de gas.
- Mantener a los alumnos en orden y controlar que sigan sus instrucciones, de manera que se haga una evacuación ordenada.
- Guiar a los alumnos hasta el punto de reunión y hacer el recuento.

En caso de confinamiento:

- Cumplir las instrucciones del coordinador de planta.
- Cerrar las ventanas.
- Hacer entrar a los alumnos al aula o al espacio protegido del centro.
- Hacer el recuento de alumnos en el aula o en el espacio protegido del centro.

Fecha:
Firmado D./Dña.: DIRECTOR/A DEL CENTRO

Fecha:
Firmado D./Dña.: PROFESOR/A

I.OP.1.8: ALUMNOS/AS

Alumnos/as

Avisar al personal del centro o profesor más cercano en caso de descubrir cualquier situación de emergencia, especialmente un incendio o una posible fuga de gas.

En caso de evacuación:

- Si cuando suena la alarma se encuentran fuera del aula, en la misma planta, deberán entrar al aula inmediatamente.
- Si cuando suena la alarma se encuentran en una planta que no es la suya deberán acudir al aula más próxima e incorporarse al grupo. Cuando lleguen al punto de concentración deberán buscar el grupo de su clase e incorporarse al mismo.
- Deberán dejar los objetos personales y evacuar el aula con tranquilidad, aprisa pero sin correr y sin volver atrás bajo ningún concepto.
- Deberán ponerse en fila india, detrás del profesor/a, que hará de guía.

En caso de confinamiento:

- Deberán entrar al centro si están fuera.
- Deberán acudir al aula si cuando suena la alarma están fuera.
- Deberán ponerse en fila india, detrás del profesor/a, que hará de guía, si deben confinarse en una zona del centro que no sea su aula.

I.OP.2: PROCEDIMIENTO GENERAL DE EVACUACIÓN

 <p>GENERALITAT VALENCIANA CONSELLERIA D'EDUCACIÓ, CULTURA I ESPORT</p>	INSTRUC. OPERATIVA Nº
MEDIDAS DE EMERGENCIA: <u>PROCEDIMIENTO GENERAL DE EVACUACIÓN</u>	2

Una vez sea detectada una situación de emergencia que requiera evacuación, el/la Coordinador/a general:

- Ordenará que se dé la señal de alarma.
- Informará a los responsables de evacuación del centro y les ordenará que actúen.
- Ordenará que se desconecten las instalaciones que proceda.
- Ordenará que se avise al teléfono de emergencias.

SEÑAL DE ALARMA DE EVACUACIÓN

Cuando se detecte una situación de emergencia que requiera la evacuación del centro, el/la Coordinador/a general dará la orden al/a la Responsable de dar la alarma de activar la alarma de evacuación. La evacuación se iniciará con la señal de alarma, cuyas características se indican en la ficha 6.

Cuando suene la señal de alarma de evacuación, todas las personas que se encuentren en el centro dejarán lo que estén haciendo y se prepararán para la evacuación. Concretamente:

- Los/as profesores/as presentes en cada aula se responsabilizará de que todos sus alumnos/as salgan de la misma y permanezcan ordenadamente en el pasillo, dejando libre la parte central de éste y quedando orientados hacia las salidas y vías de evacuación correspondientes. Asimismo, antes de abandonar el aula cerrarán las puertas y ventanas (salvo en caso de fuga de gas, en que deberán hacer lo contrario). Hecho esto, todos juntos esperan hasta que el/la Coordinador/a de planta les dé las instrucciones necesarias para comenzar la evacuación.

- Los/as profesores/as que en el momento de la emergencia tengan a su cargo otras áreas del centro donde pueda haber presencia de alumnos, tales como comedor o biblioteca, actuarán de la misma forma que se ha explicado en el párrafo anterior, siendo los encargados de la evacuación de estas áreas.
- El personal del centro que se encuentre en el patio en el momento de la emergencia, se encargará de que los alumnos y posibles personas externas que estén allí se agrupen de forma ordenada. Hecho esto, si desde el patio existe acceso directo al punto de reunión, automáticamente les conducirán hasta este punto, donde se hará un recuento y permanecerán hasta que el/la Coordinador/a general dé por finalizada la emergencia. En caso de que no exista acceso directo al punto de reunión, permanecerán agrupados de forma ordenada en el patio, a la espera de recibir instrucciones por parte de los/as Coordinadores/as de planta.
- Respecto al resto del personal del centro, si se encuentran situados en plantas en las que existen aulas u otros espacios ocupados por alumnos, actuarán de la misma forma que los profesores, saliendo al pasillo y esperando allí las instrucciones del/de la Coordinador/a de planta. En el resto de casos se dirigirán inmediatamente al punto de reunión, contactando si es posible con los responsables de evacuación para que les informen de la situación.

ORGANIZACIÓN DE LA EVACUACIÓN

Una vez se haya detectado una situación de emergencia que requiera la evacuación del centro, el/la Coordinador/a general se encargará de que se les comunique inmediatamente a todos/as los Coordinadores/as de planta, con objeto de organizar la evacuación a la mayor brevedad posible.

Una vez informado, el personal responsable de la evacuación determinará la mejor estrategia para que ésta se lleve a cabo, teniendo en cuenta aspectos como el tipo de emergencia, su desarrollo, el número de alumnos de cada aula, el estado de las salidas y vías de evacuación, etc., y determinará el orden de evacuación por plantas y las vías y salidas a utilizar.

Acto seguido, los/las Coordinadores/as de planta se dirigirán a sus respectivas plantas y transmitirán a los profesores, que esperarán junto a sus alumnos en el pasillo correspondiente, las instrucciones necesarias para evacuar conforme a la estrategia que se haya previsto. Asimismo vigilarán que la evacuación se haga de forma ordenada por las vías y salidas establecidas, y que no

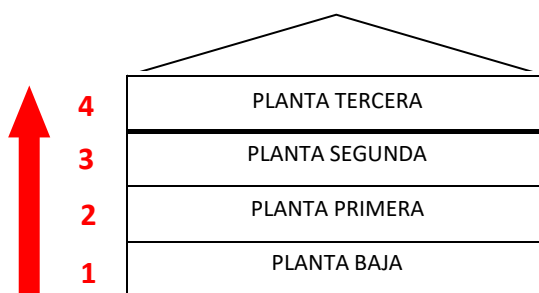
se haya quedado nadie en los lavabos, aulas o cualquier otra dependencia de la planta. Serán los últimos/as en abandonar las plantas.

Una vez recibidas las instrucciones de los/las Coordinadores/as de planta, cada profesor/a comenzará la evacuación en el orden que se le haya indicado, conduciendo a sus alumnos hasta el punto de reunión, donde realizará el recuento de los mismos y se les mantendrá concentrados hasta que el/la Coordinador/a general declare el final de la emergencia.

Todas las personas con alguna responsabilidad durante la evacuación deberán permanecer comunicadas y coordinadas durante el transcurso de la misma.

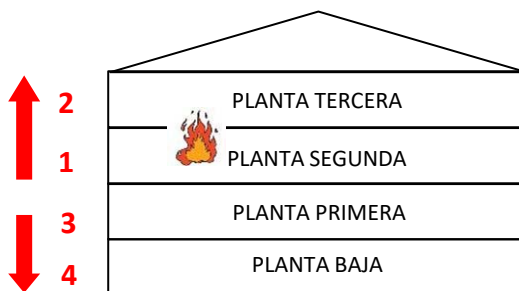
Orden de evacuación por plantas:

Como norma general, cuando se lleve a cabo la evacuación de un edificio sin incendio, ésta comenzará por la planta sótano, planta baja, planta primera, etc.



ORDEN DE EVACUACIÓN SIN INCENDIO

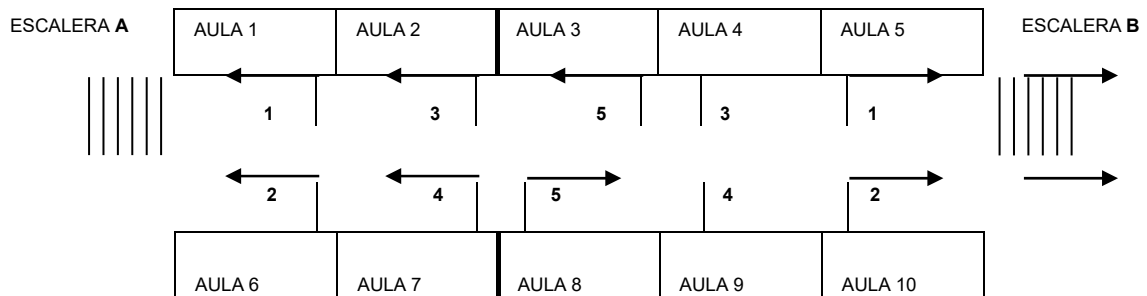
Como norma general, cuando la evacuación de un edificio se deba a un incendio declarado en una planta o a un escape de gas, se evacuará en primer lugar la planta en la que se localiza el incendio y, a ser posible de forma simultánea, la planta baja. En segundo lugar se evacuarán las plantas superiores a ésta en orden ascendente y posteriormente las plantas inferiores en orden descendente.



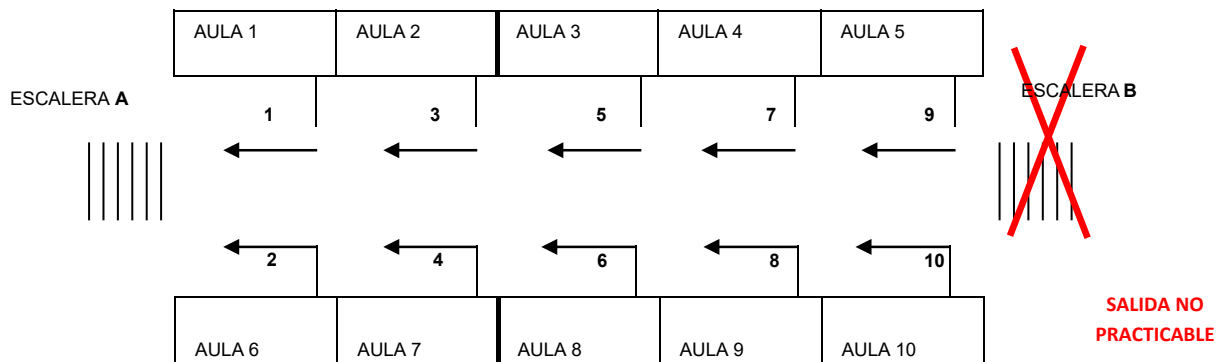
ORDEN DE EVACUACIÓN CON INCENDIO O ESCAPE DE GAS

Orden de evacuación en la planta:

En la evacuación de la planta, como norma general, se iniciará la evacuación por las aulas más cercanas a las salidas de planta, de forma ordenada, siempre de mayor a menor cercanía.



ORDEN DE EVACUACIÓN EN PLANTA



ORDEN DE EVACUACIÓN EN PLANTA CON UNA SALIDA IMPEDIDA

DESCONEXIÓN DE INSTALACIONES

Cuando se detecte una situación de emergencia que requiera la evacuación del centro, el/la Coordinador/a general ordenará al/a la Responsable de desconectar instalaciones, la desconexión de aquellas que proceda, en función del tipo de emergencia.

Como norma general, en caso de incendio:

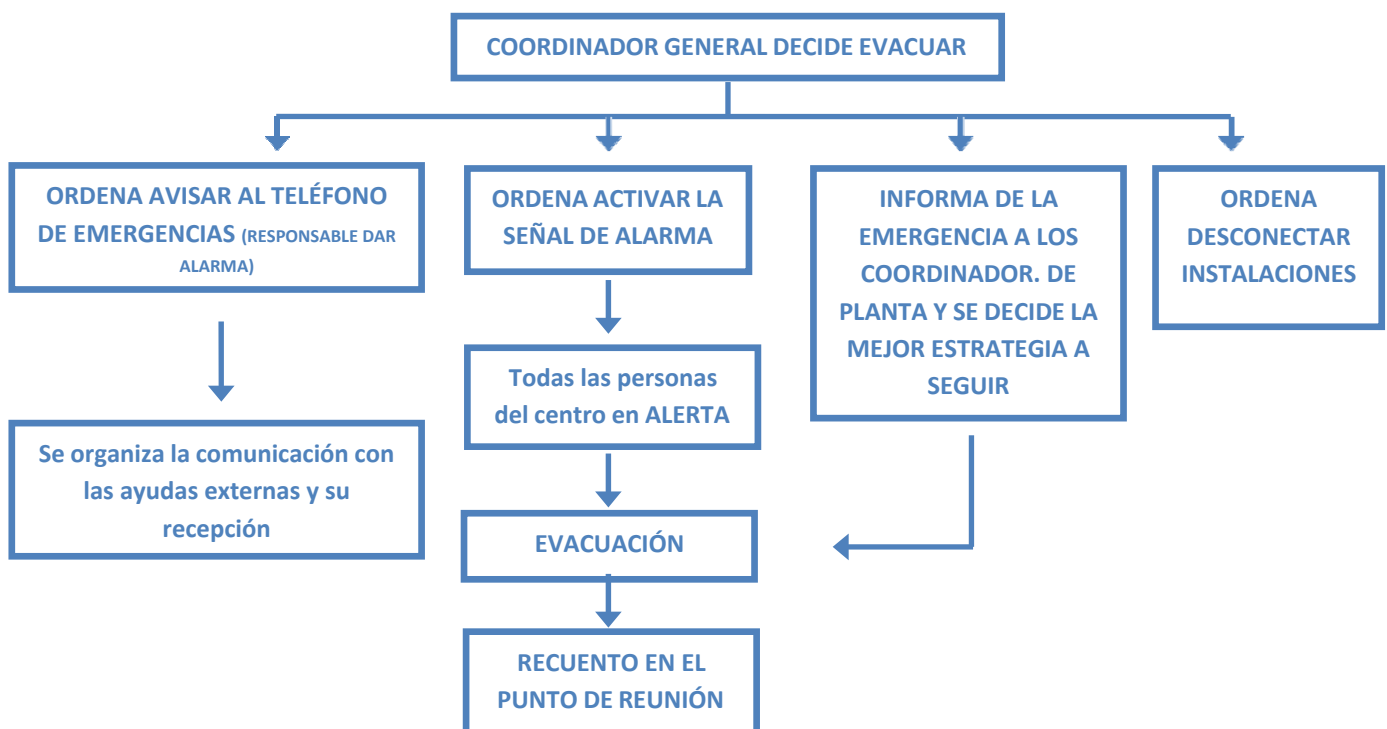
- Cerrará la llave general del gas y cortará el suministro eléctrico.
- Bloqueará el ascensor, tras haber comprobado que no hay nadie en su interior.

AVISO A EMERGENCIAS

Cuando se detecte una situación de emergencia que requiera la evacuación del centro, el/la Coordinador/a general dará orden al/a la Responsable de dar la alarma, de avisar inmediatamente a los servicios externos de emergencias.

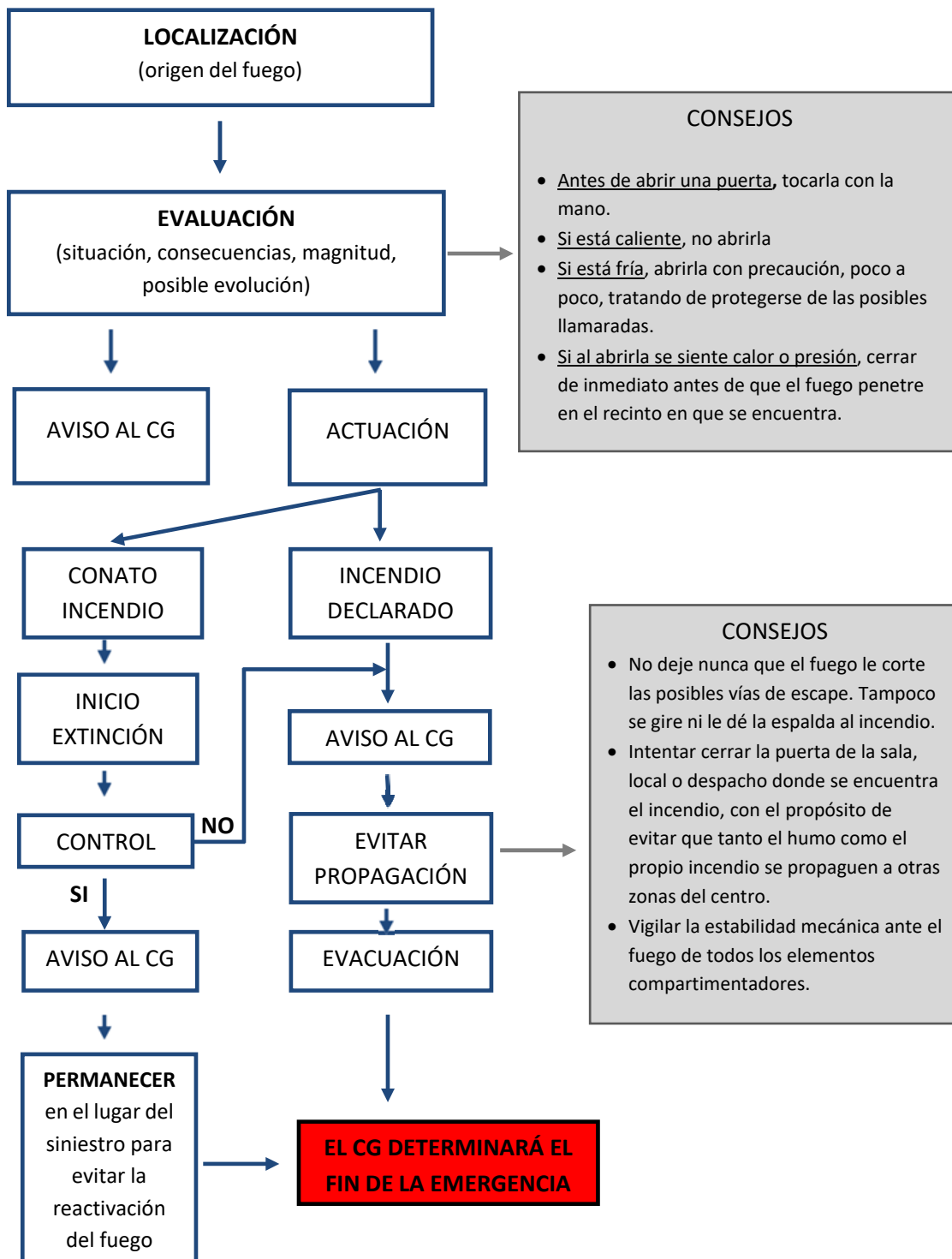
Para ello, el/la Responsable de dar la alarma llamará al teléfono de emergencias, identificándose y proporcionándoles la información necesaria, conforme al modelo de aviso que se recoge en la ficha 2.

EVACUACIÓN: DIAGRAMA FLUJO



I.OP.3: INSTRUCCIONES BÁSICAS EN 1ª INTERVENCIÓN

<p>GENERALITAT VALENCIANA CONSELLERIA D'EDUCACIÓ, CULTURA I ESPORT</p>	<p>INSTRUC. OPERATIVA Nº</p> <p style="font-size: 2em;">3</p>
<p>MEDIDAS DE EMERGENCIA: INSTRUCCIONES BÁSICAS EN 1ª INTERVENCIÓN</p>	



I.OP.4: INSTRUCCIONES GENERALES PARA EL ALUMNADO

 GENERALITAT VALENCIANA CONSELLERIA D'EDUCACIÓ, CULTURA I ESPORT	INSTRUC. OPERATIVA Nº
MEDIDAS DE EMERGENCIA: <u>INSTRUCCIONES GENERALES PARA EL ALUMNADO</u>	4

SI DETECTAS UNA EMERGENCIA

- Si detectas un incendio o una fuga de gas, **MANTÉN LA CALMA Y COMUNICALO** al profesor más próximo.
- Retorna a tu aula lo más rápidamente posible.
- Si presencias un accidente, **MANTÉN LA CALMA Y COMUNÍCALO** al profesor más próximo quien a su vez lo comunicará al responsable de 1º auxilios.

EN CASO DE EVACUACIÓN

- Mantén el orden y sigue las indicaciones de tu profesor.
- Espera la orden de tu profesor para salir del aula.
- Cuando recibas la orden de tu profesor, sal del aula ordenadamente sin correr y sin empujar.
- Dirígete a la vía de evacuación que te indique el profesor y permanece en silencio hasta que éste de la orden de evacuar.
- Sigue en fila india a tu profesor de forma ordenada sin salirte del itinerario, hasta llegar al **PUNTO DE REUNIÓN**.
- No te rezagues cogiendo objetos personales.
- No te agaches ni te pares para coger objetos que se te hayan caído.
- Procura no hablar durante la evacuación para que todos puedan escuchar las órdenes que se dan.
- **NO UTILICES NUNCA EL ASCENSOR.**
- Si el humo no te deja respirar bien o te dificulta la visión avanza agachado.
- Permanece en el **PUNTO DE REUNIÓN** hasta nueva orden.

I.OP.5: INSTRUCCIONES GENERALES PARA EL PERSONAL

 GENERALITAT VALENCIANA CONSELLERIA D'EDUCACIÓ, CULTURA I ESPORT	INSTRUC. OPERATIVA Nº
MEDIDAS DE EMERGENCIA: <u>INSTRUCCIONES GENERALES PARA EL PERSONAL</u>	5

SI DETECTA UNA EMERGENCIA

- Si detecta una emergencia **MANTENGA LA CALMA** y actúe según las consignas que se le hayan entregado.
- Si presencia un accidente avise lo más pronto posible al personal de 1º auxilios y al/la Coordinador/a General del centro.

EN CASO DE EVACUACIÓN

- Mantenga el orden y la calma en su clase.
- Actúe según las consignas que se le hayan entregado.
- Antes de evacuar el aula **CIERRE** puertas y ventanas en caso de incendio.
- Antes de evacuar el aula **ABRA** puertas y ventanas en caso de fuga de gas. En este caso, **NO ABRA O CIERRE NINGÚN APARATO ELÉCTRICO O INTERRUPTOR.**
- Esperará en la salida del aula, junto con sus alumnos, a las oportunas instrucciones del/de la Coordinador/a de planta para evacuar.
- Dará las debidas instrucciones a sus alumnos y vigilará que éstos cumplen las mismas.
- **NO UTILIZARÁ NUNCA EL ASCENSOR.**
- Si el humo no le deja respirar bien o le dificulta la visión avance agachado e indique lo mismo a sus alumnos.
- **PERMANEZCA** en el punto de reunión hasta nueva orden y compruebe que se encuentran en el mismo todos sus alumnos.
- **COMUNIQUE** cualquier incidencia al/a la Coordinador/a General.

ANEXO II: FICHAS

FICHA 1: TELÉFONOS DE EMERGENCIA

 <p>GENERALITAT VALENCIANA CONSELLERIA D'EDUCACIÓ, CULTURA I ESPORT</p>		FICHA Nº
<p>MEDIDAS DE EMERGENCIA: <u>DIRECTORIO DE TELÉFONOS DE EMERGENCIA</u></p>		1
DIRECTORIO DE TELÉFONOS DE EMERGENCIAS		
TELÉFONO DE EMERGENCIAS		112
BOMBEROS (Parque más cercano)		966 782 285
POLICÍA LOCAL		092/ 966783386
GUARDIA CIVIL		062
POLICÍA NACIONAL		091
AYUNTAMIENTO		965700101
PROTECCIÓN CIVIL		965 211 139
HOSPITAL (más cercano)		965877500
INFORMACIÓN TOXICOLÓGICA		91 562 04 20
AMBULANCIAS CRUZ ROJA		966781200
SERVICIO DE EMERGENCIAS MÉDICAS		061
COMPAÑÍA SUMINISTRO ELÉCTRICO:	Identificación NEXUS ENERGÍA, S.A.	902023024
COMPAÑÍA SUMINISTRO GAS:	Identificación -----	-----
OTROS (Otras empresas de suministro, mantenedoras...)	Identificación SEGURIDAL: Daniel Martínez García	965702082
	Identificación PECRÉS, S.L.U.	968858198
	Identificación CEPSA COMERCIAL ESTE, S.A.	968314084
	Identificación C.R.A.C., 24, S.L.	902104400

FICHA 2: MODELO DE AVISO PARA AYUDAS EXTERNAS

 <p>GENERALITAT VALENCIANA CONSELLERIA D'EDUCACIÓ, CULTURA I ESPORT</p>	FICHA Nº
	2

MEDIDAS DE EMERGENCIA:
MODELO DE AVISO PARA AYUDAS EXTERNAS

FICHA MODELO DE AVISO PARA AYUDAS EXTERNAS			
LLAMO DESDE EL CENTRO	(nombre del centro) AZUD DE ALFEITAMÍ		
QUE ESTÁ EN LA CALLE	(nombre de la calle) C/ Médico Julio García	Nº	3
DE	(población) ALMORADÍ		
HA OCURRIDO UN	(tipo emergencia: incendio, accidente, etc.)		
EN	(localización concreta: por ejemplo, laboratorio 2 en planta 1 del edificio principal)		
ME LLAMO	(nombre persona que llama)	Y SOY	(cargo persona que llama)
EL TELÉFONO DE CONTACTO ES	(teléfono/os de contacto)		

EN CASO DE QUE SE EVACUE EL CENTRO

Y ESTAMOS EVACUANDO EL CENTRO, EN EL QUE TENEMOS	(Nº)	ALUMNOS
--	------	---------

EN CASO DE QUE HAYAN HERIDOS

HAY	(Nº)	HERIDOS
QUE PRESENTAN	(valoración inicial de las lesiones o del estado de los heridos)	
HEMOS ACTUADO DE LA SIGUIENTE MANERA	(explicar actuaciones realizadas con los heridos)	
¿QUÉ DEBEMOS HACER HASTA QUE LLEGUÉIS?		

FICHA 3: PLANIFICACIÓN DE NECESIDADES FORMATIVAS

 GENERALITAT VALENCIANA CONSELLERIA D'EDUCACIÓ, CULTURA I ESPORT	FICHA Nº 3
MEDIDAS DE EMERGENCIA. <u>PLANIFICACIÓN DE NECESIDADES FORMATIVAS</u>	

PLANIFICACIÓN DE LA FORMACIÓN		
PERSONA		IDENTIFICACIÓN DEL CURSO
DNI	NOMBRE Y APELLIDOS	
		Emergencias para personal directivo y responsables
		Emergencias para personal directivo y responsables
		Emergencias para personal directivo y responsables
		Lucha contra incendios
		Lucha contra incendios
		Primeros auxilios
		Primeros auxilios

Fecha:
Firmado D./Dña.: DIRECTOR/A DEL CENTRO

FICHA 4: INFORME VALORACIÓN DE SIMULACRO

 GENERALITAT VALENCIANA CONSELLERIA D'EDUCACIÓ, CULTURA I ESPORT	FICHA Nº
	4

MEDIDAS DE EMERGENCIA: INFORME VALORACIÓN DE SIMULACRO

RESULTADOS DEL SIMULACRO

PROVINCIA	<input type="text"/>	LOCALIDAD	<input type="text"/>
DENOMINACIÓN DEL CENTRO	<input type="text"/>	Nº CÓDIGO	<input type="text"/>
DIRECCIÓN POSTAL	<input type="text"/>	TELÉFONO	<input type="text"/>
NIVELES EDUCATIVOS	<input type="text"/>		
FECHA DEL SIMULACRO	<input type="text"/>	HORA	<input type="text"/>

EVACUACIÓN DEL CENTRO

TIEMPOS REALES DE EVACUACIÓN

	Tiempo (min)	Nº Alumnos Evacuados
Total del Centro	<input type="text"/>	<input type="text"/>
Planta Baja	<input type="text"/>	<input type="text"/>
Planta Primera	<input type="text"/>	<input type="text"/>
Planta Segunda	<input type="text"/>	<input type="text"/>
Planta Tercera	<input type="text"/>	<input type="text"/>
Planta Cuarta	<input type="text"/>	<input type="text"/>
Planta Sótano	<input type="text"/>	<input type="text"/>
OBSERVACIONES	<input type="text"/>	

COMPORTAMIENTO DEL PERSONAL

Comportamiento de alumnos	BUENO <input type="checkbox"/>	REGULAR <input type="checkbox"/>	MALO <input type="checkbox"/>
Comportamiento de profesores y personal del centro	BUENO <input type="checkbox"/>	REGULAR <input type="checkbox"/>	MALO <input type="checkbox"/>
Comportamiento de responsables evacuación	BUENO <input type="checkbox"/>	REGULAR <input type="checkbox"/>	MALO <input type="checkbox"/>
OBSERVACIONES	<input type="text"/>		

VÍAS DE EVACUACIÓN

Capacidad de las vías de evacuación	SUFICIENTE <input type="checkbox"/>	INSUFICIENTE <input type="checkbox"/>
Se han producido interferencias en las evacuaciones de las diferentes plantas o áreas	SI <input type="checkbox"/>	NO <input type="checkbox"/>
Existen puntos o zonas obstaculizadas generando estrechamientos peligrosos	SI <input type="checkbox"/>	NO <input type="checkbox"/>
OBSERVACIONES		

CUMPLIMIENTO DE PREVISIONES

Funcionamiento eficaz de:	Sistema de Alarma	SI <input type="checkbox"/>	NO <input type="checkbox"/>	NO PROCEDE <input type="checkbox"/>
	Alumbrado de Emergencia	SI <input type="checkbox"/>	NO <input type="checkbox"/>	NO PROCEDE <input type="checkbox"/>
	Escaleras de Emergencia	SI <input type="checkbox"/>	NO <input type="checkbox"/>	NO PROCEDE <input type="checkbox"/>
Pudieron cortarse los suministros de:	Gas	SI <input type="checkbox"/>	NO <input type="checkbox"/>	NO PROCEDE <input type="checkbox"/>
	Electricidad	SI <input type="checkbox"/>	NO <input type="checkbox"/>	NO PROCEDE <input type="checkbox"/>
	Gasóleo	SI <input type="checkbox"/>	NO <input type="checkbox"/>	NO PROCEDE <input type="checkbox"/>
	Ventilación/climatización	SI <input type="checkbox"/>	NO <input type="checkbox"/>	NO PROCEDE <input type="checkbox"/>
OBSERVACIONES				

INCIDENTES NO PREVISTOS

Accidentes de personas	SI <input type="checkbox"/>	NO <input type="checkbox"/>
Deterioros en el edificio	SI <input type="checkbox"/>	NO <input type="checkbox"/>
Deterioros en el mobiliario	SI <input type="checkbox"/>	NO <input type="checkbox"/>
OBSERVACIONES		

CONCLUSIONES

Balance general del simulacro	ACEPTABLE <input type="checkbox"/>	MEJORABLE <input type="checkbox"/>	INACEPTABLE <input type="checkbox"/>
Conclusiones pedagógicas			
OBSERVACIONES			

PRIMEROS AUXILIOS

EN EL SIMULACRO SE HA CONTEMPLADO EL SUPUESTO DE HERIDOS SI NO

Se avisa con rapidez a los responsables de primeros auxilios (RPA)	SI <input type="checkbox"/>	NO <input type="checkbox"/>	
Los RPA acuden rápidamente y con los medios necesarios (botiquín...)	SI <input type="checkbox"/>	NO <input type="checkbox"/>	
El equipamiento de los RPA es adecuado (botiquín completo...)	SI <input type="checkbox"/>	NO <input type="checkbox"/>	
Se procura un entorno seguro para accidentado/s y RPA	SI <input type="checkbox"/>	NO <input type="checkbox"/>	NO PROCEDE <input type="checkbox"/>
Se dispone de medios para avisar a las ayudas externas	SI <input type="checkbox"/>	NO <input type="checkbox"/>	
Se conoce o se dispone fácilmente de los teléfonos de emergencia	SI <input type="checkbox"/>	NO <input type="checkbox"/>	
Actuación de los RPA	ACEPTABLE <input type="checkbox"/>	MEJORABLE <input type="checkbox"/>	INACEPTABLE <input type="checkbox"/>
OBSERVACIONES			

CONATO DE INCENDIO

EN EL SIMULACRO SE HA CONTEMPLADO EL SUPUESTO DE CONATO DE INCENDIO SI NO

Se avisa con rapidez al personal de intervención del centro	SI <input type="checkbox"/>	NO <input type="checkbox"/>	
Los medios de extinción se encuentran disponibles	SI <input type="checkbox"/>	NO <input type="checkbox"/>	
Los medios de extinción se encuentran operativos	SI <input type="checkbox"/>	NO <input type="checkbox"/>	
Los medios de extinción se utilizan adecuadamente	SI <input type="checkbox"/>	NO <input type="checkbox"/>	
Actuación personal de intervención	ACEPTABLE <input type="checkbox"/>	MEJORABLE <input type="checkbox"/>	INACEPTABLE <input type="checkbox"/>
OBSERVACIONES			

FICHA 5: CARACTERÍSTICAS DEL ESTABLECIMIENTO

 <p>GENERALITAT VALENCIANA CONSELLERIA D'EDUCACIÓ, CULTURA I ESPORT</p>	<p>FICHA Nº</p>
<p>MEDIDAS DE EMERGENCIA: <u>CARACTERÍSTICAS DEL ESTABLECIMIENTO</u></p>	<p>5</p>

DATOS DE IDENTIFICACIÓN DEL CENTRO

Nombre del centro	IES AZUD DE ALFEITMAÍ				
Niveles educativos	3	Régimen	ORDINARIO	Código colegio	03010821

Dirección	C/ MÉDICO JULIO GARCÍA, 3				
Población	Almoradí				
Teléfono	966962780	Fax	966962781	Correo electrónico	03010821@gva.es
Nombre Coordinador General Emergencias	Isabel Puig Cerdán				
Teléf. fijo	966962780	Teléf. móvil	625672044	Correo electrón.	i.puigcerdan@edu.gva.es

ALUMNOS PRIMARIA		ALUMNOS SECUNDARIA	513	ALUMNOS BACHILLER	144	ALUMNOS FORM. PROFESIONAL	263
Número total ALUMNOS	920		Número total EMPLEADOS	105		Número total EDIFICIOS	2

EDIFICIOS Y PLANTAS

EDIFICIO Nº 1					
Identificación: EDIFICIO CENTRAL					
Nº Plantas bajo rasante	0	Nº Plantas sobre rasante	3	Nº TOTAL PLANTAS	3
NÚMERO TOTAL DE ALUMNOS		800	NÚMERO TOTAL ESCALERAS		4
Ubicación de las salidas (descripción)		8 Salidas: 5 hacia patio interior y 3 hacia patio exterior.			

TIPO RECINTO/INSTALACIÓN	PLANTA UBICACIÓN										OBSERVACIONES
	-2	-1	0	1	2	3	4	5	6		
AULAS	<input type="checkbox"/>	<input type="checkbox"/>	<input checked="" type="checkbox"/>	<input checked="" type="checkbox"/>	<input checked="" type="checkbox"/>	<input type="checkbox"/>	<input type="checkbox"/>	<input type="checkbox"/>	<input type="checkbox"/>	<input type="checkbox"/>	
COMEDOR	<input checked="" type="checkbox"/>	<input type="checkbox"/>	<input checked="" type="checkbox"/>	<input type="checkbox"/>	<input type="checkbox"/>	<input type="checkbox"/>	<input type="checkbox"/>	<input type="checkbox"/>	<input type="checkbox"/>	<input type="checkbox"/>	
ASEOS	<input checked="" type="checkbox"/>	<input type="checkbox"/>	<input checked="" type="checkbox"/>	<input checked="" type="checkbox"/>	<input checked="" type="checkbox"/>	<input type="checkbox"/>	<input type="checkbox"/>	<input type="checkbox"/>	<input type="checkbox"/>	<input type="checkbox"/>	
GIMNASIO	<input checked="" type="checkbox"/>	<input type="checkbox"/>	<input checked="" type="checkbox"/>	<input type="checkbox"/>	<input type="checkbox"/>	<input type="checkbox"/>	<input type="checkbox"/>	<input type="checkbox"/>	<input type="checkbox"/>	<input type="checkbox"/>	
SALÓN DE ACTOS	<input checked="" type="checkbox"/>	<input type="checkbox"/>	<input checked="" type="checkbox"/>	<input type="checkbox"/>	<input type="checkbox"/>	<input type="checkbox"/>	<input type="checkbox"/>	<input type="checkbox"/>	<input type="checkbox"/>	<input type="checkbox"/>	
LABORATORIO CIENCIAS	<input type="checkbox"/>	<input type="checkbox"/>	<input type="checkbox"/>	<input checked="" type="checkbox"/>	<input type="checkbox"/>	<input type="checkbox"/>	<input type="checkbox"/>	<input type="checkbox"/>	<input type="checkbox"/>	<input type="checkbox"/>	
TALLER	<input checked="" type="checkbox"/>	<input type="checkbox"/>	<input checked="" type="checkbox"/>	<input type="checkbox"/>	<input checked="" type="checkbox"/>	<input type="checkbox"/>	<input type="checkbox"/>	<input type="checkbox"/>	<input type="checkbox"/>	<input type="checkbox"/>	
OFICINAS Y DESPACHOS	<input checked="" type="checkbox"/>	<input type="checkbox"/>	<input checked="" type="checkbox"/>	<input checked="" type="checkbox"/>	<input checked="" type="checkbox"/>	<input type="checkbox"/>	<input type="checkbox"/>	<input type="checkbox"/>	<input type="checkbox"/>	<input type="checkbox"/>	
SALA AUDIOVISUALES	<input checked="" type="checkbox"/>	<input type="checkbox"/>	<input checked="" type="checkbox"/>	<input type="checkbox"/>	<input type="checkbox"/>	<input type="checkbox"/>	<input type="checkbox"/>	<input type="checkbox"/>	<input type="checkbox"/>	<input type="checkbox"/>	
LABORATORIO QUÍMICA	<input type="checkbox"/>	<input type="checkbox"/>	<input type="checkbox"/>	<input type="checkbox"/>	<input type="checkbox"/>	<input type="checkbox"/>	<input type="checkbox"/>	<input type="checkbox"/>	<input type="checkbox"/>	<input type="checkbox"/>	
BIBLIOTECA	<input checked="" type="checkbox"/>	<input type="checkbox"/>	<input type="checkbox"/>	<input checked="" type="checkbox"/>	<input type="checkbox"/>	<input type="checkbox"/>	<input type="checkbox"/>	<input type="checkbox"/>	<input type="checkbox"/>	<input type="checkbox"/>	
ARCHIVOS	<input checked="" type="checkbox"/>	<input type="checkbox"/>	<input checked="" type="checkbox"/>	<input type="checkbox"/>	<input type="checkbox"/>	<input type="checkbox"/>	<input type="checkbox"/>	<input type="checkbox"/>	<input type="checkbox"/>	<input type="checkbox"/>	
CUARTO PROD. LIMPIEZA	<input checked="" type="checkbox"/>	<input type="checkbox"/>	<input type="checkbox"/>	<input checked="" type="checkbox"/>	<input type="checkbox"/>	<input type="checkbox"/>	<input type="checkbox"/>	<input type="checkbox"/>	<input type="checkbox"/>	<input type="checkbox"/>	
GRUPO ELECTRÓGENO	<input checked="" type="checkbox"/>	<input type="checkbox"/>	<input type="checkbox"/>	<input type="checkbox"/>	<input checked="" type="checkbox"/>	<input type="checkbox"/>	<input type="checkbox"/>	<input type="checkbox"/>	<input type="checkbox"/>	<input type="checkbox"/>	
SALA CALDERA	<input checked="" type="checkbox"/>	<input type="checkbox"/>	<input type="checkbox"/>	<input type="checkbox"/>	<input checked="" type="checkbox"/>	<input type="checkbox"/>	<input type="checkbox"/>	<input type="checkbox"/>	<input type="checkbox"/>	<input type="checkbox"/>	
COCINA	<input checked="" type="checkbox"/>	<input type="checkbox"/>	<input checked="" type="checkbox"/>	<input type="checkbox"/>	<input type="checkbox"/>	<input type="checkbox"/>	<input type="checkbox"/>	<input type="checkbox"/>	<input type="checkbox"/>	<input type="checkbox"/>	
DEPÓSITO COMBUSTIBLES	<input checked="" type="checkbox"/>	<input type="checkbox"/>	<input checked="" type="checkbox"/>	<input type="checkbox"/>	<input type="checkbox"/>	<input type="checkbox"/>	<input type="checkbox"/>	<input type="checkbox"/>	<input type="checkbox"/>	<input type="checkbox"/>	En exterior edificio

ÁREAS/INSTALACIONES SUSCEPTIBLES DE SER CONSIDERADAS DE RIESGO DE INCENDIO: MEDIO ALTO

CUADRO GENERAL	ELECTR.	<input checked="" type="checkbox"/>	<input type="checkbox"/>	<input type="checkbox"/>	<input checked="" type="checkbox"/>	<input checked="" type="checkbox"/>	<input checked="" type="checkbox"/>	<input type="checkbox"/>	<input type="checkbox"/>	<input type="checkbox"/>	<input type="checkbox"/>	Planta Baja, Conserjería 1ª Planta junto ascensor 2ª Planta aula 214
CENT. TRANSFORMACIÓN		<input type="checkbox"/>	<input type="checkbox"/>	<input type="checkbox"/>	<input type="checkbox"/>	<input type="checkbox"/>	<input type="checkbox"/>	<input type="checkbox"/>	<input type="checkbox"/>	<input type="checkbox"/>	<input type="checkbox"/>	

OCUPACIÓN Y SALIDAS POR PLANTA							
PLANTA	OCUPACIÓN MÁXIMA				SALIDAS		
	Alumnos	Docentes	No docentes	TOTAL	Nº	Todas son practicables	Todas están señalizadas
-2						S <input type="checkbox"/> NO <input type="checkbox"/>	S <input type="checkbox"/> NO <input type="checkbox"/>
-1						S <input type="checkbox"/> NO <input type="checkbox"/>	S <input type="checkbox"/> NO <input type="checkbox"/>
0	220	15	7	242	7	S <input checked="" type="checkbox"/> NO <input type="checkbox"/>	S <input checked="" type="checkbox"/> NO <input type="checkbox"/>
1	400	30	5	435	4	S <input checked="" type="checkbox"/> NO <input type="checkbox"/>	S <input checked="" type="checkbox"/> NO <input type="checkbox"/>
2	300	30	5	335	4	S <input checked="" type="checkbox"/> NO <input type="checkbox"/>	S <input checked="" type="checkbox"/> NO <input type="checkbox"/>
3						S <input type="checkbox"/> NO <input type="checkbox"/>	S <input type="checkbox"/> NO <input type="checkbox"/>
4						S <input type="checkbox"/> NO <input type="checkbox"/>	S <input type="checkbox"/> NO <input type="checkbox"/>
5						S <input type="checkbox"/> NO <input type="checkbox"/>	S <input type="checkbox"/> NO <input type="checkbox"/>
6						S <input type="checkbox"/> NO <input type="checkbox"/>	S <input type="checkbox"/> NO <input type="checkbox"/>

MEDIOS DE PROTECCIÓN POR PLANTA		PLANTA UBICACIÓN										TOTAL EDIFICIO
		-2	-1	0	1	2	3	4	5	6		
EXTINTORES PORTÁTILES	CO2	<input type="checkbox"/>	<input type="checkbox"/>	<input type="checkbox"/>	<input type="checkbox"/>	<input type="checkbox"/>	<input type="checkbox"/>	<input type="checkbox"/>	<input type="checkbox"/>	<input type="checkbox"/>	<input type="checkbox"/>	
	POLVO ABC	<input checked="" type="checkbox"/>	<input type="checkbox"/>	<input type="checkbox"/>	<input checked="" type="checkbox"/>	<input checked="" type="checkbox"/>	<input checked="" type="checkbox"/>	<input type="checkbox"/>	<input type="checkbox"/>	<input type="checkbox"/>	<input type="checkbox"/>	41
	AGUA - ESPUMA	<input type="checkbox"/>	<input type="checkbox"/>	<input type="checkbox"/>	<input type="checkbox"/>	<input type="checkbox"/>	<input type="checkbox"/>	<input type="checkbox"/>	<input type="checkbox"/>	<input type="checkbox"/>	<input type="checkbox"/>	
BIE's	25 mm	<input checked="" type="checkbox"/>	<input type="checkbox"/>	<input type="checkbox"/>	<input checked="" type="checkbox"/>	<input checked="" type="checkbox"/>	<input checked="" type="checkbox"/>	<input type="checkbox"/>	<input type="checkbox"/>	<input type="checkbox"/>	<input type="checkbox"/>	13
	45 mm	<input type="checkbox"/>	<input type="checkbox"/>	<input type="checkbox"/>	<input type="checkbox"/>	<input type="checkbox"/>	<input type="checkbox"/>	<input type="checkbox"/>	<input type="checkbox"/>	<input type="checkbox"/>	<input type="checkbox"/>	
SISTEMAS FIJOS DE EXTINCIÓN	ROCIADORES	<input type="checkbox"/>	<input type="checkbox"/>	<input type="checkbox"/>	<input type="checkbox"/>	<input type="checkbox"/>	<input type="checkbox"/>	<input type="checkbox"/>	<input type="checkbox"/>	<input type="checkbox"/>	<input type="checkbox"/>	
	OTROS	<input type="checkbox"/>	<input type="checkbox"/>	<input type="checkbox"/>	<input type="checkbox"/>	<input type="checkbox"/>	<input type="checkbox"/>	<input type="checkbox"/>	<input type="checkbox"/>	<input type="checkbox"/>	<input type="checkbox"/>	
DETECTORES AUTOMÁTICOS		<input checked="" type="checkbox"/>	<input type="checkbox"/>	<input type="checkbox"/>	<input checked="" type="checkbox"/>	<input checked="" type="checkbox"/>	<input checked="" type="checkbox"/>	<input type="checkbox"/>	<input type="checkbox"/>	<input type="checkbox"/>	<input type="checkbox"/>	12
PULSADORES DE ALARMA		<input checked="" type="checkbox"/>	<input type="checkbox"/>	<input type="checkbox"/>	<input checked="" type="checkbox"/>	<input checked="" type="checkbox"/>	<input checked="" type="checkbox"/>	<input type="checkbox"/>	<input type="checkbox"/>	<input type="checkbox"/>	<input type="checkbox"/>	7
AVISADORES DE ALARMA		<input checked="" type="checkbox"/>	<input type="checkbox"/>	<input type="checkbox"/>	<input checked="" type="checkbox"/>	<input checked="" type="checkbox"/>	<input checked="" type="checkbox"/>	<input type="checkbox"/>	<input type="checkbox"/>	<input type="checkbox"/>	<input type="checkbox"/>	3
ALUMBRADO DE EMERGENCIA		<input checked="" type="checkbox"/>	<input type="checkbox"/>	<input type="checkbox"/>	<input checked="" type="checkbox"/>	<input checked="" type="checkbox"/>	<input checked="" type="checkbox"/>	<input type="checkbox"/>	<input type="checkbox"/>	<input type="checkbox"/>	<input type="checkbox"/>	50
EXISTE CENTRAL DE INCENDIOS	SI <input type="checkbox"/>	NO <input type="checkbox"/>	ESTÁ OPERATIVA				SI <input type="checkbox"/>	NO <input type="checkbox"/>				

SEÑALIZACIÓN EMERGENCIAS	SI	NO	PARCIAL
En las plantas, las salidas y vías de evacuación se encuentran señalizadas.	<input checked="" type="checkbox"/>	<input type="checkbox"/>	<input type="checkbox"/>
En las plantas, los equipos de lucha contra incendios y los medios de salvamento o socorro se encuentran señalizados.	<input checked="" type="checkbox"/>	<input type="checkbox"/>	<input type="checkbox"/>

EDIFICIO Nº 2					
Identificación: EDIFICIO EXTERIOR					
Nº Plantas bajo rasante	0	Nº Plantas sobre rasante	1	Nº TOTAL PLANTAS	1
NÚMERO TOTAL DE ALUMNOS		120 max.	NÚMERO TOTAL ESCALERAS		0
Ubicación de las salidas (descripción)		2 Salidas: ambas hacia patio exterior.			

TIPO RECINTO/INSTALACIÓN	PLANTA UBICACIÓN										OBSERVACIONES
	-2	-1	0	1	2	3	4	5	6		
AULAS	<input type="checkbox"/>	<input type="checkbox"/>	<input checked="" type="checkbox"/>	<input type="checkbox"/>	<input type="checkbox"/>	<input type="checkbox"/>	<input type="checkbox"/>	<input type="checkbox"/>	<input type="checkbox"/>	<input type="checkbox"/>	
COMEDOR	<input type="checkbox"/>	<input type="checkbox"/>	<input type="checkbox"/>	<input type="checkbox"/>	<input type="checkbox"/>	<input type="checkbox"/>	<input type="checkbox"/>	<input type="checkbox"/>	<input type="checkbox"/>	<input type="checkbox"/>	
ASEOS	<input checked="" type="checkbox"/>	<input type="checkbox"/>	<input checked="" type="checkbox"/>	<input type="checkbox"/>	<input type="checkbox"/>	<input type="checkbox"/>	<input type="checkbox"/>	<input type="checkbox"/>	<input type="checkbox"/>	<input type="checkbox"/>	
GIMNASIO	<input type="checkbox"/>	<input type="checkbox"/>	<input type="checkbox"/>	<input type="checkbox"/>	<input type="checkbox"/>	<input type="checkbox"/>	<input type="checkbox"/>	<input type="checkbox"/>	<input type="checkbox"/>	<input type="checkbox"/>	
SALÓN DE ACTOS	<input type="checkbox"/>	<input type="checkbox"/>	<input type="checkbox"/>	<input type="checkbox"/>	<input type="checkbox"/>	<input type="checkbox"/>	<input type="checkbox"/>	<input type="checkbox"/>	<input type="checkbox"/>	<input type="checkbox"/>	
LABORATORIO CIENCIAS	<input checked="" type="checkbox"/>	<input type="checkbox"/>	<input checked="" type="checkbox"/>	<input type="checkbox"/>	<input type="checkbox"/>	<input type="checkbox"/>	<input type="checkbox"/>	<input type="checkbox"/>	<input type="checkbox"/>	<input type="checkbox"/>	
TALLER	<input checked="" type="checkbox"/>	<input type="checkbox"/>	<input checked="" type="checkbox"/>	<input type="checkbox"/>	<input type="checkbox"/>	<input type="checkbox"/>	<input type="checkbox"/>	<input type="checkbox"/>	<input type="checkbox"/>	<input type="checkbox"/>	
OFICINAS Y DESPACHOS	<input checked="" type="checkbox"/>	<input type="checkbox"/>	<input checked="" type="checkbox"/>	<input type="checkbox"/>	<input type="checkbox"/>	<input type="checkbox"/>	<input type="checkbox"/>	<input type="checkbox"/>	<input type="checkbox"/>	<input type="checkbox"/>	
SALA AUDIOVISUALES	<input type="checkbox"/>	<input type="checkbox"/>	<input type="checkbox"/>	<input type="checkbox"/>	<input type="checkbox"/>	<input type="checkbox"/>	<input type="checkbox"/>	<input type="checkbox"/>	<input type="checkbox"/>	<input type="checkbox"/>	
LABORATORIO QUÍMICA	<input checked="" type="checkbox"/>	<input type="checkbox"/>	<input checked="" type="checkbox"/>	<input type="checkbox"/>	<input type="checkbox"/>	<input type="checkbox"/>	<input type="checkbox"/>	<input type="checkbox"/>	<input type="checkbox"/>	<input type="checkbox"/>	
BIBLIOTECA	<input type="checkbox"/>	<input type="checkbox"/>	<input type="checkbox"/>	<input type="checkbox"/>	<input type="checkbox"/>	<input type="checkbox"/>	<input type="checkbox"/>	<input type="checkbox"/>	<input type="checkbox"/>	<input type="checkbox"/>	
ARCHIVOS	<input type="checkbox"/>	<input type="checkbox"/>	<input type="checkbox"/>	<input type="checkbox"/>	<input type="checkbox"/>	<input type="checkbox"/>	<input type="checkbox"/>	<input type="checkbox"/>	<input type="checkbox"/>	<input type="checkbox"/>	
CUARTO PROD. LIMPIEZA	<input type="checkbox"/>	<input type="checkbox"/>	<input type="checkbox"/>	<input type="checkbox"/>	<input type="checkbox"/>	<input type="checkbox"/>	<input type="checkbox"/>	<input type="checkbox"/>	<input type="checkbox"/>	<input type="checkbox"/>	
GRUPO ELECTRÓGENO	<input type="checkbox"/>	<input type="checkbox"/>	<input type="checkbox"/>	<input type="checkbox"/>	<input type="checkbox"/>	<input type="checkbox"/>	<input type="checkbox"/>	<input type="checkbox"/>	<input type="checkbox"/>	<input type="checkbox"/>	
SALA CALDERA	<input type="checkbox"/>	<input type="checkbox"/>	<input type="checkbox"/>	<input type="checkbox"/>	<input type="checkbox"/>	<input type="checkbox"/>	<input type="checkbox"/>	<input type="checkbox"/>	<input type="checkbox"/>	<input type="checkbox"/>	
COCINA	<input type="checkbox"/>	<input type="checkbox"/>	<input type="checkbox"/>	<input type="checkbox"/>	<input type="checkbox"/>	<input type="checkbox"/>	<input type="checkbox"/>	<input type="checkbox"/>	<input type="checkbox"/>	<input type="checkbox"/>	
DEPÓSITO COMBUSTIBLES	<input type="checkbox"/>	<input type="checkbox"/>	<input type="checkbox"/>	<input type="checkbox"/>	<input type="checkbox"/>	<input type="checkbox"/>	<input type="checkbox"/>	<input type="checkbox"/>	<input type="checkbox"/>	<input type="checkbox"/>	

ÁREAS/INSTALACIONES SUSCEPTIBLES DE SER CONSIDERADAS DE RIESGO DE INCENDIO: MEDIO ALTO

CUADRO GENERAL	ELECTR.	<input checked="" type="checkbox"/>	<input type="checkbox"/>	<input type="checkbox"/>	<input checked="" type="checkbox"/>	<input type="checkbox"/>	<input type="checkbox"/>	<input type="checkbox"/>	<input type="checkbox"/>	<input type="checkbox"/>	<input type="checkbox"/>	
CENT. TRANSFORMACIÓN		<input type="checkbox"/>	<input type="checkbox"/>	<input type="checkbox"/>	<input type="checkbox"/>	<input type="checkbox"/>	<input type="checkbox"/>	<input type="checkbox"/>	<input type="checkbox"/>	<input type="checkbox"/>	<input type="checkbox"/>	

OCUPACIÓN Y SALIDAS POR PLANTA							
PLANTA	OCUPACIÓN MÁXIMA				SALIDAS		
	Alumnos	Docentes	No docentes	TOTAL	Nº	Todas son practicables	Todas están señalizadas
-2						S <input type="checkbox"/> NO <input type="checkbox"/>	S <input type="checkbox"/> NO <input type="checkbox"/>
-1						S <input type="checkbox"/> NO <input type="checkbox"/>	S <input type="checkbox"/> NO <input type="checkbox"/>
0	120	4	0	124	2	SI <input checked="" type="checkbox"/> NO <input type="checkbox"/>	SI <input checked="" type="checkbox"/> NO <input type="checkbox"/>
1						S <input type="checkbox"/> NO <input type="checkbox"/>	S <input type="checkbox"/> NO <input type="checkbox"/>
2						S <input type="checkbox"/> NO <input type="checkbox"/>	S <input type="checkbox"/> NO <input type="checkbox"/>
3						S <input type="checkbox"/> NO <input type="checkbox"/>	S <input type="checkbox"/> NO <input type="checkbox"/>
4						S <input type="checkbox"/> NO <input type="checkbox"/>	S <input type="checkbox"/> NO <input type="checkbox"/>
5						S <input type="checkbox"/> NO <input type="checkbox"/>	S <input type="checkbox"/> NO <input type="checkbox"/>
6						S <input type="checkbox"/> NO <input type="checkbox"/>	S <input type="checkbox"/> NO <input type="checkbox"/>

MEDIOS DE PROTECCIÓN POR PLANTA		PLANTA UBICACIÓN										TOTAL EDIFICIO
		-2	-1	0	1	2	3	4	5	6		
EXTINTORES PORTÁTILES	CO2	<input type="checkbox"/>	<input type="checkbox"/>	<input type="checkbox"/>	<input type="checkbox"/>	<input type="checkbox"/>	<input type="checkbox"/>	<input type="checkbox"/>	<input type="checkbox"/>	<input type="checkbox"/>	<input type="checkbox"/>	
	POLVO ABC	<input checked="" type="checkbox"/>	<input type="checkbox"/>	<input checked="" type="checkbox"/>	<input type="checkbox"/>	<input type="checkbox"/>	<input type="checkbox"/>	<input type="checkbox"/>	<input type="checkbox"/>	<input type="checkbox"/>	<input type="checkbox"/>	2
	AGUA - ESPUMA	<input type="checkbox"/>	<input type="checkbox"/>	<input type="checkbox"/>	<input type="checkbox"/>	<input type="checkbox"/>	<input type="checkbox"/>	<input type="checkbox"/>	<input type="checkbox"/>	<input type="checkbox"/>	<input type="checkbox"/>	
BIE's	25 mm	<input checked="" type="checkbox"/>	<input type="checkbox"/>	<input checked="" type="checkbox"/>	<input type="checkbox"/>	<input type="checkbox"/>	<input type="checkbox"/>	<input type="checkbox"/>	<input type="checkbox"/>	<input type="checkbox"/>	<input type="checkbox"/>	2
	45 mm	<input type="checkbox"/>	<input type="checkbox"/>	<input type="checkbox"/>	<input type="checkbox"/>	<input type="checkbox"/>	<input type="checkbox"/>	<input type="checkbox"/>	<input type="checkbox"/>	<input type="checkbox"/>	<input type="checkbox"/>	
SISTEMAS FIJOS DE EXTINCIÓN	ROCIADORES	<input type="checkbox"/>	<input type="checkbox"/>	<input type="checkbox"/>	<input type="checkbox"/>	<input type="checkbox"/>	<input type="checkbox"/>	<input type="checkbox"/>	<input type="checkbox"/>	<input type="checkbox"/>	<input type="checkbox"/>	
	OTROS	<input type="checkbox"/>	<input type="checkbox"/>	<input type="checkbox"/>	<input type="checkbox"/>	<input type="checkbox"/>	<input type="checkbox"/>	<input type="checkbox"/>	<input type="checkbox"/>	<input type="checkbox"/>	<input type="checkbox"/>	
DETECTORES AUTOMÁTICOS		<input checked="" type="checkbox"/>	<input type="checkbox"/>	<input checked="" type="checkbox"/>	<input type="checkbox"/>	<input type="checkbox"/>	<input type="checkbox"/>	<input type="checkbox"/>	<input type="checkbox"/>	<input type="checkbox"/>	<input type="checkbox"/>	2
PULSADORES DE ALARMA		<input checked="" type="checkbox"/>	<input type="checkbox"/>	<input checked="" type="checkbox"/>	<input type="checkbox"/>	<input type="checkbox"/>	<input type="checkbox"/>	<input type="checkbox"/>	<input type="checkbox"/>	<input type="checkbox"/>	<input type="checkbox"/>	2
AVISADORES DE ALARMA		<input checked="" type="checkbox"/>	<input type="checkbox"/>	<input checked="" type="checkbox"/>	<input type="checkbox"/>	<input type="checkbox"/>	<input type="checkbox"/>	<input type="checkbox"/>	<input type="checkbox"/>	<input type="checkbox"/>	<input type="checkbox"/>	
ALUMBRADO DE EMERGENCIA		<input checked="" type="checkbox"/>	<input type="checkbox"/>	<input checked="" type="checkbox"/>	<input type="checkbox"/>	<input type="checkbox"/>	<input type="checkbox"/>	<input type="checkbox"/>	<input type="checkbox"/>	<input type="checkbox"/>	<input type="checkbox"/>	8
EXISTE CENTRAL DE INCENDIOS	SI <input type="checkbox"/> NO <input type="checkbox"/>	ESTÁ OPERATIVA									SI <input type="checkbox"/> NO <input type="checkbox"/>	