

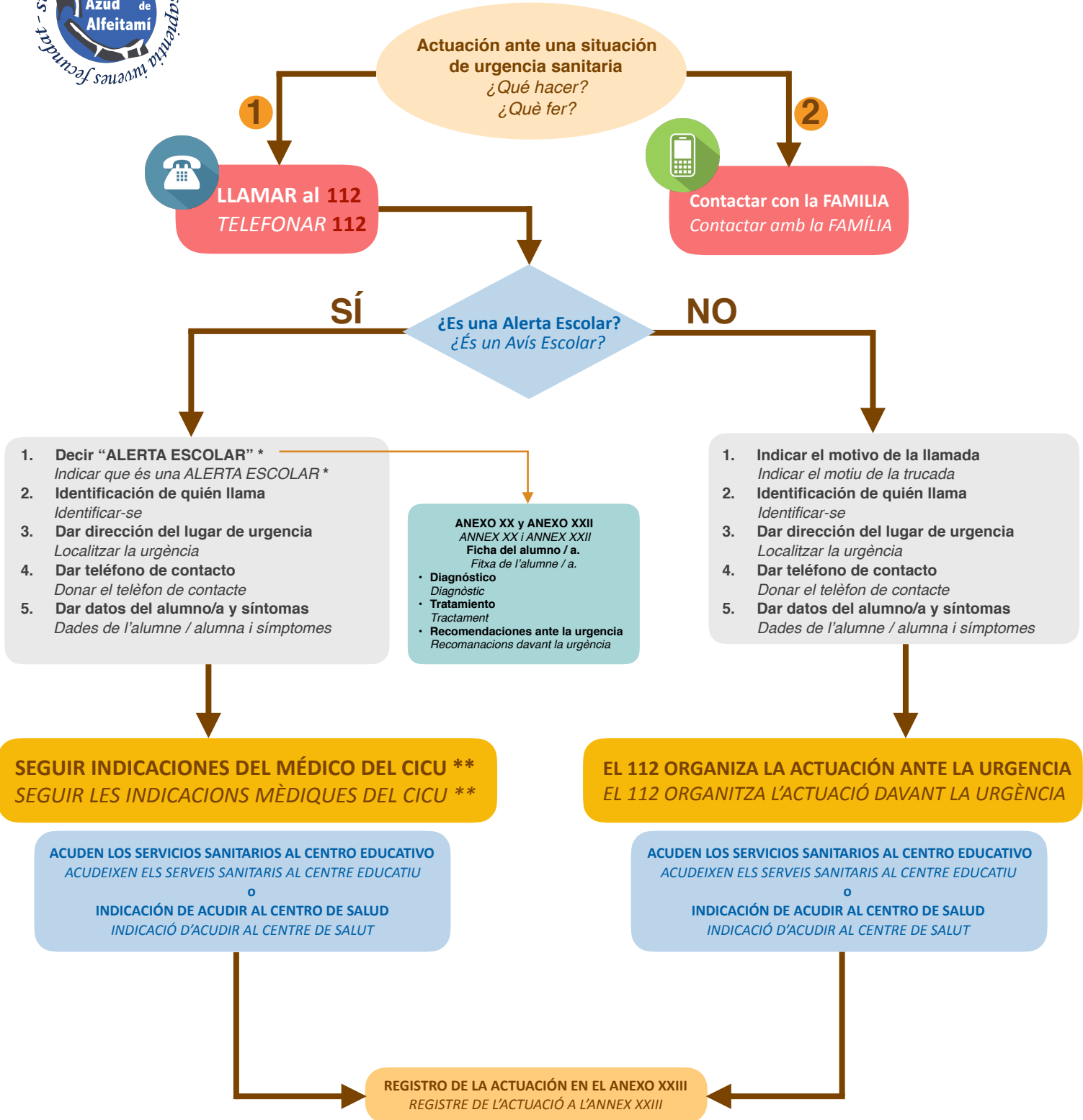
ANEXO XVII / ANNEX XVII

DIAGRAMA DE FLUJO: PROTOCOLO DE ACTUACIÓN EN URGENCIA SANITARIA.

Adaptado a la Resolución de 13 de junio de 2018 (DOGV N° 8319 de 18/06/2018).

DIAGRAMA DE FLUX: PROTOCOL D'ACTUACIÓ DAVANT D'URGÈNCIA SANITÀRIA.

Adaptat a la Resolució de 13 de juny de 2018 (DOGV N° 8319 de 18/06/2018).



* En caso de alumnos con alguna de las siguientes enfermedades crónicas: Asma, Diabetes, Epilepsia ó Alergia.

* Especificar, quan l'Alerta Escolar és per malaltia crònica, i de quina es tracta.

** CICU: Centro de Información y Coordinación de Urgencias

** CICU: Centre d'Informació i Coordinació d'Urgències