

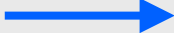



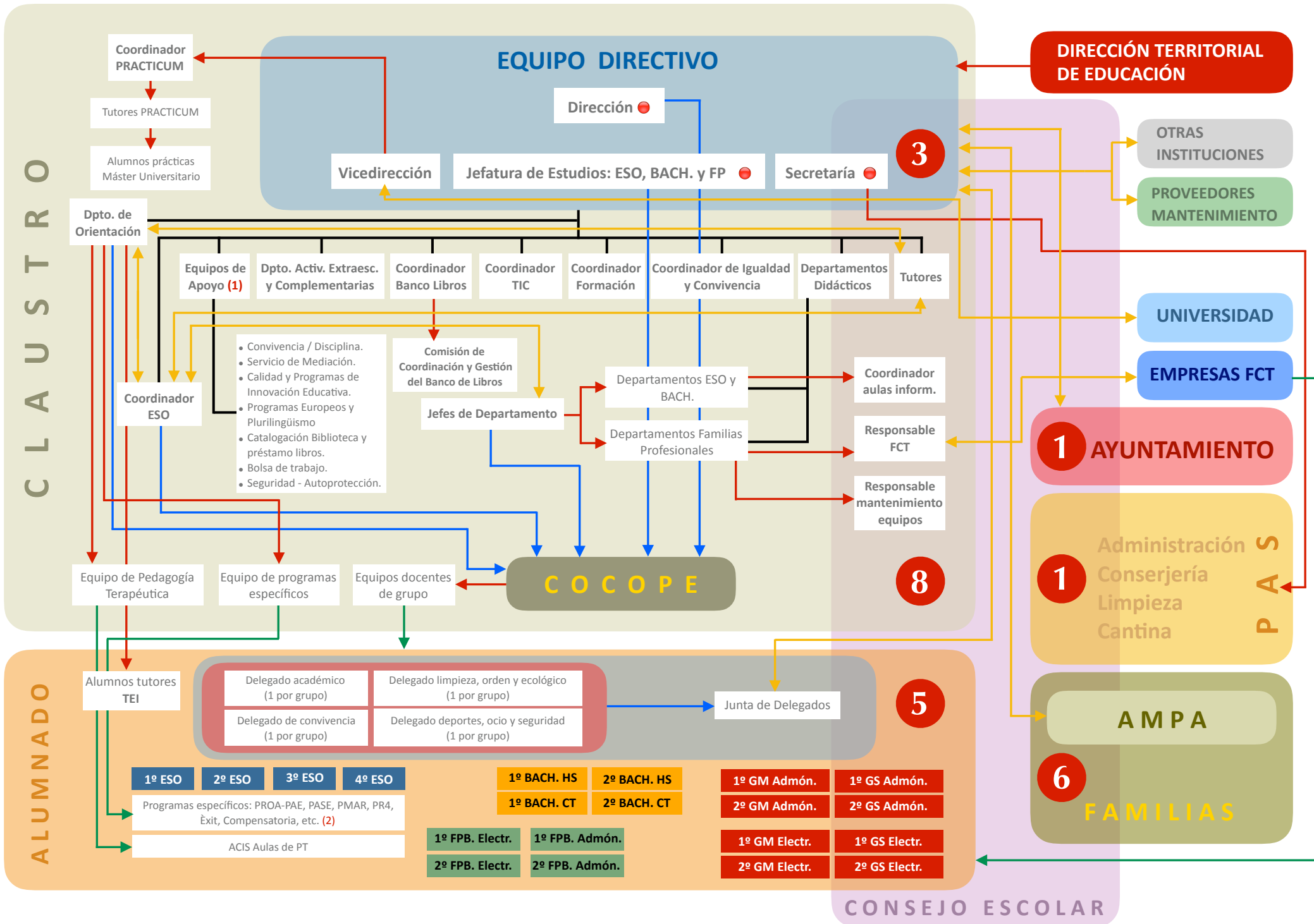


Leyenda de símbolos y flechas para interpretar el organigrama

-  Línea de estructura.
-  Relación de Jerarquía, Control y Dependencia Funcional.
-  Relación de Pertenencia.
-  Acción Formativa.
-  Relación de Coordinación y Colaboración.
-  Número de miembros del estamento correspondiente que pertenecen al Consejo Escolar.

- (1) Equipos no permanentes en la estructura del centro. Pueden variar cada curso en función de la disponibilidad horaria y en función de las necesidades del centro.
- (2) Programas específicos con dotación económica y de personal independientes, que aunque consolidados en el centro, dependen de la autorización anual por parte de las autoridades educativas.



CLUSTER

ALUMNADO

CONSEJO ESCOLAR