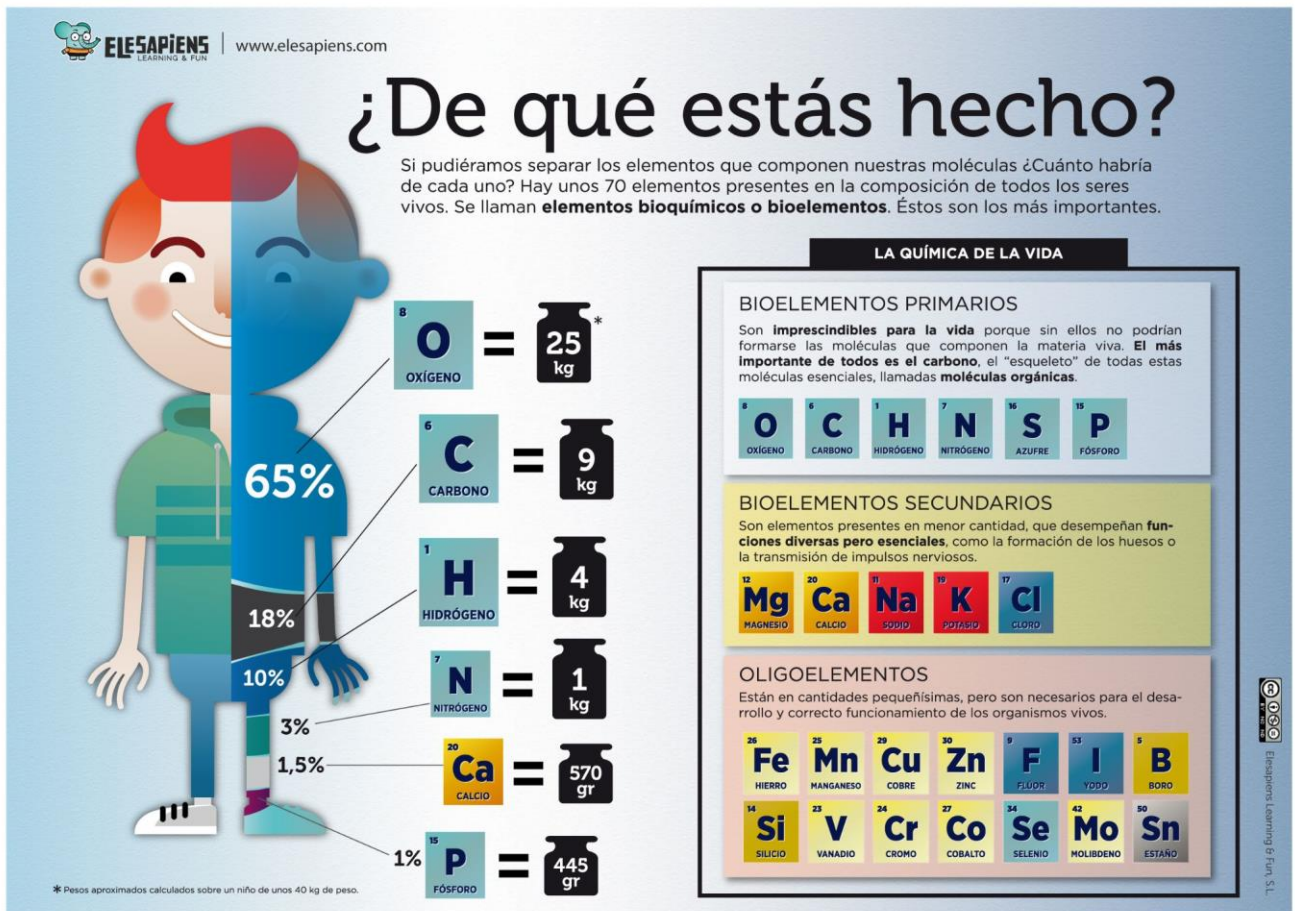


TEMA 1: ELS ÀTOMS i ELS ELEMENTS DE LA TAULA PERIÒDICA.

1. De què estàs fet?

Observa aquesta imatge i pensa en la informació que està tractant de transmetre'ns. Constatesta a les preguntes que es plantegen a partir de la mateixa.



Autor: Elesapiens learning & fun S.L. Font: [De qué estás hecho?](#) | Elesapiens | Flickr

1. Quants elements químics estan presents en la composició de tots els éssers vius?
2. De tots ells, quin és l'element que hi ha en major quantitat en un ésser humà i en quina quantitat percentual?
3. Observaràs que a cada element químic, a més a més d' un nom, li correspon un símbol. Escribeu el nom i el símbol dels sis (bio)elements primaris, imprescindibles per a la vida.
4. Quin és l'element més important de tots els elements primaris?

5. Observaràs que el símbol d' un element químic sol coincidir amb la primera lletra o dues primeres lletres del seu nom, de forma que la única o la primera lletra del símbol va en majúscules, però hi ha excepcions...Escriu el nom i el símbol dels dos elements primaris que son excepcions a tal regla?
6. Escriu ara els noms i els símbols dels (bio)elements secundaris.
7. Observa, quins d' ells tenen un símbol que no es correspon directament amb la lletra o lletres amb les que comença el seu nom?
8. Per què creus que al calci se li associa el símbol Ca i no simplement C?
9. Escriu els símbols o els noms corresponents als següents oligoelements, segons corresponga:

Element	Símbol
Ferro	
	Cu
	Zn
Flúor	
Iode	
	Si
Crom	
	Co
	Se
Estany	

10. Per què creus a al cobalt se li assigna el símbol Co i al coure Cu, i al seleni Se o al silici Si?

Ara el que cal preguntar-se és: què són els elements químics?, quants n' hi ha en total? i què és el que els diferencia els uns dels altres?