



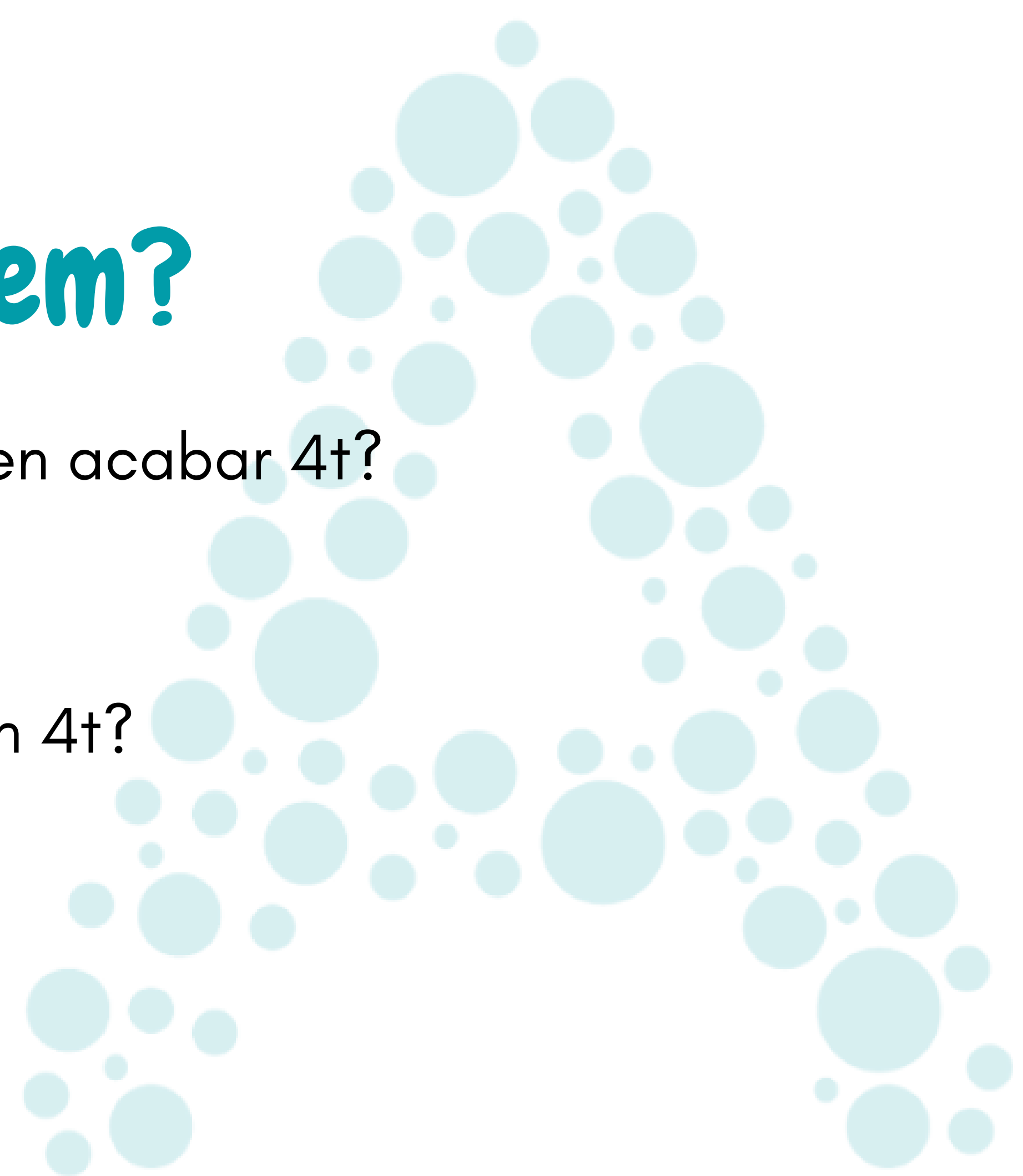
IESALBAL

REUNIÓ INFORMATIVA

Famílies 3r ESO

16 abril 2026

De què parlarem?

1. Quines alternatives tenim en acabar 4t?
 - 1.1. Batxillerat
 - 1.2. Cicles formatius
 2. Quines modalitats hi ha en 4t?
 3. Procés d'admissió
- 

1. Quines alternatives tenim a l'acabar 4t ESO?

Batxillerat

Formació preparatòria per estudiar a la universitat o cicles superiors.

Cicles formatius

Formació tècnica i professional per a inserir-se en el món laboral o per a seguir estudiant.

Altres

Món laboral.
Cursos del LABORA.

Batxillerat

- Postobligatòria: entre els 16 i els 18 anys.
- Dos cursos: 1r i 2n.
- Finalitats:
 - Proporcionar formació, maduresa intel·lectual i humana, coneixements, habilitats i actituds que permeten desenvolupar funcions socials i incorporar-se a la vida activa amb responsabilitat i aptitud. Així mateix, aquesta etapa haurà de permetre l'adquisició i l'assoliment de les competències indispensables per al futur formatiu i professional, i capacitar per a l'accés a l'educació superior.
 - Preparar per a l'itinerari acadèmic professional posterior, proporcionar una sòlida cultura integral i aportar interès pel coneixement, pel treball i per l'aprenentatge i rigor en la feina.



LOMLOE

Batxillerat

Ciències i
Tecnologia

General

Humanitats i
Ciències Socials

Les combinacions d'algunes de les **matèries de modalitat (en roig)** es faran en funció de les necessitats organitzatives i horàries del centre

Cicles formatius

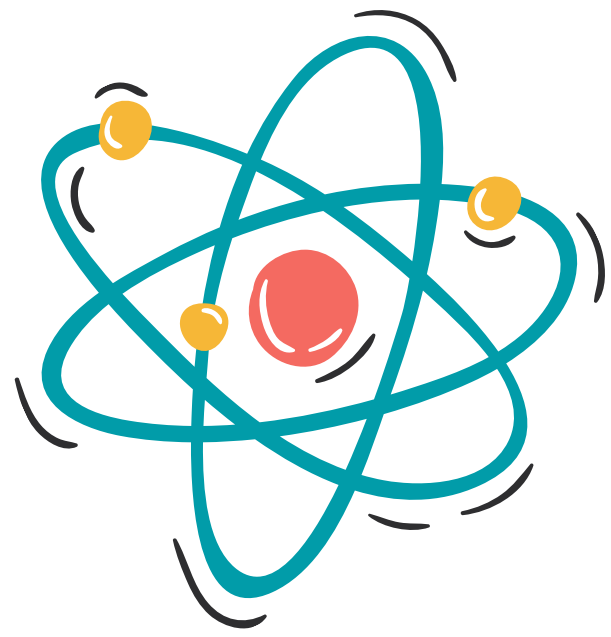
GRAU MITJÀ

- 2 cursos
- Títol: Tècnic
- Accés: amb graduat d'ESO, Prova d'Accés amb 17 anys o Grau Bàsic

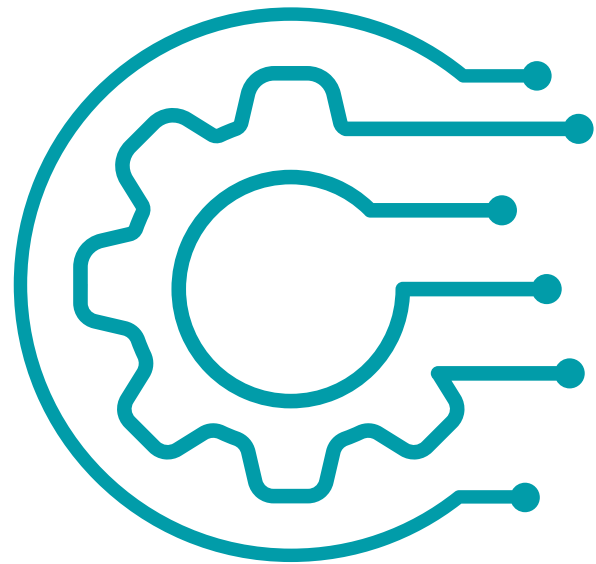


GRAU SUPERIOR

- 2 cursos
- Títol tècnic superior
- Accés: Batxillerat, títol de tècnic o prova d'accés amb 19 anys
- Dona accés a Universitat



CIENTIFICO-
TÈCNICA



COMUNS

- Geografia i Història (3h)
- Llengua Castellana i Literatura (3h)
- Llengua Valenciana i Literatura (3h)
- Anglès (3h)
- Valors ètics i cívics (1h)
- Educació Física (2h)
- Atenció educativa / Religió (1h)
- Tutoria (1h)

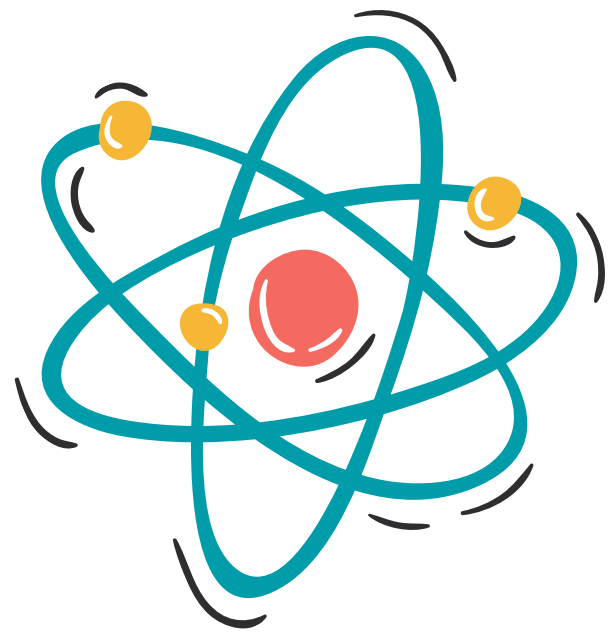
MODALITAT

- Matemàtiques B (4h)
- Física i Química (3h)
- Tecnologia (3h)

Triar-ne 1 (3h):

- 2a llengua estrangera: francès/alemany
- Expressió artística
- Digitalització

- **OPTATIVA (2h)**



CIÈNCIES DE LA SALUT



COMUNS

- Geografia i Història (3h)
- Llengua Castellana i Literatura (3h)
- Llengua Valenciana i Literatura (3h)
- Anglès (3h)
- Valors ètics i cívics (1h)
- Educació Física (2h)
- Atenció educativa / Religió (1h)
- Tutoria (1h)

MODALITAT

- Matemàtiques B (4h)
- Física i Química (3h)
- Biologia i Geologia (3h)

Triar-ne 1 (3h):

- 2a llengua estrangera: francès/alemany
- Expressió artística
- Digitalització

• **OPTATIVA (2h)**



CIÈNCIES SOCIALS I II



COMUNS

- Geografia i Història (3h)
- Llengua Castellana i Literatura (3h)
- Llengua Valenciana i Literatura (3h)
- Anglès (3h)
- Valors ètics i cívics (1h)
- Educació Física (2h)
- Atenció educativa / Religió (1h)
- Tutoria (1h)

MODALITAT

- Matemàtiques A / B (4h)
- Economia (3h)
- Llatí (3h)

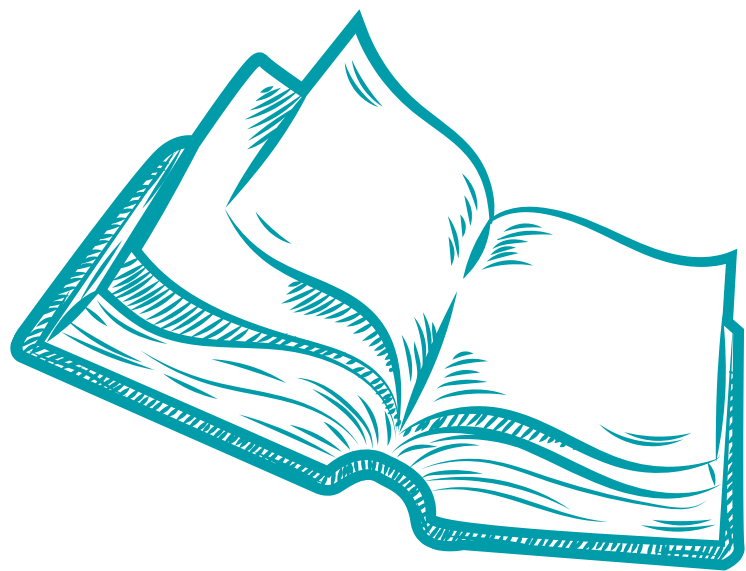
Triar-ne 1 (3h):

- 2a llengua estrangera: francès/alemany
- Expressió artística
- Digitalització

• **OPTATIVES (2h)**



HUMANITATS I ARTÍSTICA



COMUNS

- Geografia i Història (3h)
- Llengua Castellana i Literatura (3h)
- Llengua Valenciana i Literatura (3h)
- Anglès (3h)
- Valors ètics i cívics (1h)
- Educació Física (2h)
- Atenció educativa / Religió (1h)
- Tutoria (1h)

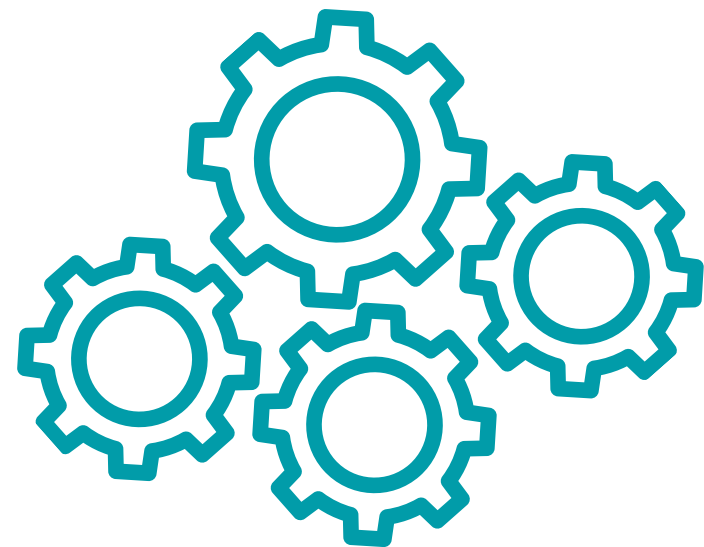
MODALITAT

- Matemàtiques A (4h)
- Llatí (3h)
- Música (3h)

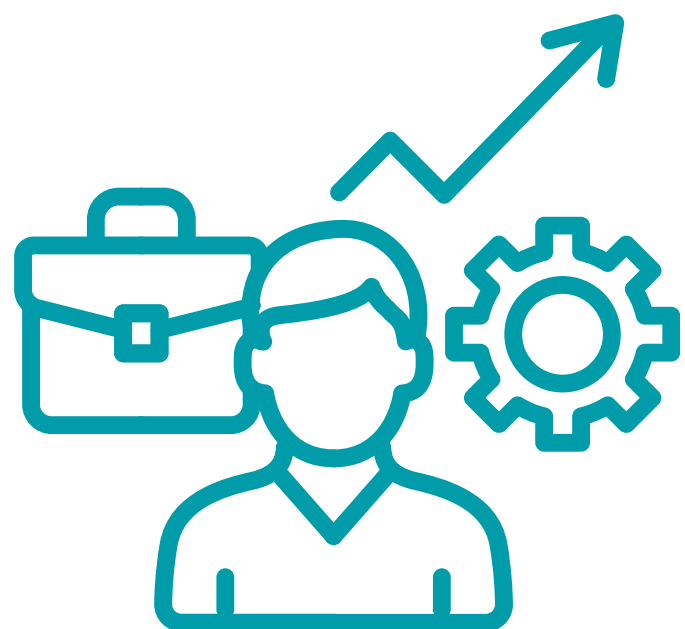
Triar-ne 1 (3h):

- 2a llengua estrangera: francès/alemany
- Expressió artística
- Digitalització

- **OPTATIVES (2h)**



PROFESSIONAL
FP



COMUNS

- Geografia i Història (3h)
- Llengua Castellana i Literatura (3h)
- Llengua Valenciana i Literatura (3h)
- Anglès (3h)
- Valors ètics i cívics (1h)
- Educació Física (2h)
- Atenció educativa / Religió (1h)
- Tutoria (1h)

MODALITAT

- Matemàtiques A (4h)
- Formació i Orientació Personal i Professional (3h)
- Tecnologia (3h)

Triar-ne 1 (3h):

- 2a llengua estrangera: francès/alemany
- Expressió artística
- Digitalització

• **OPTATIVES (2h)**

OPTATIVES

Competencia comunicativa oral en inglés / Competència comunicativa oral en anglés

Filosofía / Filosofia

Diseño de Juegos de Mesa / Disseny de Jocs de taula

Cerámica / Ceràmica

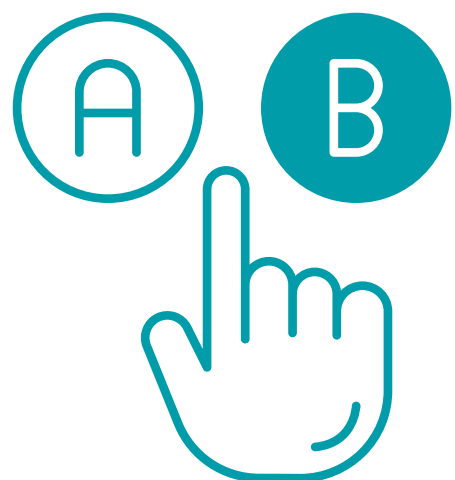
Somos Olímpicos / Som Olímpics

Dibujo Técnico Aplicado / Dibuix Tècnic Aplicat

Memoria histórica / Memòria històrica

Robótica, videojuegos y programación / Robòtica, videojocs i programació

Pigmalión / Pigmalió



INFORMACIÓN PREVIA / INFORMACIÓ PRÈVIA

1. ANTES DE COMENZAR LEA ATENTAMENTE LAS INSTRUCCIONES ABANS DE COMENÇAR LLIJA ATENTAMENT LES INSTRUCCIONS

- Rellenar los campos / *Emplenar els camps*
- Solo podrá enviar la solicitud **una vez** / *Només podrà enviar la sol·licitud una vegada.*

Esta matrícula está condicionada a la comprobación de datos y aportación de documentación, e implica la aceptación del Reglamento de Organización y Funcionamiento del Centro.

Los/Las representantes legales del/la alumno/a son responsables de su veracidad, quedando informados/as de la obligación de actualizar sus datos, asumiendo los perjuicios derivados de no hacerlo.

Esta matrícula està condicionada a la comprovació de dades i aportació de documentació, i implica l'acceptació del Reglament d'Organització i Funcionament del Centre.

Els/Les representants legals de l'alumne/a són responsables de la seua veracitat, quedant informats/des de l'obligació d'actualitzar les seues dades, assumint els perjudis derivats de no fer-ho.

Persona **mayor de edad** que rellena la solicitud (Nombre, apellidos)

Persona **major d'edat** que emplena la sol·licitud (Nom, cognoms) *

Escriba su respuesta

DOCUMENTACIÓN / DOCUMENTACIÓ

DOCUMENTACIÓN EN PAPEL QUE HA DE ENTREGAR EN LA SECRETARÍA DEL CENTRO ENTRE EL __ Y EL __ DE JUNIO
DOCUMENTACIÓ EN PAPER QUE HA D'ENTREGAR EN LA SECRETARIA DEL CENTRE ENTRE EL __ I EL __ DE JUNY

3. **Hoja de datos personales firmada** ***Full de dades personals signada***

En caso de separación o divorcio de los padres, se tendrán que presentar el original y fotocopia de la sentencia correspondiente. **La solicitud de matrícula tendrá que ir firmada por los dos progenitores si no existe limitación de la patria potestad.** En caso de **custodia compartida**, se detallará en la ficha de matrícula la **dirección de los dos progenitores.**

En el caso que no exista limitación de la patria potestad y solo se incluya la firma de un progenitor, debe adjuntarse una **Declaración jurada de responsabilidad**

*En cas de separació o divorci dels pares, s'haurà de presentar original i fotocòpia de la sentència corresponent. **La sol·licitud de matrícula haurà d'anar signada pels dos progenitors si no existeix limitació de la pàtria potestat.** En cas de **custòdia compartida**, s'emplenarà en la fitxa de matrícula **l'adreça dels dos progenitors.***

*En el cas que no existisca limitació de la pàtria potestat i només s'incloga la firma d'un progenitor, cal adjuntar una **Declaració jurada de responsabilitat***

4. **Otra documentación (únicamente si ha habido alguna actualización respecto al curso 2025-2026)**
Altra documentació (únicament si hi ha hagut alguna actualització respecte al curs 2025-2026)

- **Fotocopia del DNI** del alumno/a, padre y madre o tutor/a (agrupar todas estas copias en una sola hoja). En caso de no tener DNI, aportar fotocopia del Libro de Familia donde figure el alumno/a, y en su defecto, certificado de inscripción de nacimiento del alumno/a expedido por el Registro Civil. / **Fotocòpia del DNI** de l'alumne/a, pare i mare o tutor/a (agrupar totes aquestes còpies en un sol full). En cas de no tenir DNI, aportar fotocòpia del Llibre de Família on figure l'alumne/a, i en defecte d'això, certificat de l'inscripció de naiximent de l'alumne/a lliurada pel Registre Civil.
 - **Documentación** justificando su situación familiar alegada: **F. Numerosa, F. Monoparental, Minusvalía, Divorcio etc** / **Documentació** justificant la seua situació familiar alegada: **F. Nombrosa, F. Monoparental, Minusvalidesa, Divorci etc**
 - Fotocopia del **SIP del alumno/a** / **Fotocòpia del SIP de l'alumne/a**
 - **Informe médico** que justifique la enfermedad crónica comunicada (si la hubiese) / **Informe mèdic** que justifique la malaltia crònica comunicada (si hi ha)
 - Fotocopia de la **certificación o resolución** correspondiente en caso de que el alumno/a presente cualquier tipo de **diversidad funcional**. / **Fotocòpia** de la certificació o resolució corresponent en cas de que l'alumne/a presente qualsevol tipus de **diversitat funcional**
-

DATOS DEL ALUMNADO/DADES DE L'ALUMNAT

5. **NOMBRE** del alumno / **NOM** de l'alumne *

Escriba su respuesta

6. **APELLIDOS** del alumno / **COGNOMS** de l'alumne *

Escriba su respuesta

7. ¿Posee **DNI** a su nombre? / Compta amb **DNI** amb el seu nom? *

Sí

No

8. **DNI** o documento identificativo / **DNI** o document identificatiu

Escriba su respuesta

MATRÍCULA 2026-2027

31. BANCO DE LIBROS / XARXA LLIBRES

¿Forma parte de Banco de Libros en el curso actual 2025-2026? / Pertany a Xarxa Llibres en l'actual curs 2025-2026? *

Selecciona la respuesta



32. WEB FAMILIA / WEB FAMÍLIA

¿Tiene acceso a web familia? / Té accés a web família? *

Selecciona la respuesta



33. SI NO TENGO ACCESO A WEB FAMILIA / SI NO TINC ACCÉS A WEB FAMÍLIA

Indique qué persona será la autorizada a dicho acceso. Al correo anteriormente escrito, le llegará un email de Conselleria con una contraseña, un enlace y las instrucciones a seguir.

Indique quina persona serà l'autoritzada a aquest accés. Al correu anteriorment escrit, li arribarà un email de Conselleria amb una contrasenya, un enllaç i les instruccions a seguir.

Selecciona la respuesta



34. DERECHOS DE IMAGEN / DRETS D'IMATGE

Autorizo al IES Albal al uso pedagógico de material fotográfico y audiovisual de las actividades lectivas, complementarias y extraescolares organizadas por el centro.

Las imágenes podrán ser usadas para:

- Difusión de actividades y eventos a través de la página web, blog y redes sociales de la entidad.
- Uso interno en memorias y proyectos.
- Documentos y material gráfico impreso como carteles, folletos, manuales y similares.



40. **Materias COMUNES / Matèries COMUNS**

- Inglés / *Anglès*
- Castellano / *Castellà*
- Geografía e historia / *Geografia i Història*
- Educación Física / *Educació Física*
- Valenciano, Lengua y Literatura / *Valencià, Llengua i Literatura*

41. **Bloque de MODALIDAD / Bloc de Modalitat** (escoger **uno** de los bloques / escollir **un** dels blocs)

VIA CIENTIFICO - TÈCNICA: Matemàtiques B - Física i Química - Tecnologia

VIA CIÈNCIES DE LA SALUT: Matemàtiques B - Física i Química - Biologia i Geologia

VIA CIÈNCIES SOCIALS I: Matemàtiques B - Llatí - Economia i empenedoria

VIA CIÈNCIES SOCIALS II: Matemàtiques A - Llatí - Economia i empenedoria

VIA HUMANITATS I ARTÍSTICA: Matemàtiques A - Llatí - Música

VIA PROFESSIONAL: Matemàtiques A - Formació i Orientació Personal i Professional - Tecnologia

Selecciona la respuesta





42. **Materia de MODALIDAD / Matèria de MODALITAT**

- Digitalización / Digitalització
- 2a Lengua Extranjera: Francés / *2a Llengua Estrangera: Francés*
- 2a Lengua Extranjera: Alemán / *2a Llengua Estrangera: Alemany*
- Expresión artística / *Expressió artística*

*Deberá ordenarlas según preferencia; se cursará únicamente **una** / Haurà d'ordenar-les segons preferència, es cursarà únicament **una***

43. Selecciona la **MATERIA DE MODALIDAD** que querrías cursar en **PRIMER LUGAR** / Selecciona la **MATÈRIA DE MODALITAT** que voldries cursar en **PRIMER LLOC** *

Selecciona la respuesta



44. Selecciona la **MATERIA DE MODALIDAD** que querrías cursar en **SEGUNDO LUGAR** / Selecciona la **MATÈRIA DE MODALITAT** que voldries cursar en **SEGON LLOC** *

Selecciona la respuesta





45. **OPTATIVA/OPTATIVA**

A continuación se indican las **OPTATIVAS** que podrán ser ofertadas este curso. Podéis encontrar información detallada sobre ellas en nuestra página web / *A continuació s'indiquen les **OPTATIVES** que podran ser ofertades aquest curs. Podeu trobar informació detallada sobre aquestes a la nostra pàgina web*

- Competencia comunicativa oral en inglés / *Competència comunicativa oral en anglés*
- Filosofía / *Filosofia*
- Diseño de Juegos de Mesa / *Disseny de Jocs de taula*
- Cerámica / *Ceràmica*
- Somos Olímpicos / *Som Olímpics*
- Dibujo Técnico Aplicado / *Dibuix Tècnic Aplicat*
- Memoria histórica / *Memòria històrica*
- Robótica, videojuegos y programación / *Robòtica, videojocs i programació*
- Pigmalión / *Pigmalió*

*Deberá ordenarlas según preferencia; se cursará únicamente **una** / Haurà d'ordenar-les segons preferència, es cursarà únicament **una***

46. Selecciona la **OPTATIVA** que querrías cursar en **PRIMER LUGAR** / *Selecciona l'**OPTATIVA** que voldries cursar en **PRIMER LLOC****

Selecciona la respuesta



