

**PROGRAMA DE VIAJE PARA:
IES 26**



**VIAJE FINAL DE CURSO
AVENTURA EN MASELLA**



ITINERARIO DE VIAJE

DÍA 1.- VALENCIA – MASELLA

Salida desde el lugar y hora acordados con anterioridad con dirección a la Ciudad Condal, realizando breves paradas durante el recorrido. Llegada a Barcelona y tiempo para visitas. Podremos ver entre otros Sagrada Familia, Parque Güell, Barrio Gótico, Las Ramblas, Port Vell... Almuerzo libre y continuación del viaje con dirección a Masella. Traslado al hotel seleccionado, bienvenida por parte de los monitores y servicios de cena y alojamiento. Posible noche de fiesta en la discoteca del hotel.

DÍA 2.- MASELLA – TREN CREMALLERA DE NURIA

Desayuno en el hotel y jornada dedicada a realizar una magnífica excursión a la Vall de Nuria, pasando por la Collada de Toses, hasta llegar a Ribes de Freser, donde se encuentra situado el Tren Cremallera que nos llevara hasta el Santuario de Nuria, a 1.900 metros de altitud. Desde aquí, cogeremos el telecabinas que nos accederá hasta la zona del albergue. Una vez arriba, podremos realizar un fenomenal Trekking por las verdes laderas del Puigmal, descendiendo hasta el Santuario. Almuerzo pic-nic. A una hora prudencial, regreso al hotel. Servicios de cena y alojamiento. Posible fiesta en el hotel.

DÍA 3.- RAFTING – HÍPICA

Desayuno en el hotel y posterior salida para realizar el Rafting. En una balsa neumática, guiados por monitores profesionales nos deslizaremos por los rápidos, equipados con todo el material necesario (Chaleco, casco, traje de neopreno...) Regreso al hotel para el almuerzo. Por la tarde, realizaremos una excursión divertida excursión a caballo acompañados por nuestros monitores. A una hora prudencial, traslado al hotel para la cena y alojamiento. Posible noche de fiesta en la discoteca del hotel.

DÍA 4.- ANDORRA – CALDEA

Por la mañana, después del desayuno, salida hacia el principado de Andorra. Llegada y tiempo libre para realizar las compras o bien dar algún paseo por las superficies comerciales. Almuerzo en restaurante posterior traslado a Caldea, primer centro termolúdico de Europa; cuenta con una gran laguna, jacuzzis, baños romanos, baños turcos, zona fitness... (Recomendado). Al finalizar, regreso al hotel para la cena y alojamiento. Posible de fiesta de despedida.

DÍA 5.- MASELLA – PORT AVENTURA – LUGAR DE ORIGEN

Desayuno en el hotel y salida con dirección a Salou para visitar el Parque Temático Port Aventura. Allí disfrutaremos de una aventura difícil de olvidar. Descubriremos el exotismo de Polinesia, la alegría de México, el misterio de China, la emoción del Far West y como no, tendremos la oportunidad de subir en la montaña rusa más grande de Europa. Almuerzo en restaurante dentro del Parque. Por la tarde, continuación del viaje con dirección a nuestro lugar de origen. Llegada y **FIN DEL VIAJE.**

50 ESCOLARES + 3 PROFESORES	515 €
-----------------------------	-------

NUESTRO PRECIO INCLUYE

- ★ Transporte en autocar con aire acondicionado, vídeo...
- ★ Alojamiento y dietas del chófer
- ★ Alojamiento en Alp Hotel Masella 3***
- ★ Acomodación en habitaciones distribución libre.
- ★ Acomodación de los profesores en 1 Doble + 1 Individual
- ★ Régimen de pensión completa según programa
- ★ Seguro de asistencia, enfermedad, Accidente, traslados
- ★ Asistencia en destino.
- ★ Financiación con rifa 100% beneficio (150 € por alumno)
- ★ Gestión de reservas y cobros a través de nuestra WEB

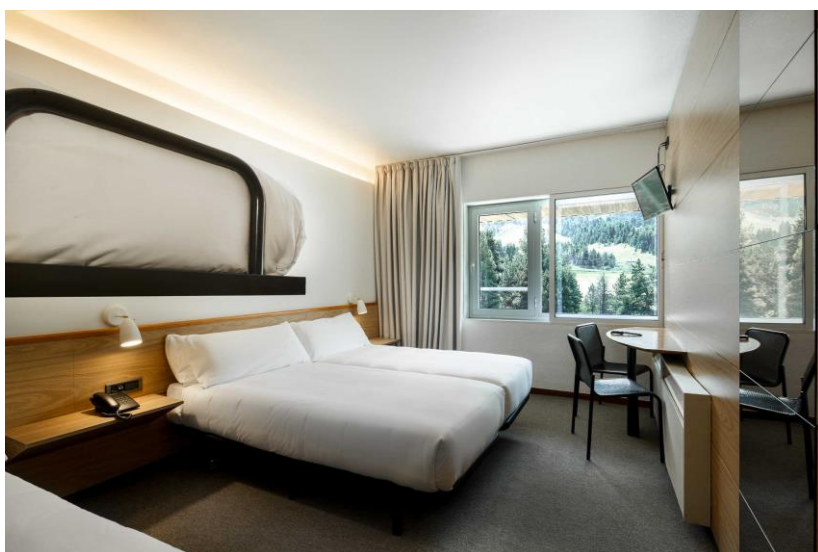
- ★ **ACTIVIDADES:**

- ✓ **TREN CREMALLERA + TELECABINA EN VALL DE NURIA**
- ✓ **RAFTING**
- ✓ **HÍPICA**
- ✓ **CALDEA**
- ✓ **COMIDA EN RTE. EN ANDORRA**
- ✓ **ENTRADA A PORT AVENTURA**
- ✓ **COMIDA EN RTE. EN PORT AVENTURA**

SERVICIOS NO INCLUIDOS

- ★ Garantía cancelación por fuerza mayor 15 €
- ★ Tasa turística de Cataluña (Desde los 17 años)

PRESENTACIÓN ALP HOTEL MASELLA



Situado en la Cerdanya, a 1.600 m. De altitud, rodeado de pinos. A 7 Km. Del municipio de Alp, 17 Km. De Puigcerda y de la frontera francesa y 51 de Andorra.

El hotel cuenta con 150 habitaciones, todas ellas con baño completo, televisión, teléfono y música ambiental. Amplio salón equipado con billares, juegos recreativos y TV vía satélite. Sala de vídeo, sala de juntas, piscina

infantil y de adultos exterior e interior climatizada. Zona ajardinada, terraza, solarium, bar, gimnasio, escenario de teatro con discoteca portátil, discoteca entrada libre, pista polideportiva con alquiler de patines...

RECOMENDACIONES:

A continuación, detallamos un pequeño listado de material que Recomendamos que lleve cada alumno.

- ★ **ROPA DEPORTIVA** (Si además se realizan actividades de agua: Rafting, Descenso de Barrancos, etc. es recomendable llevar ropa de recambio).
- ★ **CALZADO DEPORTIVO** (En caso de realizar el descenso de barrancos, son necesarias unas zapatillas de recambio)
- ★ **BAÑADOR, TOALLA** (Si se realizan actividades de agua: Rafting. Caldea)
- ★ **MOCHILA PEQUEÑA**
- ★ **GORRA**
- ★ **IMPERMEABLE**
- ★ **PROTECTOR SOLAR**
- ★ **TARJETA DE LA SEGURIDAD SOCIAL**
- ★ **DOCUMENTACIÓN EN REGLA DNI, PASAPORTE...**
- ★ **PERMISO PATERNO EXPEDIDO POR LA POLICÍA**

IMPORTANTE:

LA ORGANIZACIÓN SE RESERVA EL DERECHO DE PODER MODIFICAR EL ORDEN DE LA ACTIVIDADES, PARA UN MEJOR FUNCIONAMIENTO DEL PROGRAMA DE VIAJE.

