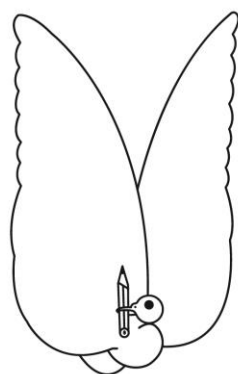

PLA DE MENJADOR 2023-2024 CEIP HERETATS



40 anys
fent escola
HERETATS

(Pla revisat, actualitzat i aprovat al Consell Escolar de 02-10-2023)

- 1.** Objectius a desenvolupar.
- 2.** Activitats.
- 3.** Horaris.
- 4.** Equip pedagògic.
- 5.** Organització dels alumnes.
- 6.** Instal·lacions.
- 7.** Mesures de seguretat.
- 8.** Pressupostos.
- 9.** Seguiment i control.
- 10.** Minutes.
- 11.** Tipus de gestió i personal de cuina.
- 12.** Informe del Consell Escolar del Centre.
- 13.** Annex 1

1.- Objectius a desenvolupar.

A) Alimentaris.

- Elaborar una dieta equilibrada.
- Aconseguir que tots els xiquets i xiquetes arriben a tenir una bona acceptació en tota classe de menjars.

B) Higienics.

- Aconseguir que tots els xiquets/es adquirisquen l'hàbit de netejar-se les mans abans i després de dinar.

C) D'hàbits.

- Treballar per fer un bon ús dels coberts.
- Fomentar l'hàbit de neteja a la taula.
- Fomentar l'hàbit de parlar amb un to baixet.
- Fomentar l'hàbit de col·laboració per al bon funcionament del menjador.
- Assolir responsabilitats en les tasques del menjador.
- Aconseguir el compliment de les normes del menjador.
- Aconseguir que dipositen els estris utilitzats al seu lloc.

D) De temps lliure.

- Controlar els xiquets/es als llocs d'esplai durant les hores destinades a aquest menester.
- Aconseguir que respecten les zones assignades per a l'esplai.
- Fomentar la relació entre xiquets/es de diferents edats i cultures.
- Fomentar la utilització individual o col·lectiva dels mitjans esportius, audiovisual (en dies de pluja)
- Fomentar jocs d'imaginació.
- Fer un bon ús de la biblioteca del centre.
- Participar de cinefòrum en els dies de pluja i de molt fred.
- Fomentar el respecte a les educadores.

2.- Activitats.

LES PROGRAMADES PER L'EMPRESA CONTALABOR S.L.

A. Referents a l'alimentació.

- Explicació de les normes de funcionament: fent cartells informadors sobre les normes del menjador.
- Vigilància i control en els dinars: conèixer el menú mensual i la importància de les orientacions que dóna la dietista per a sopar i així fer una dieta equilibrada.
- Lliurament mensual a les famílies dels menús.
- Lliurament setmanal dels hàbits de comportament.
- Notificació als pares/mares dels xiquets/es que no mengen.

B. Higiènic.

- Endreç de mans abans i després de menjar.

C. D'hàbits.

- Decoració del menjador.
- Vigilar la correcta utilització dels coberts i dels tovallons.
- Elaboració de cartells que recorden les bones maneres a la taula i a les files.

D. Dies de pluja

- Jocs lliures i organitzats.
- Lectures a la biblioteca del centre i/o aules.
- Utilització de la pissarra digital.
- Tallers de: manuals, dibuix, jocs de taula...
- Cançons populars.

3.- Horaris

*L'horari de menjador per al curs 2023-2024 és de **14'00h a 15'30h**; les portes sols s'obriran i es tancaran a les 14'00h i a les 15'30h i per cap motiu es deixarà eixir ni entrar a cap alumne en altres hores diferents.*

- Comensals del primer torn.

HORARI	ACCIÓ/TEMPS
De 14 h a 14:10 h	RENTAR-SE LES MANS I ENTRADA AL MENJADOR.
De 14:10 h a 14:40 h	DINAR
De 14:40 h a 15:30 h	RENTAR-SE LES MANS, CONTE I /O ESPLAI AL PATI.

- Comensals del segon torn.

HORARI	ACCIÓ/TEMPS
De 14:00 h a 14:40 h	ESPLAI AL PATI I TREBALL PERSONAL
De 14:40 h a 14:45 h	RENTAR-SE LES MANS I ENTRADA AL MENJADOR.
De 14:45 h a 15:30 h	RELAXACIÓ - DINAR

- Educadors primer torn.

ACCIÓ/TEMPS
PREPARAR LES TAULES DEL MENJADOR PER AL SEU TORN.
CONDUIR ELS XIQUETS I XIQUETES AL MENJADOR. VIGILAR EL RENTAT DE MANS I AJUDAR A MENJAR.
VIGILAR I GUIAR LES ACTIVITATS DEL TEMPS D'ESPLAI I DE DESCANS
DINAR

- Educadors segon torn.

ACCIÓ/TEMPS
PREPARAR LES TAULES DEL MENJADOR PER AL SEU TORN.
VIGILÀNCIA DE L'ESPLAI I DE LA PORTA.
VIGILAR EL RENTAT DE MANS I EL MENJADOR.
VIGILAR L'ENDREÇAMENT DEL MENJADOR I LES ZONES D'ESPLAI, LA NETEJA DE MANS.
CONDUIR LES ACTIVITATS D'OCI.
DINAR

- Personal de cuina.

HORARI: 8:30h – 16:30h

4) Equip pedagògic.

A. Membres.

- Directora: Marian Gomis Marí
- Encarregada: M^a Asunción Peirotén Monleón
- Gestió econòmica del menjador: Patrícia Benavent Serra (Secretària)
- Educadors/res.
 - ✓ Ines Ribes Peñarrocha
 - ✓ Eva M^a Arenes Ballester
 - ✓ Amparo Cucarella Huguet
 - ✓ Maria Arnandis Miquel
 - ✓ M^a Pilar Cardona Lozano
 - ✓ M^a José Arenes Ballester
 - ✓ Oreto Fuentes Martínez
 - ✓ Marian Clemente Gomis
 - ✓ Elena González Cerdà

B. Tasques.

- Equip directiu: Supervisió, administració i control.

Assegurar la presència del responsable de menjador durant el temps de duració de la prestació del servei de menjador i en el cas de la seua absència, un membre de l'equip directiu.

Vetlar pel compliment de la normativa vigent sobre salut i higiene.

Supervisar les condicions d'execució del contracte amb les empreses adjudicatàries:
CONTALABOR SL

- Encarregat: Supervisió i organització del dia a dia del menjador.

Exercir, de conformitat amb les directrius de la direcció del centre, les funcions d'interlocutor amb els usuaris del servei, les empreses i el personal d'aquest.

Elaborar i actualitzar periòdicament l'inventari dels béns adscrits al menjador que s'utilitzen en el servei.

- Educadors/es: Dur a terme les activitats esmentades al pla i a la Programació Didàctica de l'empresa.

Atendre i custodiar l'alumnat durant la totalitat del temps de prestació del servei de menjador escolar.

Mantenir l'orde i resoldre les incidències que es puguin presentar, actuant segons les normes establides en el projecte educatiu de centre.

Prestar especial atenció a la funció educativa del menjador, principalment a l'adquisició d'hàbits alimentaris i sanitaris

Prestar especial atenció a l'exercici d'activitats educatives previstes en el programa anual de menjador.

5) Organització dels alumnes.

A. En el menjador

- Els xiquets que puguin portaran la seua safata als carros i allí abocaran les sobres als contenidors. La resta de safates quedarà al càrrec dels educadors.
- Els comensals romandran en les taules assignades per cursos amb la seua educadora.

B. Durant el temps lliure.

- Agrupació lliure, de la mateixa o distinta edat, segons l'activitat que vagin a realitzar.

C. En dies de pluja.

- Durant el temps lliure els alumnes estaran ubicats en els porxes, biblioteca i aules.

6.- Instal·lacions.

- El menjador compta amb cuina, rebost i magatzem.
- Resta d'instal·lacions són les del centre.

7.- Mesures de seguretat.

- Extintors a la cuina i al menjador, així com a la resta de l'edifici.
- Farmaciola.
- Pla d'evacuació.
- Porta d'emergència.
- Periòdicament es fa la revisió dels aparells que ho necessiten.

8.- Pressupost

MENÚ per alumne i dia: 3'62€ iva inclòs

- EL PREU DEL MENÚ I DIA DEL MENJADOR ÉS DE: **4,25€**
- DIES DE MENJADOR AQUEST CURS: 176
- MONITORS: 9 MONITORS A 15h SÓN 987'25€

ALUMNES BENEFICIARIS DE BECA COMPLETA

- Tots els sol·licitants que hagen obtingut **20 i 19 punts, GRUP A**, seran beneficiaris d'una quantitat diària de 4,25€.
- També els beneficiaris directes.
NO REALITZARAN CAP PAGAMENT

ALUMNES AMB BECA INCOMPLETA

- Tots els sol·licitants que hagen obtingut **18 punts, GRUP B**, seran beneficiaris de 3.5€.

$$4,25-3,5=0,75€$$

- Tots els sol·licitants que hagen obtingut **14,15,16 ó 17 punts, GRUP C**, seran beneficiaris de 3€.

$$4,25-3,00=1,25€$$

- Tots els sol·licitants que hagen obtingut **12 ó 13 punts, GRUP D**, seran beneficiaris de 2'5€.

$$4,25-2,5=1,75€$$

- Tots els sol·licitants que hagen obtingut **7,8,9,10 ó 11 punts, GRUP D**, seran beneficiaris de 2 €.

<ul style="list-style-type: none"> • $4,25-2=2,25€$

ALUMNES SENSE BECA

Girarem els huit rebuts en diversificació de quota, és a dir, cada mes els dies de menjador.

setembre	15 dies	63.75€
octubre	19 dies	80.75€
novembre	20 dies	85€
desembre	13 dies	55.25€
gener	18 dies	76.5€
febrer	21 dies	89.25€
març	17 dies	72.25€
abril	16 dies	68€
maig	22 dies	93.5€
juny	15 dies	63.75€

Tots els rebuts es giraran pel banc a mes vençut de cada mes.

Els dies d'excursió l'alumnat becari i no becari podrà sol·licitar pic-nic en dies d'antelació.

Si un usuari avisa al correu 46016491.info@edu.gva.es abans de les 9h del matí del mateix dia que no faran ús del servei de menjador, no li cobrarem el menú.

Per a l'alumnat eventual, caldrà passar per secretaria i demanar el número de compte del centre on ingressarà 63.75 € i que després amb el rebut de l'ingrés, a nom de l'alumne, el centre li donarà un talonari de 15 tiquets.

9.- Seguiment i control.

- Aquest es farà per la Comissió de Seguiment. Les funcions d'aquesta Comissió són les reflexades al Reglament del Menjador aprovat pel Consell Escolar de Centre.
- El director donarà compte trimestralment al Consell escolar
- L'equip pedagògic supervisarà la marxa general del menjador, tal i com correspon a les seues funcions.
- El Menjador Escolar està obert al control de les Conselleries de Sanitat, Treball i Indústria, a més de la Inspecció Educativa.

10.- Menús.

ES PODRAN CONSULTAR MENSUALMENT A LA PÀGINA DE CONTALABOR, ALS TAULERS DE L'ESCOLA, AL CANAL DE DIFUSIÓ DE TELEGRAM DE L'ESCOLA I ALA PÀGINA WEB DEL NOSTRE CENTRE.

Adjuntem una mostra de proposta de menú de l'empresa, a l'annex 1.

11.- Tipus de gestió i personal de cuina.

- Tot i què es cuina a les nostres instal·lacions, el servei està contractat amb una empresa triada pel Consell Escolar: CONTALABOR

12.- Aprovació del Consell Escolar.

- Aquest pla segueix i complirà sempre les Instruccions del 19 de juliol de 2022 de la Direcció General de Centres i Personal Docent sobre funcionament del Servei Complementari de Menjador Escolar en els centres docents de Titularitat de la Generalitat per al Curs 2023-2024.
- Aquest Pla ha estat aprovat pel Consell Escolar de centre amb data: 02-10-2023

L'Alcúdia, 02-10-2023

Afegint després les actualitzacions corresponents i derivades de les eleccions al Consell Escolar i

referents al membres de la Comissió del menjador de tots els sectors.

13.-Annex 1.

