



Departamento de  
Orientación

# ¿ Y DESPUÉS DE 4º DE LA ESO QUÉ?

Tu decides

CURSO 22-23

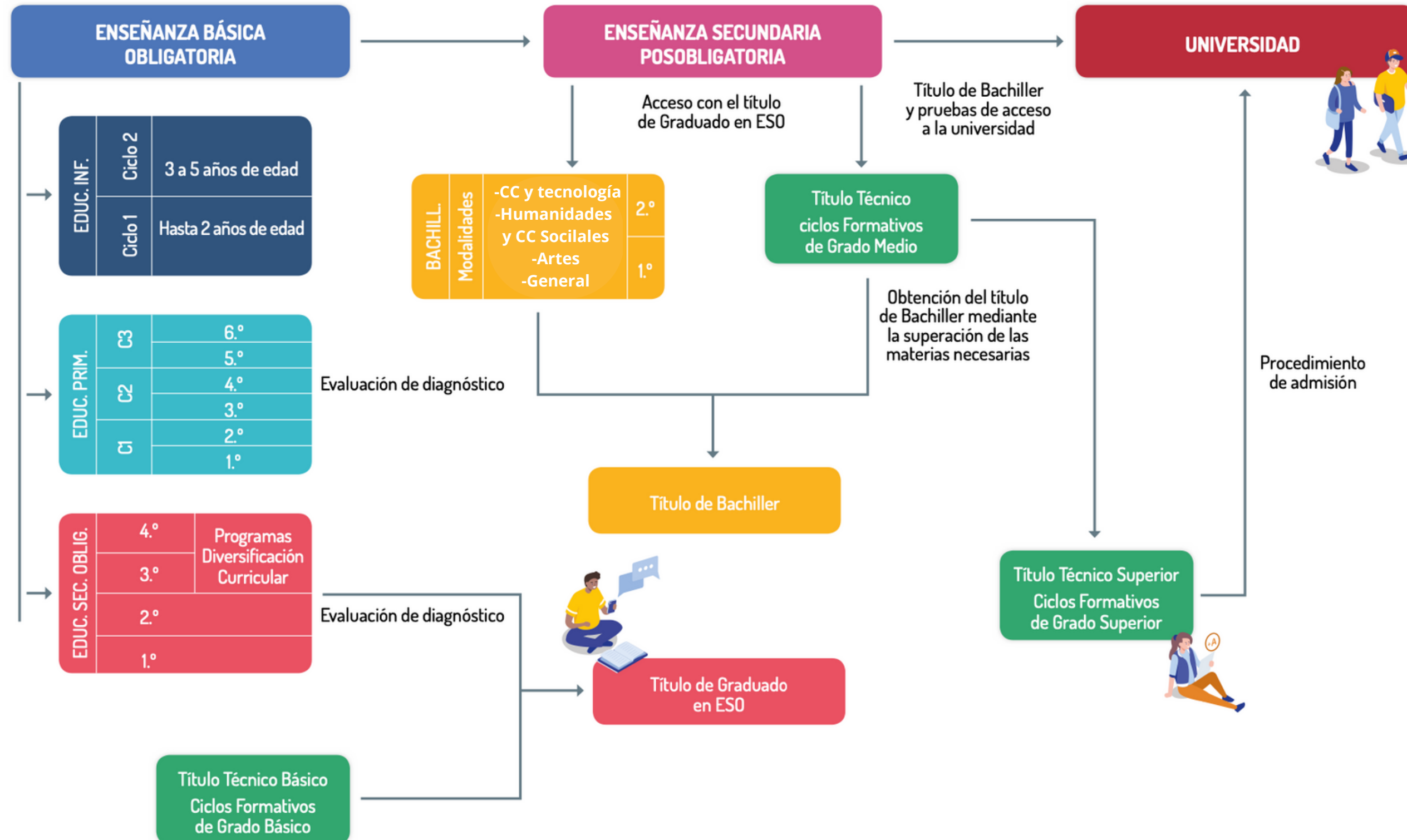


# ¿ Y DESPUÉS DE 4º DE LA ESO QUÉ?

## Sistema educativo

CURSO 22-23

### ESTRUCTURA Y ENSEÑANZAS DEL SISTEMA EDUCATIVO ESPAÑOL (PROYECTO DE LOMLOE / 13 DE MARZO DE 2020)



CURSO 22-23

# ¿ Y DESPUÉS DE 4° DE LA ESO QUÉ?

Tu decides

Autochequeo

O



historia  
académica



aptitudes



intereses



Promocionar y obtener  
título GESO



¿Y DESPUÉS DE 4° DE LA ESO QUÉ?

otras opciones



No promocionar

# Promocionar y obtener título GESO

1-CURSAR BACHILLERATO



2- INCORPORARTE A UN CICLO FORMATIVO DE GRADO MEDIO

4- INCORPORARTE A ENSEÑANZAS DEPORTIVAS

3- INCORPORARTE A ENSEÑANZAS ARTÍSTICAS DE MÚSICA Y DANZA



## ¿Y DESPUÉS DE 4° DE LA ESO QUÉ?

Tus opciones

(propuesta en consejo orientador)

otras opciones



5- INCORPORARTE a un FPB

6- INCORPORARTE AL MUNDO LABORAL

7- PREPARAR LAS PRUEBAS DE ACCESO A FPGM ( 17 años en 2023)



Repetir

8-PERMANECER UN CURSO MÁS EN 4° DE LA ESO

9- INCORPORARSE (PROPUESTO) A UN 2º PDC (antes PR4)



# ¿Y DESPUÉS DE 4º DE LA ESO QUÉ?



## Título GESO

Se podrá promocionará  
con 2 áreas o ámbitos no  
superados  
independientemente de  
cuales sean

## Promocionar

La promoción se  
decidirá de forma  
colegiada y no  
dependerá del número  
de asignaturas no  
superadas

alumnado que termine 4º y haya  
adquirido, a juicio del equipo  
docente, las competencias fijadas y  
alcanzado los objetivos de la etapa



# ¿Y DESPUÉS DE 4° DE LA ESO QUÉ?

Promocionar con título GESO

## 1- CURSAR BACHILLERATO



# ¿ Y DESPUÉS DE 4º DE LA ESO QUÉ?

Promocionar con título GESO

## 1- CURSAR BACHILLERATO ¿Para qué?

**Ciclos formativos de grado superior de Formación Profesional**, dirigida a la obtención del título de Técnico Superior de FP.

**Estudios universitarios.** Siempre que se superes la prueba de acceso a la universidad. También puedes optar por cursar **enseñanzas artísticas superiores.**

**Ciclos formativos de grado superior de Artes Plásticas y Diseño.** Para acceder a estas enseñanzas deberás superar una prueba de acceso específica.

**Ciclos formativos de grado superior de Enseñanzas Deportivas**, siempre que cuentes también con el título de Técnico Deportivo. Además, tendrás que superar una prueba específica de acceso para determinadas especialidades.

**Estudios no reglados sobre** contenidos relacionados con tus objetivos profesionales o con otros intereses personales.( policía)





# ¿Y DESPUÉS DE 4° DE LA ESO QUÉ?

Promocionar con título GESO

## 1- CURSAR BACHILLERATO

CC y Tecnología

Humanidades y CC Sociales

Artes

General



# ¿Y DESPUÉS DE 4º DE LA ESO QUÉ?

## 1- CURSAR BACHILLERATO

Promocionar



ASIGNATURAS 1º BACHILLERATO LOMLOE

	1º Bachillerato ARTES PLÁSTICAS, DISEÑO E IMAGEN	1º Bachillerato ARTES ESCÉNICAS	1º Bachillerato CIENCIAS Y TECNOLOGÍA	1º Bachillerato HUMANIDADES Y CIENCIAS SOCIALES	1º Bachillerato GENERAL
<b>ASIGNATURAS COMUNES</b>	<ul style="list-style-type: none"> <li>• Lengua Castellana y Literatura I</li> <li>• Lengua extranjera I</li> <li>• Filosofía</li> <li>• Educación física</li> <li>Lengua y literatura valenciana 1</li> </ul>				
	Dibujo artístico I	Análisis Musical I o Artes escénicas I	Matemáticas I	Latín I o Matemáticas Aplicadas a la Ciencias Sociales I	Matemáticas Generales
<b>ASIGNATURAS DE MODALIDAD (ELEGIR 2)</b>	<ul style="list-style-type: none"> <li>• Cultura Audiovisual</li> <li>• Dibujo Técnico Aplicado a las artes y al Diseño I</li> <li>• Proyectos Artísticos</li> <li>• Volumen</li> </ul>	<ul style="list-style-type: none"> <li>• Análisis Musical I</li> <li>• Artes escénicas I</li> <li>• Coro y técnica Vocal I</li> <li>• Cultura audiovisual</li> <li>• Lenguaje y Práctica Musical</li> </ul>	<ul style="list-style-type: none"> <li>• Física y Química</li> <li>• Biología, Geología y Ciencias Ambientales</li> <li>• Dibujo Técnico</li> <li>• Tecnología e Ingeniería I</li> </ul>	<ul style="list-style-type: none"> <li>• Economía</li> <li>• Griego I</li> <li>• Latín I</li> <li>• Historia del mundo contemporáneo</li> <li>• Literatura Universal</li> <li>• MACS</li> </ul>	<ul style="list-style-type: none"> <li>• Economía, Emprendimiento y Actividad Empresarial</li> <li>• Cualquier otra materia de modalidad de las ofertadas en el centro.</li> </ul>
<b>ASIGNATURAS OPTATIVAS</b>	<ul style="list-style-type: none"> <li>• Francés</li> <li>• Todas aquellas que establezca la Comunidad Educativa .</li> </ul>				

1.



# ¿ Y DESPUÉS DE 4° DE LA ESO QUÉ?

Promocionar con título GESO

## 1- CURSAR BACHILLERATO

### CC y Tecnología



Podrás acceder a **carreras universitarias** relacionadas con la biología, la química, la física, la informática, la ingeniería, la robótica, la matemática u otros temas relacionados.

**Para ciclo de FP de grado superior**, con esta modalidad tendrás prioridad en ciclos de familias como Informática y Comunicaciones, Sanidad o Imagen y Sonido, entre otras.



# ¿ Y DESPUÉS DE 4° DE LA ESO QUÉ?

Promocionar con título GESO



## 1- CURSAR BACHILLERATO Humanidades y CC Sociales

Puedes optar por **carreras universitarias** relacionadas con la filosofía, el derecho, la historia, la literatura, la lingüística, el periodismo o la traducción optar por **Programas Formativos** relacionados las mismas áreas



# ¿ Y DESPUÉS DE 4° DE LA ESO QUÉ?

Promocionar con título GESO

## 1- CURSAR BACHILLERATO

### Artes

Si optas por esta modalidad **deberás elegir entre Artes Plásticas o Imagen y Diseño.**



Esta modalidad está **indicada para grados universitarios** como Diseño, Arquitectura, Comunicación Audiovisual, Bellas Artes o Historia del Arte, entre otros.

**Tendrás prioridad en ciclos** pertenecientes a familias como Artes Gráficas, Edificación y Obra Civil, o Textil, Confección y Piel.

Además, tendrás acceso directo a los ciclos formativos de grado superior de Artes Plásticas y Diseño (los estudiantes que provengan de otras modalidades deberán realizar una prueba de acceso específica).



# ¿ Y DESPUÉS DE 4° DE LA ESO QUÉ?

Promocionar con título GESO

## 1- CURSAR BACHILLERATO

General

Pensado **para estudiantes que aun no tienen claro qué quieren estudiar**

**Las materias de modalidad que elijas te darán la oportunidad de acceder a diferentes carreras.**

**Si optas por una mezcla**, tienes la posibilidad de acceder a carreras como Relaciones Laborales y Recursos Humanos, Turismo o Estadística. Incluso algunas relativamente novedosas como Nutrición, Criminología, Relaciones Internacionales, y los dobles grados de Criminología y Derecho y Psicología y Criminología.

**Si optas por las de Ciencias y Tecnología**, podrás entrar en carreras como Biología, Matemáticas o Ciencias del Mar.

**Si has preferido cursar más materias de Humanidades y Ciencias Sociales**, podrás entrar en Contabilidad y Finanzas, Administración de Empresas, Economía o Geografía.



# ¿Y DESPUÉS DE 4º DE LA ESO QUÉ?

## 1- CURSAR BACHILLERATO general



1º BACHILLERATO GENERAL			
		MATERIAS	H
Materias comunes		Educación Física	2
		Filosofía                      lengua y literatura valenciana 1	3
		Lengua Castellana y Literatura I	4
		Lengua extranjera I	3
Materias de modalidad	Una obligatoria	Matemáticas generales	4
	Dos a elegir	Economía, emprendimiento y actividad empresarial	4
		Materias de otras modalidades de oferta en el centro	4
Optativa	Una a elegir	Economía Financiera	4
		Materia de modalidad no cursada	4
		Materia ofertada por el centro educativo	4
		Segunda Lengua Extranjera I	4
		Tecnologías de la Información	4
		Religión (si se opta por cursar)	2

Promocionar

**NEW**



# ¿Y DESPUÉS DE 4º DE LA ESO QUÉ?

Promocionar

**2- INCORPORARSE A UN CICLO  
FORMATIVO DE GRADO MEDIO**





# ¿ Y DESPUÉS DE **Promocionar** 4° DE LA ESO QUÉ?

## 2- INCORPORARSE A UN CICLO FORMATIVO DE GRADO MEDIO ( FAMILIAS)

### Actividades físicas y deportivas

servicios socioculturales y a la comunidad

Imagen y sonido

Imagen personal

Seguridad y medio ambiente

Hostelería y turismo

Electricidad y electrónica

Agraria

### Sanidad

Química

comercio y marketing

Energía y agua

Edificación y obra civil

Administración y gestión

Artes gráficas

Transporte y mantenimiento de vehículos

Instalación y mantenimiento

Industrias alimentarias

Madera mueble y corcho

Industrias extractivas

Fabricación mecánica

Vidrio y cerámica

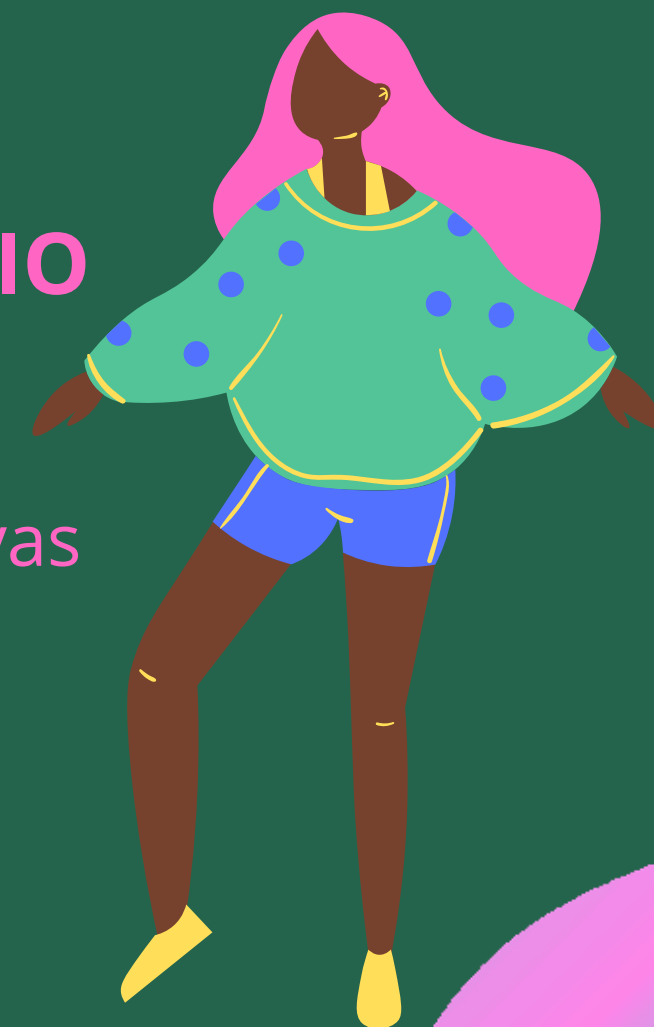
Marítimo pesquera



# ¿ Y DESPUÉS DE Promocionar 4° DE LA ESO QUÉ?

## 2- INCORPORARSE A UN CICLO FORMATIVO DE GRADO MEDIO ( SALIDAS)

- Incorporación al **mundo laboral** con la titulación de Técnico en el ciclo que hayas finalizado.
- Otros **ciclos formativos de grado medio**, para ampliar tus competencias profesionales.
- **Ciclos formativos de grado superior** (si se cumplen los requisitos específicos de acceso), con el fin de especializarte aún más y aumentar tus posibilidades de inserción laboral.
- **Enseñanzas artísticas** (superando su prueba de acceso).
- **Enseñanzas deportivas** (superando su prueba de acceso).



**Bachillerato**



# ¿Y DESPUÉS DE 4º DE LA ESO QUÉ?

Promocionar



## 3- INCORPORARSE A ESTUDIOS DE ENSEÑANZAS ARTÍSTICAS DE MÚSICA Y DANZA

# ¿Y DESPUÉS DE 4º DE LA ESO QUÉ?

Promocionar

**4- INCORPORARSE ENSEÑANZAS  
DEPORTIVAS DE GRADO MEDIO**



# ¿Y DESPUÉS DE 4º DE LA ESO QUÉ?

Otras opciones

## 6- INCORPORARSE A UN FPB



# ¿ Y DESPUÉS DE 4º DE LA ESO QUÉ?

Otras opciones

## 6- INCORPORARSE A UN FPB

**FPB**

**FORMACIÓN PROFESIONAL BÁSICA**

perfil	requisitos
<ul style="list-style-type: none"><li>- Alumnado con intención de integrarse al mundo laboral</li><li>- Que presente mayores posibilidades. de aprendizaje y de alcanzar las competencias de la ESO en un entorno vinculado al mundo profesional</li></ul>	<ul style="list-style-type: none"><li>- Estar propuesto por el equipo docente</li><li>- Oído el alumnado</li><li>- Con documento nº 6</li><li>-Que haya cursado 3º y excepcionalmente 2º de ESO</li><li>-Que tenga 15 años cumplidos o los cumpla en 2022</li></ul>



Cinta Rodríguez Quintero



# ¿ Y DESPUÉS DE 4º DE LA ESO QUÉ?

## 6- INCORPORARSE A UN FPB

Otras opciones

**Criterios de prioridad en la admisión de la FP Básica**  
(Se podrán escoger hasta 5 opciones)

 @cintaorient  
 @cintaorient

  
Cinta Rodríguez Quintero



**ORDEN**

- 1  
16 años cumplidos en 2023 y con propuesta del equipo educativo
- 2  
15 años cumplidos en 2023 y con propuesta del equipo educativo
- 3  
17 años cumplidos en 2023 y con propuesta del equipo educativo
- 4  
Mayores de 17 años y desescolarizado en el curso 2022-23

**DESEMPATES**

Los desempates, dentro de los diferentes grupos, se determinarán por orden alfabético de apellidos



# ¿Y DESPUÉS DE 4º DE LA ESO QUÉ?

Otras opciones

## 6- INCORPORARSE AL MUNDO LABORAL





¿ Y DESPUÉS DE  
4º DE LA ESO QUÉ?

Otras opciones

## 6- INCORPORARSE AL MUNDO LABORAL

# LABORA

Servei Valencià d'Ocupació i Formació



# ¿Y DESPUÉS DE 4º DE LA ESO QUÉ?

Otras opciones

## 7- PREPARAR LAS PRUEBAS DE ACCESO A FPGM ( 17 años en 2023)



# ¿Y DESPUÉS DE 4º DE LA ESO QUÉ?

Otras opciones

## 7- PREPARAR LAS PRUEBAS DE ACCESO A FPGM

**PRUEBAS DE ACCESO A FPGM Y FPGS 2023**  
RESOLUCIÓN DE 11 DE ENERO DE 2023

17 años o cumplirlos en 2023 para GM  
19 años o cumplirlos en 2023 para GS

**MATRÍCULA**  
Del 20 al 31 de marzo

**DOCUMENTACIÓN**  
DNI o equivalente  
+ solicitud de inscripción  
+ tasas  
+ declaración responsable  
+ Documentación justificativa

**PRUEBAS**  
22 de mayo  
**parte lingüística**  
-Lengua y literatura (Castellano o Valenciano)  
-Lengua extranjera (Inglés)  
**parte social**  
-Conocimiento de CC Sociales (Geografía e Historia)  
23 de mayo  
**parte científica-matemático-técnica**  
Matemáticas  
CC de la Naturaleza  
TIC

**Lugar**  
FPGM  
FPGS

**ejemplos**

**MAS INFO**

Cinta Rodríguez Quintero



# ¿Y DESPUÉS DE 4° DE LA ESO QUÉ?

Otras opciones

7- PREPARAR LAS PRUEBAS DE ACCESO A FPGM  
( 17 años en 2023)



# ¿Y DESPUÉS DE 4º DE LA ESO QUÉ?

Repetir

**7-PERMANECER UN  
CURSO MÁS EN 4º DE LA  
ESO (LOMLOE)**



# ¿Y DESPUÉS DE 4º DE LA ESO QUÉ?

## 8-PERMANECER UN CURSO MÁS EN 4º DE LA ESO (LOMLOE)

Repetir



En **cuarto curso**, que tendrá **carácter orientador** para el alumnado, a fin de facilitar la elección de materias por parte de los alumnos y alumnas, se podrán establecer agrupaciones de las materias mencionadas en distintas opciones, orientadas hacia las diferentes modalidades de bachillerato y los diversos campos de la formación profesional.

A las materias establecidas con carácter obligatorio, se añade la posibilidad de ofrecer **materias optativas**, con la novedad de que **puedan configurarse como un trabajo monográfico o un proyecto de colaboración con un servicio a la comunidad**. En uno de los cursos de la etapa todo el alumnado cursará la Educación en Valores cívicos y éticos.

# ¿ Y DESPUÉS DE 4º DE LA ESO QUÉ?

## 8-PERMANECER UN CURSO MÁS EN 4º DE LA ESO (LOMLOE)

### Todo el alumnado deberá cursar\*:

Educación Física.  
Geografía e Historia.  
Lengua Castellana y Literatura y, si la hubiere, Lengua Cooficial y Literatura\*\*.  
Lengua Extranjera.  
Matemáticas A o Matemáticas B, en función de la elección de cada estudiante.

### Y, además, tres materias de entre las siguientes:

Biología y Geología.  
Digitalización.  
Economía y Emprendimiento.  
Expresión Artística.  
Física y Química.  
Formación y Orientación Personal y Profesional.  
Latín.  
Música.  
Segunda Lengua Extranjera.  
Tecnología.

Además, se podrán cursar una o más materias optativas de acuerdo con el marco que establezcan las Administraciones educativas. Para reforzar la inclusión, podrán incorporarse las lenguas de signos españolas.

**\*En algún curso de la etapa todo el alumnado cursará la materia de Educación en Valores Cívicos y Éticos.**

Repetir



# ¿ Y DESPUÉS DE 4° DE LA ESO QUÉ?

Repetir

## 9- INCORPORARSE (PROPUESTO) A UN PDC II (antes PR4)





# ¿ Y DESPUÉS DE 4º DE LA ESO QUÉ?

Repetir

## 9- INCORPORARSE A UN PROGRAMA DE 2º de DIVERSIFICACIÓN CURRICULAR ( ANTES PR4)

### 2º DIVERSIFICACIÓN CURRICULAR (ANTES PR4)

#### perfil

- Alumnado con dificultades generalizadas en el aprendizaje no atribuibles a la falta de estudio o de esfuerzo
- Con interés, motivación y expectativas de obtener el título de GESO

#### requisitos

- Con propuesta del equipo docente
- Con la conformidad de las familias
- Alumnado que haya cursado 3º PMAR y esté en condiciones de promocionar a 4º
- *Excepcionalmente* alumnado con el perfil que haya cursado 3º o 4º de la ESO



Cinta Rodríguez Quintero



Cinta Rodríguez Quintero

# ¿ Y DESPUÉS DE 4º DE LA ESO QUÉ?

CURSO 22-23

## 9- INCORPORARSE A UN PROGRAMA DE 2º de DIVERSIFICACIÓN CURRICULAR ( ANTES PR4)

Repetir



### características

- Grupos reducidos con un número de alumnado no superior a 15
- Profesorado reducido
- Trabajo por ámbitos de conocimiento «científico-tecnológico» y ámbito «lingüístico-social»
- Incluidos en grupos ordinarios de 4º de la ESO en algunas áreas

# ¿ Y DESPUÉS DE 4º DE LA ESO QUÉ?

CURSO 23-24  
Tu decides



Departamento de  
Orientación



educaweb (\*)



**educagob**  
PORTAL DEL SISTEMA EDUCATIVO ESPAÑOL



Cinta Rodríguez Quintero

