

PROVES D'ACCÉS A CCFF GS

RESOLUCIÓ de 11 de Gener de 2023, de la Direcció General de Formació Professional i Ensenyaments de Règim Especial, per la qual es convoquen proves d'accés als cicles formatius de Formació Professional.

Correcció d'errades de la RESOLUCIÓ de 11 de Gener de 2023 de la Direcció General de Formació Professional i Ensenyaments de Règim Especial, per la qual es convoquen proves d'accés als cicles formatius de Formació Professional.



L'alumnat amb títol de Tècnic té accés directe als Cicles de Grau Superior. No obstant, podrà presentar-se a les proves adjuntant la declaració responsable de reunir els requisits d'accés directe.

L'alumnat que supere les proves d'accés a cicles formatius podrà optar a la realització de les mateixes en convocatòries posteriors **amb l'objectiu de pujar nota.**

Es pot presentar **d'una part o realitzar-la en la seua totalitat.**

Es considerarà en el procés d'admissió **la nota més alta**, què haurà d'acreditar-se.

REQUISITS

- Tenir com a mínim, **19 anys** d'edat o complir-los durant 2023.
- Les persones que acrediten estar en possessió d'un títol de tècnic/a de Formació Professional (GM) podran presentar-se a les proves d'accés a cicles formatius de grau superior quan tinguen com a mínim 18 anys complits l'any de realització de la prova, tenint-se en compte el resultat de la prova únicament a l'efecte d'admissió a cicles formatius de grau superior quan opten per participar en el procés d'admissió pel contingent corresponent a prova d'accés i altres vies d'accés

INSCRIPCIÓ

Del 20 de març fins al 31 de març



ON HE DE PRESENTAR LA SOL·LICITUD?

En el centre on es realitza el el cicle formatiu que vols cursar o Centres Públics que impartisquen l' opció triada

Les sol·licituds es presentaran per correu electrònic a la secretària dels centres docents especificats en els apartats X-XI de la **RESOLUCIÓ de 11 de Gener de 2023**, de la Direcció General de Formació Professional i Ensenyaments de Règim Especial, per la qual es convoquen proves d'accés als cicles formatius de Formació Professional.

https://dogv.gva.es/datos/2023/11/01/pdf/2023_58.pdf


La sol.licitud i el full per al pagament de les taxes pots descarregar-te-los en la web del nostre IES: : <https://portal.edu.gva.es/guillemdcalca/secretaria/>

Pots demanar també la sol.licitud a la nostra secretaria.

1.- SOL·LICITUD D'INSCRIPCIÓ

2.- En el cas de **ser menor de 18 anys**, algun dels documents següents: DNI, targeta d'identitat d'estranger, expedida per la comissaria de policia o oficina d'estrangers, certificat d'empadronament en un municipi, visat d'estudis o targeta d'estudiant estranger.

3.- En el cas de **ser major de 18 anys**, algun dels documents següents: DNI, targeta d'identitat d'estranger, expedida per la comissaria de policia o oficina d'estrangers, visat d'estudis o targeta d'estudiant estranger

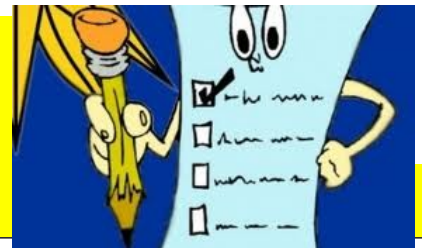
<p>QUINA DOCUMENTACIÓ HE DE PRESENTAR?</p>	<p>4.- DECLARACIÓ RESPONSABLE de <i>no reunir els requisits d'accés directe</i>. Annex V Si en el moment de formalitzar la matrícula al cicle es reuniren tals requisits renunciarien a l'accés per prova, encara en el cas d'haver-la superat, per a optar a les places d'accés directe (<i>hi ha un model en els annexos de la Resolució, la qual també es pot demanar en el centre junt a la sol·licitud d'inscripció</i>).</p> <p>5.- JUSTIFICANT d'haver pagat la taxa corresponent :</p> <ul style="list-style-type: none"> - Ordinaria: 9,64 euros. - Fam. Numerosa/monoparental general: 4,82 euros - Fam. Numerosa/monoparental especial: 0,00 euros. - Discapacitacreditadaigualosuperioral33%: <ul style="list-style-type: none"> -Ordinaria:4,82 euros. -FamíliaNombrosa/MonoparentalGeneral:exempció de taxes. -FamíliaNombrosa/Monoparental Especial: exempció de taxes <p style="text-align: center;">Enllaç relacionat amb el pagament de les taxes</p> <p>http://www.ceice.gva.es/doc046/gen/es/</p>
<p>ON I QUAN ES PUBLIQUEN LES LLISTES?</p>	<p>En el tauler d'anuncis dels centres docents on hages realitzat la inscripció. Primer eixen les provisionals 26 Abril) i després les definitives(5 de maig).</p> <p>Cal que estigues molt atent per si no aparegueres als llistats!!!</p> <p>Reclamació llistes provisionals de persones admeses i excloses del 26 d'abril al 28 d'abril.</p> <p>Publicació llistes alumnes que han de realitzar la prova en un altre centre: 26 d'ABRIL</p>
<h2>LES PROVES</h2> 	
<p>ON ES REALITZEN?</p>	<p>Les proves d'accés a CFGS es realitzaran en els Centres docents de la C.V. que imparteixen Cicles relacionats en l'opció triada</p>
<p>QUINS EFECTES I VALIDESA TÉ?</p>	<ul style="list-style-type: none"> • El certificat que acredita haver superat la prova d'accés als cicles formatius de FP té validesa en tot el territori nacional. • Els centres reservaran un 20% de les places vacants, que es podrà ampliar en cas que no hi haja prou sol·licituds per part d'alumnat d'accés directe. • Estar en possessió del certificat de superació de la prova d'accés no implica l'admissió automàtica dels candidats per a cursar els ensenyaments corresponents. Els aspirants que superen la prova d'accés hauran d'haver formalitzat la sol·licitud d'admissió en el centre educatiu on vulguen realitzar el

	<p>cicle formatiu en els períodes que per a això s'establisquen i, en cas de ser admesos, formalitzar la matrícula en els terminis establits.</p> <ul style="list-style-type: none"> • Qui haja superat la prova d'accés en convocatòries anteriors i no complisca els requisits d'accés directe, podrà optar directament a la reserva del 20% de les places, dins del termini previst per a les sol·licituds. És baremaran junt amb les presentades pels que hagen superat les proves en la convocatòria actual.
ON ES PUBLIQUEN LES LLISTES AMB LES NOTES?	<p>En el tauler d'anuncis dels centres docents on s'hagen realitzat les proves, Primer ixen les provisionals (1 de JUNY) i després les definitives (7 de juny al 3 juliol).</p> <p>Reclamació llistes provisionals qualificacions: 2 de juny al 6 de Juny</p>
ENTREGA DE CERTIFICATS	7 de juny al 3 de juliol de 2023
TERMINI D'ENTREGA DOCUMENTACIÓ JUSTIFICATIVA	21 de març – 30 de Juny de 2023 Annex VII

MOLT IMPORTANT!!

LA SUPERACIÓ DE LA PROVA NO IMPLICA ADMISSIÓ AUTOMÀTICA.

**RECORDA QUE
HAURÀS DE FER LA PREINSCRIPCIÓ
I POSTERIOR MATRICULACIÓ**



AL CENTRE ON VAGES A FER EL CICLE

COM ÉS LA PROVA?	<p>A) Part Comú:</p> <p>A1.- <u>Llengua i Literatura</u>: Optar per fer un comentari de text proposat : L.L.Castellana o.L.L. Valenciana</p> <p>A2.- <u>Matemàtiques</u> (Continguts de les Mat. Aplicades a les CC Socials)</p> <p>A3.- <u>Llengua estrangera (Anglés)</u></p> <p>A4.- <u>Tractament de la Informació i Competència Digital (TICD)</u></p> <p>B) Part Específica: Escogir dos optatives de l'opció triada</p> <p>Opció A (Humanitats i CCSocials): HISTÒRIA, ECONOMIA I GEOGRAFIA. Opció B (Tecnològic): DIBUIX TÈCNIC, TECNOLOGIA INDUSTRIAL I FyQ Opció C (Ciències): FÍSICA, BIOLOGIA I CIÈNCIES DE LA TIERRA I QUÍMICA</p> <p>En aquest enllaç pots trobar models d'exàmens de cursos anteriors i també orientacions per a la prova: http://www.cece.gva.es/eva/es/fp/pruacc_gs.htm</p>	2
QUINA		

DOCUMENTACIÓ HE DE DUR a l'examen?	DNI, o targeta d'identitat d'estranger, o permís de residència temporal o definitiva, o visat d'estudis (règim especial d'estudiants estrangers) identificatiu.		
DIA DE LA PROVA Convocatòria única	22 – 23 de MAIG DE 2023		
HORARI	GRAU SUPERIOR		
	Hora	Examen	Duració
	22 de maig		
	15:00 16:15	Part General: Llengua i Literatura	1 h15 min
	16:30 17:15	Part General: Anglès	45 min
	17:30 18:45	Part General: Matemàtiques	1 h15 min
	19:00 19:45	Part General: Tractament de la Informació i Competència Digital	45 min
	23 de MAIG		
	16:00 17:15	Part Específica: Apartat B1	1h15 min
	17:30 18:45	Part Específica: Apartat B2	1h 15 min
QUALIFICACIÓ	<p>Els distints exàmens seran qualificats puntuant cadascun de 0 a 10 punts.</p> <p>A. Part Comú: Es calcularà la mitjana aritmètica ponderada amb dos decimals de les notes de Llengua i literatura castellana o valenciana, Matemàtiques, Anglès i Tractament de la Informació i Competència Digital, que tindran un pes de 3.5- 3.5- 2 i 1 respectivament.</p> <p>B. Part Específica: Es calcularà la mitjana aritmètica amb dos decimals de les notes de les dos optatives de l'opció triada.</p> <p>La nota final serà la mitjana aritmètica amb dos decimals de les dues parts de la prova, si bé la nota final només podrà calcular-se quan la nota de cada una de les parts siga superior a 4. No obstant això, les qualificacions inferiors a 5 d'algun dels apartats de la prova no podran considerar-se com a apartat superat en la convocatòria extraordinària ni en convocatòries posteriors. Si la nota final és igual o superior a 5, la prova es considerarà superada.</p>		

EXEMPCIONS DE MATÈRIES EN PROVES ACCÉS A GRAU SUPERIOR

3

Vegeu l'apartat catorze de la Resolució de la convocatòria actual.

PART PROVA ACCÉS	MATÈRIES PROVES ACCÉS	QUEDA EXEMPTA PER MATÈRIA SUPERADA EN BATXILLERAT
PART COMÚ	A1. Llengua i Literatura	Castellà: Llengua i Literatura II Valencià: Llengua i Literatura II
	A2. Anglès	Llengua Extranjera II
	A3. Matemàtiques	Matemàtiques II o Matemàtiques Aplicades a les CC Socials II
	A.4 Tractament de la Informació i Competència Digital	Tractament de la Informació i Competència Digital en 2ºBatx

PART ESPECÍFICA	<ul style="list-style-type: none">- Certificat d'haver superat la matèria corresponent en 2n de Batxillerat.- Títol de Tècnic/a de la mateixa família o d' altres famílies professionals incloses en la mateixa opció de la prova d'accés.- Qui estiga en possessió d'un certificat de professionalitat corresponent a una qualificació professional de, almenys, nivell 2 d'una família professional de les establides per l'opció per la qual es presenta.- Qui tinga una experiència laboral de, almenys, l'equivalent a un any a jornada completa en el camp professional d'una família professional de les establides per a l'opció per la qual es presenta.- Qui tinga superats dos mòduls professionals relacionats amb una o diverses unitats de competència d'un títol de grau superior relacionat amb l'opció per la qual es presenten.- Per a l'accés a cicles formatius de la família professional d'Activitats Físiques i Esportives, qui acredite, per mitjà d'un certificat de la secretaria autonòmica competent en matèria d'esport, ser esportista d'elit (nivells A i B) de la Comunitat Valenciana o tindre la condició d'esportista d'alt nivell, segons el que estableix el Reial decret 971/2007, de 13 de juliol.- Qui, estant exempt de tota la prova, segons s'especifica en el punt 8.1 de l'Ordre 16/2016, de 20 de maig, de la Conselleria d'Educació, Investigació, Cultura i Esport, opte per presentar-s'hi.- Els qui, estant exempts de tota la prova, segons s'especifica en el punt 8.1 de l'Ordre 16/2016, de 20 de maig, de la Conselleria 'Educació, Investigació, Cultura i Esport, opten per presentar-se a aquesta.
------------------------	---

Cadascuna de les matèries de la tercera columna serveix per a la exempció de la corresponent matèria de la prova d' accés.