



GENERALITAT
VALENCIANA

Conselleria de Educació, Cultura,
Universitats y Empleo

CEIP EL GREC



PROJECTES
D'INNOVACIÓ
I INCLUSIÓ
EDUCATIVA

“ESPACIOS DE VIDA: CREAR, IMAGINAR Y SENTIR”

(Entornos innovadores de aprendizaje)

Proyecto de innovación e inclusión
educativa (PIIE)

Curso 2025/26 - 2026/27

JUSTIFICACIÓN

Tras una evaluación inicial mediante reuniones con el equipo de orientación, encuestas al claustro, pruebas diagnósticas y resultados académicos se observan **NECESIDADES**

EN EL ALUMNADO
E.I Y E.P

EN EL ALUMNADO
NEAE

EN EL CENTRO
ESCOLAR

EN LAS FAMILIAS

NECESIDADES EN EL ALUMNADO:

- ✓ Falta de estimulación global (sensorial, motriz y comunicativa)
- ✓ Dificultad para controlar y gestionar las emociones.
- ✓ Baja tolerancia a la frustración.
- ✓ Disminución en la atención, comprensión y concentración.
- ✓ Falta de interacciones entre alumnado de diferentes ciclos.

NECESIDADES EN EL ALUMNADO NEAE

- ✓ Falta de recursos y espacios adaptados.
- ✓ Inclusión real y efectiva.

NECESIDADES EN EL CENTRO:

- ✓ Espacios atractivos y motivadores.
- ✓ Metodologías activas, inclusivas y sensoriales.

NECESIDADES EN LAS FAMILIAS:

- ✓ Mayor participación de las familias en el centro.
- ✓ Crear puentes de unión con agentes externos.

INNOVACIÓN PARA EL CENTRO

Transformación y creación de diferentes espacios en: **Aula sensorial y entornos al aire libre conectados entre sí**, que favorezcan el desarrollo integral del alumnado (físico, psicomotor, afectivo, sensorial, social y cognitivo) ofreciendo nuevas oportunidades de aprendizaje y estimulando la exploración en ambientes ricos, diversos, con afecto e interacciones positivas.

BIBLIOGRAFÍA: LOMLOE, UNESCO (1995) Declaración y Plan de acción Integrado sobre la Educación para la Paz, Derechos Humanos y la Democracia, UNI CEF (2015) "Focus on Peace Education", "La mente absorbente del niño" de María Montessori, "La educación Infantil den Reggio Emilia" de Malaguzzi, "Aprendizaje dialógico en la Sociedad de la Información" Ramón Flecha y otros. Francisco Mora "Neuroeducación: Solo se puede aprender lo que se ama"

OBJETIVOS

1

Transformar los espacios creando un entorno de aprendizaje que favorezca el desarrollo integral del alumnado.

2

Fomentar la inclusión y la igualdad de oportunidades, respetando la diversidad.

3

Crear puentes de unión entre la comunidad educativa y los agentes externos.

ACTUACIONES

APRENDIZAJE INMERSIVO EN INGLÉS Y VALENCIANO

- Mejorar habilidades lingüísticas.
- Aumentar comprensión auditiva y visual.

ACTIVIDADES INTERNIVEL E INTERCICLO

- Aumentar interacciones.
- Desarrollar habilidades sociales, aprendizaje colaborativo, funciones ejecutivas y empatía.

ACTIVIDADES INCLUSIVAS PARA EL ALUMNADO NEAE

- Inclusión real y efectiva.
- Oportunidades de aprendizaje.

ACTIVIDADES SENSORIALES, PSICOMOTORAS Y EMOCIONALES

- Mejorar la atención y la concentración.
- Fomentar creatividad, imaginación y el pensamiento crítico.
- Aumentar la autoestima y la motivación.

FOMENTAR PUENTES DE UNIÓN CON AGENTES EXTERNOS

- Organizar y fomentar actividades con el AMPA, Alumnado aula UECO del IES Las Fuentes, asociaciones APADIS/AMIF y alumnado Ciclo Superior Técnico de E.I. IES Hermanos Amorós.

PARTICIPANTES

EN LA ELABORACIÓN DEL PROYECTO



Equipo docente de E.I.

COLABORADORES



Equipo directivo,
equipo de
orientación,
claustro y familias.

EN LA UTILIZACIÓN DE LOS ESPACIOS



Claustro, alumnado del centro, familias, AMPA,
alumnado unidad UECO (IES Las Fuentes),
asociaciones, alumnado del Ciclo Superior
Técnico de E.I.

IMÁGENES DEL CENTRO

UBICACIÓN
AULA
SENSORIAL

SALIDA
EDIFICIO
INFANTIL

ENTRADA
ESPACIOS
SENSORIALES
AL AIRE LIBRE



ESPACIOS
SENSORIALES
AL AIRE LIBRE

ZONA DE CÉSPED

ZONA ARENERO
Y EXPERIMENTAL

VISTA AÉREA DEL EDIFICIO DE INFANTIL

IMÁGENES DEL CENTRO

AULA
SENSORIAL

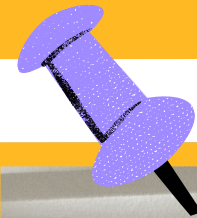
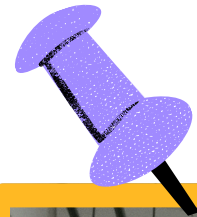
PUERTA
EDIFICIO
INFANTIL



ENTRADA
ESPACIOS
SENSORIALES
AL AIRE LIBRE

VISTA FRONTAL EDIFICIO INFANTIL

IMÁGENES AULA SENSORIAL



IRÁ EQUIPADA CON EL MATERIAL NECESARIO PARA LA ESTIMULACIÓN SENSORIAL, MULTISENSORIAL, VESTIBULAR, EMOCIONAL, COGNITIVA, PSICOMOTRIZ, INMERSIÓN EN LENGUAS, ETC.

IMÁGENES ESPACIOS AL AIRE LIBRE

ESTE ESPACIO SE DESTINARÁ A:

- ARENERO.
- COCINA DE MADERA
- JUEGO SIMBÓLICO
- TIPI.
- CAMINO SENSORIAL, ETC.



ZONA ARENERO



ENTRADA ESPACIOS
AL AIRE LIBRE

ESTE ESPACIO SE UTILIZARÁ COMO:

- ZONA DE EXPERIMENTOS.
- REUNIONES AL AIRE LIBRE.
- JARDÍN VERTICAL Y AROMÁTICO.
- CASCADA DE AGUA.
- OBJETOS MÓVILES DE VIENTO, VISUALES, ETC.



ZONA DE LA ENTRADA

IMÁGENES ESPACIOS AL AIRE LIBRE

ZONA DE CÉSPED



EN LAS PAREDES:

- PANELES SENSORIALES DE EXTERIOR.
- PANELES MUSICALES.
- MINI ROCÓDROMO.
- PANELES MOTRICIDAD GRUESA, ETC.



EN EL CÉSPED:

- TRONCOS DE EQUILIBRIO.
- PUENTE TIBETANO.
- ESCALERA BRANQUIAL.
- BALANCÍN, ETC.

INCLUSIÓN

- ✓ Implementar el Diseño Universal para el Aprendizaje (DUA).
- ✓ Identificar nuevas necesidades individuales.
- ✓ Fomentar el trabajo en equipo entre toda la Comunidad Educativa.
- ✓ Revisar y evaluar el PIIIE .
- ✓ Hacer divulgación de actividades y resultados a todos los agentes implicados.

PERDURABILIDAD

- ✓ Formará parte de la idiosincrasia del centro.
- ✓ El 90% de las docentes implicadas tienen plaza fija.
- ✓ Actuaciones:
 1. Objetivos claros y alcanzables según necesidades detectadas.
 2. Formación continua del profesorado.
 3. Evaluaciones periódicas y mejoras.
 4. Actividades incluidas en las programaciones.
 5. Difusión en la página web del centro.
 6. Actividades con las familias.
 7. Contacto con los agentes externos.



GENERALITAT
VALENCIANA

Conselleria de Educació, Cultura,
Universitats y Empleo



PROJECTES
D'INNOVACIÓ
I INCLUSIÓ
EDUCATIVA

i GRACIAS!