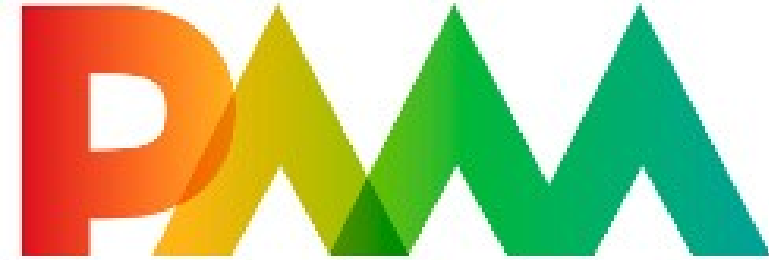
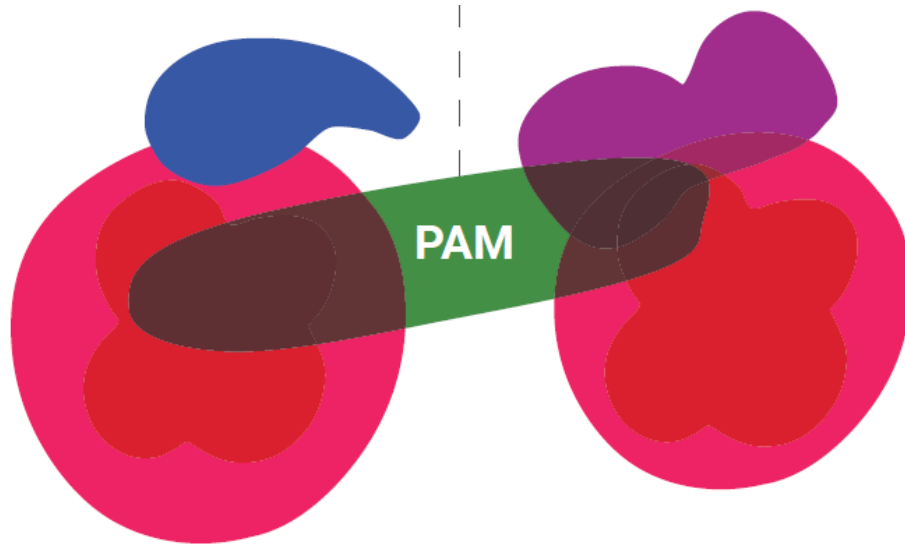


PLA D'ACTUACIÓ PER A LA MILLORA 2023-2024



**Pla d'actuació Plan de actuación
per a la millora para la mejora**

- Generació del Pla: plataforma OVICE

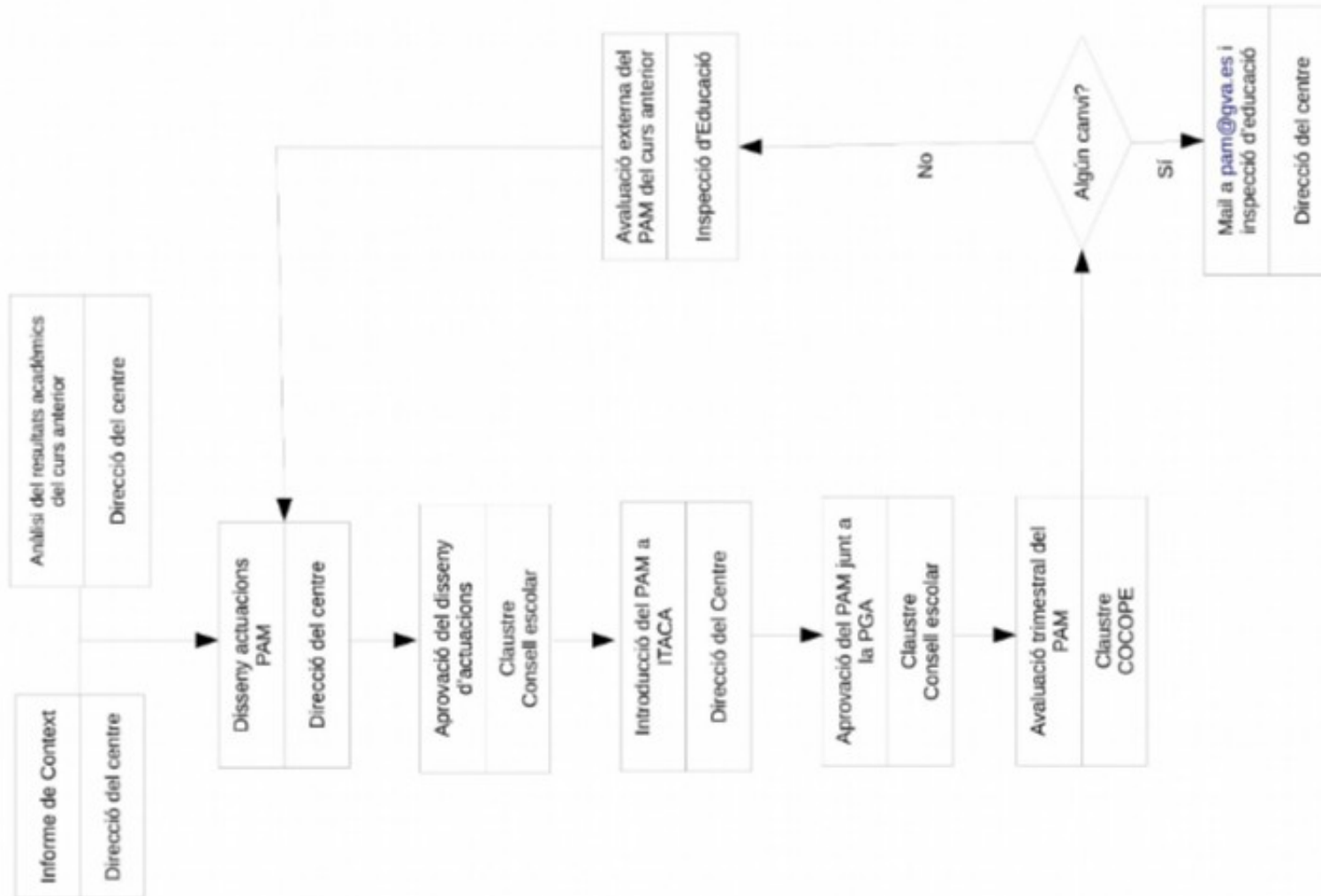
~~—ANNEX IA: Supervisió i avaluació de les actuacions que es desenvolupen dins del marc del PAM.~~

~~—ANNEX II: Indicators per a l'observació de l'organització de la resposta educativa de l'alumnat des d'una perspectiva inclusiva.~~

~~—ANNEX III: Autoavaluació i supervisió del pla d'actuació per a la millora~~

- Certificat d'aprobació

PLA D'ACTUACIÓ PER A LA MILLORA 2023-2024



Pla d'actuació per a la millora / Plan de actuación para la mejora

Nom de la intervenció / Nom. de la intervenció	Línia d'acció / Línea de acción	Finalitats / Finalidades	Cursos (Nom. d'alumnes previstos)/ Cursos (Núm. de alumnos previstos)	Agrupament / Agrupamiento	Horari / Horario	Hores setmanals dedicades / Horas semanales dedicadas	Nom. docents previstos / Núm docentes previstos
ACCESIBILIDAD COGNITIVA	AL01: Otras	1. Incrementar el porcentaje de alumnado que alcanza los objetivos y las competencias clave correspondientes. 4. Mejorar la competencia emocional y las habilidades de interacción social del alumnado para conseguir una mayor integración socioeducativa. 5. Desarrollar acciones para prevenir y compensar las desigualdades en educación desde una perspectiva inclusiva. 7. Desarrollar intervenciones educativas y cambios organizativos y metodológicos que dan respuesta a las necesidades educativas desde una perspectiva inclusiva.	3INF(20), 4INF(20), 5INF(20), 1PRI(20), 2PRI(20), 3PRI(20), 4PRI(20), 5PRI(20), 6PRI(20)		Dentro del horario lectivo		
Perfil de l'alumnat / Perfil del alumnado	TODO EL CENTRO						
Justificació i breu descripció de l'actuació / Justificación y breve descripción de la actuación	La accesibilidad cognitiva es la condición que deben cumplir los textos, carteles, tecnología y pictogramas para que todas las personas puedan entenderlos fácilmente.						

Nom de la intervenció / Nom. de la intervenció	Línia d'acció / Línea de acción	Finalitats / Finalidades	Cursos (Nom. d'alumnes previstos)/ Cursos (Núm. de alumnos previstos)	Agrupament / Agrupamiento	Horari / Horario	Hores setmanals dedicades / Horas semanales dedicadas	Nom. docents previstos / Núm docentes previstos
BIBLIOTECA EN XARXA	AL01: Otras	1. Incrementar el porcentaje de alumnado que alcanza los objetivos y las competencias clave correspondientes. 3. Reducir el absentismo y el abandono escolar prematuro e incrementar la tasa de escolarización en la educación postobligatoria. 4. Mejorar la competencia emocional y las habilidades de interacción social del alumnado para conseguir una mayor integración socioeducativa. 5. Desarrollar acciones para prevenir y compensar las desigualdades en educación desde una perspectiva inclusiva. 6. Garantizar que el alumnado alcance una competencia plurilingüe efectiva. 7. Desarrollar intervenciones educativas y cambios organizativos y metodológicos que dan respuesta a las necesidades educativas desde una perspectiva inclusiva.	3INF(20), 4INF(20), 5INF(20), 1PRI(20), 2PRI(20), 3PRI(20), 4PRI(20), 5PRI(20), 6PRI(20)	Presencia de dos profesores en el aula	Dentro del horario lectivo		
Perfil de l'alumnat / Perfil del alumnado	TODO EL CENTRO						
Justificació i breu descripció de l'actuació / Justificación y breve descripción de la actuación	Participamos en el proyecto de la GVA y estamos a la espera de recibir más información.						

Nom de la intervenció / Nom. de la intervenció	Línia d'acció / Línea de acción	Finalitats / Finalidades	Cursos (Nom. d'alumnes previstos)/ Cursos (Núm. de alumnos previstos)	Agrupament / Agrupamiento	Horari / Horario	Hores setmanals dedicades / Horas semanales dedicadas	Nom. docents previstos / Núm docentes previstos
EL BANCO DE LA AMISTAD	AL01: Otras	4. Mejorar la competencia emocional y las habilidades de interacción social del alumnado para conseguir una mayor integración socioeducativa. 5. Desarrollar acciones para prevenir y compensar las desigualdades en educación desde una perspectiva inclusiva. 7. Desarrollar intervenciones educativas y cambios organizativos y metodológicos que dan respuesta a las necesidades educativas desde una perspectiva inclusiva.	3INF(20), 4INF(20), 5INF(20), 1PRI(20), 2PRI(20), 3PRI(20), 4PRI(20), 5PRI(20), 6PRI(20)	Presencia de dos profesores en el aula	Dentro del horario lectivo		
Perfil de l'alumnat / Perfil del alumnado	TODO EL CENTRO						
Justificació i breu descripció de l'actuació / Justificación y breve descripción de la actuación	Para facilitar la resolución de conflictos de forma independiente por parte del alumnado y para la gestión de las emociones hemos instalado dos bancos en el patio diseñados para este fin. Igualdad y convivencia: Resolución de conflictos.						

Nom de la intervenció / Nom. de la intervenció	Línia d'acció / Línea de acción	Finalitats / Finalidades	Cursos (Nom. d'alumnes previstos)/ Cursos (Núm. de alumnos previstos)	Agrupament / Agrupamiento	Horari / Horario	Hores setmanals dedicades / Horas semanales dedicadas	Nom. docents previstos / Núm docentes previstos
+ESCUELA+SALUD+D EPORTE+MIRO		1. Incrementar el porcentaje de alumnado que alcanza los objetivos y las competencias clave correspondientes. 3. Reducir el absentismo y el abandono escolar prematuro e incrementar la tasa de escolarización en la educación postobligatoria. 4. Mejorar la competencia emocional y las habilidades de interacción social del alumnado para conseguir una mayor integración socioeducativa. 5. Desarrollar acciones para prevenir y compensar las desigualdades en educación desde una perspectiva inclusiva. 6. Garantizar que el alumnado alcance una competencia plurilingüe efectiva. 7. Desarrollar intervenciones educativas y cambios organizativos y metodológicos que dan respuesta a las necesidades educativas desde una perspectiva inclusiva.	1PRI(20), 2PRI(20), 3PRI(20), 4PRI(20), 5PRI(20), 6PRI(20)		Dentro del horario lectivo		
Perfil de l'alumnat / Perfil del alumnado	Alumnado de primaria						
Justificació i breu descripció de l'actuació / Justificación y breve descripción de la actuación	FORMAR PERSONAS ÍNTEGRAS EN TODOS LOS ÁMBITOS DEL CONOCIMIENTO FOMENTANDO LA PRÁCTICA DEPORTIVA COMO ELEMENTO VERTEBRADOR LOGRANDO UNA PLENA INCLUSIÓN EDUCATIVA CON LA AYUDA DEL TÉCNICO DEPORTIVO MUNICIPAL.						

Nom de la intervenció / Nom. de la intervenció	Línia d'acció / Línea de acción	Finalitats / Finalidades	Cursos (Nom. d'alumnes previstos)/ Cursos (Núm. de alumnos previstos)	Agrupament / Agrupamiento	Horari / Horario	Hores setmanals dedicades / Horas semanales dedicadas	Nom. docents previstos / Núm docentes previstos
METEOMIRÓ		2. Aumentar la tasa de titulación del alumnado en la educación secundaria obligatoria. 3. Reducir el absentismo y el abandono escolar prematuro e incrementar la tasa de escolarización en la educación postobligatoria. 4. Mejorar la competencia emocional y las habilidades de interacción social del alumnado para conseguir una mayor integración socioeducativa. 6. Garantizar que el alumnado alcance una competencia plurilingüe efectiva. 7. Desarrollar intervenciones educativas y cambios organizativos y metodológicos que dan respuesta a las necesidades educativas desde una perspectiva inclusiva.	3INF(20), 4INF(20), 5INF(20), 1PRI(20), 2PRI(20), 3PRI(20), 4PRI(20), 5PRI(20), 6PRI(20)		Dentro del horario lectivo		
Perfil de l'alumnat / Perfil del alumnado	TODO EL CENTRO						
Justificació i breu descripció de l'actuació / Justificación y breve descripción de la actuación	Los Objetivos de Desarrollo Sostenible (ODS) u Objetivos Globales son 17 objetivos globales interconectados diseñados para ser un «plan para lograr un futuro mejor y más sostenible para todos». Los ODS fueron establecidos en 2015 por la Asamblea General de las Naciones Unidas (AG-ONU) y se pretende alcanzarlos para 2030. Están incluidos en una Resolución de la AG-ONU llamada 2030 Agenda o lo que se conoce coloquialmente como Agenda 2030. Nuestra actividad corresponde al ODS NÚMERO 13.						

Nom de la intervenció / Nom. de la intervenció	Línia d'acció / Línea de acción	Finalitats / Finalidades	Cursos (Nom. d'alumnes previstos)/ Cursos (Núm. de alumnos previstos)	Agrupament / Agrupamiento	Horari / Horario	Hores setmanals dedicades / Horas semanales dedicadas	Nom. docents previstos / Núm docentes previstos
PIIE ALIMENTACIÓ SALUDABLE-ESCOLA MATINERA		1. Incrementar el porcentaje de alumnado que alcanza los objetivos y las competencias clave correspondientes. 3. Reducir el absentismo y el abandono escolar prematuro e incrementar la tasa de escolarización en la educación postobligatoria. 4. Mejorar la competencia emocional y las habilidades de interacción social del alumnado para conseguir una mayor integración socioeducativa. 5. Desarrollar acciones para prevenir y compensar las desigualdades en educación desde una perspectiva inclusiva. 7. Desarrollar intervenciones educativas y cambios organizativos y metodológicos que dan respuesta a las necesidades educativas desde una perspectiva inclusiva.	3INF(20), 4INF(20), 5INF(20), 1PRI(20), 2PRI(20), 3PRI(20), 4PRI(20), 5PRI(20), 6PRI(20)		Fuera del horario lectivo		
Perfil de l'alumnat / Perfil del alumnado	Todo el alumnado que lo solicite.						
Justificació i breu descripció de l'actuació / Justificación y breve descripción de la actuación	Favorecer la conciliación de la vida familiar llevando a cabo el programa de escuela madrugadora de 8 a 9h acompañada de un desayuno saludable.						

Nom de la intervenció / Nom. de la intervenció	Línia d'acció / Línea de acción	Finalitats / Finalidades	Cursos (Nom. d'alumnes previstos)/ Cursos (Núm. de alumnos previstos)	Agrupament / Agrupamiento	Horari / Horario	Hores setmanals dedicades / Horas semanales dedicadas	Nom. docents previstos / Núm docentes previstos
PIIE UN HORT DE COLORS	AL01: Otras	<p>1. Incrementar el porcentaje de alumnado que alcanza los objetivos y las competencias clave correspondientes.</p> <p>3. Reducir el absentismo y el abandono escolar prematuro e incrementar la tasa de escolarización en la educación postobligatoria.</p> <p>4. Mejorar la competencia emocional y las habilidades de interacción social del alumnado para conseguir una mayor integración socioeducativa.</p> <p>5. Desarrollar acciones para prevenir y compensar las desigualdades en educación desde una perspectiva inclusiva.</p> <p>6. Garantizar que el alumnado alcance una competencia plurilingüe efectiva.</p> <p>7. Desarrollar intervenciones educativas y cambios organizativos y metodológicos que dan respuesta a las necesidades educativas desde una perspectiva inclusiva.</p>	3INF(20), 4INF(20), 5INF(20), 1PRI(20), 2PRI(20), 3PRI(20), 4PRI(20), 5PRI(20), 6PRI(20)	Presencia de dos profesores en el aula	Dentro del horario lectivo		

Perfil de l'alumnat / Perfil del alumnado	Todo el centro.						
--	-----------------	--	--	--	--	--	--

Justificació i breu descripció de l'actuació / Justificación y breve descripción de la actuación	Creación y mantenimiento del HUERTO ESCOLAR con la participación de todo el alumnado tratando los saberes básicos del área de CM y valencià.						
---	--	--	--	--	--	--	--

Nom de la intervenció / Nom. de la intervenció	Línia d'acció / Línea de acción	Finalitats / Finalidades	Cursos (Nom. d'alumnes previstos)/ Cursos (Núm. de alumnos previstos)	Agrupament / Agrupamiento	Horari / Horario	Hores setmanals dedicades / Horas semanales dedicadas	Nom. docents previstos / Núm docentes previstos
PROA+21/24	AL01: Otras	<p>1. Incrementar el porcentaje de alumnado que alcanza los objetivos y las competencias clave correspondientes.</p> <p>3. Reducir el absentismo y el abandono escolar prematuro e incrementar la tasa de escolarización en la educación postobligatoria.</p> <p>4. Mejorar la competencia emocional y las habilidades de interacción social del alumnado para conseguir una mayor integración socioeducativa.</p> <p>5. Desarrollar acciones para prevenir y compensar las desigualdades en educación desde una perspectiva inclusiva.</p> <p>6. Garantizar que el alumnado alcance una competencia plurilingüe efectiva.</p> <p>7. Desarrollar intervenciones educativas y cambios organizativos y metodológicos que dan respuesta a las necesidades educativas desde una perspectiva inclusiva.</p>	1PRI(20), 2PRI(20), 3PRI(20), 4PRI(20), 5PRI(20), 6PRI(20)	Presencia de dos profesores en el aula	Dentro del horario lectivo		

Perfil de l'alumnat / Perfil del alumnado	Primaria						
--	----------	--	--	--	--	--	--

Justificació i breu descripció de l'actuació / Justificación y breve descripción de la actuación	Docencia compartida en los cursos de primaria para mejorar los resultados del alumnado.						
---	---	--	--	--	--	--	--

Nom de la intervenció / Nom. de la intervenció	Línia d'acció / Línea de acción	Finalitats / Finalidades	Cursos (Nom. d'alumnes previstos)/ Cursos (Núm. de alumnos previstos)	Agrupament / Agrupamiento	Horari / Horario	Hores setmanals dedicades / Horas semanales dedicadas	Nom. docents previstos / Núm docentes previstos
UN COLE DE CINE: DISNEY	AL01: Otras		3INF(20), 4INF(20), 5INF(20), 1PRI(20), 2PRI(20), 3PRI(20), 4PRI(20), 5PRI(20), 6PRI(20)	Presencia de dos profesores en el aula	Dentro del horario lectivo		
Perfil de l'alumnat / Perfil del alumnado	Todo el centro						
Justificació i breu descripció de l'actuació / Justificación y breve descripción de la actuación	A través de las películas de Disney trabajamos la gestión emocional, resolución de conflictos y se trasladará a la lectura potenciando la comprensión lectora a través de la expresión oral.						

Nom de la intervenció / Nom. de la intervenció	Línia d'acció / Línea de acción	Finalitats / Finalidades	Cursos (Nom. d'alumnes previstos)/ Cursos (Núm. de alumnos previstos)	Agrupament / Agrupamiento	Horari / Horario	Hores setmanals dedicades / Horas semanales dedicadas	Nom. docents previstos / Núm docentes previstos
UN COLE DE COLORES		1. Incrementar el porcentaje de alumnado que alcanza los objetivos y las competencias clave correspondientes. 3. Reducir el absentismo y el abandono escolar prematuro e incrementar la tasa de escolarización en la educación postobligatoria. 4. Mejorar la competencia emocional y las habilidades de interacción social del alumnado para conseguir una mayor integración socioeducativa. 5. Desarrollar acciones para prevenir y compensar las desigualdades en educación desde una perspectiva inclusiva. 6. Garantizar que el alumnado alcance una competencia plurilingüe efectiva. 7. Desarrollar intervenciones educativas y cambios organizativos y metodológicos que dan respuesta a las necesidades educativas desde una perspectiva inclusiva.	3INF(20), 4INF(20), 5INF(20), 1PRI(20), 2PRI(20), 3PRI(20), 4PRI(20), 5PRI(20), 6PRI(20)		Dentro del horario lectivo		
Perfil de l'alumnat / Perfil del alumnado	TODO EL CENTRO						
Justificació i breu descripció de l'actuació / Justificación y breve descripción de la actuación	Durante el horario de comedor se llevarán a cabo act.extraescolares gratuitas para las familias para llevar a cabo el proyecto "Un cole de colores" y actividades lúdicas y de inclusión educativa en infantil. Esta actividad cuenta con una ayuda de la GVA.						

PLA D'ACTUACIÓ PER A LA MILLORA 2023-2024

CERTIFICACIONES

Enrique Vaquer Cardona, secretari del CEIP Gabriel Miró de Benidorm i del seu Consell Escolar,

CERTIFICA:

Que en reunió del Consell Escolar de centre de dia 8 de novembre de 2023 la direcció , una vegada oït el Claustre de Professors (07-11-2023), informa del "Plan de Actuación para la Mejora" per ser desenvolupat el present curs escolar, donant el Consell Escolar una valoració positiva del mateix, per l'aprovació per part de la direcció.

El que signe a Benidorm, el 8 de novembre de 2023




Signat: Enrique Vaquer Cardona