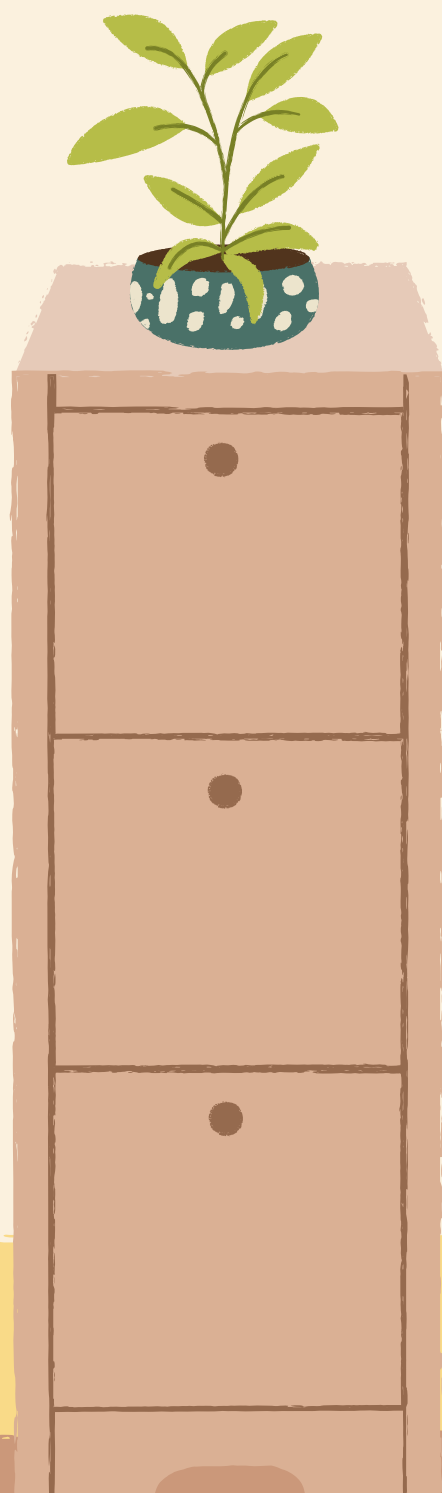


# LEY DE LIBERTAD EDUCATIVA



CEIP  
**Giner de los Ríos**  
VALÈNCIA



¿QUÉ ES?

La Ley de libertad educativa ofrece a las familias la elección de la lengua base en la que su hijo o hija se escolaricen.

- Lengua base, es la lengua cooficial elegida por las familias que tendrá un mayor porcentaje en la enseñanza del alumnado.
- La otra lengua cooficial se estudiará en un porcentaje menor.





## MODELO ACTUAL

INFANTIL: 64% valenciano  
25% castellano  
11% inglés

PRIMARIA: 58% valenciano (Matemáticas, Valenciano, C.Medio, EF, Proyectos, 5º y 6º valores).  
27% castellano (Castellano, Música, Atención Educativa/Religión, Tutoría).  
15% inglés ( Inglés, Plástica, 1 sesión de Proyectos en 1º, 3º y 5º).



# NUEVA LEY SEGÚN LA LENGUA BASE

INFANTIL: 65% lengua base

25% la otra lengua cooficial

10% inglés

PRIMARIA:

- 1º y 2º: 60% lengua base (lectoescritura, área lingüística y matemáticas)

25% la otra lengua cooficial

15% inglés

- 3º a 6º: 52'5% lengua base (materia obligatoria: matemáticas)

32'5% la otra lengua cooficial

15% inglés





# CALENDARIO DE APLICACIÓN



- Curso 24-25 todas las familias matriculadas en el centro escolar votan del 25 de febrero al 4 de marzo la lengua base para el grupo de sus hijos e hijas para el curso 25-26.
- A partir del curso 25-26, las familias que matriculen a sus hijos e hijas, elegirán la lengua base.
- A partir del curso 25-26, las familias elegirán la lengua base para el inicio de cada etapa del curso siguiente: 3 años, 1ºESO, 1ºBachiller.





# CONTEXTUALIZACIÓN

## MODELO ACTUAL

La evidencia científica pone de manifiesto que para equilibrar ambos grupos debe haber HETEROGENEIDAD.

Con el modelo de una sola línea lingüística, el centro tiene establecidos CRITERIOS PEDAGÓGICOS para formar los grupos de manera equilibrada:

- Igualdad en el número de alumnos y alumnas.
- Igualdad por el mes de nacimiento.
- Igualdad en el grado de conocimiento/desconocimiento de las lenguas oficiales.
- Igualdad de alumnos con NEAE (Necesidad Específica de Apoyo Educativo).
- Hermanos gemelos: Escuchar la opinión de los progenitores respecto a que sus hijos o hijas se escolaricen en la misma aula o en aulas separadas.

Si una vez formados los grupos, llega un nuevo alumno/a, se valorará su adscripción a uno de los grupos atendiendo a los criterios pedagógicos mencionados.



# ¿QUÉ SUPONDRÁ CAMBIAR DE MODELO LINGÜÍSTICO?

- El nivel de plurilingüismo dependerá del curso y del grupo.
- La formación de grupos va a depender de
  - Modelo I: Si ambas clases tienen la misma lengua base, aplicarán criterios pedagógicos.
  - Modelo II: Si cada grupo tiene diferente lengua base, solo aplicará el criterio lingüístico.
- Dificulades organizativas a nivel de centro (configuración de grupos, apoyos, reutilización de material).



# SIMULACIÓN DE GRUPOS DE 25 ALUMNOS Y ALUMNAS POR AULA

	Lengua A	Lengua B	nº unidades lengua A	nº unidades lengua B
50 alumnos o alumnas (2 grupos)	38	12	2 (>75%) <u>Criterio pedagógico</u> para formar grupos	0 (<25%)
50 alumnos o alumnas (2 grupos)	25 a 37	13 a 24	1 (>25%) <u>Criterio lingüístico</u> para formar grupos	1 (>25%) <u>Criterio lingüístico</u> para formar grupos

- El nº mínimo para formar un grupo en un nivel con 50 matrículas es 13 alumnos o alumnas.
- No se puede garantizar que la lengua base votada por la familia sea la del grupo de su hijo o hija.





# ¿CUÁNDO Y CÓMO VOTAR?

- ¿Cuándo? Del 25 de febrero al 4 de marzo.
- ¿Quién? SOLAMENTE un/a representante legal por alumno o alumna.
- ¿Cómo? Vía telemática.
- ¿Tienes dudas? Contacta con el centro.





# PASOS PARA PARTICIPAR

- Acceso a la Web de votación: <https://consulta.gva.es>
- Selecciona a tu hijo o hija.
- Introduce el NIA de tu hijo o hija.
- Selecciona la lengua Base: castellano o valenciano.
- Introduce la información sobre baremación de tu hijo o hija: hermanos/as en el centro, domicilio, discapacidad, familia numerosa y familia monoparental.
  - En caso de empate, será la letra del apellido del sorteo en el proceso de matrícula.





¡GRACIAS POR  
CONFIAR EN  
NUESTRO CENTRO!



CEIP  
**Giner de los Ríos**  
VALÈNCIA