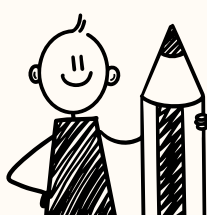




# Educación y Control ambiental

2º SEMIPRESENCIAL CURSO 25-26



CIPFP CE de CHESTE

## SEGUIMIENTO DEL CURSO

### EVALUACIÓN CONTINUA:

- PRESENCIALIDAD:
  - PRÁCTICAS 2 SEMANAS/CURSO
  - EXÁMENES TRIMESTRALES
- ON-LINE: TAREAS QUINCENALES POR MÓDULO A TRAVÉS DE AULES
- REALIZACIÓN PROYECTO INTERMODULAR (LFP)
- REALIZACIÓN DE PROYECTO FINAL DE CICLO (LOE)
- PRÁCTICAS EN EMPRESA (FCTs)

### TUTOR DE 2º

Ana Abellanas Paniagua  
a.abellanaspaniagu@edu.gva.es

PARA SUPERAR CADA MÓDULO

APROBAR TODOS LOS

RA 1 RA 2 RA 3 RA 4 RA...  
RA: resultados de aprendizaje, lo que debemos saber hacer al finalizar el módulo

DEBES REALIZAR



## FECHAS CLAVE

INICIO DEL CURSO: 8 DE SEPTIEMBRE DE 2025

PRESENTACIÓN: 9 DE SEPTIEMBRE.

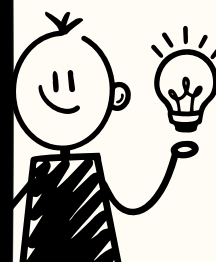
- 16 h AULA EMPREN DEL CIPFP DE CHESTE

ON-LINE: ENTREGA DE TAREAS QUINCENAL

- 1º TRIMESTRE: Q1.1. 28/09; Q1.2. 12/10; Q1.3. 26/10; Q1.4. 9/11
- 2º TRIMESTRE: Q2.1. 8/12; Q2.2. 22/12; Q2.3. 18/01; Q2.4. 1/02; Q2.5 15/02.

PRESENCIAL:

- EXÁMENES TRIMESTRALES (si realizamos evaluación continua):
  - 17-19 NOVIEMBRE, 23-25 FEBRERO
- EXAM. 1ª Convocatoria 2-4 Marzo (si no aprueba evaluación continua)
- EXAM 2ª Convocatoria 1-4 Junio (si no aprueba evaluación continua o 1ª convocatoria)
- PRÁCTICAS: 10-14 NOVIEMBRE Y 16-20 FEBRERO
- FCT's (LOE) FORMACIÓN EN EMPRESA (LFP)
- Presentación proyecto Final Ciclo (LOE)



## HORARIO DE TUTORIAS SEMANALES

- TUT COLECTIVAS (TC): en rojo
- Tutorías Individuales (TI): en negro

MÓDULO	PROFESORADO	E-MAIL
PEA	Almudena Grau Rodriguez	<a href="mailto:a.graurodriguez@edu.gva.es">a.graurodriguez@edu.gva.es</a>
AUP	Ana Abellanas Paniagua	<a href="mailto:a.abellanaspaniagu@edu.gva.es">a.abellanaspaniagu@edu.gva.es</a>
DM	Abel Martínez Monteagudo	<a href="mailto:a.martinezmonteagu@edu.gva.es">a.martinezmonteagu@edu.gva.es</a>
HS	Almudena Grau Rodriguez	<a href="mailto:a.graurodriguez@edu.gva.es">a.graurodriguez@edu.gva.es</a>
IPE II	Mª Amparo Martínez Espasa	<a href="mailto:ma.martinezespasa@edu.gva.es">ma.martinezespasa@edu.gva.es</a>
SIG	Ana Abellanas Paniagua	<a href="mailto:a.abellanaspaniagu@edu.gva.es">a.abellanaspaniagu@edu.gva.es</a>
Inglés	Carmina Martínez Díaz	<a href="mailto:mc.martinezdiaz@edu.gva.es">mc.martinezdiaz@edu.gva.es</a>
Digitalización	Abel Martínez Monteagudo	<a href="mailto:a.martinezmonteagu@edu.gva.es">a.martinezmonteagu@edu.gva.es</a>
Sostenibilidad	Noemí Picornell Fuster	<a href="mailto:n.picornellfuster@edu.gva.es">n.picornellfuster@edu.gva.es</a>
Proyecto Intermodular	Abel Martínez Monteagudo	<a href="mailto:a.martinezmonteagu@edu.gva.es">a.martinezmonteagu@edu.gva.es</a>

LUNES	MARTES	MIÉRCOLES	JUEVES	VIERNES
8:00	8:00	8:00	8:00	8:00
8:55	8:55	8:55	8:55	8:55
9:50	9:50	9:50	9:50	9:50
10:45	10:45	10:45	10:45	10:45
11:05	11:05	11:05	11:05	11:05
11:05	11:15	11:05	11:15	11:15
12:00	12:10	12:00	12:10	12:10
12:00	12:10	12:00	12:10	12:10
12:55	13:05	12:55	13:05	13:05
12:55	13:05	12:55	13:05	13:05
13:05	14:00	13:05	14:00	14:00
13:05		13:05		
14:00		14:00		
14:00		14:00		
14:55		14:55		

LUNES	MARTES	MIÉRCOLES	JUEVES	VIERNES
15:00	15:00	15:00	15:00	15:00
15:55	15:55	15:55	15:55	15:55
15:55	15:55	15:55	15:55	15:55
16:50	16:50	16:50	16:50	16:50
16:50	16:50	16:50	16:50	16:50
17:45	17:45	17:45	17:45	17:45
17:45	17:45	17:45	17:45	17:45
18:40	18:40	18:40	18:40	18:40

## SEMANAS DE PRÁCTICAS



## SEMANAS DE EXÁMENES

CICLO:		EDUCACIÓN Y CONTROL AMBIENTAL						GRUPO:	Segundo
LUNES		MARTES		MIÉRCOLES		JUEVES		VIERNES	
DÍA		DÍA		DÍA		DÍA		DIA	
Hora	Módulo	Hora	Módulo	Hora	Módulo	Hora	Módul	Hora	Módulo
9 a 17	DM	11-14	IPE I	9 a 14	PEA	10 a 14	AUP	10 a 14	SIG
		Lugar	Aula EMPRN	Lugar	Aula EMPREN	Lugar	Salida Campo	Lugar	Laboratorio
		15-18	HS/ING 2	15 a 19	PEA	15 a 19	AUP		
Lugar	Salida campo	Lugar	Aula EMPREN	Lugar	Aula EMPREN	Lugar	Salida Campo		

LUNES		MARTES		MIÉRCOLES	
DÍA		DÍA		DÍA	
<i>Hora</i>	<i>Módulo</i>	<i>Hora</i>	<i>Módulo</i>	<i>Hora</i>	<i>Módulo</i>
9 a 11:00	HS	9 a 11:30	AUP	9 a 11	ING/SIG
<i>Lugar</i>	Aulas ECA	<i>Lugar</i>	Aulas ECA	<i>Lugar</i>	Aulas ECA
11-14	DM	12:00- 14:00	IPEII	11:30-14:00	PEA
<i>Lugar</i>	Aulas ECA	<i>Lugar</i>	Aulas ECA	<i>Lugar</i>	Aulas ECA

<https://aules.edu.gva.es/semipresencial/login/index.php>