

 GENERALITAT VALENCIANA CONSELLERIA D'EDUCACIÓ, CULTURA I ESPORT	INSTRUCCIÓ OPERATIVA NÚM.
MESURES D'EMERGÈNCIA: <u>PROCEDIMENT GENERAL D'EVACUACIÓ</u>	2

Inst. Op. 2: Procediment general d'evacuació

Una vegada siga detectada una situació d'emergència que requerisca evacuació, el coordinador/a general:

- Ordenarà que es faça el senyal d'alarma.
- Informarà els responsables d'evacuació del centre i els ordenarà que actuen.
- Ordenarà que es desconnecten les instal·lacions que calga.
- Ordenarà que s'avise al telèfon d'emergències.

SENYAL D'ALARMA D'EVACUACIÓ

Quan es detecte una situació d'emergència que requerisca l'evacuació del centre, el coordinador/a general donarà l'orde al responsable de donar l'alarma d'activar l'alarma d'evacuació. L'evacuació s'iniciarà amb el senyal d'alarma, les característiques de la qual s'indiquen en la fitxa 6.

Quan sone el senyal d'alarma d'evacuació, totes les persones que es troben en el centre deixaran el que estiguen fent i es prepararan per a l'evacuació. Concretament:

- Els professors presents en cada aula es responsabilitzaran que tots els seus alumnes isquen de l'aula i romanguen ordenadament en el corredor, deixant lliure la part central d'este i quedant orientats cap a les eixides i vies d'evacuació corresponents. Així mateix, abans d'abandonar l'aula tancaran les portes i finestres (excepte en cas de fuga de gas, en què hauran de fer el contrari). Fet això, tots junts esperen fins que el coordinador/a de planta els done les instruccions necessàries per a començar l'evacuació.
- Els professors que en el moment de l'emergència tinguen a càrrec seu altres àrees del centre on puga haver-hi alumnes, com ara menjador o biblioteca, actuaran de la mateixa manera que s'ha explicat en el paràgraf anterior, i seran els encarregats de l'evacuació d'estes àrees.
- El personal del centre que es trobe al pati en el moment de l'emergència, s'encarregarà que els alumnes i possibles persones externes que estiguen allí s'agrupen de manera ordenada. Fet això, si des del pati hi ha accés directe al punt de reunió, automàticament els conduiran fins a este punt, on es farà un recompte i romandran fins que el coordinador/a general done per

finalitzada l'emergència. En el cas que no existisca accés directe al punt de reunió, romandran agrupats de manera ordenada al pati, a l'espera de rebre instruccions per part dels coordinadors de planta.

- Respecte a la resta del personal del centre, si es troben situats en plantes en què hi ha aules o altres espais ocupats per alumnes, actuaran de la mateixa manera que els professors, eixint al corredor i esperant allí les instruccions del coordinador/a de planta. En la resta de casos es dirigiran immediatament al punt de reunió, contactant si és possible amb els responsables d'evacuació perquè els informen de la situació.

ORGANITZACIÓ DE L'EVACUACIÓ

Una vegada s'haja detectat una situació d'emergència que requerisca l'evacuació del centre, el coordinador/a general s'encarregarà que es comuniqui immediatament a tots els coordinadors de planta, a fi d'organitzar l'evacuació tan ràpidament com siga possible.

Una vegada informat, el personal responsable de l'evacuació determinarà la millor estratègia perquè esta es duga a terme, tenint en compte aspectes com el tipus d'emergència, el seu desenrotllament, el nombre d'alumnes de cada aula, l'estat de les eixides i vies d'evacuació, etc., i determinarà l'orde d'evacuació per plantes i les vies i eixides a utilitzar.

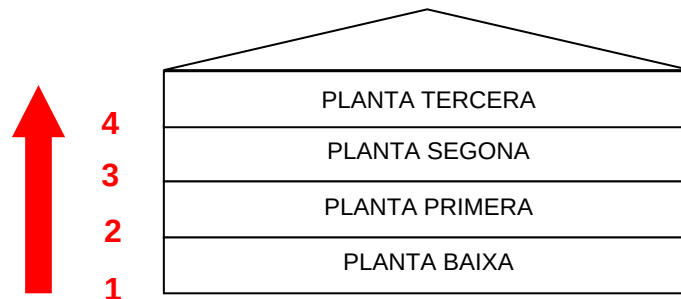
Tot seguit, els coordinadors de planta es dirigiran a les seues respectives plantes i transmetran als professors, que esperaran junt amb els seus alumnes en el corredor corresponent, les instruccions necessàries per a evacuar d'acord amb l'estratègia que s'haja previst. Així mateix vigilaran que l'evacuació es faça de manera ordenada per les vies i eixides establides, i que no s'haja quedat ningú als lavabos, aules o qualsevol altra dependència de la planta. Seran els últims a abandonar les plantes.

Una vegada rebudes les instruccions dels coordinadors de planta, cada professor/a començarà l'evacuació en l'orde que se li haja indicat, conduint els seus alumnes fins al punt de reunió, on en farà el recompte i els mantindrà concentrats fins que el coordinador/a general declare el final de l'emergència.

Totes les persones amb alguna responsabilitat durant l'evacuació hauran de romandre comunicades i coordinades durant el transcurs d'esta.

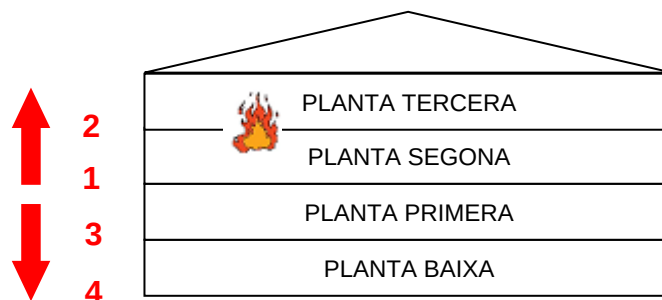
Orde d'evacuació per plantes:

Com a norma general, quan es duga a terme l'evacuació d'un edifici sense incendi, esta començarà per la planta soterrani, planta baixa, planta primera, etc.-



ORDE D'EVACUACIÓ SENSE INCENDI

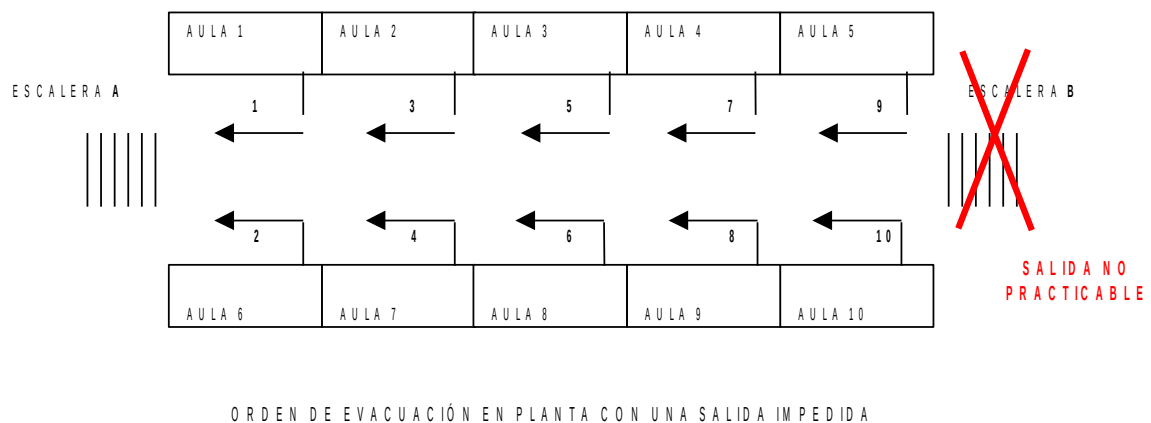
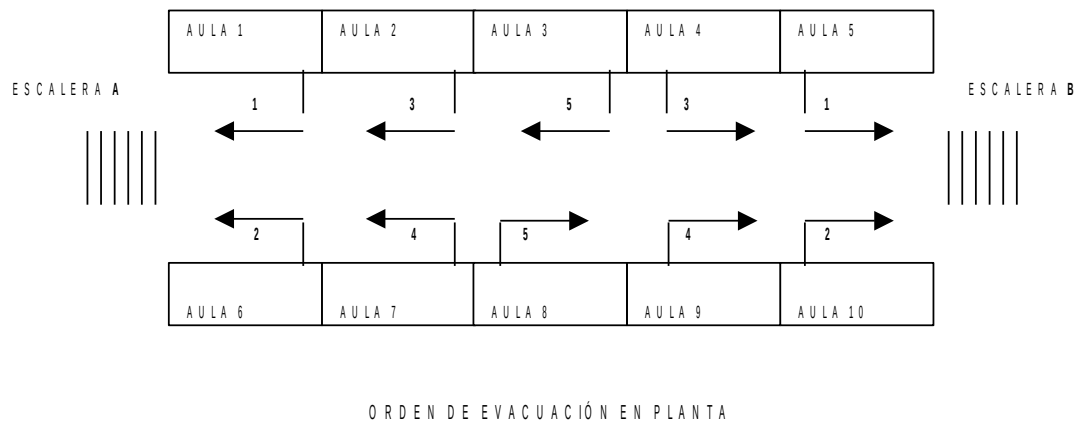
Com a norma general, quan l'evacuació d'un edifici es dega a un incendi declarat en una planta o a una fuga de gas, s'evacuarà en primer lloc la planta en què es localitza l'incendi i, si és possible de forma simultània, la planta baixa. En segon lloc s'evacuaran les plantes superiors a esta en orde ascendent i posteriorment les plantes inferiors en orde descendent.



ORDE D'EVACUACIÓ AMB INCENDI O FUGA DE GAS

Orde d'evacuació en la planta:

En l'evacuació de la planta, com a norma general, s'iniciarà l'evacuació per les aules més pròximes a les eixides de planta, de manera ordenada, sempre de major a menor proximitat.

**DESCONEXIÓ D'INSTAL·LACIONS**

Quan es detecte una situació d'emergència que requereixi l'evacuació del centre, el coordinador/a general ordenarà al responsable de desconnectar instal·lacions que desconnecte les que calga, en funció del tipus d'emergència.

Com a norma general, en cas d'incendi:

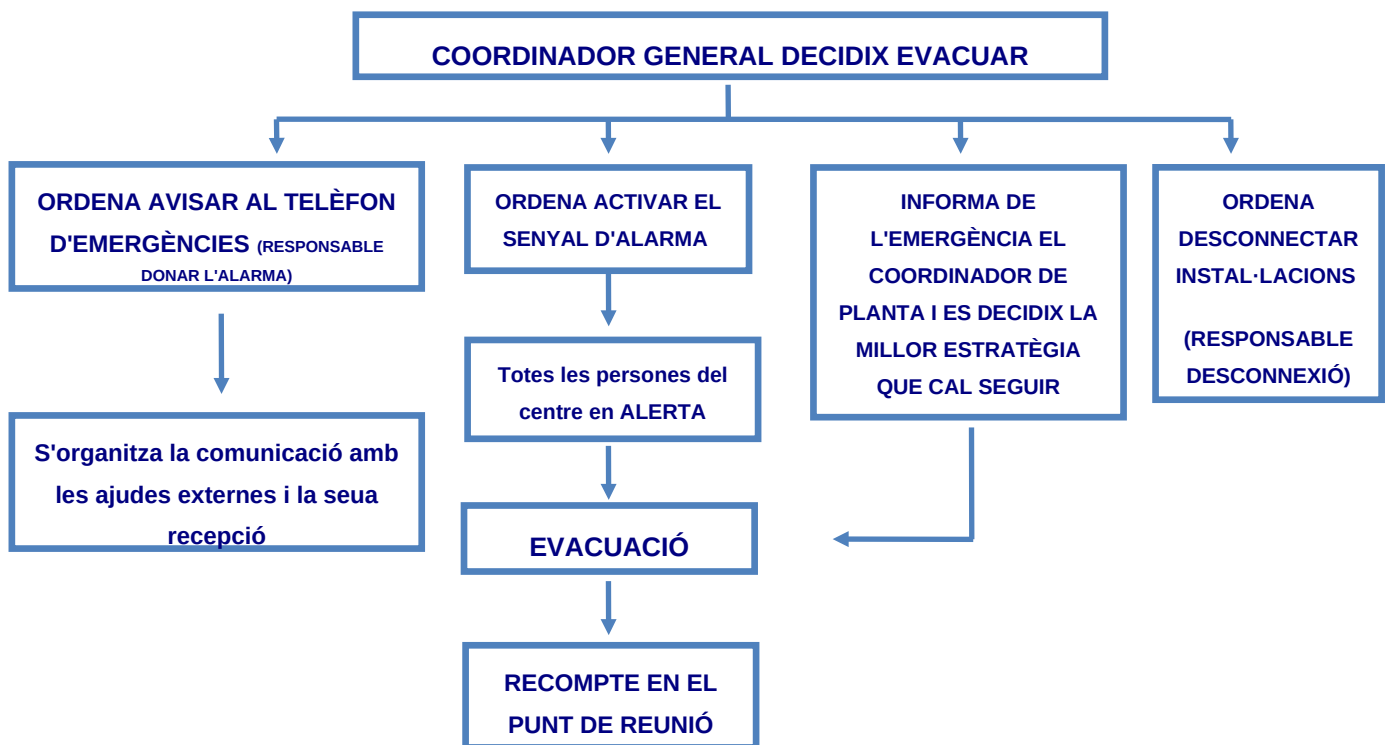
- Tancarà la clau general del gas i tallarà el subministrament elèctric.
- Bloquejarà l'ascensor, després d'haver comprovat que no hi ha ningú dins.

AVÍS A EMERGÈNCIES

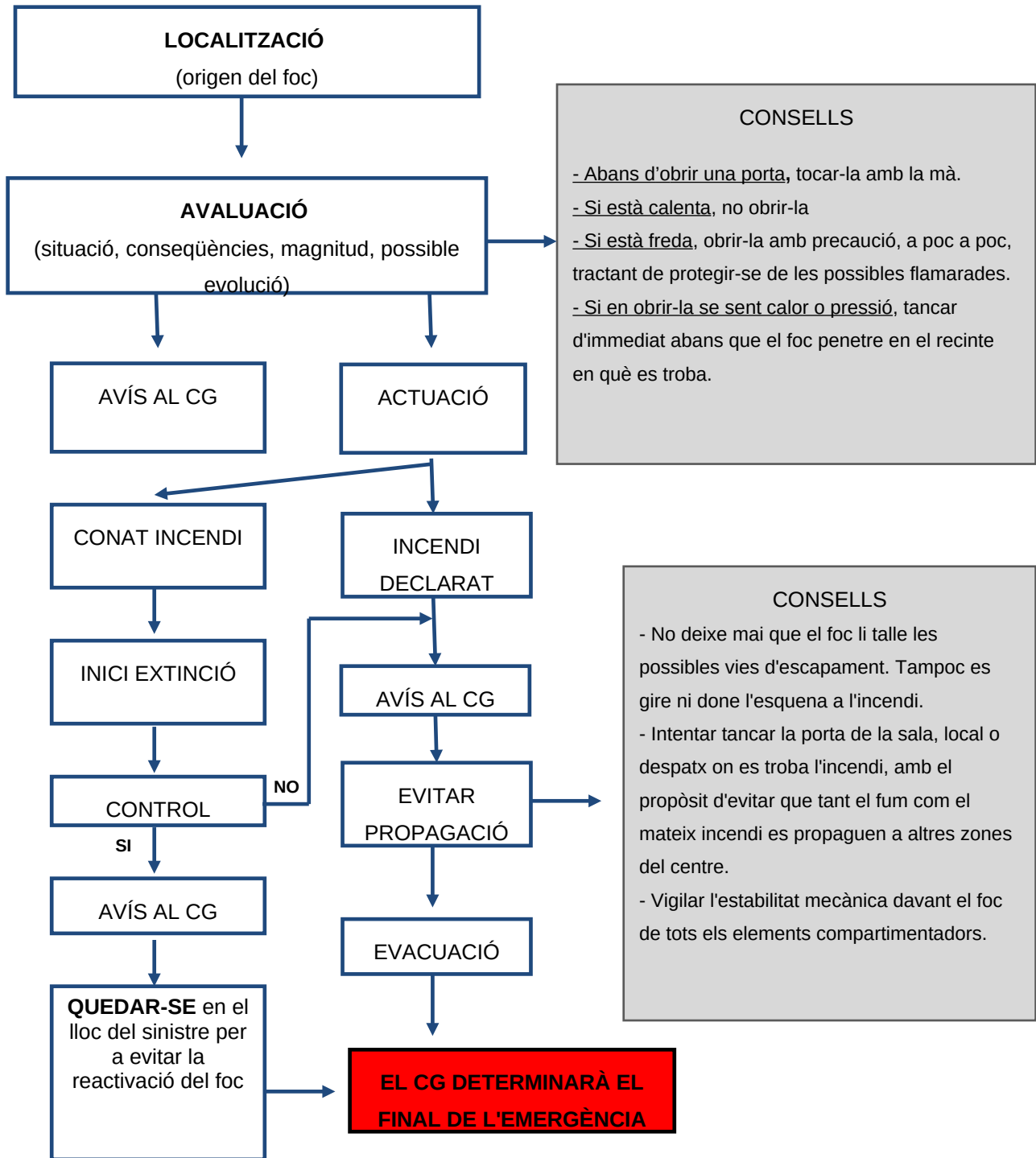
Quan es detecte una situació d'emergència que requereixi l'evacuació del centre, el coordinador/a general donarà orde al responsable de donar l'alarma d'avisar immediatament els servicis externs d'emergències.

Per a això, el responsable de donar l'alarma cridarà al telèfon d'emergències, identificant-se i proporcionant-los la informació necessària, d'acord amb el model d'avís que s'arreglega en la fitxa 2.

EVACUACIÓ: DIAGRAMA FLUX



 <p>GENERALITAT VALENCIANA CONSELLERIA D'EDUCACIÓ, CULTURA I ESPORT</p>	<p>INSTRUCCIÓ OPERATIVA NÚM.</p>
<p>MESURES D'EMERGÈNCIA: <u>INSTRUCCIONS BÀSIQUES EN 1a INTERVENCIÓ</u></p>	<p>3</p>



 GENERALITAT VALENCIANA CONSELLERIA D'EDUCACIÓ, CULTURA I ESPORT	INSTRUCCIÓ OPERATIVA NÚM.
MESURES D'EMERGÈNCIA: INSTRUCCIONS GENERALS PER A L'ALUMNAT	4

SI DETECTES UNA EMERGÈNCIA

- Si detectes un incendi o una fuga de gas, MANTÍN LA CALMA I COMUNICA-HO al professor més pròxim.
- Retorna a la teua aula al més ràpidament possible.
- Si presencies un accident, MANTÍN LA CALMA I COMUNICA-HO al professor més pròxim que al seu torn ho comunicarà al responsable de primers auxilis.

EN CAS D'EMERGÈNCIA

- Torna a l'aula si estàs fora quan sona l'alarma.
- Mantín l'orde i segueix les indicacions del teu professor.
- Procura no parlar durant l'emergència perquè tots puguen escoltar les ordes que es donen.

EN CAS D'EVACUACIÓ - CONFINAMENT

- Espera l'orde del teu professor per a eixir de l'aula.
- Quan rebes l'orde del teu professor, ix de l'aula ordenadament sense córrer i sense espantar.
- Dirigix-te a la via d'evacuació que t'indique el professor.
- No et ressagues agafant objectes personals.
- No t'acatxes ni et pares per a agafar objectes que hagen caigut.
- NO UTILITZES MAI L'ASCENSOR.
- Seguix en fila índia el teu professor de manera ordenada sense eixir-te de l'itinerari, fins a arribar al PUNT DE REUNIÓ.
- Si el fum no et deixa respirar bé o et dificulta la visió avança acatxat.
- Queda't en el PUNT DE REUNIÓ fins a nova orde.

 GENERALITAT VALENCIANA CONSELLERIA D'EDUCACIÓ, CULTURA I ESPORT	INSTRUC. OPERATIVA NÚM.
MESURES D'EMERGÈNCIA: <u>INSTRUCCIONS GENERALS PER AL PERSONAL</u>	5

SI DETECTA UNA EMERGÈNCIA

- Si detecta una emergència MANTINGA LA CALMA i actue segons les consignes que se li hagen entregat.
- Si presència un accident avise al més prompte possible el personal de primers auxilis i el coordinador/a general del centre.

EN CAS D'EVACUACIÓ - CONFINAMENT

- Mantinga l'orde i la calma en la seua classe.
- Actue segons les consignes que se li hagen entregat.
- Abans d'evacuar l'aula TANQUE portes i finestres en cas d'incendi.
- Abans d'evacuar l'aula ÒBRIGA portes i finestres en cas de fuga de gas. En este cas, NO ENCENGA NI APAGUE CAP APARELL ELÈCTRIC O INTERRUPTOR.
- Esperarà en l'eixida de l'aula, junt amb els seus alumnes, les oportunes instruccions del coordinador/a de planta per a evacuar.
- Donarà les degudes instruccions als seus alumnes i vigilarà que estos les complixen.
- NO UTILITZARÀ MAI L'ASCENSOR.
- Si el fum no li deixa respirar bé o li dificulta la visió avance acatxat i indique que facen el mateix als seus alumnes.
- QUEDE'S en el punt de reunió fins a nova orde i comprove que es troben en este punt tots els seus alumnes.
- COMUNIQUE qualsevol incidència al coordinador/a general.