



**GENERALITAT
VALENCIANA**

Conselleria d'Educació,
Cultura i Esport



Escuela de la Conselleria de
Educación y de los Ayuntamientos de:



ALTURA



CASTELL-
NOVO



CAUDIEL



JÉRICA



SEGORBE



SONEJA



VIVER

OFERTA EDUCATIVA 23-24

Primer cuatrimestre

FORMACIÓN DE PERSONAS ADULTAS

Escuela comarcal Alto Palancia



Telegram: FPA EC ALTO PALANCIA
Web: portal.edu.gva.es/fpaaltopalancia/

Publicado el 13 de septiembre de 2023

**Aprende sin barreras
Fórmate con nosotros**

CFPA EC Alto Palancia

MATRICULACIÓN

Condiciones de participación

- Con carácter general, ser mayor de 18 años o cumplirlos en el año natural de inscripción.
- Todas nuestras enseñanzas son PRESENCIALES, lo cual implica que para lograr las competencias propias y **obtener el certificado del curso**, deberá cumplir ciertos requisitos, que se explicarán en cada enseñanza.
- En caso de existir una demanda superior a la oferta, se aplicará el Reglamento de Régimen Interior y las personas que presenten más de 3 faltas de asistencia injustificadas deberán darse de baja y ceder su plaza a las personas que estén en lista de espera.
- En caso de no haber un número mínimo de participantes, las organizaciones se reservan el derecho de la cancelación del curso.

Procedimiento:

- En la sede de Segorbe deberá solicitar cita previa.
- Recoja el sobre de matrícula con los formularios o descárguelos de la web (sección Secretaría / Matrícula)
- Presente toda la documentación en la Secretaría del centro el día de la cita.

DOCUMENTACIÓN NECESARIA

- 1.Original y copia del DNI o NIE /Pasaporte en vigor.
- 2.Original y copia del SIP.
- 3.Una fotografía tamaño carné.
- 4.Formulario de matrícula firmado.
- 5.Formulario de consentimientos firmado.
- 6.Formulario de tratamiento de datos firmado.
- 7.SÓLO PARA GESO:
 - Si tiene menos de 28 años, justificante del ingreso de la tasa del seguro escolar (1,12€).

- Si es su caso, original y copia del documento de solicitud de exención del módulo de Valenciano.
- Si es el caso, certificado de estudios que le permiten matricularse en el nivel 2. Consulte en la web las convalidaciones para inscribirse en GESO.

.....

La Conselleria ofrece todas sus enseñanzas de forma gratuita.
Los Ayuntamientos ofrecen algunos cursos gratuitos y otros subvencionados que tienen un bajo coste.

Las organizaciones se reservan el derecho de modificar la información contenida en este folleto, atendiendo a las circunstancias que así lo indiquen.

INFORMAREMOS A TRAVÉS DE LOS CANALES OFICIALES DEL DÍA DE INICIO DE LAS CLASES DE CADA CURSO.

<https://portal.edu.gva.es/fpaaltopalancia/>

Únase a nuestro canal de Telegram
para estar al día:
FPA EC ALTO PALANCIA



Pregraduado (Gratuito)

Localidad	Horario
Segorbe	Lunes de 9:30 a 11:30 Martes de 10:30 a 14:30 Jueves de 9:30 a 12:30 Viernes de 9 a 11



Graduado en Educación Secundaria Obligatoria (Gratuito)

Localidad	Nivel	Horario
Altura	1	Lunes de 16:30 a 20:30 miércoles de 16:30 a 20:30
Castellnovo	1	Lunes a jueves de 18 a 20
Jérica	1	Lunes de 19 a 20 Martes de 19 a 21 Miércoles de 18 a 20 Jueves de 17 a 20
	2*	(Compartido con Viver) En Jérica: Miércoles de 16:00 a 19:00 Jueves de 16:00 a 20:00
Segorbe	2	Lunes y jueves de 10:30 a 14:30 Martes de 11:30 a 13:30 Miércoles de 11:30 a 14:30 Viernes de 9 a 11
		Lunes, martes y miércoles de 17:30 a 21:30 Jueves de 17:30 a 20:30
Soneja	1	Lunes, martes y jueves de 19 a 21
Viver	1	Lunes de 18 a 20 Martes y miércoles de 17 a 20
	2*	(compartido con Jérica) En Viver: Lunes y martes de 16 a 20

**En Jérica-Viver se imparte un solo grupo de GESO2 compartido entre las dos localidades.*

LABORA

Servei Valencià d'Ocupació i Formació

Competencias clave NIVEL 2 (Gratis)

Localidad	Horario
Altura	Lunes de 16:30 a 17:30 y miércoles de 16:30 a 20:30 Además, en el 3r trimestre: lunes de 18:30 a 20:30 en Segorbe
Castellново	Martes de 18 a 19 y jueves de 18 a 20
Jérica- Viver	Martes de 19:00 a 21:00 y jueves de 17:00 a 20:00 *Además, en el 3r trimestre: lunes de 16:00 a 20:00 en Viver

Acceso a ciclos formativos de grado medio (Gratis)

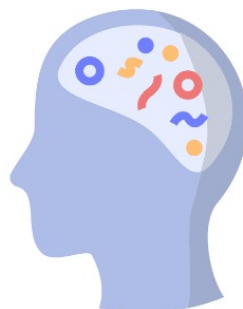
Localidad	Horario
Soneja	Lunes y miércoles de 16 a 18



Activa tu mente (Gratis)

Localidad	Horario	Coste
Altura	Taller de cultura general Martes de 16 a 18 y jueves de 15:30 a 17:30	Gratis
Castellново	Taller de cultura general Lunes y miércoles de 15:30 a 17:30	Gratis
Caudiel	Por determinar	Gratis
Jérica	Taller de memoria: Martes de 17 a 19 Taller de cultura general: Jueves de 16 a 18	Gratis

Segorbe	Taller de memoria Martes de 10:30 a 12:30	Gratuito
	Taller de escritura: Lunes de 16:30 a 18:30 Taller de integración: lunes y miércoles de 18:30 a 19:30	Gratuito
	Taller de estimulación cognitiva: Lunes a jueves de 10 a 12	20 € /trim.
Segorbe - Cárrica	Taller de cultura general Lunes y miércoles de 18 a 20	Gratuito
Soneja	Taller de memoria: Martes y jueves de 16 a 18	Gratuito
Viver	Taller de memoria: Lunes, martes y jueves de 16 a 17 Taller de cultura general: Jueves de 17 a 19	Gratuito



IDIOMAS

Todos los cursos de idiomas son anuales.
El alumnado nuevo deberá pasar una prueba de nivel para determinar en qué grupo se inscribe.



Español como Lengua Extranjera (Gratuito)

Localidad	Nivel	Horario
Altura	A1	Viernes de 9 a 11
	A2	Martes y jueves de 20 a 21
Castellново	A1-2	Martes y jueves de 17 a 18
Jérica	A1	Martes y jueves de 15 a 16
	A2	Lunes y miércoles de 20 a 21
Segorbe	A0	Martes de 12:30 a 13:30 y jueves de 11:30 a 12:30
	A1.1	Lunes y miércoles de 15:30 a 16:30
	A1.2	Lunes y miércoles de 20 a 21
	A2	Lunes y miércoles de 20 a 21
	B1	Lunes y jueves de 15:30 a 16:30
Soneja	A1	Martes y jueves de 18 a 19
Viver	A1	Lunes y miércoles de 9 a 10
	A2	Martes y jueves de 20 a 21

Francés

Localidad	Nivel	Modalidad	Horario	Coste
Soneja	A1	Anual Tardes	Por determinar	PD

Inglés

Localidad	Nivel	Modalidad	Horario	Coste
Altura	A1	Anual	Lunes de 16:30 a 17:30	Gratuito
Castellново	A1-2	Anual	Martes y jueves de 16 a 17	Gratuito
Jérica	A1	Anual	Jueves de 17 a 18	Gratuito

Segorbe	A1	Anual	Martes de 12:30 a 14:30	Gratuito
	A2	Anual	Miércoles de 15:30 a 17:30	Gratuito
	B1	Anual	Miércoles de 18 a 20	Gratuito
	B1	Trim.	Viernes de 9 a 11	30 €
	Oral B1	Trim.	Jueves de de 19:30 a 20:30	15 €
Soneja	A1	Anual	Jueves de 15:30 a 16:30	Gratuito
Viver	A1	Anual	Lunes de 18 a 19	Gratuito
			Por determinar	

Valenciano

A1: el CFPA EC Alto Palancia es centro autorizado para acreditar el nivel A1 a aquellas personas que acudan a clase y superen el curso.*



En Jérica-Viver se imparte un solo curso de C1 de valenciano.

Localidad	Nivel	Moda- lidad	Horario	Coste
Altura	A1	Anual	Miércoles de 16:30 a 17:30	Gratuito
Castellново	A1	Anual	Jueves de 18 a 19	Gratuito
Jérica	A1	Anual	Jueves de 18 a 19	Gratuito
Jérica / Viver	C1 (3h)	Anual	Jueves de 18 a 21 (1º cuatrimestre en Jérica, 2º cuatrimestre en Viver)	Gratuito
Segorbe	A1* (3h)	Anual	Lunes de 9:30 a 11:30 y jueves de 11:30 a 12:30	Gratuito
	A2 (3h)	Anual	Lunes de 16:30 a 17:30 y martes de 15:30 a 17:30	Gratuito
	B1 (3h)	Anual	Lunes de 17:30 a 19:30 y martes de 17:30 a 18:30	Gratuito
	B2 (3h)	Anual	Miércoles de 16:30 a 18:30 y jueves de 16:30 a 17:30	Gratuito

	C1 (3h)	Anual	Martes de 9:30 a 10:30 y viernes de 9 a 11	Gratuito
	C1 (4h)	Trim.	Martes y jueves de 18:30 a 20:30	40 €
	C2 (3h)	Anual	Martes de 19:30 a 21:30 y miércoles de 20:30 a 21:30	Gratuito
Soneja	A1* (3h)	Anual	Martes de 20 a 21 y miércoles de 18:30 a 20:30	Gratuito
	C1	Cuatr.	Viernes de 18 a 20	50 €
Viver	A1	Anual	Lunes de 19:00 a 20:00	Gratuito
	C1 (3h)	Anual	Jueves de 18 a 21 (1º cuatrimestre en Jérica, 2º cuatrimestre en Viver)	Gratuito

COMPETENCIA DIGITAL



Competencia digital (Gratuitos)

Localidad	Nivel	Modalidad	Horario
Altura	1	Uso del Móvil	Martes de 18 a 20
Castellnovo	1	Uso del Móvil	Por determinar
Jérica	1	Uso del Móvil	Lunes de 17 a 19
	2	Ordenador	Miércoles de 16:30 a 18:30
Segorbe	1	Uso del Móvil	Miércoles de 16:30 a 18:30
	1	Uso del móvil	Miércoles de 19 a 21(20 €/trim)
	2	Ordenador	Lunes de 18:30 a 20:30
	2	Gestión administrativa	Martes y jueves de 19 a 21 (20 €/trim.)
Soneja	1	Uso del Móvil y la tableta	Lunes y miércoles de 18 a 19
Viver	1	Uso del Móvil y el ordenador	Lunes de 10 a 11 y jueves de 19 a 20

CULTURA

Todos los cursos son gratuitos.



Localidad	Curso	Horario
Segorbe	Patrimonio comarcal	Turno 1: Martes de 17:30 a 19:00 Turno 2: Miércoles de 19:00 a 20:30
	Rutas literarias	Lunes de 11:30 a 13:30

MANTENIMIENTO FÍSICO, SALUD Y BIENESTAR



Consultar en cada localidad los precios por determinar.

Localidad	Actividad	Modalidad	Horario	Coste
Castellnovo	Gimnasia divertida	Anual	Lunes y miércoles de 11:30 a 12:30	P.D.
	Pilates	Anual Mañan	Martes y jueves de 11:30 a 12:30	P.D.
	Pilates	Anual Tarde	Lunes y miércoles de 17:30 a 18:30	P.D.
Jérica	Pilates	Anual	Por determinar	P.D.
	Yoga	Anual	Por determinar	P.D.
	Zumba	Anual	Por determinar	P.D.
Segorbe	Baile en línea	Trim.	Lunes de 20:45 a 22:45	20 €
	Masaje corporal	Trim.	Por determinar	30 €

	Mindfulness	Trim.	Lunes de 19 a 21	20 €
	Nutrición personas may	Trim.	Martes de 18 a 20	30 €
	Primeros auxilios		Por determinar	
Soneja	Bailes en línea	Trim.	Por determinar	50 €
	GAP	Trim.	Martes y jueves de 20 a 21	50 €
	Gimnasia de mantenimiento	Trim.	Martes de 17:30 a 18:30	50 €
	Pilates	Trim.	Martes y jueves de 18:45 a 19:45	50 €
	Yoga en silla	Trim.	Jueves de 17:30 a 18:30	50 €
	Zumba	Trim.	Lunes y miércoles de 19:30 a 20:30	50 €
Viver	Envejecimiento activo	Anual	Por determinar	
	Pilates	Anual	Por determinar	
	Yoga	Anual	Por determinar	
	Zumba	Anual	Por determinar	



MANUALIDADES Y OTROS



En Segorbe:

Manualidades y otros

Actividad	Modalidad	Horario	Coste
Auxiliar guía local	Trim.	Por determinar	30 €
Cocina Navidad	Semanal	18-21 diciembre de 17 a 19	10 € + mat.
Manipulador alimentos	Semanal	11- 14 diciembre de 19 a 20	10 €
Costura y patronaje	Trim.	Lunes de 17 a 19 Miércoles de 17 a 19 Jueves de 17 a 19	20 €
Fotografía básica	Trim.	Por determinar	30 €
Hablar en público	Trim.	Por determinar	
Jabones naturales	Trim.	Miércoles de 15:30 a 17:30, cada 2 semanas	Gratuito
Monitor act. extraescolares		Por determinar	
Monitor ruta escolar	Trim.	Miércoles de 18 a 21	30 €
Higiene personas dependientes	Trim.	Lunes 18 a 21	30 €
Patchwork	Trim.	Martes de 17 a 19	20 €
Peluquería	Trim.	Lunes de 9:30 a 12:30	30 €
Restauración	Trim.	Miércoles de 17 a 19	20 €
Teatro Iniciación	Trim.	Martes de 20 a 22	40 €
Teatro avanzado	Trim.	Miércoles de 18 a 20	40 €

AULA MENTOR

Formación abierta, libre y a distancia a través de Internet.
Aprendizaje a lo largo de la vida del Ministerio de Educación en colaboración con un amplio número de instituciones.
Cursos y normas específicas a consultar al responsable del Aula en: Altura, Castellnovo, Jérica, Segorbe, Soneja y Viver.

.....
Una vez se haya inscrito, solicite la Guía de bienvenida.



Únase a nuestro canal de Telegram para estar al día:
FPA EC ALTO PALANCIA

<https://portal.edu.gva.es/fpaaltopalancia/>

.....

La escuela de FPA Alto Mijares también ofrece cursos en Montanejos, Montán y Cirat:

- Talleres de cultura general y manualidades
 - Español para extranjeros
 - Inglés
 - Competencia digital

Su sede está en MONTANEJOS:

Dirección: CR. VALENCIA N° - S/N

Código postal: 12448

Teléfono: 628949395

Fax: 964131634

Correo electrónico:

12004862@edu.gva.es

Web:

<https://portal.edu.gva.es/fpaaltomijares>



¿CÓMO Y DÓNDE FORMALIZAR LA MATRÍCULA?

Consulte en nuestra web el procedimiento y los horarios.

<https://portal.edu.gva.es/fpaaltopalancia/>

Sede administrativa y centro coordinador en SEGORBE:

Edificio Glorieta. C/ Fray Bonifacio Ferrer 2

Tel 964 336 380

Coordinadora municipal: 627 743 487

ALTURA

Biblioteca. Calle San Vicente s/n
Tel 964 146 042



JÉRICA

Casa de Cultura. Calle Río 4
Tel 964 129 173



CASTELLNOVO

Biblioteca. Calle Morajet 4-6
Tel 964 137 305



SONEJA

Casa de Cultura. Calle Mayor 70
Tel 964 715 274



CAUDIEL

travesía Dr. Nicasio Benlloch
Tel 964 144 049



VIVER

Biblioteca. Camino Calvario s/n
Tel 964 141 204

