



# iMOU-TE

INICIATIVA  
INTERCANVI  
INTERCENTRES

Octubre de 2021



GENERALITAT  
VALENCIANA  
Conselleria d'Educació,  
Cultura i Esport

TOTS  
A UNA  
veu



# Índex

- Què és iMou-te?
- Qui pot participar?
- Objectius
- Estructura
- Modalitats de participació
- Compromisos adquirits per les parts
- Com realitzar la sol·licitud? Passos a seguir
- Què fer constar en la sol·licitud?
- Assignació de centres
- Desenvolupament de l'activitat iMou-te
- Acompanyament i avaluació
- Certificació i reconeixement
- Aspectes tècnics

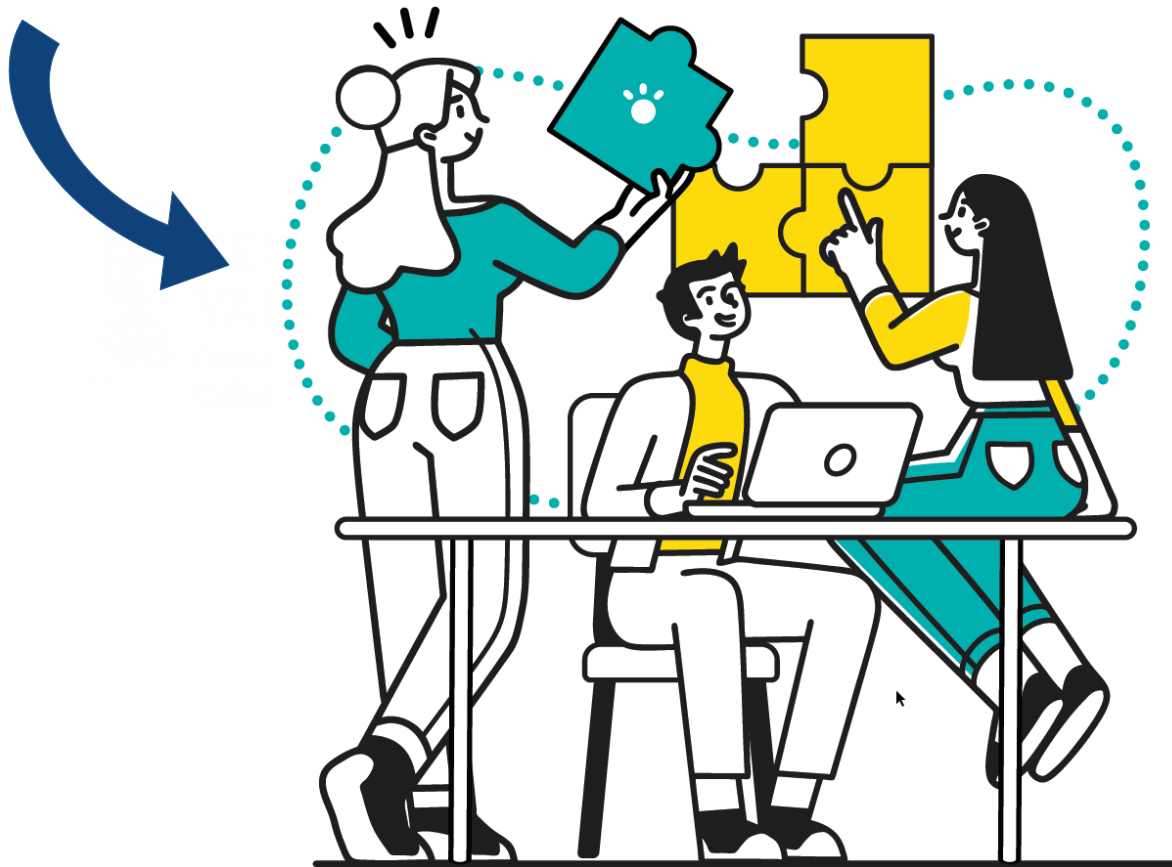


## Què es iMou-te?



És una activitat de formació del professorat per al desenvolupament professional docent i la millora de les competències directives a través d'estades formatives

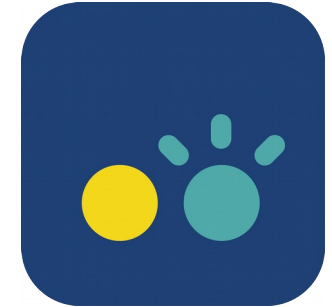
## Qui pot participar?



- Educació Infantil
- Educació Primària
- Educació Secundària Obligatòria
- Batxillerat
- Formació Professional
- Formació de Persones Adultes
- Ensenyaments de Règim Especial
- Ensenyaments Oficials d'Idiomes

# Objectius

- a) Observar bones pràctiques
- b) Afavorir la innovació educativa
- c) Potenciar la formació permanent professorat
- d) Dissenyar i planificar protocols
- e) Fomentar l'aplicació al centre
- f) Desenvolupar xarxes de col·laboració
- g) Fomentar la millora de les competències directives
- h) Promoure els intercanvis d'experiències educatives



## Estructura

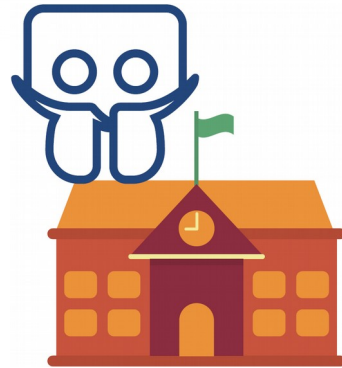
**1** Sessió Inicial



Gener 2022



**2** Estades  
formatives



Febrer i  
juliol 2022



**3** Lliurament  
informe final



Abans del  
31 juliol 2022



## Modalitats de participació



Centre iMou-te A



Centre iMou-te O

## Centre iMou-te A

### Funcions:

- Designar el professorat responsable de l'acollida
- Assegurar l'adequada planificació
- Compartir amb el centre iMou-te O l'experiència de la visita
- Realitzar una proposta de difusió de l'activitat formativa iMou-te

### Pel que fa a la sol·licitud

1. Mostrar la seua disponibilitat per a compartir
2. Seleccionar categories segons Annex I
3. Fer constar al PAF i PAM. Aprovació Claustre
4. Designar el professorat responsable
5. Centres seleccionats 21/22 inclosos any vinent excepte renúncia



## Centre iMou-te O

### Funcions:

- Designar el professorat participant a les estades formatives
- Assegurar l'adequada planificació de l'estada
- Realitzar una proposta de difusió de l'activitat formativa iMou-te

### Pel que fa a la sol·licitud

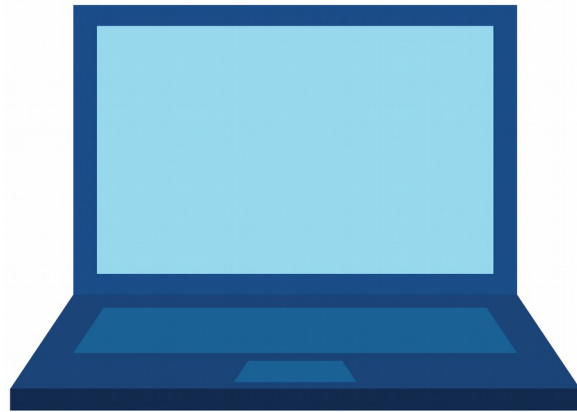
1. Mostrar la seua disponibilitat per a observar
2. Seleccionar categories segons Annex II
3. Fer constar al PAF i PAM. Aprovació Claustre
4. Designar el professorat participant
5. Triar per ordre fins a 5 centres Amfitrions
6. Centres seleccionats 21/22 inclosos any vinent excepte renúncia

## Compromisos adquirits per les parts



- Planificació, acompanyament i seguiment a través dels CEFIRE
- Certificar 20h de formació al professorat participant
- Incorporar iMou-te als plans de formació i millora del centre.
- Organitzar i planificar les visites i les mesures organitzatives.
- Presentar la sol·licitud telemàticament
- Presentar un informe final (fins el 31 de juliol)

## Com realitzar la sol·licitud



### Sol·licitud telemàtica

<https://portal.edu.gva.es/formaciodelprofessorat/va/imou-te>

**IMOU-TE** CENTRE  
AMFITRIÓ

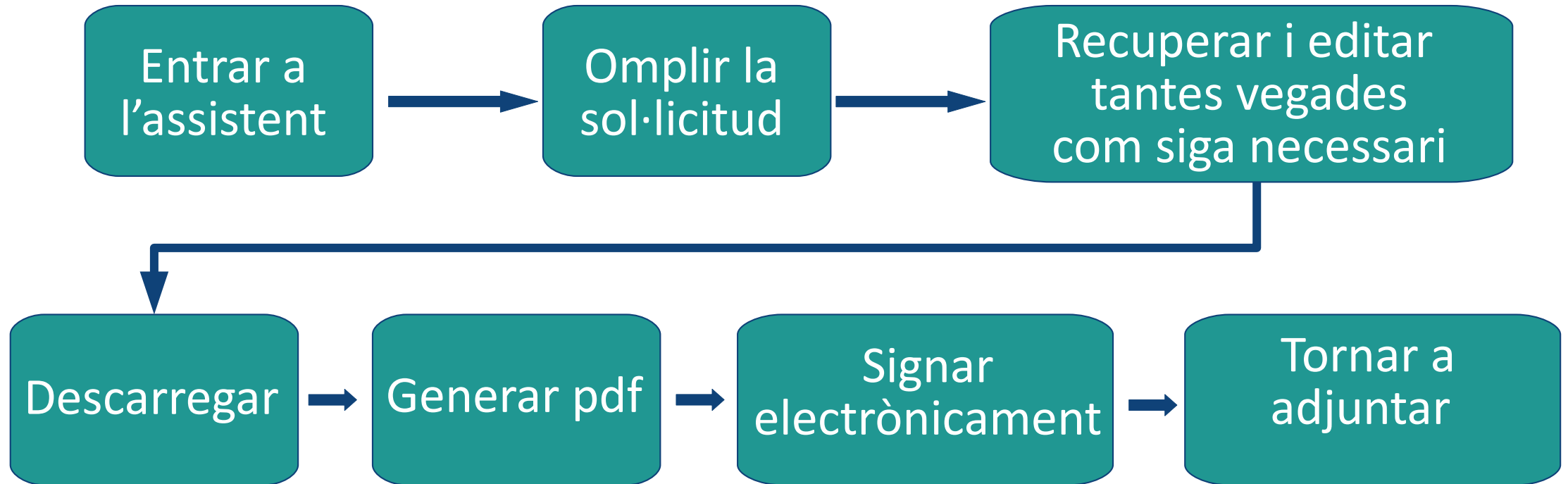
Del 19 d'octubre  
al 5 de novembre

**IMOU-TE** CENTRE  
OBSERVADOR

Del 15 de  
novembre al  
3 de desembre

Una sol·licitud per projecte:  
la temàtica i el professorat  
participant són determinants

## Passos a seguir



## Què fer constar en la sol·licitud?



- Dades del centre i la direcció
- Categories en les que tingau interès en mostrar (A) o observar (O)
- Dades del professorat participant
- Descripció i objectius de l'activitat
- Aprovació del claustre

## Assignació de centres

- La SDGFP analitzarà les propostes i farà els emparellaments
- Per ordre de presentació
- En cas de no obtindre centre assignat, quedarà en llista d'espera
- Tota la informació a la web

<https://portal.edu.gva.es/formaciodelprofessorat/va/imou-te>



## Desenvolupament de l'activitat iMou-te

- El centre observador contactarà amb l'amfitrió
- Organització oberta i flexible
- Quan? Entre febrer i juliol de 2022
- Elaboració de l'informe final on es valorarà l'experiència



## Acompanyament i avaluació



- Els CEFIRE col·laboraran amb el professorat participant en la planificació, organització, desenvolupament i avaluació de l'estada.
- La SDGFP farà el seguiment i avaluació de l'activitat formativa i la seua utilitat per a la millora de la pràctica docent



## Certificació i reconeixement

- Reconeixement de l'activitat amb certificació de 20 hores de formació per al professorat participant.
- Reconeixement als centres que es mostren com **amfitrions** durant dos anys consecutius, atorgant el segell iMou-te per als centres

# Aspectes tècnics



<https://portal.edu.gva.es/formaciodelprofessorat/va/imou-te>

Gràcies per  
la vostra atenció

SUBDIRECCIÓ GENERAL DE FORMACIÓ DEL PROFESSORAT

[imoute@gva.es](mailto:imoute@gva.es)



**GENERALITAT  
VALENCIANA**

Conselleria d'Educació,  
Cultura i Esport