



GENERALITAT
VALENCIANA

Conselleria d'Educació, Cultura,
Universitats i Ocupació



PROJECTES
D'INNOVACIÓ
I INCLUSIÓ
EDUCATIVA



ESCOLA: CEIP ERES ALTES
46014984
RIBA-ROJA DE TÚRIA

**TÍTOL DEL PROJECTE:
“PATI PER A TOTES I
TOTS: ESPAIS
EXTERIORS INCLUSIUS”.**



NECESSITATS I JUSTIFICACIÓ DE LA INNOVACIÓ

COM A CENTRE COMUNITAT D'APRENTATGE,
ENTENEM QUE L'ENTORN ESCOLAR HA DE SER UN
ESPAI COMPARTIT DE CREIXEMENT, APRENTATGE I
CONVIVÈNCIA.

**AQUEST PROJECTE
D'INNOVACIÓ VOL
TRANSFORMAR ELS
ESPAIS EXTERIORS DEL
CENTRE EN ESCENARIS
EDUCATIUS ...**

OBERTS

INCLUSIUS

VERSÀTILS

ACTIUS



PER REALITZAR ACTIVITATS ON ALUMNAT, DOCENTS I FAMÍLIES COMPARTISQUEN ACTIVITATS DE
TOT TIPUS: ESPORTIVES, LÚDIQUES, LECTIVES,...TRACTANT DE BUSCAR UN EFECTE MULTIPLICADOR
QUE COMBINE ENTORNS INTERACTIUS D'APRENTATGE, ACTIVITAT FÍSICA I ESPAI EXTERIOR.

VEU DELS DIFERENTS AGENTS



FA DOS CURSOS, TOTA LA COMUNITAT EDUCATIVA VA
MANIFESTAR A TRAVÈS DELS SEUS SOMNIS, QUINA
ERA L'ESCOLA QUE NECESSITAVA.

ALUMNAT

FAMÍLIES

VOLUNTARIAT

PERSONAL NO DOCENT

DOCENTS

DIFERENTS
COMISSIONS
TREBALLEM PER A
ACOMPLIR ELS SOMNIS

LA NOSTRA COMISSIÓ MIXTA
D'INFRAESTRUCTURES, ESTÀ FORMADA
PER FAMÍLIES I DOCENTS.



VEU DELS DIFERENTS AGENTS

LA COMISSIÓ MIXTA D'INFRAESTRUCTURES TREBALLA PER ACOMPLIR ELS SOMNIS DE MILLORA DELS ESPAIS EXTERIORS, ENTRE ALTRES...

Pati més verd *Mobiliari exterior*

Més ombra al pati

Un rocòdrom

Classes a l'aire lliure

Biblioteca/bibliopati *Pati actiu zonificat*

Jocs de taula a l'exterior

Un pati més gran



OBJECTIUS

- 1. CREAR ESPAIS EXTERNS PER A LA REALITZACIÓ D'ACTIVITATS LECTIVES A L'EXTERIOR.**



ACCIONS PRINCIPALS

1. DISSENYAR UN ESPAI EN UNA ZONA DEL PATI PER A SER UTILITZAT COM A AULA EXTERIOR PER A FER GRUPS INTERACTIUS I TREBALLS EN EQUIP.
- 1.2. ACONSEGUIR LA SEUA EXECUCIÓ, INAUGURACIÓ I UTILITZACIÓ.
- 1.3. AVALUAR L'IMPACTE QUE TE EN EL TREBALL DE L'ALUMNAT I, SOBRETOT, EN EL FOMENT LECTOR

OBJECTIUS

2. CREACIÓ D'UNA BIBLIOPATI, PER A FOMENTAR L'HÀBIT LECTOR DE L'ALUMNAT.



ACCIONS PRINCIPALS

2. DISSENYAR UN ESPAI EXTERIOR PER A SER UTILITZAT COM A AULA EXTERIOR EN TEMPS LECTIU COM A BIBLIOPATI.

2.1. ACONSEGUIR LA SEUA EXECUCIÓ, INAUGURACIÓ I UTILITZACIÓ.

2.2. AVALUAR L'IMPACTE QUE TE EN L'ALUMNAT I, SOBRETOT, EN EL FOMENT LECTOR

OBJECTIUS

3. CREACIÓ D'UN ESPAI D'ESCACS/JOCS DE TAULA PER TAL D'INCREMENTAR LA VARIETAT D'ACTIVITATS LÚDIQUES, PER A QUE L'ESPAI EXTERIOR SIGA PER A TOT TIPUS D'ALUMNAT.

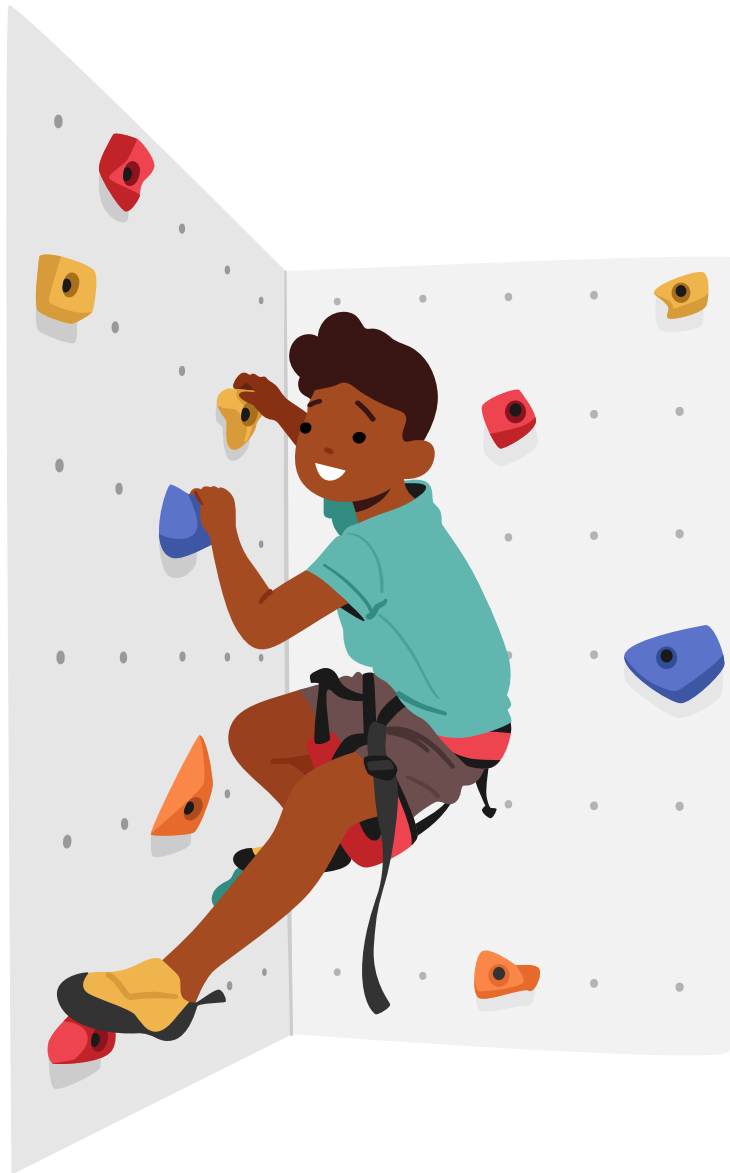


ACCIONS PRINCIPALS

3. DISSENYAR UN ESPAI EXTERIOR PER A SER UTILITZAT COM A ESPAI D'ESCACS/JOCS DE TAULA, EN EL PATI.

3.1. ACONSEGUIR LA SEUA EXECUCIÓ, INAUGURACIÓ I UTILITZACIÓ.

3.2. AVALUAR L'IMPACTE QUE TE EN L'ALUMNAT, EN ESPECIAL EN AQUELLS QUE NO MANIFESTEN TANTA NECESSITAT D'ACTIVITAT FÍSICA.



4. AMPLIACIÓ DE L'OFERTA D'ACTIVITATS DE TIPUS FÍSIC ADREÇADES A L'ALUMNAT D'EDUCACIÓ INFANTIL I D'EDUCACIÓ PRIMÀRIA AMB UN ROCÒDROM A CADA PATI.

ACCIONS PRINCIPALS

4. AMPLIAR L'OFERTA D'ACTIVITATS DE TIPUS FÍSIC EN ELS PATIS DE PRIMÀRIA I D'INFANTIL AMB LA INSTAL·LACIÓ D'UN ROCÒDROM EN CADA PATI.

4.1. ACONSEGUIR LA SEUA EXECUCIÓ, INAUGURACIÓ I UTILITZACIÓ.

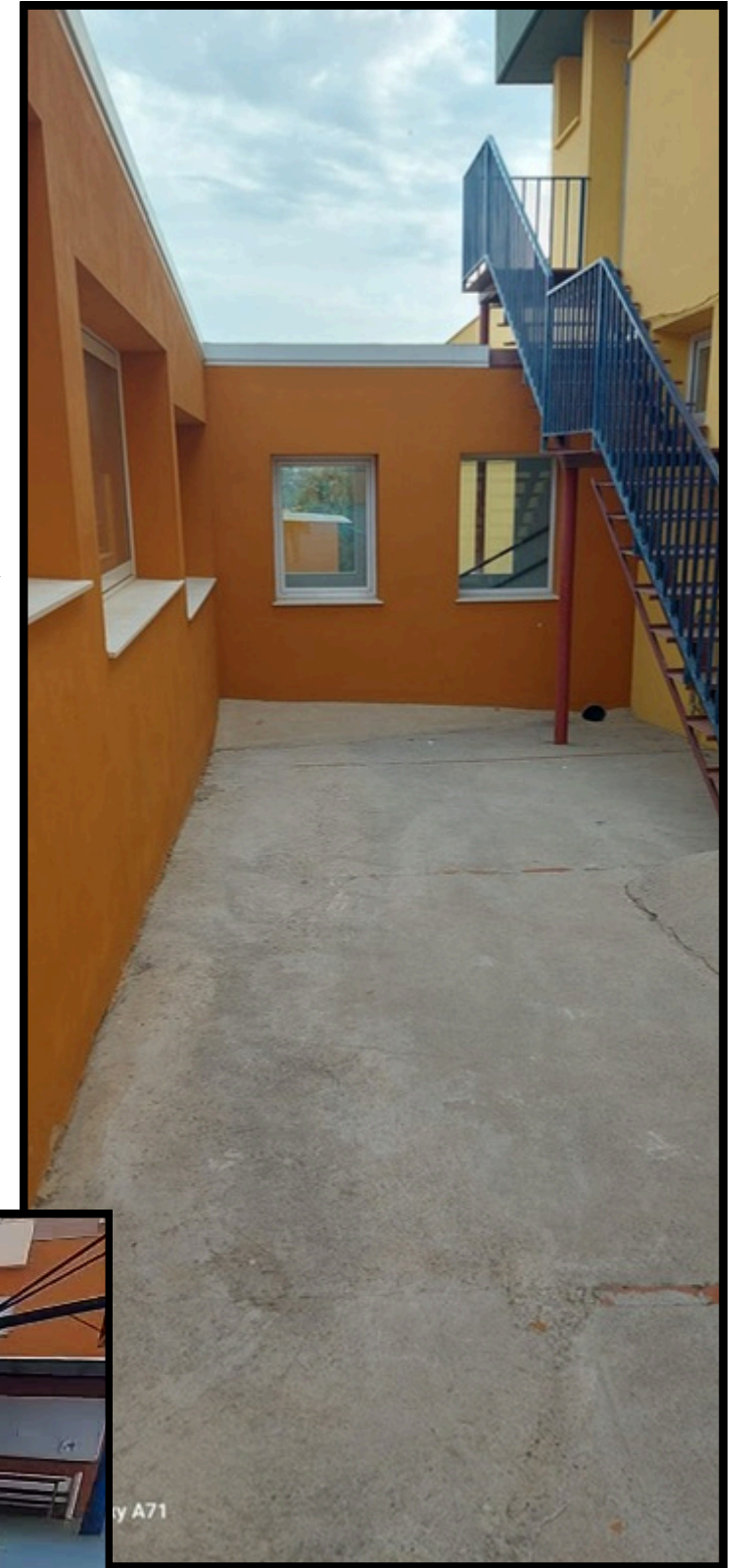
4.2. AVALUAR L'IMPACTE QUE TE EN L'ALUMNAT RESPECTE DE LES COMPETÈNCIES RELACIONADES AMB L'EDUCACIÓ FÍSICA.

ESPAIS AFECTATS

1. AULA EXTERIOR/BIBLIOPATI



3. ZONA ESCACS/JOCS DE TAULA



4. ROCÒDROM PER A INFANTIL.....

...I PER A PRIMÀRIA



ESTRATÈGIES PER A LA INCLUSIÓ I LA PERDURABILITAT.

NAIX I ÉS IMPULSADA PER LA COMUNITAT EDUCATIVA EN EL SEU CONJUNT

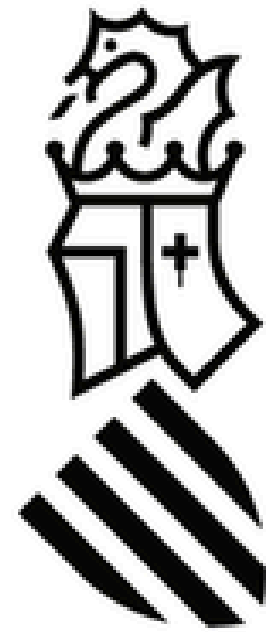
VOL DISSENYAR ESPAIS VERSÀTILS, ACCESSIBLES I DIVERSOS.

ESTÀ EN LÍNEA AMB EL PEC

AMB UNA AVALUACIÓ CONTÍNUA PREVISTA



PATRICIA GONZÁLEZ FÚNEZ
DIRECTORA DEL CEIP ERES ALTAS



GENERALITAT VALENCIANA

Conselleria d'Educació, Cultura,
Universitats i Ocupació

