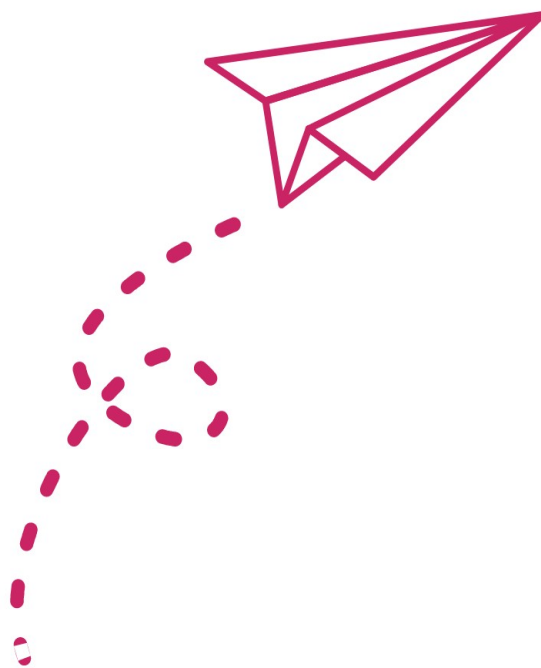


# GUIA DE L'ALUMNAT

## 2024-2025



**Escola Oficial d'Idiomes de Xàtiva**  
**Seccions Ayora i Enguera**

---

# **GUIA DE L'ALUMNAT**

## **CURS 2024-2025**

Aquestes instruccions generals estan basades en la normativa actual que regula les escoles oficials d'idiomes per al curs 2024-2025

### **ORGANITZACIÓ LECTIVA: COM SERAN LES CLASSES?**

» Els cursos curriculars seran presencials en tots els grups excepte 2 grups semipresencials (2B1, 2B2)

### **QUAN COMENÇA I ACABA EL CURS ACADÈMIC?**

Les classes comencen el 24 de setembre de 2024 i acaben el 29 de maig de 2024. Tants els primers i segons cursos, per tant, faran classe fins a aquesta data

### **VULL CANVIAR DE GRUP: QUÈ PUC FER?..**

En cas que vulgueu canviar del grup en què esteu matriculats, haureu de fer-ho a través del formulari al nostre web, seguint les instruccions allí indicades. No podreu canviar de grup fins que no estiga autoritzat el canvi per la Secretaria del centre i hageu rebut un correu amb el justificant de matrícula en el nou grup.. Secretaria intentarà fer el canvi de grup, però si al final no fora possible, haureu d'assistir al grup on es va matricular inicialment o presentar una renúncia a la matrícula.

### **QUÈ PASSA SI HE DE FALTAR A CLASSE?**

L'alumnat oficial teniu l'obligació d'assistir a classe i el professorat ha de controlar l'assistència. Podeu consultar en WebFamília les vostres faltes d'assistència. L'absència injustificada a un 15% de les sessions suposarà l'anul·lació de la seua matrícula. Al finalitzar el mes d'Octubre, el centre notificarà l'anul·lació de la matrícula a l'alumne.

Contra açò l'alumne podrà presentar recurs d'alçada en el termini d'un mes davant Direcció Territorial

## **QUÈ PASSA SI EL PROFESSORAT FALTA A CLASSE?**

Rebreu una notificació avisant de l'absència del professorat al vostre correu electrònic - recordeu que heu d'activar les notificacions de WebFamília per tal de rebre avisos al vostre correu!!- i de si l'absència serà de només un dia o de més temps. Si l'absència del professorat és causada per una indisposició transitòria, la classe no s'impartirà.

## **QUÈ ÉS WEBFAMÍLIA I COM PUC ACCEDIR-HI?**

És una plataforma que vos permet contactar amb el vostre professorat així com rebre notícies i avisos de qualsevol tipus. Per accedir-hi necessitareu l'**usuari** i **contrasenya**:

- » L'**usuari** és el vostre NIF sense espais entre els números i la lletra: Exemple 12345678Z
- » La **contrasenya** la podeu sol·licitar a través del nostre web

### **Com puc canviar la contrasenya?**

Podeu canviar-la contrasenya en la primera connexió o més endavant. Una vegada dins de la plataforma, feu clic sobre l'etiqueta del vostre nom (en la part superior) i completeu el formulari amb la contrasenya actual i la nova contrasenya. Confirmeu la nova contrasenya i feu clic sobre el botó Canvia. No oblideu tancar el navegador. La pròxima vegada que accediu a la WebFamília haureu d'introduir la nova contrasenya.

### **He oblidat la meua contrasenya. Què he de fer?**

Si heu oblidat la contrasenya d'accés, podeu generar-ne una de nova de forma automàtica polsant sobre «He oblidat la contrasenya» des de la pantalla d'accés a la WebFamília. Completeu les dades sol·licitades utilitzant l'usuari i el correu electrònic amb els quals us va donar d'alta en la WebFamília.

### **Puc rebre avisos directament al meu correu electrònic?**

Si activeu les notificacions al vostre perfil de WebFamília, rebreu els avisos al vostre correu electrònic. És molt important que marqueu aquesta opció, perquè així podreu comprovar al vostre correu si teniu missatges del professorat, consultar les vostres notes o qualsevol altre tipus de notificació per part del centre.

En Webfamília també trobareu el correu electrònic que correspon a la vostra Identitat Digital i és

aquest correu el que deuríeu utilitzar en totes les comunicacions amb el professorat i el centre.

## QUÈ ÉS LA PLATAFORMA AULES?

La plataforma AULES és un entorn virtual d'aprenentatge de la Generalitat Valenciana per als centres educatius. Quan accediu, voreu que teniu accés a més d'una aula virtual:

» Aula de classe: aula virtual que compartireu amb el vostre grup. El professorat la fa servir per penjar recursos docents i educatius que continuen i complementen les classes presencials. Per tal de poder accedir-hi, caldrà que **el vostre professor o professora vos incloga en la seua aula virtual**. Segur que a classe us explicarà com funciona.

### Com puc accedir a AULES?

Per poder accedir a la plataforma AULES necessitareu el nom d'**usuari** – que coincideix amb el vostre **NIA**- i la **contrasenya**, que són les tres primeres lletres del cognom en minúscula seguides de la data de naixement, en format DDMMAA. Per exemple, una alumna nascuda el 18 d'octubre de 2003 de nom Laura Pérez Sanchis tindrà com a contrasenya per181003.

### Com puc saber quin NIA tinc?

Recordeu que el vostre NIA apareix al resguard de matrícula que va rebre al correu electrònic quan us va matricular.

## QUÈ SÓN ELS CURSOS INTENSIVS?

Els cursos intensius vos permeten cobrir el contingut de tot un curs acadèmic en un sol quadrimestre de manera que es pot cursar tot un nivell (B1 o B2 d'anglès) en un curs i no en dos. Així, de setembre a gener es cursa primer, i de febrer a maig es cursa segon i podreu examinar-vos del certificat de nivell. En els primers cursos, la convocatòria ordinària de la prova final es realitzarà abans de febrer, i la convocatòria extraordinària, al llarg del mes de maig.

## QUÈ SÓN ELS CURSOS COMPLEMENTARIS (FORMATIUS)?

Els cursos COMPLEMENTARIS són cursos de 30 o 60 hores anuals impartits en la modalitat presencial o en línia (telepresència síncrona). Aquests cursos es podran dedicar al treball de la destresa oral orientada a la interacció i són una eina fantàstica perquè pugueu ampliar i millorar la vostra pràctica de l'idioma. Les classes dels cursos complementaris començaran el dia 24 de setembre i acabaran el dia 29 de maig de 2024.

L'avaluació serà contínua mitjançant l'assistència presencial, i la participació activa en les

classes, per la qual cosa serà necessària una assistència mínima del 75 % per a l'obtenció de la qualificació d'apte». L'alumnat matriculat té l'obligació d'assistir a classe i l'escola oficial d'idiomes n'ha de fer control d'assistència a través de la plataforma ITACA. Per tot això, no s'admetran justificants d'absència per a acreditar el percentatge mínim d'assistència i obtenir el corresponent «Certificat d'aprofitament». Aquell alumnat que a més a més desitge realitzar la prova de certificació haurà de matricular-se durant el termini establert (cap al febrer/març) i abonar la taxa corresponent.

### **QUÈ SÓN ELS GRUPS INTEGRATS?**

Són grups en els quals s'imparteixen en un curs acadèmic els continguts del currículum de primer i segon d'un mateix nivell de manera simultània en el mateix horari per als dos cursos i amb el mateix docent. L'alumnat de segon podrà presentar-se a la prova de certificació si abans s'hi ha inscrit, estarà exempt del pagament de taxes. Si l'alumnat de primer volgués presentar-se a la prova de certificació, hauria d'inscriure's abans i fer el pagament de taxes corresponent.

### **QUÈ SÓN ELS CURSOS SEMIPRESENCIALS?**

Son cursos on els grups son presencials 2 hores a la setmana i les altres 2 hores es fconvaliden a traves de tasques i recursos que el professorat puja a una plataforma digital (Aules) de manera asíncrona.

L'avaluació és igual a la dels cursos presencials.

### **VULL TINDRE UNA TUTORIA AMB EL MEU PROFESSOR/A: QUÈ HE DE FER?**

El professorat té un horari de tutoria on estarà disponible per a l'alumnat per orientar-vos i resoldre dubtes en tot allò relacionat amb el procés educatiu. Simplement cal que concerteu prèviament una cita amb ell/a perquè us atenga, de manera presencial. Podreu trobar el seu horari d'atenció al web del centre

### **DELEGATS I DELEGADES DE CLASSE**

Al començament del curs escolar, cada grup elegirà un delegat o delegada de grup i un subdelegat o subdelegada. La seua figura és molt important, ja que actua en representació del grup i pot vehicular comentaris i suggeriments de manera col·lectiva –i tots sabem que sempre és més fàcil fer-ho que no de manera individual. Permet, en definitiva, una major col·laboració amb el professorat amb els temes que afecten al funcionament del grup: podreu fer suggeriments, reclamacions, fomentar la convivència de l'alumnat, col·laborar amb els òrgans de govern del centre a fi que l'escola funcione millor... És molt important per a nosaltres saber què pensa i què necessita l'alumnat!!

## **BÚSTIA DE SUGGERIMENTS**

Si teniu qualsevol inquietud i voleu fer-nos-la arribar de manera anònima, a banda de les persones delegades també podeu fer servir la bústia de suggeriments que trobareu al costat de Secretaria. Periòdicament també obrim qüestionaris de valoració del funcionament del curs mitjançant la pàgina web. Tindrem en compte tots els comentaris que ens feu per intentar millorar!

## **VULL PARLAR AMB ALGUNA PERSONA DE L'EQUIP DIRECTIU. COM HO FAIG?**

El nostre horari d'atenció el trobareu publicat a la pàgina web. Podem concertar una cita de manera presencial o cridant per telèfon al 96 224 93 45. Us atendrem amb molt de gust

## **COM PUC REFORÇAR EL MEU APRENENTATGE? BIBLIOTECA I MEDIATECA**

Comptem amb un servei de biblioteca i mediateca a la seu de Xàtiva en horari d'atenció al públic

d'octubre a maig, dilluns matí de 11:30 a 12:30 i les vesprades de dilluns a dijous de 17:00 a 19:00

La biblioteca vos permetrà estudiar en les seues instal·lacions, consultar material i emportar- vos en préstec llibres graduats per nivells, en versió original, revistes i pel·lícules. També disposeu d'ordinadors amb connexió amb Internet.

La mediateca és un espai de recursos a la vostra disposició on podreu trobar fitxes d'autoaprenentatge classificades per nivells i material audiovisual per poder practicar les diferents activitats de llengua de manera autònoma. També hi realitzem altres activitats, com ara grups de conversa, tallers d'escriptura... De totes les novetats i activitats que duquem a terme, us informarem puntualment per mitjà del web i de les xarxes socials.

## **COM SERÀ L'AVALUACIÓ DEL CURS 2024-25?**

Quan parlem d'avaluació del curs, hem de tindre en compte dos conceptes: **la certificació** i **la promoció**. L'avaluació serveix per valorar si s'han assolit o no els objectius i les competències del curs mitjançant la realització d'una prova final o de certificació. Per altra banda, l'avaluació continua porta a la promoció que permet passar al curs següent, independentment de si s'ha fet o no la prova final o de certificació. El vostre professor o professora explicarà com funciona la avaluació durant aquest curs i també voreu el següent cartell informatiu penjat en l'entrada de l'escola i en secretaria que vos serà d'utilitat.



# Promoció i avaluació curs 2024-2025

EOI XÀTIVA, SECCIONS ENGUERA I AYORA

## Primers cursos (1A2/1B1/1B2/1C1/1C2)

Necessitareu un **mínim de 5 en cada activitat de llengua** i una **mitjana de 6** per a obtenir la qualificació d'APTE al curs i la **promoció** al curs següent.

Disposeu d'avaluació contínua i extraordinària.

## 2A2

Necessitareu un **mínim de 5 en cada activitat de llengua** i una **mitjana de 6,5** per a obtenir la qualificació d'APTE al curs i la **promoció** al curs següent.

Disposeu d'avaluació contínua i extraordinària.

## CURSOS CONDUENTS A PUC (2B1, 2B2, 2C1, 2C2)

Necessitareu un **mínim de 5 en cada activitat de llengua** i una **mitjana de 6** per a obtenir la qualificació d'APTE al curs i la **promoció** al curs següent (**sense títol**).

L'avaluació extraordinària és la PUC.

## PUC

### TÍTOL DE CERTIFICACIÓ

Necessitareu un **mínim de 5 en cada activitat de llengua** i una **mitjana de 6,5**

### TEST DE CLASSIFICACIÓ

A) Mínim de **5 en cada activitat de llengua** i una **mitjana de 6 = promoció** al següent nivell

B) **Amb mínim de 5 en 3 activitats de llengua, podeu matricular-vos** a l'últim/únic curs del nivell examinat a la PUC

## CALENDARI D'AVAUACIONS:

- **Avaluació parcial:** Els resultats de l'avaluació continua fins febrer 2025 es podran consultar en WebFamília a partir del 7 de febrer de 2025

- **Avaluació final:** Els resultats de l'avaluació final ordinària dels primers i segons cursos es podran consultar en WebFamília a partir del 30 de maig e 2025.

- **Avaluació extraordinària:** Les proves corresponents a l'avaluació extraordinària dels primers cursos i la convocatòria extraordinària de la prova del nivell bàsic A2 es realitzaran entre els dies 26 i 29 de juny de 2025

### Cursos Intensius

- L'avaluació parcial del primer curs intensiu tindrà lloc la 3a setmana de novembre
- L'avaluació final dels cursos intensius del primer curs intensiu tindrà lloc la última setmana de gener . Les notes es podran consultar a partir del dia 28 de maig
- L'avaluació extraordinària del primer curs intensiu tindrà lloc els dies 29 i 31 de gener
- Pel que fa al 2n curs intensiu, l'avaluació parcial serà a finals de març ( 24 al 27) i la final i extraordinària coincidiran amb els cursos no intensius

-

## CRITERIS DE CERTIFICACIÓ (PUC)

La certificació consisteix a aprovar la Prova Unificada de Certificació (PUC), una prova final que és la mateixa per a totes les escoles oficials d'idiomes del territori. Consisteix en cinc activitats de llengua: producció escrita, producció oral, expressió escrita, expressió oral i mediació escrita i oral.

Per a poder certificar als cursos **2B1, 2B2, 2C1 i 2C2** cal un mínim de **50% en cada activitat de llengua** i una **nota global de 65%**.

La prova de certificació de la convocatòria ordinària de este curs es realitzarà a partir de l'1 de juny de 2025 en les dates que determine la corresponent resolució de convocatòria d'inscripció a les proves per a cada idioma i nivell.



## **ON PUC CONSULTAR LES MEUES NOTES?**

Les notes les podreu consultar entrant a la plataforma WebFamília, on també podreu consultar les faltes d'assistència i comunicar-vos amb el vostre professor/a. [Vegeu l'apartat sobre WebFamília]

## **ADAPTACIÓ D'ACCÉS PER A L'ALUMNAT AMB NECESSITATS ESPECÍFIQUES DE SUPORT EDUCATIU**

En la celebració de les proves específiques d'avaluació que es convoquen, les escoles oficials d'idiomes hauran d'adaptar la durada i les condicions de realització a les característiques d'aquest. L'alumnat matriculat oficialment en les EOI i que ja tinga reconeguda la seua adaptació per al curs 2024- 2025 no haurà de sol·licitar-la de nou en el tràmit telemàtic de matrícula a la prova de certificació.

Les sol·licituds d'adaptacions d'accés a les escoles oficials d'idiomes es realitzaran d'acord amb les instruccions que es dictaran per part dels òrgans directius competents, abans de l'inici de les classes.

L'alumnat matriculat oficialment en les EOI i que ja tinga reconeguda la seua adaptació per al curs 2023-2024 no haurà de sol·licitar-la de nou en el moment de formalitzar la matrícula als cursos ni en el tràmit telemàtic de matrícula a la prova de certificació, excepte per causes sobrevingudes que requerisquen la valoració d'un nou informe.

## **ESTUDIE A LA SECCIÓ D'AYORA. COM PUC CONTACTAR AMB SECRETARIA?**

Posa't en contacte amb nosaltres mitjançant el correu electrònic [46028661.secretaria@edu.gva.es](mailto:46028661.secretaria@edu.gva.es) o crida per telèfon al 96 224 93 45.

## **QUIN ÉS EL CANAL D'INFORMACIÓ DE L'ESCOLA?**

Bàsicament és la pàgina web, on trobareu tota la informació que necessiteu sobre grups, horaris, absències de professorat, matrícula de curs, inscripció a les PUC. Les comunicacions per part de Secretaria i de caràcter administratiu es faran a través de WebFamília (activeu les notificacions a fi de rebre els missatges al vostre correu electrònic). També podeu seguir-nos al canal de Telegram, on regularment publiquem les novetats acadèmiques i administratives que hi ha. Finalment, també podeu seguir-nos a les xarxes socials (Twitter , Instagram i Telegram).

## **PUC RENUNCIAR A LA MATRÍCULA?**

Si no podeu assistir regularment a les classes i desitgeu renunciar a la matrícula oficial, consulteu-ho amb Secretaria.

