

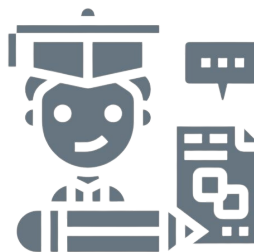
**IMPORTANT! NO S'HA DE REALITZAR EL PAGAMENT DE CAP TAXA ABANS QUE L'ESCOLA HAJA COMPROVAT QUE LA PERSONA INTERESSADA POT MATRICULAR-SE.**

## **L'ALUMNAT AMB**

- **INCIDÈNCIES EN LA SEUA MATRÍCULA,**
- **EN LLISTA D'ESPERA**
- **INTERESSAT EN CANVI DE GRUP**
- **INTERESSAT EN MATRÍCULA VIVA**
- **INTERESSAT EN ÚLTIMES VACANTS**

**FARÀ LES SEUES GESTIONS SEGONS EL CALENDARI DE LA PÀGINA 2 D'AQUEST DOCUMENT.**

**SI UNA PERSONA INTERESSADA NO VE EN EL SEU TORN, SERÀ ATESA POSTERIORMENT, PERÒ HAVENT PERDUT LA SEUA PRIORITAT.**



DIA	HORA	TORN DE MATRÍCULA	COM PROCEDIR
4 OCT	FINS A LES 20h	Gestió d'incidències amb l'assistent telemàtic.	<p>Empleneu <u>aquest formulari</u>.</p> <p>Durant el matí del 5 d'octubre es contactarà a les persones interessades per telèfon o per e-mail per a comunicar-los el resultat de l'estudi de la seua incidència i si són candidats a matricular-se.</p>
5 OCT	MATÍ FINS A LES 14h	Matrícula d'alumnat amb incidències amb l'assistent telemàtic.	<p>L'alumnat amb l'incidència resolta vindrà presencialment a l'escola aportant tota la documentació necessària.</p> <p>Haureu de portar targeta bancària per a procedir al pagament de taxes una vegada comprovat que tot està correcte, i la documentació acreditativa de bonificació de taxa, en cas de tindre-la.</p>
	16h	Matrícula llista d'espera 1A2 i 2A2	<p>Acudir <b>SENSE CITA PRÈVIA</b> a l'escola a l'hora exacta assignada amb la documentació necessària (consultar en la web aquesta documentació segons el perfil d'alumne. Enllaç <a href="#">ací</a>)</p> <p>Haureu de portar targeta bancària per a procedir al pagament de taxes una vegada comprovat que tot està correcte, i la documentació acreditativa de bonificació de taxa, en cas de tindre-la.</p>
	17h	Matrícula llista d'espera 1B1 i 2B1.	
	18h	Matrícula llista d'espera 1B2 i 2B2.	
	19h	Matrícula llista d'espera 1C1 i 2C1.	
20h	Matrícula llista d'espera 1C2 i 2C2.		
6 OCT	10h - 12h	Canvis de grups.	No és necessari aportar documentació.
	12h - 13h	Matrícula viva	Haureu de contactar amb l'escola.
A PARTIR DEL 10 OCT	HORARI D'ATENCIÓ	Totes les gestions anterioris	Acudiu a l'escola amb tota la documentació pertinent.
		Últimes vacants	Haureu de acudir a l'escola presencialment portant la <u>documentació corresponent</u> .