

Curso 2025-26

Plan de Emergencia y evacuación de incendios

1

Consejos en caso de incendio

2

Instrucciones Plan Emergencia

3

Responsables Emergencia

4

Funciones de los responsables

5

Desalojo del edificio

6

Directorio de teléfonos

Curso 2025-26

Plan de Emergencia y evacuación de incendios

Se considera situación de emergencia aquella que podría estar motivada por un incendio, aviso de bomba, escape de gas o cualquier otra situación que requiera un desalojo rápido del edificio.

Ante una emergencia real se debe actuar con sensatez siguiendo las instrucciones dadas por las personas responsables.



CONSEJOS EN CASO DE INCENDIO

- Si hay mucho humo, tápate la boca y la nariz con un pañuelo a ser posible húmedo y muévete a ras del suelo.
- No dejes ventanas ni puertas abiertas que puedan facilitar ventilaciones y corrientes de aire.
- Si se te prende la ropa, trata de rodar por el suelo.
- Si hay humo en la vía de evacuación, no abandones el aula. Abre la puerta despacio para asegurarnos de que la vía de desalojo esté libre. Si ves humo por debajo de la puerta o si notas que la puerta está muy caliente, mantenla cerrada y tapa la ranura con un abrigo.
- Si te quedas atrapado en un aula, hazte ver por la ventana y no pierdas la calma.
- Si tienes que moverte en un aula con fuego, hazlo pegado a las paredes.
- No te detengas en las escaleras. No uses nunca el ascensor.
- Con los extintores, ataca el fuego por la base de las llamas, pero teniendo siempre presente la salida por donde escapar en caso de peligro.

Instrucciones Plan de Emergencia

- Cada grupo de alumnos deberá actuar siempre de acuerdo con las indicaciones de su profesor y en ningún caso deberá seguir iniciativas propias.
- Los alumnos a los que se haya encomendado por su profesor funciones concretas (recuento de alumnos, ayuda a compañeros con alguna discapacidad motora) se responsabilizarán de cumplirlas y de colaborar con el profesor en mantener el orden del grupo.
- Los alumnos no recogerán sus objetos personales, con el fin de evitar obstáculos y demoras.
- Los alumnos que al sonar la señal de alarma - 1 toque de campana - se encuentren en los aseos o en otros locales anexos en la misma planta que su aula se incorporarán inmediatamente al grupo más próximo que se encuentre en movimiento de salida.
- Los alumnos deben salir del aula deprisa, pero sin correr, en silencio y con sentido del orden, ayudando a aquellas personas que tengan dificultades.
- Ningún alumno deberá detenerse en las puertas de salida ni volver hacia atrás para recoger cualquier objeto personal.

PULSADORES DE ALARMA

- Al lado de Conserjería
- Al lado Aula 6
- En hall departamentos y sala profes
- En hall aulas 11,12,13 y 14



EXTINTORES

- Entrada
- Al lado del Aula 6, 5, frente a los baños, Aula 9, 12.
- Secretaría
- Hall de profesores
- Hall de Mediateca



CÓMO USAR LOS EXTINTORES

- Descuelgue el extintor de la pared y quite el pasador de seguridad.
- Antes de acercarse al fuego, efectúe un corto disparo para comprobar su funcionamiento.
- Presione la palanca con una mano y con la otra agarre la boquilla del extintor.
- En el lugar del incendio, dirija la boquilla a la base del incendio. Mueva la boquilla en forma de zig-zag sobre la base del incendio.

RESPONSABLES EN CASO DE EMERGENCIA

JEFAS DE EMERGENCIA

Elena y Jolanta

IMPORTANTE

- 1.- Cuando las personas responsables de una función determinada no estén en el centro, la Jefa de Emergencias designará un sustituto.
- 2.- Cuando las personas con una función determinada se encuentren en clase, el profesor del aula contigua se hará cargo de esa aula.

EQUIPO DE PRIMERA INTERVENCIÓN

PRIMERA PLANTA
ADMINISTRATIVA

SEGUNDA PLANTA
(Departamentos)
Carol/Julia H./ M^aJo

SEGUNDA PLANTA
(Aulas 11,12,13 y 14)
Fátima/Jolanta/Estefanía

EQUIPO ALARMA Y EVACUACIÓN: Coordinadores Planta y de Aulas

AULAS: cada profesor se encarga de la evacuación de su aula

COORDINADOR/A PRIMERA PLANTA Aulas 1-5 y Mediateca
Merche/Kathrin

COORDINADOR/A PRIMERA PLANTA
Aulas 6-10+aseos
Aurora/ Robert

COORDINADOR/A SEGUNDA PLANTA. Departamentos
Carol/Julia H./ M^aJo

COORDINADOR/A SEGUNDA PLANTA. Aulas: 11, 12, 13 y 14
Fátima/Jolanta/ Estefanía

EQUIPO DE PRIMEROS AUXILIOS

JEFATURA DE ESTUDIOS
Estefanía/Laura

CENTRO CONTROL

CONSERJERÍA

FUNCIONES DE LOS RESPONSABLES

FUNCIONES DEL JEFE DE EMERGENCIAS

- Es el máximo responsable de la organización y aplicación del plan de emergencia.
- Estará **siempre localizable**, durante su permanencia en la EOI y se mantendrá en contacto con el Equipo de Primera Intervención.
- Al recibir la alarma se dirigirá al **Centro de Control y Comunicaciones (Centralita)**.
- Tras la valoración de la gravedad de la emergencia por el Equipo de Primera Intervención, decidirá el momento de **solicitar ayuda externa** (bomberos, ambulancia).
- Decidirá y coordinará con el Equipo de Primera Intervención las acciones adecuadas para controlar la emergencia.
- Decidirá las distintas **fases de la evacuación del edificio**, cuando sea necesaria, priorizando la evacuación dentro de la planta donde ha ocurrido el siniestro.
- Si esta actuación es insuficiente, **ordenará la evacuación de las otras zonas**, coordinando con el Equipo de Primera Intervención la protección de las vías de evacuación.
- Cuando lleguen los Servicios Públicos de Extinción **les cederá el mando** de las operaciones y colaborará con ellos en todo lo que le sea requerido.
- Declarará el **fin de la emergencia y restablecerá la actividad** normal.
- A posteriori realizará un **informe** de lo sucedido.

FUNCIONES EQUIPO DE PRIMERA INTERVENCIÓN

- Actuar desde el **inicio** de cualquier emergencia.
- **Acudir al lugar de la emergencia**
- Combatir los **conatos de incendios con extintores** portátiles en su zona de actuación.
- Informar al Jefe de Emergencias y/o Centro de Control para pedir ayuda externa, si fuera necesario.
- **Cerrar todas las ventanas del pasillo (en caso de incendio)**.
- Actuar bajo las órdenes de los bomberos cuando toman el mando.
- No poner en peligro su integridad física.

RESPONSABLE DEL CENTRO DE CONTROL

- Al recibir la alarma a través de un profesor o alumno o a través de la instalación de detección automática y/o **pulsadores manuales de alarma**, el operador del Centro de Control y Comunicaciones la transmitirá al Jefe de Emergencias y al Equipo de Primera Intervención.
- Realizará las **comunicaciones interiores y exteriores** que le ordenen desde el Puesto de Mando.
- Colaborará con el **Jefe de Emergencias** en lo que éste le solicite.
- **Avisará al Equipo de Primeros Auxilios** en caso de necesidad.
- Avisará a las **Ayudas Exteriores**, cuando lo ordene el Jefe de Emergencias.
- Impedirá la **entrada al edificio** de cualquier persona no autorizada.
- Activado el plan de evacuación, **abrirá la puerta principal en su totalidad**.

FUNCIONES DE LOS RESPONSABLES

FUNCIONES DE PROFESORADO EN AULAS

- Mantener **orden y la calma** en su clase.
- Verificar el número de alumnos antes y después de la evacuación.
- Cerrar **todas las ventanas**.
- Esperar las instrucciones de evacuación del coordinador de planta en la salida del aula junto a sus alumnos.
- Realizar una evacuación progresiva y ordenada hacia el exterior, a través de las vías de evacuación establecidas y **cerrando (sin llave)** la puerta de su aula.
- A continuación, dirigirse al punto de reunión y hacer el recuento de los alumnos. Si detecta la ausencia de alguno, informar inmediatamente al Coordinador de planta o a los Bomberos.
- Una vez finalizada la emergencia colaborar para restablecer la situación a la normalidad.

FUNCIONES COORDINADOR/A DE PLANTA

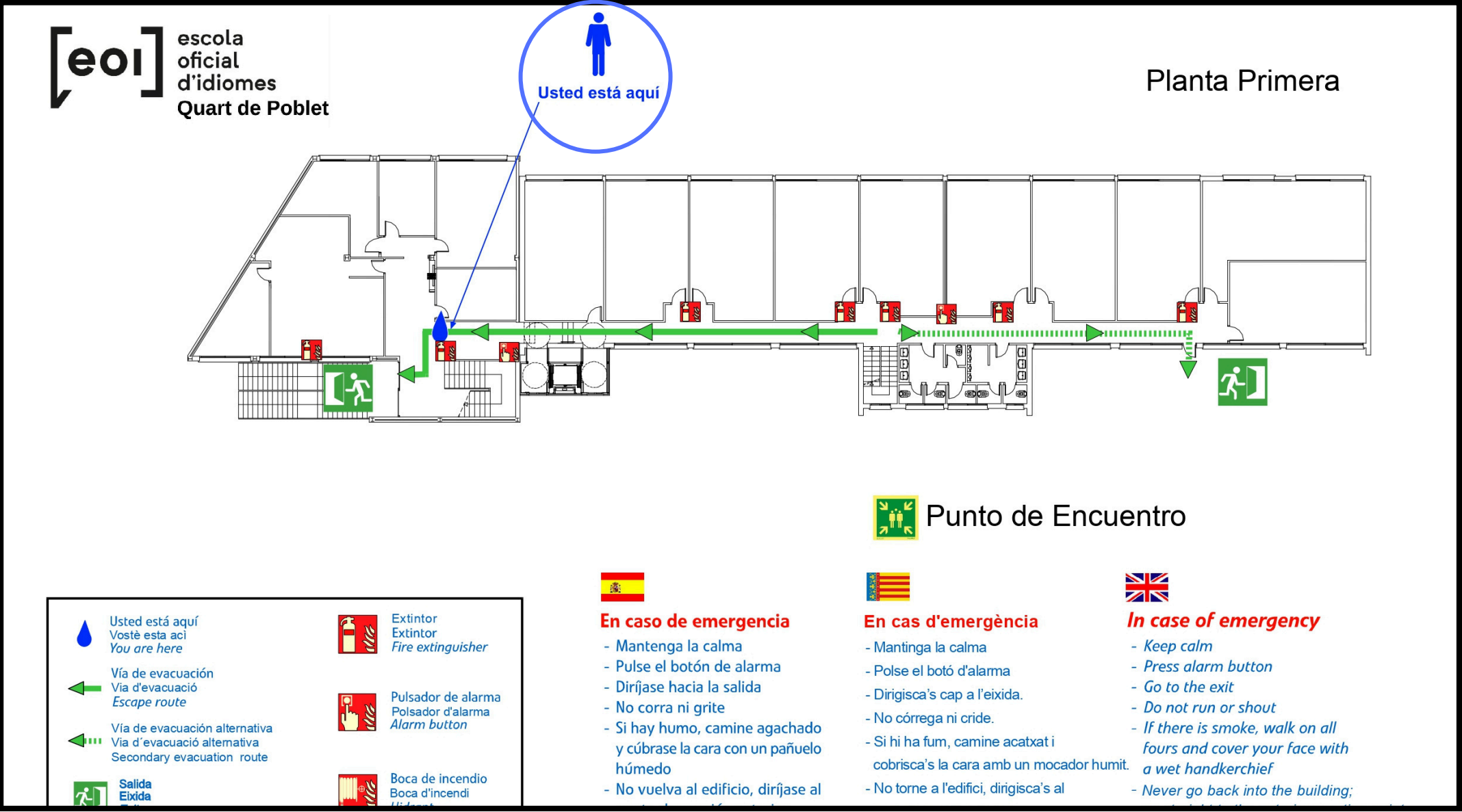
- Si el coordinador de planta esté en clase, **realizar el recuento de sus alumnos y dejarlos bajo la responsabilidad del profesor más cercano** para poder realizar sus funciones.
- Comprobar que las **vías de evacuación son seguras**. Neutralizar las vías o accesos inseguros.
- Avisar a los ocupantes de su zona de la emergencia y **dar la orden de evacuación**, si así lo indica el Jefe de Emergencias.
- Asegurar la evacuación total y ordenada de la planta asignada. Comenzar la evacuación por las aulas más cercanas a la **puerta de emergencia**.
- Ayudar en la **evacuación a las personas heridas o discapacitadas**.
- Finalmente, realizar un **barrido de la zona evacuada**.
- Mantener la calma y seguridad entre los ocupantes.
- Ayudar a **evacuar otras plantas** cuando se lo indique el Jefe de Emergencias.

EQUIPO DE PRIMEROS AUXILIOS

- Realizar los **primeros auxilios** a la/s persona/s herida/s.
- Decidir si es necesario el **traslado a un centro** sanitario.
- Llamar, en su caso, a los **servicios de auxilio exterior** informando a los mismos de la evaluación inicial de las lesiones. Es la **persona interlocutora con estos servicios exteriores**.
- Mantener **informado al Jefe de Emergencias** en todo momento.
- Elaborar una **lista de afectados** con el nombre de los centros hospitalarios a los que han sido trasladados, que debe entregar al Jefe de Emergencias.
- **Comunicar a los familiares** de los heridos el estado y el Centro Hospitalario donde han sido trasladados.

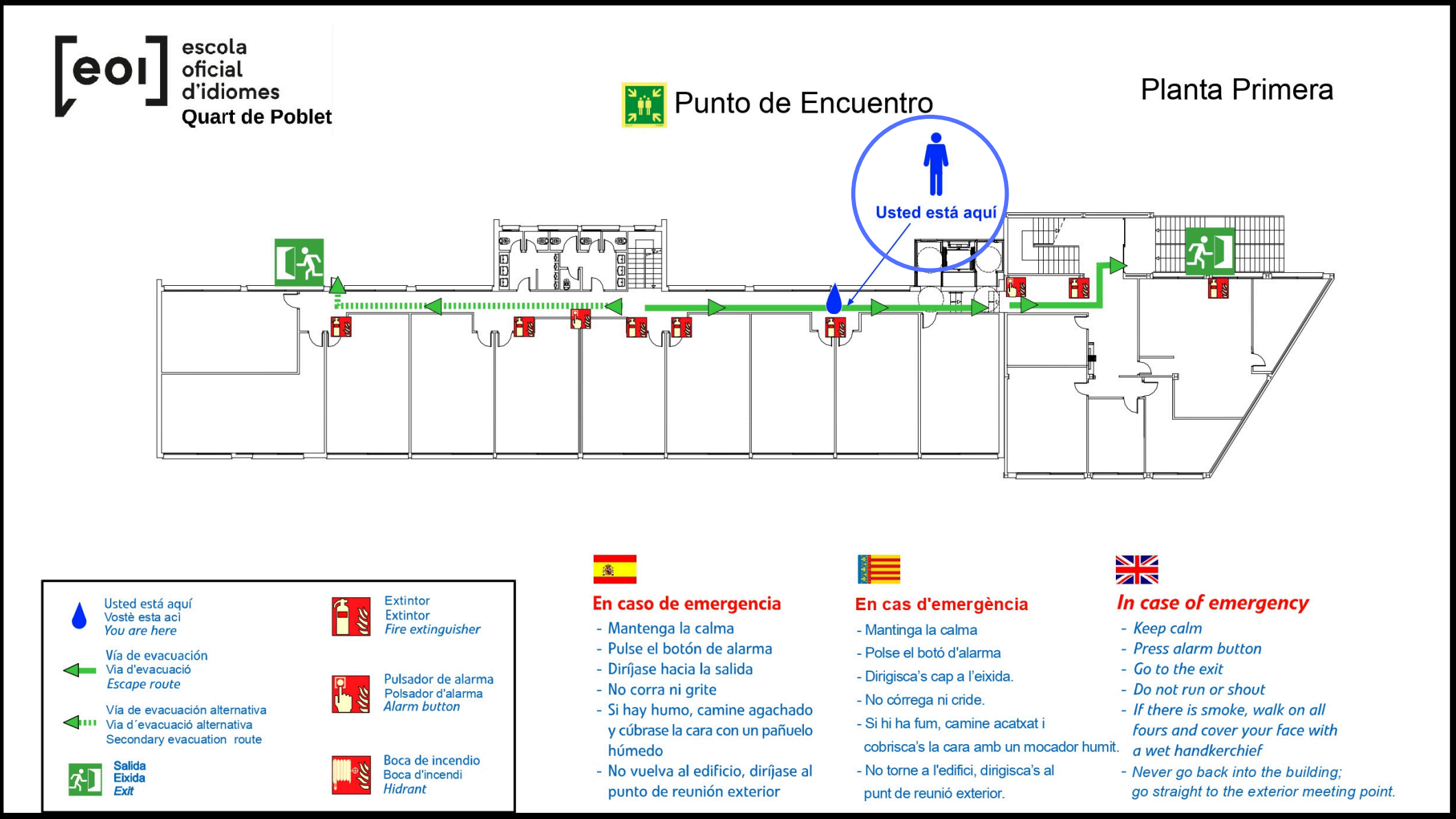
DESALOJO DEL EDIFICIO DESDE LA PRIMERA PLANTA

Desalojo desde la primera planta dependiendo de la ubicación



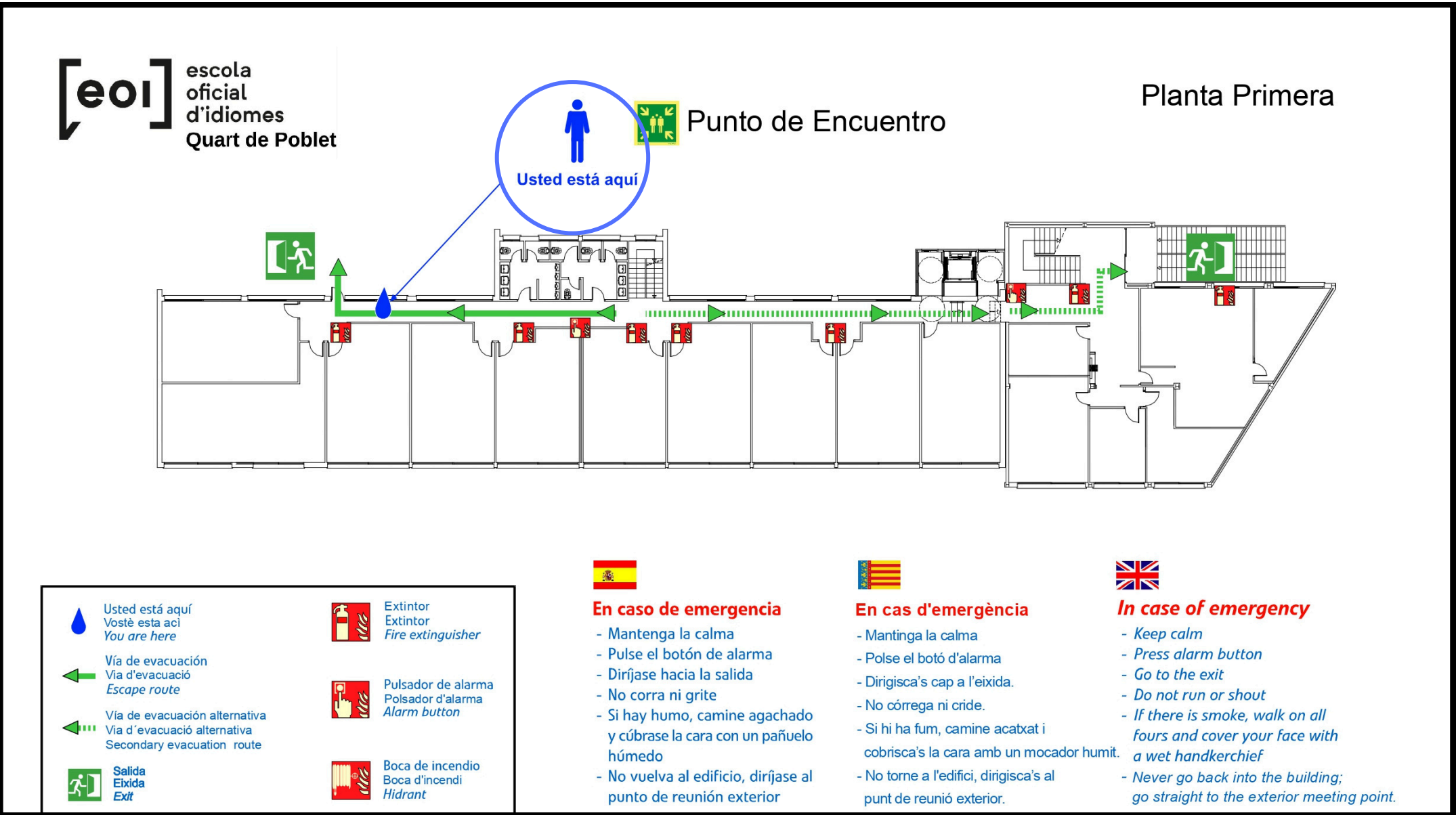
orden evacuación

Aulas 1, 2, 3, 4, 5 y mediateca evacúan por Puerta Principal



orden evacuación

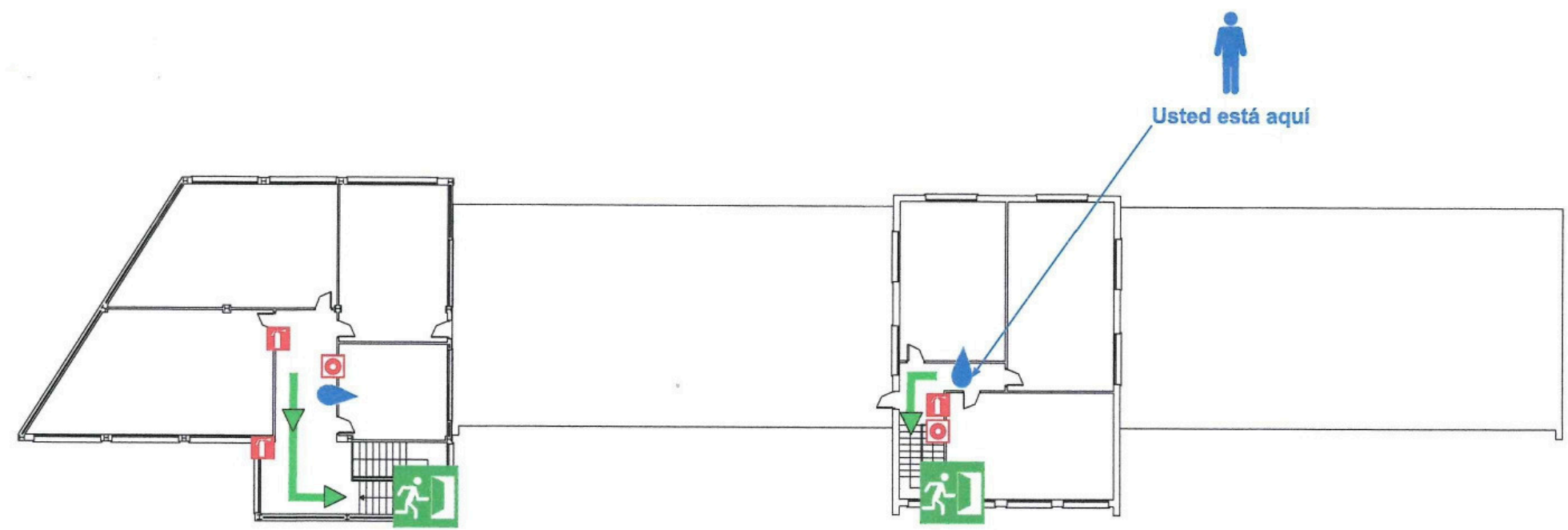
Aulas 8, 9, 10, 7, 6 y aseos evacúan por Salida de Emergencia



DESALOJO DEL EDIFICIO DESDE LA SEGUNDA PLANTA.

AULAS 11, 12, 13 y 14

Desalojo desde las aulas de la segunda planta a la primera planta



Usted está aquí
Vostà esta aci
You are here

Vía de evacuación
Via d'evacuació
Escape route

Salida
Elxida
Exit

Extintor
Extintor
Fire extinguisher

Pulsador de alarma
Polgador d'alarma
Alarm button

Boca de incendio
Boca d'incendi
Hydrant



En caso de emergencia

- Mantenga la calma
- Pulse el botón de alarma
- Diríjase hacia la salida
- No corra ni grite
- Si hay humo, camine agachado y cúbrase la cara con un pañuelo húmedo
- No vuelva al edificio, diríjase al punto de reunión exterior



En cas d'emergència

- Mantinga la calma
- Polse el botó d'alarma
- Dirigisca's cap a l'elxida.
- No córriga ni cride.
- Si hi ha fum, camine acatxat i cobrisca's la cara amb un mocador humit.
- No torne a l'edifici, dirigisca's al punt de reunió exterior.

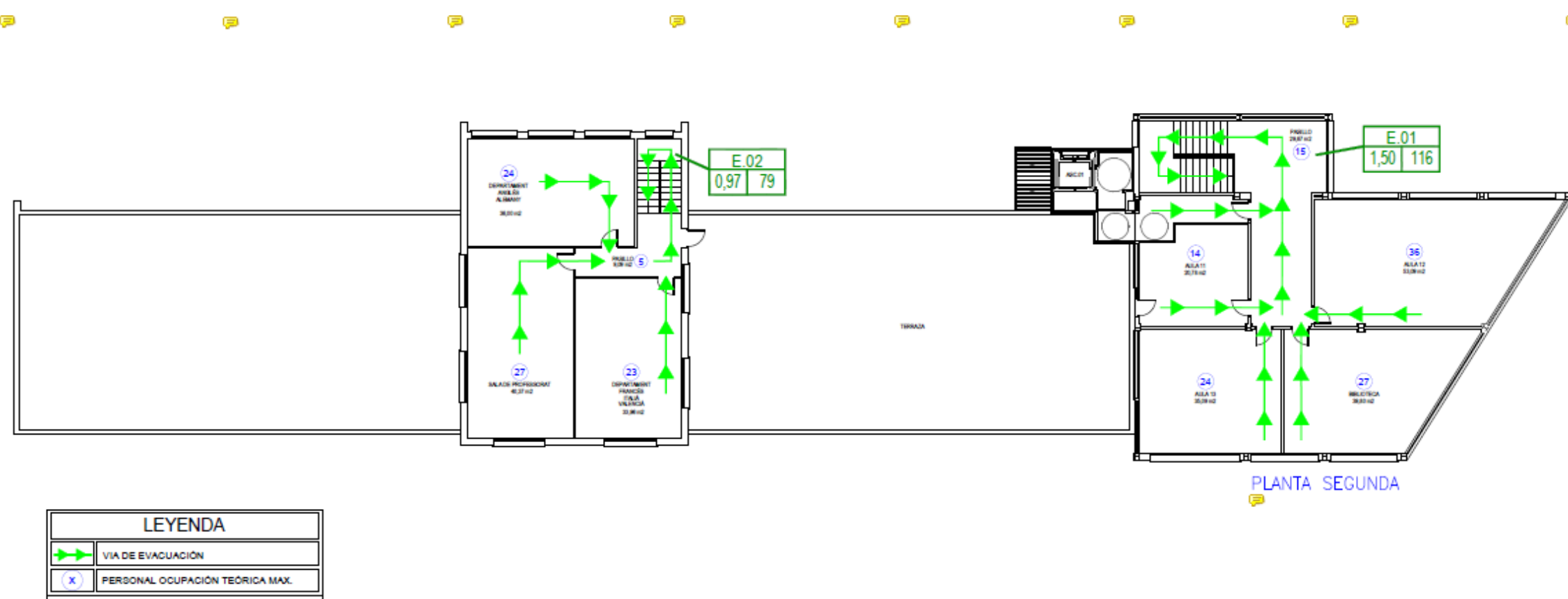


In case of emergency

- Keep calm
- Press alarm button
- Go to the exit
- Do not run or shout
- If there is smoke, walk on all fours and cover your face with a wet handkerchief
- Never go back into the building; go straight to the exterior meeting point.

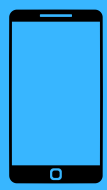
orden evacuación
Aulas 11, 12, 13 y 14
evacúan por la Puerta
Principal

Departamentos y
sala de Profesores
evacúan por la
Salida de
Emergencia



DIRECTORIO DE TELÉFONOS

01



EMERGENCIAS

112

02



POLICIA NACIONAL

091/961206825

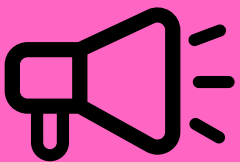
03



POLICIA LOCAL

092/961536210

04



BOMBEROS

080

05



GUARDIA CIVIL

062

06



EMERGENCIAS SANITARIAS

061

07



HOSPITAL GENERAL

963131800

08



AMBULANCIAS

963 677 375