

Cómo conseguir mi identidad digital

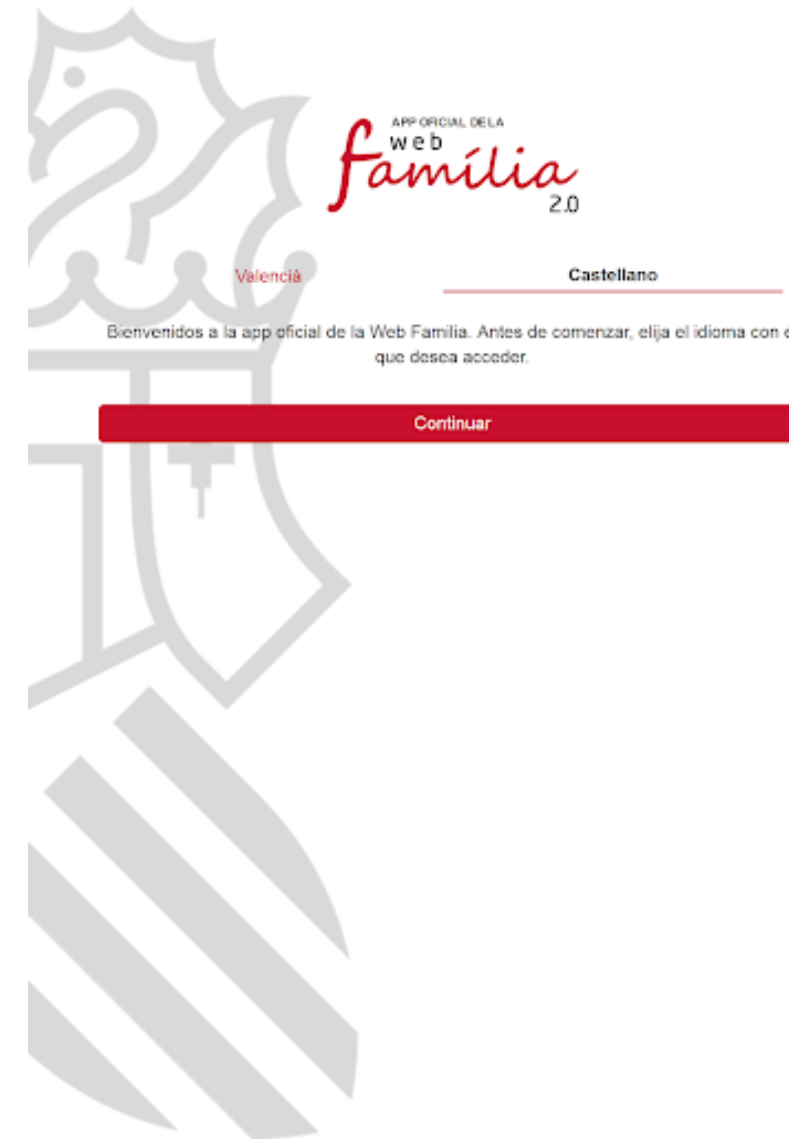
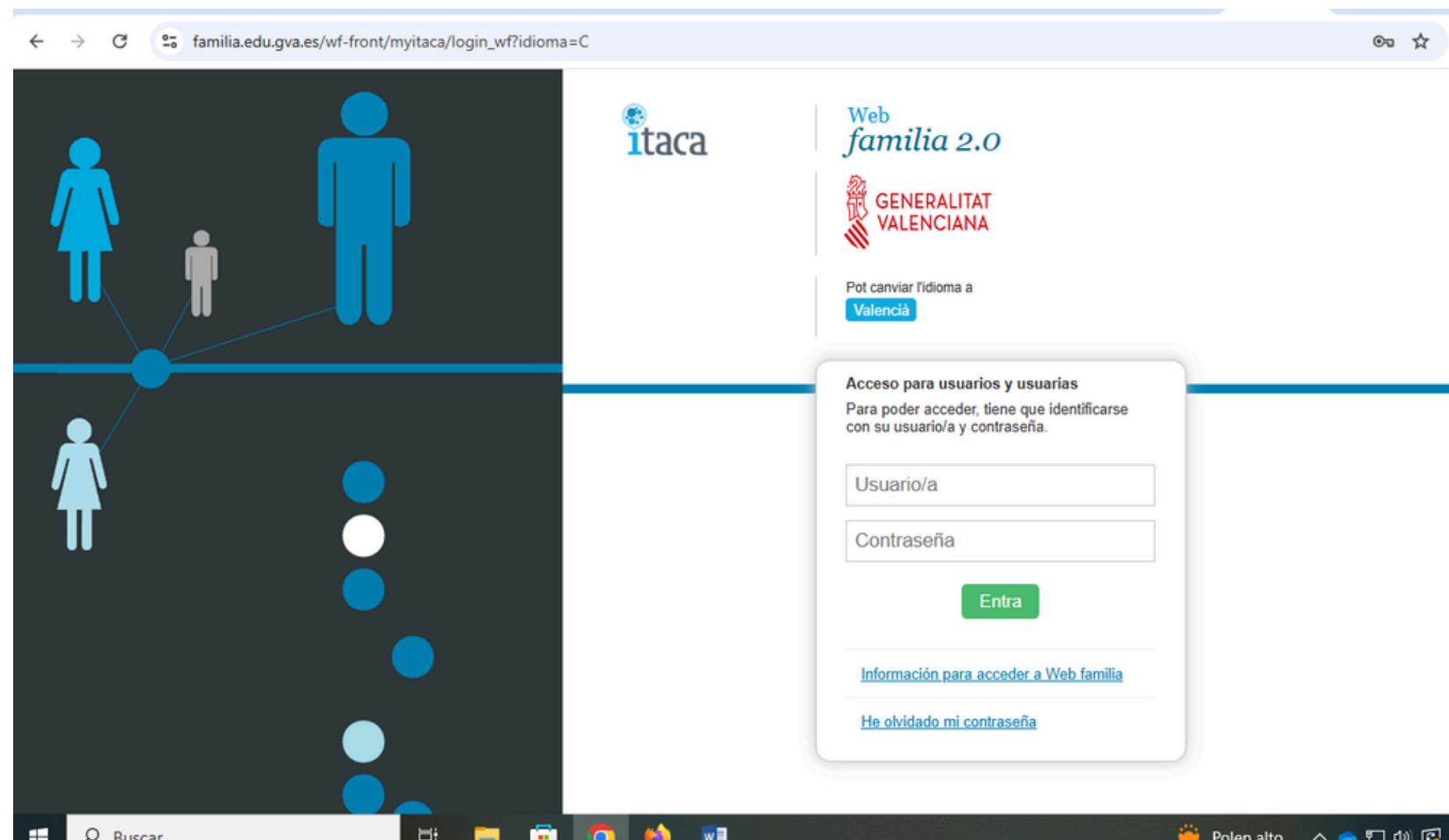


EL SABER **SÍ** OCUPA UN LUGAR



A través de la web familia

Entra en la web familia a través de la App o la web



EL SABER **SÍ** OCUPA UN LUGAR

Introduce tus credenciales.

1. El usuario es tu DNI o NIE.

2. Si has olvidado tu contraseña pincha en ***He olvidado mi contraseña***

Acceso para usuarios y usuarias
Para poder acceder, tiene que identificarse con su usuario/a y contraseña.

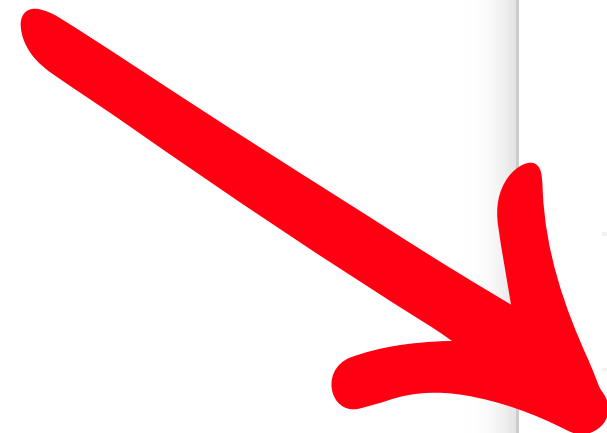
Usuario/a

Contraseña

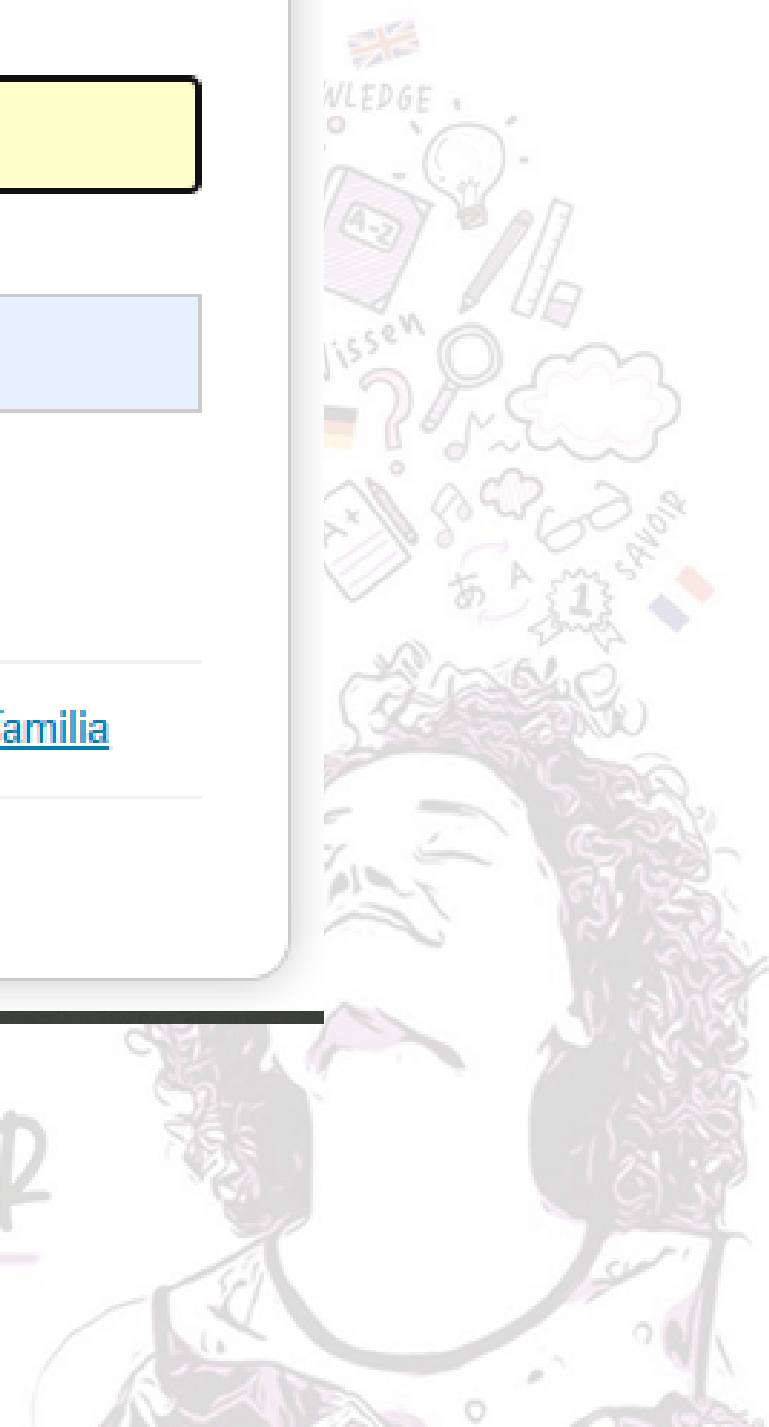
[Entra](#)

[Información para acceder a Web familia](#)

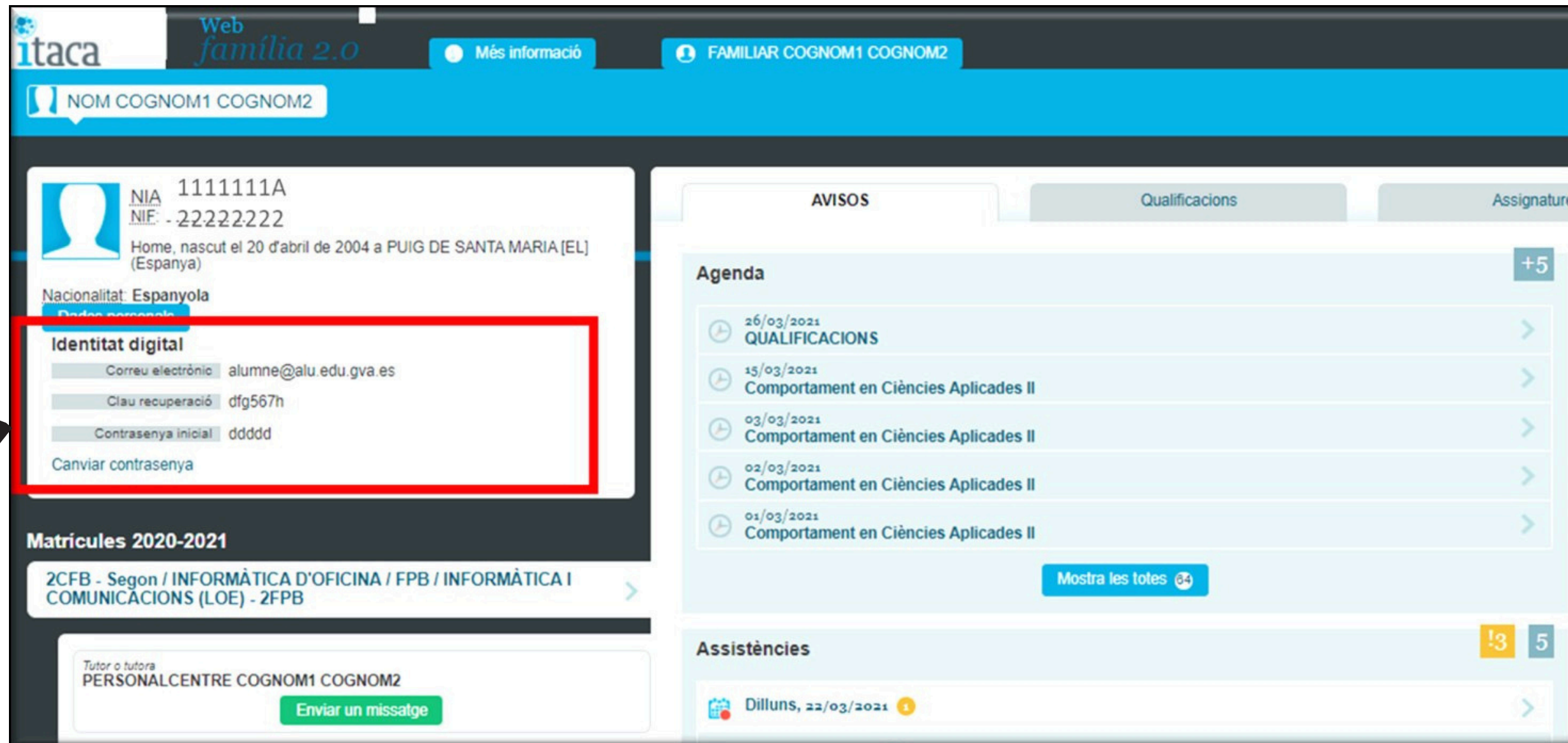
[He olvidado mi contraseña](#)



EL SABER **SÍ** OCUPA UN LUGAR



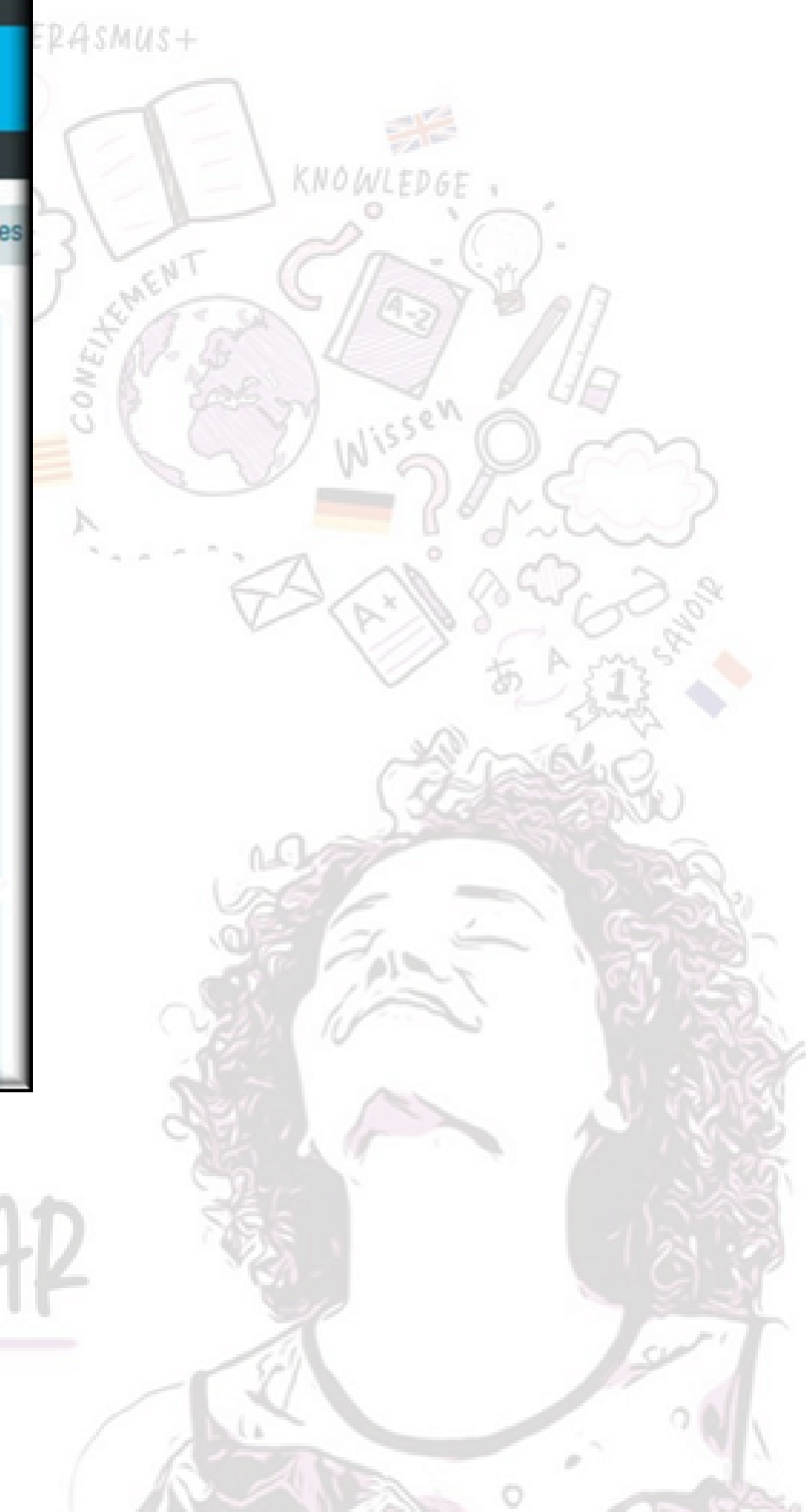
En la parte izquierda encontrarás tu dirección de correo de outlook (extensión @alu.edu.gva.es) y la contraseña inicial



The screenshot shows the 'Web família 2.0' portal. On the left, a student's profile is displayed with the following details:

- NIA: 1111111A
- NIE: -22222222
- Home, nascut el 20 d'abril de 2004 a PUIG DE SANTA MARIA [EL] (Espanya)
- Nacionalitat: Espanyola
- Identitat digital** (highlighted with a red box):
 - Correu electrònic: alumne@alu.edu.gva.es
 - Clau recuperació: dfg567h
 - Contrasenya inicial: ddddd
 - Canviar contrasenya
- Matrícules 2020-2021: 2CFB - Segon / INFORMÀTICA D'OFICINA / FPB / INFORMÀTICA I COMUNICACIONS (LOE) - 2FPB
- Tutor o tutora: PERSONALCENTRE COGNOM1 COGNOM2
- Enviar un missatge

On the right, there are sections for 'AVISOS', 'Qualificacions', and 'Assistències'. The 'Agenda' section lists several dates and events related to 'QUALIFICACIONS' and 'Comportament en Ciències Aplicades II'.



EL SABER **SÍ** OCUPA UN LUGAR

En www.outlook.com introduce tu dirección de correo y tu contraseña (las que has encontrado en la web familia) para acceder a tu cuenta de correo.

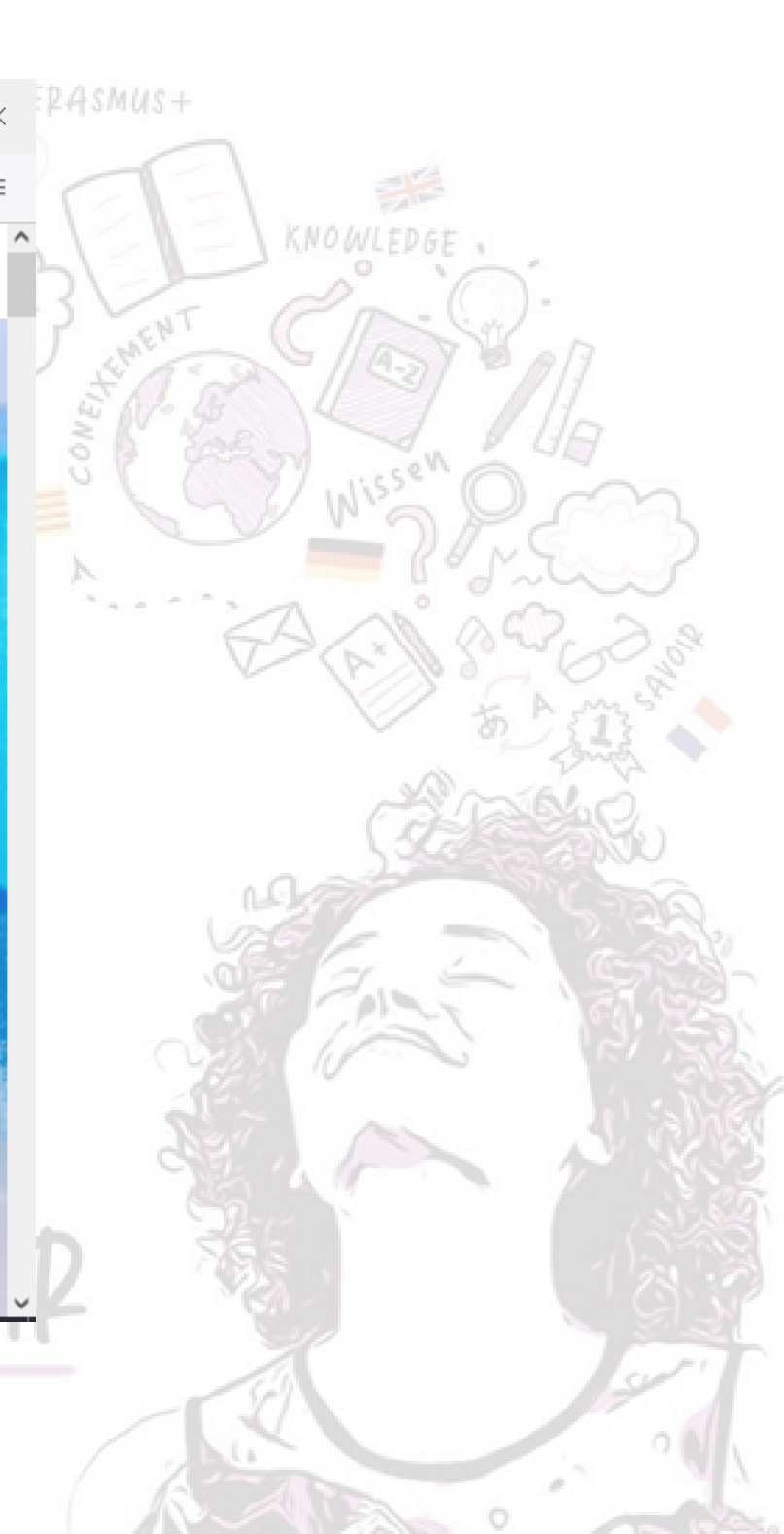
Microsoft | Microsoft 365 Outlook Productos Para empresas Planes y precios Soporte

Outlook para el correo electrónico y los calendarios de uso diario

Controla varias cuentas con correo electrónico, calendarios y contactos en un solo lugar. Disponible para escritorio, móvil y web.

[Iniciar sesión](#) [Crear cuenta gratuita](#)

<https://www.microsoft.com/es-es/microsoft-365/outlook/outlook-for-business>



¿Qué te permite tu identidad digital?

- **Conectarte a la red wifi del centro**
- **Disponer de un correo de outlook y de una nube de almacenamiento (onedrive)**
- **Utilizar las herramientas de office (word, excel, power point,...) y otras aplicaciones.**
- **Uso de microsoft team**
- **Acceso a documentos compartidos**



EL SABER **SÍ** OCUPA UN LUGAR



Para cualquier duda, contacta
con tu profesor/a o escribe un
correo a

03018301.projectes@edu.gva.es



EL SABER **SÍ** OCUPA UN LUGAR

