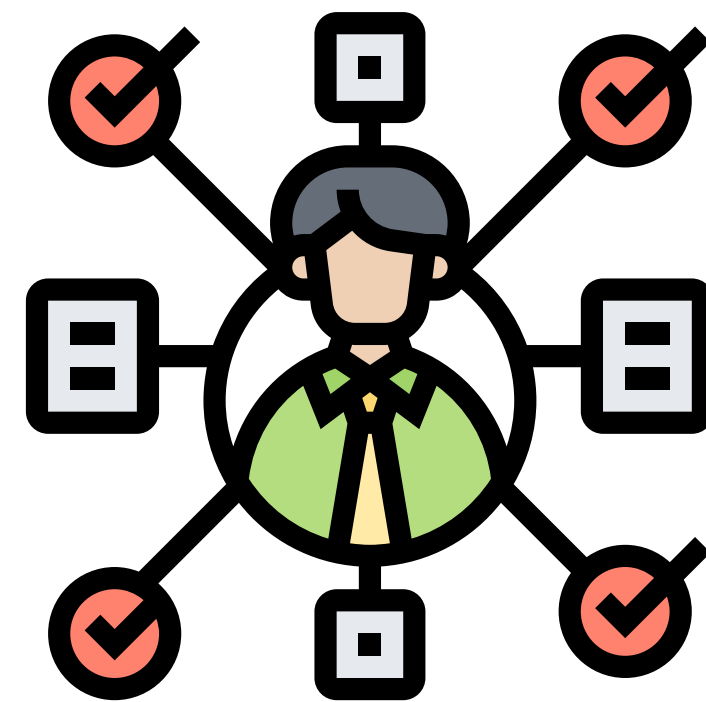


# LA PROMOCIÓN Y LA EVALUACIÓN

## LA PROMOCIÓ I L'AVALUACIÓ



# ¿EN QUÉ CURSO ESTOY?



## A2 CERTIFICACIÓN =

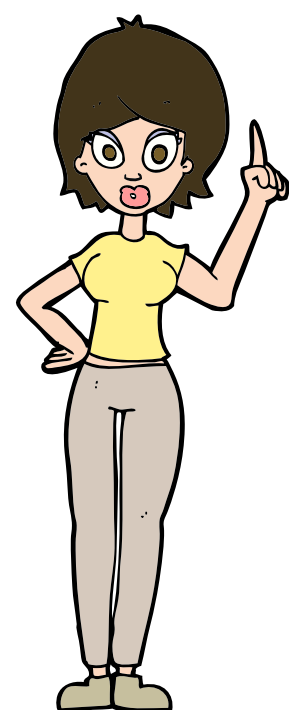
ALEMÁN, FRANCÉS, INGLÉS & ITALIANO 2A2.  
JAPONÉS & ÁRABE 3A2. VALENCIANO A2.

## CURSOS CERTIFICACIÓN (MENOS A2) =

ALEMÁN 2B1, 2B2. ÁRABE 2B1, 2B2. FRANCÉS 2B1, 2B2.  
INGLÉS 2B1, 2B2, 2C1, 2C2. ITALIANO B1, 2B2, C1.  
VALENCIANO: B1, B2, C1, 2C2.

## RESTO DE CURSOS

ALEMÁN 1A2, 1B1, 1B2, 1C1. ÁRABE 1A2, 2A2, 1B1, 1B2. FRANCÉS 1A2,  
1B1, 1B2. INGLÉS 1A2, 1B1, 1B2, 1C1, 1C2. ITALIANO 1A2, 1B2.  
JAPONÉS 1A2, 2A2. VALENCIANO: 1C2 .



# ¿QUÉ TENGO QUE HACER?

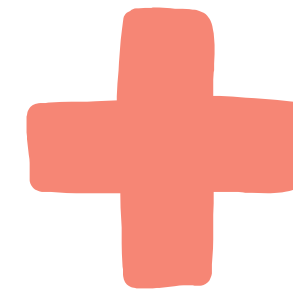
	TODOS LOS CURSOS	A2 CERTIFICACIÓN*	CURSOS CERTIFICACIÓN (MENOS A2)*	
¿Cuándo me examino?	MAYO	MAYO	Promoción sin certificación <b>MAYO</b>	Certificación <b>JUNIO</b>
¿Qué nota necesito para obtener el apto?	Mínimo 50% Nota global 60%	Mínimo 50% Nota global 65%	Mínimo 50% Nota global 60%	Mínimo 50% Nota global 65%
¿Si tengo el apto?	Promoción al siguiente curso	Promoción a nivel B1 y certificado	Promoción	Promoción y certificado
¿Si tengo un mínimo de 50% en cada parte?	Evaluación extraordinaria junio/julio	Evaluación extraordinaria junio/julio	Mínimo 50% Nota global 60%	Se considera como una prueba de nivel y puedo matricularme en el curso siguiente pero NO TENGO EL APTO
¿Si mi nota es inferior a 50% en una o más partes?	Evaluación extraordinaria junio/julio	Evaluación extraordinaria junio/julio	Repetición del curso o presentarse a certificación (con inscripción previa)	Convocatoria extraordinaria septiembre
¿Si vuelvo a suspender ?	Repetición del curso	Repetición del curso		

# LA MEDIACIÓN LINGÜÍSTICA



La actividad de mediación lingüística  
consta de dos partes

mediación  
oral  
50%



mediación  
escrita  
50%



Si esa actividad está **no apta** en la convocatoria ordinaria,  
es necesario **repetir ambas partes** en la convocatoria  
extraordinaria.

## EN QUIN CURS ESTIC?



### A2 CERTIFICACIÓ =

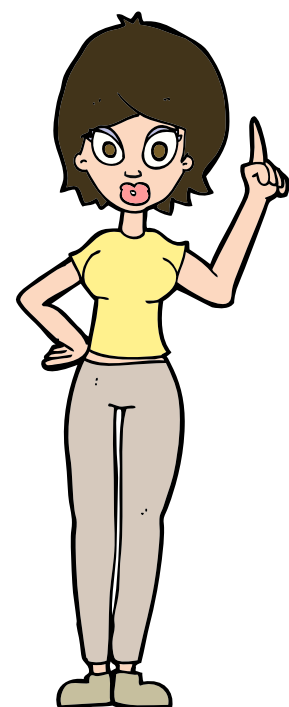
ALEMANY, FRANCÉS, ANGLÉS & ITALIÀ 2A2.  
JAPONÉS & ÀRAB 3A2. VALENCIÀ A2.

### CURSOS CERTIFICACIÓ (EXCEPTE A2) =

ALEMANY 2B1, 2B2. ÀRAB 2B1, 2B2. FRANCÉS 2B1, 2B2.  
ANGLÉS 2B1, 2B2, 2C1, 2C2. ITALIÀ B1, 2B2, C1.  
VALENCIÀ: B1, B2, C1, 2C2.

### RESTA DE CURSOS

ALEMANY 1A2, 1B1, 1B2, 1C1. ÀRAB 1A2, 2A2, 1B1, 1B2. FRANCÉS 1A2,  
1B1, 1B2. ANGLÉS 1A2, 1B1, 1B2, 1C1, 1C2. ITALIÀ 1A2, 1B2. JAPONÉS  
1A2, 2A2. VALENCIÀ: 1C2 .



# QUÈ HE DE FER?

	TOTS ELS CURSOS	A2 CERTIFICACIÓ*	TOTS ELS CURSOS DE CERTIFICACIÓ (EXCEPTE A2)*	
Quán m'examine?	MAIG	MAIG	Promoció sense certificació <b>MAIG</b>	Certificació <b>JUNY</b>
Quina nota em fa falta per a obtindre l' apte?	Miním 50% Nota global 60%	Miním 50% Nota global 65%	Miním 50% Nota global 60%	Miním 50% Nota global 65%
Si tinc l'apte?	Promoció al següent curs	Promoció al nivell B1 i certificat	Promoció	Promoció i certificat
Si tinc un mínim de 50% en cada part?	Avaluació extraordinària juny/juliol	Avaluació extraordinària juny/juliol	Miním 50% Nota global 60%	Es considera com una prova de nivell i puc matricular-me en el curs següent però NO TINC L'APTE
Si la meua nota és inferior a 50% en una o més parts?	Avaluació extraordinària juny/juliol	Avaluació extraordinària juny/juliol	Repetició del curs o presentar-se a certificació (amb inscripció prèvia)	Convocatòria extraordinària setembre
Si torne a suspendre ?	Repetició del curs	Repetició del curs		

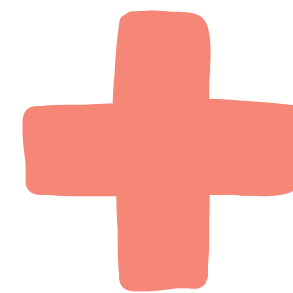


# LA MEDIACIÓ LINGÜÍSTICA



L'activitat de mediació lingüística  
consta de dues parts

mediació  
oral  
50%



mediació  
escrita  
50%



Si aquesta activitat està **no apta** en la convocatòria ordinària,  
cal **repetir totes dues parts** en la convocatòria extraordinària.