

Bruselas ERASMUS +

EOI ELDA



ÍNDICE

01. Introducción

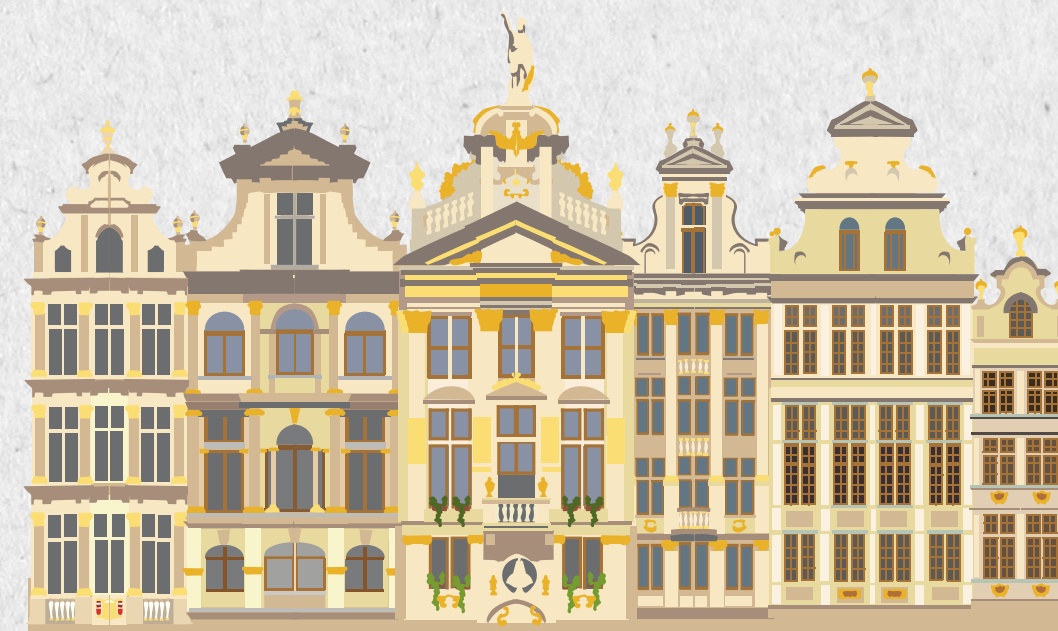
02. Destino propuesto

03. Itinerario

04. Baremo de selección de participantes

05. ¿Qué incluye?

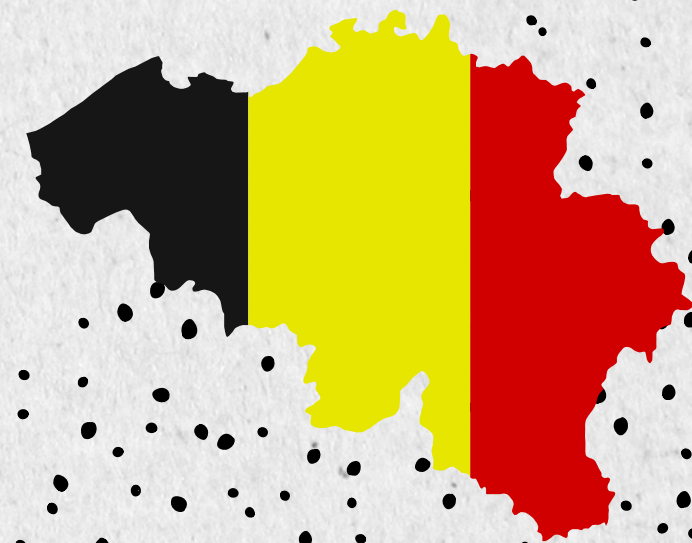
06. Compromiso y fechas clave





INTRODUCCIÓN

El objetivo de esta movilidad es que los alumnos conozcan el funcionamiento de las instituciones europeas y aprendan sobre ciudadanía, europeidad y valores europeos (democracia, derechos humanos, diversidad e inclusión).



DESTINO



BRUSSELS

¿Por qué Bruselas (Bélgica)?

- Instituciones: Sede principal de la Comisión Europea, el Consejo de la Unión Europea, y uno de los dos asientos del Parlamento Europeo.
- Complemento educativo: Hay muchos programas y visitas guiadas para estudiantes en el Parlamento Europeo, el Parlamentoarium (centro interactivo), y la Casa de la Historia Europea.
- Ciudadanía y valores europeos: Aquí se debaten la mayoría de las políticas que afectan directamente a la ciudadanía europea.
- Ambiente internacional: Ciudad muy cosmopolita, sede de lobbies, ONGs y think tanks (laboratorios de ideas) sobre la UE.



ITINERARIO

LUNES 24 NOVIEMBRE: ALICANTE - BRUSELAS: 13:05 - 15:35

- Llegada por la tarde al hotel. Visita centro histórico Bruselas (Place Sainte-Catherine + iglesia + Place de la Bourse + Grand Place + Manneken Pis).

MARTES 25 NOVIEMBRE:

- Parlamento europeo y Parlamentarium. Casa de la Historia Europea y visita cultural al Parc Léopold y Parque del Cincuentenario.

MIÉRCOLES 26 NOVIEMBRE:

- Atomium, Mini-Europe y Design Museum Brussels.

JUEVES 27 NOVIEMBRE:

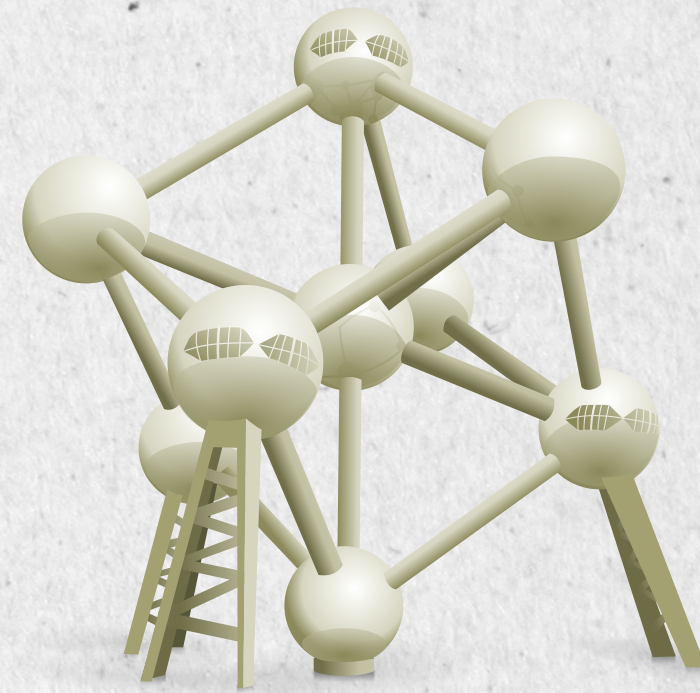
- Comisión Europea y Consejo de la unión europea. Museo BELvue.

VIERNES 28 NOVIEMBRE:

- Palacio de Justicia + Palacio Real + MERCADILLO NAVIDAD (Catedral de San Miguel y Santa Gúdula + Galerías Reales Saint Hubert + Grand Place + Place de la Bourse)

SÁBADO 29 NOVIEMBRE: BRUSELAS- ALICANTE: 14:35 - 17:05

(Este itinerario es provisional y está sujeto a posibles modificaciones)





BAREMO DE SELECCIÓN DE 4 PARTICIPANTES EN MOVILIDAD GRUPAL ERASMUS+ A BRUSELAS

REQUISITOS GENERALES:

- Ser mayor de 18 años.
- Estar matriculado/a en la EOI de Elda en el curso 25/26.
- Tener acreditado un nivel B1 de inglés.
- Tener DNI y/o pasaporte en vigor en el momento de la movilidad.

CRITERIOS DE SELECCIÓN:

1	INCLUSIÓN	
1.1.	Situación económica	
a	Familia numerosa o monoparental	1 punto
b	Becario/a en el curso 24/25	1 punto
1.2.	Situación de vulnerabilidad	
a	Víctima de violencia de género o terrorismo	1 punto
1.3.	Discapacidad	
a	Grado inferior al 33%	1 punto
	Grado superior al 33%	2 puntos
2	COMPROMISO Y MOTIVACIÓN	
a	Por cada año de antigüedad en el centro	1 punto
b	Estar o haber estado matriculado/a en más de 1 idioma	1 punto
c	Tener acreditado un nivel B1 de francés	1 punto
d	Ser o haber sido miembro del consejo escolar (0,25 puntos por curso)	0,25 puntos (Max. 2 puntos)
e	Carta de motivación en inglés (150-200 palabras)	2 puntos

Para acreditar las condiciones del apartado 1, el alumnado deberá presentar los justificantes expedidos por el organismo competente en cada caso.

En caso de un empate en la puntuación que suponga obtener plaza o no en la actividad de movilidad, se realizará una entrevista personal.

Erasmus+
Enriqueciendo vidas, abriendo mentes.



BRUSSELS

BRUSSELS

¿QUÉ INCLUYE?



- Vuelo Alicante–Buselas y Bruselas–Alicante.
- Seguro.
- Alojamiento.
- Manutención, visitas y transporte hasta un máximo de 843€.





COMPROMISO

- Los candidatos elegidos se comprometen a hacer difusión entre el alumnado de lo aprendido durante la movilidad.

FECHAS CLAVE

- PRESENTACIÓN DE CANDIDATURAS: hasta el **20 de octubre** en el correo: **03018295.projectes@edu.gva.es**.
- PUBLICACIÓN DE RESULTADOS: 22 de octubre en el tablón Erasmus+.





MUCHAS GRACIAS

