

# PLA D'EMERGÈNCIA



**ADREÇA:** Carrer de la Nau Llundro, 3

**LOCALITAT:** 03503 Benidorm

**DATA REALITZACIÓ:** FEBRER 2017

**DATA ACTUALITZACIÓ:**

**DATA REVISIONS:**

<b>03-2018</b>	<b>11-2018</b>	<b>12-2019</b>	<b>11-2020</b>	<b>11-2021</b>	<b>10-2022</b>
----------------	----------------	----------------	----------------	----------------	----------------

## ÍNDEX

0. OBJECTIU
1. IDENTIFICACIÓ DEL CENTRE
2. IDENTIFICACIÓ DE LES FIGURES QUE ACTUARAN EN UNA EMERGÈNCIA
3. ACTUACIÓ EN CAS D'EMERGÈNCIA
  - 3.1. ACTUACIÓ EN CAS D'INCENDI
    - A. DETECCIÓ D'UN INCENDI
    - B. INTERVENCIÓ EN CAS D'INCENDI
  - 3.2. ACTUACIÓ EN CAS D'AVÍS DE BOMBA
  - 3.3. EVACUACIÓ DEL CENTRE
  - 3.4. CONFINAMENT EN EL CENTRE
  - 3.5. ACTUACIÓ EN PRIMERS AUXILIS
4. IMPLANTACIÓ DE LES MESURES D'EMERGÈNCIA
5. MANTENIMENT DE LES MESURES D'EMERGÈNCIA
  - 5.1. SIMULACRES
  - 5.2. REVISIÓ I MANTENIMENT D'INSTAL·LACIONS DE PROTECCIÓ CONTRA INCENDIS
  - 5.3. REVISIÓ I ACTUALITZACIÓ DE LES MESURES D'EMERGÈNCIA

### ANNEX I: INSTRUCCIONS OPERATIVES

#### I.OP.1: RESPONSABLES EN UNA EMERGÈNCIA. CONSIGNES D'ACTUACIÓ

- I.OP.1.1: COORDINADOR/A GENERAL
- I.OP.1.2: EQUIP D'ALARMA I EVACUACIÓ
- I.OP.1.3: EQUIP DE PRIMERA INTERVENCIÓ
- I.OP.1.4: RESPONSABLE DE PERSONES DISCAPACITADES
- I.OP.1.5: RESPONSABLE DE PRIMERS AUXILIS
- I.OP.1.6: PROFESSORAT
- I.OP.1.7: ALUMNAT
- I.OP.1.8: PERSONAL NO DOCENT

#### I.OP.2: PROCEDIMENT GENERAL D'EVACUACIÓ

#### I.OP.3: INSTRUCCIONS BÀSIQUES EN 1a INTERVENCIÓ

#### I.OP.4: INSTRUCCIONS GENERALS PER AL ALUMNAT

#### I.OP.5: INSTRUCCIONS GENERALS PER AL PERSONAL

### ANNEX II: FITXES OPERATIVES

#### FITXA 1: TELÈFONS D'EMERGÈNCIA

#### FITXA 2: MODEL D'AVÍS PER A AJUDES EXTERNES

#### FITXA 3: PLANIFICACIÓ DE NECESSITATS FORMATIVES

#### FITXA 4: INFORME VALORACIÓ DE SIMULACRE

#### FITXA 5: CARACTERÍSTIQUES DE L'ESTABLIMENT

#### FITXA 6: SENYAL D'ALARMA

### ANNEX III: PLÀNOLS DEL CENTRE

#### PLÀNOL D'EMPLAÇAMENT

#### PLÀNOLS DE LA PARCEL·LA

#### PLÀNOLS POR PLANTA

## 0. OBJECTIU

Este pla d'autoprotecció de l'Escola Oficial d'Idiomes de Benidorm té com a objectiu establir i explicar les mesures d'actuació necessàries per a afrontar possibles emergències, d'acord amb allò establert en l'Ordre 27/2012, de 18 de juny, de la Conselleria d'Educació, Formació i Ocupació sobre plans d'autoprotecció o mesures d'emergència dels centres educatius no universitaris de la Comunitat Valenciana.

### 1. IDENTIFICACIÓ DEL CENTRE

Nom del centre	ESCOLA OFICIAL D'IDIOMES DE BENIDORM
----------------	--------------------------------------

Nivells educatius	EOI	Règim	ENSENYANÇA D'IDIOMES	Codi centre	03016161
-------------------	-----	-------	----------------------	-------------	----------

Adreça	Carrer de la Nau Llundro, 3				
Població	03503, Benidorm				
Telèfon	966816460	Fax	966816461	Correu electrònic	03016161@gva.es

Ocupació màxima d'ALUMNES		Ocupació màxima d'EMPLEATS (PAS i cantina)		Ocupació màxima de PROFESSORS	
Matí	400	Matí	5	Matí	32
Vesprada	400	Vesprada	5	Vesprada	32

Edifici propi	NO	Titularitat de l'edifici	Municipal
Cafeteria	SÍ	Ús compartit	Sí, amb l'extensió de la UNED de Dènia a Benidorm

L'Escola Oficial d'Idiomes de Benidorm es troba ubicada al complex escolar el Salt de l'Aigua, termenejant amb la circumval·lació de Benidorm i a poca distància de l'entrada 65 de l'autopista A2. Es troba també a 400 metres del parc de bombers de Benidorm.

L'edifici consta de dos plantes amb una única escala d'unió i un ascensor d'ús exclusiu per a persones amb mobilitat reduïda. L'entrada principal té dos portes que donen directament al recinte tancat del centre que funciona com a pàrquing. No existeixen altres eixides d'emergència. També hi ha un soterrani amb una eixida independent a l'exterior de l'ala est de l'edifici.

En la primera planta de la part de l'edifici destinada a l'EOI hi ha 8 aules i dos lavabos (homes i dones). En la planta baixa hi ha 4 aules, una sala de professors, una biblioteca, una cafeteria que només té instal·lacions d'aparells elèctrics, i dos lavabos (homes i dones). Únicament la secretaria se situa a l'ala est, juntament amb les instal·lacions de la UNED. La consergeria dels dos centres es troba en un espai compartit amb el buit de l'escala. Les portes del centre i del recinte romanen obertes durant tot l'horari lectiu, de 9.00 a 21.00 de dilluns a divendres.

## 2. IDENTIFICACIÓ DE LES FIGURES QUE ACTUARAN EN UNA EMERGÈNCIA

Les figures establides per este centre per a actuar en cas d'emergència són les que s'indiquen a continuació. Les seues actuacions s'expliquen en l'annex de fitxes operatives on es recullen, de forma nominal, les persones que assumiran estes funcions, els seus suplents i les seues consignes d'actuació de forma detallada.

- **Coordinador/a General (CG)**
- **Equip d'alarma i evacuació (EAE)**
- **Equip de primera intervenció (EPI)**
- **Responsable de persones discapacitades**
- **Responsable de primers auxilis**
- **Professorat**
- **Alumnat**

## 3. ACTUACIÓ EN CAS D'EMERGÈNCIA

Tot seguit es recullen els diferents tipus de situacions d'emergència previstes per a este centre, així com les actuacions que s'han establert per a fer-hi front, que s'expliquen de forma detallada en l'**Annex I**.

Les actuacions previstes per a cada una de les situacions d'emergència previstes són:

ACTUACIÓ	EVACUACIÓ	INTERVENCIÓ	CONFINAMENT
SITUACIÓ EMERGÈNCIA	<p><b>Incendi Declarat</b></p> <p><b>Avis de bomba</b></p> <p><b>Explosió</b></p>	<p><b>Primers Auxilis</b></p> <p><b>Conat Incendi</b></p>	<p><b>Incendi en vies d'evacuació</b></p> <p><b>Emergència exterior:</b></p> <p>Inundació, accident químic, incendi forestal, etc.</p>

En general, escau evacuar el centre, bàsicament, quan l'emergència provinga d'un risc al seu interior, tret de si es troba en la via d'evacuació. Així mateix, escau confinar-se en l'interior del centre quan l'emergència siga a causa d'un risc a l'exterior.

### 3.1. ACTUACIÓ EN CAS D'INCENDI

#### A. DETECCIÓ D'UN INCENDI

Si algú detecta un incendi mantindrà la calma, ho comunicarà a consergeria, que comprovarà el fet i actuarà conforme es descriu en l'apartat B.

Si la detecció és automàtica, el/la conserge comprovarà la situació i actuarà segons l'apartat B.

## B. INTERVENCIÓ EN CAS D'INCENDI

### INTERVENCIÓ EN CAS DE CONAT D'INCENDI

Detectat un conat d'incendi, l'EPI (conserges) acudirà al seu lloc d'origen, intentarà sufocar-lo utilitzant els mitjans d'extinció més propers seguint la **Instrucció Operativa 3 "Instruccions bàsiques en la 1a intervenció"**. En la mesura que es puga, este personal mai acudirà a soles i en cap cas posarà en perill la seua integritat física.

Si aconseguix sufocar el conat, comunicarà l'ocorregut a la Coordinadora General i verificarà que el foc està totalment extingit.

Si no aconseguix sufocar el conat, actuarà considerant el suposat d'incendi declarat, tal com s'explica en el següent apartat.

### INTERVENCIÓ EN CAS D'INCENDI DECLARAT

En cas que es declare un incendi pròpiament dit en el centre:

- L'EPI, després de comprovar la situació, avisarà immediatament, des d'una posició segura, a la Coordinadora General. La CG declararà l'incendi, organitzarà l'evacuació general del centre i seguidament avisarà els servicis d'emergència. Esta evacuació es durà a terme tal com s'explica en l'apartat 3.3. i seguint la **Instrucció Operativa 2 "Procediment general d'evacuació"**.
- L'EPI desconnectarà les instal·lacions i intentarà evitar la propagació del foc.

### 3.2. ACTUACIÓ EN CAS D'AVÍS DE BOMBA

En cas de rebre una telefonada d'amenaça de bomba, la persona que la reba intentarà prendre totes les dades que se li comuniquen, sobretot la seua ubicació i hora prevista d'explosió. Així també, intentarà fixar-se en la veu, sexe, accent, forma d'expressió i qualsevol altra característica relacionada i de l'estat d'ànim de l'interlocutor.

Conclou la conversació telefònica, donarà avís immediatament a la Coordinadora General i esta al 112 i se l'informarà de totes les dades preses.

La Coordinadora General donarà l'orde d'evacuació del centre, que es durà a terme tal com s'explica en l'apartat 3.3 i seguint la **Instrucció Operativa 2 "Procediment general d'evacuació"**, fins que es done per finalitzada l'emergència.

L'emergència finalitza quan ho indique la Policia Nacional o Guàrdia Civil i ho anuncie la Coordinadora General.

### 3.3. EVACUACIÓ DEL CENTRE

El centre serà evacuat bàsicament quan hi haja risc intern. Alguns exemples en són:

- Incendi declarat
- Explosió
- Amenaça de bomba

En esta operació, seran traslladades totes les persones que ocupen les diferents dependències del centre al PUNT DE REUNIÓ exterior del recinte més proper a la rotonda, que està marcat amb un gran cercle verd i que es troba grafiat en el **plànol d'ubicació que s'adjunta en l'annex III**.

En la **Instrucció Operativa 2** s'explica amb detall com cal dur a terme l'evacuació de forma segura.

### 3.4. CONFINAMENT EN EL CENTRE

El confinament tindrà lloc quan ho considere necessari la Coordinadora General i li ho comuniquen al centre d'autoritats competents, amb motiu d'una emergència externa.

La Coordinadora General donarà l'orde de traslladar o mantindre (segons el cas) l'alumnat i el personal del centre en aquelles zones que s'hagen determinat com a espais segurs dins de les instal·lacions, on romandran a l'espera, permanentment comunicats amb l'exterior.

Este trasllat es realitzarà ordenadament, supervisat per l'Equip d'Alarma i Evacuació, i amb l'ajuda del professorat. Una vegada situats en els llocs segurs, s'efectuarà el recompte de tot el personal i es procedirà a la identificació i localització d'aquelles persones que hi manquen.

Així mateix, la Coordinadora General donarà les ordes oportunes perquè el personal del centre aïlle l'edifici, seguint les instruccions que proporcionen les autoritats competents, segons el tipus d'emergència (com ara, desconnectar els sistemes de ventilació i climatització).

### 3.5. ACTUACIÓ EN PRIMERS AUXILIS

Quan qualsevol persona present en el centre patisca un mal per a la seua salut, la persona que ho detecte (o inclús el mateix afectat, si està en disposició de fer-ho) li ho comunicarà immediatament al personal responsable de primers auxilis, o en el seu defecte la Coordinadora General, que es desplaçarà, en el seu cas, al lloc on s'haja produït l'emergència.

En cas que el personal responsable de primers auxilis es desplace al lloc de l'accident, abans d'actuar, verificarà que l'escenari de l'incident és segur. En cas contrari, li ho comunicarà urgentment a la Coordinadora General, qui donarà les ordes oportunes perquè es neutralitzen els riscos.

Una vegada alertat, el personal responsable de primers auxilis comprovarà si es tracta d'una persona amb una malaltia crònica, proporcionarà els primers auxilis a l'accidentat i avaluarà la seua situació. Com a resultat d'esta avaluació, el personal decidirà:

- Si és suficient amb els primers auxilis prestats i, en eixe cas, donarà per finalitzada l'emergència.
- Si no és suficient i es requereix la intervenció de personal extern. En este cas, el personal responsable de primers auxilis haurà de decidir, alhora:

- Si es tracta d'una persona amb malaltia crònica, caldrà avaluar si és una "alerta escolar" en cas d'una urgència per la seua malaltia (asma, diabetis, epilèpsia, al·lèrgia), o si és una situació sobtada.

En cas d'alerta escolar, caldrà telefonar al 112 i seguir instruccions.

- Si s'ha de realitzar un trasllat de l'accidentat a un centre d'assistència, amb mitjans propis.

En eixe cas, es determinarà el mitjà, la forma i la urgència del trasllat juntament amb la Coordinadora General, qui donarà les ordes oportunes perquè es faça efectiu. Com a norma general, almenys un dels responsables en primers auxilis que haja atés l'accidentat l'acompanyarà per a explicar la situació als servicis d'assistència externs.

- Si s'ha de sol·licitar ajuda externa (ambulància).

En este cas, s'avisarà els serveis d'emergència telefonant al 112 i se'ls proporcionarà la informació que es recull en la **fitxa 2 de l'annex II**. La Coordinadora General organitzarà la recepció de les ajudes externes. Almenys un dels responsables de primers auxilis romandrà al costat de l'accidentat fins que arribe l'ajuda externa i els informarà de la seua situació.

En qualsevol cas, una vegada el persona responsable de primers auxilis prenga qualsevol de les decisions comentades en els paràgrafs anteriors, informarà de la situació amb la major brevetat possible la Coordinadora General, perquè esta en sàpia i puga actuar-hi en conseqüència.

#### 4. IMPLANTACIÓ DE LES MESURES D'EMERGÈNCIA

Per a fer efectives les mesures d'emergència previstes, el centre adopta les següents accions:

- Informar sobre les mesures d'emergència. Els objectius a aconseguir són:
  - Que tant el personal del centre com l'alumnat, així com les possibles persones que en siguen alienes, coneguen les mesures que s'han adoptat per a combatre les possibles situacions d'emergència que hi poden tindre lloc.
  - Que eixes mateixes persones sàpien què han de fer en les situacions d'emergència.
  - Fomentar la cultura de l'autoprotecció en el personal del centre i en els alumnes.

A l'inici del curs, es realitzaran reunions informatives per al personal del centre i la junta de delegats. Així mateix, el professorat transmetrà en classe la informació al seu alumnat. El contingut informatiu contindrà com a mínim:

- Objectiu de les mesures d'emergència del centre.
  - Tipus d'emergència previstos.
  - Actuacions previstes per a les diferents emergències.
  - Responsabilitats i consignes d'actuació, tant per al personal com per a l'alumnat.
  - Realització de simulacres.
- Entregar les consignes d'actuació que es recullen en la Instrucció Operativa 1 a les persones amb responsabilitat en casos d'emergència. També es donaran a conèixer, tant al personal del centre com a l'alumnat, les instruccions generals d'actuació que es recullen en les instruccions operatives de l'alumnat (I.OP.4) i del personal (I.OP.5).
  - Formar i capacitar adequadament tot el personal amb funcions en emergències per a poder assumir les esmentades funcions. L'annex II d'este document recull la fitxa 3 de planificació de necessitats formatives. La formació corresponent pot aconseguir-se a través del CEFIRE (<http://cefire.edu.gva.es>) o qualsevol altra entitat formativa.
  - Quan es realitzen en el centre activitats a què acudisca personal extern (activitats culturals, actes lúdics, etc.), al principi un representant del centre transmetrà als assistents les instruccions bàsiques d'actuació en cas d'emergència.
  - Així mateix, en cas que empreses externes realitzen treballs en l'interior de les instal·lacions, el centre els transmetrà les instruccions bàsiques d'actuació en cas d'emergència.

## 5. MANTENIMENT DE LES MESURES D'EMERGÈNCIA

### 5.1 SIMULACRES

L'objectiu d'un simulacre és provar la idoneïtat i la suficiència dels mitjans humans i materials, així com detectar errors o omissions en les actuacions dissenyades per als casos d'emergència. Els simulacres es duran a terme d'acord amb el capítol IV (*"Realització de simulacres i revisió d'instal·lacions"*) de l'Ordre 27/2012, de 18 de juny, de la Conselleria d'Educació, Formació i Ocupació sobre plans d'autoprotecció o mesures d'emergència dels centres educatius no universitaris de la Comunitat Valenciana. Es durà a terme un simulacre d'emergència anual durant el primer trimestre del curs escolar.

La participació en els simulacres és obligatòria per a tot el personal que estiga present en el centre en el moment de la seua realització.

En la setmana prèvia a la realització del simulacre d'emergència, la direcció del centre n'informarà a la comunitat educativa, a fi d'evitar alarmes innecessàries, sense indicar el dia ni l'hora prevista.



Una vegada realitzat el simulacre, s'elaborarà un informe de conclusions a través del formulari en línia que disposa la Conselleria en la seua pàgina web i que es reproduïx en l'annex II en la fitxa 4, en el termini dels 10 dies següents a la seua realització.

## **5.2 REVISIÓ I MANTENIMENT D'INSTAL·LACIONS DE PROTECCIÓ CONTRA INCENDIS**

D'acord amb el capítol IV ("*Realització de simulacres i revisió d'instal·lacions*") de l'Ordre 27/2012, de 18 de juny, de la Conselleria d'Educació, Formació i Ocupació, com que l'edifici pertany a l'ajuntament, este formalitzarà un contracte de manteniment i revisió de totes les instal·lacions de protecció contra incendi segons la normativa vigent en matèria d'instal·lacions de protecció contra incendis.

## **5.3 REVISIÓ I ACTUALITZACIÓ DE LES MESURES D'EMERGÈNCIA**

Les mesures d'emergència previstes en este document es revisaran, almenys, cada tres anys, i s'actualitzaran si escau. No obstant això, les mesures d'emergència s'actualitzaran cada vegada que hi haja alguna reforma o modificació en les condicions de l'edifici (incloent-ne l'ús i les instal·lacions) i en els mitjans de protecció disponibles (que puguen afectar les seues previsions).

És responsabilitat del director del centre la coordinació de l'elaboració, implantació, manteniment, revisió i, si és el cas, actualització de les mesures d'emergència en els termes anteriors.

## ANNEX I: INSTRUCCIONS OPERATIVES

INSTRUCCIÓ  
OPERATIVA N.

**MESURES D'EMERGÈNCIA:**  
**RESPONSABLES EN UNA EMERGÈNCIA. CONSIGNES D'ACTUACIÓ**

**1****COORDINADOR/A GENERAL**

Nom/Càrrec	Direcció del centre (matins) / Vicedirecció (vesprades)
Localització (despatx, telèfon)	Secretaria de l'EOI
Substitut	Caporalia d'estudis
Localització (despatx, telèfon)	Secretaria de l'EOI

**Funcions Generals:**

- És la màxima autoritat.
- Rebrà el primer avís davant de qualsevol emergència.
- Es posarà l'armilla taronja d'emergència per a ser més fàcilment localitzable.
- Valorarà les circumstàncies i gravetat de l'emergència i decidirà les mesures que cal prendre en cada situació d'acord amb allò previst en este pla.
- Ordenarà que s'emeta el senyal d'alarma.
- Transmetrà les instruccions oportunes a l'EAE.
- Declararà l'inici i el final de l'emergència.
- Alçarà la incidència al 112 quan escaiga, amb notificació a la Regidoria d'Educació.
- Gestionarà la comunicació amb els pares i famílies de les persones afectades, per a mantindre-les informades.
- Rebrà i mantindrà la comunicació amb les ajudes externes i estarà pendent de les instruccions que les autoritats li aniran proporcionant. Serà l'interlocutor amb estes ajudes externes.
- Estarà permanentment localitzable.
- Rebrà la informació de tots els responsables en cas d'emergència.

**En cas d'evacuació:**

- Decidirà l'evacuació i l'organitzarà en qualsevol dels supòsits que l'origenen.
- Serà informat per l'equip d'alarma i evacuació de les incidències. Així mateix, serà informat que tots els usuaris de l'EOI estan organitzats en el punt de reunió.

**En cas de confinament:**

- En general, les mateixes instruccions que en cas d'evacuació.
- Informarà l'equip d'alarma i evacuació de les circumstàncies que obliguen al confinament.
- S'informarà permanentment sobre l'evolució del risc que obliga al confinament, a través dels serveis d'emergència o les autoritats de Protecció Civil.

**En cas de simulacre:**

- Dissenyarà el simulacre anual, en col·laboració amb els agents implicats.
- Emplenarà i enviarà l'informe en línia.

<b>Data:</b>
Firmat Sr./Sra.: <b>DIRECTOR/A DEL CENTRE</b>

<b>Data:</b>
Firmat Sr./Sra.: <b>TITULAR</b>

<b>Data:</b>
Firmat Sr./Sra.: <b>SUPLENT</b>

**EQUIP D'ALARMA I EVACUACIÓ****NOMBRE TOTAL DE PERSONES DESIGNADES:**

1

Nom/Càrrec	<b>Caporalia d'estudis</b>
Localització (despatx, telèfon)	<b>Secretaria</b>
Planta assignada	<b>1</b>
Substitut	<b>Vicesecretari (matins) / Secretària (vesprades)</b>
Localització (despatx, telèfon)	<b>Secretaria</b>

**Funcions:**

- En general, estarà a tothora a les ordes de la Coordinadora General.
- Transmetrà les instruccions oportunes als professors i resta de personal.
- Es posarà l'armilla taronja d'emergència para ser més fàcilment localitzable.
- Informarà a tothora la Coordinadora General sobre l'evolució de la incidència.

**En cas d'evacuació:**

- Comprovarà que les vies d'evacuació expedites.
- Vigilarà que l'evacuació es realitza de forma ordenada per les vies d'evacuació establides.
- Vigilarà que no s'haja quedat ningú en els lavabos, aules o qualsevol altre lloc. Serà l'últim a abandonar la planta.

**En cas de confinament:**

- Ha de comprovar que l'alumnat està confinat en l'aula o en els espais protegits del centre i que no queda ningú fora.
- Vigilarà que les portes i finestres de la planta estan tancades.

<b>Data:</b>
Firmat Sr./Sra.:
<b>DIRECTOR/A DEL CENTRE</b>

<b>Data:</b>
Firmat Sr./Sra.:
<b>TITULAR</b>

<b>Data:</b>
Firmat Sr./Sra.:
<b>SUPLANT</b>

**EQUIP DE PRIMERA INTERVENCIÓ**

Nom/Càrrec	<b>Conserge</b>
Localització (despatx, telèfon)	<b>Consergeria</b>
Substitut	<b>PAS</b>
Localització (despatx, telèfon)	<b>Consergeria</b>

**Funcions:**

En general ajudarà la Coordinadora General perquè la transmissió de la informació durant una situació d'emergència siga ràpida i eficaç (com ara, en cas d'una detecció automàtica en un conat d'incendi o en el tall de les instal·lacions).

Serà el responsable d'actuar sobre les diferents instal·lacions del centre, en funció del tipus d'emergència:

**En cas d'evacuació per incendi:**

- En cas de conat d'incendi, haurà d'intentar extingir-lo amb extintors portàtils sempre que no pose en perill la seua pròpia integritat. Si ho aconsegueix, haurà d'informar de la incidència la Coordinadora General.
- En cas d'incendi declarat, haurà d'avisar immediatament la Coordinadora General i seguir les seues instruccions. Intentarà evitar la propagació del foc.
- A les ordes de la Coordinadora General, serà el responsable d'activar l'alarma per a evacuar el centre.
- Haurà de tallar el subministrament elèctric.
- Haurà de bloquejar l'ascensor en haver comprovat que no hi havia ningú dins.
- Informarà la Coordinadora General sobre l'evolució de la incidència.

**En cas de confinament:**

- Tancarà els sistemes de ventilació i climatització.

<b>Data:</b>
Firmat Sr./Sra.: <b>DIRECTOR/A DEL CENTRE</b>

<b>Data:</b>
Firmat Sr./Sra.: <b>TITULAR</b>

<b>Data:</b>
Firmat Sr./Sra.: <b>SUPLENT</b>

**RESPONSABLE DE PERSONES DISCAPACITADES**

NOMBRE TOTAL DE RESPONSABLES DESIGNATS:

Nom/Càrrec	
Localització (despatx, telèfon)	
Persones discapacitades al seu càrrec:	
Substitut	
Localització (despatx, telèfon)	

**Funcions:**

S'encarregarà d'acompanyar i dirigir el trasllat de les persones amb dificultats motius i sensorials, tant en cas d'evacuació com de confinament o, si ho considerara convenient, de delegar i encarregar una altra persona estes funcions.

<b>Data:</b>
Firmat Sr./Sra.: <b>DIRECTOR/A DEL CENTRE</b>

<b>Data:</b>
Firmat Sr./Sra.: <b>TITULAR</b>

<b>Data:</b>
Firmat Sr./Sra.: <b>SUPLENT</b>

**RESPONSABLE DE PRIMERS AUXILIS**

NOMBRE TOTAL DE RESPONSABLES DESIGNATS:

1

Nom/Càrrec	<b>Coordinadora General (Direcció o Vicedirecció)</b>
Localització (despatx, telèfon)	<b>Secretaria</b>
Substitut	<b>Caporalia d'estudis</b>
Localització (despatx, telèfon)	<b>Secretaria</b>

**Funcions:**

- Atendre les persones ferides i avaluar les lesions que tinguen.
- Procedir als primers auxilis en la persona ferida.
- Decidir si és necessari el trasllat a un centre sanitari i de quina forma cal realitzar-se este trasllat.
- Telefonar, en el seu cas, als servicis d'auxili exterior i informar-los de l'avaluació inicial de les lesions. Serà la persona interlocutora amb estos servicis exteriors.
- Preparar el trasllat de les persones ferides, si escau.
- Acompanyar els ferits al centre sanitari, en el seu cas.
- Mantindre informada la Coordinadora General a tothora.

<b>Data:</b>
Firmat Sr./Sra.: <b>DIRECTOR/A DEL CENTRE</b>

<b>Data:</b>
Firmat Sr./Sra.: <b>TITULAR</b>

<b>Data:</b>
Firmat Sr./Sra.: <b>SUPLANT</b>

**PROFESORADO****Funcions:**

- Avisar la Coordinadora General, en cas de detectar qualsevol situació d'emergència.
- En el cas de detectar que qualsevol persona ha patit algun mal, avisar el Responsable de Primers Auxilis i la Coordinadora General.
- Se posarà l'armilla groga d'emergència per a ser més fàcilment localitzable.
- El professorat que es trobe en el moment de l'emergència en una aula serà el responsable de l'alumnat que hi estiga i, sempre seguint les instruccions de la Coordinadora General o de l'Equip d'Alarma i Evacuació, s'encarregarà de:

**En cas d'evacuació:**

- Tancar les portes i finestres de l'aula abans d'evacuar-la en cas d'incendi o delegar en un alumne estes funcions.
- Mantindre els alumnes en ordre i controlar que segueixen les seues instruccions, de manera que es faça una evacuació ordenada.
- Controlar que l'alumnat no porte objectes personals i que l'aula quede buida.
- Guiar els alumnes fins al punt de reunió, fer el recompte i informar de la situació a la Coordinadora General o a l'EAE.

**En cas de confinament:**

- Tancar les finestres.
- Fer entrar l'alumnat a l'aula o a l'espai protegit del centre.
- Fer el recompte de l'alumnat en l'aula o en l'espai protegit del centre.
- Informar de tot el que passe, en la mesura del possible, a la Coordinadora General.

<b>Data:</b>
Firmat Sr./Sra.: <b>DIRECTOR/A DEL CENTRE</b>

<b>Data:</b>
Firmat Sr./Sra.: <b>PROFESSOR/A</b>



## ALUMNAT

**Avisarà el personal del centre o professorat més proper en cas de descobrir qualsevol situació d'emergència, especialment un incendi. Haurà de seguir sempre les indicacions del seu professor/a.**

### **En cas d'evacuació:**

- Si quan sona l'alarma es troba fora de l'aula, s'haurà d'incorporar al grup més proper. Quan arribe al punt de concentració, haurà de buscar el seu grup i incorporar-s'hi.
- Haurà de tancar portes i finestres o encarregar-se d'algun/a company/a amb dificultats, si així li ho encomana el/la seu/a professor/a.
- Haurà de deixar els objectes personals i evacuar l'aula amb tranquil·litat, de pressa però sense córrer, ni espantar i sense tornar arrere ni parar-se en les portes d'eixida en cap concepte.
- Haurà d'ajudar els que tinguen dificultats o patisquen caigudes.
- Si veu un obstacle que dificulte l'eixida, haurà d'apartar-lo, si fora possible.
- Haurà de desplaçar-se en fila índia, apegat a la paret i seguir les instruccions del professorat. Haurà de romandre sempre amb el seu grup per a facilitar al professorat el control de l'alumnat.

### **En cas de confinament:**

- Haurà d'entrar en el centre si hi està fora.
- Haurà d'acudir a l'aula si quan sone l'alarma s'hi troba fora.
- Si el confinament és en una zona del centre que no siga la seua aula, haurà de desplaçar-se en fila índia i seguir les indicacions del professorat.

## PERSONAL NO DOCENT

**Avisarà l'Equip de Primera Intervenció (conserges) en cas de descobrir qualsevol situació d'emergència, especialment un incendi. Seguir sempre les indicacions de la Coordinadora General (CG) i de l'Equip d'Alarma i Evacuació (EAE).**

### **En cas d'evacuació:**

- Quan sona l'alarma, haurà de tancar portes i finestres, i acudir al punt de trobada.
- Haurà de deixar els objectes personals i evacuar amb tranquil·litat, de pressa però sense córrer, sense espantar i sense tornar arrere ni parar-se en les portes d'eixida en cap concepte.
- Haurà d'ajudar els que tinguen dificultats o patisquen caigudes.
- Si veu un obstacle que dificulte l'eixida, haurà d'apartar-lo, si fora possible.

### **En cas de confinament:**

- Haurà d'entrar en el centre si està fora.
- Seguint les instruccions de CG i de l'EAR, haurà d'acudir a l'aula que s'haja destinat al confinament.

 <b>GENERALITAT VALENCIANA</b> CONSELLERIA D'EDUCACIÓ, INVESTIGACIÓ, CULTURA I ESPORT	<b>INSTRUCCIÓ OPERATIVA N.</b>
<b>MESURES D'EMERGÈNCIA: <u>PROCEDIMENT GENERAL D'EVACUACIÓ</u></b>	<b>2</b>

En detectar una situació d'emergència que requerisca evacuació, la Coordinadora General:

- Ordenarà que es done el senyal d'alarma.
- Informarà els responsables d'evacuació del centre i els dirà com actuar.
- Ordenarà que es desconnecten les instal·lacions que escaiga.
- Avisarà el telèfon d'emergències.

#### **SENYAL D'ALARMA D'EVACUACIÓ**

Quan es detecte una situació d'emergència que requerisca l'evacuació del centre, la Coordinadora General donarà l'orde a consergeria d'activar l'alarma d'evacuació i es posarà l'armilla taronja d'emergència. L'evacuació s'iniciarà amb el senyal d'alarma, les característiques del qual s'indiquen en la fitxa 6.

Quan sone el senyal d'alarma d'evacuació, totes les persones que es troben en el centre deixaran el que estiguen fent i es prepararan per a l'evacuació. Concretament:

- El professorat present en cada aula es posarà l'armilla groga que es troba a l'aula i es responsabilitzarà que tots els seus alumnes n'isquen i circulen ordenament pel corredor cap a les eixides i vies d'evacuació corresponents, de manera que en deixen lliure la part central. A més, abans d'abandonar l'aula tancaran les portes i finestres.
- El professorat que en el moment de l'emergència tinga a càrrec seu altres àrees del centre en què puga haver-hi la presència d'alumnat, com és el cas de la biblioteca, actuarà de la mateixa forma que s'ha explicat en el paràgraf anterior i seran els encarregats de l'evacuació d'estes àrees.
- El personal del centre que es trobe en el recinte exterior en el moment de l'emergència s'encarregarà que l'alumnat i possibles persones externes que estiguen allí s'agrupen de forma

ordenada i els conduirà fins al punt d'encontre, on es farà un recompte i romandran allà fins que la Coordinadora General done per finalitzada l'emergència. En cas que no existisca accés directe al punto de reunió, romandran agrupats de manera ordenada en el recinte, a l'espera de rebre instruccions per part de l'Equip d'Alarma i Evacuació.

- Respecte a la resta del personal del centre, actuaran de la mateixa forma que el professorat, tancaran portes i finestres del lloc en què estan i es dirigiran immediatament al punt de reunió. Contactaran si és possible amb els responsables d'evacuació a fi que els informen de la situació.

### ORGANITZACIÓ DE L'EVACUACIÓ

---

En detectar-se una situació d'emergència que requerisca l'evacuació del centre, la Coordinadora General comunicarà immediatament amb l'Equip d'Alarma i Evacuació, amb l'objecte d'organitzar l'evacuació amb la major brevetat possible. En eixe moment es posaran les armilles taronges d'emergència.

Una vegada informat, el personal responsable de l'evacuació determinarà la millor estratègia perquè es duga a terme tenint en compte aspectes com el tipus d'emergència, el seu desenvolupament, el nombre de l'alumnat per aula, l'estat de les eixides i vies d'evacuació, etc., i determinarà l'orde d'evacuació per plantes, així com les vies i eixides a utilitzar.

Tot seguit, l'Equip d'Alarma i Evacuació transmetrà al professorat les instruccions necessàries per a evacuar d'acord amb l'estratègia que s'haja previst. Així mateix, vigilaran que l'evacuació es faça de forma ordenada per les vies i eixides establides, i que no s'haja quedat ningú en els lavabos, aules o qualsevol altra dependència de la planta. Seran els últimes a abandonar les plantes.

Seguint les instruccions de l'Equip d'Alarma i Evacuació, cada professor/a es posarà l'armilla d'emergència i realitzarà l'evacuació en orde, conduïnt fins al punt de reunió el seu alumnat, on se'n farà el recompte i el mantindrà concentrat fins que la Coordinadora General declare el final de l'emergència.

Totes les persones amb alguna responsabilitat durant l'evacuació hauran de mantindre's comunicades i coordinades durant el seu transcurs.

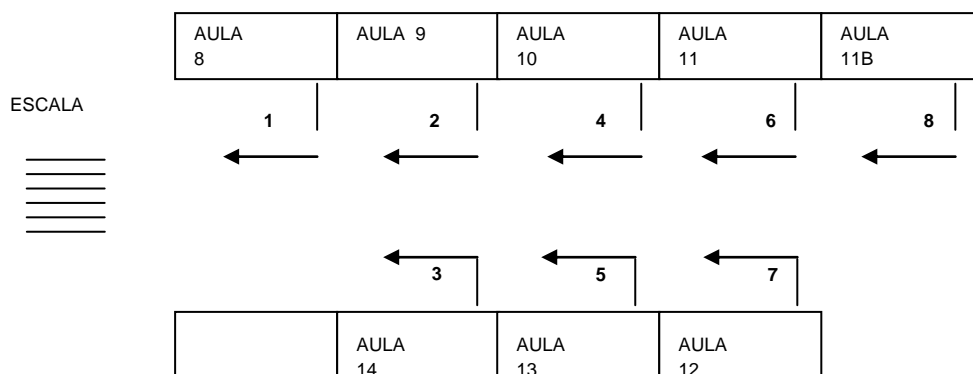
Orde d'evacuació per plantes:

Com a norma general, quan es duga a terme l'evacuació de l'edifici sense incendi, s'evacuaran totes les plantes alhora: eixirà la planta baixa per la porta més propera a la cafeteria i la primera per l'altra porta d'eixida.

Generalment, quan l'evacuació d'un edifici siga a causa d'un incendi declarat en una planta, s'evacuarà en primer lloc la planta en què es localitza l'incendi. En segon lloc s'evacuarà l'altra planta.

Orde d'evacuació en la planta:

En l'evacuació de la planta, com a norma general, s'iniciarà l'evacuació per les aules més properes a les eixides de planta, de forma ordenada, sempre de major a menor proximitat.

**DESCONNEIXIÓ D'INSTAL·LACIONS**

Quan es detecte una situació d'emergència que requereisca l'evacuació del centre, la Coordinadora General ordenarà a l'EPI (conserge) la desconnexió d'aquelles instal·lacions que escaiga, en funció del tipus d'emergència.

Com a norma general, en cas d'incendi:

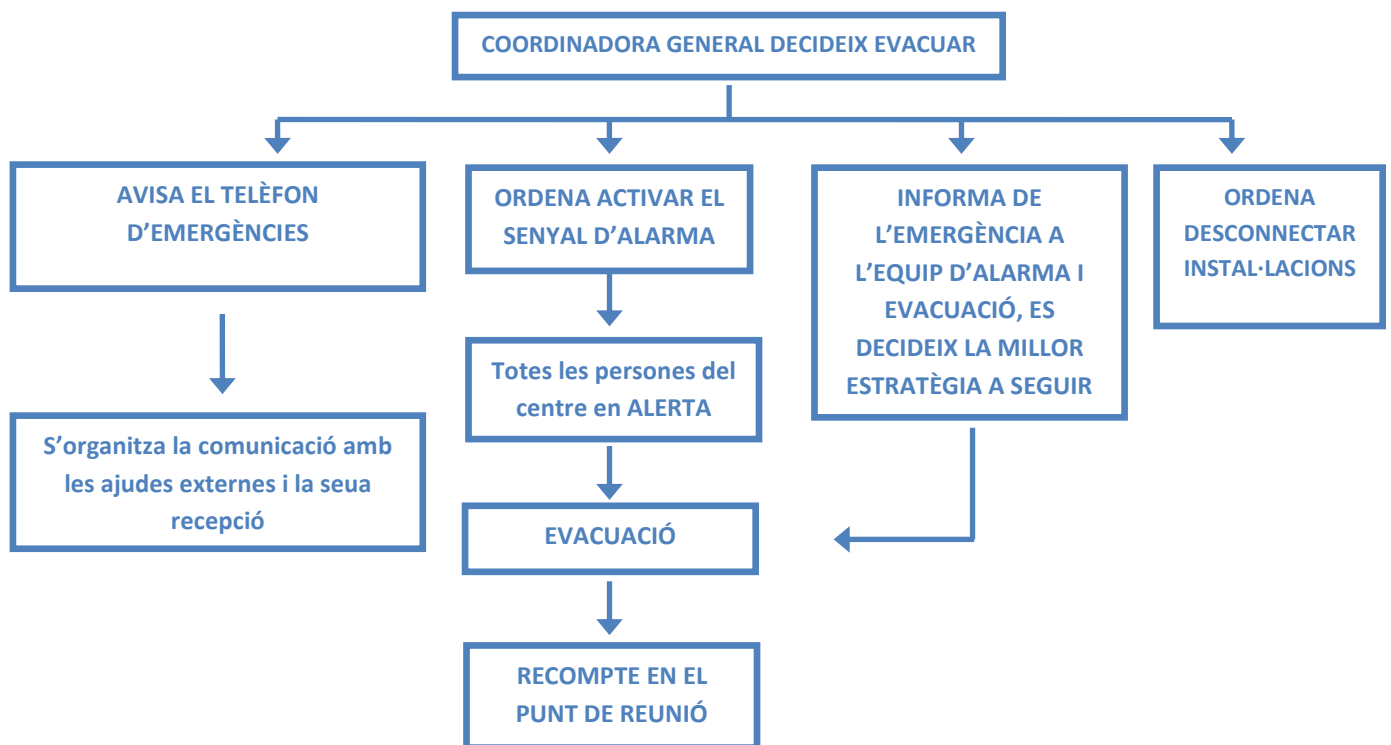
- Tallarà el subministrament elèctric.
- Bloquejarà l'ascensor en haver comprovat que no hi ha ningú al seu interior.

## AVÍS A EMERGÈNCIES

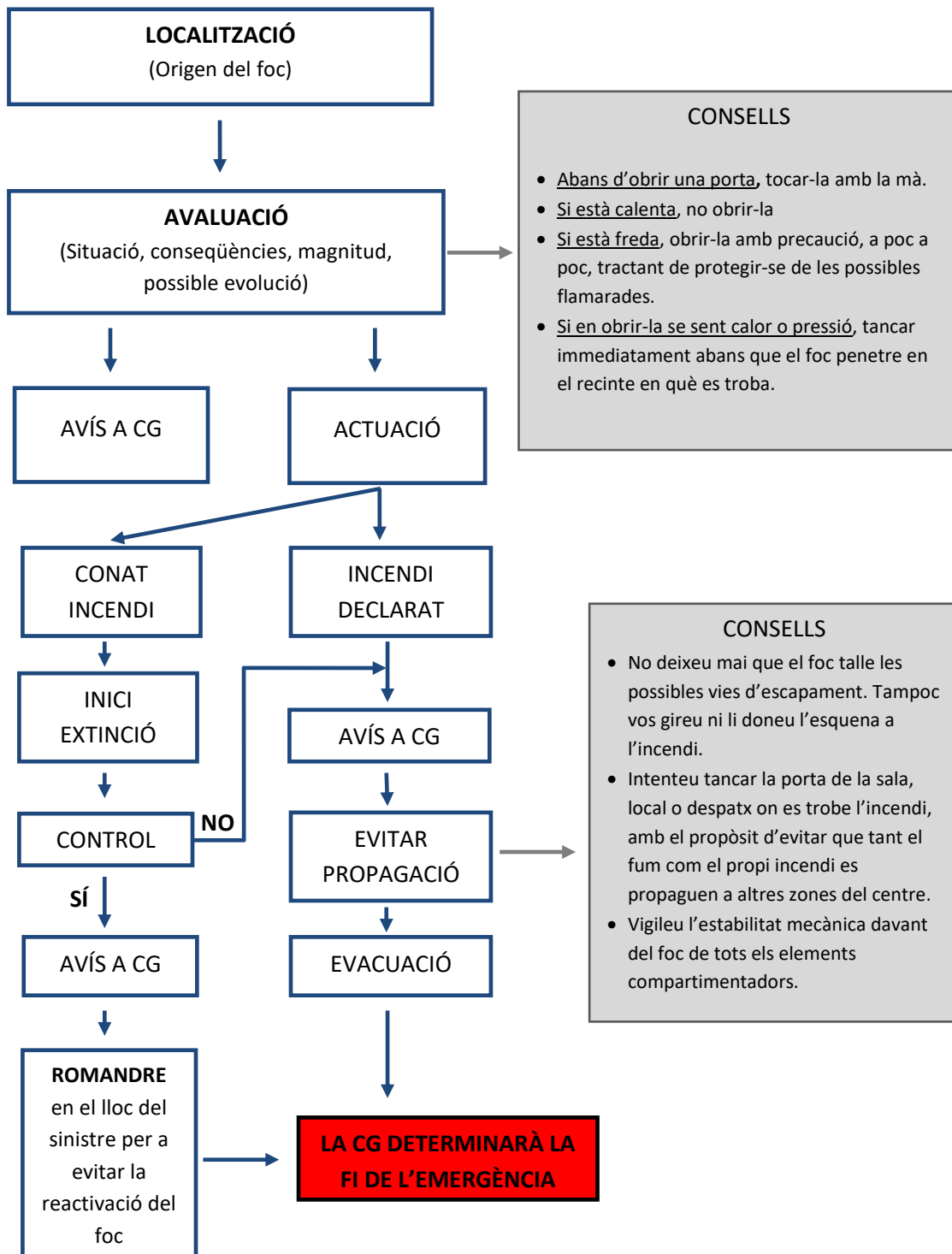
Quan es detecte una situació d'emergència que requereisca l'evacuació del centre, la Coordinadora General avisarà immediatament els serveis externs d'emergències.

Amb eixe fi, contactarà amb el telèfon d'emergències, s'identificarà i els proporcionarà la informació necessària, d'acord amb el model d'avís recollit en la fitxa 2.

## EVACUACIÓ: DIAGRAMA FLUX



 <p><b>GENERALITAT VALENCIANA</b> CONSELLERIA D'EDUCACIÓ, INVESTIGACIÓ, CULTURA I ESPORT</p>	<p><b>INSTRUCCIÓ OPERATIVA N.</b></p>
<p><b>MESURES D'EMERGÈNCIA:</b> <b><u>INSTRUCCIONS BÀSIQUES EN 1a INTERVENCIÓ</u></b></p>	<p><b>3</b></p>





**GENERALITAT VALENCIANA**

CONSELLERIA D'EDUCACIÓ, INVESTIGACIÓ, CULTURA I ESPORT

**INSTRUCCIÓ  
OPERATIVA N.**

**MESURES D'EMERGÈNCIA:  
INSTRUCCIONS GENERALS PER A L'ALUMNAT**

**4**

#### SI DETECTEU UNA EMERGÈNCIA

- Si detecteu un incendi, **MANTENIU LA CALMA I COMUNIQUEU-HO** al professor/a més proper.
- Torneu a la vostra aula el més ràpidament possible.
- Si presencieu un accident, **MANTENIU LA CALMA I COMUNIQUEU-HO** al professor/a més proper, qui alhora ho comunicarà al responsable de 1rs auxilis.

#### EN CAS D'EVACUACIÓ

- Manteniu l'orde i seguieu les indicacions del vostre professor.
- Eixiu de l'aula ordenadament sense córrer, sense parar-vos i sense espentar.
- Dirigiu-vos a la via d'evacuació que vos indique el professorat.
- Circuleu en fila índia de forma ordenada sense eixir-se'n de l'itinerari, fins arribar al **PUNT DE REUNIÓ**.
- No vos endarrerieu agafant objectes personals.
- No vos acatxeu ni vos pareu a agafar objectes que se vos hagen caigut.
- Si veieu algun obstacle, intenteu apartar-lo.
- Ajudeu els companys que veieu que tenen dificultats o que han patit caigudes.
- Procureu no parlar durant l'evacuació perquè tots puguen escoltar les ordres que es donen.
- **NO UTILITZEU MAI L'ASCENSOR.**
- Si el fum no vos deixa respirar bé o vos dificulta la visió, avanceu acatxats.
- No abandoneu el recinte, ni a peu ni en cotxe.
- Romaneu en el **PUNT DE REUNIÓ** fins nova orde.



 <b>GENERALITAT VALENCIANA</b> CONSELLERIA D'EDUCACIÓ, INVESTIGACIÓ, CULTURA I ESPORT	<b>INSTRUCCIÓ OPERATIVA N.</b>
<b>MESURES D'EMERGÈNCIA: <u>INSTRUCCIONS GENERALS PER AL PERSONAL</u></b>	<b>5</b>

#### SI DETECTEU UNA EMERGÈNCIA

- Si detecteu una emergència, **MANTENIU LA CALMA** i actueu segons les consignes que se vos hagen entregat.
- Si detecteu un incendi, manteniu la calma i aviseu la Coordinadora General.
- Si presencieu un accident, aviseu al més aviat possible el personal de 1rs auxilis i la Coordinadora General del centre.

#### EN CAS D'EVACUACIÓ

- Manteniu l'orde i la calma en la vostra classe.
- Actueu segons les consignes que se vos hagen entregat.
- Doneu les instruccions que calguen al vostre alumnat i vigileu que les compleixen.
- Abans d'evacuar l'aula, **TANQUEU** portes i finestres. Podeu delegar en un/a alumne/a esta funció.
- Ajudeu els alumnes amb deficiències motores o delegueu en algun dels vostres companys.
- Comproveu que no queda ningú a l'aula.
- No vos endarrerieu agafant objectes personals.
- No vos acatxeu ni vos pareu a agafar objectes que hagen caigut.
- **NO UTILITZEU MAI L'ASCENSOR.**
- Si el fum no vos deixa respirar bé o vos dificulta la visió, avanceu acatxat/da i indiqueu-ho també a l'alumnat.
- Comproveu que l'alumnat es dirigisca al punt de reunió i cercioreu-vos que no abandona el recinte ni a peu ni en cotxe.
- **ROMANEU** en el punt de reunió fins nova orde, comproveu que s'hi troba tot el vostre alumnat i comuniquen-ho a la Coordinadora General.
- **COMUNIQUEU** qualsevol incidència a la Coordinadora General.

## ANNEX II: FITXES



**GENERALITAT VALENCIANA**  
CONSELLERIA D'EDUCACIÓ, INVESTIGACIÓ, CULTURA I ESPORT

FITXA N.

**1**

MESURES D'EMERGÈNCIA:  
DIRECTORI DE TELÈFONS D'EMERGÈNCIA

### DIRECTORI DE TELÈFONS D'EMERGÈNCIES

<b>TELÈFON D'EMERGÈNCIES</b>	<b>112</b>
BOMBERS (Parc més proper)	<b>085 / 965 85 44 75</b>
POLICIA LOCAL	<b>966 80 77 66</b>
GUÀRDIA CIVIL	<b>062 / 965 85 42 72 / 965 85 40 30</b>
POLICIA NACIONAL	<b>091 / 966 83 19 30 / 966 80 18 64</b>
AJUNTAMENT	<b>96 585 55 00 / 966 81 54 00</b>
PROTECCIÓ CIVIL	<b>965 86 70 71</b>
HOSPITAL DE LA VILA JOIOSA	<b>966 85 98 00</b>
INFORMACIÓ TOXICOLÒGICA	<b>91 562 04 20</b>
AMBULÀNCIES	<b>092</b>
CREU ROJA	<b>966 80 89 34</b>
SERVICI D'EMERGÈNCIES MÈDIQUES	<b>061</b>

COMPANYIA SUBMINISTRAMENT ELÈCTRIC:		Identificació	
ALTRES (Altres empreses de subministrament, mantenidores...)	Identificació		
	Identificació		
	Identificació		
	Identificació		

 <b>GENERALITAT VALENCIANA</b> CONSELLERIA D'EDUCACIÓ, INVESTIGACIÓ, CULTURA I ESPORT	<b>FITXA N.</b>  <b>2</b>
<b>MESURES D'EMERGÈNCIA:</b> <b><u>MODEL D'AVÍS PER A AJUDES EXTERNES</u></b>	

**FITXA MODEL D'AVÍS PER A AJUDES EXTERNES**

<b>TELEFONE DES DEL CENTRE</b>	<b>ESCOLA OFICIAL D'IDIOMES DE BENIDORM</b>		
<b>QUE ESTÀ EN EL CARRER</b>	<b>CARRER DE LA NAU LLONDRO</b>	<b>N.</b>	<b>3</b>
<b>DE</b>	<b>BENIDORM</b>		
<b>HA OCURREGUT UN</b>	<small>(tipus emergència: incendi, accident, etc.)</small>		
<b>EN</b>	<small>(localització concreta: per exemple, AULA 2 en planta BAIXA de l'edifici principal)</small>		
<b>EM DIUEN</b>	<small>(nom persona que telefona)</small>	<b>I SOC</b>	<small>(càrrec persona que telefona)</small>
<b>EL TELÈFON DE CONTACTE ÉS</b>	<small>(telèfon/s de contacte)</small>		

**EN CAS QUE S'EVACUE EL CENTRE**

<b>I ESTEM EVACUANT EL CENTRE, EN QUÈ TENIM</b>	<small>(Nombre)</small>	<b>ALUMNES</b>
---	-------------------------	----------------

**EN CAS D'HAVER-HI FERITS**

<b>HI HA</b>	<small>(Nombre)</small>	<b>FERITS</b>
<b>QUE PRESENTEN</b>	<small>(valoració inicial de les lesions o de l'estat dels ferits)</small>	
<b>HEM ACTUAT DE LA SEGÜENT MANERA</b>	<small>(explicar actuacions realitzades amb els ferits)</small>	
<b>QUÈ HEM DE FER FINS QUE ARRIBEU?</b>		



**GENERALITAT VALENCIANA**  
CONSELLERIA D'EDUCACIÓ, INVESTIGACIÓ, CULTURA I ESPORT

FITXA N.

**3**

MESURES D'EMERGÈNCIA. PLANIFICACIÓ DE NECESSITATS FORMATIVES

## PLANIFICACIÓ DE LA FORMACIÓ

PERSONA		IDENTIFICACIÓ DEL CURS
DNI	NOM I COGNOMS	
		Emergències per a personal directiu i responsables
		Emergències per a personal directiu i responsables
		Emergències per a personal directiu i responsables
		Lluita contra incendis
		Lluita contra incendis
		Primers auxilis
		Primers auxilis

Data:

Firmat Sr./Sra.:

DIRECTOR/A DEL CENTRE

**RESULTATS DEL SIMULACRE**

PROVÍNCIA	<input type="text"/>	LOCALITAT	<input type="text"/>
DENOMINACIÓ DEL CENTRE	<input type="text"/>	N. CODI	<input type="text"/>
ADREÇA POSTAL	<input type="text"/>	TELÈFON	<input type="text"/>
NIVELLS EDUCATIUS	<input type="text"/>		
DATA DEL SIMULACRE	<input type="text"/>	HORA	<input type="text"/>

**EVACUACIÓ DEL CENTRE****TEMPS REALS D'EVACUACIÓ**

	Temps (min)	N. Alumnes Evacuats
Total del Centre	<input type="text"/>	<input type="text"/>
Planta Baixa	<input type="text"/>	<input type="text"/>
Planta Primera	<input type="text"/>	<input type="text"/>
Planta Segona	<input type="text"/>	<input type="text"/>
Planta Tercera	<input type="text"/>	<input type="text"/>
Planta Quarta	<input type="text"/>	<input type="text"/>
Planta Soterrani	<input type="text"/>	<input type="text"/>
OBSERVACIONS	<input type="text"/>	

**COMPORTAMENT DEL PERSONAL**

Comportament d'alumnes	BO <input type="checkbox"/>	REGULAR <input type="checkbox"/>	ROÍN <input type="checkbox"/>
Comportament de professors i personal del centre	BO <input type="checkbox"/>	REGULAR <input type="checkbox"/>	ROÍN <input type="checkbox"/>
Comportament de responsables evacuació	BO <input type="checkbox"/>	REGULAR <input type="checkbox"/>	ROÍN <input type="checkbox"/>
OBSERVACIONS	<input type="text"/>		

## VIES D'EVACUACIÓ

Capacitat de les vies d'evacuació	SUFICIENT <input type="checkbox"/>	INSUFICIENT <input type="checkbox"/>
S'han produït interferències en les evacuacions de les diferents plantes o àrees	SÍ <input type="checkbox"/>	NO <input type="checkbox"/>
Existeixen punts o zones obstaculitzades generant estrenyiments perillosos	SÍ <input type="checkbox"/>	NO <input type="checkbox"/>
OBSERVACIONES		

## COMPLIMENT DE PREVISIONS

Funcionament eficaç de:	Sistema d'Alarma	SÍ <input type="checkbox"/>	NO <input type="checkbox"/>	NO ESCAU <input type="checkbox"/>
	Enllumenat d'Emergència	SÍ <input type="checkbox"/>	NO <input type="checkbox"/>	NO ESCAU <input type="checkbox"/>
	Escales d'Emergència	SÍ <input type="checkbox"/>	NO <input type="checkbox"/>	NO ESCAU <input type="checkbox"/>
Van poder tallar-se els subministres de:	Gas	SÍ <input type="checkbox"/>	NO <input type="checkbox"/>	NO ESCAU <input type="checkbox"/>
	Electricitat	SÍ <input type="checkbox"/>	NO <input type="checkbox"/>	NO ESCAU <input type="checkbox"/>
	Gasoil	SÍ <input type="checkbox"/>	NO <input type="checkbox"/>	NO ESCAU <input type="checkbox"/>
	Ventilació/climatització	SÍ <input type="checkbox"/>	NO <input type="checkbox"/>	NO ESCAU <input type="checkbox"/>
OBSERVACIONES				

## INCIDENTS NO PREVISTOS

Accidents de persones	SÍ <input type="checkbox"/>	NO <input type="checkbox"/>
Desperfectes en l'edifici	SÍ <input type="checkbox"/>	NO <input type="checkbox"/>
Desperfectes en el mobiliari	SÍ <input type="checkbox"/>	NO <input type="checkbox"/>
OBSERVACIONES		

## CONCLUSIONS

Balanç general del simulacre	ACCEPTABLE <input type="checkbox"/>	MILLORABLE <input type="checkbox"/>	INACCEPTABLE <input type="checkbox"/>
Conclusions pedagògiques			
OBSERVACIONS			

## PRIMERS AUXILIS

## EN EL SIMULACRE S'HA PREVIST EL SUPÒSIT DE FERITS

SÍ  NO 

S'avis amb rapidesa els responsables de primers auxilis (RPA)	SÍ <input type="checkbox"/>	NO <input type="checkbox"/>	
Els RPA acudeixen ràpidament i amb els mitjans necessaris (farmaciola...)	SÍ <input type="checkbox"/>	NO <input type="checkbox"/>	
L'equipament dels RPA és adequat (farmaciola completa...)	SÍ <input type="checkbox"/>	NO <input type="checkbox"/>	
Es procura un entorn segur per a accidentat/s i RPA	SÍ <input type="checkbox"/>	NO <input type="checkbox"/>	NO ESCAU <input type="checkbox"/>
Es disposa de mitjans per a avisar a les ajudes externes	SÍ <input type="checkbox"/>	NO <input type="checkbox"/>	
Es coneix o es disposa fàcilment dels telèfons d'emergència	SÍ <input type="checkbox"/>	NO <input type="checkbox"/>	
Actuació dels RPA	ACCEPTABLE <input type="checkbox"/>	MILLORABLE <input type="checkbox"/>	INACCEPTABLE <input type="checkbox"/>
OBSERVACIONS			

## CONAT D'INCENDI

## EN EL SIMULACRE S'HA PREVIST EL SUPÒSIT DE CONAT D'INCENDI

SÍ  NO 

S'avis amb rapidesa el personal d'intervenció del centre	SI <input type="checkbox"/>	NO <input type="checkbox"/>	
Els mitjans d'extinció es troben disponibles	SI <input type="checkbox"/>	NO <input type="checkbox"/>	
Els mitjans d'extinció es troben operatius	SI <input type="checkbox"/>	NO <input type="checkbox"/>	
	SI <input type="checkbox"/>	NO <input type="checkbox"/>	
Actuació personal d'intervenció	ACCEPTABLE <input type="checkbox"/>	MILLORABLE <input type="checkbox"/>	INACCEPTABLE <input type="checkbox"/>
OBSERVACIONS			





**GENERALITAT VALENCIANA**  
CONSELLERIA D'EDUCACIÓ, INVESTIGACIÓ, CULTURA I ESPORT

FITXA N.

**5**MESURES D'EMERGÈNCIA: CARACTERÍSTIQUES DE L'ESTABLIMENT**DADES D'IDENTIFICACIÓ DEL CENTRE**

Nom del centre	ESCOLA OFICIAL D'IDIOMES DE BENIDORM				
Nivells educatius	Adults	Règim	Especial	Codi centre	03016161
Adreça	Carrer de la Nau Llondro, 3				
Població	03503 Benidorm				
Telèfon	966816460	Fax	966816461	Correu electrònic	<a href="mailto:03016161@edu.gva.es">03016161@edu.gva.es</a>
Nom Coordinadora General Emergències	Cristina Palazón Speckens				
Tel. fix		Tel. mòbil		Correu electrònic	
ALUMNES PRIMÀRIA		ALUMNES SECUNDÀRIA		ALUMNES BATXILLERAT	
ALUMNES FORM. PROFESSIONAL					
Nombre total ALUMNES	2.119	Nombre total EMPLEATS	36	Nombre total EDIFICIS	1

**EDIFICIS I PLANTES****PER A CADA EDIFICI**


EDIFICIO N.					
Identificació	Centre d'Estudis "Carmen García Santos"				
N. Plantes baix rasant	1 (tancat al personal del centre)	N. Plantes sobre rasant	2	N. TOTAL PLANTES	3
NOMBRE TOTAL D'ALUMNES		2.119	NÚMERO TOTAL ESCALERAS		1
Ubicació de les eixides (descripció)	Dos portes en el replà de l'escala que donen directament al recinte tancat del centre, que funciona com a zona d'estacionament.				

TIPUS RECINTE/INSTAL·LACIÓ	PLANTA UBICACIÓ										OBSERVACIONS
	-2	-1	0	1	2	3	4	5	6		
AULES	<input checked="" type="checkbox"/>	<input type="checkbox"/>	<input type="checkbox"/>	<input checked="" type="checkbox"/>	<input checked="" type="checkbox"/>	<input type="checkbox"/>	<input type="checkbox"/>	<input type="checkbox"/>	<input type="checkbox"/>	<input type="checkbox"/>	
MENJADOR	<input type="checkbox"/>	<input type="checkbox"/>	<input type="checkbox"/>	<input type="checkbox"/>	<input type="checkbox"/>	<input type="checkbox"/>	<input type="checkbox"/>	<input type="checkbox"/>	<input type="checkbox"/>	<input type="checkbox"/>	
LAVABOS	<input checked="" type="checkbox"/>	<input type="checkbox"/>	<input type="checkbox"/>	<input checked="" type="checkbox"/>	<input checked="" type="checkbox"/>	<input type="checkbox"/>	<input type="checkbox"/>	<input type="checkbox"/>	<input type="checkbox"/>	<input type="checkbox"/>	
GIMNÀS	<input type="checkbox"/>	<input type="checkbox"/>	<input type="checkbox"/>	<input type="checkbox"/>	<input type="checkbox"/>	<input type="checkbox"/>	<input type="checkbox"/>	<input type="checkbox"/>	<input type="checkbox"/>	<input type="checkbox"/>	
SALÓ D'ACTES	<input type="checkbox"/>	<input type="checkbox"/>	<input type="checkbox"/>	<input type="checkbox"/>	<input type="checkbox"/>	<input type="checkbox"/>	<input type="checkbox"/>	<input type="checkbox"/>	<input type="checkbox"/>	<input type="checkbox"/>	
LABORATORI CIÈNCIES	<input type="checkbox"/>	<input type="checkbox"/>	<input type="checkbox"/>	<input type="checkbox"/>	<input type="checkbox"/>	<input type="checkbox"/>	<input type="checkbox"/>	<input type="checkbox"/>	<input type="checkbox"/>	<input type="checkbox"/>	
TALLER	<input type="checkbox"/>	<input type="checkbox"/>	<input type="checkbox"/>	<input type="checkbox"/>	<input type="checkbox"/>	<input type="checkbox"/>	<input type="checkbox"/>	<input type="checkbox"/>	<input type="checkbox"/>	<input type="checkbox"/>	
OFICINES I DESPATXOS	<input checked="" type="checkbox"/>	<input type="checkbox"/>	<input type="checkbox"/>	<input checked="" type="checkbox"/>	<input type="checkbox"/>	<input type="checkbox"/>	<input type="checkbox"/>	<input type="checkbox"/>	<input type="checkbox"/>	<input type="checkbox"/>	
SALA AUDIOVISUALS	<input type="checkbox"/>	<input type="checkbox"/>	<input type="checkbox"/>	<input type="checkbox"/>	<input type="checkbox"/>	<input type="checkbox"/>	<input type="checkbox"/>	<input type="checkbox"/>	<input type="checkbox"/>	<input type="checkbox"/>	
LABORATORI QUÍMICA	<input type="checkbox"/>	<input type="checkbox"/>	<input type="checkbox"/>	<input type="checkbox"/>	<input type="checkbox"/>	<input type="checkbox"/>	<input type="checkbox"/>	<input type="checkbox"/>	<input type="checkbox"/>	<input type="checkbox"/>	
BIBLIOTECA	<input checked="" type="checkbox"/>	<input type="checkbox"/>	<input type="checkbox"/>	<input checked="" type="checkbox"/>	<input type="checkbox"/>	<input type="checkbox"/>	<input type="checkbox"/>	<input type="checkbox"/>	<input type="checkbox"/>	<input type="checkbox"/>	
ARXIUS	<input checked="" type="checkbox"/>	<input type="checkbox"/>	<input type="checkbox"/>	<input checked="" type="checkbox"/>	<input type="checkbox"/>	<input type="checkbox"/>	<input type="checkbox"/>	<input type="checkbox"/>	<input type="checkbox"/>	<input type="checkbox"/>	
HABITACIÓ PROD. NETEJA	<input checked="" type="checkbox"/>	<input type="checkbox"/>	<input type="checkbox"/>	<input type="checkbox"/>	<input checked="" type="checkbox"/>	<input type="checkbox"/>	<input type="checkbox"/>	<input type="checkbox"/>	<input type="checkbox"/>	<input type="checkbox"/>	
CANTINA	<input checked="" type="checkbox"/>	<input type="checkbox"/>	<input type="checkbox"/>	<input checked="" type="checkbox"/>	<input type="checkbox"/>	<input type="checkbox"/>	<input type="checkbox"/>	<input type="checkbox"/>	<input type="checkbox"/>	<input type="checkbox"/>	Només aparells elèctrics
GRUP ELECTRÒGEN	<input type="checkbox"/>	<input type="checkbox"/>	<input type="checkbox"/>	<input type="checkbox"/>	<input type="checkbox"/>	<input type="checkbox"/>	<input type="checkbox"/>	<input type="checkbox"/>	<input type="checkbox"/>	<input type="checkbox"/>	
SALA CALDERA	<input type="checkbox"/>	<input type="checkbox"/>	<input type="checkbox"/>	<input type="checkbox"/>	<input type="checkbox"/>	<input type="checkbox"/>	<input type="checkbox"/>	<input type="checkbox"/>	<input type="checkbox"/>	<input type="checkbox"/>	
CUINA	<input type="checkbox"/>	<input type="checkbox"/>	<input type="checkbox"/>	<input type="checkbox"/>	<input type="checkbox"/>	<input type="checkbox"/>	<input type="checkbox"/>	<input type="checkbox"/>	<input type="checkbox"/>	<input type="checkbox"/>	
DIPÒSIT COMBUSTIBLES	<input type="checkbox"/>	<input type="checkbox"/>	<input type="checkbox"/>	<input type="checkbox"/>	<input type="checkbox"/>	<input type="checkbox"/>	<input type="checkbox"/>	<input type="checkbox"/>	<input type="checkbox"/>	<input type="checkbox"/>	

ÀREES/INSTAL·LACIONS SUBCEPTIBLES DE SER CONSIDERADES DE RISC D'INCENDI: MITJÀ  ALT

QUADRE ELECTR. GENERAL	<input checked="" type="checkbox"/>	<input type="checkbox"/>	<input type="checkbox"/>	<input checked="" type="checkbox"/>	<input type="checkbox"/>	<input type="checkbox"/>	<input type="checkbox"/>	<input type="checkbox"/>	<input type="checkbox"/>	<input type="checkbox"/>	LOCALITZACIÓ: Esquerra de consergeria
CENT. TRANSFORMACIÓ	<input type="checkbox"/>	<input type="checkbox"/>	<input type="checkbox"/>	<input type="checkbox"/>	<input type="checkbox"/>	<input type="checkbox"/>	<input type="checkbox"/>	<input type="checkbox"/>	<input type="checkbox"/>	<input type="checkbox"/>	LOCALITZACIÓ:

OCUPACIÓ I EIXIDES PER PLANTA							
PLANTA	OCUPACIÓ MÀXIMA				EIXIDES		
	Alumnes	Docents	No docents	TOTAL	N.	Totes són practicables	Totes estan senyalitzades
-1	0	0	0	0	1	sí <input type="checkbox"/> NO <input checked="" type="checkbox"/>	sí <input type="checkbox"/> NO <input checked="" type="checkbox"/>
0	137	32	5	174	1	sí <input checked="" type="checkbox"/> NO <input type="checkbox"/>	sí <input checked="" type="checkbox"/> NO <input type="checkbox"/>
1	221	32	5	258	0	sí <input type="checkbox"/> NO <input type="checkbox"/>	sí <input type="checkbox"/> NO <input type="checkbox"/>
2						sí <input type="checkbox"/> NO <input type="checkbox"/>	sí <input type="checkbox"/> NO <input type="checkbox"/>
3						sí <input type="checkbox"/> NO <input type="checkbox"/>	sí <input type="checkbox"/> NO <input type="checkbox"/>
4						sí <input type="checkbox"/> NO <input type="checkbox"/>	sí <input type="checkbox"/> NO <input type="checkbox"/>
5						sí <input type="checkbox"/> NO <input type="checkbox"/>	sí <input type="checkbox"/> NO <input type="checkbox"/>
6						sí <input type="checkbox"/> NO <input type="checkbox"/>	sí <input type="checkbox"/> NO <input type="checkbox"/>

MITJANS DE PROTECCIÓ PER PLANTA			PLANTA UBICACIÓ								TOTAL EDIFICI	
			-2	-1	0	1	2	3	4	5	6	
EXTINTORS PORTÀTILS 	CO2	<input checked="" type="checkbox"/>	<input type="checkbox"/>	<input type="checkbox"/>	<input checked="" type="checkbox"/>	<input checked="" type="checkbox"/>	<input type="checkbox"/>	<input type="checkbox"/>	<input type="checkbox"/>	<input type="checkbox"/>	<input type="checkbox"/>	
	POLS ABC	<input checked="" type="checkbox"/>	<input type="checkbox"/>	<input type="checkbox"/>	<input checked="" type="checkbox"/>	<input checked="" type="checkbox"/>	<input type="checkbox"/>	<input type="checkbox"/>	<input type="checkbox"/>	<input type="checkbox"/>	<input type="checkbox"/>	
	AIGUA - ESCUMA	<input type="checkbox"/>	<input type="checkbox"/>	<input type="checkbox"/>	<input type="checkbox"/>	<input type="checkbox"/>	<input type="checkbox"/>	<input type="checkbox"/>	<input type="checkbox"/>	<input type="checkbox"/>	<input type="checkbox"/>	
BIE 	25 mm	<input type="checkbox"/>	<input type="checkbox"/>	<input type="checkbox"/>	<input type="checkbox"/>	<input type="checkbox"/>	<input type="checkbox"/>	<input type="checkbox"/>	<input type="checkbox"/>	<input type="checkbox"/>	<input type="checkbox"/>	
	45 mm	<input type="checkbox"/>	<input type="checkbox"/>	<input type="checkbox"/>	<input type="checkbox"/>	<input type="checkbox"/>	<input type="checkbox"/>	<input type="checkbox"/>	<input type="checkbox"/>	<input type="checkbox"/>	<input type="checkbox"/>	
SISTEMES FIXOS D'EXTINCIÓ 	RUIXADORS	<input type="checkbox"/>	<input type="checkbox"/>	<input type="checkbox"/>	<input type="checkbox"/>	<input type="checkbox"/>	<input type="checkbox"/>	<input type="checkbox"/>	<input type="checkbox"/>	<input type="checkbox"/>	<input type="checkbox"/>	
	ALTRES	<input type="checkbox"/>	<input type="checkbox"/>	<input type="checkbox"/>	<input type="checkbox"/>	<input type="checkbox"/>	<input type="checkbox"/>	<input type="checkbox"/>	<input type="checkbox"/>	<input type="checkbox"/>	<input type="checkbox"/>	
DETECTORS AUTOMÀTICS 		<input checked="" type="checkbox"/>	<input type="checkbox"/>	<input type="checkbox"/>	<input checked="" type="checkbox"/>	<input checked="" type="checkbox"/>	<input type="checkbox"/>	<input type="checkbox"/>	<input type="checkbox"/>	<input type="checkbox"/>	<input type="checkbox"/>	
PULSADORS D'ALARMA 		<input checked="" type="checkbox"/>	<input type="checkbox"/>	<input type="checkbox"/>	<input checked="" type="checkbox"/>	<input checked="" type="checkbox"/>	<input type="checkbox"/>	<input type="checkbox"/>	<input type="checkbox"/>	<input type="checkbox"/>	<input type="checkbox"/>	
AVISADORS D'ALARMA 		<input type="checkbox"/>	<input type="checkbox"/>	<input type="checkbox"/>	<input type="checkbox"/>	<input type="checkbox"/>	<input type="checkbox"/>	<input type="checkbox"/>	<input type="checkbox"/>	<input type="checkbox"/>	<input type="checkbox"/>	
ENLLUMENAT D'EMERGÈNCIA		<input checked="" type="checkbox"/>	<input type="checkbox"/>	<input type="checkbox"/>	<input checked="" type="checkbox"/>	<input checked="" type="checkbox"/>	<input type="checkbox"/>	<input type="checkbox"/>	<input type="checkbox"/>	<input type="checkbox"/>	<input type="checkbox"/>	
EXISTEIX CENTRAL D'INCENDIS	SÍ <input type="checkbox"/>	NO <input checked="" type="checkbox"/>	ESTÀ OPERATIVA					SÍ <input type="checkbox"/>	NO <input type="checkbox"/>			

SENYALITZACIÓ EMERGÈNCIA	SÍ	NO	PARCIAL
En les plantes, les eixides i vies d'evacuació es troben senyalitzades.	<input checked="" type="checkbox"/>	<input type="checkbox"/>	<input type="checkbox"/>
En les plantes, els equips de lluita contra incendis i els mitjans de salvament o socors es troben senyalitzats.	<input checked="" type="checkbox"/>	<input type="checkbox"/>	<input type="checkbox"/>



**GENERALITAT VALENCIANA**  
CONSELLERIA D'EDUCACIÓ, INVESTIGACIÓ, CULTURA I ESPORT

FITXA N.

**6**MESURES D'EMERGÈNCIA: DISPOSITIUS D'ALARMA

SENYAL D'EVACUACIÓ		SENYAL DE CONFINAMENT	
Sirena <input checked="" type="checkbox"/>	Megafonia <input type="checkbox"/>	Sirena <input type="checkbox"/>	Megafonia <input type="checkbox"/>
Altres (especificar):		Altres (especificar): <b>Qualsevol mitjà possible (mòbil o similar)</b>	
Descripció senyal EVACUACIÓ:		Descripció senyal CONFINAMENT:	
Els senyals d'evacuació i confinam. se senten des de qualsevol lloc del centre: SÍ <input type="checkbox"/> NO <input checked="" type="checkbox"/>			
S'ha previst algun mecanisme alternatiu per a estos dispositius d'alarma SÍ <input type="checkbox"/> NO <input checked="" type="checkbox"/>			
Descripció mecanismes alternatius:			

## ANNEX III: PLÀNOLS DEL CENTRE